

# iuStar300

Профессиональный цветной  
ультразвуковой аппарат

United Imaging  
Healthcare

Области применения:

Органы брюшной полости

Акушерство и Гинекология

Кардиология, сосуды

Урология

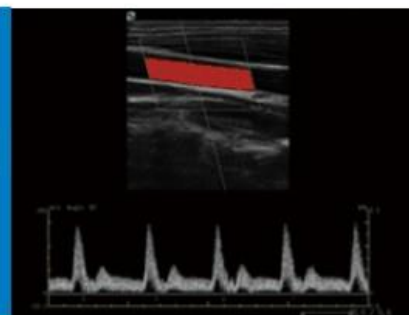
Педиатрия и Неонатология

Поверхностно расположенные  
малые органы

Скелетно-мышечная система



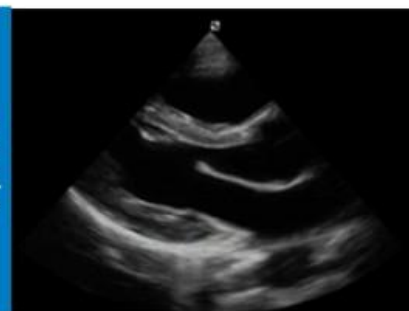
Сонная артерия, PW



Печень, CFM



Длинная ось сердца,  
В-режим



4D плода



**iuStar300** – это универсальная, полностью цифровая 3D/4D цветная ультразвуковая доплеровская система профессионального уровня. Наличие в ней таких режимов как CFM-режим, PW-режим, CW-режим, режим направленного энергетического доплера, панорамный режим, универсальных и специализированных пакетов программ для кардиологии, исследования сосудов, акушерства и гинекологии позволяет применять ее в различных областях ультразвуковых исследований пациентов разных возрастных групп и различной комплектации. Русифицированный интерфейс.



## Технические характеристики:

### Базовая конфигурация iuStar300:

HD LCD монитор 19" (360° вращение)  
10.4" цветной сенсорный экран  
4 активных порта для датчиков  
Мобильная панель управления (вверх/вниз/вращение)  
Цифровое широкополосное сканирование 8 уровней TGC  
Тканевая гармоника THI  
Обработка изображения: TSI, PSI, UniView, luSCAN, UniFCI, UniCT, UniFlow.  
Режимы сканирования:  
В/М/PW/CW/CFM/PD/DPD/HPRF/3D/4D /Duplex/Triplex  
Чувствительный доплер, режим (UniFlow)  
Удобная база данных пациентов и исследований (iCentre)  
Подогреватель геля  
500GB HDD  
6 портов USB 2.0  
CD DVD R/W  
DICOM 3.0

### Дополнительно:

Видеопринтер  
Ножной переключатель  
Специальный держатель эндокавитального датчика  
Биопсийные насадки  
Источник бесперебойного питания

### Технические параметры:

1024 цифровых канала  
Динамический диапазон: 20-280db  
Размеры: 1330mmx510mmx795mm  
Вес: 75 кг

### Пакеты измерений:

**В Режим:** расстояние, трассировка, угол, площадь, эллипс, окружность, объем  
**D Режим:** скорость, давление, ускорение, замедление  
**M-режим:** время, наклон, расстояние  
Абдоминальные исследования  
Акушерство и гинекология  
Исследование сонной артерии  
Кардиология  
Урология  
Исследование сосудов

### Технологии обработки изображения:

Технология распознавания специфики исследуемых тканей (TSI)  
Технология тканевой гармоники (THI)  
Оптимизация по типу пациента (PSI)  
Автоматическое шумоподавление (UniView)  
Автоматическая оптимизация сканирования (luSCAN)  
Многочастотное составное сканирование (UniFCI)  
Пространственное составное сканирование, ультразвуковая томография (UniCT)  
Допплеровский режим с повышенной чувствительностью (UniFlow)

### Режимы сканирования:

**В-режим**  
2В, 4В режим  
M,В/М режим  
Анатомический M-режим  
В Steer —режим В-сканирования с отклонением угла (для линейных датчиков)  
Цветной доплер (Цветное Допплеровское Картирование) (CFM)  
Энергетический доплер (PD)  
Направленный энергетический доплер (DPD)  
Импульсный спектральный доплер (PW)  
Непрерывный спектральный доплер (CW)  
Импульсный высокоскоростной спектральный доплер (HPRF)  
Трапециевидный режим (только для линейных датчиков)  
Комбинирование режимов: 2D/M, 2D/PW, 2D/CFM, 2D/PD, 2D/DPD, 2D/PD/PW, 2D/CFM/PW  
Дуплекс: 2D/CFM, 2D/PW  
Триплекс: 2D/CFM/PW  
3D режим  
4D режим

### Расходные материалы:

УЗ гель  
Видеобумага  
УЗ презервативы



## Датчики:



### C5-2R60

Тип: конвексный  
Центр. частота: 3,5 Mhz  
Колл. элементов: 128  
Угол обзора: 72 гр.  
Радиус: 60 мм.



### L10-5

Тип: линейный  
Центр. частота: 7,5 Mhz  
Колл. элементов: 128  
Апертура: 40 мм.



### P4-2

Тип: фазированная решетка  
Центр. частота: 2,5 Mhz  
Колл. элементов: 96  
Угол обзора: 90 гр.



### EV9-4R12

Тип: эндокавитальный  
Центр. частота: 6,5 Mhz  
Колл. элементов: 128  
Угол обзора: 150 град.  
Радиус: 12 мм.



### MC9-4R12

Тип: микроконвексный  
Центр. частота: 6,5 Mhz



### V6-2 4D

Тип: конвексный 3D/4D  
Центр. частота: 4,5 Mhz  
Колл. элементов: 128  
Угол обзора: 75 град.  
Радиус: 40 мм.



### MC5-2R20

Тип: микроконвексный  
Центр. частота: 3,5 Mhz  
Колл. элементов: 128  
Угол обзора: 102,7 град.  
Радиус: 20 мм.



### L25 12-5

Тип: линейный  
Центр. частота: 8,5 Mhz  
Апертура: 25 мм.