

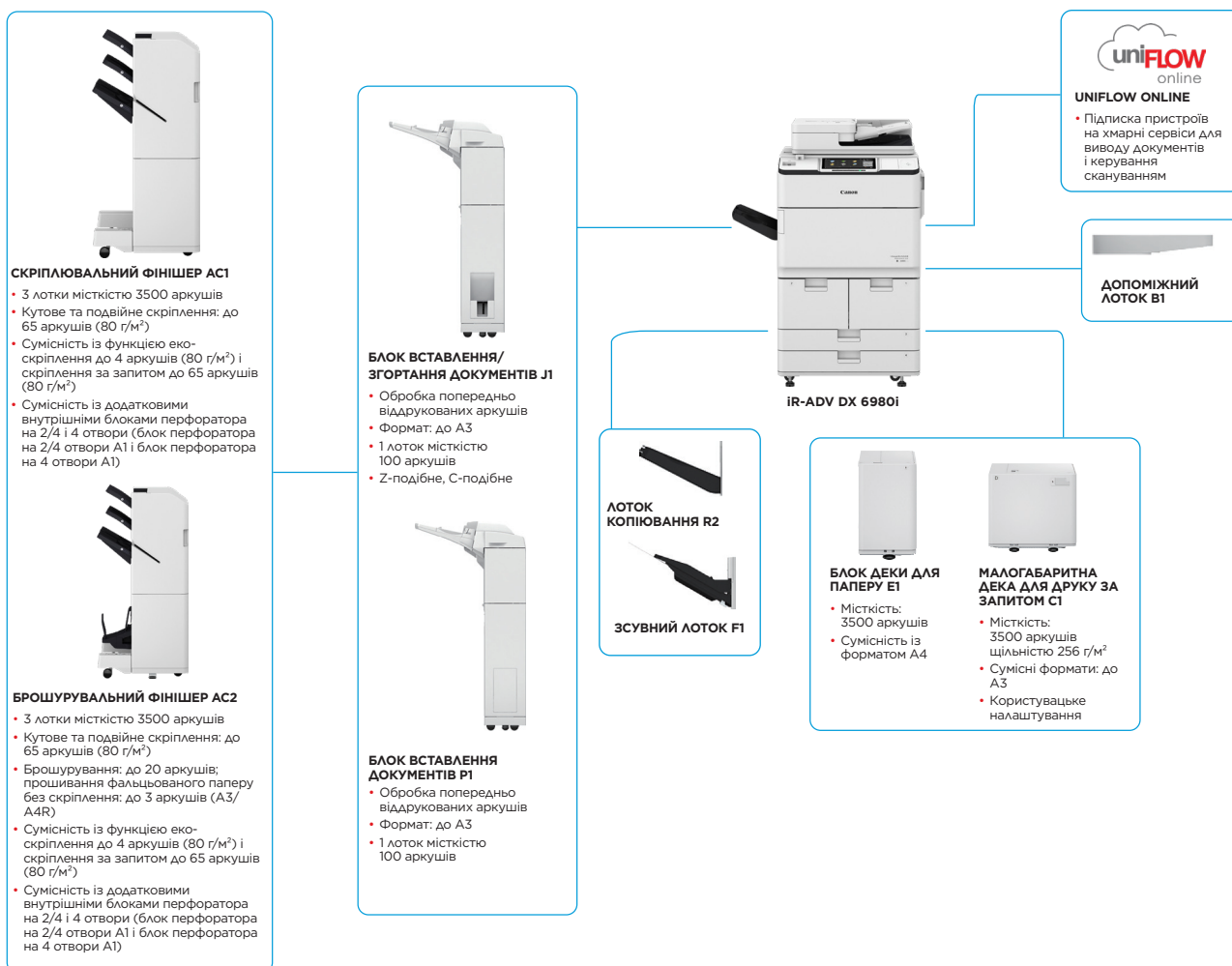
# imageRUNNER ADVANCE DX 6980i

## ПОКРАЦЬТЕ ЕФЕКТИВНІСТЬ ВЛАСНОГО БІЗНЕСУ ЗА ДОПОМОГОЮ БАГАТОФУНКЦІОНАЛЬНИХ МОНОХРОМНИХ ПРИСТРОЇВ ФОРМАТУ A3, ЯКІ ОПТИМІЗУЮТЬ РОБОЧІ ПРОЦЕСИ ЗАВДЯКИ АВТОМАТИЗАЦІЇ ТА ПІДКЛЮЧЕННЮ ДО ХМАРНИХ СЛУЖБ



Canon Europe Ltd.  
BLI 2023-2024 Most Reliable A3 Brand

### ОСНОВНІ ВАРІАНТИ КОНФІГУРАЦІЇ



Зображення конфігурацій наведені лише для наочності. Щоб переглянути повний список додаткових компонентів і перевірити їхню взаємну сумісність, скористайтеся [онлайн-засобом вибору продукту](#).

Централізована платформа вбудованого програмного забезпечення (UFP) dbae про встановлення оновлень і функцій захисту для покращення ефективності роботи користувачів усієї лінійки пристроїв IR ADVANCE DX.

**Canon**

# ТЕХНІЧНІ ХАРАКТЕРИСТИКИ

# imageRUNNER ADVANCE DX 6980i

## ГОЛОВНИЙ БЛОК

### Тип апарата

Монохромний лазерний багатofункціональний пристрій формату А3

### Основні функції

Друк, копіювання\*, сканування\*, надсилання\*, зберігання і передавання факсів (додатково)\*

### Процесор

Процесор Dual Core із тактовою частотою 1,8 ГГц

### Панель керування

Стандарт: кольорова сенсорна РК-панель TFT WSVGA діагоналю 10,1 дюйма

### Пам'ять

Стандартна конфігурація: 4,0 ГБ

### Зберігання

Стандарт: (SSD) 256 ГБ.

Додатково: (SSD) 1 ТБ.

Додатково

### Жорсткий диск для дзеркалювання

### Інтерфейс підключення

Мережа

Стандартна конфігурація: 1000Base-T/100Base-TX/10Base-T, Додаткова конфігурація: бездротова локальна мережа (IEEE 802.11 b/g/n)

Інше

Стандартна конфігурація: 1 хост USB 2.0, 1 хост USB 3.0, 1 пристрій USB 2.0

Додатково: послідовний інтерфейс, інтерфейс для контролю копіювання

### Ресурс подавання паперу (А4, 80 г/м<sup>2</sup>)

Стандартний ресурс: 4200 аркушів

Багатоцільовий лоток на 100 аркушів — 1

Касета на 550 аркушів — 2

Дека для паперу на 1500 аркушів — 2

Максимальний ресурс: 7700 аркушів (з блоком деки для паперу Е1 або малогабаритною декою для друку за запитом С1)

### Місткість вивідного лотка (А4, 80 г/м<sup>2</sup>)

250 аркушів (з лотком копіювання R2)

Максимальний ресурс: 3500 аркушів

(зі скріплювальним фінішером АС1 або брошурувальним фінішером АС2)

### Варіанти кінцевої обробки

З опціями: компонування, групування, зсув, скріплення, прошивне брошурування, перфорація, еко-скріплення, скріплення за запитом, вставлення документа, Z-фальцювання, С-фальцювання

### Підтримувані типи носіїв

Багатоцільовий лоток: тонкий, звичайний, відновлений, кольоровий, товстий, канцелярський, прозора плівка, етикетки, з перфорацією, друкований бланк, з виступами, калька

Деки для паперу (права/ліва):

тонкий, звичайний, відновлений, кольоровий, товстий, канцелярський, з перфорацією, друкований бланк

Касети для паперу (верхня/нижня):

тонкий, звичайний, відновлений, кольоровий, товстий, канцелярський, з перфорацією, друкований бланк, з виступами

\* Потрібен пристрій для подавання паперу з виступами В1.

### Підтримувані формати носіїв

Багатоцільовий лоток:

Стандартний формат: А3, А4, А4R, А5<sup>+</sup>, А5R, А6R<sup>+</sup>, В4, В5, В5R

Нестандартний формат: від 100,0 x 148,0 мм до 297,0 x 487,7 мм

Довільний формат: від 100,0 x 148,0 мм до 297,0 x 487,7 мм

\*1 Підтримувана вага матеріалу: понад 64 г/м<sup>2</sup>

\*2 Підтримувана вага матеріалу: понад 91 г/м<sup>2</sup>

Деки для паперу (права/ліва):

Стандартний формат: А4, В5

Касети для паперу (верхня/нижня):

Стандартний формат: А3, А4, А4R, А5R, В4, В5, В5R

Нестандартний формат: від 139,7 x 182 мм до 297 x 487,7 мм

### Підтримувана щільність носіїв

Багатоцільовий лоток: 52–256 г/м<sup>2</sup>

Дека для паперу (права/ліва): 52–220 г/м<sup>2</sup>

Касета для паперу (верхня/нижня): від 52 до 220 г/м<sup>2</sup>

Двосторонній друк: 52–220 г/м<sup>2</sup>

### Тривалість прогрівання

У режимі швидкого запуску: 4 с або менше\*

\* Час від увімкнення пристрою до появи іконки копіювання на сенсорній панелі керування й готовності пристрою до роботи

Після виходу з режиму сну: 30 с або менше

Після ввімкнення: 30 с або менше\*

\* Час від увімкнення пристрою до початку копіювання (без резервування завдань для друку)

### Габаритні розміри (Ш x Г x В)

670 x 770 x 1185 мм

\* з додатковою вертикальною панеллю керування: 1170 x 770 x 1252 мм

### Простір для встановлення (Ш x Г)

Основна комплектація: 1533 x 1353 мм (з відкритим багатоцільовим лотком/верхньою правою кришкою + з відкритою передньою кришкою + з лотком копіювання)

Повна комплектація: 2436 x 1353 мм (з малогабаритною декою для друку за запитом С1 + блоком вставлення і згортання документів J1 + брошурувальним фінішером АС2 / скріплювальним фінішером АС1 + з відкритою передньою кришкою основного пристрою).

### Вага

Прибл. 219 кг<sup>1</sup>

Прибл. 223 кг<sup>2</sup>

\*1 з АПД, плоскпанельним сенсорним дисплеєм і флаконом із тонером.

\*2 з АПД, додатковою вертикальною сенсорною панеллю і флаконом із тонером.

## ХАРАКТЕРИСТИКИ ДРУКУ

### Швидкість друку

До 80 стор/хв (А4), до 40 стор/хв (А3), до 58 стор/хв (А4R), до 35 стор/хв (А5R)

1200 x 1200

### Роздільна здатність друку (точок/дюйм)

Стандарт: UFRII, PCL6,

Опція: Adobe®PostScript®3™

### Мови опису сторінок

Підтримувані типи файлів: PDF, EPS, TIFF/JPEG i XPS

AirPrint, Mopria та Universal Print від Microsoft, Canon PRINT Business, uniFLOW Online (опція)

Низка ПЗ та MEAP-рішень дають змогу виконувати друк відповідно до ваших потреб: з мобільних пристроїв, пристроїв, підключення до Інтернету, а також із хмарних служб. Щоб дізнатися більше, зверніться до торговельного представника.

### Прямий друк

### Друк із мобільних пристроїв і хмарних служб

## Шрифти

PS: 136 латинських

Шрифти PCL: 93 латинських, 10 точкових і 2 шрифти для оптичного розпізнавання тексту  
Andalé Mono WT J/K/S/T (японська, корейська, спрощена і традиційна китайська), шрифти для друку штрих-кодів<sup>2</sup>

\*1 Потрібен додатковий комплект міжнародних шрифтів PCL A1

\*2 Потрібен додатковий комплект для друку штрих-кодів D1

## Функції друку

Захищений друк, захисний водяний знак, верхній і нижній колонтитули, макет сторінки, двосторонній друк, змішані формати й орієнтації паперу, перша й остання сторінки обкладинки, зменшення витрати тонера, друк плакатів, примусова затримка друку, дата друку, друк за розкладом, друк з використанням віртуального принтера

## Операційна система

UFRII: Windows®10/11 / Server 2012 / Server 2012 R2 / Server 2016 / Server 2019 / Server 2022, MAC OS X (10.13 або новіші версії)

PCL: Windows®10/11 / Server 2012 / Server 2012 R2 / Server 2016 / Server 2019 / Server 2022, MAC OS X (10.13 або новіші версії)

PS: Windows®10/11 / Server 2012 / Server 2012 R2 / Server 2016 / Server 2019 / Server 2022, MAC OS X (10.13 або новіші версії)

PPD: Windows®10/11, MAC OS X (10.13 або новіші версії)

## ХАРАКТЕРИСТИКИ КОПІРА

### Швидкість копіювання

До 80 стор/хв (А4), до 40 стор/хв (А3), до 58 стор/хв (А4R), до 35 стор/хв (А5R)

Прибл. 3,1 секунди або менше

### Час виведення першої копії (формат А4)

600 x 600

### Роздільна здатність копіювання (точок/дюйм)

600 x 600

### Багаторазове копіювання

До 9999 копій

### Насиченість копії

Автоматична або ручна (9 рівнів)

### Збільшення

Змінне масштабування: 25–400 % (крок 1 %)

Установлені масштаби: 25 %, 50 %, 70 %, 100 % (1:1) / 141 %, 200 %, 400 %

### Функції копіювання

Попередньо задані коефіцієнти зменшення та збільшення за областю, двосторонній друк, налаштування насиченості, вибір типу оригіналу, режим переривання, книга на дві сторінки, двосторонній оригінал, побудова завдання, N на 1, додавання обкладинки, вставлення аркушів, оригінали різних форматів, нумерація сторінок, нумерація комплектів копій, різкість, видалення рамки, захисний водяний знак, дата друку, внутрішнє поле сторінки, друк і перевірка, негатив/позитив, повторення зображень, поєднання блоків завдань, дзеркалювання зображення, зберігання в поштової скриньці, накладання зображення, копіювання повсякдення, пропускання пустих сторінок, оригінал довольного формату, резервування копіювання, зразок копії

## ТЕХНІЧНІ ХАРАКТЕРИСТИКИ ОПЕРАЦІЙ СКАНУВАННЯ

### Тип

Однопрохідний двосторонній автоматичний подавач документів [з двох сторін на дві сторони (автоматично)]

\* Підтримується функція визначення подавання кількох аркушів.

До 200 аркушів

### Місткість подавача документів (80 г/м<sup>2</sup>)

До 200 аркушів

### Сумісні оригінали та обмеження ваги

Скло експонування: аркуш, книга та об'ємні об'єкти

Щільність паперу для подавача.

Одностороннє сканування: від 38 до 220 г/м<sup>2</sup>

Двостороннє сканування: від 38 до 220 г/м<sup>2</sup>

\* Допустима щільність для А6R або меншого розміру становить 50–220 г/м<sup>2</sup>.

### Підтримувані формати носіїв

Макс. розмір скла для сканування: до 297,0 x 431,8 мм

Формат паперу в подавачі документів:

А3, А4, А4R, А5, А5R, А6R, В4, В5, В5R, В6R

Нестандартний формат: від 70,0 x 139,7 мм до 304,8 x 431,8 мм

1-стороннє сканування:

135/135 (300 x 300 точок на дюйм, надсилання),

80/80 (600 x 600 точок на дюйм, копіювання)

2-стороннє сканування:

270/270 (300 x 300 точок на дюйм, надсилання),

160/90 (600 x 600 точок на дюйм, копіювання)

Сканування копії: 600 x 600

Сканування для надсилання: (з пристрою) 600 x 600

(SMB/FTP/WebDAV/IFAX), (з комп'ютера) 600 x 600

Сканування до факсу: 600 x 600

Colour Network ScanGear2. Для операційних систем,

що підтримуються як TWAIN, так і WIA: Windows®10/11 / Server 2012 / Server 2012 R2 / Server 2016 / Server 2019 / Server 2022

Сканування з пристрою, сканування з комп'ютера,

сканування до скриньки, сканування у розширений простір, сканування до мережі, сканування на USB-накопичувач, сканування на мобільний пристрій, сканування до хмари (uniFLOW Online)

### Швидкість сканування (зобр/хв: чорно-біле/кольорове; А4)

1-стороннє сканування:

135/135 (300 x 300 точок на дюйм, надсилання),

80/80 (600 x 600 точок на дюйм, копіювання)

2-стороннє сканування:

270/270 (300 x 300 точок на дюйм, надсилання),

160/90 (600 x 600 точок на дюйм, копіювання)

Сканування копії: 600 x 600

Сканування для надсилання: (з пристрою) 600 x 600

(SMB/FTP/WebDAV/IFAX), (з комп'ютера) 600 x 600

Сканування до факсу: 600 x 600

Colour Network ScanGear2. Для операційних систем,

що підтримуються як TWAIN, так і WIA: Windows®10/11 / Server 2012 / Server 2012 R2 / Server 2016 / Server 2019 / Server 2022

Сканування з пристрою, сканування з комп'ютера,

сканування до скриньки, сканування у розширений простір, сканування до мережі, сканування на USB-накопичувач, сканування на мобільний пристрій, сканування до хмари (uniFLOW Online)

### Роздільна здатність сканування (точок/дюйм)

600 x 600

### Характеристики сканування з комп'ютера

Colour Network ScanGear2. Для операційних систем,

що підтримуються як TWAIN, так і WIA: Windows®10/11 / Server 2012 / Server 2012 R2 / Server 2016 / Server 2019 / Server 2022

### Спосіб сканування

Сканування з пристрою, сканування з комп'ютера,

сканування до скриньки, сканування у розширений простір, сканування до мережі, сканування на USB-накопичувач, сканування на мобільний пристрій, сканування до хмари (uniFLOW Online)

### ХАРАКТЕРИСТИКИ НАДСИЛАННЯ

#### Призначення

Стандарт: електронна пошта/інтернет-факс (SMTP), SMB3.1.1, FTP, WebDAV, поштова скринька.

Опція: факсимільна плата Super G3, IP-факс

LDAP (2000)/локальна (1600)/швидкий набір (200)

З пристрою: до 600 x 600

З комп'ютера: до 600 x 600

Файл: FTP (TCP/IP), SMB3.1.1 (TCP/IP), WebDAV

Електронна пошта/інтернет-факс: SMTP, POP3

Стандартна конфігурація: TIFF, JPEG, PDF (компактний, доступний для пошуку, застосування політик, оптимізований для Інтернету, PDF A/1-b, трасування та згладжування, кодований, підпис пристрою, підпис користувача), XPS (компактний, доступний для пошуку, підпис пристрою, підпис користувача), Office Open XML (PowerPoint, Word)

### Адресна книга

Стандарт: електронна пошта/інтернет-факс (SMTP), SMB3.1.1, FTP, WebDAV, поштова скринька.

### Роздільна здатність надсилання (точок/дюйм)

З пристрою: до 600 x 600

З комп'ютера: до 600 x 600

### Протокол зв'язку

Файл: FTP (TCP/IP), SMB3.1.1 (TCP/IP), WebDAV

Електронна пошта/інтернет-факс: SMTP, POP3

Стандартна конфігурація: TIFF, JPEG, PDF (компактний, доступний для пошуку, застосування політик, оптимізований для Інтернету, PDF A/1-b, трасування та згладжування, кодований, підпис пристрою, підпис користувача), XPS (компактний, доступний для пошуку, підпис пристрою, підпис користувача), Office Open XML (PowerPoint, Word)

### Формат файлу

Стандарт: електронна пошта/інтернет-факс (SMTP), SMB3.1.1, FTP, WebDAV, поштова скринька.

# ТЕХНІЧНІ ХАРАКТЕРИСТИКИ

# imageRUNNER ADVANCE DX 6980i

## Універсальні функції надсилання

Вибір типу оригіналу, двосторонній оригінал, книга на дві сторінки, оригінали різних форматів, регулювання насиченості, різкості, коефіцієнт масштабування під час копіювання, видалення рамки, побудова завдання, відкладене надсилання, попередній перегляд, сповіщення про виконання завдання, ім'я файлу, тема/повідомлення, зворотна адреса, пріоритет електронної пошти, звіт про передавання, орієнтація оригінального вмісту, пропускання пустих сторінок

## ХАРАКТЕРИСТИКИ ФАКСУ

Максимальна кількість ліній підключення

2

## Швидкість передавання даних через модем

Super G3: 33,6 Кбіт/с  
G3: 14,4 Кбіт/с

## Метод стискання

MH, MR, MMR, JBIG

## Роздільна здатність (точок/дюйм)

400 x 400 (ультрависока), 200 x 400 (надвисока), 200 x 200 (висока), 200 x 100 (звичайна)

## Максимальний формат файлу для надсилання й отримання

Надсилання: A3, A4, A4R, A5<sup>1</sup>, A5R<sup>1</sup>, B4, B5<sup>2</sup>, B5R<sup>1</sup>  
Отримання: A3, A4, A4R, A5R, B4, B5, B5R

<sup>1</sup> Надсилається як A4

<sup>2</sup> Надсилається як B4 короткий

## Пам'ять факсу

До 30 000 сторінок (2000 завдань)

## Швидкий набір

Макс. 200

## Груповий набір/адресати

Макс. 199 номерів

## Послідовна розсилка

Макс. 256 адресатів

## Резервне копіювання пам'яті

Так

## Функції факсу

Ім'я відправника (ТТІ), вибір телефонної лінії (під час надсилання факсу), пряме надсилання, відкладене надсилання, попередній перегляд, оповіщення про виконання завдання, звіт про передавання, надсилання з перериванням, послідовна розсилка, надсилання пароля/субадреси, конфіденційна поштова скринька, журнал «2 в 1»

## ХАРАКТЕРИСТИКИ ОПЕРАЦІЙ ЗБЕРІГАННЯ

### Поштова скринька (підтримувана кількість)

100 поштових скриньок  
1 скринька отримання в пам'яті  
50 скриньок конфіденційних факсів  
Зберігання до 30 000 сторінок (2000 завдань)

### Розширений простір

Протокол зв'язку: SMB або WebDAV  
ПІДТРИМКА ПК: WINDOWS<sup>®</sup> 10/11  
ОДНОЧАСНІ ПІДКЛЮЧЕННЯ (МАКС.): SMB — 64, WEBDAV — 3

### Доступне вільне місце на диску в розширеному просторі

Стандарт: 16 ГБ  
(додаєтьово: макс. 480 ГБ)

### Функції розширеного простору

Автентифікація під час входу в розширений простір, функція сортування, друк PDF-файлу з паролем, сумісність з imageWARE Secure Audit Manager, пошук, попередній перегляд файлів, керування автентифікацією, публікація, надсилання URI-адрес, резервне копіювання/відновлення

## ХАРАКТЕРИСТИКИ БЕЗПЕКИ

### Керування доступом та автентифікація (активація необхідна)

Автентифікація користувача (вхід за фотографією, вхід за фотографією та PIN-кодом, вхід за картою, вхід за іменем користувача й паролем, вхід на рівень функцій, вхід через мобільний пристрій), автентифікація за кодом віддалу (вхід за кодом віддалу та PIN-кодом, вхід на рівень функцій), uniFLOW Online Express (вхід за PIN-кодом, вхід за фотографією, вхід за фотографією та PIN-кодом, вхід за картою, вхід за картою та PIN-кодом, вхід з іменем користувача й паролем, вхід за кодом віддалу та PIN-кодом, вхід на рівень функцій), система керування доступом (контроль доступу)

### Безпека документів

Безпека друку (захисний друк, кодований захищений друк, примусова затримка друку, захищений друк uniFLOW<sup>®</sup>), безпека даних отримання (автоматична переадресація отриманих документів до конфіденційної скриньки факсу), безпека сканування (зашифрований PDF, PDF/XPS з підписом пристрою, PDF/XPS з підписом користувача, інтеграція з Adobe LiveCycle<sup>®</sup> Rights Management ES2.5), безпека BOX (захист поштової скриньки паролем, керування доступом до розширеного простору Advanced Box), безпека даних надсилання (налаштування запити пароля для кожного передавання, обмежена функція надсилання електронної пошти/файлів, підтвердження номера факсу, дозвіл/обмеження передавання драйверів факсу, дозвіл/обмеження надсилання з історії, підтримка S/MIME), відстеження документів (захисний водяний знак)

<sup>1</sup> Потрібна uniFLOW Online/uniFLOW

### Безпека мережі

TLS 1.3, IPsec, автентифікація IEEE802.1X, SNMP 3.0, функціональність брандмауера (фільтрація IP-/MAC-адреси), підтримка WPA3 (Wi-Fi), підтримка подвійної мережі (дротова/бездротова локальна мережа, дротова/дротова локальна мережа), вимкнення функцій, що не використовуються (увімкнення/вимкнення протоколів/програм, увімкнення/вимкнення інтерфейсу віддаленого користувача, увімкнення/вимкнення USB-інтерфейсу), роздільна канальна зв'язку (факсимільна плата G3, USB-порт, розширений простір, сканування й надсилання — пошук вірусів у вхідних електронних листах)

### Безпека пристрою

Захист даних SSD [шифрування даних SSD (FIPS 140-2/140-3\*), блокування SSD], стандартна ініціалізація SSD, Trusted Platform Module (TPM 2.0), прихована функція журналу роботи, захист цілісності програмного забезпечення БФП, первірна цілісності програмного забезпечення БФП і механізм Platform Firmware Resilience (NIST SP800-193) з автоматичним відновленням системи (перевірка системи під час запуску, виявлення спроб проникнення в під час виконання за допомогою McAfee Embedded Control), сертифікація IEC62600.2 (сертифікація на відповідність загальним критеріям)

\* Очиститься підтвердження

### Керування пристроєм та аудит

Пароль адміністратора, керування цифровими сертифікатами й ключами, журнал аудиту, видалення керування, двофакторна автентифікація, взаємодія із системою зовнішнього аудиту безпеки (відомості про безпеку та керування подіями), ведення журналу зображень, налаштування політики безпеки

## ХАРАКТЕРИСТИКИ СЕРЕДОВИЩА

### Умови експлуатації

Температура: від 10 до 30 °C  
Відносна вологість: від 20 до 80 %  
220–240 В змінного струму, 50/60 Гц, 10 А

### Джерело живлення

### Споживання електроенергії

Максимум: прибл. 2400 Вт  
Копіювання (разом із безперервним скануванням ДАПД): прибл. 1290 Вт<sup>1</sup>  
У режимі очікування: прибл. 256 Вт<sup>1</sup>  
Режим сну: прибл. 0,9 Вт<sup>2</sup>

<sup>1</sup> Номінальні значення: виміряне для одного блока

<sup>2</sup> Режим сну з енергоспоживанням 0,9 Вт за певних обставин і значення параметрів буде недоступний.

### Типове споживання електроенергії (TEC)\*

### Рівень шуму

1,56 кВт·год

\* Відповідає вимогам Energy Star, США 3.0

### Звукова потужність (LwAd)

У робочому режимі (1-сторонній): 72 дБ, Кв 3 дБ

<sup>1</sup> Номінальні значення: виміряне лише для одного блока відповідно до ISO 7779, опис наведено в ISO 9296 (2017)

### Звуковий тиск (LpAm)

3 позиції спостереження:

У робочому режимі (1-сторонній): 57 дБ\*

У режимі очікування: 33 дБ\*

\* Номінальні значення: виміряне лише для одного блока відповідно до ISO 7779, опис наведено в ISO 9296 (2017 р.)

## ВИТРАТНІ МАТЕРІАЛИ

### Картридж із тонером

### Тонер (орієнтовний ресурс у разі покриття 6 %)

### ПРОГРАМНЕ ЗАБЕЗПЕЧЕННЯ ТА КЕРУВАННЯ ПРИНТЕРОМ

### Відстеження та звітування

Чорний тонер C-EXV 36

56 000 сторінок

Докладнішу інформацію див. на нашому веб-сайті

<https://www.canon-europe.com/business/>

Universal Login Manager (ULM)

[uniFLOW Online Express\\*](#)

\* Докладнішу інформацію див. у веб-таблицях технічних даних uniFLOW Online Express/uniFLOW

iW Management Console

eMaintenance

Content Delivery System

Network ScanGear

Canon Driver Configuration Tool

NetSpot Device Installer

MEAP (багатофункціональна платформа вбудованих програм)

Kofax Power PDF (додаєтьово)

Кількість паперу: 3500 аркушів (80 г/м<sup>2</sup>)

Тип паперу: тонкий, звичайний, відновлений, кольоровий, товстий, канцелярський, з перфорацією, друкований бланк

Формат паперу: A4, B5

Щільність паперу: 52–256 г/м<sup>2</sup>

Джерело живлення: від головного блока

Габаритні розміри (Ш х Г х В): 340 x 630 x 572 мм (установлено на головному блоці)

Вага: прибл. 34 кг

Кількість паперу: 3500 аркушів (80 г/м<sup>2</sup>)

Тип паперу: тонкий, звичайний, відновлений, кольоровий, товстий, калька, канцелярський, прозора плівка, етикетки, з перфорацією, друкований бланк, з виступами

Формат паперу:

A3, A4, A4R, B4, A5R, B5, B5R

Нестандартний формат: від 139,7 x 182,0 мм до 297,0 x 487,7 мм

Щільність паперу: 52–256 г/м<sup>2</sup>

Джерело живлення: 220–240 В, 50/60 Гц, 1,2 А

Габаритні розміри (Ш х Г х В): 633 x 686 x 574 мм (установлено на головному блоці)

Вага: прибл. 68 кг

\* Кількість паперу (ємність лотка) залежить від типу й розміру аркушів.

### Малогоабаритна дека для іпаперу C1

Кількість паперу: 3500 аркушів (80 г/м<sup>2</sup>)

Тип паперу: тонкий, звичайний, відновлений, кольоровий, товстий, калька, канцелярський, прозора плівка, етикетки, з перфорацією, друкований бланк, з виступами

Формат паперу:

A3, A4, A4R, B4, A5R, B5, B5R

Нестандартний формат: від 139,7 x 182,0 мм до 297,0 x 487,7 мм

Щільність паперу: 52–256 г/м<sup>2</sup>

Джерело живлення: 220–240 В, 50/60 Гц, 1,2 А

Габаритні розміри (Ш х Г х В): 633 x 686 x 574 мм (установлено на головному блоці)

Вага: прибл. 68 кг

## ПАРАМЕТРИ ВИВЕДЕННЯ\*

### Лоток копіювання R2

Кількість паперу: 250/100 аркушів (односторонній/двосторонній, 80 г/м<sup>2</sup>)

Габаритні розміри (Ш х Г х В): 420 x 175 мм

Ємність лотка (з папером 80 г/м<sup>2</sup>)

Верхній лоток: A4, A5, A5R, A6R, B5 — 250 аркушів;

A3, A4R, B4, B5R — 125 аркушів

Середній лоток: як і верхній лоток

Місткість лотка: A4, A5, A5R, B5 — 3000 аркушів;

A3, A4R, B4, B5R — 1500 аркушів;

A6R — 250 аркушів

Щільність паперу: 52–256 г/м<sup>2</sup>

Місце скріплення: кутове, подвійне

Максимальна кількість аркушів для зшивання:

A4, B5: 65 аркушів (від 52 до 90 г/м<sup>2</sup>)

A3, A4R, B4: 40 аркушів (від 52 до 90 г/м<sup>2</sup>)

Еко-степлер: A3, A4

5 аркушів (від 52 до 64 г/м<sup>2</sup>)

4 аркушів (від 65 до 81,4 г/м<sup>2</sup>)

3 аркуші (від 82 до 105 г/м<sup>2</sup>)

Скріплення за запитом: 65 аркушів

Джерело живлення: від головного блока

Габаритні розміри (Ш х Г х В): 656 x 623 x 1195 мм (з висунутим подовжувачем лотка і поворотним лотком)

Вага: прибл. 36 кг

### Брошурований фінішер AC2

(3 основними технічними характеристиками скріплювального фінішера AC1, зазначеного вище.)

Формат паперу для прошивного брошурування: A3, A4R, B4; нестандартний формат:

(195,0 x 270,0 мм до 297,0 x 431,8 мм)

Максимальна кількість аркушів, скріплюваних методом прошивного брошурування: 20 аркушів x 10 комплектів (52–81,4 г/м<sup>2</sup>) (разом з 1 титульним аркушем щільністю до 256 г/м<sup>2</sup>)

Максимальна кількість аркушів, фальцованих без скоб: до 3 аркушів (52–105 г/м<sup>2</sup>)

Джерело живлення: від головного блока

Габаритні розміри (Ш х Г х В): 656 x 623 x 1195 мм (з висунутим подовжувачем лотка і поворотним лотком)

Вага: прибл. 60 кг

# ТЕХНІЧНІ ХАРАКТЕРИСТИКИ

# imageRUNNER ADVANCE DX 6980i

## БЛОК ПЕРФОРАТОРА НА 2/4 ОТВОРИ A1

(Зі скріплювальним фінішером AC1 чи брошурувальним фінішером AC2.)  
Два або чотири отвори  
Допустима щільність паперу для перфорації: 52-256 г/м<sup>2</sup>  
Допустимі формати паперу для перфорування:  
Два отвори: A3, A4, A4R, A5, B4, B5, B5R  
Чотири отвори: A3, A4

## Блок перфоратора на 4 отвори A1

Джерело живлення: від фінішера  
(Зі скріплювальним фінішером AC1 чи брошурувальним фінішером AC2.)  
Чотири отвори  
Допустима щільність паперу для перфорації: 52-256 г/м<sup>2</sup>  
Допустимі формати паперу для перфорування:  
Чотири отвори: A3, A4, A4R, A5, B4, B5, B5R  
Джерело живлення: від фінішера

## Блок вставлення документів P1

(Зі скріплювальним фінішером AC1 чи брошурувальним фінішером AC2.)  
Кількість лотків: 1  
Місткість лотка: 100 аркушів (з папером 80 г/м<sup>2</sup>)  
Допустимий тип паперу: тонкий, звичайний, відновлений, кольоровий, товстий, крейдований, канцелярський, друкований бланк, з виступами  
Допустимий формат паперу: A3, A4, A4R, B4, B5, B5R  
Допустима щільність паперу: 60-256 г/м<sup>2</sup>  
Джерело живлення: 100-240 В, 50/60 Гц, 1,0 А  
Габаритні розміри (Ш x Г x В): 247 x 679 x 1242 мм  
(монтовано на пристрої: ширина без урахування довжини лотка для документів)  
Вага: прибл. 40 кг

## Блок вставлення / згортання документів J1

(Зі скріплювальним фінішером AC1 чи брошурувальним фінішером AC2.)  
Кількість лотків: 1  
Тип згортання: Z-фальцювання, С-подібне  
Допустимий тип паперу:  
Блок вставлення: тонкий, звичайний, відновлений, кольоровий, товстий, крейдований, канцелярський, друкований бланк, з виступами  
Z-фальцювання / С-фальцювання: тонкий, звичайний, відновлений, кольоровий  
Допустимий формат паперу:  
Блок вставлення: A3, A4, A4R, B4, B5, B5R  
Z-фальцювання: A3, A4R, B4  
С-фальцювання: A4R  
Допустима щільність паперу:  
Блок вставлення: 60-256 г/м<sup>2</sup>  
Z-фальцювання / С-фальцювання: 60-105 г/м<sup>2</sup>  
Місткість лотка (з папером щільністю 80 г/м<sup>2</sup>)  
Вставлення: 100 аркушів  
Z-фальцювання: A3, A3, B4: 30 аркушів (80 г/м<sup>2</sup>)  
A4R — 10 аркушів  
С-фальцювання: A4R: 40 аркушів (80 г/м<sup>2</sup>)  
\* Для виводу із Z-фальцюванням потрібен скріплювальний або брошурувальний фінішер AC2

Джерело живлення: 100-240 В, 50/60 Гц, 1,0 А  
Габаритні розміри (Ш x Г x В): 247 x 679 x 1242 мм  
(прикріплюється до пристрою: ширина без урахування довжини лотка для документів)  
Вага: прибл. 76 кг

## АПАРАТНІ АКСЕСУАРИ

### Пристрої для зчитування карт

Доступні різні пристрої для зчитування карт, як-от MiCard Plus.  
По додаткову інформацію звертайтеся до представництва Canon.  
Пристрій зчитування карт для копіювання F1  
Приєднувач пристрою зчитування карт для копіювання A5  
Допоміжний лоток B1  
Пристрій для подавання паперу з виступами B1  
Зсувний лоток F1  
Числова клавіатура A2  
Комплект фінішера-зіштовхувача A1

### Інше

## ОПЦІЇ БЕЗПЕКИ

### Безпека даних

250 Гб SSD-A1 (використання з комплектом для дзеркалювання жорсткого диска A1)  
SSD-A1 1 Тб  
Комплект для дзеркалювання жорсткого диска A1

## ДОДАТКОВЕ ОБЛАДНАННЯ ДЛЯ СИСТЕМИ ТА КОНТРОЛЕРІВ

### АКСЕСУАРИ ДЛЯ ДРУКУ

Набір міжнародних шрифтів PCL A1  
Комплект підтримки мови принтера PS BC1  
Комплект для друку штрих-кодів D1  
Комплект послідовного інтерфейсу K3  
Комплект інтерфейсу керування копіюванням A1  
Плата бездротової локальної мережі G1  
Факсимільна плата Super G3 AX1  
Бездротове підключення до факсу A1  
Комплект розширення можливостей IP-факсу B1

### Друк штрих-кодів

### Системні аксесуари

### Аксесуари для факсів

## ІНШІ ОПЦІЇ

### Аксесуари для зручності

Ручка доступу до АПД A1  
Комплект посібника з голосовим супроводом G1  
Комплект для голосового керування D1  
Картридж степлера X1  
Картридж степлера Y1

### Картридж степлера

## Програмне забезпечення та рішення



## Сертифікати та сумісність



Компанія Canon Inc.  
canon.com

Canon Europe  
canon-europe.com

Ukrainian edition

© Canon Europa N.V., 2023.