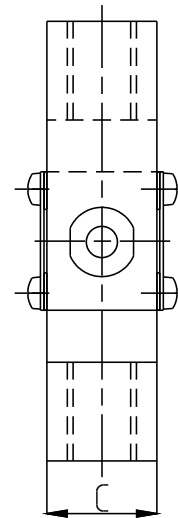
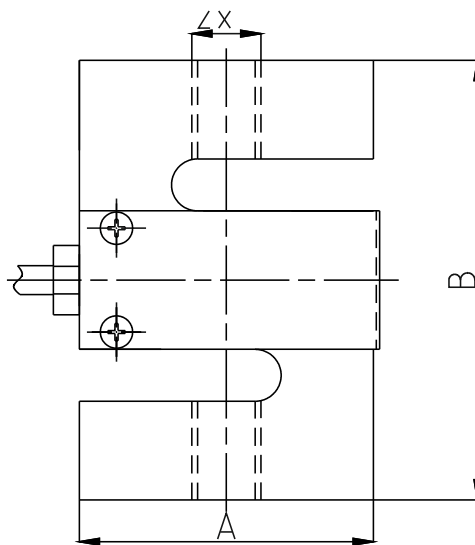
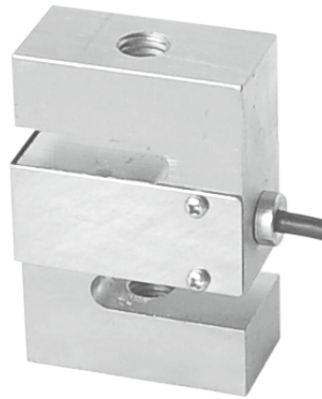
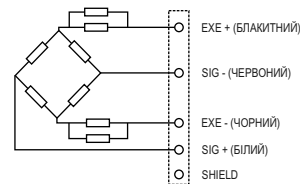


DEE/DEF



	A	B	C	D
50-750kg	51	76.2	19.1	M12
1t	51	76.2	25.4	M12
1.5-5t	76.2	100.4	31.8	M20x1.5



Технічні параметри

Максимальне навантаження	50, 100, 150, 200, 250, 300, 500, 750кг	Діапазон термокомпенсації	-10~+40°C
	1, 1.5, 2, 3, 5т	Діапазон робочих температур	-30~+70°C
Клас точності	0.03	Гранично допустиме безпечне навантаження	150% НПВ
Чутливість	2.0±0.003 мВ/В(DEE); 3.0±0.003 мВ/В(DEF)	Руйнівне навантаження	200% НПВ
Загальна похибка	±0.03% НПВ	Рекомендована напруга живлення	10~12 В (DC)
Повзучість (30 хв.)	±0.03% НПВ	Максимальна напруга	15 В (DC)
Температура відхилення чутливості	±0.02%НПВ/10°C	Клас захисту	IP66(50кг-1т)/ IP67(1.5-5т)
Температура відхилення нуля	±0.02%НПВ/10°C	Матеріал	Легована сталь/ Нержавіюча сталь
Вхідний опір	400±20Ω(1.5-5т)	Довжина кабелю	3м
Вихідний опір	352±5Ω		
Опір ізоляції	≥5000 MΩ		