

DHM-72X10

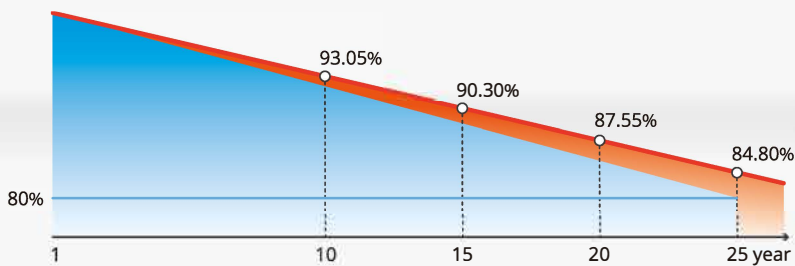
540 ≈ 555 Вт

Напівелементний високоефективний фотомодуль

Гарантія якості

12-річна гарантія на матеріали та технології

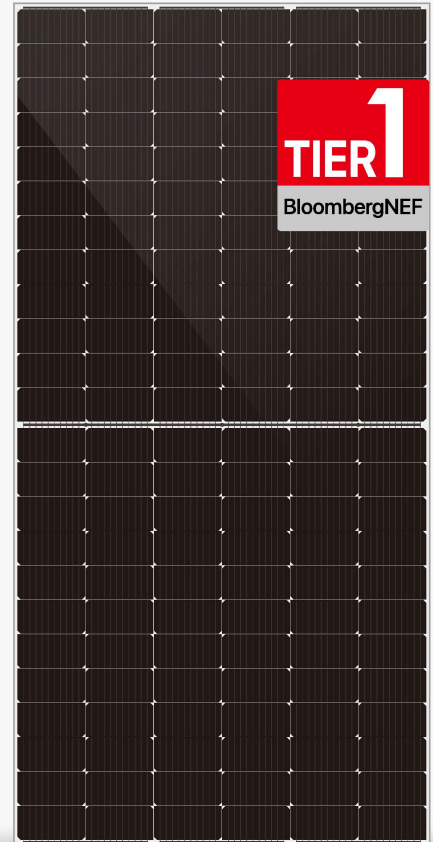
25-річна гарантія на лінійну вихідну потужність



— Гарантія лінійної вихідної потужності DAH Solar

— Стандартна гарантія лінійної вихідної потужності

Макс.
ефективність
модуля
21.48%



Більша генерація електроенергії

Більший розмір площі прийому світла та вища ефективність перетворення модуля.



10-шинна технологія

Вища щільність збору енергії покращує виробництво електроенергії.



Стабільна продуктивність генерації

Гарантований позитивний допуск $0 \approx +5$ Вт і повільне згасання потужності: перший рік $\leq 2\%$, $0,55\%$ на рік з 2-25.



Вищий приріст потужності та менші втрати

Відмінні показники низької освітленості та низькі тінюві втрати.



Процес оптимізовано та модернізовано

Нижчий ризик виникнення гарячих точок і сильніша здатність проти PID.



Висока адаптивність до навколишнього середовища та довговічність

Сертифіковано за результатами випробувань на стійкість до пилу, піску, соляного туману, аміаку та інших погодних умов і підвищених механічних навантажень: вітрового (2400 Па) і снігового (5400 Па).

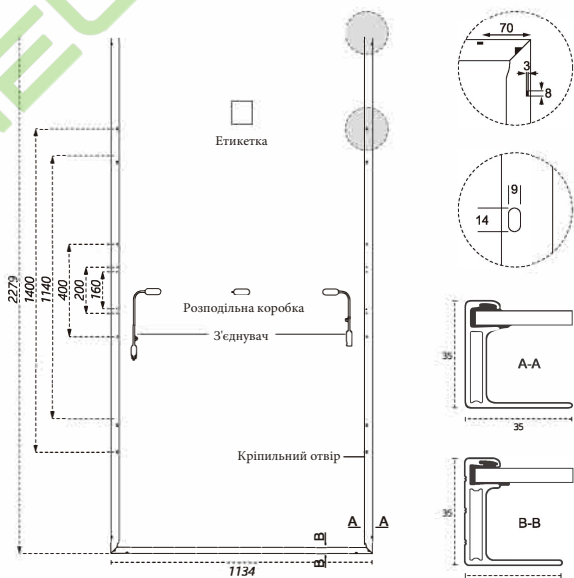
Комплексні сертифікати на продукти та системи



IEC 61215 / IEC 61730 I CE/ FIDE / INMETRO
 ISO 45001-2018 / Міжнародні стандарти з охорони здоров'я та безпеки праці
 ISO 14001-2015 / Стандарти системи екологічного менеджменту
 ISO 9001-2015 / Система управління якістю

DHM-72X10-540 - 555 Вт

Зовнішній вигляд



Механічні характеристики

Тип елементів моно	Розмір (ДхШхВ)
182x91 мм	2279x1134x35 мм
Вага	Упаковка
29 кг	31 шт/палет, 620шт/40HQ
Вихідний кабель	350/250 мм в довжину,
(Включаючи роз'єм)	довжину можна налаштувати
Кількість елементів	144 (6x24)
Глянець	Висока передача 3,2 мм, покриття
Розподільна коробка	антивідблиску
З'єднувач	IP68, 3 обхідні світлодіоди
	Сумісний з MC4

Робочі параметри

Максимальна напруга системи	1500В постійного струму
Робоча температура	-40 ≈ +85°C
Максимальний номінал послідовного запобіжника	25А
Снігове навантаження, лицева сторона	5400 Па
Вітрове навантаження, тильна сторона	2400 Па
Номінальна робоча температура елемента	45°C±2°C
Рівень застосування	Клас А

Електричні характеристики STC

Тип модуля	DHM-72X10			
Максимальна потужність (Pmax/Вт)	540	545	550	555
Напруга холостого ходу (Voc/В)	49.8	50.0	50.2	50.4
Максимальна напруга живлення (Vmp/В)	42.0	42.2	42.4	42.6
Струм короткого замикання (Isc/А)	13.66	13.72	13.78	13.84
Максимальний струм потужності (Imp/А)	12.86	12.91	12.97	13.03
Коефіцієнт корисної дії модуля (%)	20.89	21.09	21.30	21.48
Температурний коефіцієнт Isc	0.05%/°C			
Температурний коефіцієнт Voc	-0.31%/°C			
Температурний коефіцієнт Pmax	-0.35%/°C			

Стандартні умови тестування: освітленість 1000 Вт/м², температура комірки 25°C, спектр AM1.5

Електричні характеристики NOCT

Максимальна потужність (Pmax/Вт)	402	405	409	413
Напруга холостого ходу (Voc/В)	46.7	46.9	47.1	47.3
Максимальна напруга живлення (Vmp/В)	39.4	39.6	39.8	40.0
Струм короткого замикання (Isc/А)	11.04	11.09	11.13	11.18
Максимальний струм потужності (Imp/А)	10.20	10.24	10.29	10.33

Стандартні умови тестування: освітленість 800 Вт/м², температура комірки 20°C, спектр AM1.5, швидкість вітру 1 м/с

Крива I-V DHM-72X10-550 Вт

