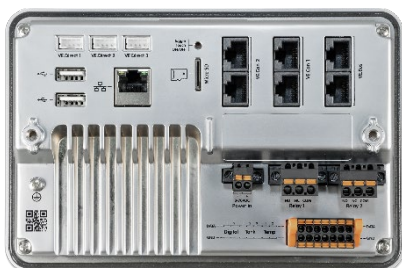
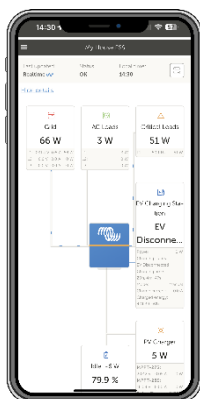



**Ekranо GX: вигляд спереду та ззаду**

**Комплектуючі до Ekranо GX**


### Комунікаційний центр Ekranо GX

Ekranо GX являє собою наступне покоління у лінійці продуктів GX. Завдяки повному набору з'єднань та інтерфейсів, а також вбудованому 7-дюймовому сенсорному дисплею, це найпотужніший пристрій GX на сьогоднішній день, що дозволяє вам завжди мати ідеальний контроль над вашою системою, де б ви не знаходилися, та максимізувати її робочі характеристики. Просто підключіться через наш [портал віддаленого керування Victron Remote Management \(VRM\)](#), або зайдіть безпосередньо за допомогою вбудованого сенсорного дисплею, пристрою MFD або нашої [програми VictronConnect](#) завдяки вбудованій точці доступу Wi-Fi. Ekranо GX прийшов на зміну пристрою Color Control GX.

### Вбудований 7-дюймовий сенсорний дисплей

Пристрій має сенсорний дисплей діагоналю 7 дюймів для швидкого перегляду вашої системи та миттєвого налаштування параметрів. На задній панелі пристрою знаходиться спеціальна втоплена кнопка, за допомогою якої можна увімкнути або вимкнути сенсорну функцію, щоб запобігти несанкціонованому використанню дисплея. Завдяки сталевому кронштейну, що входить до комплекту постачання, забезпечується водонепроникність дисплея ззовні.

### Віддалена консоль на VRM

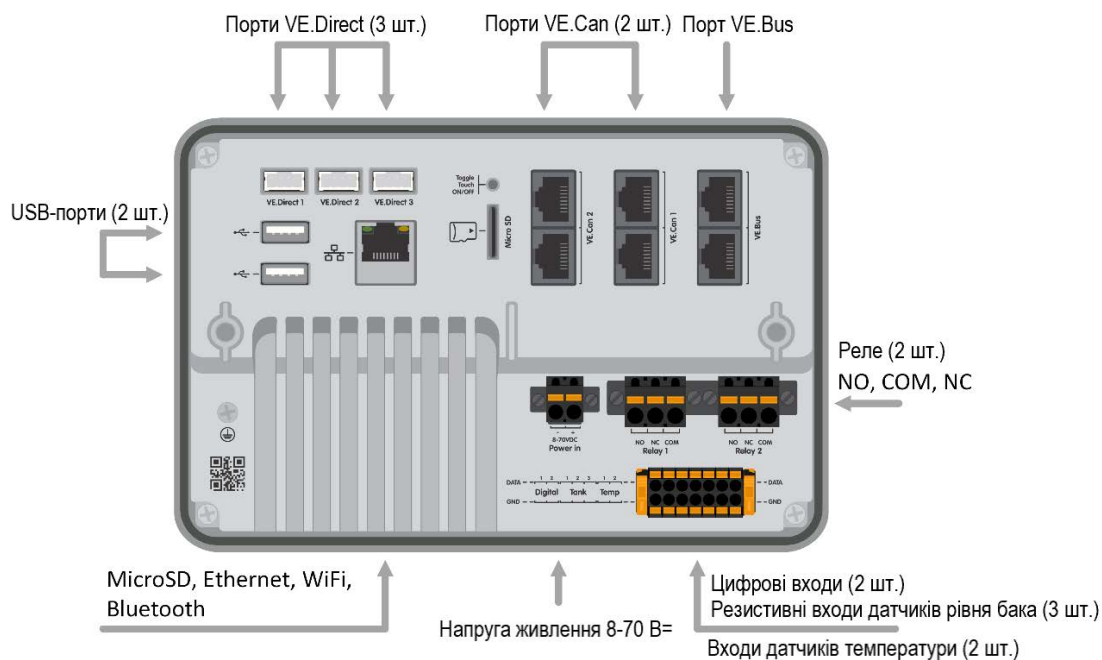
Моніторинг, контроль та налаштування Ekranо GX здійснюються дистанційно, через Інтернет. Так, неначе ви знаходитесь поруч із пристроєм, усе можна зробити дистанційно за допомогою віддаленої консолі. Ті ж самі функції доступні в локальній мережі (LAN) або за допомогою вбудованої точки доступу Wi-Fi панелі керування Ekranо GX.

### Досконалий моніторинг та керування

Моніторинг у реальному часі стану заряду батареї, споживання енергії, збору енергії від фотоелектричної системи, генератора та мережі або перевірка рівня в резервуарі та вимірювання температури. Просте керування обмеженням вхідного струму берегового каналу, (автоматичний) запуск/зупинка генератора(-ів) або зміна будь-якого налаштування для оптимізації системи. Слідкуйте за попередженнями, проводьте діагностичні перевірки та вирішуйте проблеми віддалено.

### Простий монтаж та налаштування

Ekranо GX легко встановлюється через виріз для монтажу врівень з панеллю або в глухий отвір за допомогою сталевого кронштейну та пружин, які входять до комплекту. Всі порти розташовані на задній панелі та легко доступні. Клемні колодки живлення та реле можна пригвинчувати, а клемна колодка вводу-виводу має швидкознімний затискач для полегшення доступу. Функція Bluetooth забезпечує швидке підключення та налаштування через нашу програму VictronConnect.





Датчик температури для пристроїв Quattro, MultiPlus і GX (наприклад, Екрано GX) як додатковий аксесуар.

Екрано GX <sup>[1]</sup>	
Напруга живлення	8 – 70 В=
Інд. спож. потуж. увімкнена (100% яскр.)	6,2 Вт при 12 В   6,6 Вт при 24 В   7,4 Вт при 48 В
Інд. спож. потуж. вимкнена	2,6 Вт при 12 В   3,0 Вт при 24 В   3,7 Вт при 48 В
Реле	НР/НЗ (2 шт.) <sup>[2]</sup> Пост. стр. до 30 В=: 3 А Змін. стр.: 1 А, 125 В~
Комунікаційні порти	
Порти VE.Direct (завжди ізольовані)	3 (макс. допустима к-ть пристроїв VE.Direct: 25) <sup>[7]</sup>
VE.Bus (завжди ізольовані)	1 шина з 2 паралельними роз'ємами RJ45
VE.Can 1	Так – ізольована
VE.Can 2	Так – неізольована
Ethernet	Так
WiFi	Так
Bluetooth Smart	Так <sup>[3]</sup>
Хост-порти USB	Так – USB-A (2 шт.) (макс. 1,5 А при 5 В разом)
Роз'єм для карт пам'яті microSD	Так – карти пам'яті SDHC до 32 Гб
Входи/виходи	
Резистивні входи датчиків рівня бака	3 <sup>[4]</sup>
Входи датчиків температури	2 <sup>[5]</sup>
Цифрові входи	2 <sup>[6]</sup>
Дисплей	
Роздільна здатність дисплея	1024 x 600 пікселів
Максимальна яскравість дисплея	1000 кд/м <sup>2</sup>
Регулювання яскравості	Так – динамічне за допомогою вбудованого датчика навколишнього освітлення або вручну за допомогою віддаленої консолі 3 таймером автоматичного ввімкнення/вимкнення
Сенсорна кнопка вмикання/вимкнення	Так – втоплена кнопка на задній панелі (запобігає несанкціонованому використанню)
Розміри	
Габаритні розміри (В x Ш x Г)	124 x 187 x 29,8 мм   4,88 x 7,36 x 1,17 дюймів (без роз'ємів та кріплення)
Діапазон робочих температур	від -20 до +50 °С
Інше	
Монтаж	Вривень з панеллю або в глухий отвір за допомогою кріплення, що входить до комплекту
Зумер	Так
Клас захисту	Передня сторона: IP54 (у разі монтажу зі сталевим кронштейном) IP31 (у разі монтажу з пружинами) Задня сторона: IP21
Стандарти	
Безпека	IEC 62368-1
Електромагнітна сумісність	EN 301489-1, EN 301489-17
Сумісність	ECE R10-6
<b>Примітки</b>	<ol style="list-style-type: none"> <li>Детальніше про панель керування Екрано GX можна дізнатися на <a href="#">сторінці з асортиментом продукції Victron GX</a>.</li> <li>Наразі реле 1 можна запрограмувати як реле тривоги, запуску/зупинки генератора, реле насоса резервуара, термореле або як реле ручного керування. Реле 2 можна запрограмувати як термореле або реле ручного керування в меню «Relay» (Реле) GX (версія 2.80 або новіша).</li> <li>Функція Bluetooth призначена для початкового підключення та мережевого налаштування. Ви не зможете підключити інші пристрої Victron (наприклад, контролери заряду SmartSolar) через Bluetooth.</li> <li>Входи для підключення датчиків рівня бака резистивні: підключайте їх до резистивного датчика. Такі датчики не постачаються Victron. Кожен із портів рівня бака може бути налаштований для роботи з датчиками рівня європейського типу (0 – 180 Ом) або американського типу (240 – 300 Ом).</li> <li>Екрано GX має 2 температурних входи, які можуть використовуватися для вимірювання та моніторингу всіх видів температур. Датчики температури не входять до комплекту. Для роботи потрібен датчик температури QUA/PMP/Venus GX (код ASS000001000). (Зверніть увагу, що це не те саме, що й датчик температури для пристрою BMV). Діапазон вимірювання температури становить від -20 °С до +70 °С. Датчик здатен вимірювати температуру до 100 °С, але він не розрахований на тривалу роботу за температур понад 70 °С. Зауважте, що цей датчик температури готовий до роботи і не потребує калібрування. Температурне відхилення може становити +/-2 °С.</li> <li>Цифрові входи можуть використовуватися, наприклад, для контролю дверної сигналізації, пожежної або трюмної сигналізації, а також для підрахунку імпульсів. Див. посібник з експлуатації виробу для ознайомлення з електричними характеристиками цифрових входів.</li> <li>Вище у таблиці вище вказано максимальну кількість підключених пристроїв VE.Direct, таких як MPPT контролери заряду для сонячних батарей. «Всього» означає всі підключені пристрої, включаючи пристрої, підключені через USB. Обмеження переважно пов'язані з обчислювальною потужністю процесора. Зверніть увагу, що обмеження також стосуються й інших типів пристроїв, які часто підключаються паралельно: фотоелектричні інвертори. CCGX зазвичай дозволяє контролювати роботу трьох чи чотирьох трифазних інверторів. Системи з потужнішим процесором дозволяють контролювати більше пристроїв.</li> </ol>