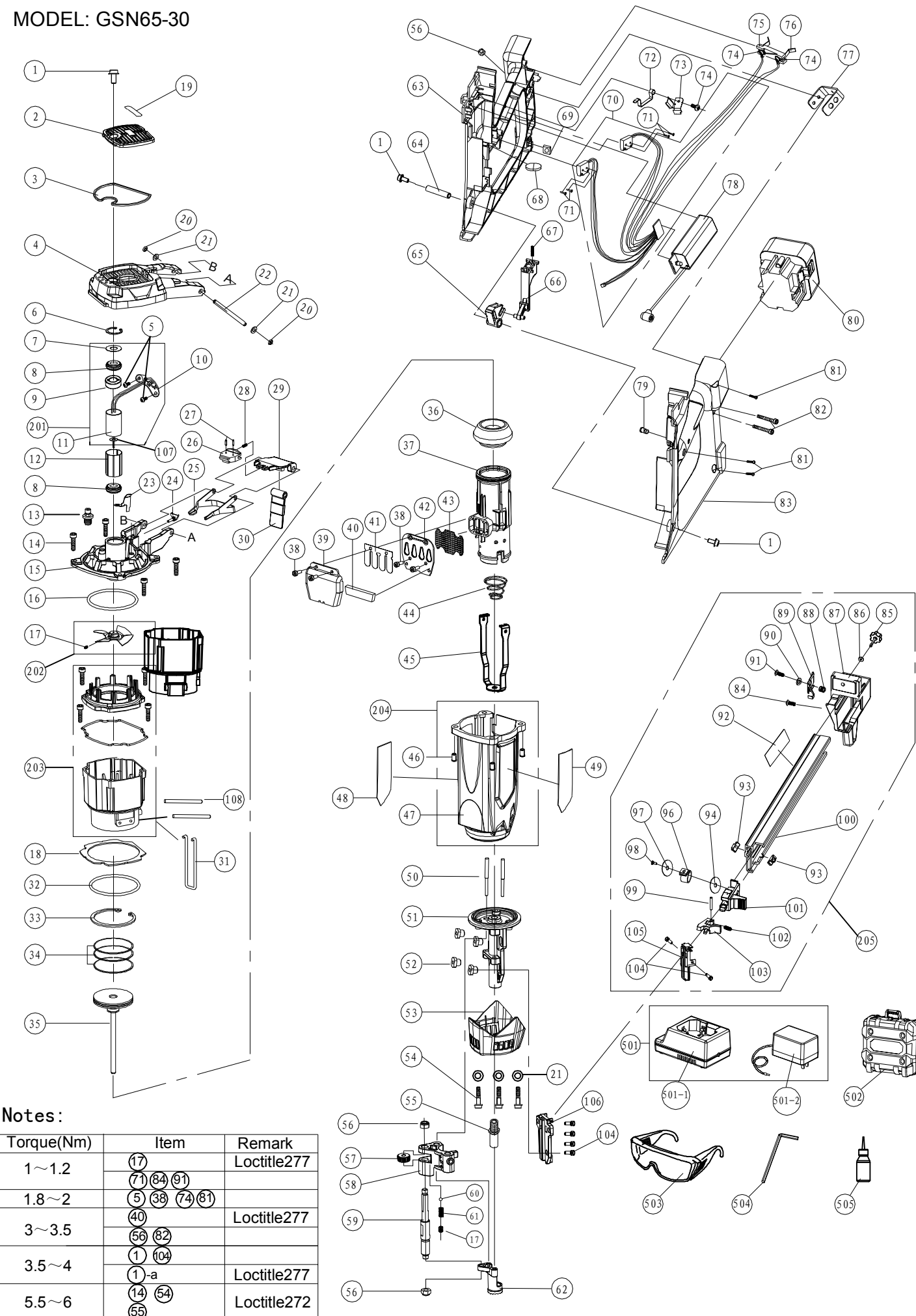


# EXPLODED DRAWING AND PARTS LIST

## GAS CONCRETE NAILER

MODEL: GSN65-30



**Notes:**

Torque(Nm)	Item	Remark
1~1.2	(17)	Loctite277
	(71)(84)(91)	
1.8~2	(5)(38)(74)(81)	
3~3.5	(40)	Loctite277
	(56)(82)	
3.5~4	(1)(104)	
	(1-a)	Loctite277
5.5~6	(14)(54)	Loctite272
	(55)	

### PART LIST GSN65-30

No.	Drawings No.	Parts Name	Qty
1	504.3.01.01.0510.01	Hex Bolt M5×10	3
2	504.2.01.0001.02.01	Top Cover	1
3	504.2.04.0001.02.01	Filter	1
4	504.2.01.0002.02.01	Filter Cover	1
5	504.3.01.05.0410.06	Cross Recessed Bolt M4×10	2
6	504.3.05.01.2400.01	Retaining Ring d0=24	1
7	504.1.01.0002.01.00	Gasket	1
8	504.2.03.0001.01.00	Rubber Gasket	2
9	504.2.01.0024.01.01	Washer	1
10	503.1.17.001.01.01	Motor PCB Board Assembly	1
11	504.4.01.001.01	Motor	1
12	504.2.01.0003.20.00	Mount Sleeve	1
13	504.2.04.0002.01.00	Spark Plug	1
14	504.3.01.01.0520.01	Hex.Socket HD M5 ×20	4
15	504.1.02.0001.03.04	Cylinder Head	1
16	504.2.03.0002.02.01	O-Ring 63×3.53	1 ★
17	504.3.01.02.0405.01	Holding Screw M4 ×5	2
18	504.2.03.0016.01.01	Chamber clapboard	1
19	505.03.026.00.999	Top Name Plate	1
20	504.2.03.0004.01.01	O- Retaining Ring 3.5 ×2	2
21	504.3.04.01.0500.01	Washer d=5	5
22	504.1.04.0004.01.02	Shaft	1
23	504.1.01.0031.02.00	High Pressure Wire Platen	1
24	504.2.01.0004.01.00	Adapter	1 ★
25	504.1.01.0004.01.02	Cell Lever	1
26	504.2.01.0005.01.01	Latch	1
27	504.3.06.01.0208.01	Spring Straining Pin 2 ×8	2
28	504.1.04.0014.01.02	Latch Spring	1
29	504.2.01.0006.01.01	Cell Cover	1
30	504.2.03.0005.01.01	Cell Rubber	1
31	504.1.01.0005.02.00	Lock Bar	1
32	504.2.03.0007.02.01	O-Ring 70×3.53	1 ★
33	504.3.05.01.6200.01	Retaining Ring d0=62	1
34	504.1.04.0005.02.00	Piston Ring 60X0.6	3 ★
35	503.1.03.002.03.00	Piston Assembly	1
36	504.2.03.0008.02.01	Piston Bumper	1
37	504.1.02.0004.03.04	Cylinder	1
38	504.3.01.01.0410.01	Hex.Sockeet HD.Bolt M4×10	4
39	504.1.01.0006.01.00	Buffer Cover	1
40	504.1.01.0007.01.00	Muffler	1
41	504.1.01.0008.01.00	Lead Valve	1 ★
42	504.1.01.0009.01.05	Read Plate	1
43	504.1.01.0010.01.00	Exhaust Baffle	1
44	504.1.04.0015.02.02	Pushing Arm Spring	1
45	504.1.01.0013.05.02	Pushing Arm	1
46	504.1.04.0009.01.00	Nut M5	4
47	504.2.01.0007.02.04	Housing	1
48	505.02.003.00.999	Name Plate	1
49	505.01.003.00.999	Specification Plate	1
50	504.1.04.0028.01.04	Guide Bar	2
51	504.1.03.0203.02.02	Nail Seat	1
52	504.1.04.0031.01.02	Guide nut	4
53	504.2.04.0004.03.01	Protect Cover	1
54	504.3.01.01.0525.01	Hex.Socket HD M5×25	3
55	504.1.04.0022.02.02	Nailer Mouth	1
56	504.3.03.02.0500.01	Locknut M5	4
57	504.2.01.0038.01.04	Adjusting knob	1
58	504.1.03.0008.01.02	Knob seat	1
59	504.1.04.0010.02.04	Adjustment screw	1

Note: ★ said Wearing parts

No.	Drawings No.	Parts Name	Qty
60	504.3.07.01.0300.00	Steel ball	1
61	504.1.04.0025.02.02	Ball spring	1
62	504.1.03.0001.03.02	Pushing arm	1
63	504.2.02.0001.03.04	Right Handle	1
64	504.1.04.0012.02.02	Rotating shaft	1
65	504.2.01.0010.01.01	Lock block	1
66	504.2.01.0011.02.01	Trigger	1
67	504.1.04.0016.01.02	Trigger spring	1
68	505.16.001.00.999	Fuel cell sponge	1
69	504.3.03.02.0600.00	Square nut M6	1
70	503.1.11.001.03.00	Mehradrer Plug Assembly	1
71	504.3.01.03.0211.02	Screw ST2.2×11	4
72	504.1.01.0018.02.00	Switch spring	1
73	504.1.01.0019.01.00	Wiring cover	1
74	504.3.01.03.0307.01	Screw ST2.9×8	3
75	504.2.01.0013.01	Internal wire board	1
76	504.1.01.0020.01.03	Battery terminal	2
77	504.1.01.0021.03.00	Hook	1
78	503.1.08.001.04.00	Controller Assembly	1
79	504.2.01.0015.01.00	LED Light	1
80	504.4.04.011.02	Battery Pack	1
81	504.3.01.03.0420.01	Countersunk Screw ST4.2×20	3
82	504.3.01.01.0535.01	Hex. Socket HD. Bolt M5×35	2
83	504.2.02.0002.03.04	Left Handle	1
84	504.3.01.04.0406.01	Bolt M4×6	1
85	504.2.04.0003.01.01	Lock Bolt	1
86	504.3.04.01.0600.00	Washer d=6	1
87	504.2.01.0037.01.01	Fixed Block	1
88	504.1.04.0023.01.02	Catch Spring	1
89	504.1.01.0034.01.00	Catch	1
90	504.3.04.01.0400.00	Washer d=4	1
91	504.3.01.03.0408.01	Screw ST4.2×8	1
92	505.04.002.00.999	Warning Lable	1
93	504.1.03.0007.01.02	Deformed nut	2
94	504.3.04.01.0400.00	Coil spring next gasket do=10.5	1
96	504.1.04.0017.02.01	Ribbon Spring	1 ★
97	504.1.01.0035.01.00	Coil spring on gasket do=4.8	1
98	504.2.01.0030.01.01	Fixed Stuff	1 ★
99	504.3.06.01.0320.01	Parallel Pins 3×20	1
100	504.1.06.0004.02.09	Nail Magazine	1
101	504.2.01.0031.02.01	Nail Feeder Seat	1
102	504.1.04.0024.01.02	Nail Feeder Spring	1
103	504.1.03.0004.02.02	Nail Feeder	1
104	504.3.01.01.0510.01	Hex.Sockeet HD.Bolt M5×10	6
105	504.1.03.0006.01.02	Nail groove fixed frame	1
106	504.1.03.0009.01.02	Guide	1
107	504.2.01.0047.01.00	Dust plate	1
108	504.1.04.0003.02.03.00	Cylindrical pin	2
201	503.1.01.001.01	Motor Assembly	1
202	503.1.02.0001.02	Wind leaf component	1 ★
203	503.1.25.003.01	Chamber components	1
204	503.1.05.006.01	Chassis components	1
205	503.1.19.003.01	Nail groove components	1
501	504.4.04.013.02	Charger components	1
501-1	504.4.04.010.01	Charger Base	1
501-2	504.4.04.009.01	Adapter	1
502	503.1.13.002.01	Case Assembly	1
503	504.6.01.001.01	Safety Glasses	1
504	504.6.02.002.01	Hex.Bar Wrench M5	2
505	504.6.03.001.01	Oiler	1