

**F** notice d'instruction

**CIRCUIT IMPRIME**

**GB** user instructions

**PRINTED CIRCUIT BOARD**

**I** istruzioni d'impiego

**CIRCUITO STAMPATO**

**ES** manual de instrucciones

**CIRCUITO ELECTRÓNICO**

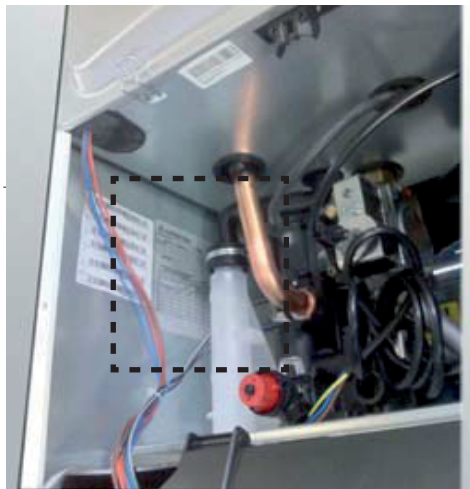
**DE** montageinstruktion

**REGLERPLATINE**

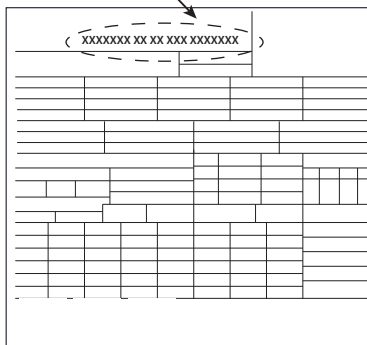
**ZH** 使用说明

**PCB板**

PLAQUE SIGNALÉTIQUE / 图示



Serial number  
 Numéro de série  
 Numero di serie  
 Número de serie  
 Seriennummer  
 条形码



3675007 XX 07 070 0000315  
 Product reference                                           Sequential number  
 Year of manufacture                                           Manufacturing day

3675007 XX 07 070 0000315  
 Code appareil                                           Code séquentiel  
 Année de fabrication                                           Jour de fabrication

3675007 XX 07 070 0000315  
 Codice articolo                                           Codice sequenziale  
 Anno di fabbricazione                                           Giorno di fabbricazione

3675007 XX 07 070 0000315  
 Referencia del aparato                                           Código secuencial  
 Año de fabricacion                                           Dia de fabricacion

3675007 XX 07 070 0000315  
 Artikelnummer                                           Fortlaufende Gerätenummer  
 Baujahr                                           Tag der Produktion

3675007 XX 07 070 0000315  
 产品代码                                           流水号  
 年份                                           生产天数

## REGLAGES

### PARAMETRES A VERIFIER dans le menu PCB :

Configurer les paramètres ci-dessous suivant les indications du tableau ci-après.

- 200 : Réglage température ECS
- 201 : Préchauffage ECS
- 214 : Type de pompe chaudière
- 220 : Allumage lent
- 223 : Thermost. plancher ou TA zone 2
- 226 : Type chaudière atmosphérique
- 228 : Version chaudière
- 229 : Version puissance chaudière
- 230 : Puissance maxi chauffage absolue
- 231 : Puissance maxi chauffage réglable
- 232 : % puissance maxi sanitaire
- 233 : % puissance mini
- 235 : Type tempo. anti-cycle CH
- 238 : Fonctionnement du circulateur
- 245 : % puissance maxi pompe
- 246 : % puissance mini pompe
- 247 : Type détection pression circuit CH
- 250 : Fonction Comfort
- 253 : Extinction du brûleur en sanitaire

Effectuer le réglage des paramètres en fonction de la configuration de l'installation (voir la notice d'installation)

## ADJUSTMENTS

### PARAMETERS TO BE CHECKED :

Configure the parameters below according to the indications of the table following pages.

- 200 : DHW Setpoint Temperature
- 201 : DHW Pre-Heating
- 214 : Boiler Circulator Type
- 220 : Soft ignition
- 223 : Floor or 2nd Room Thermostat
- 226 : Conventional boilers config
- 228 : Boiler version
- 229 : Boiler nominal power
- 230 : Max CH Absolute
- 231 : Max CH Adjustable
- 232 : Max DHW percentage
- 233 : Min percentage
- 235 : CH Anti-cycling time mode
- 238 : Pump Speed Control
- 245 : Pump Mod Max
- 246 : Min PWM Pump
- 247 : CH Press Detection Device
- 250 : Comfort Function
- 253 : DHW Switch Off Logic

Adjust the parameters according to the configuration of the installation (see the installation instructions).

## CONNECTEURS PERIPHERIQUES

### BUS (Connecteur Orange) :

- Expert control
- ou Easy control bus

### TA2/FLOOR (Connecteur Bleu)

- Thermostat amb. Zone 2

### SE (Connecteur Gris) :

- Sonde externe

### TNK (Connecteur Rouge) :

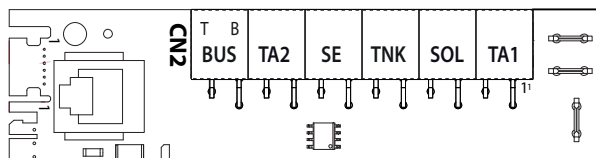
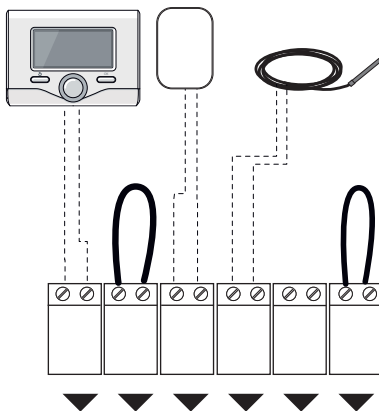
- Sonde réserve sanitaire

### SOL (Connecteur Jaune) :

- Sonde solaire

### TA1 (Connecteur Blanc) :

- Thermostat amb. Zone 1



## CONNECTORS OF PERIPHERALS

### BUS (Orange Connector) :

- Remote Control
- (modulating device)

### TA2/FLOOR (Blu Connector) :

- Room Thermostat 2

### SE (Grey Connector) :

- Outdoor sensor

### TNK (Red Connector) :

- Tank sensor

### SOL (Yellow Connector) :

- Solar temperature probe

### TA1 (White Connector) :

- Room Thermostat 1

## REGOLAZIONE

### PARAMETRI DA VERIFICARE :

Configurare i parametri qui di seguito secondo le indicazioni della tabella pagine seguente.

- 200 : Impostazione temperatura sanitario
- 201 : Prerisc. scambiatore secondario
- 214 : Tipologia circolatore caldaia
- 220 : Livello Lenta Accensione
- 223 : Termostato Pavimento o TA2
- 226 : Configuraz caldaie convenzionali
- 228 : Versione Caldaia
- 229 : Potenza nominale caldaia
- 230 : Livello Max Pot Riscald Assoluta
- 231 : Livello Max Pot Riscald Regolabile
- 232 : Percentuale Potenza Max Sanitario
- 233 : Percentuale Potenza min
- 235 : Tipo Ritardo di Accensione Risc
- 238 : Funzionamento Circolatore
- 245 : Max PWM pompa
- 246 : Min PWM pompa
- 247 : Dispositivo Rilevaz Pressione Risc
- 250 : Funzione Comfort
- 253 : Logica Spegn Bruciatore Sanitario

Effettuare la regolazione dei parametri in funzione della configurazione dell'installazione (vedi la nota d'installazione)

## AJUSTES

### PARAMETROS PARA COMPROBAR:

Configurar los siguientes parámetros según las indicaciones de la tabla de las páginas siguiente

- 200 : Ajustes temperatura sanitaria
- 201 : ACS Pre-calentamiento
- 214 : Tipo de bomba de la caldera
- 220 : Potencia encendido
- 223 : Termostato suelo radiante o T2
- 226 : Configuración caldera convencional
- 228 : Versión caldera
- 229 : Potencia nominal caldera
- 230 : Potencia máxima calef. Absoluta
- 231 : Potencia máxima calef. Ajustable
- 232 : % Potencia máx sanitario
- 233 : % Potencia min
- 235 : Tipo de retraso de encendido calef.
- 238 : Tipo de Func Circulador
- 245 : Max PWM bomba
- 246 : Min PWM bomba
- 247 : Sist. de detección presión de calef.
- 250 : Función confort
- 253 : Modulación sanitaria

Realizar el ajuste de los parámetros en función de la configuración de la instalación (ver manual de instalación).

## CONNESSIONI PERIFERICHE

**BUS** (Connettore arancione) :

- Collegamento periferiche modulanti

**TA2/FLOOR** (Connettore blu) :

- Termostato ambiente Zona 2

**SE** (Connettore grigio) :

- Sonda esterna

**TNK** (Connettore rosso) :

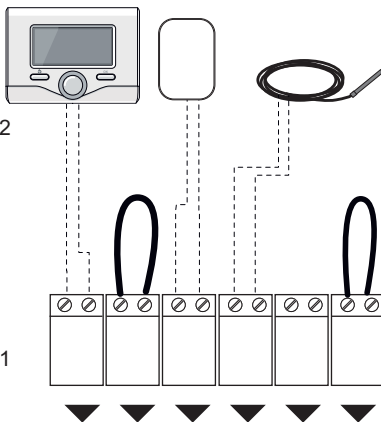
- Sonda riserva sanitario

**SOL** (Connettore giallo) :

- Sonda solare

**TA1** (Connettore bianco) :

- Termostato ambiente Zona 1



## CONEXIÓN PERIFERICOS

**BUS** (Conector arancione) :

- Conexión dispositivo mod.

**TA2/FLOOR** (Conector azul) :

- Termostato ambiental 2

**SE** (Conector gris) :

- Sonda externa

**TNK** (Conector roja) :

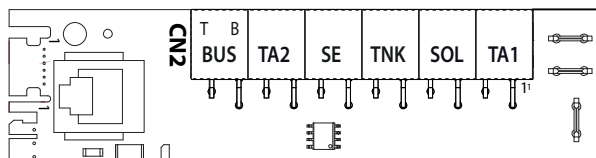
- Tanque sensor

**SOL** (Conector amarillo) :

- Sonda solar

**TA1** (Conector blanco) :

- Termostato ambiental 1



# EINSTELLUNGEN

## ZU PRÜFENDE PARAMETER EINSTELLUNGEN :

Folgende Parameter sind anhand den Angaben in den Tabellen Folgenden Seiten.

- 200 : Warmwassertemperatur Einstellung
- 201 : Warmwasser Vorerwärmung
- 214 : Kessel Pumpentyp
- 220 : Zündstellung
- 223 : FBH oder Thermostat TA2
- 226 : Konv. Heizkessel Aufbau
- 228 : Kessel-Version
- 229 : Nominale Kesselleistung
- 230 : Max. Kesselleistung absolut
- 231 : Max. Kesselleistung einstellbar
- 232 : Max. Warmwasserleistung %
- 233 : Min. Leistung %
- 235 : Heizung Startverzögerung
- 238 : Pumpenbetrieb
- 245 : Max. Pumpe PWM
- 246 : Min. Pumpe PWM
- 247 : Kessel Systemdruckwächter
- 250 : Komfort Funktion
- 253 : Warmwasser Abschaltlogik

Einstellung müssen in Abhängigkeit der Konfiguration der Anlage erfolgen (siehe Betriebsanleitung des Heizkessels)

# 调整参数

## 检查参数

根据如下显示内容设置参数

- 200 : 生活热水 设定 温度
- 201 : 生活热水预加热
- 214 : 锅炉类型
- 220 : 缓 点火
- 223 : 地板 或 区域2房间 温控器
- 226 : 常规 锅炉 配置
- 228 : 锅炉 版本
- 229 : 锅炉 额定 负荷
- 230 : 最大 供暖 负荷 绝对值
- 231 : 最大 供暖 负荷 调节值
- 232 : 最大生活热水负荷 百分比
- 233 : 最小 负荷 百分比
- 235 : 防供暖频繁启动模式
- 238 : 水泵 速度 控制
- 245 : 水泵PWM最大值
- 246 : 水泵PWM最小值
- 247 : 供暖 压力 检测 装置
- 250 : 舒适功能
- 253 : 生活热水 关闭 逻辑

根据安装配置调整参数 (参考安装说明书).

# ANSCHLUSS VON PERIPHERIEGERÄEN 外部连接设备

**BUS** (oranger Stecker) :

- Fernbedienung

**TA2/FLOOR** (blauer Stecker) :

- Raumthermostat 2 oder
- Thermostat für Fussbodenheizung

**SE** (grauer Stecker) :

- Aussenfühler

**TNK** (roter Stecker) :

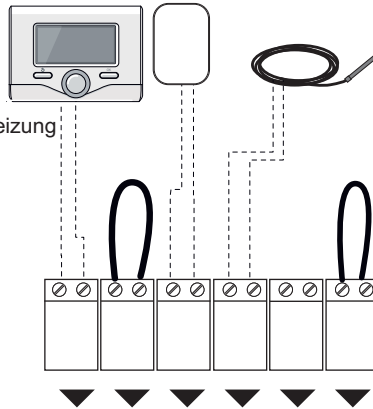
- Speicherfühler

**SOL** (gelber Stecker) :

- Fühler Solareinheit

**TA1** (weisser Stecker) :

- Raumthermostat 1



**BUS** (orange接头):

- 遥控器 (调节装置)

**TA2/FLOOR** (蓝色接头):

- 房间温控器2

**SE** (灰色接头):

- 室外温度探头

**TNK** (红色接头):

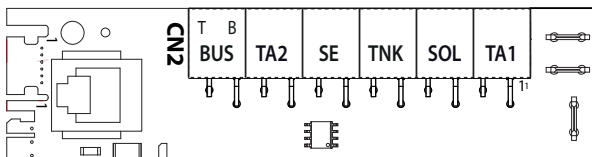
- 水箱温度传感器

**SOL** (黄色接头):

- 太阳能温度传感器

**TA1** (白色接头):

- 房间温控器1



		Paramètres / Parameters / Parametri / Parametros / 参数																			
		200	201	214	220	223	226	228	229	230	231	232	233	235	238	245	246	247	250	253	
3300844	ALTEAS X 24 CF NG	60	1	1	0	1	0	0	24	62	75		1	2	99	75	2	0	0		
3300845	ALTEAS X 24 FF NG	60	1	1	43	1	2	0	24	100	50		1	2	99	75	2	0	0		
3300846	ALTEAS X 30 CF NG	60	1	1	0	1	0	0	30	62	77		1	2	99	75	2	0	0		
3300847	ALTEAS X 30 FF NG	60	1	1	48	1	2	0	30	100	47		1	2	99	75	2	0	0		
3300848	ALTEAS X 32 FF NG	60	1	1	44	1	2	0	32	57	75		1	2	99	75	2	0	0		
3300849	ALTEAS X 35 FF NG	60	1	1	44	1	2	0	35	100	44		1	2	99	75	2	0	0		
3300856	ALTEAS X 24 FF NG (CI)	60	1	1	43	1	2	0	24	100	50		1	2	99	75	2	0	0		
3300857	ALTEAS X 28 FF NG (CI)	60	1	1	48	1	2	0	28	100	47		1	2	99	75	2	0	0		
3301670	ALTEAS XC 24 FF NG	60	1	1	43	1	2	0	24	100	50		1	2	99	75	2	0	0		
3301671	ALTEAS XC 30 FF NG	60	1	1	48	1	2	0	30	100	47		1	2	99	75	2	0	0		
3301672	ALTEAS XC 35 FF NG	60	1	1	44	1	2	0	35	100	44		1	2	99	75	2	0	0		
3300885	CARES X 24 FF NG	60	1	0	43	1	2	0	24	100	50		0	2	99	75	1	0	0		
3300886	CARES X 18 FF NG	60	1	0	43	1	2	0	18	52	100		0	2	99	75	1	0	0		
3300887	CARES X 15 FF NG	60	1	0	39	1	2	0	15	43	100		0	2	99	75	1	0	0		
3300888	CARES X 24 CF NG	60	1	0	0	1	0	0	24	62	75		0	2	99	75	1	0	0		
3300889	CARES X 15 CF NG	60	1	0	0	1	0	0	15	46	100		0	2	99	75	1	0	0		
3300890	CARES X SYSTEM 24 FF NG	60	0	0	43	1	2	1	24	100	50		0	2	99	75	1	2	0		
3300891	CARES X SYSTEM 24 CF NG	60	0	0	0	1	0	1	24	62	75		0	2	99	75	1	2	0		
3301315	CARES X 24 CF EU	60	1	1	45	1	0	0	24	62	75		0	2	99	75	0	0	0		
3301332	CARES X 24 FF NG TURCHIA	60	1	0	43	1	2	0	24	100	50		0	2	99	75	1	0	0		
3301526	CARES X 10 FF NG	60	1	0	39	1	2	0	10	0	100		0	2	99	75	1	0	0		
3301576	CARES X 24 FF NG_UA	60	1	1	43	1	2	0	24	100	50		0	2	99	75	1	0	0		

		Paramètres / Parameters / Parametri / Parametros / Parameter / 参数																			
		200	201	214	220	223	226	228	229	230	231	232	233	235	238	245	246	247	250	253	
3301682	CARES XC 24 FF NG	60	1	0	43	1	2	0	24	100	50			0	2	99	75	1	0	0	
3301683	CARES XC 18 FF NG	60	1	0	43	1	2	0	18	52	100			0	2	99	75	1	0	0	
3301684	CARES XC 15 FF NG	60	1	0	39	1	2	0	15	43	100			0	2	99	75	1	0	0	
3301685	CARES XC 10 FF NG	60	1	0	39	1	2	0	10	0	100			0	2	99	75	1	0	0	
3300864	CLAS X 24 FF NG	60	1	0	43	1	2	0	24	100	50			1	2	99	75	1	0	0	
3300865	CLAS X 28 FF NG	60	1	0	48	1	2	0	28	100	47			1	2	99	75	1	0	0	
3300866	CLAS X 24 CF NG	60	1	0	0	1	0	0	24	62	75			1	2	99	75	1	0	0	
3300867	CLAS X SYSTEM 24 CF NG	60	0	0	0	1	0	1	24	62	75			1	2	99	75	*	2	0	
3300868	CLAS X SYSTEM 28 CF NG	60	0	0	0	1	0	1	28	62	77			1	2	99	75	*	2	0	
3300869	CLAS X SYSTEM 24 FF NG	60	0	0	43	1	2	1	24	100	50			1	2	99	75	*	2	0	
3300870	CLAS X SYSTEM 28 FF NG	60	0	0	48	1	2	1	28	100	47			1	2	99	75	*	2	0	
3300871	CLAS X SYSTEM 32 FF NG	60	0	0	44	1	2	1	32	57	75			1	2	99	75	*	2	0	
3300872	CLAS X SYSTEM 15 FF NG (RU)	60	0	0	39	1	2	2	15	43	100			1	2	99	75	*	2	0	
3300873	CLAS X SYSTEM 24 FF NG (RU)	60	0	0	43	1	2	2	24	100	50			1	2	99	75	1	2	0	
3300874	CLAS X SYSTEM 32 FF NG (RU)	60	0	0	44	1	2	2	32	57	75			1	2	99	75	1	2	0	
3300875	CLAS X SYSTEM 15 CF NG (RU)	60	0	0	0	1	0	2	15	46	100			1	2	99	75	1	2	0	
3300876	CLAS X SYSTEM 24 CF NG (RU)	60	0	0	0	1	0	2	24	62	75			1	2	99	75	1	2	0	
3300877	CLAS X 24 FF NG (CI)	60	1	0	43	1	2	0	24	100	50			1	2	99	75		0	0	
3300878	CLAS X 28 FF NG (CI)	60	1	0	48	1	2	0	28	100	47			1	2	99	75		0	0	
3300879	CLAS X 32 FF NG (CI)	60	1	0	44	1	2	0	32	100	44			1	2	99	75		0	0	
3300880	CLAS X SYSTEM 24 FF NG (CI)	60	0	0	43	1	2	1	24	100	50			1	2	99	75		2	0	
3300881	CLAS X SYSTEM 28 FF NG (CI)	60	0	0	48	1	2	1	28	100	47			1	2	99	75		2	0	
3300882	CLAS X SYSTEM 32 FF NG (CI)	60	0	0	44	1	2	1	32	100	44			1	2	99	75		2	0	

★ Voir page 12. / See page 12. / Vedere pagina 12. / Ver página 12. / Siehe Seite 12. / 见第12页

		Paramètres / Parameters / Parametri / Parametros / 参数																			
		200	201	214	220	223	226	228	229	230	231	232	233	235	238	245	246	247	250	253	
3301133	CLAS B X 24 FF	60	0	0	43	1	2	5	24	100	50			1	2	99	75	1	2	0	
3301214	CLAS B X 28 FF	60	0	0	48	1	2	5	28	100	47			1	2	99	75	1	2	0	
3301313	CLAS X 24 CF EU	60	1	1	45	1	0	0	24	62	75			1	2	99	75	0	0	0	
3301314	CLAS X 28 CF EU	60	1	1	45	1	0	0	28	100	52			1	2	99	75	0	0	0	
3301320	CLAS X 35 FF NG	60	1	0	44	1	2	0	35	100	44			1	2	99	75	1	0	0	
3301335	CLAS X 24 FF	60	1	0	43	1	2	0	24	100	50			1	2	99	75	1	0	0	
3301336	CLAS X 28 FF NG	60	1	0	48	1	2	0	28	100	47			1	2	99	75	1	0	0	
3301467	CLAS X 24 FF NG_AR	60	1	0	43	1	2	0	24	100	50			1	2	99	75	1	0	0	
3301468	CLAS X 28 FF NG_AR	60	1	0	48	1	2	0	28	100	47			1	2	99	75	1	0	0	
3301578	CLAS X 24 FF NG_UA	60	1	1	43	1	2	0	24	100	50			1	2	99	75	1	0	0	
3301676	CLAS XC 24 FF NG	60	1	0	43	1	2	0	24	100	50			1	2	99	75	1	0	0	
3301677	CLAS XC 28 FF NG	60	1	0	48	1	2	0	28	100	47			1	2	99	75	1	0	0	
3301678	CLAS XC 35 FF NG	60	1	0	44	1	2	0	35	100	44			1	2	99	75	1	0	0	
3301679	CLAS XC SYSTEM 24 FF NG	60	0	0	43	1	2	1	24	100	50			1	2	99	75	1	2	0	
3301680	CLAS XC SYSTEM 28 FF NG	60	0	0	48	1	2	1	28	100	47			1	2	99	75	1	2	0	
3301681	CLAS XC SYSTEM 32 FF NG	60	0	0	44	1	2	1	32	57	75			1	2	99	75	1	2	0	
3300850	GENUS X 24 CF NG	60	1	1	0	1	0	0	24	62	75			1	2	99	75	2	0	0	
3300851	GENUS X 24 FF NG	60	1	1	43	1	2	0	24	100	50			1	2	99	75	2	0	0	
3300852	GENUS X 30 CF NG	60	1	1	0	1	0	0	30	62	77			1	2	99	75	2	0	0	
3300853	GENUS X 30 FF NG	60	1	1	48	1	2	0	30	100	47			1	2	99	75	2	0	0	
3300854	GENUS X 32 FF NG	60	1	1	44	1	2	0	32	57	75			1	2	99	75	2	0	0	
3300855	GENUS X 35 FF NG	60	1	1	44	1	2	0	35	100	44			1	2	99	75	2	0	0	



		Paramètres / Parameters / Parametri / Parametros / 参数																	
		200	201	214	220	223	226	228	229	230	231	232	233	235	238	245	246	247	250
3300858	GENUS X 24 FF NG WIFI (CI)	60	1	1	43	1	2	0	24	100	50		1	2	99	75	2	0	0
3300859	GENUS X 28 FF NG WIFI (CI)	60	1	1	48	1	2	0	28	100	47		1	2	99	75	2	0	0
3300860	GENUS X 32 FF NG WIFI (CI)	60	1	1	44	1	2	0	32	100	44		1	2	99	75	2	0	0
3300861	GENUS X 24 FF NG (CI)	60	1	1	43	1	2	0	24	100	50		1	2	99	75	2	0	0
3300862	GENUS X 28 FF NG (CI)	60	1	1	48	1	2	0	28	100	47		1	2	99	75	2	0	0
3300863	GENUS X 32 FF NG (CI)	60	1	1	44	1	2	0	32	100	44		1	2	99	75	2	0	0
3301673	GENUS XC 24 FF NG	60	1	1	43	1	2	0	24	100	50		1	2	99	75	2	0	0
3301674	GENUS XC 30 FF NG	60	1	1	48	1	2	0	30	100	47		1	2	99	75	2	0	0
3301675	GENUS XC 35 FF NG	60	1	1	48	1	2	0	30	100	47		1	2	99	75	2	0	0
3300893	HS X 24 FF NG	60	1	0	43	1	2	0	24	100	50		0	2	99	75	1	0	0
3300894	HS X 18 FF NG	60	1	0	43	1	2	0	18	52	100		0	2	99	75	1	0	0
3300895	HS X 15 FF NG	60	1	0	39	1	2	0	15	43	100		0	2	99	75	1	0	0
3300896	HS X 24 CF NG	60	1	0	0	1	0	0	24	62	75		0	2	99	75	1	0	0
3300897	HS X 15 CF NG	60	1	0	0	1	0	0	15	46	100		0	2	99	75	1	0	0
3301124	HS X 24 FF UZ	60	1	0	43	1	2	0	24	100	50		0	2	99	75	1	0	0
3301317	HS X 24 CF EU	60	1	1	45	1	0	0	24	62	75		0	2	99	75	0	0	0
3301334	HS X 15 CF (UZB)	60	1	0	39	1	2	0	15	100	100		0	2	99	75	1	0	0
3301337	HS X 24 FF NG	60	1	0	43	1	2	0	24	100	50		0	2	99	75	1	0	0
3301527	HS X 10 FF NG	60	1	0	39	1	2	0	10	0	100		0	2	99	75	1	0	0
3301686	HS XC 24 FF NG	60	1	0	43	1	2	0	24	100	50		0	2	99	75	1	0	0
3301687	HS XC 18 FF NG	60	1	0	43	1	2	0	18	52	100		0	2	99	75	1	0	0
3301688	HS XC 15 FF NG	60	1	0	39	1	2	0	15	43	100		0	2	99	75	1	0	0

		Paramètres / Parameters / Parametri / Parametros / 参数																			
		200	201	214	220	223	226	228	229	230	231	232	233	235	238	245	246	247	250	253	
3301689	HS XC 10 FF NG	60	1	0	39	1	2	0	15	43	100		0	2	99	75	1	0	0		
3301316	MATIS X 24 CF NG EU	60	1	1	45	1	0	0	24	62	75		0	2	99	75	0	0	0		
3310521	ALIXIA ULTRA 15 FF NG	60	1	0	39	1	2	0	15	43	100		0	2	99	75	1	0	1		
3310522	ALIXIA ULTRA 18 FF NG	60	1	0	43	1	2	0	18	52	100		0	2	99	75	1	0	1		
3310523	ALIXIA ULTRA 20 CF NG TU	60	1	0	0	1	0	0	24	62	75		0	2	99	75	1	0	1		
3310524	ALIXIA ULTRA 20 FF NG TU	60	1	0	43	1	2	0	24	100	50		0	2	99	75	1	0	1		
3310525	ALIXIA ULTRA 24 CF NG	60	1	0	0	1	0	0	24	64	75		0	2	99	75	1	0	1		
3310526	ALIXIA ULTRA 24 FF NG	60	1	0	43	1	2	0	24	100	50		0	2	99	75	1	0	1		
3310672	ALIXIA ULTRA C 15 FF NG	60	1	0	39	1	2	0	15	43	100		0	2	99	75	1	0	1		
3310673	ALIXIA ULTRA C 18 FF NG	60	1	0	43	1	2	0	18	52	100		0	2	99	75	1	0	1		
3310674	ALIXIA ULTRA C 24 FF NG	60	1	0	43	1	2	0	24	100	50		0	2	99	75	1	0	1		
3310527	ALIXIA SIMPLE ULTRA 18 CF	60	0	0	0	1	0	2	18	51	100		0	2	99	75	1	0	1		
3310528	ALIXIA SIMPLE ULTRA 18 FF	60	0	0	43	1	2	2	18	52	100		0	2	99	75	1	0	1		
3310538	ALIXIA SIMPLE II 24 FF	60	0	0	43	1	2	2	24	100	50		0	2	99	75	1	0	1		
3310539	ALIXIA SIMPLE II 24 CF	60	0	0	0	1	0	2	24	62	75		0	2	99	75	1	0	1		
3310529	PIGMA ULTRA 25 CF NG	60	1	1	0	1	0	0	24	62	75		1	2	99	75	1	2	1		
3310530	PIGMA ULTRA 25 FF NG	60	1	1	43	1	2	0	24	100	50		1	2	99	75	1	2	1		
3310531	PIGMA ULTRA 30 CF NG	60	1	1	0	1	0	0	30	62	77		1	2	99	75	1	2	1		
3310532	PIGMA ULTRA 30 FF NG	60	1	1	48	1	2	0	30	100	47		1	2	99	75	1	2	1		
3310533	PIGMA ULTRA 35 FF NG	60	1	1	44	1	2	0	35	100	44		1	2	99	75	1	2	1		

		Paramètres / Parameters / Parametri / Parametros / 参数																			
		200	201	214	220	223	226	228	229	230	231	232	233	235	238	245	246	247	250	253	
3310534	PIGMA ULTRA SYSTEM 25 CF NG	60	0	1	0	1	0	1	24	62	75				1	2	99	75	1	2	1
3310535	PIGMA ULTRA SYSTEM 25 FF NG	60	0	1	43	1	2	1	24	100	50				1	2	99	75	1	2	1
3310536	PIGMA ULTRA SYSTEM 30 FF NG	60	0	1	48	1	2	1	30	100	47				1	2	99	75	1	2	1
3310537	PIGMA ULTRA SYSTEM 35 FF NG	60	0	1	44	1	2	1	35	100	44				1	2	99	75	1	2	1
3310583	PIGMA 30 ULTRA CF EU	60	1	0	40	1	0	0	30	100	52				1	2	99	75	0	2	1
3310675	PIGMA ULTRA C 25 FF NG	60	1	1	43	1	2	0	24	100	50				1	2	99	75	1	2	1
3310676	PIGMA ULTRA C 30 FF NG	60	1	1	48	1	2	0	30	100	47				1	2	99	75	1	2	1
3310677	PIGMA ULTRA C 35 FF NG	60	1	1	44	1	2	0	35	100	44				1	2	99	75	1	2	1
3310678	PIGMA ULTRA C SYSTEM 25 FF NG	60	0	1	43	1	2	1	24	100	50				1	2	99	75	1	2	1
3310679	PIGMA ULTRA C SYSTEM 30 FF NG	60	0	1	48	1	2	1	30	100	47				1	2	99	75	1	2	1
3310680	PIGMA ULTRA C SYSTEM 35 FF NG	60	0	1	44	1	2	1	35	100	44				1	2	99	75	1	2	1
3310637	PIGMA 25 CF UE	60	1	1	45	1	0	0	24	62	75				1	2	99	75	0	2	1
3310638	PIGMA 30 CF EU	60	1	1	45	1	0	0	30	100	52				1	2	99	75	0	2	1
3310556	INOA ULTRA 24 FF	60	1	0	43	1	2	0	24	100	50				0	2	99	75	1	0	1
3310582	INOA ULTRA SHUNT 25 CF FR	60	1	0	40	1	0	0	24	74	75				0	2	99	75	0	2	1
3310634	INOA NOX SHUNT 25 CF FR	60	1	1	45	1	0	0	24	71	76				0	2	99	75	0	0	1
3310635	INOA NOX 24 VMC FR	60	1	1	45	1	1	0	24	71	76				0	2	99	75	0	0	1
3310636	INOA NOX 25 CF FR	60	1	1	45	1	0	0	24	71	76				0	2	99	75	0	0	1
3310639	INOA ULTRA 25 CF FR	60	1	1	45	1	0	0	24	62	75				0	2	99	75	0	0	1
3310570	NIAGARA C X 25 CF	60	0	1	45	1	0	5	24	71	76				1	2	99	75	1	2	1
3310571	NIAGARA C X 25 VMC	60	0	1	45	1	1	5	24	71	76				1	2	99	75	1	2	1

		Paramètres / Parameters / Parametri / Parametros / 参数																			
		200	201	214	220	223	226	228	229	230	231	232	233	235	238	245	246	247	250	253	
3310580	URBIA ULTRA 24 VMC FR EU	60	0	0	40	1	1	3	24	74	75		1	2	99	75	0	2	1		
3310628	URBIA NOX 24 VMC FR	60	0	1	45	1	1	3	24	71	76		1	2	99	75	0	2	1		
3310629	URBIA NOX 25 CF FR	60	0	1	45	1	0	3	24	71	76		1	2	99	75	0	2	1		
3310581	MIRAC ULTRA 25 CF FR BE EU	60	1	0	40	1	0	0	24	74	75		1	2	99	75	0	2	1		
3310632	MIRAC NOX 24 VMC FR	60	1	1	45	1	1	0	24	71	76		1	2	99	75	0	2	1		
3310633	MIRAC NOX 25 CF FR	60	1	1	45	1	0	0	24	71	76		1	2	99	75	0	2	1		
3310630	SERELIA NOX 25 CF FR	60	0	1	45	1	0	3	24	71	76		1	2	99	75	0	2	1		
3310631	SERELIA NOX 24 VMC FR	60	0	1	45	1	1	3	24	71	76		1	2	99	75	0	2	1		
3312179	THISION MINI CPRA 24.3 IT	60	1	1	45	1	0	0	24	62	75		1	2	99	75	0	0	0		
3635552	L1PB17-HS15 X (18DHW)	60	1	0	43	1	2	0	15	61	100		0	2	99	75	1	0	0		
3635553	L1PB20-HS X 18	60	1	0	43	1	2	0	18	100	100		0	2	99	75	1	0	0		
3635554	L1PB26-HS X 24	60	1	0	43	1	2	0	24	100	100		0	2	99	75	1	0	0		
3635555	L1PB30-HS X 28	60	1	0	48	1	2	0	28	100	100		0	2	99	75	1	0	0		
3635556	L1PB17-CAREST X 15 (18DHW)	60	1	0	43	1	2	0	15	61	100		0	2	99	75	1	0	0		
3635557	L1PB20-CARES X 18	60	1	0	43	1	2	0	18	100	100		0	2	99	75	1	0	0		
3635558	L1PB26-CARES X 24	60	1	0	43	1	2	0	24	100	100		0	2	99	75	1	0	0		
3635559	L1PB30-CARES X 28	60	1	0	48	1	2	0	28	100	100		0	2	99	75	1	0	0		
3635755	EGIS X 18 (24DHW)	60	1	0	43	1	2	0	18	57	100		0	2	99	75	1	0	0		

		Paramètres / Parameters / Parametri / Parametros / 参数																							
		200	201	214	220	223	226	228	229	230	231	232	233	233	235	238	245	246	247	250	253				
3635758	N1PB20-HS X SYSTEM 18	60	0	0	43	1	2	1	18	100	100				0	2	99	75	1	0	0				
3635760	N1PB20-HS X SYSTEM 24	60	0	0	43	1	2	1	24	100	100				0	2	99	75	1	0	0				
3635762	N1PB20-HS X SYSTEM 28	60	0	0	48	1	2	1	28	100	100				0	2	99	75	1	0	0				

247: Type détection pression circuit CH; CH Press Detection Device;  
 Dispositivo Rilevaz. Pressione Risc.; Sist. de detección presión de calef.;  
 Kessel Systemdruckwächter; 供暖 压力 检测 装置

