

Модуль WI-FI

ІНСТРУКЦІЯ З ЕКСПЛУАТАЦІЇ



Перед використанням уважно прочитайте інструкцію з експлуатації
Зберігайте її в надійному місці

Інструкції щодо конфіденційності користувача

Ми дбаємо про вашу конфіденційність і обіцяємо інформувати вас про подальше використання ваших персональних даних. Перед завантаженням у хмарне сховище персональних даних користувачів (поштові скриньки, адреса) нам потрібно отримати ваш дозвіл. PG-pool® не збирає дані користувачів. Ми докладемо всіх зусиль для забезпечення безпеки ваших даних.

Опис

- Отримання сигналу даних із хмарного сервера і передача на основний пристрій;
- Отримання сигналу даних з основного пристрою і передача на хмарний сервер;
- Віддалене оновлення базової плати MCU модуля Wi-Fi за допомогою хмарного сервера;
- Віддалене оновлення основного пристрою за допомогою базової плати MCU модуля Wi-Fi.

Технічні параметри

РОБОЧА НАПРУГА: 8 В~12 В пост. струму (рекомендоване значення 12 В)

РОБОЧИЙ СТРУМ: Макс. повторюваний піковий струм 1А, сер. струм у режимі очікування 50мА

ДІАПАЗОН ТЕМПЕРАТУР: Робоча темп.: -30°C~+70°C; Темп. зберігання: -40°C~+85 °C

СВІТЛОДІОДНИЙ ІНДИКАТОР:

4 світл. індикатори, індикатор конфігурації мережі, індикатор підключення маршрутизатора, індикатор підключення хмарного сервера, індикатор зв'язку 485;

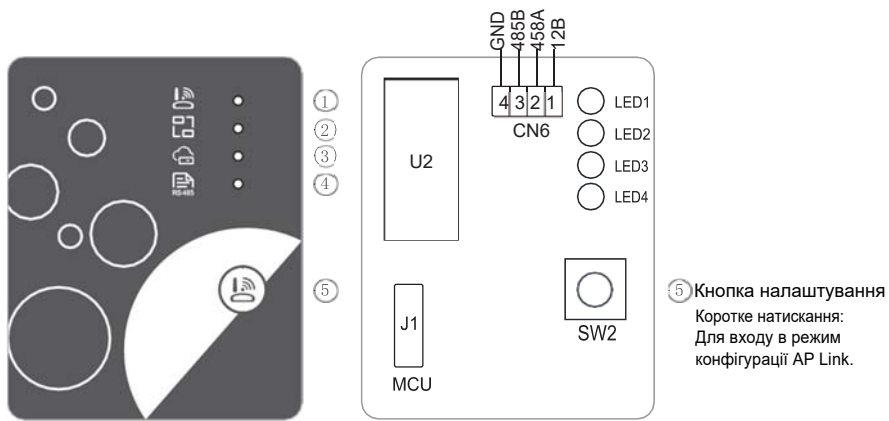
РОЗМІР (Д×Ш×В): 78 мм × 63 мм × 24 мм

Встановлення

- На задній частині модуля WI-FI є магніт, його можна встановити в приміщенні або на вулиці, якомога далі від прямих сонячних променів;
- Відскануйте наступний QR-код, щоб завантажити додаток;



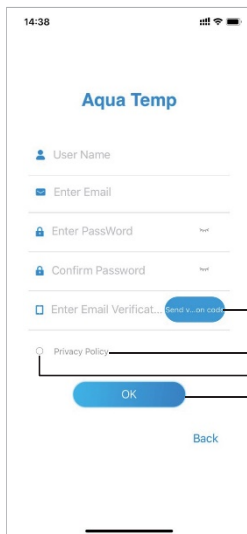
Опис функцій



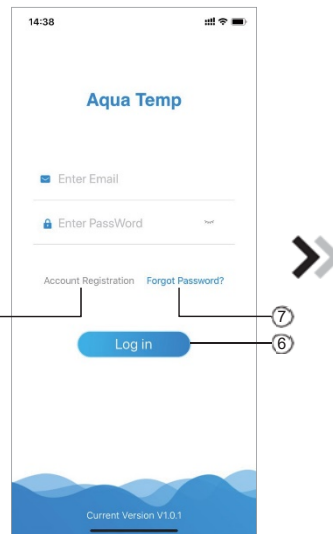
№	НАЗВА	ТРИВАЛЕ СВІТЛО	ПОВІЛЬНИЙ СПЛАХ	ЗГАСАННЯ
1	Індикатор конфігурації мережі	Налаштування мережі	Налаштування SmartLink	+
2	Індикатор підключення до маршрутизатора	Норм. стан	Ненорм. стан	----
3	Індикатор підкл. до хмарного сервера	Норм. стан	Ненорм. стан	----
4	Індикатор зв'язку 485	Норм. стан	Ненорм. стан	----

Вхід в обліковий запис

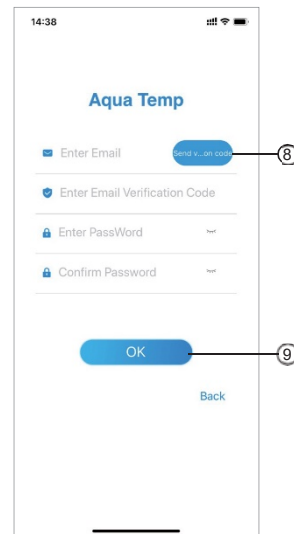
Використовуйте адресу ел. пошти та пароль для реєстрації, входу або скидання пароля.



Мал.2 Інтерфейс реєстрації облікового запису



Мал.1 Інтерфейс входу в систему



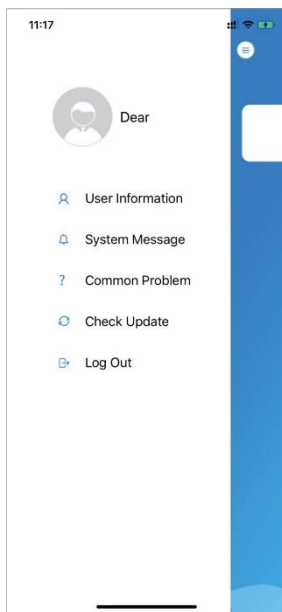
Мал.3 Інтерфейс «Забули пароль»

1. Реєстрація облікового запису: Щоб зареєструвати обліковий запис, натисніть **1** (Мал.1) для переходу до інтерфейсу реєстрації облікового запису, введіть відповідну інформацію та натисніть **2** для отримання коду підтвердження.
Під час заповнення інформації натисніть **3**, щоб прочитати умови Політики конфіденційності, потім натисніть **4**, якщо ви погоджуєтеся. Далі натисніть **5**, реєстрацію завершено.

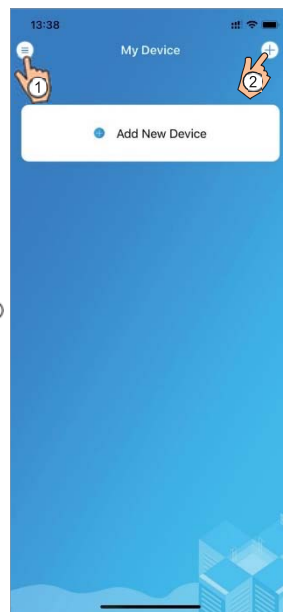
Зверніть увагу, що час дії одного коду підтвердження становить 15 хв, введіть код підтвердження продовж 15 хв, інакше вам потрібно буде запитати новий.
2. Вхід: Дотримуйтесь інструкцій на стор. (Мал.1), введіть зареєстровану адресу ел. пошти та пароль, натисніть **6** і перейдіть до списку пристроїв.
3. Забули пароль: Якщо ви забули пароль, натисніть **7** (Мал.1), перейдіть до інтерфейсу "Забули пароль" (Мал.3). Дотримуйтесь інструкцій на сторінці, заповніть відповідну інформацію, натисніть **8**, щоб отримати код підтвердження, надісланий на вашу поштову скриньку, натисніть **9**, щоб підтвердити, і пароль буде скинуто.

Додання пристрою

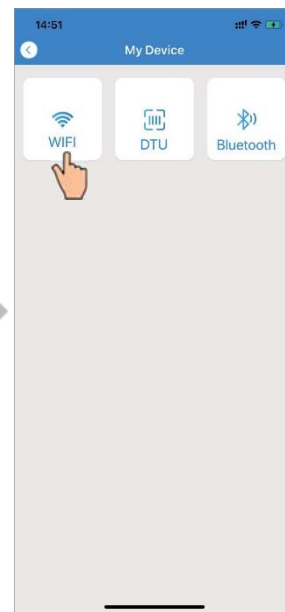
Після входу в систему відобразиться інтерфейс "Мій пристрій" (Мал. 4), дотримуйтесь інструкції, щоб додати W-I-FI або Блок передачі даних (DTU).



Мал.5 Ліве меню

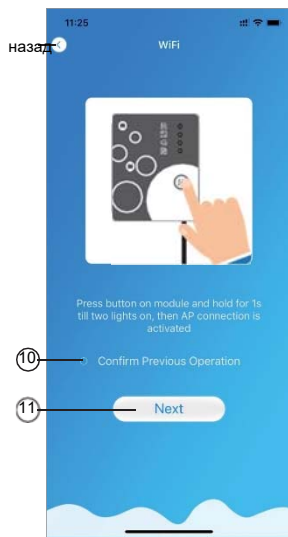


Мал.4 Інтерфейс "Мій пристрій"



Мал.4 Інтерфейс "Додання пристрою"

Налаштування мережі Wi-Fi



Мал.7 Модуль Wi-Fi на інтерфейсі

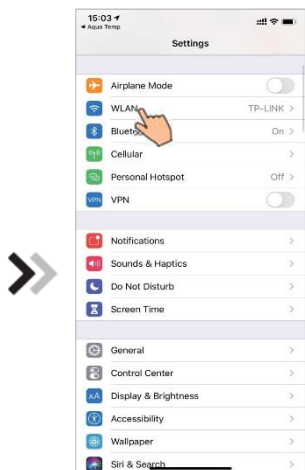


Мал.8 Інтерфейс введення пароля

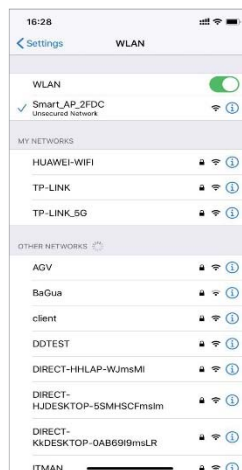


Мал.9 Підключення вказаного Wi-Fi

1. Дотримуйтесь інструкцій на сторінці (Мал.7), натисніть кнопку на модулі і утримуйте протягом 1 сек, поки не загоряться 2 індикатори, потім активується підключення AP, натисніть **10** для підтвердження, натисніть **11**, щоб перегорнути сторінку.
2. Натисніть **12**, щоб ввести пароль Wi-Fi для поточного з'єднання, натисніть **13** для підтвердження.
3. Перейдіть до системних налаштувань, підключіть вказаний Wi-Fi, натисніть **14**, щоб вибрати "Smart_AP_xxx", натисніть **15** у спливаючому вікні (Мал.10) дотримуйтесь інструкції, а потім перейдіть до інтерфейсу налаштування Wi-Fi (Мал.11).



Мал.10 Інтерфейс налаштування



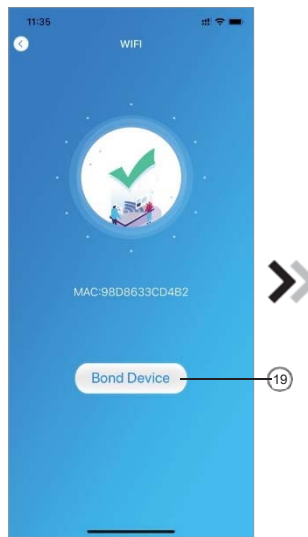
Мал.11 Інтерфейс налаштування Wi-Fi



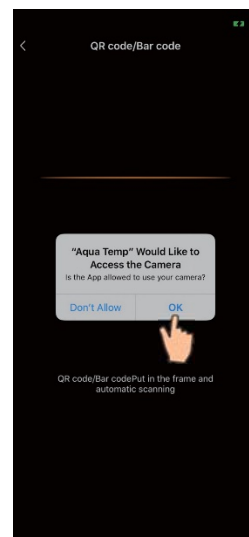
Мал.12 Підключення вказаного Wi-Fi



Мал.13 Налаштування інтерфейсу мережі



Мал.14 Інтерфейс "Додати пристрій"

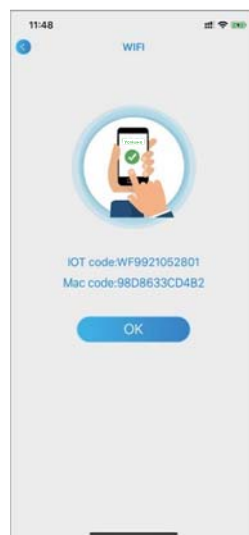


Мал.15 Інтерфейс сканування

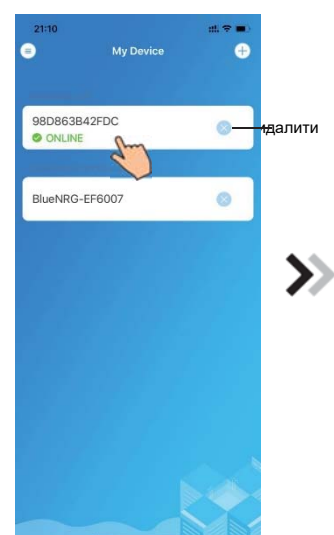
4. Перегорніть сторінку назад для налаштування інтерфейсу мережі (Мал. 12), натисніть **16**, щоб приєднатися до мережі WLAN, натисніть **17** для скасування, натисніть **18**, щоб перейти на наступну сторінку (Мал. 13); натисніть **19**, щоб додати пристрій (Мал. 14).
5. Натисніть "OK" (Мал.15), щоб дозволити додатку використовувати камеру для сканування **штрих-коду** WF на блоці теплового насоса (Мал.16).
6. Натисніть "OK", пристрій додано (Мал.17).
7. Після завершення підключення Wi-Fi та блоку передачі даних (DTU) поверніться до інтерфейсу "Мій пристрій" (Мал. 18).



Мал.16 Штрих-код WF



Мал.14 Інтерфейс "Пристрій додано"



Мал.18 Інтерфейс управління пристроєм

КНОПКА	НАЗВА	ФУНКЦІЇ
	ON/ OFF	Натисніть на кнопку, щоб увімк./вимк. пристрій
	Беззвучний режим вимк.	Беззвучний режим вимк., натисніть, щоб активувати беззвучний режим
	Беззвучний режим увімк.	Беззвучний режим увімк., натисніть, щоб вимкнути беззвучний режим
	Зміна режиму	Зміна режиму: Охолодження-Нагрівання-Автоматичний
	Охолодження	Відображення режиму охолодження, натисніть на
	Нагрівання	Відображення режиму нагрівання, натисніть на
	Автоматичний	Відображення автоматичного режиму, натисніть
	Налаштування	Натисніть на кнопку, щоб перейти до інтерфейсу увімк./вимк.
	Усунення несправностей	Натисніть на кнопку, щоб перейти до інтерфейсу усунення несправностей
	Меню	Натисніть, щоб розгорнути або згорнути меню