

FULL ENERGY

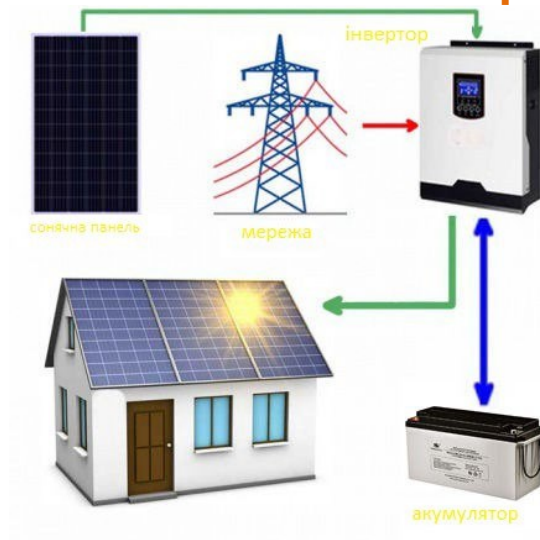


Характеристики:

Чистий синусоїдальний вихід
 Додатковий MPPT/PWM сонячний контролер заряду 30A-120A MPPT Ефективність макс. 98%
 Функція автоматичної самодіагностики Високоєфективна конструкція та «режим енергозбереження»
 Інтелектуальна конструкція зарядного пристрою для оптимізації продуктивності батареї

Тип	Низькочастотний інвертор		Низькочастотний інвертор		Низькочастотний інвертор	Низькочастотний інвертор	Низькочастотний інвертор	Низькочастотний інвертор	Високочастотний інвертор
Назва	BBGI-1012		BBGI-1512*		BBGI-3024*	BBGI-6348*	BBGI-10048*	BBGI-12548*	BBGI-5048*
	PRO	MP	PRO	MP					
Номинальна потужність	800Вт		1200Вт		2400Вт	5000Вт	8000Вт	10000Вт	5000Вт
Напруга (DC)	12в		12в		24в	48в	48в	48в	48в
Номинальна напруга					220В AC				
Діапазон напруги					185-264В AC				
Частота					50-60HZ Автоматичне визначення				
Форма хвилі					Чиста синусоїда				
Час переключення (AC to DC)					<8мс				
Час переключення (DC to AC)					<8мс				
Регулювання вихідної напруги					±10%				
Режим Вурасс					так				
Режим збереження					так				
Ефективність					>98%				
Захист входу					Автоматичний вимикач				
Захист виходу					Автоматичний вимикач				
Тип батареї					VRLA/GEL/AGM/Lithium/LiFePO4				
Зарядний струм	20А		30А		30А	22А	48А	60А	80А
Відключення низького рівня	10V- 11V		10V- 11V		20V -22V	40V -42V	40V -42V	40V -42V	40V -42V
Діапазон вхідної напруги PV	-	15V-30V DC	-	15V-30V DC	30V-150VDC	60V-150VDC	60V-150VDC	60V-150VDC	120-430VDC
Максимальна напруга PV	-	30VDC	-	30VDC	150VDC	150VDC	150VDC	150VDC	430VDC
Максимальний струм сонячного заряду	-	30А	-	30А	60А	60А	120А	80А	100А
Підключення сонячних панелей максимум Вт	-	400Вт	-	400Вт	1600Вт	3200Вт	6100Вт	5200Вт	5500Вт
Кількість панелей RSM40-8- 405MB					1-3	2-8	2-14	2-12	3-12
LCD індикатор	Вхідна напруга/частота змінного струму, напруга PV, струм PV, вихідна напруга/частота, напруга батареї, струм навантаження тощо.								
LCD індикатор стан	Вхід мережі змінного струму: зелений/інвертор: червоний/зарядження: жовтий/сигналізація: червоний								
Сигнал розрядки батареї	Звуковий сигнал - 5 секундний звуковий сигнал								
Сигнал переважання	Звукова сигналізація - безперервний звуковий сигнал								
Несправність	Звукова сигналізація - безперервний звуковий сигнал								
Робоча температура	0-60°C								
Робоча вологість	-10°C-90°C								
Акустичний шум (дБ)	<55дБ								

Сонячна станція




Акумулятор LiFePO4



	FEG-12100	FEG-12200	FEG-24100	FEG-48100	FEG-48200
Напруга	12в	12в	24в	48в	48в
Ток	100А	200А	100А	100А	200А
Ємність (Вт/г)	1280 Вт/г	2560 Вт/г	2560 Вт/г	5120 Вт/г	10240 Вт/г

Сонячна панель RSM40-8-405МВ

	ЕЛЕКТРИЧНІ ДАНІ (STC)	
	Номінальна потужність:	
Напруга холостого ходу:		41,3В
Струм короткого замикання:		12,34А
Максимальна напруга живлення:		34,39В
Максимальна сила струму:		11,64А
Ефективність модуля:		20,80%