

# Новий ПЛК

## Модулі серії АН

АН560-EN



**Автоматизація для мінливого світу**

PLCБУ  
Джиммі Санг



- **Позиція продукту**
- **ЦП АН-560 і резервна об'єднувальна плата**
- **Особливості**
- **Потенційні ринки**
- **Історії успіху**

# Позиція продукту

Продуктивність

MPLC

Резервований ПЛК середнього класу з можливістю гарячої заміни

M/SPLC

Компактний і безстійковий модульний передовий ПЛК



**AH-560-EN**

SPLC

Економічний, високоефективний і функціональні ПЛК



Тонка серія



Стандартна серія



AS200



AS300

**Серія DVP**  
< 512

**Серія AS**  
512 ~1024

**Серія АН**  
> 1024

Входи /  
Виходи



# Позиція учасника серії АН

Продуктивність

MPLC

Резервований ПЛК середнього класу з можливістю гарячої заміни

**Серія АН**



Компактний і безстійковий модульний передовий ПЛК

M/SPLC

Економічний, високоефективний і функціональні ПЛК



Тонка серія



Стандартна серія



AS200



AS300

**Порівняно з:**



Mitsubishi  
iQ-R



SIEMENS  
1500



RA  
ControlLogix  
5000



Шнайдер  
M580

SPLC

Серія DVP  
< 512

Серія AS  
512 ~1024

**Серія АН**  
> 1024

Входи /  
Виходи

# ЦП АН-560 і резервна об'єднувальна плата

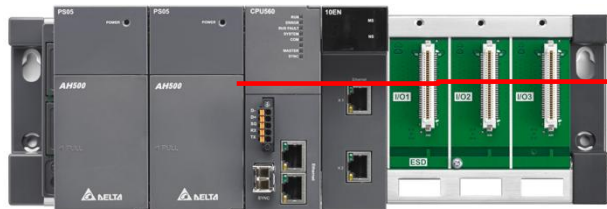
# ЦП АН560 і резервна плата

Резервна основна об'єднувальна плата:

**АНВР04MR1-5А, АНВР06MR1-5А, АНВР08MR1-5А**

**Тип SD-карти**

- Micro SD (макс. 32 ГБ)



Резервування живлення

- АНПС05-5А
- АНПС15-5А

**Послідовний порт**

- Клемна колодка типу EU
- RS232/RS485

Надлишковість об'єднувальних панелей розширення:

**АНВР06ER1-5А, АНВР08ER1-5А**



Резервування кабелів



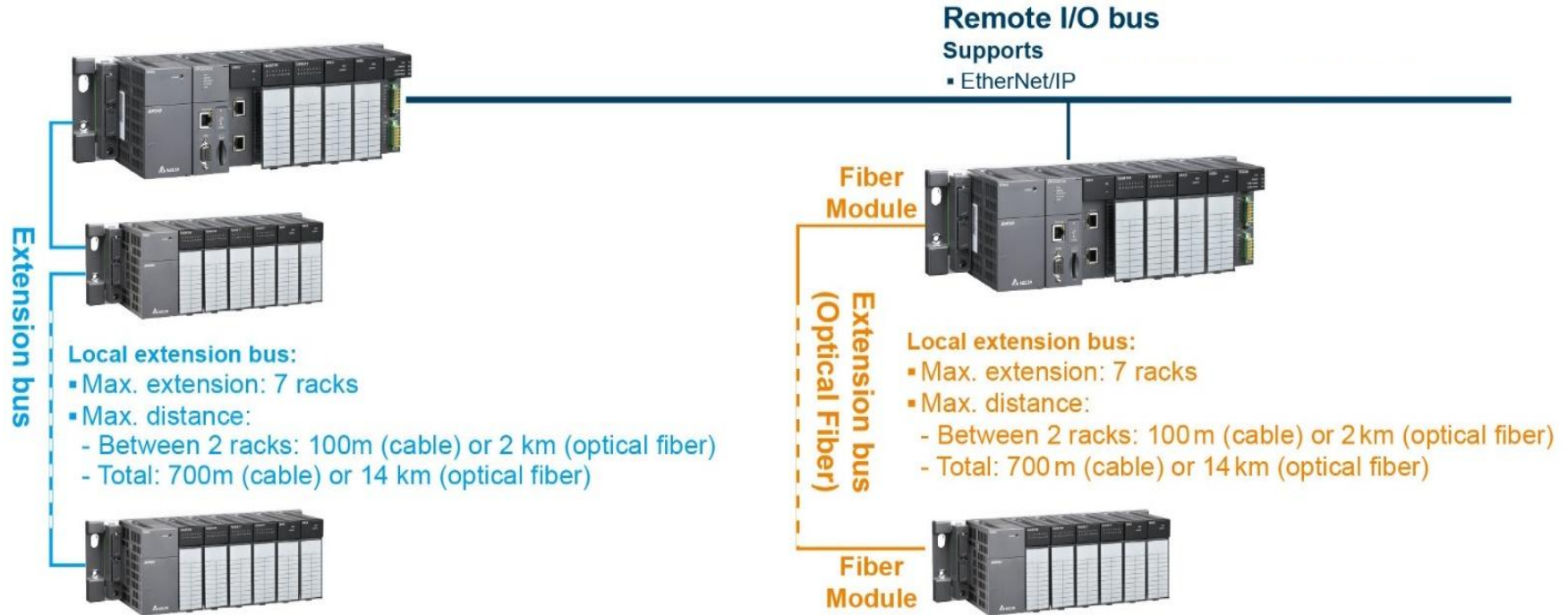
**Оптоволоконний модуль**

- Data Syn.

**COM-порт мережі**

- RJ45 x2
- EtherNet/IP (DLR)

# Гнучке розширення системи



Рішення локального розширення або оптичне волокно Макс. 4352 бали ІО

Розширення RTU (Ethernet/IP) Макс. 125 440 балів ІО



# Особливості

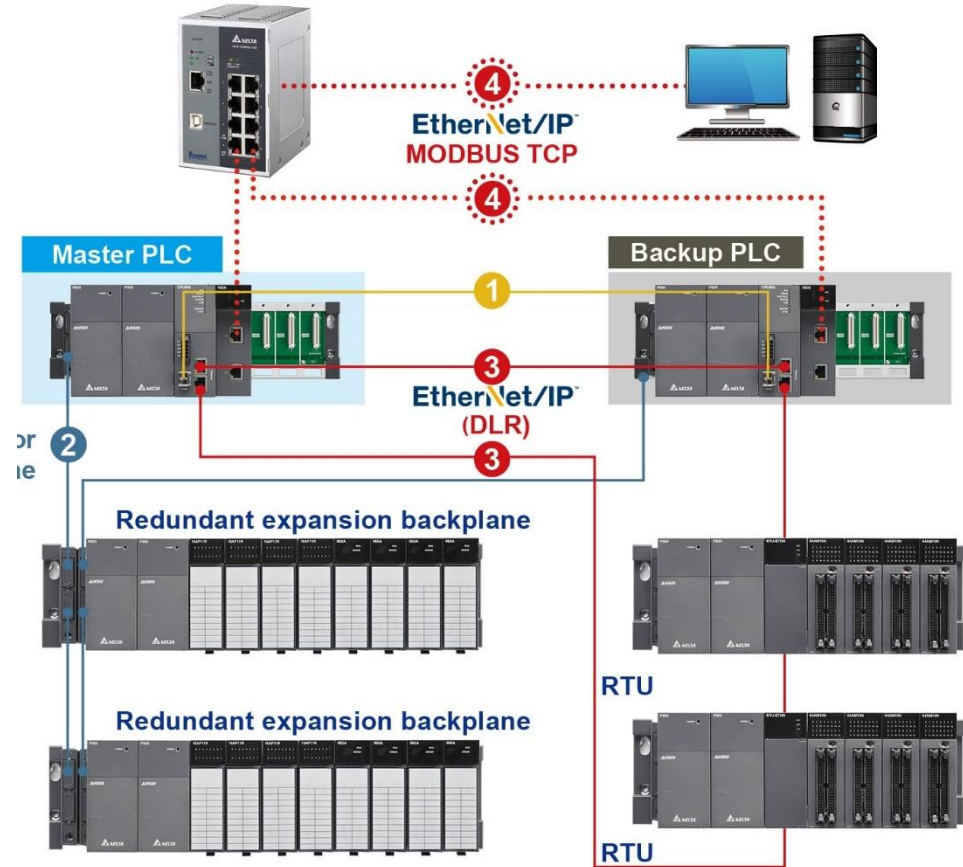
# Функція системи резервування

1 Кабель SYNC  
(Волоконна оптика)

2 Подовжувач для  
Підключення розширення  
Задня панель

3 Кільцева мережа ( DLR )  
EtherNet/IP

4 Star Network  
EtherNet/IP  
Modbus TCP





# Вбудована система подвійного живлення



- **Резервна потужність :** забезпечує подвійний захист
- **Вхід джерела змінного та постійного струму :** запобігає простою в разі збою одного джерела живлення

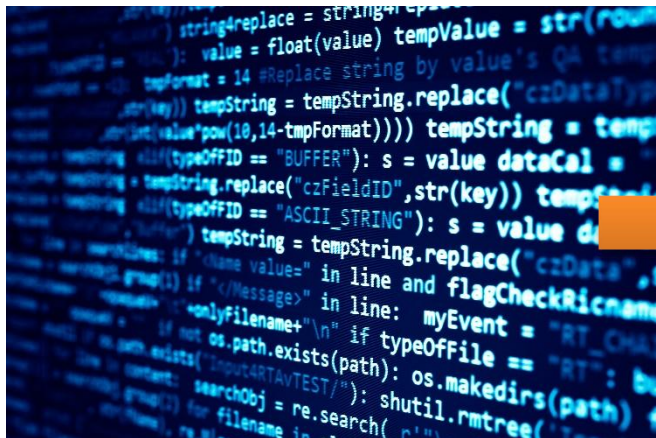
Безпечніше



Менше ризику

## Зберігайте роботу стабільною від непередбачуваних аварій!

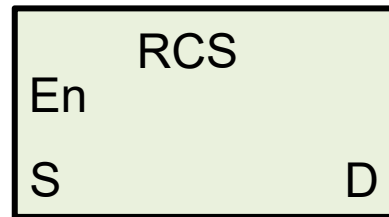
# новий Резервний API



**Просте налаштування**  
**Легке обслуговування**



**Перемикає процесор у режим очікування**



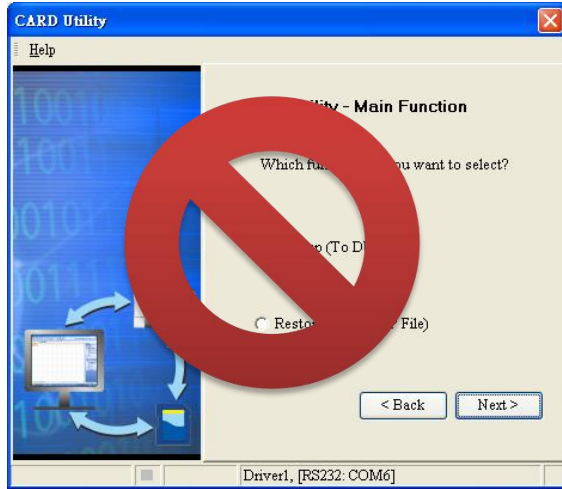
**Зчитує інформацію про центральний процесор у режимі очікування**

Простіше

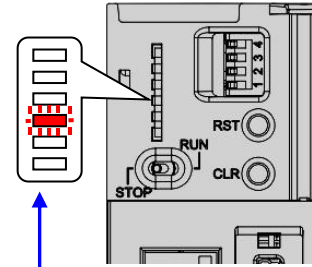
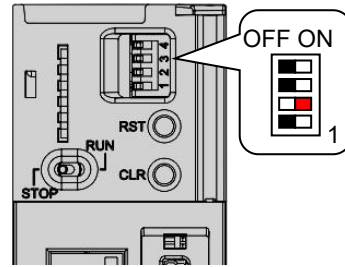


Менше часу

# Читання / запис карти пам'яті



Немає необхідності  
запускати ISPsoft для  
читання / запису SD-карти



Світлодіод SYSTEM  
блимає, коли  
виконується  
відновлення системи

Простий крок



Економія часу

## Відновлення системи

Читайте / записуйте дані на / з карти пам'яті для резервного копіювання або оновлення за допомогою DIP-перемикача

# Потенційні ринки

## Автоматизоване виробництво



- Розумна фабрика
- Транспортування матеріалів
- Розумна логістика

## Моніторинг навколишнього середовища



- HVAC
- Управління сонячною енергією

## Моніторинг машин



- OEM машина моніторинг
- Моніторинг виробництва

## Енергомоніторинг



- Очистка води
- Управління виробництвом вітрової / газової / нафтової електроенергії

# Історії успіху

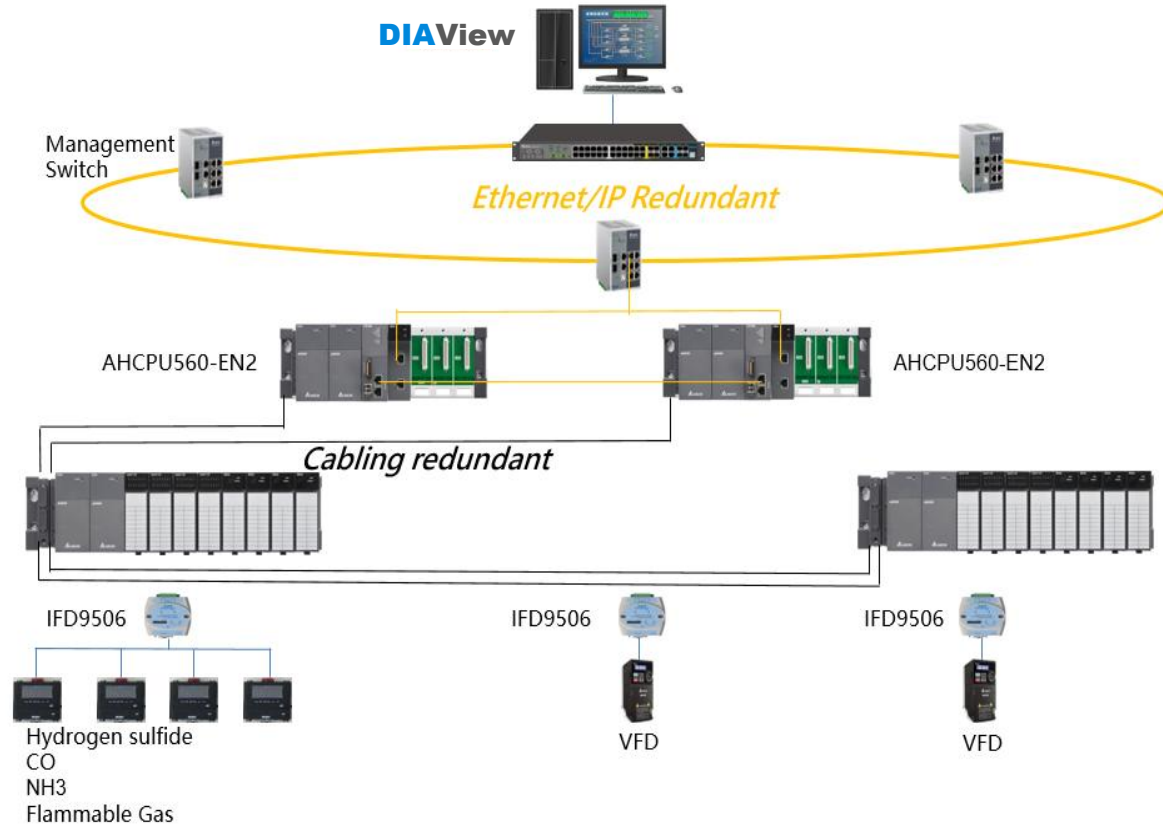




# Міський завод з утилізації твердих побутових відходів

## Випадок успіху 1

CO, NH<sub>3</sub>, моніторинг водню та керування VFD

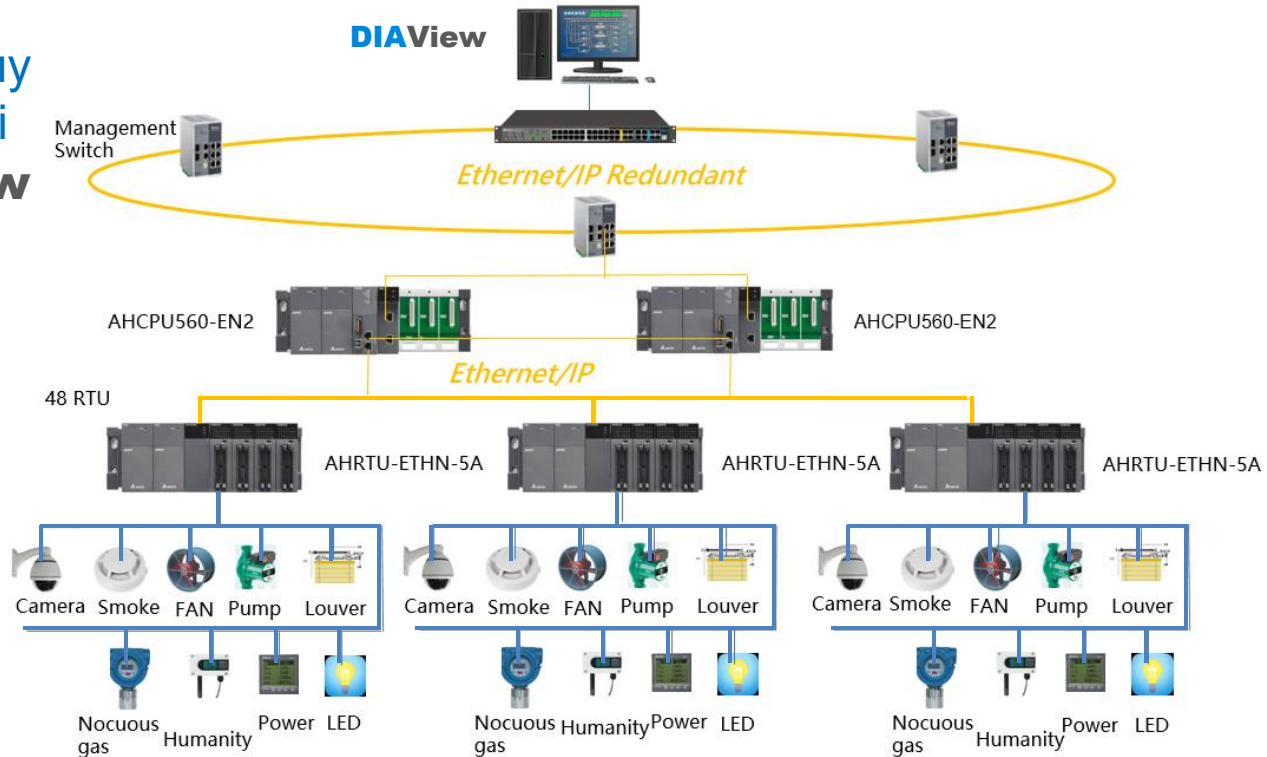




# Випадок успіху 2

## Система моніторингу підземних трубопроводів

Моніторинг підземних трубопроводів у реальному часі за допомогою AH560 і системи SCADA **DIA View**



# Smarter. Greener. Together.



## Дистриб'ютор в Україні

Україна: ТОВ "Системи реального часу - Україна"

[www.delta-electronics.com.ua](http://www.delta-electronics.com.ua)

вул. Святослава Хороброго, 29-А, 49001, м.Дніпро

Пошта: [sales@rts.ua](mailto:sales@rts.ua)

ТЕЛ : +38 0562 392223 / +38 068 2392223

Щоб дізнатися більше про Delta, відвідайте [www.deltaww.com](http://www.deltaww.com)

або відскануйте QR-код



англійська



Традиційна  
китайська



Спрощена  
Китайська

