



ІНСТРУКЦІЯ З ВИКОРИСТАННЯ

АКУМУЛЯТОРНОЇ БАТАРЕЇ
LP LiFePO4 12,8V

ІНСТРУКЦІЯ З ВИКОРИСТАННЯ АКУМУЛЯТОРНИХ БАТАРЕЙ LiFePO₄, ТМ Logic Power

Перед використанням акумуляторної батареї уважно ознайомтесь з інструкцією та дотримуйтесь її рекомендацій в процесі зберігання, монтажу та експлуатації акумуляторної батареї.

Призначення:

- акумуляторні батареї, призначені для накопичення та подальшої віддачі електричної енергії, у складі джерел безперебійного живлення, сонячних систем резервного електроживлення, автономних систем електроживлення, для живлення електродвигунів моторних човнів, електротранспорту, систем освітлення, тощо.

Склад виробу:

- акумуляторні елементи
- схема захисту та керування (BMS)
- пластини для з'єднання клем елементів
- болти / гайки для підключення з'єднувальних пластин до клем елементів
- гнучкий дріт
- корпус акумулятора
- контакти для підключення акумулятора до силових дротів
- дисплей (у деяких моделях)

Зберігання:

Зберігайте акумулятори в сухому приміщенні, при температурі + 20°C допускається зберігання при температурі -20 - +40 °C. Акумулятори не слід розміщувати поблизу джерел тепла, наприклад трансформаторів та опалювальних приладів, на акумулятори не повинно потрапляти пряме сонячне випромінювання. Не розміщуйте акумулятори в умовах сильного запилення та підвищеної вологості, що може привести до поверхневих витоків струму і швидкого саморозряду. Електричні виводи акумуляторів повинні бути захищені в процесі зберігання, від короткого замикання. Якщо акумулятор не буде використовуватись тривалий час, його необхідно зарядити та від'єднати силові дроти пристрою від клем акумулятора

Підготовка до установки:

- переконайтесь у тому, що Ваш акумулятор і прилад з яким він буде працювати сумісні за характеристиками
- звільніть акумулятор від упаковки
- переконайтесь у тому, що акумулятор не містить механічних пошкоджень, які могли виникнути при транспортуванні.
- встановіть акумулятор на рівну міцну поверхню

Монтаж та підключення акумуляторної батареї повинен виконувати кваліфікований фахівець.

Підключення акумулятора:

- під'єднайте силові дроти пристрою, до клем акумулятора дотримуючись полярності
- заповніть акумуляторний журнал
- забороняється під'єднувати два або більше акумуляторів послідовно
- якщо є потреба у паралельному підключенні, переконайтесь, що обидва акумулятори мають однакову напругу, та однаковий відсоток заряду, за потреби повністю зарядіть окремо кожен акумулятор

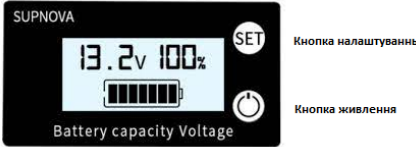
Експлуатація:

- оптимальна температура експлуатації становить + 20°C, допускається експлуатація при температурі від 0 до +40 °C.
- Напруга пристрою, що буде підключений до акумулятору, струм заряду та навантаження повинні відповідати електричним характеристикам акумулятора
- якщо акумулятор був розряджений, його необхідно якнайшвидше зарядити
- необхідно не рідше, ніж один раз у три місяці проводити вимірювання температури, напруги, та струму заряду, і заносити результати вимірювання в акумуляторний журнал

Дисплей

Акумулятор може бути оснащений рідкокристаличним дисплеєм на якому відображається напруга, та приблизна остаточно ємність акумулятору. для перегляду інформації:

- натисніть кнопку живлення для включення дисплея
 - подивіться показники
 - натисніть кнопку живлення для відключення дисплея
- для запобігання розряду акумулятора, не лишайте дисплей увімкненим



Обслуговування:

Акумулятор не потребує періодичного обслуговування

Заряд:

- заряд акумулятора потрібно проводити, за допомогою спеціалізованого зарядного пристрою для акумуляторів LiFePO4 з напругою 14,6В, та струмом заряду не більше того, що вказаний на етикетці акумулятора.
- після повного заряду акумулятора, захисна схема (BMS) вимкне силові напівпровідникові елементи, чим від'єднає акумуляторну батарею від зарядного пристрою.

Розряд:

- струм розряду повинен бути не більше того, що вказаний на етикетці акумулятора
- після повного розряду акумулятора, захисна схема (BMS) вимкне силові напівпровідникові елементи, чим від'єднає акумуляторну батарею від споживача.

ЗАБОРОНЯЄТЬСЯ!!!

- під'єднувати два або більше акумуляторів послідовно
- розбирати акумуляторну батарею
- розряджати акумулятор струмом вище, ніж той, що вказано на етикетці акумулятора
- заряджати акумулятор струмом вище, ніж той, що вказано на етикетці акумулятора
- під'єднувати акумулятор у зворотній полярності
- замикати між собою позитивний та негативний контакти акумулятора
- використовувати акумулятор не за призначенням
- використовувати акумулятор як стартерний, для запуску двигуна внутрішнього згорання
- залишати акумулятор розрядженим на тривалий час
- заряджати пристроєм не призначеним для заряду акумуляторів типу LiFePO4

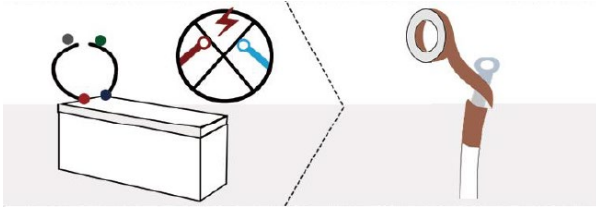
Не гарантійні випадки:

- сліди механічного пошкодження та оплавлення
- здуття елементів
- потрапляння рідини в корпус акумулятора
- зміна полярності
- відсутність заповненого гарантійного талону
- незаповнений акумуляторний журнал
- використання акумулятора не за призначенням
- не дотримання вимог цієї інструкції у тому числі застережень, що викладені у Додатку 1.
- закінчення гарантійного терміну

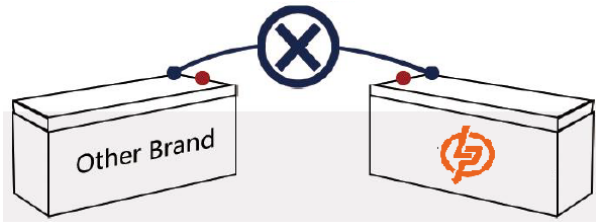
Термін гарантії зазначений на корпусі акумулятора

Під час експлуатації акумуляторна батарея може втрачати ємність, втрата 20% ємності у продовж гарантійного терміну не є гарантійним випадком.

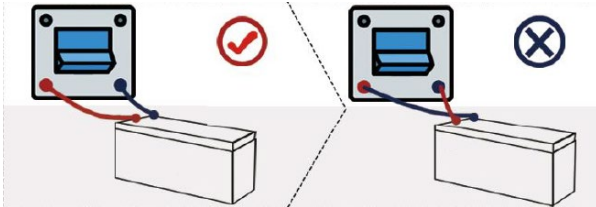
Додаток 1. ЗАСТЕРЕЖЕННЯ



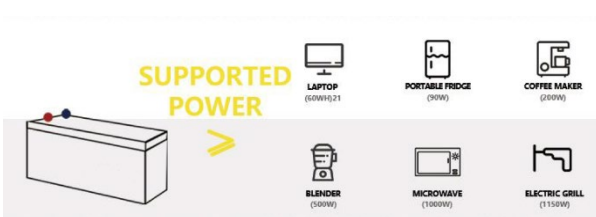
Під час монтажу силових дротів рекомендується обмотувати клеми ізоляційною стрічкою.



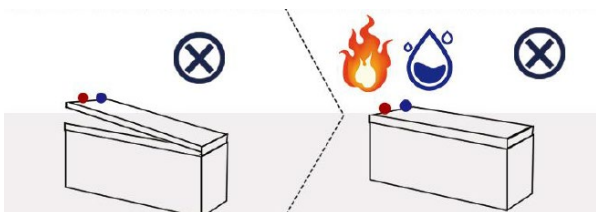
не підключайте між собою акумулятори різних моделей, різних виробників, різної ємності та акумулятори з різним ступенем заряду



Не змінюйте полярність акумулятора, оскільки це призведе до пошкодження акумулятора та підключеного пристрою



Перед підключенням навантаження переконайтеся, що потужність, яка підтримується акумулятором, відповідає потрібній потужності навантаження.



не розбирайте батарею
не піддавайте батарею впливу води
не піддавайте батарею впливу високих температур
не кидайте батарею у вогонь



Шановний користувачу!

Дякуємо Вам за придбання продукції торгової марки LOGICPOWER™, далі по тексту ОБЛАДНАННЯ. Придбане Вами обладнання повністю відповідає характеристикам, зазначеним в інструкції, що додається. Зазначені характеристики гарантуються заводом-виробником. Обладнання прослужить Вам довго і якісно при дотриманні правил експлуатації та норм, зазначених в керівництві користувача.

При зверненні в сервісний центр необхідно чітко сформулювати проблему письмово і надати інформацію про умови експлуатації пристрою.

При відправленні пристрою до сервісного центру поштою, необхідно упакувати пристрій в заводську упаковку для запобігання пошкодження при транспортуванні.

При виникненні необхідності гарантійного обслуговування обладнання просимо Вас звертатися до дилера, фірми або магазину, у якого була здійснена покупка, або в один з авторизованих сервісних центрів (адреси сервісних центрів Ви зможете отримати в місці здійснення покупки або на сайті: www.logicpower.ua). Телефон безкоштовної гарячої лінії: 0800309988.

З метою модернізації обладнання виробник залишає за собою право без попереднього повідомлення вносити зміни в технічні характеристики, комплектацію та дизайн продукції.

Умови гарантійного обслуговування

1. Гарантійне обслуговування передбачає безкоштовний ремонт або заміну комплектуючих обладнання протягом гарантійного терміну.
2. Гарантійний ремонт здійснюється авторизованим сервісним центром.
3. Рішення питання про доцільність ремонту або заміни несправних частин обладнання приймається сервісним центром.
4. Гарантійне обслуговування здійснюється тільки при наявності правильно заповненого гарантійного талона. Повинні бути вказані: модель, серійний номер виробу, дата продажу, проставлена печатка фірми-продавця та підпис покупця.

5. Гарантійний ремонт не проводиться у разі невідповідності серійних номерів виробу, і номерів, зазначених в гарантійному талоні і на упаковці.
6. Гарантія не поширюється на обладнання, яке вийшло з ладу за умов, зазначених у пункті «Не гарантійні випадки даної інструкції».
7. Гарантійне обслуговування здійснюється, якщо обладнання експлуатувалося у відповідних кліматичних умовах.
8. На обладнання, у якого закінчився термін гарантійного обслуговування, гарантія не поширюється.
9. Термін гарантійного обслуговування зазначено на пакуванні виробу або на самому виробі.
10. Відповідно до п. 11 ст. 8 Закону України «Про захист прав споживача» (далі - Закон), будь-які претензії споживача щодо технічно складних побутових товарів розглядаються після пред'явлення споживачем розрахункового документа, передбаченого Законом України «Про застосування реєстраторів розрахункових операцій у сфері торгівлі, громадського харчування та послуг», та технічного паспорта або іншого документа, що його замінює, з позначкою про дату продажу. При продажу товару продавець зобов'язаний видати споживачеві розрахунковий документ встановленої форми, що засвідчує факт покупки, з відміткою про дату продажу.
11. Для проведення гарантійного ремонту техніки необхідно надати сам товар, фіскальний чек, гарантійний талон (якщо він є), заяву на гарантійний ремонт.