



NEXLER DK

Модифікована смолами бітумно-каучукова суміш

ТЕХНІЧНІ ДАНІ

Склад:	суміш бітумів, розчинників і присадок
Стікання при $(60 \pm 2)^\circ\text{C}$ під кутом нахилу 45° за 5 год - бітумно-руберойдова композиція:	неприпустиме стікання маси
Згинання на циліндрі діаметром 30 мм при -5°C :	не допускається наявність тріщин та розривів
Температура спалаху по Пенскі-Мартенсу:	не нижче 40°C
Вміст води:	не більше 0,5% (м/м)
Кількість шарів:	2 - 4
Витрата:	0,5 - 0,9 кг/м ²
Товщина окремого шару:	0,45 - 1,0 мм
Час висихання шару: - відсутність забруднень - відповідна сухість	6 год 24 год
Температура основи та середовища під час нанесення:	від $+5^\circ\text{C}$ до $+30^\circ\text{C}$
Довідковий документ:	PN-B-24620

ВЛАСТИВОСТІ

- Дуже хороша адгезія до основи
- Стійкість до агресивних речовин у ґрунті
- Висока стійкість до УФ-випромінювання
- Висока пластичність, навіть при негативних температурах
- Усуваються мікротріщини в основі



RESISTANT TO
WEATHER CONDITIONS
AND UV RADIATION



SBS MODIFIED



COVERS
MICROCRACKS

ЗАСТОСУВАННЯ

- Для влаштування безшовних гідроізоляційних покриттів для захисту від вологи підземних частин будівель
- Ремонт покрівельних покриттів, наприклад, толю, бітумної черепиці



ON THE ROOFS



BRUSH



ROOFING BRUSH

ПАКУВАННЯ

- Пластикові відра: 10 кг, 20 кг
- Кількість упаковок на палеті:
 - 10 кг - 60 пачок
 - 20 кг - 33 пачки

СПОСІБ ВИКОРИСТАННЯ

УМОВИ ВИКОРИСТАННЯ

Не наносити всередині приміщень. Температура основи та повітря під час проведення робіт повинна бути в межах від +5 С до +30 С. Допускається використання продукту при мінусових температурах за умови, що основа перед замерзанням була сухою і не містить льоду та інію. Під час виконання робіт слід забезпечити дуже хорошу вентиляцію робочої зони.

ПІДГОТОВКА ОСНОВИ

Нанесення гідроізоляції: Основа, на яку наноситься продукт, повинна бути міцною, сухою, витриманою, несучою.

Основу необхідно механічно очистити, видалити пил, будь-які неміцні шари, гострі виступаючі краї і забруднення, що погіршують адгезію. Якщо в основі є порожнини, вибоїни, гнізда гравію та інші нерівності, основу слід вирівняти і відремонтувати, порожнини зашпаклювати. Основу слід заґрунтувати ґрунтовкою **NEXLER SBS BR**.

Обслуговування руберойдової покрівлі: Поверхня покрівлі повинна бути чистою, сухою, незамерзаючою, стійкою і мати визначені ухили для забезпечення стоку води. Існуючу бітумну основу очистити від німецького бруду та покриттів, що відшаровуються. Вибоїни, дірки в руберойді, місця протікання вирівняти або зашпаклювати покрівельною шпаклівкою. Здуття на руберойді вирізати і замазати покрівельною замазкою. Відремонтуйте всі зливи. Перевірте і відремонтуйте кріплення інших елементів, що знаходяться на поверхні. Укомплектувати та відремонтувати елементи поверхневого водовідведення. Обробити основу ґрунтовкою **NEXLER SBS BR**.

ПІДГОТОВКА ПРОДУКТУ

NEXLER SBS DK - це готовий до використання продукт. На поверхні продукту, що зберігається, може виділятися розчинник.

Це не свідчить про дефект або низьку якість продукту. Перед застосуванням продукт слід перемішати міксером з низькою швидкістю до отримання однорідної маси. Якщо продукт зберігався при низьких температурах, перед використанням помістіть його в тепле приміщення мінімум на 24 години..

НАНЕСЕННЯ

Нанесення гідроізоляції: Залежно від передбачуваного водного навантаження, нанести 2 або 4 шари суміші за допомогою пензля або покрівельної щітки. Кожен шар слід наносити після висихання попереднього шару. У місцях з'єднання вертикальної ізоляції з горизонтальною ізоляцією, а також на кожному вигині ізоляційної поверхні в ізоляцію слід вклеїти ущільнювальну стрічку. При використанні продукту на поверхнях, що піддаються вібрації, можливим мікротріщинам і/або водному навантаженню, рекомендується нанести 4 шари **NEXLER SBS DK**. У цьому випадку в якості другого шару слід нанести відповідний поліпропіленовий фліс.

Ремонт руберойду: Для ремонту руберойду, після підготовки основи, нанести суміш **NEXLER SBS DK**, за хв. 2 шари.

Кожен наступний шар наносити після висихання попереднього. Там, де скат даху стикається з димоходами, брандмауерами тощо, зміцнити покриття, вклавши смуги поліпропіленового флісу або ущільнювальну стрічку на відповідну висоту. На останній свіжий шар суміші нанесіть руберойд або, після висихання покриття, нанесіть шар бітумно-алюмінієвого лаку **NEXLER Silver Protect**. Це подовжить термін служби готового покриття (посилення захисту від ультрафіолету). Свіжонанесений шар слід захищати від атмосферних опадів і сильного сонячного світла під час висихання.

МОНІТОРИНГ ЕФЕКТИВНОСТІ РОБОТИ

У свіжому стані постійно перевіряйте витрату матеріалу на одиницю та/або окрему площу. Крім того, бажано виміряти товщину свіжонанесеного герметизуючого шару за допомогою спеціальних тест-смужок; місце вимірювання слід негайно заповнити. Після нанесення покриття повинно бути рівним, суцільним, без тріщин та інших пошкоджень.

ІНСТРУМЕНТИ ТА ОЧИЩЕННЯ ІНСТРУМЕНТІВ

Міксер, покрівельна щітка, пензель.

Інструменти мити в органічних розчинниках. Якщо виріб висохне, залиште в розчиннику до розчинення бруду.

ЗБЕРІГАННЯ ТА ТРАНСПОРТУВАННЯ

Термін придатності продукту 12 місяців з дати виготовлення.

Зберігати в сухому та прохолодному приміщенні, в щільно закритій оригінальній упаковці. Уникати тривалого впливу високих температур, сонячних променів під час зберігання і транспортування. Продукт не чутливий до замерзання.

ПРИМІТКИ

Виконуйте роботи відповідно до технічних умов, інструкцій виробника, стандартів і правил безпеки. Інформацію про те, як діяти в разі виникнення симптомів захворювання, алергії, подразнення шкіри або очей, див. в паспорті безпеки матеріалу (www.izohan.eu).

Утилізуйте залишки продукту та контейнер відповідними компаніям.

ЗАГАЛЬНІ РЕКОМЕНДАЦІЇ

Технічні дані та інформація щодо застосування наведені для температури 23°C ± 2°C і відносної вологості повітря 55%. За інших умов час схоплювання (висихання) може суттєво змінюватися.

Вказана тут витрата продукту залежить від підготовки основи.

ІНФОРМАЦІЯ ПРО БЕЗПЕКУ

Легкозаймиста рідина та пара. Подразнює шкіру. Подразнює очі. Підозрюється у шкідливому впливі на ненароджену дитину. Якщо необхідна медична консультація, покажіть контейнер або етикетку. Зберігати в недоступному для дітей місці. Тримати подалі від тепла, гарячих поверхонь, джерел іскор, відкритого вогню та інших джерел займання. Не палити. Після використання ретельно вимити руки та уражені частини тіла. Носіть захисні рукавички/захисний одяг/захист очей/захист обличчя.

ПРИ ПОПАДАННІ НА ШКІРУ: Промити великою кількістю води з милом.

ПРИ ПОПАДАННІ В ОЧІ: обережно промити водою протягом декількох хвилин. Зніміть контактні лінзи, якщо вони є і легко знімаються. Продовжуйте промивати. Зберігати в герметичній упаковці. Утилізуйте вміст/контейнер в уповноваженому місці утилізації відходів або відповідно до інструкцій виробника.

ВАЖЛИВА ІНФОРМАЦІЯ

Будь ласка, ознайомтеся з детальними умовами використання перед застосуванням.

Ми надаємо гарантію якості наших матеріалів в рамках наших умов продажу та постачання. Для конструкцій з особливими вимогами, які не охоплені цією інструкцією, ми надаємо нашим клієнтам власну експертну консультаційну службу.

Виробник не несе відповідальності за нецільове використання матеріалу, його застосування в інших цілях або в умовах, відмінних від описаних вище. Гарантується лише якість поставленого продукту. Правильне і, відповідно, ефективне застосування препарату не є предметом нашого контролю.

Ні виробник, ні його уповноважений представник не несуть відповідальності за збитки, що виникли внаслідок неправильного використання або зберігання продукту.

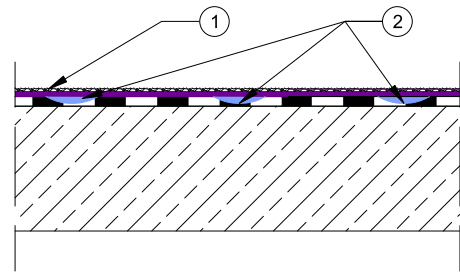
Співробітники компанії уповноважені надавати технічну інформацію тільки відповідно до цього технічного паспорту.

Будь-яка інформація, що відрізняється від тієї, що міститься в цьому технічному паспорті, повинна бути підтверджена в письмовій формі. У разі виникнення будь-яких сумнівів слід звернутися за консультацією до виробника.

Як тільки ми випускаємо новий технічний паспорт, ця інструкція втрачає чинність.

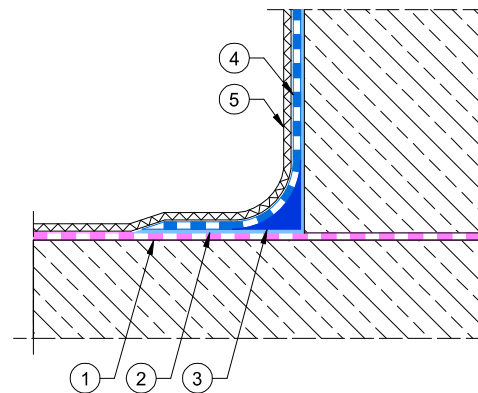
ПОДРОБИЦІ

Реконструкція плоского даху



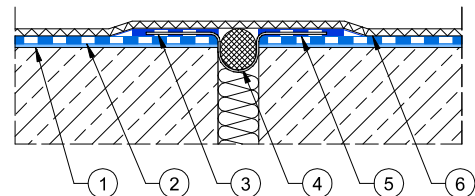
1. Ремонтні шари з руберойдом - NEXLER SBS DK
2. Ремонт дефектів старого покрівельного покриття - NEXLER Arbolex Aqua Stop

Деталь з'єднання основи і стіни фундаменту - гідроізоляція



1. Горизонтальна ізоляція, наприклад, IZOHAN EKO 1K
2. Ґрунтовка NEXLER SBS BR
3. Гальтель NEXLER Styrbite 2000K з радіусом 2см
4. Гідроізоляційний шар NEXLER SBS DK
5. Геотекстиль

Деталь вертикального деформаційного шва фундаментної стіни



1. Ґрунтувальний шар NEXLER SBS BR
2. Гідроізоляційний шар NEXLER SBS DK
3. Ущільнювальна стрічка IZOHAN
4. Герметик для швів IZOHAN
5. герметизуюча суміш NEXLER SBS DK
6. Геотекстиль