

Джерело безперебійного електроживлення, 3 фази, 384Vdc, під зовнішній АКБ, RITAR

Джерело, блок, безперебійного, резервного, гарантованого, живлення, on-line, online, перетворення, з правильною синусоїдою, подвійного перетворення, з вмонтованим АВР, з акумуляторами, трифазний, для резервування, АГМ для будинку, офісу, заводу, медичного закладу, обладнання, МРТ, КТ, промислового устаткування, конвеєру, станку, машини, печі, дизельгенератору, бензогенератору.



Місцезнаходження складу:

м. Київ

Доставка по Україні:

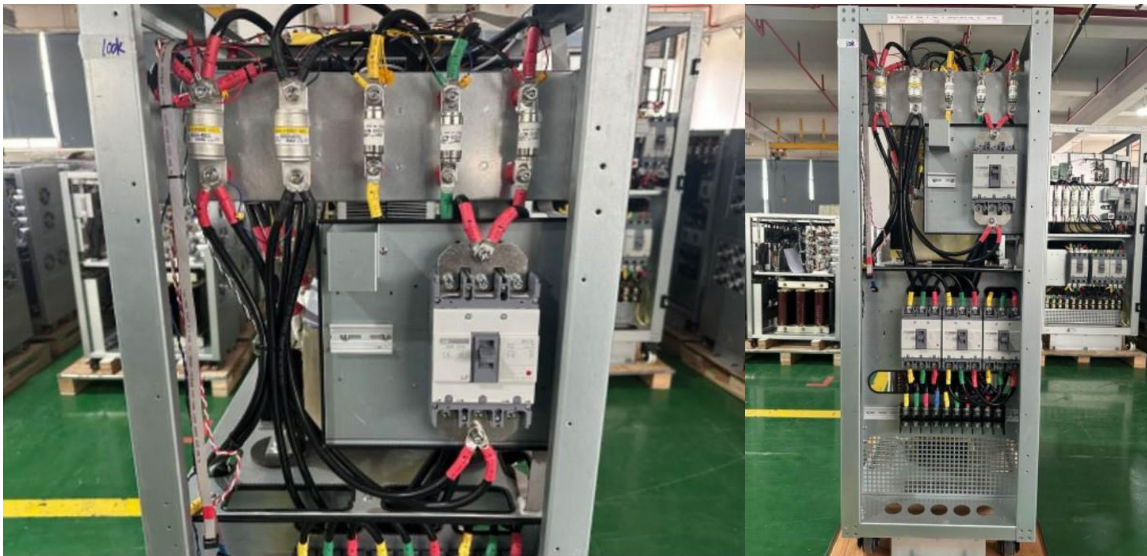
не врахована в ціні

Доставка по Києву:

Нова пошта, післяплата або самовивіз

Поточні акції та знижки:

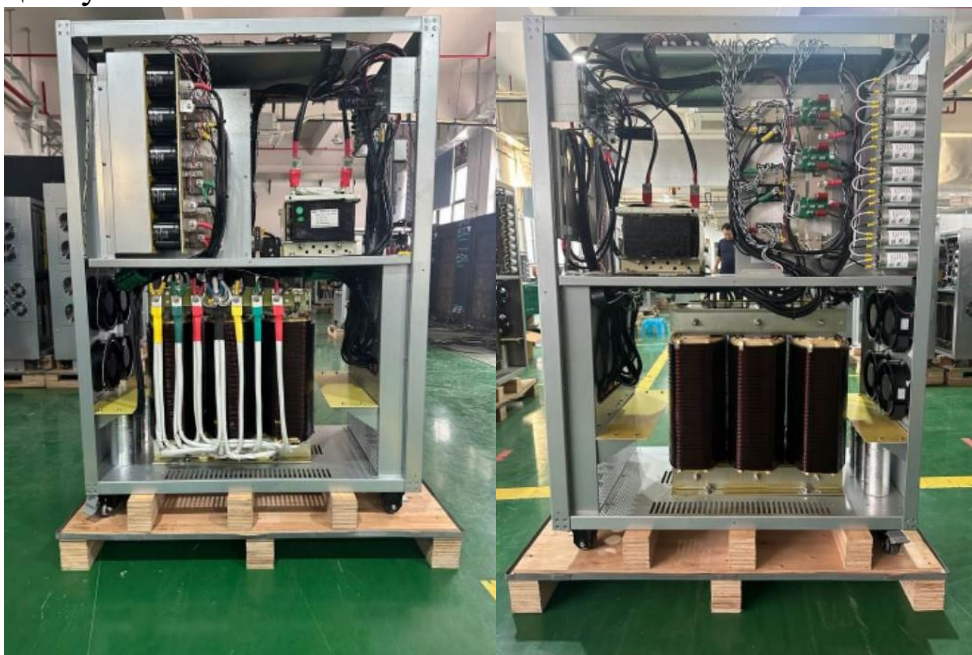
ТАК!



Особливості ONLine ДБЖ RITAR GP-33-100KVA:

- Підтримка подвійного перетворення забезпечує постійний вихід синусоїдальної хвилі.
- Має можливість працювати як 3-фазне джерело безперебійного живлення з трифазним входом і виходом.
- Широкий діапазон вхідної напруги і частоти дозволяє адаптуватися до різних умов мережі.
- В комплекті включено статичний і ручний байпаси для додаткової надійності.
- Наявність ізолюючого трансформатора у ланцюгу інвертора забезпечує гальванічну ізоляцію між входом і виходом.
- Зовнішні батареї разом з потужним зарядним пристроєм дозволяють налаштувати необхідний час автономної роботи.
- Стабільна робота з будь-якими видами навантаження, включаючи 100% незбалансовані навантаження.
- Наявність LCD-дисплея для відображення параметрів вхідної і вихідної мереж, ланцюгів байпасу, стану батарей, навантаження і мнемосхеми, що відображає режим роботи джерела безперебійного живлення.

- Інтелектуальне управління зарядом батарей для оптимізації їхнього життєвого циклу.



Характеристики RITAR GP-33-100KVA:

Тип архітектури	On-Line
Призначення	Для сервера, Для великих підприємств і ЦОД
Тип виконання	Tower
Кількість фаз (вхід / вихід)	3/3
Номинальна напруга	380 В
Вхідна частота	42 - 58 Гц
Номинальна потужність	100000 ВА
Форма вихідного сигналу	Синусоїда
Хрест-фактор	3: 1
Вихідна частота	50/60 Гц
Загальні спотворення вихідної напруги:	
- менше 3% (лінійне навантаження)	

<ul style="list-style-type: none"> - менше 5% (нелінійна навантаження) - менше 5% (при зміні навантаження в межах 0 - 100%) 	
Напруга зовнішніх батарей	32 x 12 В
Інтерфейси	RS-232
Захист:	
<ul style="list-style-type: none"> - Від короткого замикання (SCP) - Від перевантаження (OPP) - Батарей від глибокого розряду - Від перегріву - Фільтрація перешкод 	
Особливості:	
<ul style="list-style-type: none"> - Включення безпосередньо (байпас) - звукова сигналізація - Підключення зовнішнього акумулятора 	
Індикація:	
LCD-дисплей, що відображає параметри байпаса, вхідний і вихідний мережі, температуру, рівень навантаження, рівень заряду батарей	
Робоча температура	0 - 40 ° С
Вологість	0 - 95%
Рівень шуму	<65 дБ на відстані 1.5 м
Колір	Чорний (Black)
Вага	670 кг
Розміри (ДхШхВ)	966*890*1748 mm