

**МИЙНА МАШИНА З КОШИКОМ, ЩО  
ОБЕРТАЄТЬСЯ, І АМОРТИЗАТОРОМ  
РУЧНОГО ВІДКРИТТЯ**



## **ІНСТРУКЦІЯ З ЕКСПЛУАТАЦІЇ**



# МИЙНА МАШИНА З КОШИКОМ, ЩО ОБЕРТАЄТЬСЯ, І АМОРТИЗАТОРОМ РУЧНОГО ВІДКРИТТЯ

**DS-1000** — якісна струминна мийна машина кошикового типу компанії WESPY з міста машинобудівників Конья у Туреччині. Призначена для високоефективної мийки різних деталей у спеціально підготовленому мийному розчині, що розпилюваний спеціальними форсунками на обертаючись у спеціальному кошику деталі.

## Основні принципи роботи машини

Деталі, що підлягають промиванню, поміщаються на кошик, який розміщений на платформі, що обертається, з нержавіючої сталі з розсувною системою, і піддаються промиванню обертового кошика миючим засобом високого тиску і водою в закритій кабіні. Процес промивання здійснюється для очищення від масла, стружки, бруду та відходів на забруднених поверхнях під різними кутами за допомогою синхронізованих водяних форсунок під тиском залежно від структури деталі та ступеня забруднення. За допомогою системи фільтрації та рециркуляції, миття деталей дозволяє мінімізувати витрату води, миючого засобу, електроенергії та часу (праці).

# МИЙНА МАШИНА З КОШИКОМ, ЩО ОБЕРТАЄТЬСЯ, І АМОРТИЗАТОРОМ РУЧНОГО ВІДКРИТТЯ

## Технічні характеристики мийної машини DS-1000

Довжина, мм - 1050

Ширина, мм - 1300

Висота, мм - 1140

Об'єм резерв-ра, л - 80

Діаметр кошика мм - 900

Макс. висота деталі, мм - 450

Макс. маса деталі, кг - 250

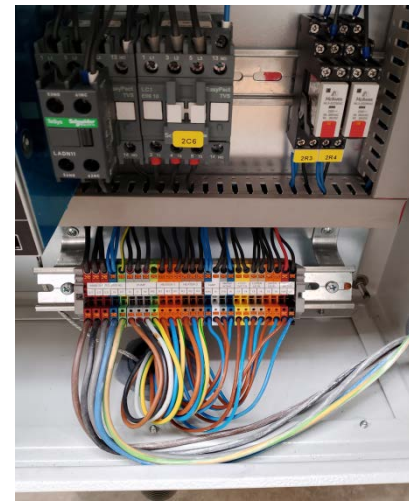
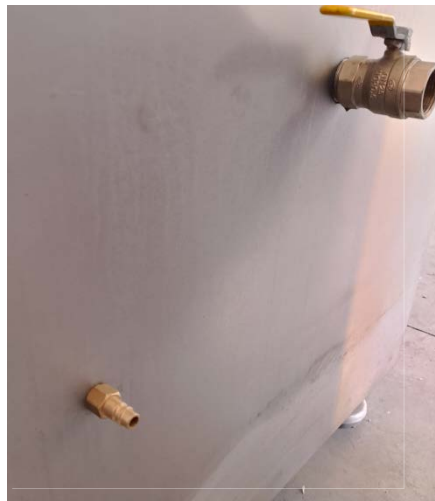
Тиск насоса, бар - 2,8

Нагрів, кВт - 7,5

Електричне живлення, В- Гц- фаз - 380 -50 -3

# МИЙНА МАШИНА З КОШИКОМ, ЩО ОБЕРТАЄТЬСЯ, І АМОРТИЗАТОРОМ РУЧНОГО ВІДКРИТТЯ

- Виконайте електричні та водяні підключення машини.



- Заповніть резервуар водою до зазначеного рівня води.



- Після заливання води виберіть ступінь температури і поверніть перемикач нагрівального елемента у положення ON.

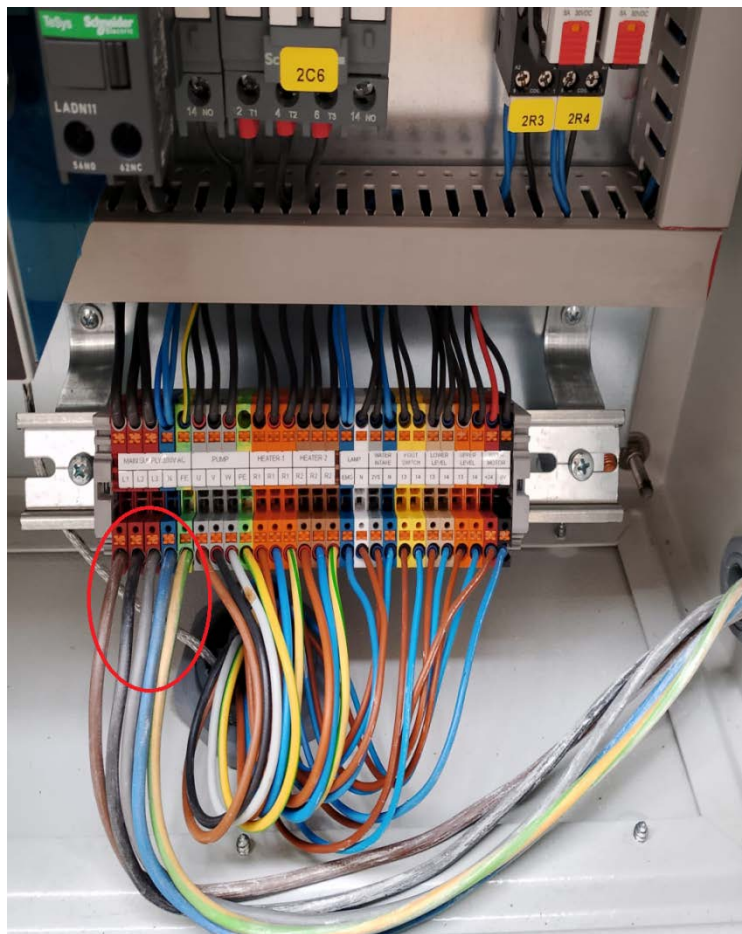


- Коли температура досягне 50 градусів Цельсія, розчиніть хімікат зовні і залийте його в машину.
- Помістіть деталь, яку слід мити, в машину.
- Закрийте кришку та увімкніть кнопку насоса.
- Тепер можна приступати до миття.



# ВАЖЛИВІ ПОПЕРЕДЖЕННЯ

- Підключіть провід заземлення, зверніть увагу на послідовність фаз.



- Не торкайтеся хімікатів без рукавичок.
- Не торкайтеся кнопок або електричної панелі мокрими руками.
- Переконайтеся, що земля, на якій буде встановлена машина, рівна.
- Постійно стежте за температурою машини та рівнем води.
- Не використовуйте в машині легкозаймисті речовини, такі як розчинники, кислоти і т.д.

- Виконуйте щотижневе та щомісячне очищення та технічне обслуговування машини.
- Очистіть фільтри та форсунки.





- Не втручайтесь у непередбачені ситуації, зв'яжіться з нашою компанією
- Не експлуатуйте машину без води.
- Гарантія машини на 2 роки.
- На помилки користувача гарантія не поширюється.

## Гарантія

**Тип машини: Мийна машина з кошиком, що обертається.**

**Модель: Wespy DS-1000**

**Заводський серійний номер: \_\_\_\_\_**

**Рік виробництва: 2024**

Машина виготовлена з усією необхідною якістю та має гарантію, що діє протягом 24 місяців з дня відвантаження. Протягом цього періоду всі деталі, які, ТІЛЬКИ на думку наших технічних фахівців, вважаються несправними, замінять або відремонтують. Гарантія не поширюється на випадки недотримання рекомендацій та інструкцій, що містяться в цьому посібнику, як зазначено нижче:

- 1) пошкодження машини, спричинене неправильним підйомом чи переміщенням;
- 2) неправильне використання машини;
- 3) недостатній догляд;
- 4) несанкціонована зміна чи модифікація машини.

Керівник (підпис, штамп):