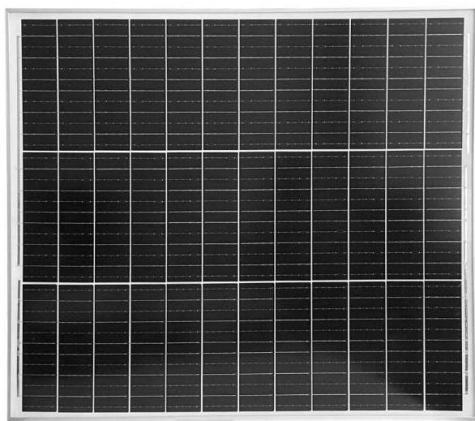


**Сонячний фотомодуль 100 Вт, W, 22V LogicPower, монокристал, для домашньої сонячної електростанції під ключ, монтаж на даху, полях**  
Сонячна панель 100W, 100Вт, 22V, Вольт для сонячної станції, GreenVision GV-003-100W-25Ah LifePO4 використовують у сонячних електростанціях для генерації електроенергії, мають високий рівень захисту та генерують при сонячних днях 100Вт електроенергії

Сонячний фотомодуль монтують на участку, ділянці, городі, фермі, теплиці, в будь-якому місці, для приватного будинку, котеджу, та не бояться сильного вітру або ж дощу, морозу чи снігу

Купити сонячну панель можна з післяплатою на Новій пошті, або ж передплатою на рахунок компанії Український Склад Електрообладнання  
Якщо Ви бажаєте докупити 1-2 панелі до вашої існуючої автономної сонячної станції- ми підберемо необхідну модель фотомодуля

Купити під ключ електростанцію на сонячних батареях - телефонуйте для консультації та прорахунку ціни на СЕС, адже гібридні сонячні електростанції розраховуються в залежності від потреб клієнтів та їх фінансової спроможності  
Замовити сонячну електростанцію з установкою "під ключ" можна онлайн на сайті, або ж пишіть 096-430-52-05 (Viber, Telegram, WhatsUp)



**Місцезнаходження складу:**

м. Київ

**Доставка по Україні:**

не врахована в ціні

**Доставка по Києву:**

Нова пошта, післяплата або самовивіз

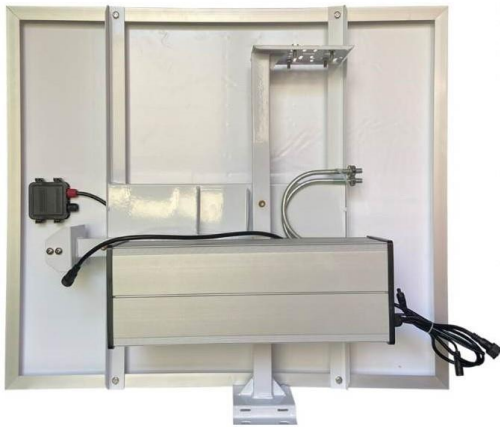
**Поточні акції та знижки:**

ТАК!

**Характеристики**

Тип	монокристалічні панелі
Потужність, W	100
Товщина профілю, мм	30
Клас захисту	IP66
Робоча температура, °C	-25 ~ +70
Напруга в максимальній точці, V	4,65
Напруга відкритого контуру, V	21.6
Струм в максимальній точці, A	4.65
Струм короткого замикання, A	5.17
Ефективність фотомодуля, %	21.7
Максимальна напруга в ланцюзі, V	1000

Вихідні інтерфейси	DC 12
Тип АКБ	LiFePO4
Ємність АКБ, Ah	25
Гарантія, міс	12



Сонячні панелі 12V можна підключати до різних типів камер для відеоспостереження, включаючи вуличні, бездротові Wi-Fi камери, а також камери з SIM картою для підключення до мережі 4G. Важливо не підключати до сонячних панелей камери з роботизованим PTZ об'єктивом.

Автономна система відеоспостереження на сонячних батареях працює так: протягом світлового дня камера живиться від сонячної панелі, а вночі або в умовах недостатнього світла - від акумулятора 25Ah, що забезпечує її роботу протягом 3-4 діб.

Автономне відеоспостереження на сонячних батареях можна встановлювати там, де часто відбуваються відключення електроенергії або неможливо провести кабель живлення до мережі 220V. Такі камери можна встановлювати на будівельних майданчиках, у гаражах, для контролю руху, на мобільних точках та інших місцях.