

## Витяжний рукав PERMA arm

Geovent A/S пропонує нову витяжну руку PERMA в нашій програмі витяжних рукавів. Рукав PERMA підходить для використання в перукарнях, стоматологічних клініках, ювелірних майстернях, аптеках, ветеринаріях, ортопедах, школах, лабораторіях / лікарнях і на харчових виробництвах. Крім того, всмоктувальна рука підходить для електронної промисловості (схвалена ATEX/ESD), а також для хімічної, пластмасової та машинобудівної промисловості.

Рукав PERMA складається зі стандартної алюмінієвої труби з двома з'єднаннями з литого пластику (POM). Доступні два розміри труб:  $\varnothing 57$  мм і  $\varnothing 76$  мм. У стандартній комплектації з оцинкованою поверхнею. Оснащений знімними чорними пластиковими накладками для легкого очищення.

Гнучка, самонесуча конструкція складається з 2 або 3 частин алюмінієвих труб, кронштейна для кріплення і великого вибору аксесуарів. Ключовим елементом цієї моделі є запатентована система підвіски спіральної труби та з'єднання рукавів, що не потребують чищення. Таке з'єднання може підвищити ефективність приблизно на 25% порівняно з аналогічними з'єднаннями на ринку.

Система ще більш гнучка і проста в установці.

Витяжні рукави підходять для використання в середовищах без особливих вимог до хімічної стійкості або електропровідності. Точкові витяжні рукави пропонуються з білим або чорним з'єднанням.

Антистатичні витяжні важелі ATEX/ESD підходять для використання в зонах ATEX/ESD. Це означає, що наприклад, Електронна промисловість може використовувати ці витяжні важелі без небезпеки виникнення статичної електрики, пов'язаної з процесом витягування. ATEX/ESD доступні тільки в чорному кольорі.

### Загальні відомості::

$\varnothing 57$  mm 50-90 m<sup>3</sup>/h

$\varnothing 76$  mm 80-180 m<sup>3</sup>/h



Доступні з'єднання чорного або білого кольору



### PERMA Arm ø57 mm

Art. No	Description type ø57
10-300*	380 mm 2 joint white or black
10-301*	480 mm 2 joint white or black
10-302*	580 mm 2 joint white or black
10-303*	750 mm 3 joint white or black
10-304*	950 mm 3 joint white or black
10-305*	1150 mm 3 joint white or black
10-306*	1250 mm 3 joint white or black
10-307*	1350 mm 3 joint white or black
10-308*	1420 mm 3 joint white or black
10-309*	1490 mm 3 joint white or black

All PERMA arms are incl. damper

### PERMA Arm ø76 mm

Art. No.	Description type ø76
10-400*	380 mm 2 joint white or black
10-401*	480 mm 2 joint white or black
10-402*	580 mm 2 joint white or black
10-403*	750 mm 3 joint white or black
10-404*	950 mm 3 joint white or black
10-405*	1150 mm 3 joint white or black
10-406*	1250 mm 3 joint white or black
10-407*	1350 mm 3 joint white or black
10-408*	1420 mm 3 joint white or black
10-409*	1490 mm 3 joint white or black

Всі кронштейни PERMA укомплектовані демпфером.  
\* Кронштейни PERMA доступні в 4 варіантах - чорні або білі з'єднання (S/H) або настільний монтаж, або монтаж на стелю / стіну (B/L).

Таким чином, розширення асортименту PERMA є дуже важливим. Но. додано:

SL = чорний для стелі/стіни HL = білий для стелі/стіни  
SB = чорний для столу HB = білий для столу.

### PERMA Arm ø57 mm, ATEX/ESD

Art. No.	Description type ø57 ATEX/ESD
10-350*	380 mm 2 joint only in black
10-351*	480 mm 2 joint only in black
10-352*	580 mm 2 joint only in black
10-353*	750 mm 3 joint only in black
10-354*	950 mm 3 joint only in black
10-355*	1150 mm 3 joint only in black
10-356*	1250 mm 3 joint only in black
10-357*	1350 mm 3 joint only in black
10-358*	1420 mm 3 joint only in black
10-359*	1490 mm 3 joint only in black

All PERMA arms are incl. damper

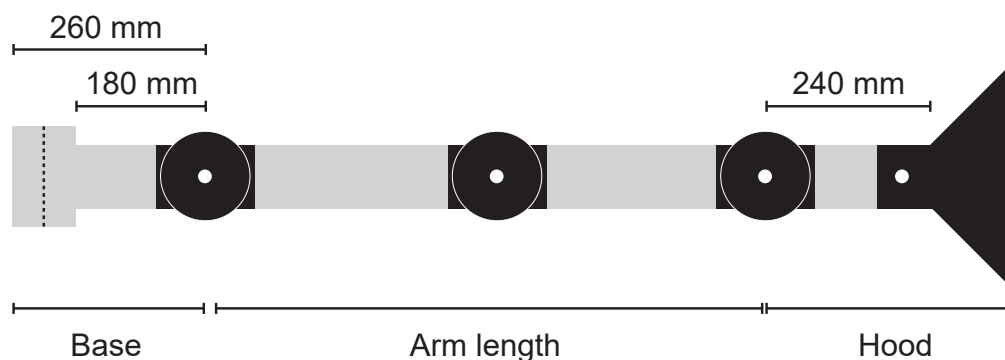
### PERMA Arm ø76 mm, ATEX/ESD

Art. No.	Description type ø76 ATEX/ESD
10-450	380 mm 2 joint only in black
10-451	480 mm 2 joint only in black
10-452	580 mm 2 joint only in black
10-453	750 mm 3 joint only in black
10-454	950 mm 3 joint only in black
10-455	1150 mm 3 joint only in black
10-456	1250 mm 3 joint only in black
10-457	1350 mm 3 joint only in black
10-458	1420 mm 3 joint only in black
10-459	1490 mm 3 joint only in black

Всі кронштейни PERMA в комплекті з демпфером  
\* Кронштейни PERMA доступні в 2 варіантах з чорними з'єднаннями для монтажу на стіл або на стелю / стіну (B / L)  
Таким чином, до артикулу PERMA додається розширення. L = Стеля / стіна B = Стіл.

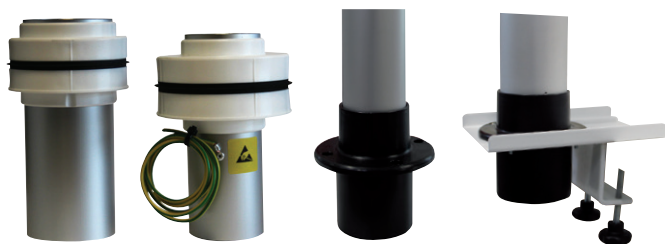
Кронштейни можна монтувати безпосередньо в спіральний повітропровід, ПАМ'ЯТАЙТЕ про заземлення.

## Опис



### Монтажний кронштейн / основа

Витяжні кронштейни розміром DN57 мм і DN76 мм пропонуються для стельового або настільного монтажу. Можуть монтуватися в закруглену трубу або пофарбовану в білий колір розтрубну трубу. Витяжні рукави для обох типів труб доступні для настільного монтажу за допомогою спеціального кронштейна, який можна зняти з краю столу або закріпити на столі, або ж зробити так, щоб він постійно знаходився на столі.



#### PERMA arm, Основа / монтажний кронштейн

Art. No Опис

10-315	Основа для стіни/стелі L: 150 мм, ø57 мм, з'єднання з повітропроводом ø100 мм
10-415	Основа для стіни/стелі L: 180 мм, ø76 мм, з'єднання з повітропроводом ø100 мм
10-500	Настільний кронштейн, що монтується безпосередньо в стіл, ø57 мм, отвір в столі ø71 мм і з'єднання ø63 мм NP. Довжина труби: 260 мм
10-500A	Настільний кронштейн, що монтується безпосередньо в стіл, ø76 мм, отвір в столі ø88 мм і з'єднання ø80 мм NP. Довжина труби: 260 мм
10-501	Кронштейн настільний, ø57мм, кріпиться до краю столу і підключення ø63мм, NP - Довжина труби: 260 мм
10-501A	Кронштейн настільний, ø76 мм, кріпиться до краю столу і приєднання ø80 мм, NP - Довжина труби: 260 мм

#### PERMA, основа/ монтаж. кронштейн - ATEX/ESD

Art. No Опис

10-365	Кріплення до стіни/стелі L:150 мм, ATEX/ESD, Ø57 мм, з'єднання з повітропроводом Ø100 мм
10-465	Кріплення до стіни/стелі L:150 мм, ATEX/ESD, Ø76 мм, з'єднання з повітропроводом Ø100 мм
10-365B	Настільний кронштейн, що монтується безпосередньо в стіл, ATEX/ESD, ø57 мм, отвір в столі ø71 мм і з'єднання ø63 мм NP. Довжина труби: 260 мм
10-465B	Настільний кронштейн, встановлюється безпосередньо в стіл, ATEX/ESD, ø76 мм, отвір в столі ø88 мм і з'єднання ø80 мм NP. Довжина труби: 260 мм
10-365C	Настільний кронштейн, ATEX/ESD, ø57 мм, кріплення до краю столу і з'єднання ø63 мм, NP - Довжина труби: 260 мм
10-465C	Кронштейн для столу, ATEX/ESD, ø76 мм, кріплення до краю столу і з'єднання ø80 мм, NP - Довжина труби: 260 мм



#### Монтажні кронштейни / труби

Art. No. Опис

10-502	Стельова консоль з боковим підключенням L: 250 mm, ø100 mm воздуховод
10-503	Стельова консоль з боковим підключенням L: 350 mm, ø100 mm воздуховод
10-504	Стельова консоль з боковим підключенням L: 500 mm, ø100 mm воздуховод
10-505	Стельова консоль з боковим підключенням L: 750 mm, ø100 mm воздуховод
10-506	Стельова консоль з боковим підключенням L: 1000 mm, ø100 mm воздуховод
10-507	Труба біла ø100 мм, L: 500 мм
10-508	Труба біла ø100 мм, L: 1000 мм
10-515	З'єднувальний патрубок, ø100 мм, білий, для монтажу стельової консолі та труб
10-509	Настінний кронштейн для труби, Ø100 мм, 75 мм від стіни
10-509A	Настінний кронштейн для основи/труби, ø100 мм, L: 120 мм
10-511	Стельов. кронш. відкритий ø100 мм - 200x200 мм
10-512	Відвідний патрубок ø100 мм, В: 620 x Н: 250 мм - використовується для 1 виходу та 2 рукавів
10-514	Опорний кронштейн для стельових труб Ø100 мм

Ми рекомендуємо промивати всі кронштейни та витяжки водою

Кронштейни можна монтувати безпосередньо в спіральний повітропровід, ПАМ'ЯТАЙТЕ про заземлення.



10-316 + 10-416



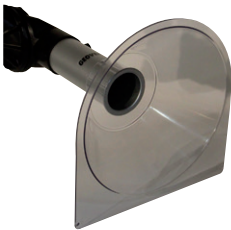
10-317 + 10-417



10-316A + 10-416A



10-318 + 10-418



10-319 + 10-419



10-317 + 10-417



10-320 + 10-420



10-323 + 10-425



Suction pen



Suction pen, press flange

### Аксессуары

Geovent пропонує широкий асортимент аксесуарів для всмоктувальних рукавів: воронки, всмоктувальні ручки та ковпаки з гнучкими трубками/шлангами та без них. Для кожного типу всмоктувальних рукавів Ø57, Ø 57 ATEX/ESD, Ø 76 і Ø 76 ATEX/ESD існують різні аксесуари.

Всмоктувальні патрубки доступні з прозорого, ударостійкого полікарбонату з діаметром отвору до 380 мм або алюмінію, який може витримувати значне нагрівання. Зазвичай з поворотною заслінкою для відкриття та закриття повітряного потоку. Гнучкий відрізок труби дозволяє замінити всмоктувальний отвір/решітку, виконуючи при цьому роль шарніра.

### Витяжні ковпаки та всмоктувальні насадки

Art. No.	Опис
10-321	Aluminum hood conical ø150 mm, ø57 mm
10-421	Aluminum hood conical ø150 mm, ø76 mm
10-316	Hood ø380 mm, polycarbonate, ø57 mm
10-416	Hood ø380 mm, polycarbonate, ø76 mm
10-316A	Hood ø280 mm, polycarbonate, ø57 mm
10-416A	Hood ø280 mm, polycarbonate, ø76 mm
10-317	Conical hood ø250 mm, polycarbonate, ø57 mm
10-417	Conical hood ø250 mm, polycarbonate, ø76 mm
10-318	Conical hood ø250 mm, with flextube 300 mm, polycarbonate ø57 mm
10-418	Conical hood ø250 mm, with flextube 300 mm, polycarbonate ø76 mm
10-319	Conical hood ø250 mm, with straight edge, polycarbonate, ø57 mm
10-419	Conical hood ø250 mm, with straight edge, polycarbonate, ø76 mm
10-320	Conical hood ø250 mm, with straight edge and flextube 300 mm, polycarbonate ø57 mm
10-420	Conical hood ø250 mm, with straight edge and flextube 300 mm, polycarbonate ø76 mm
10-329	Hood oval 140x180 mm, polycarbonate, ø57 mm
10-323	Flat screen 340x250 mm, polycarbonate, ø57 mm
10-425	Flat screen 340x250 mm, polycarbonate, ø76 mm
Tube 180 mm connecting the hood with the arm is included	
10-324	Suction pen alu, L: 250 mm, ø57 mm
10-422	Suction pen alu, L: 250 mm, ø76 mm
10-325	Suction pen alu, L: 350 mm, ø57 mm
10-423	Suction pen alu, L: 350 mm, ø76 mm
10-324A	Suction pen alu, L: 250 mm, with lip, ø57 mm
10-422A	Suction pen alu, L: 250 mm, with lip, ø76 mm
10-325A	Suction pen alu, L: 350 mm, with lip, ø57 mm
10-423A	Suction pen alu, L: 350 mm, with lip, ø76 mm
10-326	Suction pen alu, L: 150 mm with flextube L: 300 mm, ø57 mm
10-424	Suction pen alu, L: 150 mm with flextube L: 300 mm, ø76 mm
10-326A	Suction pen alu, with lip, L: 150 with flextube L: 300 mm, ø57 mm
10-424A	Suction pen alu, with lip, L: 150 with flextube L: 300 mm, ø76 mm
10-370	Suction pen alu, L: 150 mm with flextube L: 600 mm and damper, ø57 mm
10-371	Suction pen alu, L: 150 mm with flextube L: 900 mm and damper, ø57 mm
10-476	Комплект LED світильник та вимикачем on/off

Труба 180 мм, що з'єднує витяжний ковпак з кронштейном, входить в комплект





10-317 + 10-417



10-374 + 10-470



10-375 + 10-471



10-374A + 10-470A



10-377 + 10-473



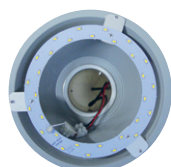
10-329 + 10-382



10-380 + 10-475



Sugespids



10-476



Suction pen with flextube



Suction pen press flange with flextube

Різні кронштейни, незалежно від товщини труби, можуть бути оснащені гнучкою трубкою, що дозволяє легко фіксувати всмоктувальну насадку і всмоктувальну ручку в різних положеннях.

Поставляється в комплекті з муфтами, поворотними заслінками і гнучкою трубкою, і може бути повністю налаштований за вашим бажанням.

Гнучка трубка може використовуватися для всіх типів монтажу: стельового, настінного та настільного.

### Витяжні ковпаки та насадки ATEX/ESD

Art. No.	Опис
10-366	Aluminum hood conical, $\varnothing$ 150 mm, ATEX/ESD, $\varnothing$ 57
10-466	Aluminum hood conical, $\varnothing$ 150 mm, ATEX/ESD, $\varnothing$ 76
10-374	Dome hood $\varnothing$ 380 mm, painted polycarbonate, ATEX/ESD, $\varnothing$ 57 mm
10-470	Dome hood $\varnothing$ 380 mm, painted polycarbonate, ATEX/ESD, $\varnothing$ 76 mm
10-374A	Dome hood $\varnothing$ 280 mm, painted polycarbonate, ATEX/ESD, $\varnothing$ 57 mm
10-470A	Dome hood $\varnothing$ 280 mm, painted polycarbonate, ATEX/ESD, $\varnothing$ 76 mm
10-375	Conical hood, $\varnothing$ 250 mm, painted polycarbonate, ATEX/ESD, $\varnothing$ 57 mm
10-471	Conical hood, $\varnothing$ 250 mm, painted polycarbonate, ATEX/ESD, $\varnothing$ 76 mm
10-376	Hood conical, $\varnothing$ 250 mm with flextube 300 mm, painted polycarbonate, ATEX/ESD, $\varnothing$ 57 mm
10-472	Hood conical, $\varnothing$ 250 mm with flextube 300 mm, painted polycarbonate, ATEX/ESD, $\varnothing$ 76 mm
10-377	Hood conical, straight edge, $\varnothing$ 250 mm, painted polycarbonate, ATEX/ESD, $\varnothing$ 57 mm
10-473	Hood conical, straight edge, $\varnothing$ 250 mm, painted polycarbonate, ESD, $\varnothing$ 76
10-378	Hood conical, $\varnothing$ 250 mm, with straight edge and flex-tube 300 mm, painted polycarbonate, ATEX/ESD, $\varnothing$ 57
10-474	Hood conical, $\varnothing$ 250 mm, with straight edge and flex-tube 300 mm, painted polycarbonate, ATEX/ESD, $\varnothing$ 76
10-382	Hood oval 140x180 mm, painted polycarbonate, ATEX/ESD, $\varnothing$ 57 mm
10-380	Flat screen 340x250 mm, painted polycarbonate, ATEX/ESD, $\varnothing$ 57 mm
10-475	Flat screen 340x250 mm, painted polycarbonate, ATEX/ESD, $\varnothing$ 76 mm
Tube 180 mm connecting the hood with the arm is included	
10-367	Suction pen alu, L: 250 mm, ATEX/ESD, $\varnothing$ 57 mm
10-467	Suction pen alu, L: 250 mm, ATEX/ESD, $\varnothing$ 76 mm
10-368	Suction pen alu, L: 350 mm, ATEX/ESD, $\varnothing$ 57 mm
10-468	Suction pen alu, L: 350 mm, ATEX/ESD, $\varnothing$ 76 mm
10-367A	Suction pen alu, L: 250 mm, with lip, ATEX/ESD, $\varnothing$ 57
10-467A	Suction pen alu, L: 250 mm, with lip, ATEX/ESD, $\varnothing$ 76
10-368A	Suction pen alu, L: 350 mm, with lip, ATEX/ESD $\varnothing$ 57
10-468A	Suction pen alu, L: 350 mm, with lip, ATEX/ESD, $\varnothing$ 76
10-369	Suction pen alu, L: 150 mm with flextube L: 300 mm, ATEX/ESD, $\varnothing$ 57 mm
10-469	Suction pen alu, L: 150 mm with flextube L: 300 mm, ATEX/ESD, $\varnothing$ 76 mm
10-369A	Suction pen alu, with lip, L: 150 with flextube L: 300 mm, ATEX/ESD, $\varnothing$ 57 mm
10-469A	Suction pen alu, with lip, L: 150 with flextube L: 300 mm, ATEX/ESD, $\varnothing$ 76 mm
10-370A	Suction pen alu, L: 150 mm with flextube L: 600 mm and damper, ATEX/ESD, $\varnothing$ 57 mm
10-371A	Suction pen alu, L: 150 mm with flextube L: 900 mm and damper, ATEX/ESD, $\varnothing$ 57 mm

## Інструкція з використання витяжного рукава PERMA:

Галузі застосування	PERMA телескопічний рукав			
	ø57	ø57 ATEX/ESD	ø76	ø76 ATEX/ESD
Зубний технік	x <sup>1</sup>		x <sup>1</sup>	
Ветеринарні лікарі та клініки			x <sup>2</sup>	
Лікарі-ортопеди	x <sup>6</sup>			
Манікюрна клініка	x <sup>1</sup>			
Лікарі та спеціалісти	x <sup>1</sup>		x <sup>5</sup>	
Лабораторії		x <sup>1 2</sup>	x <sup>1 2</sup>	x <sup>1 2</sup>
Лікарняні заклади			x <sup>1</sup>	
Фармацевтика			x <sup>2</sup>	
Ювеліри	x <sup>1</sup>		x <sup>2</sup>	
Перукарня	x <sup>3</sup>			
Класи в школах, коледжах та університетах	x <sup>1</sup>		x <sup>1 4</sup>	
Електронна промисловість		x <sup>1</sup>		x <sup>1</sup>

Хімічні речовини: <sup>1</sup> Витяжний рукав з гнучкими шлангами та всмоктувальним наконечником

<sup>2</sup> Витяжний рукав з куполоподібною або трубчастою насадкою

<sup>3</sup> Витяжний рукав з плоским екраном, куполом або лійкою

Запах.: <sup>2</sup> Витяжний рукав з ковпаком або витяжною трубою

Газ, запах: <sup>4</sup> Витяжний рукав з всмоктувальною трубкою або конусною насадкою

Паяльний дим: <sup>1</sup> Аспіраційна рука з гнучкими шлангами та всмоктувальним наконечником

Гази для анестезії: <sup>5</sup> Витяжний рукав з всмоктувальною лійкою

Пил: <sup>1</sup> Витяжний рукав з гнучкими шлангами та всмоктувальним наконечником

Шліфувальний пил: <sup>6</sup> Витяжний рукав з всмоктувальною воронкою та шлангом (Item no.10-327)

