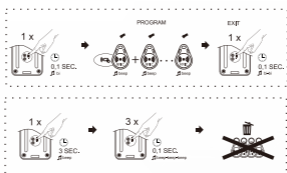
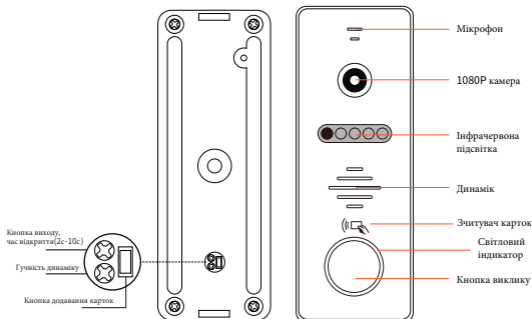


**Wi-Fi панель виклику  
SEVEN CP-7500FHD  
RFID**

Стислий посібник користувача



## TUYA SMART HOME APP

### 1. Завантаження програми - TUYA Smart



Tuya Smart app



Smart Life app



## 4. З'єднання

Виберіть мережу WIFI 2,4 ГГц і введіть пароль (5G не підтримується)

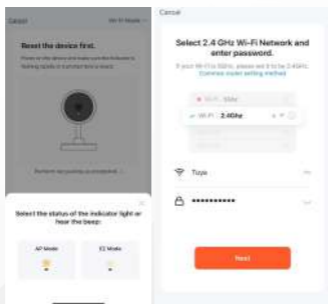
4.1 Підключення за допомогою QR-коду (рекомендовано)

Піднесіть смартфон, щоб відсканувати QR-код на відстань 10-15 см до камери, чекайте поки прозвучить звуковий сигнал, потім натисніть «Я почув звуковий сигнал» для завершення підключення. (переконайтеся, що телефон і пристрій знаходяться якомога ближче до маршрутизатора)



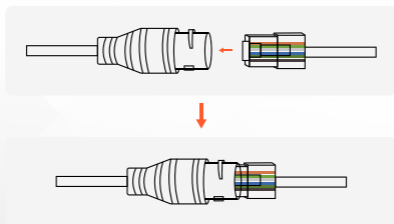
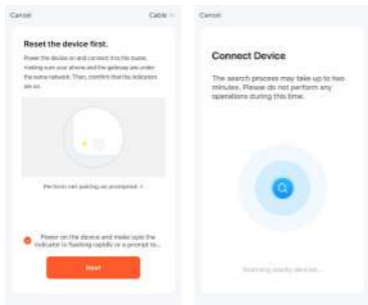
### 4.2 Wi-Fi режим

Виберіть режим AP або EZ, введіть пароль та слідуйте крокам з застосунку.

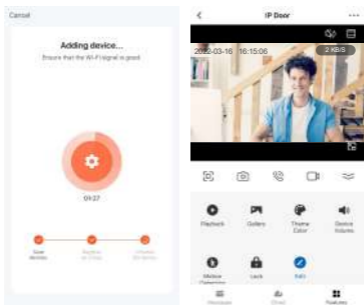


### 4.3 Підключення через кабель

Використовуйте мережевий кабель, щоб підключити маршрутизатор WiFi і роз'єм кабелю дверного дзвінка

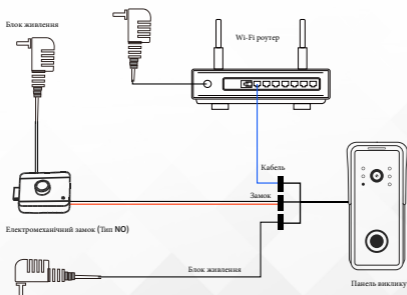


## 5. Пристрій успішно додано

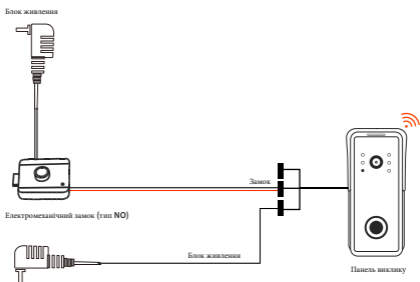


## 6. Схема підключення

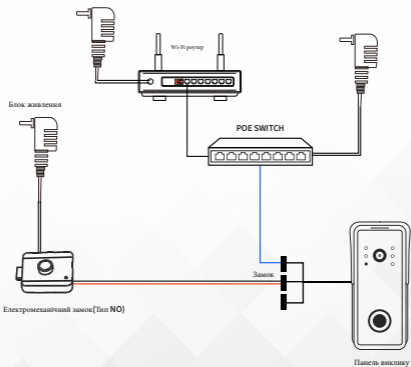
### Схема А:



### Схема В:

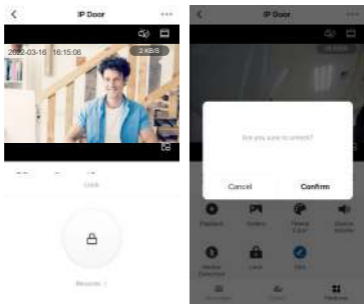


### Схема С:



## 7. Відкриття дверей

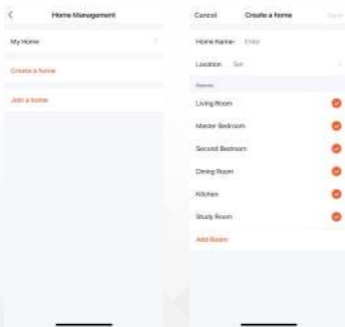
---



## 8. Спільне використання пристрою

---

\*Підтримка до 10 мобільних телефонів для підключення одночасно  
Крок 1. Створіть дім (налаштування дому)

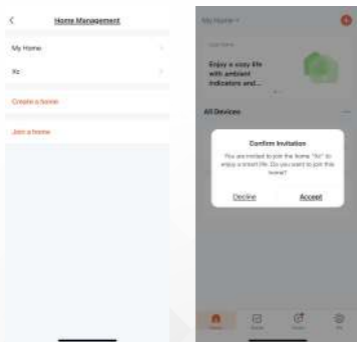




Крок 2: Додайте учасника (введіть обліковий запис TУYA учасника)

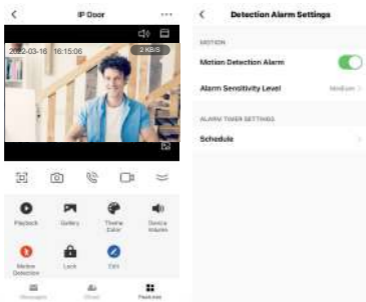


Крок 3: Виберіть будинок і Додайте пристрій.

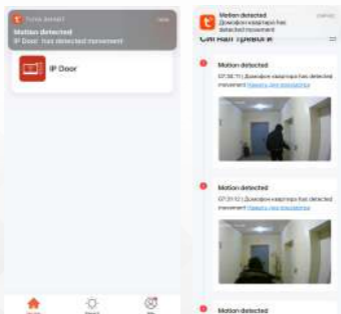


## 9.Виявлення руху

Вставте SD карту (якщо її немає по замочуванню)

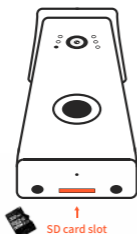


\*Обов'язково ввімкніть push-сповіщення на своєму смартфоні

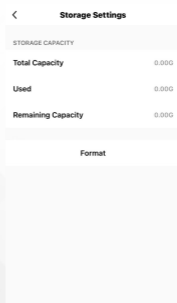


## 10. Картка MicroSD

- \* Гніздо для SD-карти знаходиться знизу або під задньою кришкою (залежить від пристрою). Деякі моделі вже поставляються з вбудованою SD-карткою
- \* SD-картка потрібна: для роботи детектора руху та запису фото і відео
- \* Максимальна підтримка SD-карти 128 ГБ (Завжди використовуйте високоякісну SD-карту для кращої продуктивності)
- \* Перед використанням SD-карти відформатуйте її за допомогою комп'ютера та додатка
- \* Якщо використовується SD-карта 8G/16G/32G, відформатуйте її у форматі FAT32
- \* Якщо використовується SD-карта 64G/128G, відформатуйте її у форматі EXFAT



- \* Слот для SD-карти іншої моделі на платі під задньою кришкою



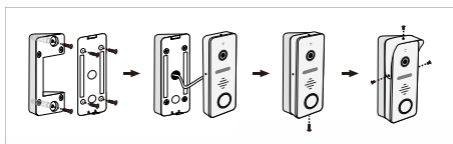
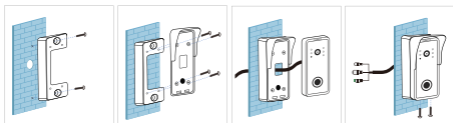
## ТЕХНІЧНІ ХАРАКТЕРИСТИКИ

---

### Tuya Smart IP Панель виклику

Camera Sensor	1/2.9" CMOS
Video Resolution	1920*1080
DSP	MT816
Video compression	H.264
Lens	3.2mm , M12 lens
Minimum Illumination	color:0.01Lux@ (F1.2, AGC ON) , 0Lux with IR Black & White:0.001Lux@ (F1.2, AGC ON) , 0Lux with IR
View angle	148°
LEDs for night LED	IR LEDs (120°)
Noise reduction	Support 2D/3D
WIFI interface	Support
RJ45	Support
Reset	Support
Tuya APP	Support
SD	Support
Audio interface	Support SPK microphone
Audio compression	G.711 compression, support two-way talk, support for audio and video synchronization
Unlock	Support
Day and Night Function	Support IR-CUT
433 DingDong	Support
ONVIF	N/A
Mobile monitoring	Support IOS/ Android
Power consumption	100mA max.
Power Supply	Power(optional):DC12V~48V,POE
Operating Temp.	-40°C~+50°C
Installation	Surface mount
Accessory	Rain Cover , Angle bracket

## ВСТАНОВЛЕННЯ



### Зовнішня установка

