

Інструкція з монтажу

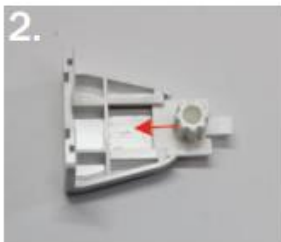
Усі операції виконуються з обох боків штори аналогічно, починаючи з боку віконної ручки



1.

1. Волосінь протягти через отвори в кронштейнах (знизу). Зверху зав'язати вузли, натягнути донизу.

Пропустити цей крок, якщо замовлено опцію «Магніти».



2.

2. Вставити шестерні в кронштейни. Декоративні накладки встановлюються наприкінці монтажу.



3.

3. Штору зібрану з кронштейнами додати до місця монтажу, перевірити за рівнем горизонт. Позначити олівцем місце свердління.

Важливо! Зверніть увагу на те, що між виступаючою частиною ручки вікна і краєм нижньої планки має бути відстань 5мм для вільного ходу полотна.



4.

4. По мітках просвердлити отвори. Встановити перший кронштейн. Вставити штору, перевірити горизонт за рівнем. Встановити другий кронштейн.



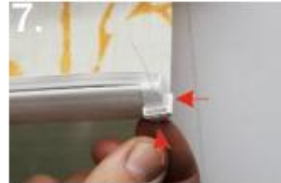
5.

5. Вийняти шестерні з кронштейнів і вставити в кінці вала. Аккуратно клацнути штору в пазах кронштейнів.



6.

6. Звільнити полотно від транспортного намотування на валу. За допомогою ланцюжка перевірити роботу штори вниз-вгору. Звернути увагу як штора намотується на вал і як полотно проходить поряд із ручкою вікна!



7.

7. У заглибки нижньої планки вставити стрижні для утримання волосіні, завести волосінь через отвір, так щоб волосінь проходила за тканиною.



8.

8. Натягнути волосінь вертикально, намітити місце кріплення кронштейна-фіксатора волосіні. Зафіксувати шурупами кронштейн-фіксатор волосіні.



9.

9. Провести волосінь спочатку через отвір у декоративній накладці, а потім через кронштейн-фіксатор і вивести в металеву втулку. Для цього потрібно розкрутити гвинт у втулці, а потім закрутити, сильно не затягуючи.



10.

10. Зафіксувати помірно натягнуту волосінь гвинтом, залишити 2-2,5см волосіні для регулювання, решту відрізати. Опустити і зафіксувати декоративний куточок.



11.

11. Зашелкнути декоративні накладки в кронштейни.



12.

12. Встановити фіксатор ланцюга. Позначити олівцем місце свердління, просвердлити отвір. Зафіксувати саморізом 2,5x12 монтажну основу фіксатора на стулці, зафіксувати фіксатор ланцюга.

13. Відрегулювати крайні положення за допомогою замочків ланцюга керування:
"закрито" - повністю опустити полотно, встановити замок перед механізмом;
"відкрито" - повністю підняти штору, встановити замок за механізмом.