

# ТОВ «БУДТЕХНОСВІТ»

Компанія ТОВ «БУДТЕХНОСВІТ» – єдиний офіційний представник техніки Ripra в Україні.

Забезпечуємо покупців якісним високотехнологічним обладнанням, надаємо кваліфіковані послуги та індивідуальний підхід до потреб кожного клієнта.

Маємо широкий асортимент обладнання: міні-екскаватори, фронтальні навантажувачі, вилкові навантажувачі та інше.

Ripra заснована в Китаї у 2012 році. Це професійна компанія, яка займається розробкою та виробництвом нестандартного спеціального обладнання та будівельної техніки. За 10 років виробництва, продукція поставляється в більш ніж 100 країн та регіонів у світі, що свідчить про надійність співробітництва і велику кількість задоволених клієнтів.

Наші послуги:

Продаж;

Оренда;

Ремонт;

Гарантійне технічне обслуговування техніки.



**Контакти:**

**тел. +380 (98) 609-09-45**

**e-mail: [budtehnosvit@gmail.com](mailto:budtehnosvit@gmail.com)**

# RIPPA MACHINERY GROUP CO.

Це високотехнологічне підприємство державного рівня з правом імпорту та експорту;

Завод займає площу 100000 кв. Має 11 дочірніх підприємств, кожна з яких має незалежний бухгалтерський облік. Тут працює 209 співробітників, у тому числі 50 професійних інженерно-технічних працівників, 8 старших інженерів та 30 старших техніків. Компанія має сертифікацію системи управління якістю ISO: 9001, сертифікацію якості CE EU, сертифікацію викидів Euro 5, сертифікацію викидів EPA та австралійський сертифікат перекидання кабіни;

Її продукція експортується в Південно-Східну Азію, Америку, Європу і Близький Схід. Команда R&D спеціально розробила та випустила ряд нових моделей для ринків США, Канади та Європи, а також отримала ряд патентів на дизайн.



RIPPA



Екскаватор-навантажувач **RIPPA BSW10-70**  
- це потужне та універсальне будівельне  
обладнання, здатне впоратися з різними  
завданнями на будівельних майданчиках.



## Екскаватор-навантажувач **BSW10-70/**

З двома ковшами + гідробур + гідромолот : ЦІНА 33 500 USD

З двома ковшами : ЦІНА 28 500 USD





## ЧОМУ CAME BSW10-70 ?

Оснащений двома ковшами різного розміру, **RIPPA BSW10-70** забезпечує більшу гнучкість та ефективність у виконанні робіт. Великий ківш дозволяє легко та швидко переміщати великі об'єми матеріалів, таких як ґрунт, щебінь чи пісок. Маленький ківш дозволяє точніше і акуратніше працювати з дрібнішими матеріалами або в обмежених просторах.

**RIPPA BSW10-70** має високу вантажопідйомність, що дозволяє легко переміщати важкі вантажі і скорочувати час виконання завдань. Завдяки своїй надійній конструкції та системі стабілізації, екскаватор-навантажувач забезпечує безпеку оператора та оточення.



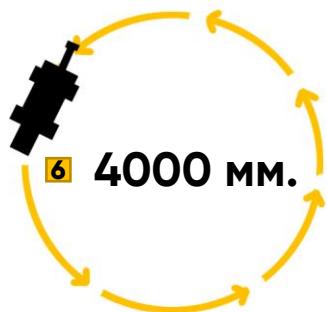
Легкість в управлінні та точність рухів дозволяють оператору легко маніпулювати **RIPPA BSW10-70**, досягаючи високої точності та якості виконаних робіт. Завдяки своїй універсальності та можливості швидко міняти ковші, екскаватор-навантажувач може бути використаний для різних видів робіт, таких як навантаження та розвантаження матеріалів, а також риття каналів та траншейок.

**RIPPA BSW10-70** – це надійний та потужний екскаватор-навантажувач із двома ковшами, який стане незамінним помічником на будівельних майданчиках будь-якого масштабу. Незалежно від того, чи потрібно виконати великі земляні роботи або робити з дрібними матеріалами, **RIPPA BSW10-70** забезпечить ефективність і продуктивність вашої роботи.

# ГАБАРИТНІ РОЗМІРИ



10 25 °



6 4000 мм.

4 3300 мм.

1 (3800 кг.)

5 220 мм.

9 4500 мм.

2 5600 мм.

7 2315 мм.



8 1500 мм.

3 1950 мм.

- 1 Експлуатаційна маса (кг) – 4800
- 2 Транспортна довжина (мм) – 5600
- 3 Транспортна ширина (мм) – 1950
- 4 Транспортна висота (мм) – 3300
- 5 Дорожній просвіт (мм) – 220
- 6 Радіус повороту (мм) – 4000
- 7 Колісна база (мм) – 2315
- 8 Ширина колії (мм) – 1500
- 9 Гальмівний шлях (мм) – 4500
- 10 Макс. подолання підйому (°) – 25



# ТЕХНІЧНІ ХАРАКТЕРИСТИКИ ЕКСКАВАТОРА

## ХАРАКТЕРИСТИКИ НАВАНТАЖУВАЧА

- 1 Вантажопідйомність (кг) – 1500
- 2 Висота підйому (мм) – 4200
- 3 Висота вивантаження (мм) – 3300
- 4 Відстань вивантаження (мм) – 850
- 5 Зусилля підйому (кН) – 36

- 1 Вантажопідйомність (кг) – 500
- 2 Висота копання (мм) – 4200
- 3 Висота вивантаження (мм) – 2200
- 4 Глибина копання (мм) – 2700
- 5 Радіус копання (мм) – 4600
- 6 Довжина стріли (мм) - 1700
- 7 Довжина рукояті (мм) – 1000
- 8 Зусилля на стрілі (кН) – 28
- 9 Зусилля копання (кН) - 15
- 10 Питомий тиск на ґрунт (кПа) – 16
- 11 Кут повороту екскаватора (°) – 180



# ПАРАМЕТРИ ПРОДУКТИВНОСТІ

- 1 Тиск у системі (МПа) – 16
- 2 Гідравлічний бак (л) – 50









# ДОДАТКОВЕ ОБЛАДНАННЯ

**1** Ківш №1  
Ширина робочої області (мм) – 1860  
Висота робочої області (мм) – 750  
Глибина робочої області (мм) – 600  
Товщина сталі (мм) – 10  
Об'єм ковша (м<sup>3</sup>) – 0,7

**2** Ківш №2  
Ширина робочої області (мм) – 365  
Висота робочої області (мм) – 505  
Глибина робочої області (мм) – 515  
Товщина сталі (мм) – 10  
Об'єм ковша (м<sup>3</sup>) – 0,2

**3** Гідробур НМК-395  
Крутний момент  
Безперервний (Нм) – 1020  
Уривчастий (Нм) – 1285  
Рекомендований гідравлічний потік  
Безперервний (л/хв) – 95  
Переривчастий (л/хв) – 150  
Швидкість  
Безперервний (про/хв) – 225  
Переривчастий (про/хв) – 350  
Рекомендований тиск  
Безперервний (МПа) – 19  
Переривчастий (МПа) – 24  
Вихідний вал (мм<sup>2</sup>) – 3300  
Довжина гідрообертача (мм) – 250  
Діаметр гідрообертача (мм) – 190  
Довжина стандартних шнеків (мм) – 1630  
Рекомендований діаметр буріння (мм) – 300

**4** Гідромолот HL530  
Робочий тиск (МПа) – 11-14  
Витрата робочої рідини (л/хв) – 36-60  
Діаметр робочого інструменту (мм) – 50  
Робоча довжина інструменту (мм) – 330  
Довжина гідромолота з робочим інструментом (мм) – 1160  
Довжина гідромолота без робочого інструменту (мм) – 830  
Вага машини (т) – 3,0 - 7,0

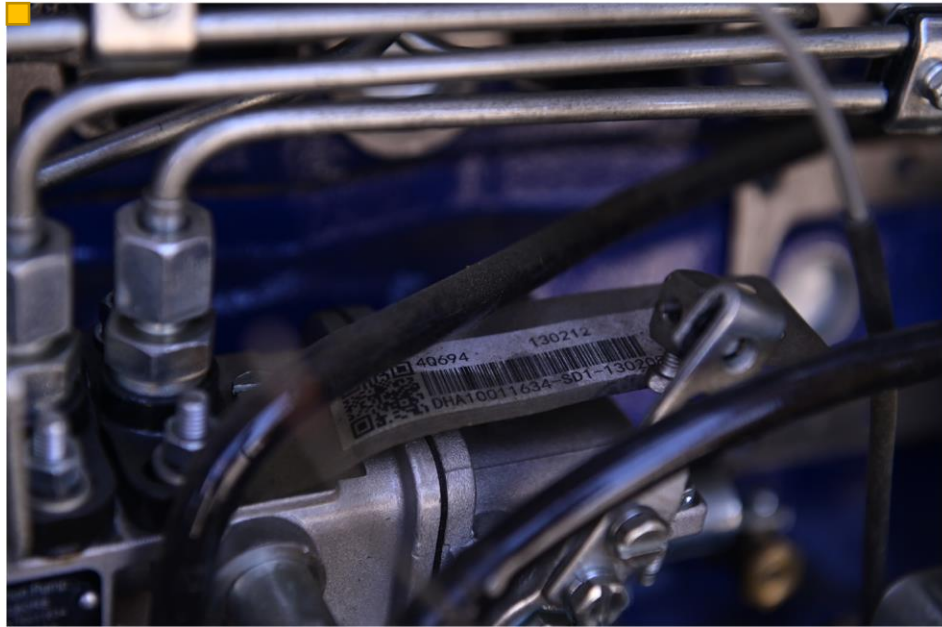


# ОПИС ДВИГУНА

- 1 Марка двигуна - Yunnei
- 2 Модель двигуна - YN25GBZ
- 3 Тип - чотирициліндровий турбований
- 4 Макс. потужність (кінських сил) – 74,77
- 5 Макс. потужність (кВт) – 55
- 6 Робочий об'єм (л) – 2.5
- 7 Швидкість руху (км/год) – 27
- 8 Тип охолодження – рідинне
- 9 Тип палива – дизельне
- 10 Об'єм паливного бака (л) – 40







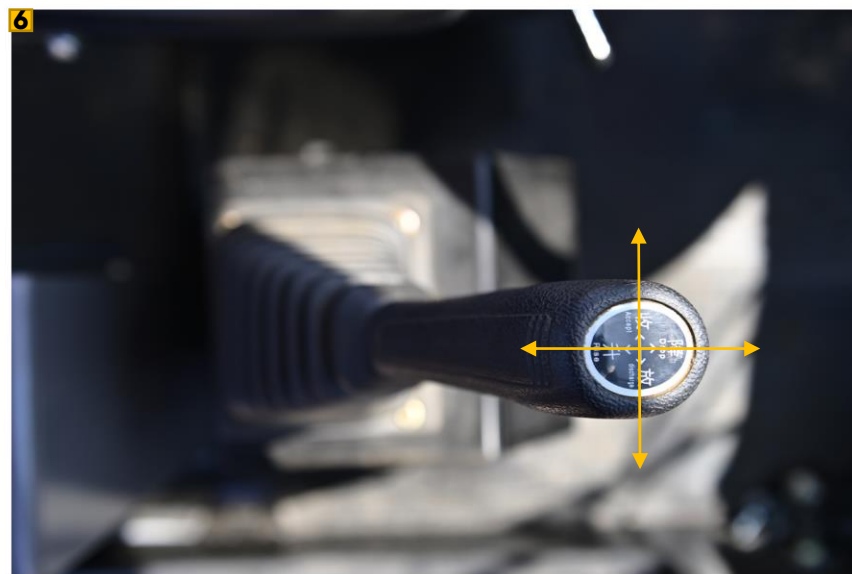
# МОСТИ ТА ТРАНСМІСІЯ. ШИНИ ТА ГАЛЬМІВНА СИСТЕМА.

- 1** Тип приводу – повний привід
- 2** Ведучий міст – редукційний міст
- 3** Перетворювач крутного моменту – ZL29A
- 4** Коробка передач – перемикання з фіксованим валом
- 5** Режим передачі – гідравлічний привід
- 6** Кількість передач – 2 передні, 2 задні
  
- 7** Гальма – дискові гальма на вакуумному підсилювачі
- 8** Гальмо стоянки – ручне
  
- 9** Специфікація – 20.5/70-16
- 10** Тиск у передньому колесі (кПа) – 230
- 11** Тиск у задньому колесі (кПа) – 230



**10** 250 кПа

**11** 250 кПа





# СИСТЕМА КЕРМОВОГО УПРАВЛІННЯ

- 1 Тип – повністю гідравлічне кермо з шарнірно-зчленованою рамою.
- 2 Кут повороту (°) – 33



# ТОВ «БУДТЕХНОСВІТ»

**ШИРОКИЙ ВИБІР ТЕХНІКИ ДЛЯ РІЗНИХ ЗАВДАНЬ!**



## КОНТАКТИ:

Сайт: [BTSvit.com](http://BTSvit.com)

Тел.: +380 (98) 609-09-45

Пошта: [budtehnosvit@gmail.com](mailto:budtehnosvit@gmail.com)



**RИPPA**