

Коммерческое предложение
для систем ГВС
на плоских коллекторах

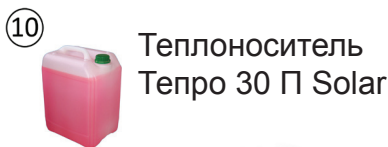
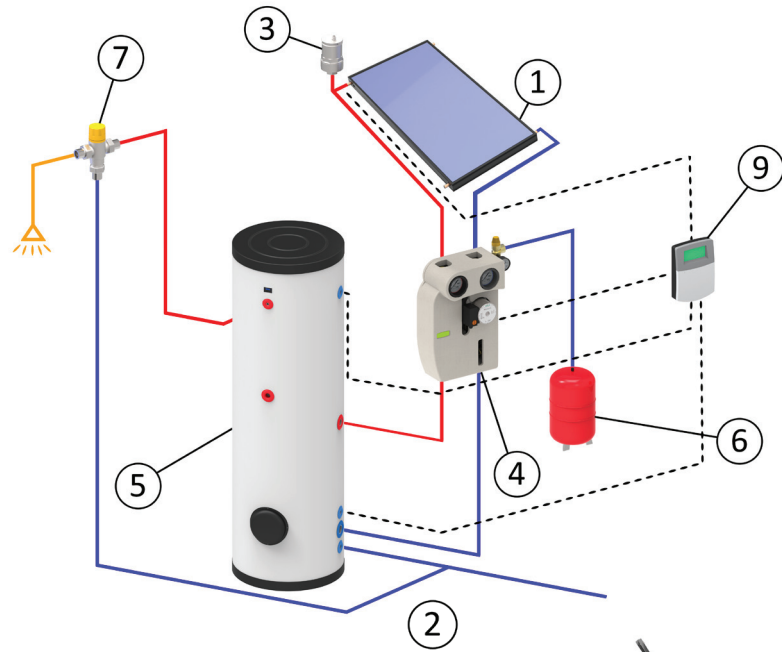


atmosfera

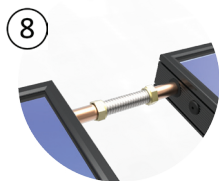
150 л. горячей воды/сутки



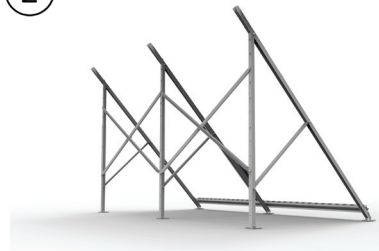
Данное коммерческое предложение рассчитано на ежедневное потребление 150 литров в сутки. Такая система идеально подойдет для дачи, коттеджа или любого другого объекта рассчитанного на невысокое потребление горячей воды в частном секторе.



Теплоноситель
Тепро 30 П Solar

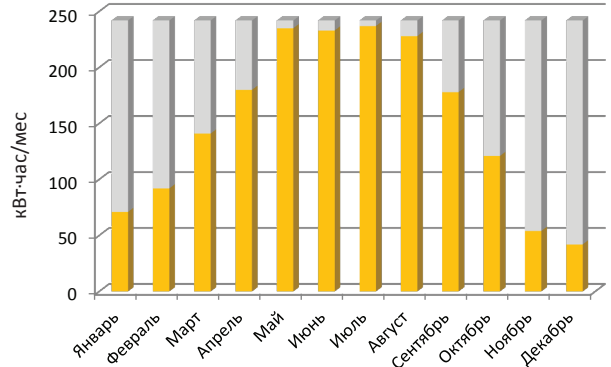


Соединители
NanoFlex



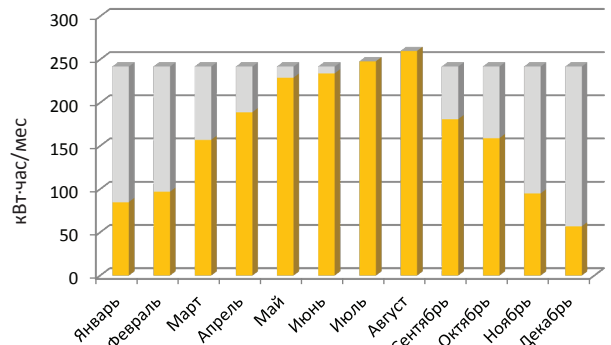
Количество тепла, которое выработает система в Южных регионах Украины

(годовая выработка системы составляет 1 811 кВт·час)

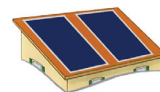


Количество тепла, которое выработает система в Центральных, Западных и Восточных регионах Украины

(годовая выработка системы составляет 1 991 кВт·час)



— Выработываемое тепло от гелиосистемы [кВт х час]
— Дополнительный нагрев [кВт х час]



Монтажная площадь коллекторного поля для установки на наклонную кровлю
2 м²

№	Наименование	Ед. изм	Цена, у.е.	Кол-во, шт.	Стоимость, у.е.
1	Плоский солнечный коллектор SPK-F2	шт.	460	1	460
2	Комплект креплений для коллектора SPK-F2	шт.	80	1	80
3	Воздухоотводчик	шт.	50	1	50
4	Одноконтурная солнечная станция S1 Solar 1 3/4' с регулятором и насосом Wilo Star 25/4	шт.	360	1	360
5	Бак-накопитель Atmosfera, ёмкостью 160 л. с 1 теплообменником	шт.	650	1	650
6	Расширительный бак для гелиосистемы, 12 л.	шт.	33	1	33
7	Термостатический смеситель (антиожоговая функция)	шт.	42	1	42
8	Жидкость для системы Тепро 30-П Солар	л.	2,88	20	58
9	Контроллер управления солнечной системой СК868С9	шт.	127	1	127
10	Соединитель NanoFlex для соединения коллекторов между собой	шт.	8,34	-	-
Стоимость оборудования:					1 860

*Ориентировочная стоимость дополнительных материалов для монтажа гелиосистемы (трубопровод, краны, муфты, подрывные клапаны, обратные клапаны, изоляция и т.п.) составляет 10-20% от стоимости оборудования

**Стоимость монтажа гелиосистемы составляет 15-40% в зависимости от сложности объекта

***Стоимость включает в себя НДС. Оплата производится в гривнах по курсу НБУ+4% на момент выставления счета (1у.е.=1USD)

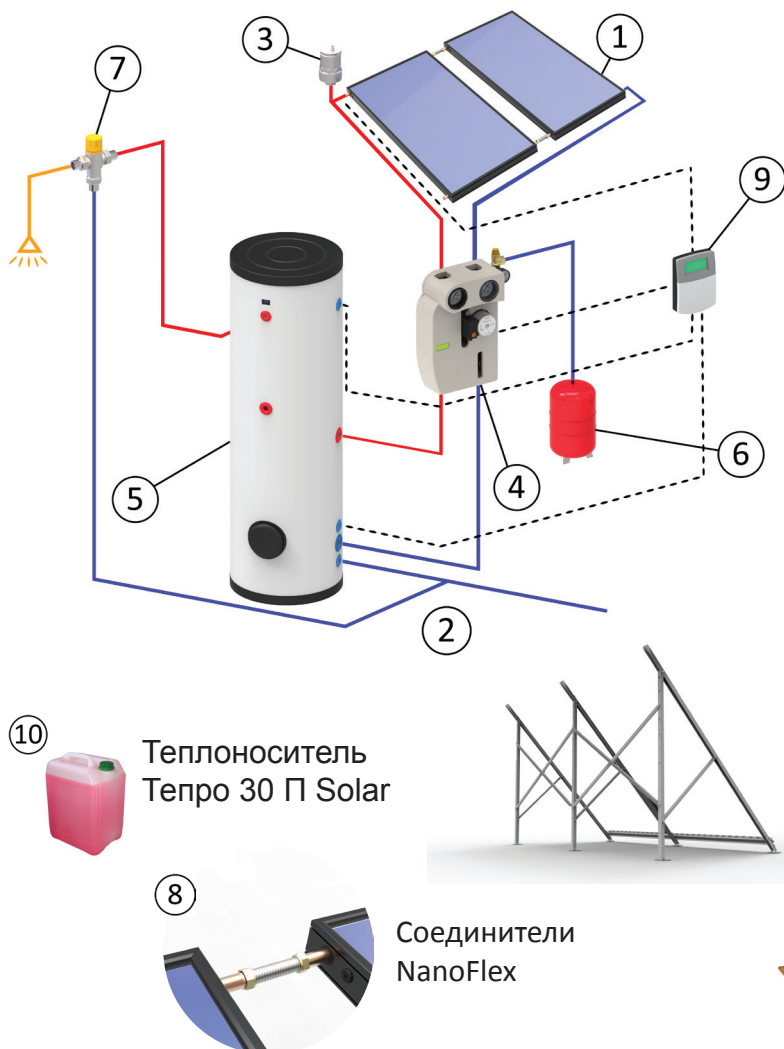
****Наклонная кровля подразумевает под собой скат под углом 35-60° к горизонту.



300 л. горячей воды/сутки

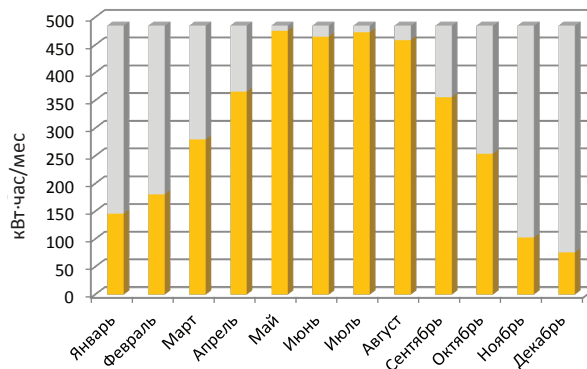


Данное коммерческое предложение рассчитано на ежедневное потребление 300 литров в сутки. Такая система идеально подойдет для дачи, коттеджа или любого другого объекта рассчитанного на высокое потребление горячей воды в частном секторе.



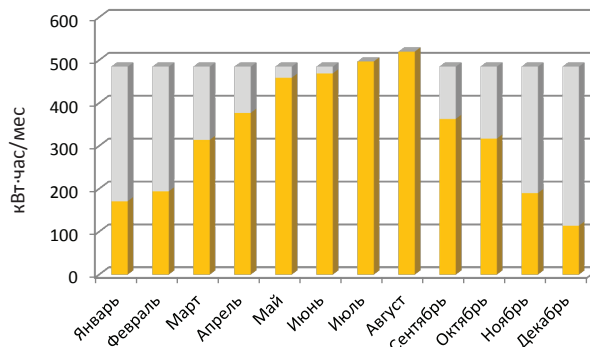
Количество тепла, которое выработает система в Южных регионах Украины

(годовая выработка системы составляет 3 635 кВт·час)

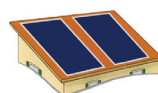


Количество тепла, которое выработает система в Центральных, Западных и Восточных регионах Украины

(годовая выработка системы составляет 3 986кВт·час)



— Выработываемое тепло от гелиосистемы [кВт х час]
 — Дополнительный нагрев [кВт х час]



Монтажная площадь коллекторного поля для установки на наклонную кровлю
4 м²

№	Наименование	Ед. изм	Цена, у.е.	Кол-во, шт.	Стоимость, у.е.
1	Плоский солнечный коллектор SPK-F2	шт.	460	2	920
2	Комплект креплений для коллектора SPK-F2	шт.	80	2	160
3	Воздухоотводчик	шт.	50	1	50
4	Одноконтурная солнечная станция S1 Solar 1 3/4' с регулятором и насосом Wilo Star 25/4	шт.	360	1	360
5	Бак-накопитель Atmosfera, ёмкостью 500 л. с 1 теплообменником	шт.	840	1	840
6	Расширительный бак для гелиосистемы, 25 л.	шт.	43	1	43
7	Термостатический смеситель (антиожоговая функция)	шт.	42	1	42
8	Жидкость для системы Тепро 30-П Солар	л.	2,88	25	72
9	Контроллер управления солнечной системой СК868С9	шт.	127	1	127
10	Соединитель NanoFlex для соединения коллекторов между собой	шт.	8,34	2	17

Стоимость оборудования: 2 631

*Ориентировочная стоимость дополнительных материалов для монтажа гелиосистемы(трубопровод, краны, муфты, подрывные клапаны, обратные клапаны, изоляция и т.п.) составляет 10-20% от стоимости оборудования

**Стоимость монтажа гелиосистемы составляет 15-40% в зависимости от сложности объекта

***Стоимость включает в себя НДС. Оплата производится в гривнах по курсу НБУ+4% на момент выставления счета (1у.е.=1USD)

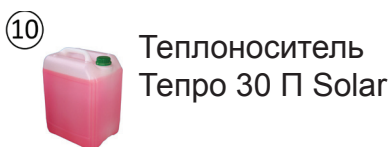
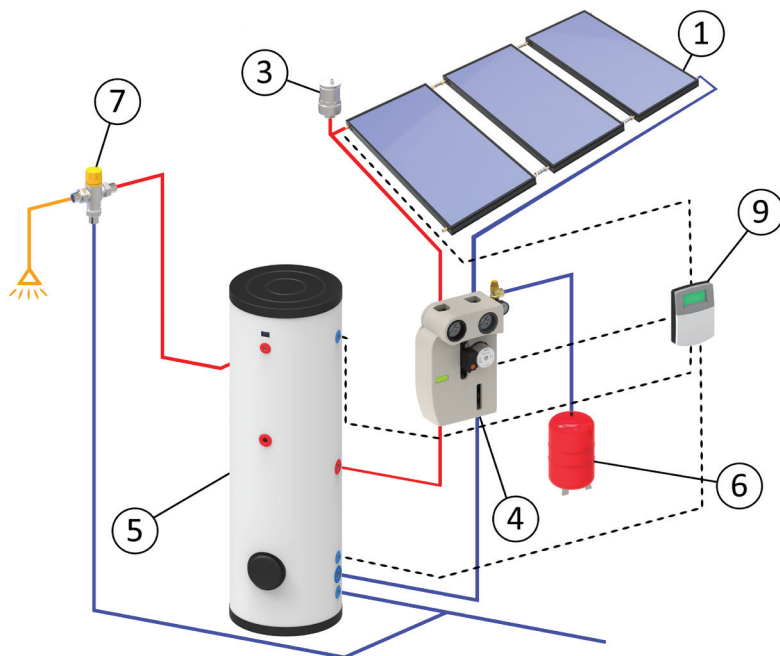
****Наклонная кровля подразумевает под собой скат под углом 35-60° к горизонту.



450 л. горячей воды/сутки

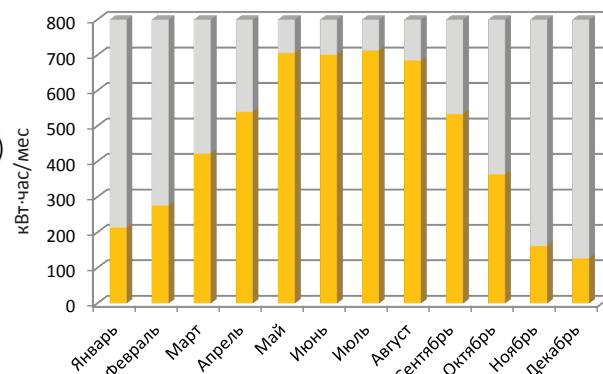


Данное коммерческое предложение рассчитано на ежедневное потребление 450 литров в сутки. Такая система идеально подойдет для дачи, коттеджа или любого другого объекта рассчитанного на высокое потребление горячей воды в частном секторе.



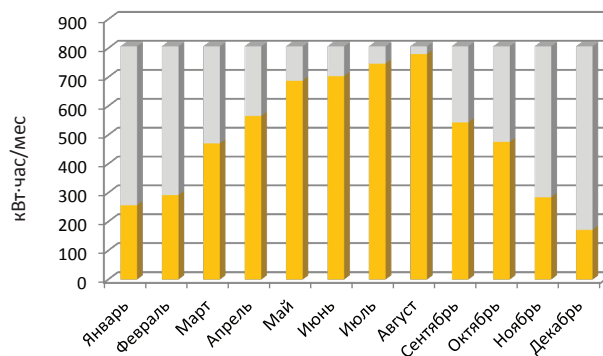
Количество тепла, которое выработает система в Южных регионах Украины

(годовая выработка системы составляет 5 444 кВт-час)

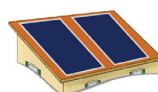


Количество тепла, которое выработает система в Центральных, Западных и Восточных регионах Украины

(годовая выработка системы составляет 5 982 кВт-час)



— Выработываемое тепло от гелиосистемы [кВт х час]
 — Дополнительный нагрев [кВт х час]



Монтажная площадь коллекторного поля для установки на наклонную кровлю
6 м²

№	Наименование	Ед. изм	Цена, у.е.	Кол-во, шт.	Стоимость, у.е.
1	Плоский солнечный коллектор SPK-F2	шт.	460	3	1 380
2	Комплект креплений для коллектора SPK-F2	шт.	80	3	240
3	Воздухоотводчик	шт.	50	1	50
4	Одноконтурная солнечная станция S1 Solar 1 3/4' с регулятором и насосом Wilo Star 25/6	шт.	370	1	370
5	Бак-накопитель Atmosfera, ёмкостью 500 л. с 1 теплообменником	шт.	1 260	1	1 440
6	Расширительный бак для гелиосистемы, 35 л.	шт.	65	1	65
7	Термостатический смеситель (антиожоговая функция)	шт.	42	1	42
8	Жидкость для системы Тетро 30-П Солар	л.	2,88	30	87
9	Контроллер управления солнечной системой SK868C9	шт.	127	1	127
10	Соединитель NanoFlex для соединения коллекторов между собой	шт.	8,34	4	34

Стоимость оборудования: 3 655

*Ориентировочная стоимость дополнительных материалов для монтажа гелиосистемы(трубопровод, краны, муфты, подрывные клапаны, обратные клапаны, изоляция и т.п.) составляет 10-20% от стоимости оборудования

**Стоимость монтажа гелиосистемы составляет 15-40% в зависимости от сложности объекта

***Стоимость включает в себя НДС. Оплата производится в гривнах по курсу НБУ+4% на момент выставления счета (1у.е.=1USD)

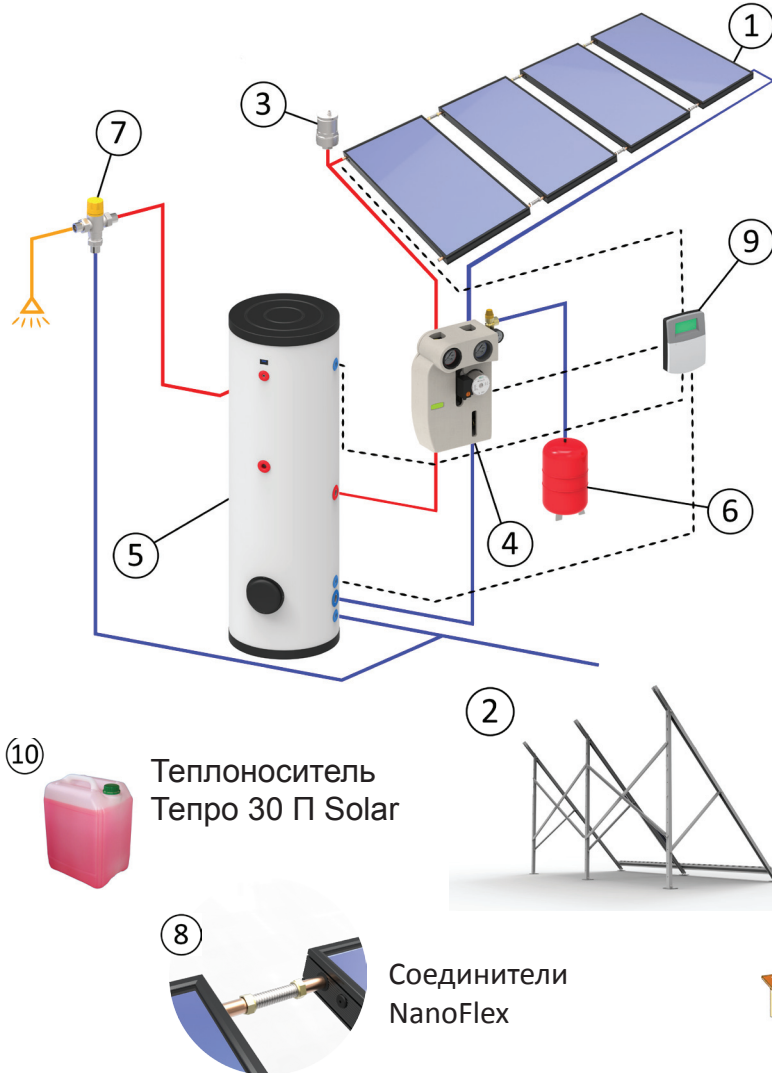
****Наклонная кровля подразумевает под собой скат под углом 35-60° к горизонту.



600 л. горячей воды/сутки

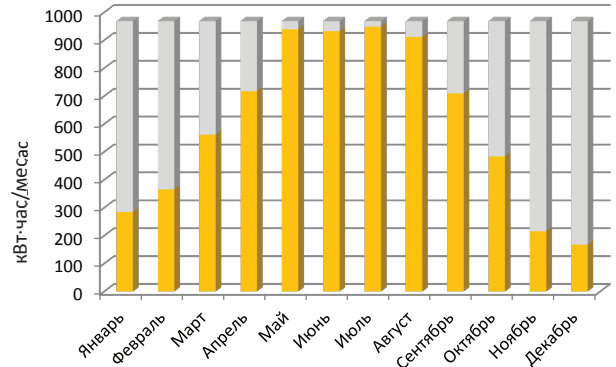


Данное коммерческое предложение рассчитано на ежедневное потребление 600 литров в сутки. Такая система идеально подойдет для небольшой гостиницы, пансионата, или любого другого объекта с невысоким потреблением горячей воды.



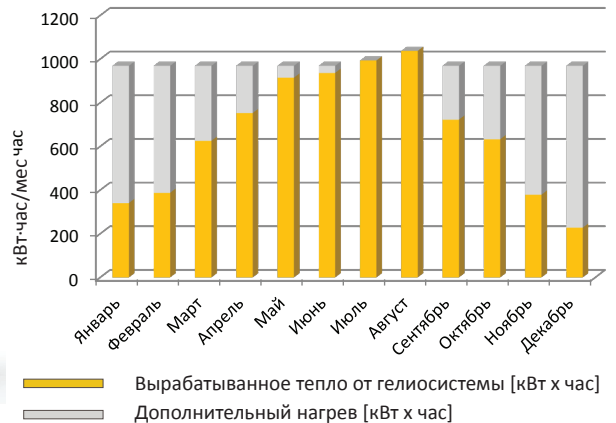
Количество тепла, которое выработает система в Южных регионах Украины

(годовая выработка системы составляет 7 241 кВт·час)



Количество тепла, которое выработает система в Центральных, Западных и Восточных регионах Украины

(годовая выработка системы составляет 7 955 кВт·час)



— Выработываемое тепло от гелиосистемы [кВт х час]
 — Дополнительный нагрев [кВт х час]

Монтажная площадь коллекторного поля для установки на наклонную кровлю

8 м²

№	Наименование	Ед. изм	Цена, у.е.	Кол-во, шт.	Стоимость, у.е.
1	Плоский солнечный коллектор SPK-F2	шт.	460	4	1 840
2	Комплект креплений для коллектора SPK-F2	шт.	80	4	320
3	Воздухоотводчик	шт.	50	1	50
4	Одноконтурная солнечная станция S1 Solar 1 3/4' с регулятором и насосом Wilo Star 25/6	шт.	370	1	370
5	Бак-накопитель Atmosfera, ёмкостью 600 л. с 1 теплообменником	шт.	1 664	1	1 664
6	Расширительный бак для гелиосистемы, 50 л.	шт.	90	1	90
7	Термостатический смеситель (антиожоговая функция)	шт.	42	1	42
8	Жидкость для системы Тепро 30-П Солар	л.	2,88	40	115
9	Контроллер управления солнечной системой СК868С9	шт.	127	1	127
10	Соединитель NanoFlex для соединения коллекторов между собой	шт.	8,34	6	50

Стоимость оборудования: 4 668

*Ориентировочная стоимость дополнительных материалов для монтажа гелиосистемы (трубопровод, краны, муфты, подрывные клапаны, обратные клапаны, изоляция и т.п.) составляет 10-20% от стоимости оборудования

**Стоимость монтажа гелиосистемы составляет 15-40% в зависимости от сложности объекта

***Стоимость включает в себя НДС. Оплата производится в гривнах по курсу НБУ+4% на момент выставления счета (1у.е.=1USD)

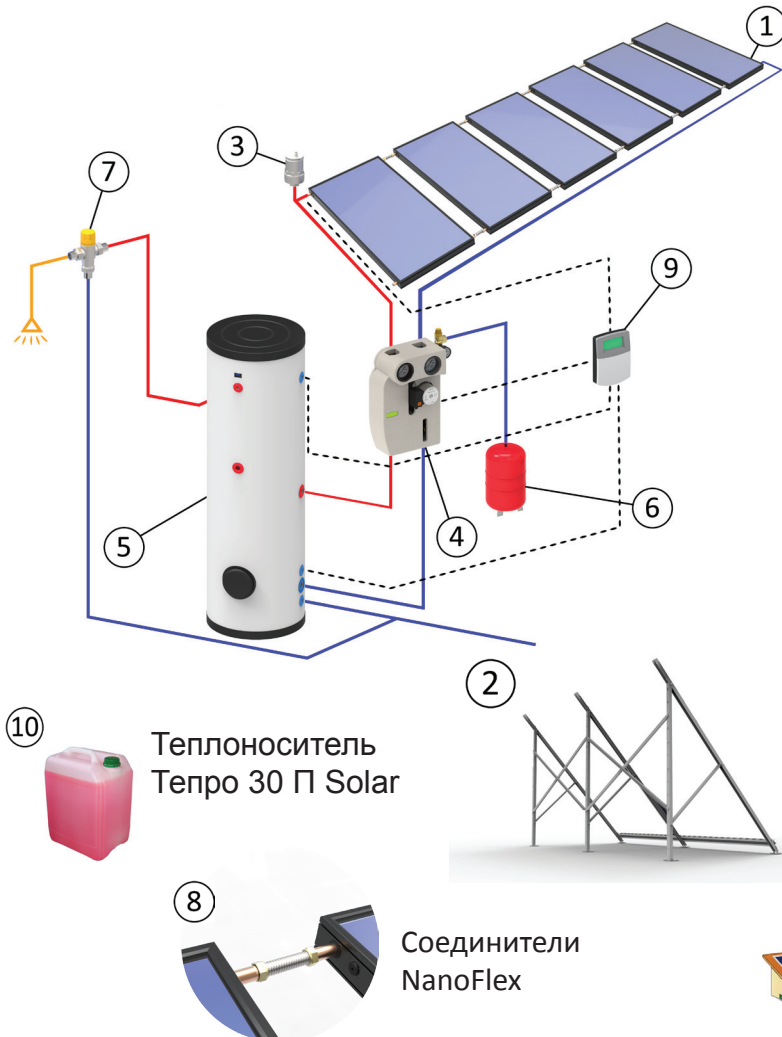
****Наклонная кровля подразумевает под собой скат под углом 35-60° к горизонту.



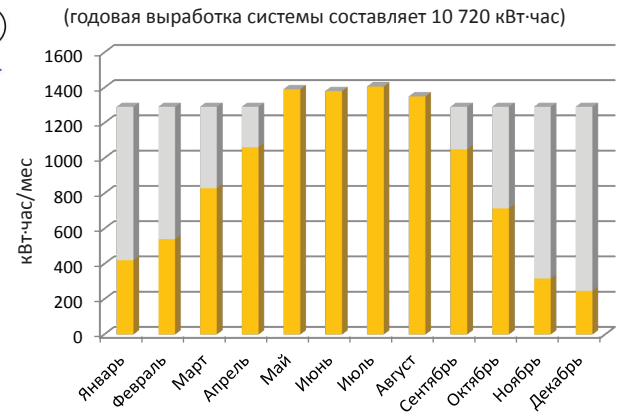
800 л. горячей воды/сутки



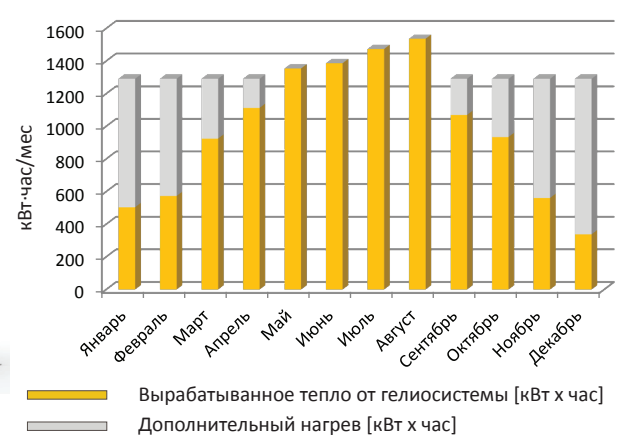
Данное коммерческое предложение рассчитано на ежедневное потребление 800 литров в сутки. Такая система идеально подойдет для небольшой гостиницы, пансионата, или любого другого объекта с невысоким потреблением горячей воды.



Количество тепла, которое выработает система в Южных регионах Украины



Количество тепла, которое выработает система в Центральных, Западных и Восточных регионах Украины



■ Выработываемое тепло от гелиосистемы [кВт х час]
■ Дополнительный нагрев [кВт х час]

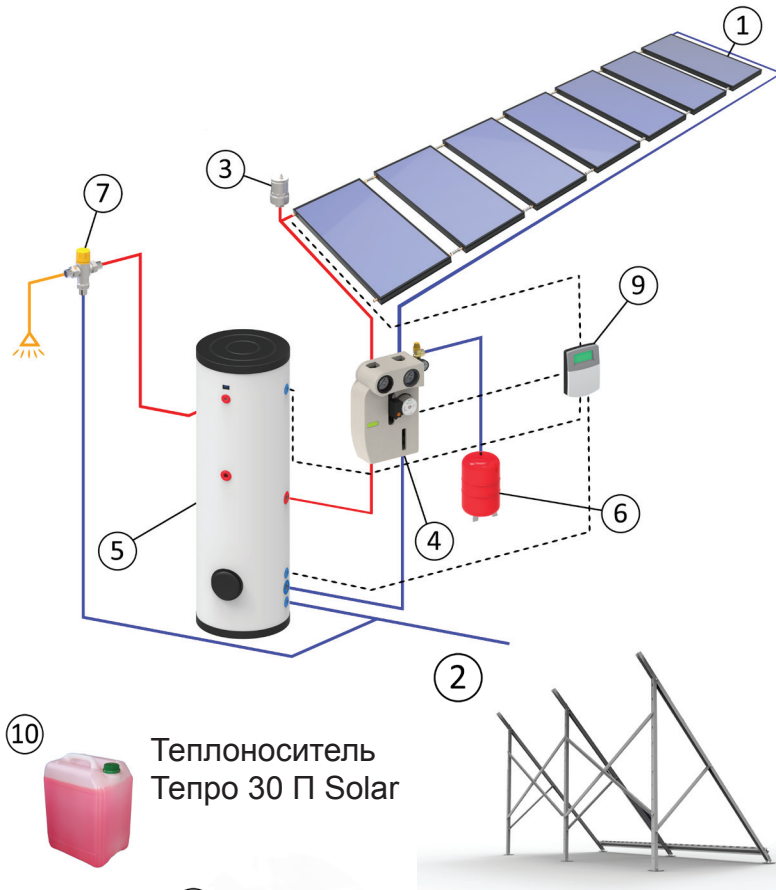
Монтажная площадь коллекторного поля для установки на наклонную кровлю
12 м²

№	Наименование	Ед. изм	Цена, у.е.	Кол-во, шт.	Стоимость, у.е.
1	Плоский солнечный коллектор SPK-F2	шт.	460	6	2 760
2	Комплект креплений для коллектора SPK-F2	шт.	80	6	480
3	Воздухоотводчик	шт.	50	1	50
4	Одноконтурная солнечная станция S1 Solar 1 3/4' с регулятором и насосом Wilo Star 25/7	шт.	410	1	410
5	Бак-накопитель Atmosfera, ёмкостью 800 л. с 1 теплообменником	шт.	2 052	1	2 052
6	Расширительный бак для гелиосистемы, 80 л.	шт.	125	1	125
7	Термостатический смеситель (антиожоговая функция)	шт.	42	1	42
8	Жидкость для системы Тепро 30-П Солар	л.	2,88	50	144
9	Контроллер управления солнечной системой СК868С9	шт.	127	1	127
10	Соединитель NanoFlex для соединения коллекторов между собой	шт.	8,34	8	67
Стоимость оборудования:					6 245

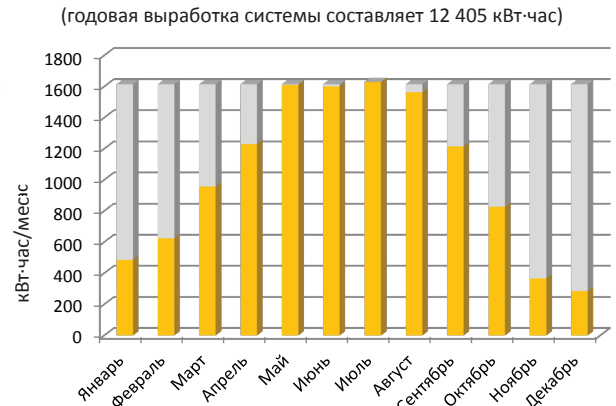
*Ориентировочная стоимость дополнительных материалов для монтажа гелиосистемы (трубопровод, краны, муфты, подрывные клапаны, обратные клапаны, изоляция и т.п.) составляет 10-20% от стоимости оборудования.
 **Стоимость монтажа гелиосистемы составляет 15-40% в зависимости от сложности объекта.
 ***Стоимость включает в себя НДС. Оплата производится в гривнах по курсу НБУ+4% на момент выставления счета (1у.е.=1USD)
 ****Наклонная кровля подразумевает под собой скат под углом 35-60° к горизонту.

1 000 л. горячей воды/сутки x 20

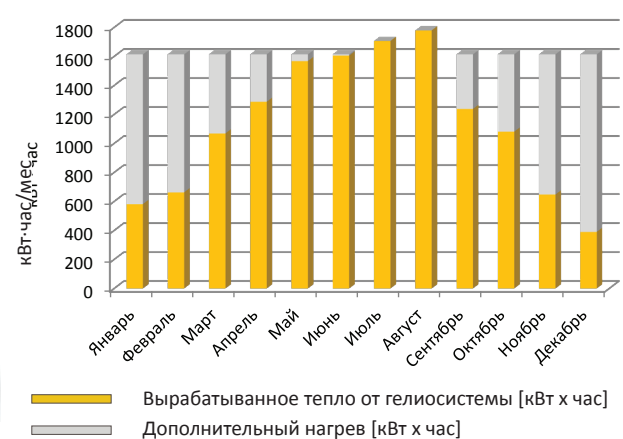
Данное коммерческое предложение рассчитано на ежедневное потребление 1 000 литров в сутки. Такая система идеально подойдет для гостиницы, пансионата, больницы или любого другого объекта с невысоким потреблением горячей воды.



Количество тепла, которое выработает система в Южных регионах Украины



Количество тепла, которое выработает система в Центральных, Западных и Восточных регионах Украины



— Выработываемое тепло от гелиосистемы [кВт х час]
— Дополнительный нагрев [кВт х час]

Монтажная площадь коллекторного поля для установки на **наклонную** кровлю
14 м²

№	Наименование	Ед. изм	Цена, у.е.	Кол-во, шт.	Стоимость, у.е.
1	Плоский солнечный коллектор SPK-F2	шт.	460	7	3 220
2	Комплект креплений для коллектора SPK-F2	шт.	80	7	560
3	Воздухоотводчик	шт.	50	1	50
4	Одноконтурная солнечная станция S1 Solar 1 3/4' с регулятором и насосом Wilo Star 25/7	шт.	410	1	410
5	Бак-накопитель Atmosfera, ёмкостью 1000 л. с 1 теплообменником	шт.	2 764	1	2 764
6	Расширительный бак для гелиосистемы, 105 л.	шт.	175	1	175
7	Термостатический смеситель (антиожоговая функция)	шт.	42	1	42
8	Жидкость для системы Тепро 30-П Солар	л.	2,88	75	216
9	Контроллер управления солнечной системой SK868C9	шт.	127	1	127
10	Соединитель NanoFlex для соединения коллекторов между собой	шт.	8,34	12	100
Стоимость оборудования:					7 664

*Ориентировочная стоимость дополнительных материалов для монтажа гелиосистемы (трубопровод, краны, муфты, подрывные клапаны, обратные клапаны, изоляция и т.п.) составляет 10-20% от стоимости оборудования

**Стоимость монтажа гелиосистемы составляет 15-40% в зависимости от сложности объекта

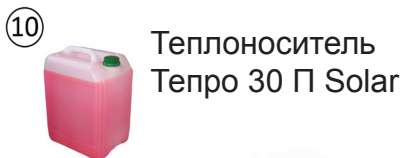
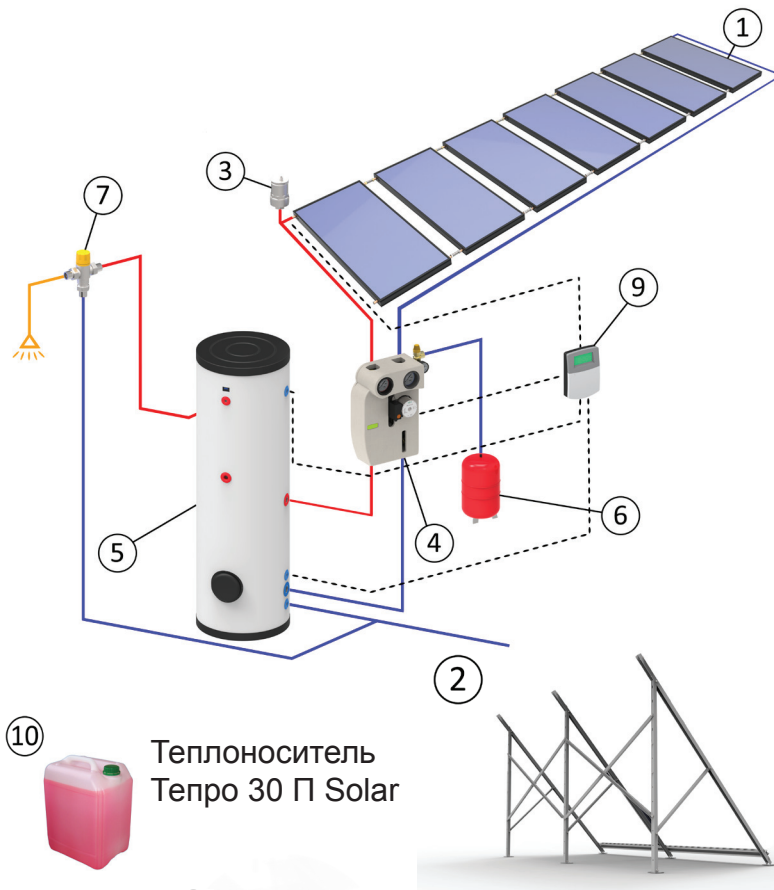
***Стоимость включает в себя НДС. Оплата производится в гривнах по курсу НБУ+4% на момент выставления счета (1у.е.=1USD)

****Наклонная кровля подразумевает под собой скат под углом 35-60° к горизонту.

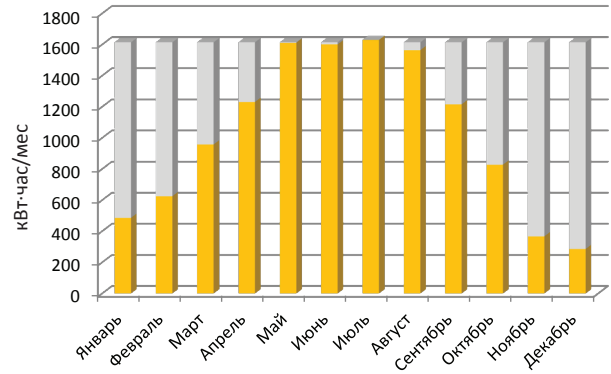


1 500 л. горячей воды/сутки

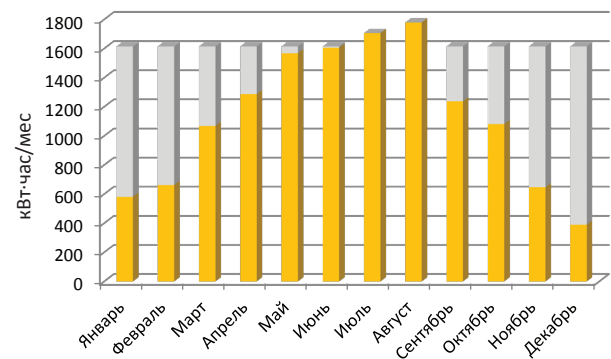
Данное коммерческое предложение рассчитано на ежедневное потребление 1 500 литров в сутки. Такая система идеально подойдет для гостиницы, пансионата, больницы или любого другого объекта с невысоким потреблением горячей воды.



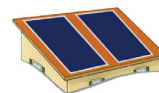
Количество тепла, которое выработает система в Центральных, Западных и Восточных регионах Украины (годовая выработка системы составляет 20 578 кВт·час)



Количество тепла, которое выработает система в Южных регионах Украины (годовая выработка системы составляет 21 788 кВт·час)



Выработываемое тепло от гелиосистемы [кВт х час]
 Дополнительный нагрев [кВт х час]



Монтажная площадь коллекторного поля для установки на наклонную кровлю 20 м²

№	Наименование	Ед. изм	Цена, у.е.	Кол-во, шт.	Стоимость, у.е.
1	Плоский солнечный коллектор SPK-F2	шт.	460	10	4 600
2	Комплект креплений для коллектора SPK-F2	шт.	80	10	800
3	Воздухоотводчик	шт.	50	2	100
4	Одноконтурная солнечная станция S1 Solar 1 3/4' с регулятором и насосом Wilo Star 25/8	шт.	514	1	514
5	Бак-накопитель Atmosfera, ёмкостью 1500 л. с 1 теплообменником	шт.	4 150	1	4 150
6	Расширительный бак для гелиосистемы, 150 л.	шт.	220	1	220
7	Термостатический смеситель (антиожоговая функция)	шт.	42	1	42
8	Жидкость для системы Тетро 30-П Солар	л.	2,88	105	303
9	Контроллер управления солнечной системой SK868C9	шт.	127	1	127
10	Соединитель NanoFlex для соединения коллекторов между собой	шт.	8,34	16	134
Стоимость оборудования:					10 990

*Ориентировочная стоимость дополнительных материалов для монтажа гелиосистемы (трубопровод, краны, муфты, подрывные клапаны, обратные клапаны, изоляция и т.п.) составляет 10-20% от стоимости оборудования

**Стоимость монтажа гелиосистемы составляет 15-40% в зависимости от сложности объекта

***Стоимость включает в себя НДС. Оплата производится в гривнах по курсу НБУ+4% на момент выставления счета (1у.е.=1USD)

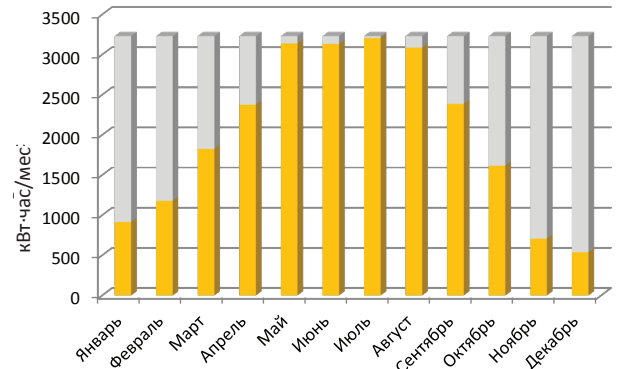
****Наклонная кровля подразумевает под собой скат под углом 35-60° к горизонту.

2 000 л. горячей воды/сутки

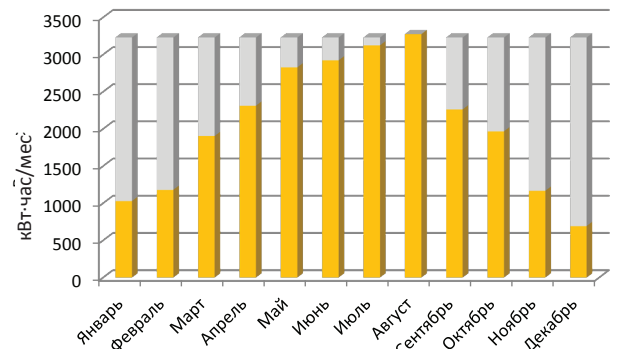
Данное коммерческое предложение рассчитано на ежедневное потребление 2 000 литров в сутки. Такая система идеально подойдет для небольшой гостиницы, пансионата, больницы или любого другого объекта со средним потреблением горячей воды.

Количество тепла, которое выработает система в Южных регионах Украины

(годовая выработка системы составляет 26 127 кВт-час)

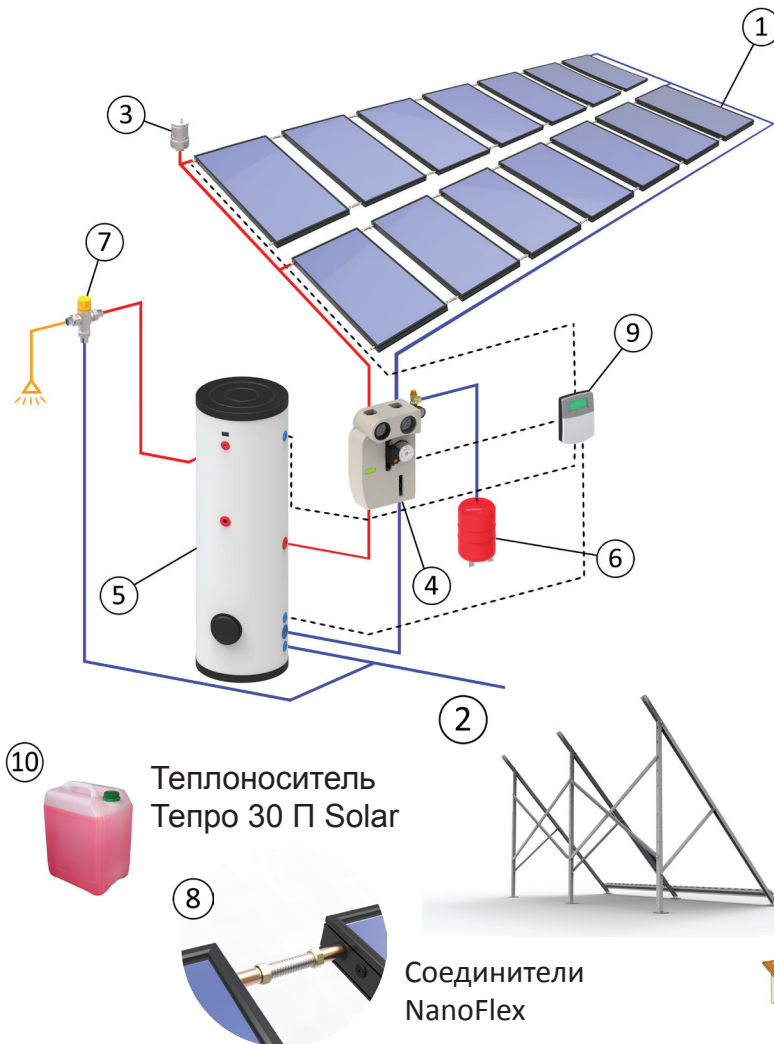


Количество тепла, которое выработает система в Центральных, Западных и Восточных регионах Украины (годовая выработка системы составляет 24 664 кВт-час)



— Вырабатываемое тепло от гелиосистемы [кВт х час]
 — Дополнительный нагрев [кВт х час]

Монтажная площадь коллекторного поля для установки на наклонную кровлю	
Центральная часть Украины	Южная часть Украины
28 м ²	26 м ²



№	Наименование	Ед. изм	Цена, у.е.	Кол-во, шт.		Стоимость, у.е.	
				Центральная часть Украины	Южная часть Украины	Центральная часть Украины	Южная часть Украины
1	Плоский солнечный коллектор SPK-F2	шт.	460	14	13	6 440	5 980
2	Комплект креплений для коллектора SPK-F2	шт.	80	14	13	1 120	1 040
3	Воздухоотводчик	шт.	50	2	2	100	100
4	Насосная группа Насос Wilo Star RSG 25/8 + распределительный коллектор HV 60/125	шт.	792	1	1	792	792
5	Бак-накопитель Atmosfera, ёмкостью 2000 л. с 1 теплообменником	шт.	4 785	1	1	4 785	4 785
6	Расширительный бак для гелиосистемы, 150 л.	шт.	220	1	1	220	220
7	Термостатический смеситель (антиожоговая функция)	шт.	42	1	1	42	42
8	Жидкость для системы Tepro 30-П Солар	л.	2,88	120	110	346	317
9	Контроллер управления солнечной системой СК868С9	шт.	127	1	1	127	127
10	Соединитель NanoFlex для соединения коллекторов между собой	шт.	8,34	24	22	200	184
Стоимость оборудования:						14 072	13 495

*Ориентировочная стоимость дополнительных материалов для монтажа гелиосистемы(трубопровод, краны, муфты, подрывные клапаны, обратные клапаны, изоляция и т.п.) составляет 10-20% от стоимости оборудования

**Стоимость монтажа гелиосистемы составляет 15-40% в зависимости от сложности объекта

***Стоимость включает в себя НДС. Оплата производится в гривнах по курсу НБУ+4% на момент выставления счета (1у.е.=1USD)

****Наклонная кровля подразумевает под собой скат под углом 35-60° к горизонту.



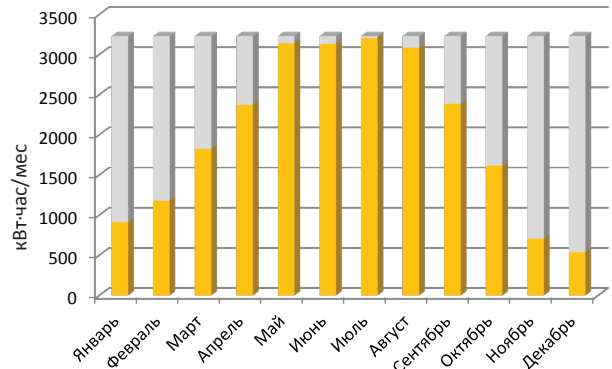
2 500 л. горячей воды/сутки



Данное коммерческое предложение рассчитано на ежедневное потребление 2 500 литров в сутки. Такая система идеально подойдет для небольшой гостиницы, пансионата, больницы или любого другого объекта со средним потреблением горячей воды.

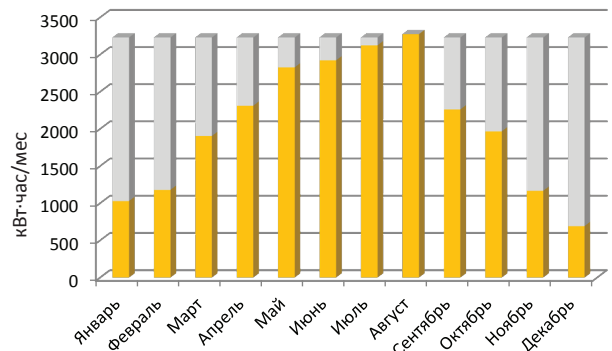
Количество тепла, которое выработает система в Южных регионах Украины

(годовая выработка системы составляет 31 551 кВт-час)

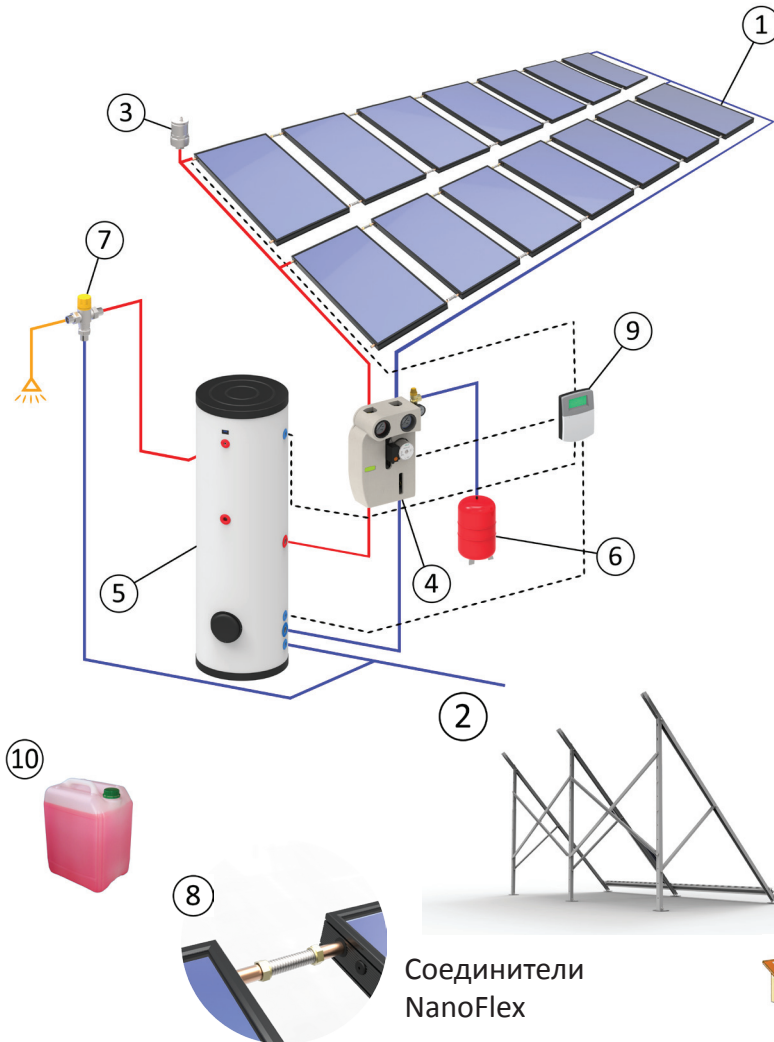


Количество тепла, которое выработает система в Центральных, Западных и Восточных регионах Украины

(годовая выработка системы составляет 31 538 кВт-час)



— Вырабатываемое тепло от гелиосистемы [кВт х час]
 — Дополнительный нагрев [кВт х час]



Монтажная площадь коллекторного поля для установки на наклонную кровлю	
Центральная часть Украины	Южная часть Украины
34 м ²	30 м ²

№	Наименование	Ед. изм	Цена, у.е.	Кол-во, шт.		Стоимость, у.е.	
				Центральная часть Украины	Южная часть Украины	Центральная часть Украины	Южная часть Украины
1	Плоский солнечный коллектор SPK-F2	шт.	460	17	15	7 820	6 900
2	Комплект креплений для коллектора SPK-F2	шт.	80	17	15	1 360	1 200
3	Воздухоотводчик	шт.	50	3	3	150	150
4	Насосная группа Насос Wilo Star RSG 25/8 + распределительный коллектор HV 60/125	шт.	792	2	2	1584	1584
5	Бак-накопитель Atmosfera, ёмкостью 2500 л. с 1 теплообменником	шт.	5 786	1	1	5 786	5 786
6	Расширительный бак для гелиосистемы, 150 л.	шт.	220	1	1	220	220
7	Термостатический смеситель (антиожоговая функция)	шт.	42	1	1	42	1
8	Жидкость для системы Тепло 30-П Солар	л.	2,88	140	120	403	346
9	Контроллер управления солнечной системой СК868С9	шт.	127	1	1	127	127
10	Соединитель NanoFlex для соединения коллекторов между собой	шт.	8,34	30	26	250	217
Стоимость оборудования:						17 742	16 531

*Ориентировочная стоимость дополнительных материалов для монтажа гелиосистемы(трубопровод, краны, муфты, подрывные клапаны, обратные клапаны, изоляция и т.п.) составляет 10-20% от стоимости оборудования

**Стоимость монтажа гелиосистемы составляет 15-40% в зависимости от сложности объекта

***Стоимость включает в себя НДС. Оплата производится в гривнах по курсу НБУ+4% на момент выставления счета (1у.е.=1USD)

****Наклонная кровля подразумевает под собой скат под углом 35-60° к горизонту.

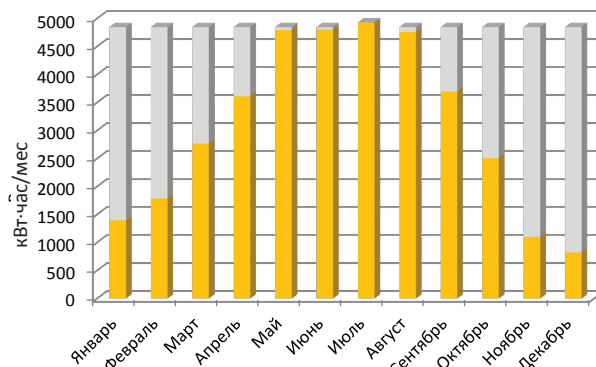


3 000 л. горячей воды/сутки **ix60**

Данное коммерческое предложение рассчитано на ежедневное потребление 3 000 литров в сутки. Такая система идеально подойдет для гостиницы, пансионата, больницы или любого другого объекта с потреблением горячей воды.

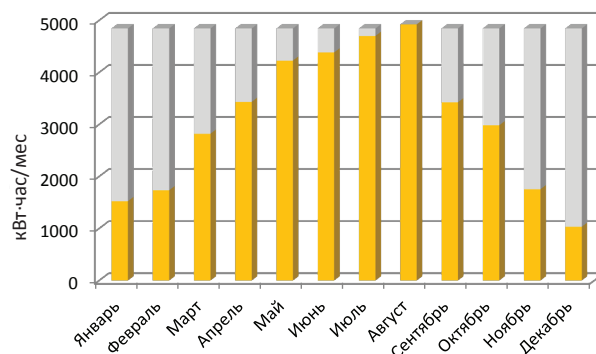
Количество тепла, которое выработает система в Южных регионах Украины

(годовая выработка системы составляет 36 975 кВт-час)



Количество тепла, которое выработает система в Центральных, Западных и Восточных регионах Украины

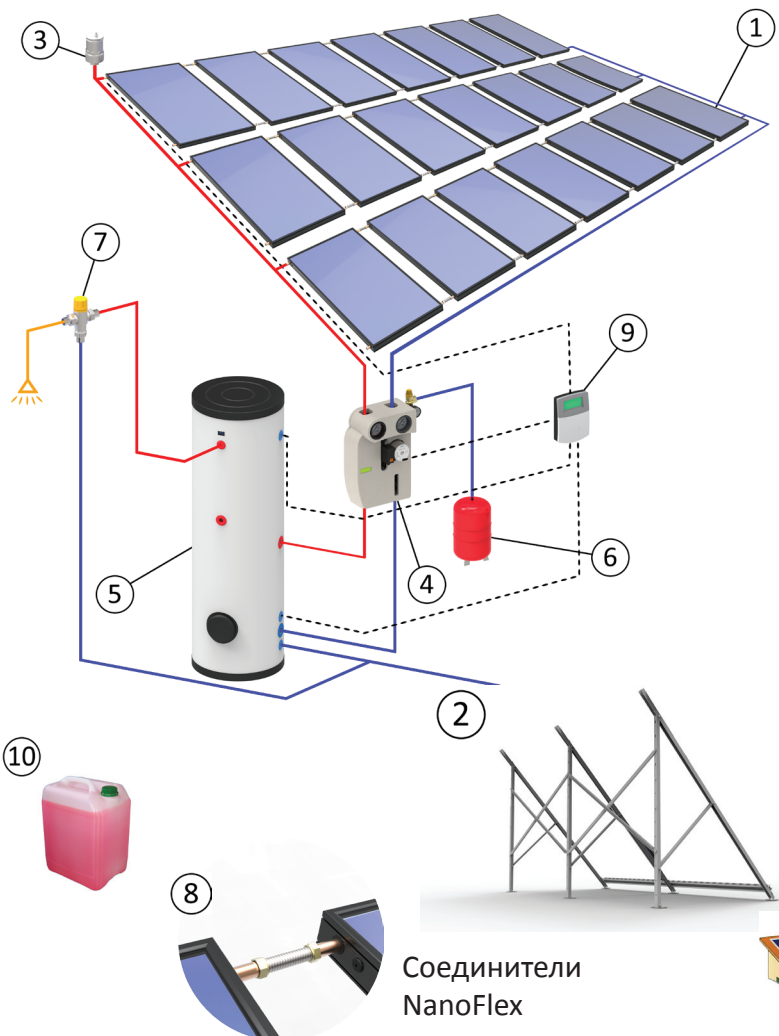
(годовая выработка системы составляет 36 950 кВт-час)



— Выработываемое тепло от геосистемы [кВт х час]
 — Дополнительный нагрев [кВт х час]

Монтажная площадь коллекторного поля для установки на наклонную кровлю

Центральная часть Украины	Южная часть Украины
42 м ²	38 м ²



№	Наименование	Ед. изм	Цена, у.е.	Кол-во, шт.		Стоимость, у.е.	
				Центральная часть Украины	Южная часть Украины	Центральная часть Украины	Южная часть Украины
1	Плоский солнечный коллектор SPK-F2	шт.	460	21	19	9 660	8 740
2	Комплект креплений для коллектора SPK-F2	шт.	80	21	19	1 680	1 520
3	Воздухоотводчик	шт.	50	3	3	150	150
4	Насосная группа Насос Wilo Star RSG 25/8 + распределительный коллектор HV 60/125	шт.	792	2	2	1 584	1 584
5	Бак-накопитель Atmosfera, ёмкостью 1500 л. с 1 теплообменником	шт.	4220	2	2	8 440	8 440
6	Расширительный бак для геосистемы, 250 л.	шт.	347	1	1	347	347
7	Термостатический смеситель (антиожоговая функция)	шт.	42	1	1	42	42
8	Жидкость для системы Тепро 30-П Солар	л.	2,88	170	160	490	461
9	Контроллер управления солнечной системой СК868С9	шт.	127	1	1	127	127
10	Соединитель NanoFlex для соединения коллекторов между собой	шт.	8,34	36	32	300	266
Стоимость оборудования:						22 670	21 544

*Ориентировочная стоимость дополнительных материалов для монтажа геосистемы(трубопровод, краны, муфты, подрывные клапаны, обратные клапаны, изоляция и т.п.) составляет 10-20% от стоимости оборудования

**Стоимость монтажа геосистемы составляет 15-40% в зависимости от сложности объекта

***Стоимость включает в себя НДС. Оплата производится в гривнах по курсу НБУ+4% на момент выставления счета (1у.е.=1USD)

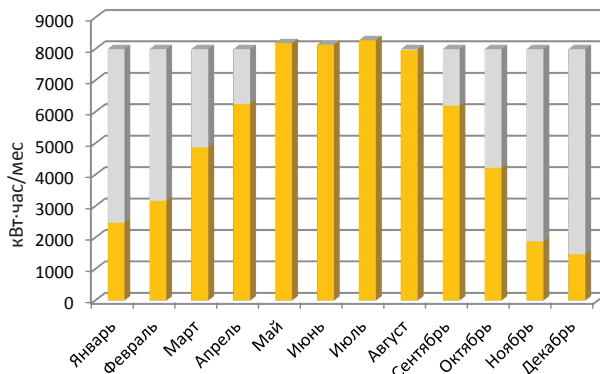
****Наклонная кровля подразумевает под собой скат под углом 35-60° к горизонту.

5 000 л. горячей воды/сутки

Данное коммерческое предложение рассчитано на ежедневное потребление 5 000 литров в сутки. Такая система идеально подойдет для гостиницы, пансионата, больницы или любого другого объекта с высоким потреблением горячей воды.

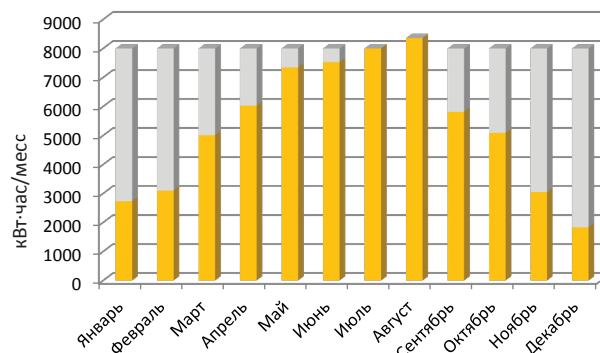
Количество тепла, которое выработает система в Южных регионах Украины

(годовая выработка системы составляет 63 096 кВт-час)



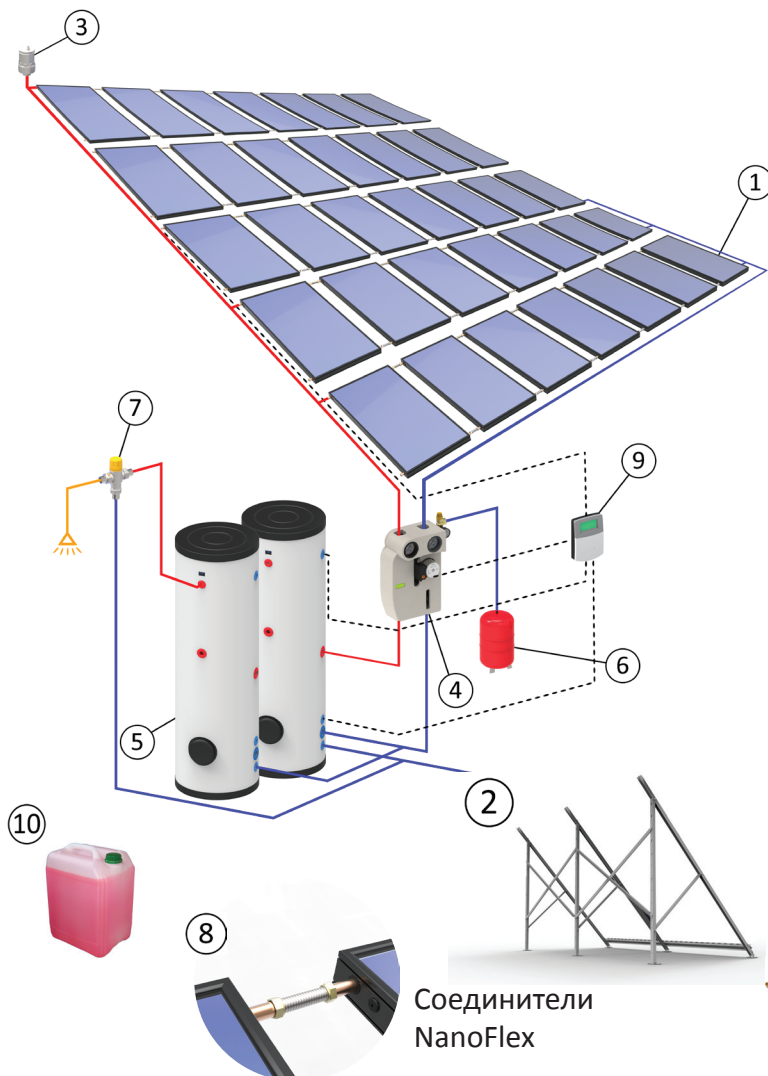
Количество тепла, которое выработает система в Центральных, Западных и Восточных регионах Украины

(годовая выработка системы составляет 63 912 кВт-час)



— Выработанное тепло от гелиосистемы [кВт х час]
 — Дополнительный нагрев [кВт х час]

Монтажная площадь коллекторного поля для установки на наклонную кровлю	
Центральная часть Украины	Южная часть Украины
72 м ²	66 м ²



Соединители NanoFlex

№	Наименование	Ед. изм	Цена, у.е.	Кол-во, шт.		Стоимость, у.е.	
				Центральная часть Украины	Южная часть Украины	Центральная часть Украины	Южная часть Украины
1	Плоский солнечный коллектор SPK-F2	шт.	460	36	33	16 560	15 180
2	Комплект креплений для коллектора SPK-F2	шт.	80	36	33	2 880	2 640
3	Воздухоотводчик	шт.	50	6	5	300	250
4	Насосная группа Насос Wilo Star RSG 25/8 + распределительный коллектор HV 60/125	шт.	410	3	3	1 230	1 230
5	Бак-накопитель Atmosfera, ёмкостью 2500 л. с 1 теплообменником	шт.	5 786	2	2	11 572	11 572
6	Расширительный бак для гелиосистемы, 500 л.	шт.	879	1	1	879	727
7	Термостатический смеситель (антиожоговая функция)	шт.	42	1	1	42	42
8	Жидкость для системы Тепло 30-П Солар	л.	2,88	500	470	1 440	1 354
9	Контроллер управления солнечной системой СК868С9	шт.	127	1	1	127	127
10	Соединитель NanoFlex для соединения коллекторов между собой	шт.	8,34	60	56	500	467
Стоимость оборудования:						35 530	33 741

*Ориентировочная стоимость дополнительных материалов для монтажа гелиосистемы(трубопровод, краны, муфты, подрывные клапаны, обратные клапаны, изоляция и т.п.) составляет 10-20% от стоимости оборудования

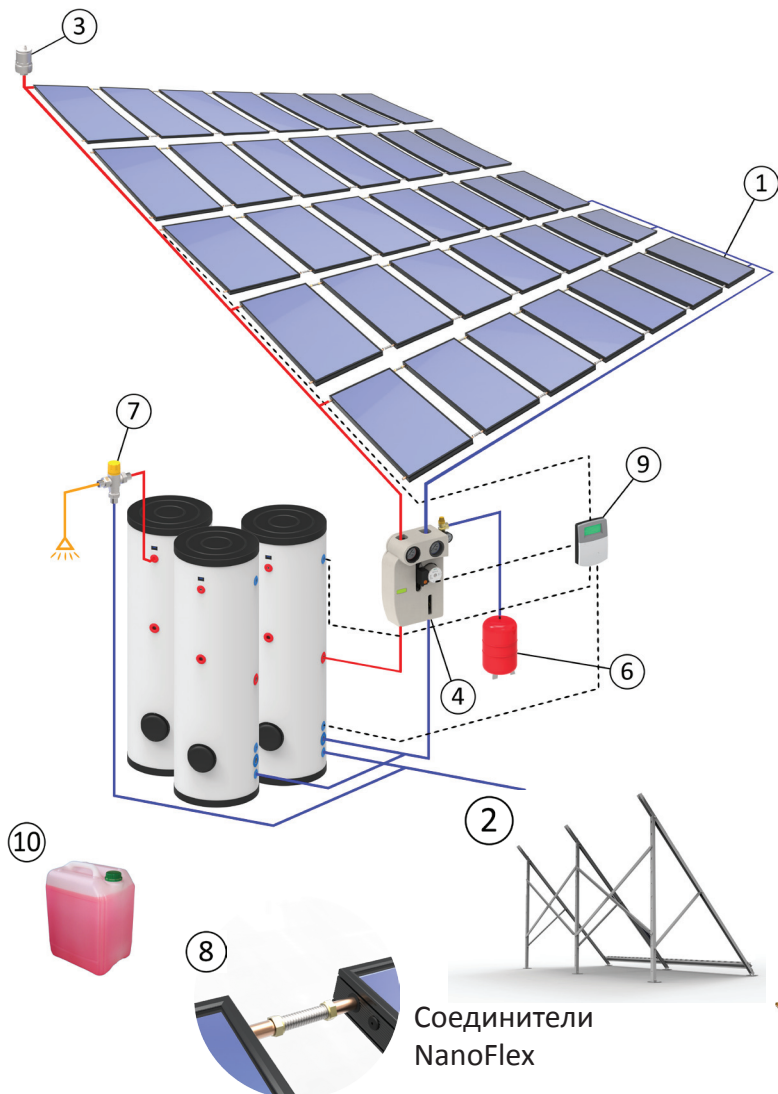
**Стоимость монтажа гелиосистемы составляет 15-40% в зависимости от сложности объекта

***Стоимость включает в себя НДС. Оплата производится в гривнах по курсу НБУ+4% на момент выставления счета (1у.е.=1USD)

****Наклонная кровля подразумевает под собой скат под углом 35-60° к горизонту.

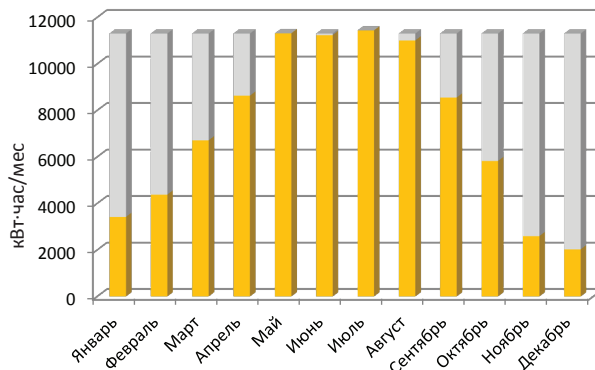
7 000 л. горячей воды/сутки x140

Данное коммерческое предложение рассчитано на ежедневное потребление 7 000 литров в сутки. Такая система идеально подойдет для промышленного объекта, гостиницы, пансионата, больницы или любого другого объекта с высоким потреблением горячей воды.



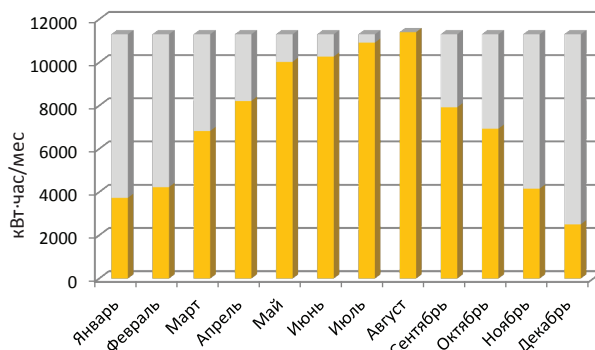
Количество тепла, которое выработает система в Южных регионах Украины

(годовая выработка системы составляет 87 176 кВт-час)



Количество тепла, которое выработает система в Центральных, Западных и Восточных регионах Украины

(годовая выработка системы составляет 87 190 кВт-час)



— Выработываемое тепло от гелиосистемы [кВт х час]
 — Дополнительный нагрев [кВт х час]

Монтажная площадь коллекторного поля для установки на наклонную кровлю	
Центральная часть Украины	Южная часть Украины
102 м ²	92 м ²

№	Наименование	Ед. изм	Цена, у.е.	Кол-во, шт.		Стоимость, у.е.	
				Центральная часть Украины	Южная часть Украины	Центральная часть Украины	Южная часть Украины
1	Плоский солнечный коллектор SPK-F2	шт.	460	51	46	23 460	21 160
2	Комплект креплений для коллектора SPK-F2	шт.	80	51	46	4 080	3 680
3	Воздухоотводчик	шт.	50	8	7	400	350
4	Насосная группа Насос Wilo Star RSG 25/8 + распределительный коллектор HV 60/125	шт.	410	4	4	1 640	1 640
5	Баки накопители Atmosfera, ёмкостью 2500 л. и 2000 л. с 1 теплообменником	шт.	5786/ /4785	2+1	2+1	16 357	16 357
6	Расширительный бак для гелиосистемы, 500 л. и 300л.	шт.	879 / 461	1+1	1+1	1 340	1 340
7	Термостатический смеситель (антиожоговая функция)	шт.	42	1	1	42	42
8	Жидкость для системы Тепро 30-П Солар	л.	2,88	900	850	2 592	2 448
9	Контроллер управления солнечной системой СК868С9	шт.	127	1	1	127	127
10	Соединитель NanoFlex для соединения коллекторов между собой	шт.	8,34	86	78	718	651
Стоимость оборудования:						50 756	47 795

*Ориентировочная стоимость дополнительных материалов для монтажа гелиосистемы(трубопровод, краны, муфты, подрывные клапаны, обратные клапаны, изоляция и т.п.) составляет 10-20% от стоимости оборудования

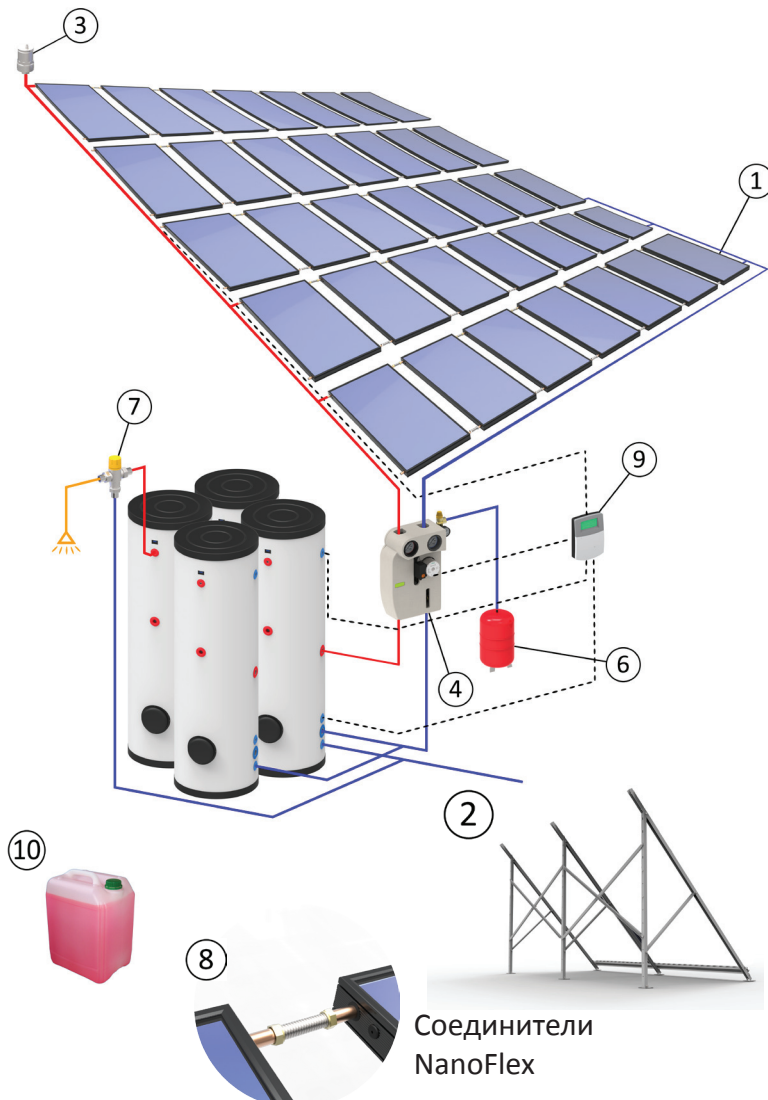
**Стоимость монтажа гелиосистемы составляет 15-40% в зависимости от сложности объекта

***Стоимость включает в себя НДС. Оплата производится в гривнах по курсу НБУ+4% на момент выставления счета (1у.е.=1USD)

****Наклонная кровля подразумевает под собой скат под углом 35-60° к горизонту.

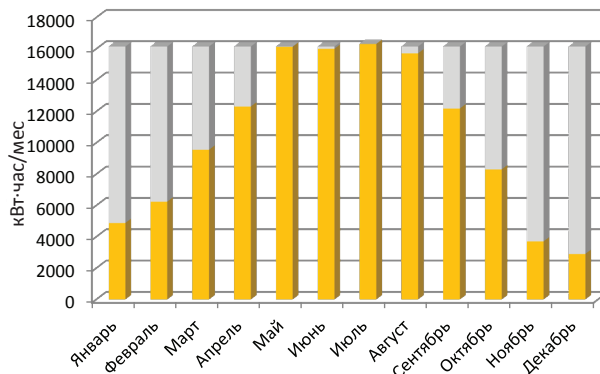
10 000 л. горячей воды/сутки x 200

Данное коммерческое предложение рассчитано на ежедневное потребление 10 000 литров в сутки. Такая система идеально подойдет для промышленного объекта, бассейна, гостиницы, пансионата, больницы или любого другого объекта с высоким потреблением горячей воды.



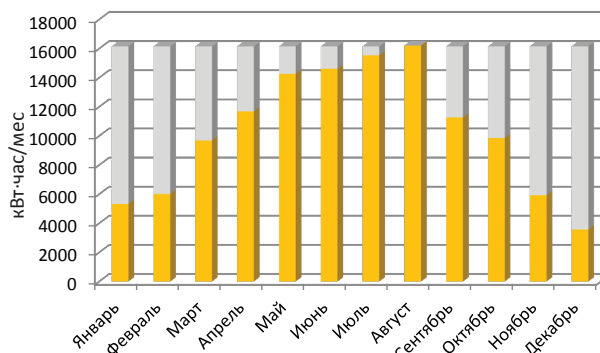
Количество тепла, которое выработает система в Южных регионах Украины

(годовая выработка системы составляет 124 284 кВт·час)



Количество тепла, которое выработает система в Центральных, Западных и Восточных регионах Украины

(годовая выработка системы составляет 123 998 кВт·час)



— Выработываемое тепло от гелиосистемы [кВт х час]
 — Дополнительный нагрев [кВт х час]

Монтажная площадь коллекторного поля для установки на наклонную кровлю	
Центральная часть Украины	Южная часть Украины
152 м ²	136 м ²

№	Наименование	Ед. изм	Цена, у.е.	Кол-во, шт.		Стоимость, у.е.	
				Центральная часть Украины	Южная часть Украины	Центральная часть Украины	Южная часть Украины
1	Плоский солнечный коллектор SPK-F2	шт.	460	76	68	34 960	31 280
2	Комплект креплений для коллектора SPK-F2	шт.	80	76	68	6 080	5 440
3	Воздухоотводчик	шт.	50	11	10	550	500
4	Насосная группа Насос Wilo Star RSG 25/8 + распределительный коллектор HV 60/125	шт.	410	6	5	2460	2 050
5	Баки накопители Atmosfera, ёмкостью 2500 л.	шт.	5786	4	4	23 144	23 144
6	Расширительный бак для гелиосистемы, 500 л.	шт.	879	2	2	1 758	1 758
7	Термостатический смеситель (антиожоговая функция)	шт.	42	1	1	42	42
8	Жидкость для системы Тепро 30-П Солар	л.	2,88	1200	1000	3 456	2 880
9	Контроллер управления солнечной системой СК868С9	шт.	127	1	1	127	127
10	Соединитель NanoFlex для соединения коллекторов между собой	шт.	8,34	130	116	1084	968
Стоимость оборудования:						73 661	68 189

*Ориентировочная стоимость дополнительных материалов для монтажа гелиосистемы (трубопровод, краны, муфты, подрывные клапаны, обратные клапаны, изоляция и т.п.) составляет 10-20% от стоимости оборудования

**Стоимость монтажа гелиосистемы составляет 15-40% в зависимости от сложности объекта

***Стоимость включает в себя НДС. Оплата производится в гривнах по курсу НБУ+4% на момент выставления счета (1у.е.=1USD)

****Наклонная кровля подразумевает под собой скат под углом 35-60° к горизонту.