

Коммерческое предложение  
для систем ГВС  
на вакуумных коллекторах

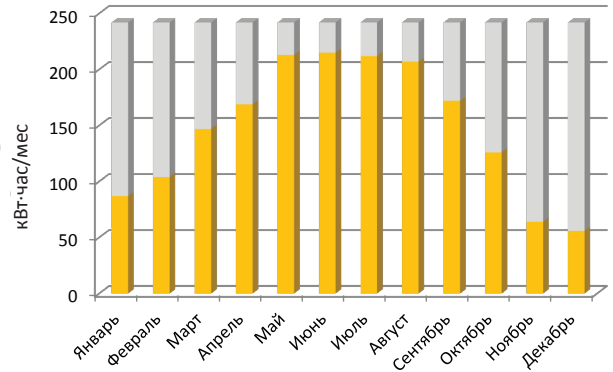
# 150 л. горячей воды/сутки



Данное пакетное предложение рассчитано на ежедневное потребление 150 литров горячей воды в сутки. Такая система идеально подойдет для дачи, коттеджа, индивидуальной установки в квартиру или любого другого объекта рассчитанного на невысокое годовое потребление горячей воды в частном секторе.

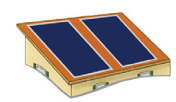
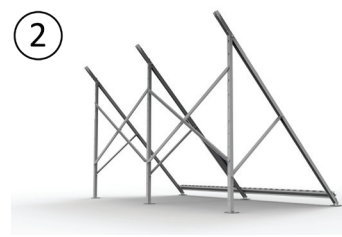
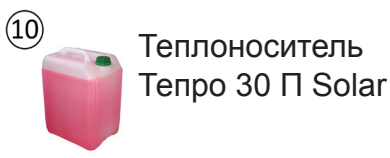
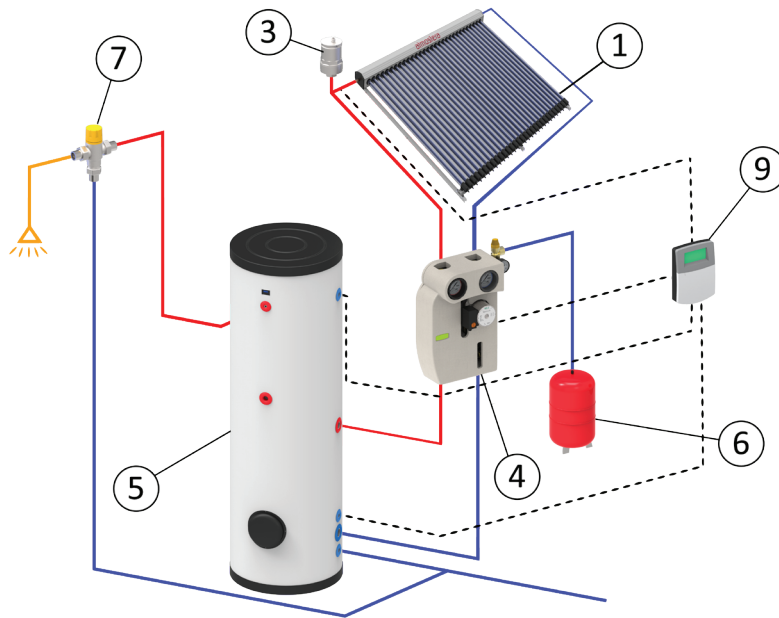
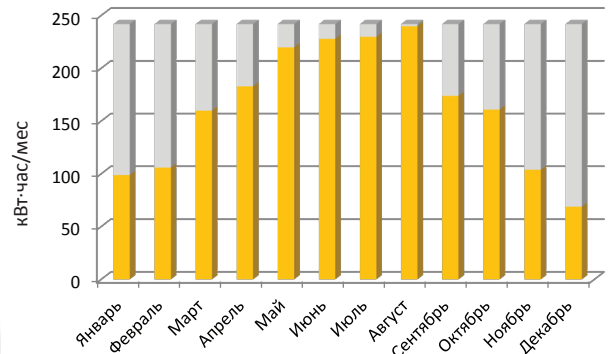
Количество тепла, которое выработает система в Южных регионах Украины

(годовая выработка системы составляет 1 770 кВт-час)



Количество тепла, которое выработает система в Центральных, Западных и Восточных регионах Украины

(годовая выработка системы составляет 1 973 кВт-час)



Монтажная площадь коллекторного поля для установки на наклонную кровлю  
3,5 м<sup>2</sup>

— Выработанное тепло от гелиосистемы [кВт х час]  
— Дополнительный нагрев [кВт х час]

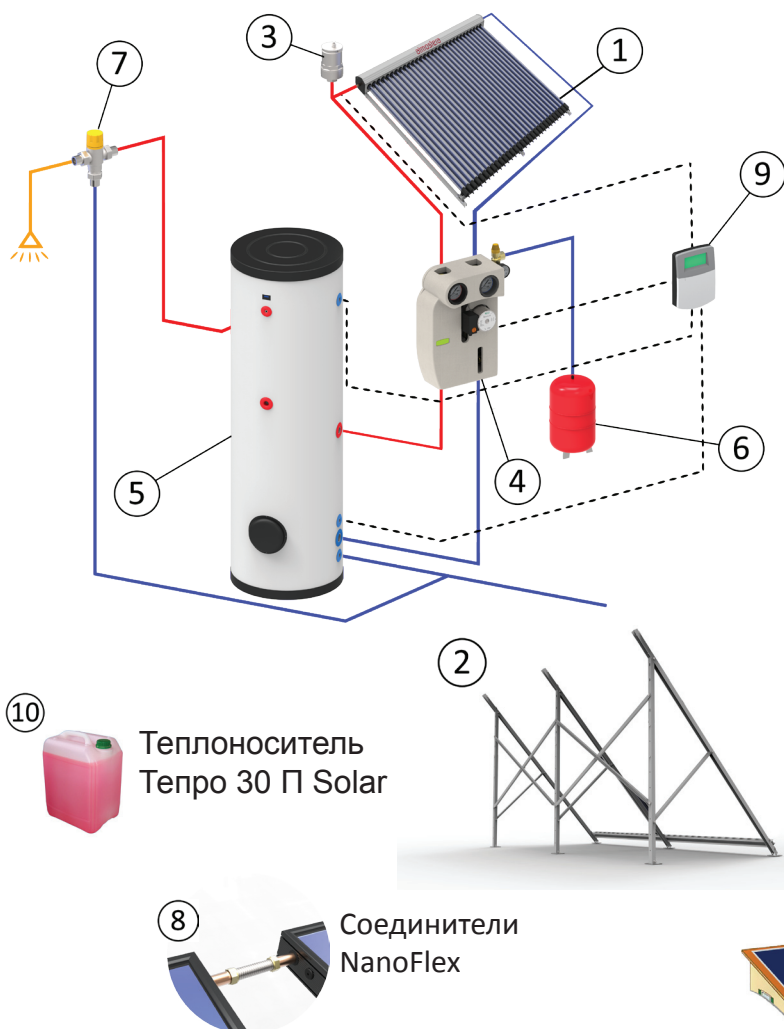
№	Наименование	Ед. изм	Цена, у.е.	Кол-во, шт.	Стоимость, у.е.
1	Вакуумный коллектор СВК-А 20	шт.	760	1	760
2	Комплект креплений для коллектора СВК-А 20	шт.	40	1	40
3	Воздухоотводчик	шт.	50	1	50
4	Одноконтурная солнечная станция S1 Solar 1 3/4' с регулятором и насосом Wilo Star 25/4	шт.	344	1	344
5	Бак-накопитель Atmosfera, ёмкостью 160 л. с 1 теплообменником	шт.	646	1	646
6	Расширительный бак для гелиосистемы, 18 л.	шт.	37	1	37
7	Термостатический смеситель (антиожоговая функция)	шт.	42	1	42
8	Жидкость для системы Тетро 30-П Солар	л.	2,88	20	72
9	Контроллер управления солнечной системой СК868С9	шт.	127	1	127
10	Соединитель NanoFlex для соединения коллекторов между собой	шт.	8,34	1	8,34
<b>Стоимость оборудования:</b>					<b>2 126</b>

\*Ориентировочная стоимость дополнительных материалов для монтажа гелиосистемы(трубопровод, краны, муфты, подрывные клапаны, обратные клапаны, изоляция и т.п.) составляет 10-20% от стоимости оборудования  
 \*\*Стоимость монтажа гелиосистемы составляет 15-40% в зависимости от сложности объекта  
 \*\*\*Стоимость включает в себя НДС. Оплата производится в гривнах по курсу НБУ+4% на момент выставления счета (1у.е.=1USD)  
 \*\*\*\*Наклонная кровля подразумевает под собой скат под углом 35-60° к горизонту.

# 200 л. горячей воды/сутки

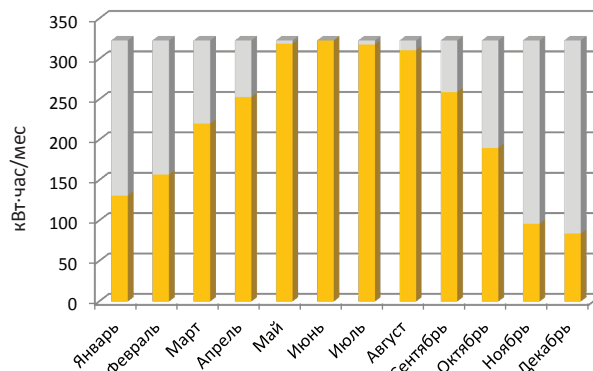


Данное пакетное предложение рассчитано на ежедневное потребление 200 литров горячей воды в сутки. Такая система идеально подойдет для дачи, коттеджа, индивидуальной установки в квартиру или любого другого объекта рассчитанного на среднее годовое потребление горячей воды в частном секторе.



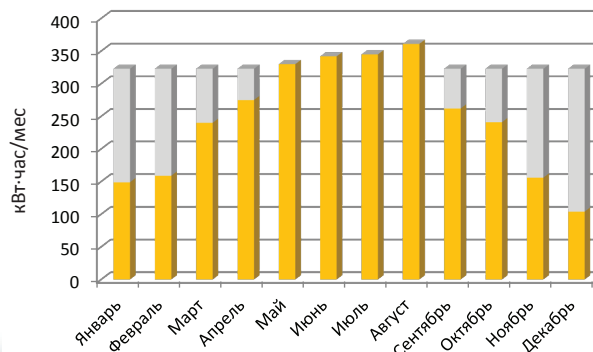
Количество тепла, которое выработает система в Южных регионах Украины

(годовая выработка системы составляет 2 659 кВт·час)



Количество тепла, которое выработает система в Центральных, Западных и Восточных регионах Украины

(годовая выработка системы составляет 2 965 кВт·час)



— Выработанное тепло от гелиосистемы [кВт х час]  
 — Дополнительный нагрев [кВт х час]

Монтажная площадь коллекторного поля для установки на наклонную кровлю  
 5 м<sup>2</sup>

№	Наименование	Ед. изм	Цена, у.е.	Кол-во, шт.	Стоимость, у.е.
1	Вакуумный коллектор СВК-А 30	шт.	1140	1	1140
2	Комплект креплений для коллектора СВК-А 30	шт.	60	1	60
3	Воздухоотводчик	шт.	50	1	50
4	Одноконтурная солнечная станция S1 Solar 1 3/4' с регулятором и насосом Wilo Star 25/4	шт.	344	1	344
5	Бак-накопитель Atmosfera, ёмкостью 200 л. с 1 теплообменником	шт.	700	1	700
6	Расширительный бак для гелиосистемы, 18 л.	шт.	37	1	37
7	Термостатический смеситель (антиожоговая функция)	шт.	42	1	42
8	Жидкость для системы Tepro 30-П Солар	л.	2,88	20	72
9	Контроллер управления солнечной системой СК868С9	шт.	127	1	127
10	Соединитель NanoFlex для соединения коллекторов между собой	шт.	8,34	1	8,34
<b>Стоимость оборудования:</b>					<b>2 453</b>

\* Ориентировочная стоимость дополнительных материалов для монтажа гелиосистемы (трубопровод, краны, муфты, подрывные клапаны, обратные клапаны, изоляция и т.п.) составляет 10-20% от стоимости оборудования

\*\* Стоимость монтажа гелиосистемы составляет 15-40% в зависимости от сложности объекта

\*\*\* Стоимость включает в себя НДС. Оплата производится в гривнах по курсу НБУ+4% на момент выставления счета (1у.е.=1USD)

\*\*\*\* Наклонная кровля подразумевает под собой скат под углом 35-60° к горизонту.



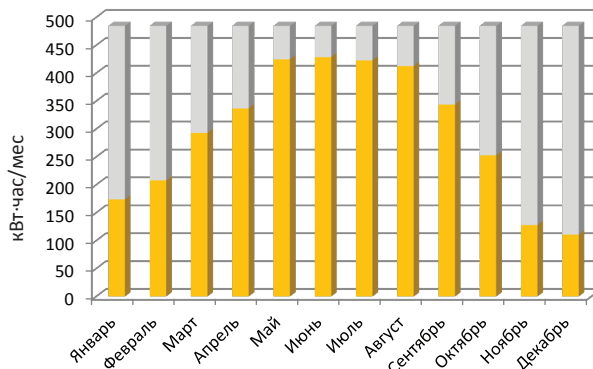


# 300 л. горячей воды/сутки

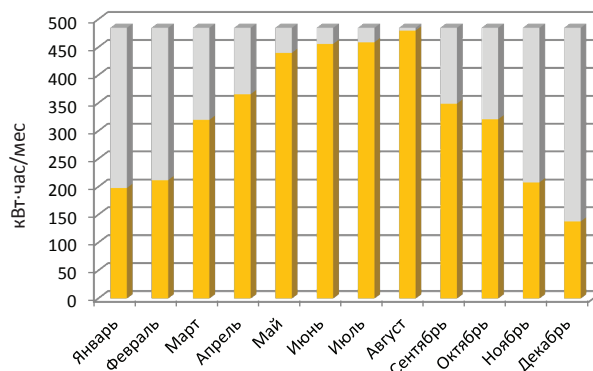
Данное пакетное предложение рассчитано на ежедневное потребление 300 литров горячей воды в сутки. Такая система идеально подойдет для дачи, коттеджа, индивидуальной установки в квартиру или любого другого объекта рассчитанного на высокое годовое потребление горячей воды в частном секторе.

Количество тепла, которое выработает система в Южных регионах Украины

(годовая выработка системы составляет 3 541 кВт·час)

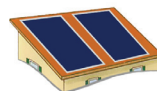
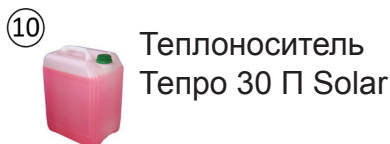
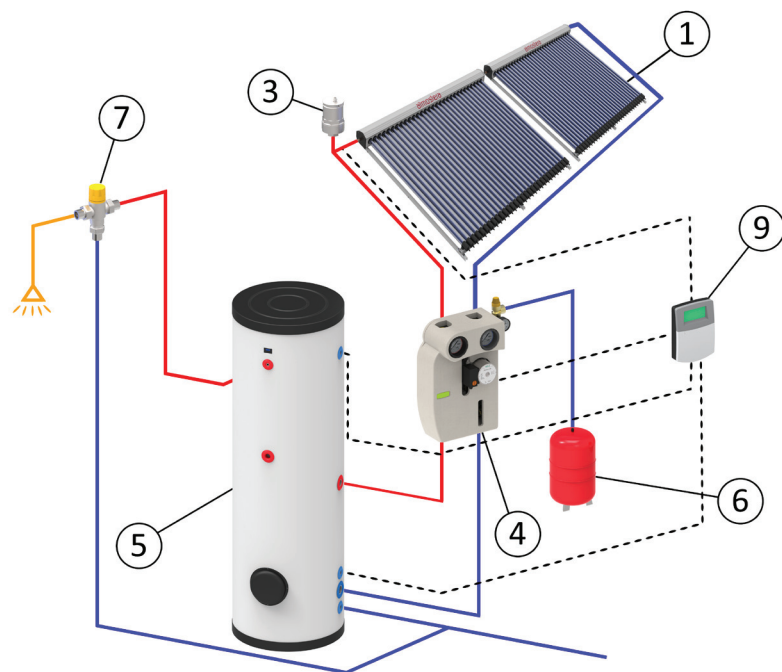


Количество тепла, которое выработает система в Центральных, Западных и Восточных регионах Украины (годовая выработка системы составляет 3 947кВт·час)



— Выработанное тепло от гелиосистемы [кВт х час]  
 — Дополнительный нагрев [кВт х час]

Монтажная площадь коллекторного поля для установки на наклонную кровлю  
**7 м<sup>2</sup>**



№	Наименование	Ед. изм	Цена, у.е.	Кол-во, шт.	Стоимость, у.е.
1	Вакуумный коллектор СВК-А 20	шт.	760	2	1520
2	Комплект креплений для коллектора СВК-А 20	шт.	40	2	80
3	Воздухоотводчик	шт.	50	1	50
4	Одноконтурная солнечная станция S1 Solar 1 3/4' с регулятором и насосом Wilo Star 25/4	шт.	344	1	344
5	Бак-накопитель Atmosfera, ёмкостью 300 л. с 1 теплообменником	шт.	832	1	832
6	Расширительный бак для гелиосистемы, 18 л.	шт.	37	1	37
7	Термостатический смеситель (антиожоговая функция)	шт.	42	1	42
8	Жидкость для системы Тепро 30-П Солар	л.	2,88	25	72
9	Контроллер управления солнечной системой СК868С9	шт.	127	1	127
10	Соединитель NanoFlex для соединения коллекторов между собой	шт.	8,34	1	8,34

**Стоимость оборудования: 3 112**

\*Ориентировочная стоимость дополнительных материалов для монтажа гелиосистемы(трубопровод, краны, муфты, подрывные клапаны, обратные клапаны, изоляция и т.п.) составляет 10-20% от стоимости оборудования

\*\*Стоимость монтажа гелиосистемы составляет 15-40% в зависимости от сложности объекта

\*\*\*Стоимость включает в себя НДС. Оплата производится в гривнах по курсу НБУ+4% на момент выставления счета (1у.е.=1USD)

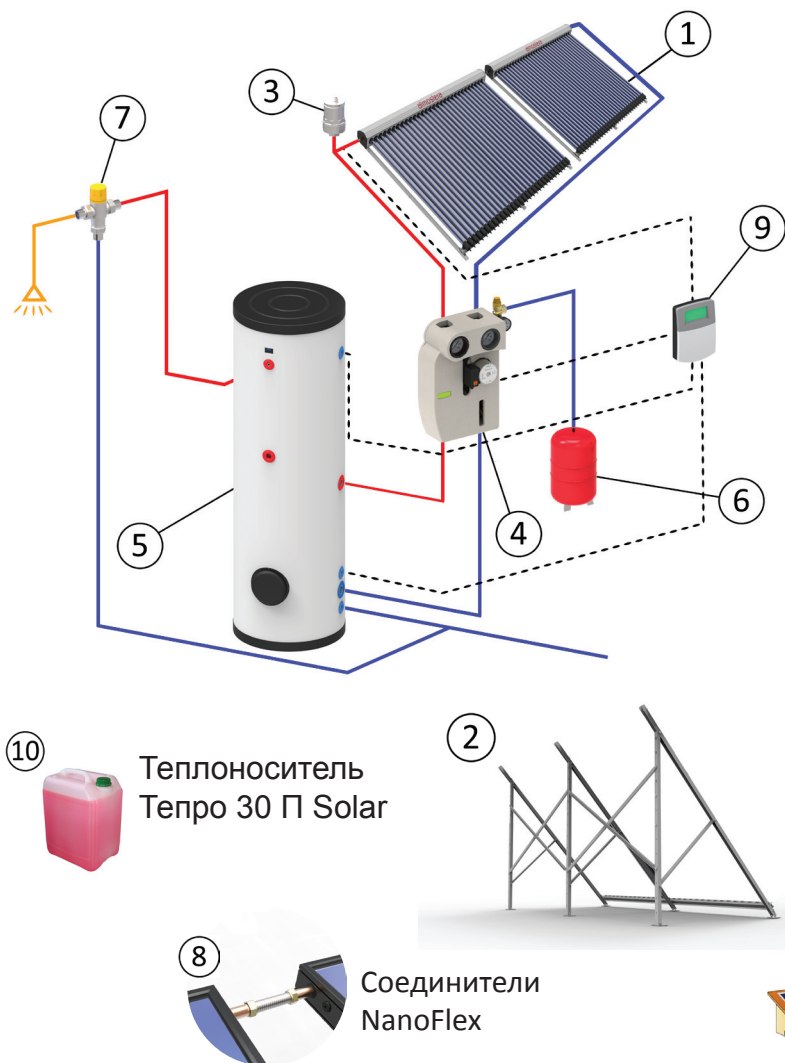
\*\*\*\*Наклонная кровля подразумевает под собой скат под углом 35-60° к горизонту.



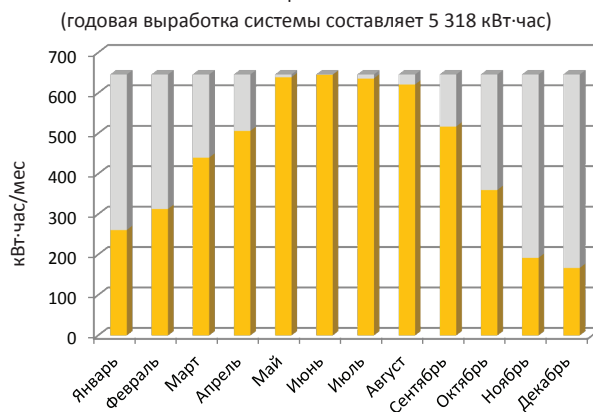
# 400 л. горячей воды/сутки



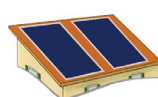
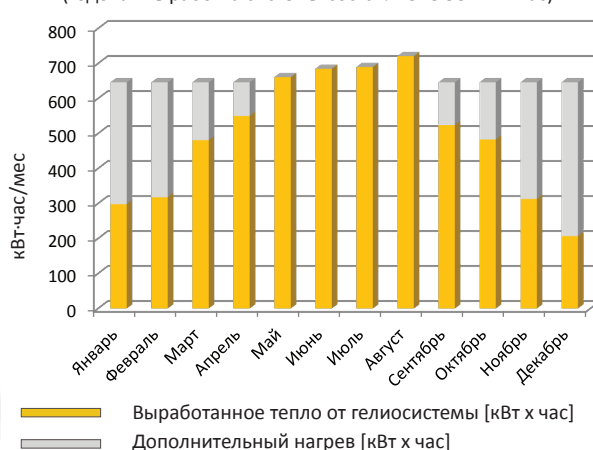
Данное пакетное предложение рассчитано на ежедневное потребление 400 литров горячей воды в сутки. Такая система идеально подойдет для дачи, коттеджа, индивидуальной установки в квартиру или любого другого объекта рассчитанного на высокое годовое потребление горячей воды в частном секторе.



Количество тепла, которое выработает система в Южных регионах Украины



Количество тепла, которое выработает система в Центральных, Западных и Восточных регионах Украины



Монтажная площадь коллекторного поля для установки на наклонную кровлю  
10 м<sup>2</sup>

№	Наименование	Ед. изм	Цена, у.е.	Кол-во, шт.	Стоимость, у.е.
1	Вакуумный коллектор СВК-А 30	шт.	1140	2	2280
2	Комплект креплений для коллектора СВК-А 30	шт.	60	2	120
3	Воздухоотводчик	шт.	50	1	50
4	Одноконтурная солнечная станция S1 Solar 1 3/4' с регулятором и насосом Wilo Star 25/5	шт.	352	1	352
5	Бак-накопитель Atmosfera, ёмкостью 500 л. с 1 теплообменником	шт.	1248	1	1248
6	Расширительный бак для гелиосистемы, 35 л.	шт.	65	1	65
7	Термостатический смеситель (антиожоговая функция)	шт.	42	1	42
8	Жидкость для системы Тепро 30-П Солар	л.	2,88	30	86,5
9	Контроллер управления солнечной системой СК868С9	шт.	127	1	127
10	Соединитель NanoFlex для соединения коллекторов между собой	шт.	8,34	1	8,34
<b>Стоимость оборудования:</b>					<b>4 379</b>

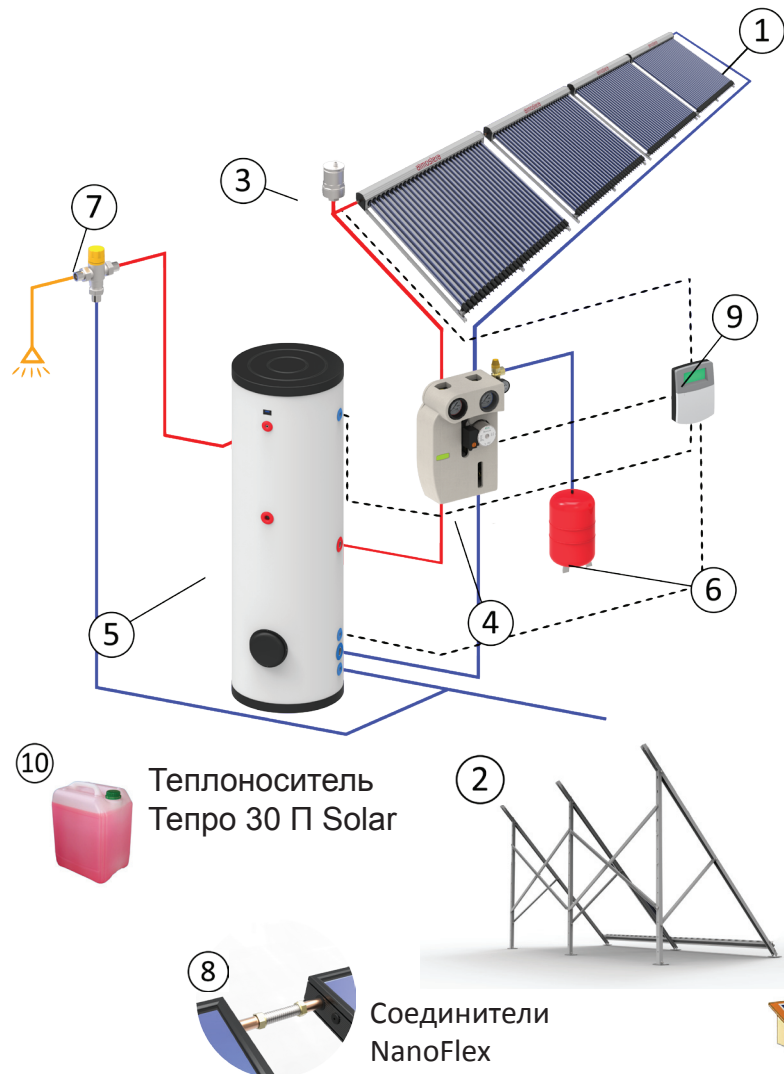
\*Ориентировочная стоимость дополнительных материалов для монтажа гелиосистемы(трубопровод, краны, муфты, подрывные клапаны, обратные клапаны, изоляция и т.п.) составляет 10-20% от стоимости оборудования  
 \*\*Стоимость монтажа гелиосистемы составляет 15-40% в зависимости от сложности объекта  
 \*\*\*Стоимость включает в себя НДС. Оплата производится в гривнах по курсу НБУ+4% на момент выставления счета (1у.е.=1USD)  
 \*\*\*\*Наклонная кровля подразумевает под собой скат под углом 35-60° к горизонту.



# 500 л. горячей воды/сутки

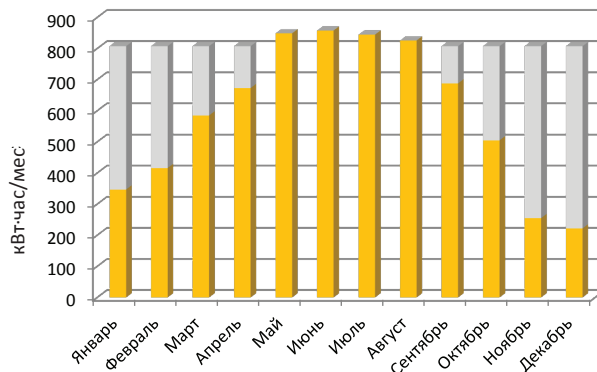


Данное пакетное предложение рассчитано на ежедневное потребление 500 литров горячей воды в сутки. Такая система идеально подойдет для небольшой гостиницы, пансионата, частного дома, ресторана, сауны, бани или любого другого объекта с невысоким круглогодичным потреблением горячей воды.



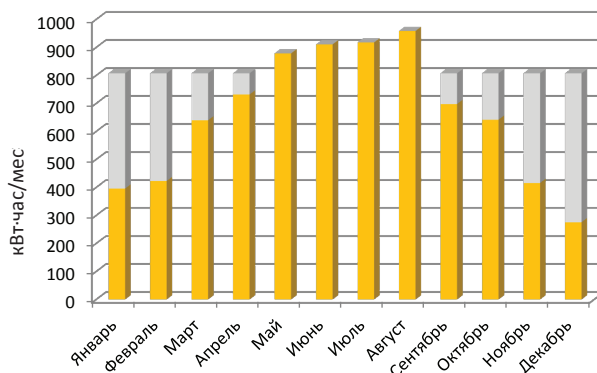
Количество тепла, которое выработает система в Южных регионах Украины

(годовая выработка системы составляет 7 071 кВт·час)



Количество тепла, которое выработает система в Центральных, Западных и Восточных регионах Украины

(годовая выработка системы составляет 7 890 кВт·час)



— Выработанное тепло от гелиосистемы [кВт х час]  
 — Дополнительный нагрев [кВт х час]

Монтажная площадь коллекторного поля для установки на наклонную кровлю  
 13,5 м<sup>2</sup>

№	Наименование	Ед. изм	Цена, у.е.	Кол-во, шт.	Стоимость, у.е.
1	Вакуумный коллектор СВК-А 20	шт.	760	4	3040
2	Комплект креплений для коллектора СВК-А 20	шт.	40	4	160
3	Воздухоотводчик	шт.	50	1	50
4	Одноконтурная солнечная станция S1 Solar 1 3/4' с регулятором и насосом Wilo Star 25/6	шт.	370	1	370
5	Бак-накопитель Atmosfera, ёмкостью 500 л. с 1 теплообменником	шт.	1248	1	1248
6	Расширительный бак для гелиосистемы, 80 л.	шт.	125	1	125
7	Термостатический смеситель (антиожоговая функция)	шт.	42	1	42
8	Жидкость для системы Тепро 30-П Солар	л.	2,88	50	144
9	Контроллер управления солнечной системой СК868С9	шт.	127	1	127
10	Соединитель NanoFlex для соединения коллекторов между собой	шт.	8,34	3	25
<b>Стоимость оборудования:</b>					<b>5 329</b>

\*Ориентировочная стоимость дополнительных материалов для монтажа гелиосистемы(трубопровод, краны, муфты, подрывные клапаны, обратные клапаны, изоляция и т.п.) составляет 10-20% от стоимости оборудования

\*\*Стоимость монтажа гелиосистемы составляет 15-40% в зависимости от сложности объекта

\*\*\*Стоимость включает в себя НДС. Оплата производится в гривнах по курсу НБУ+4% на момент выставления счета (1у.е.=1USD)

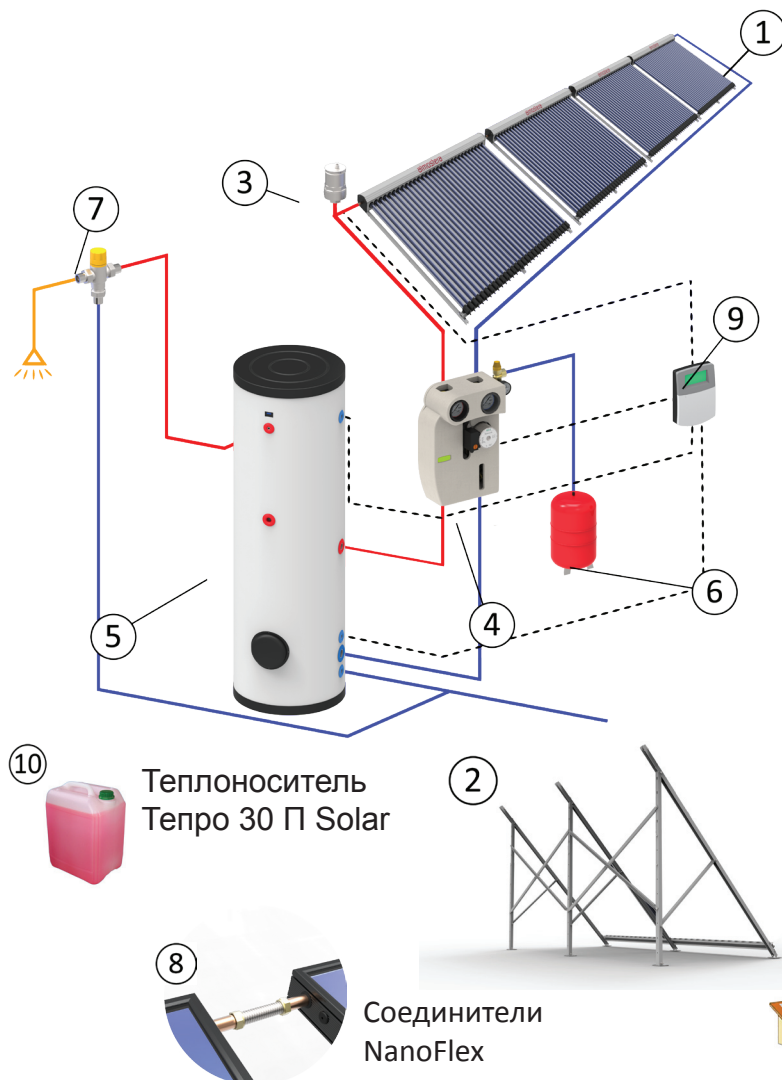
\*\*\*\*Наклонная кровля подразумевает под собой скат под углом 35-60° к горизонту.



# 800 л. горячей воды/сутки

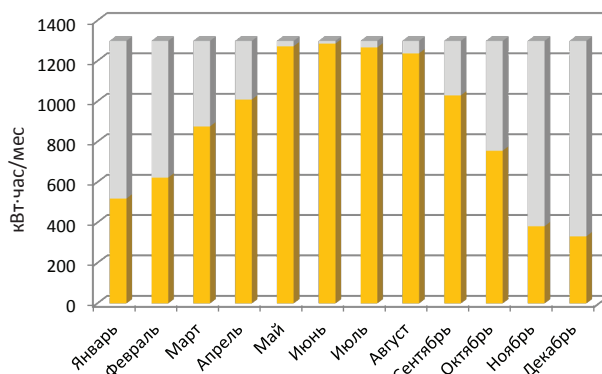


Данное пакетное предложение рассчитано на ежедневное потребление 800 литров горячей воды в сутки. Такая система идеально подойдет для небольшой гостиницы, пансионата, частного дома, ресторана, сауны, бани или любого другого объекта с невысоким круглогодичным потреблением горячей воды.



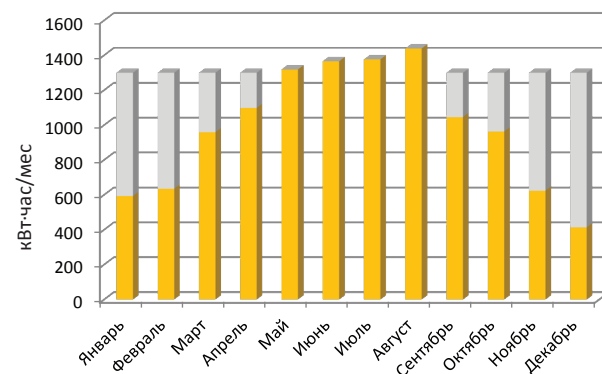
Количество тепла, которое выработает система в Южных регионах Украины

(годовая выработка системы составляет 10 592 кВт-час)



Количество тепла, которое выработает система в Центральных, Западных и Восточных регионах Украины

(годовая выработка системы составляет 11 832 кВт-час)



■ Выработанное тепло от гелиосистемы [кВт х час]  
■ Дополнительный нагрев [кВт х час]

Монтажная площадь коллекторного поля для установки на наклонную кровлю 20 м<sup>2</sup>

№	Наименование	Ед. изм	Цена, у.е.	Кол-во, шт.	Стоимость, у.е.
1	Вакуумный коллектор СВК-А 30	шт.	1140	4	4560
2	Комплект креплений для коллектора СВК-А 30	шт.	60	4	240
3	Воздухоотводчик	шт.	50	1	50
4	Одноконтурная солнечная станция S1 Solar 1 3/4' с регулятором и насосом Wilo Star 25/6	шт.	370	1	370
5	Бак-накопитель Atmosfera, ёмкостью 800 л. с 1 теплообменником	шт.	2040	1	2040
6	Расширительный бак для гелиосистемы, 80 л.	шт.	125	1	125
7	Термостатический смеситель (антиожоговая функция)	шт.	42	1	42
8	Жидкость для системы Тепло 30-П Солар	л.	2,88	50	144
9	Контроллер управления солнечной системой СК868С9	шт.	127	1	127
10	Соединитель NanoFlex для соединения коллекторов между собой	шт.	8,34	3	25

**Стоимость оборудования: 7 723**

\*Ориентировочная стоимость дополнительных материалов для монтажа гелиосистемы (трубопровод, краны, муфты, подрывные клапаны, обратные клапаны, изоляция и т.п.) составляет 10-20% от стоимости оборудования

\*\*Стоимость монтажа гелиосистемы составляет 15-40% в зависимости от сложности объекта

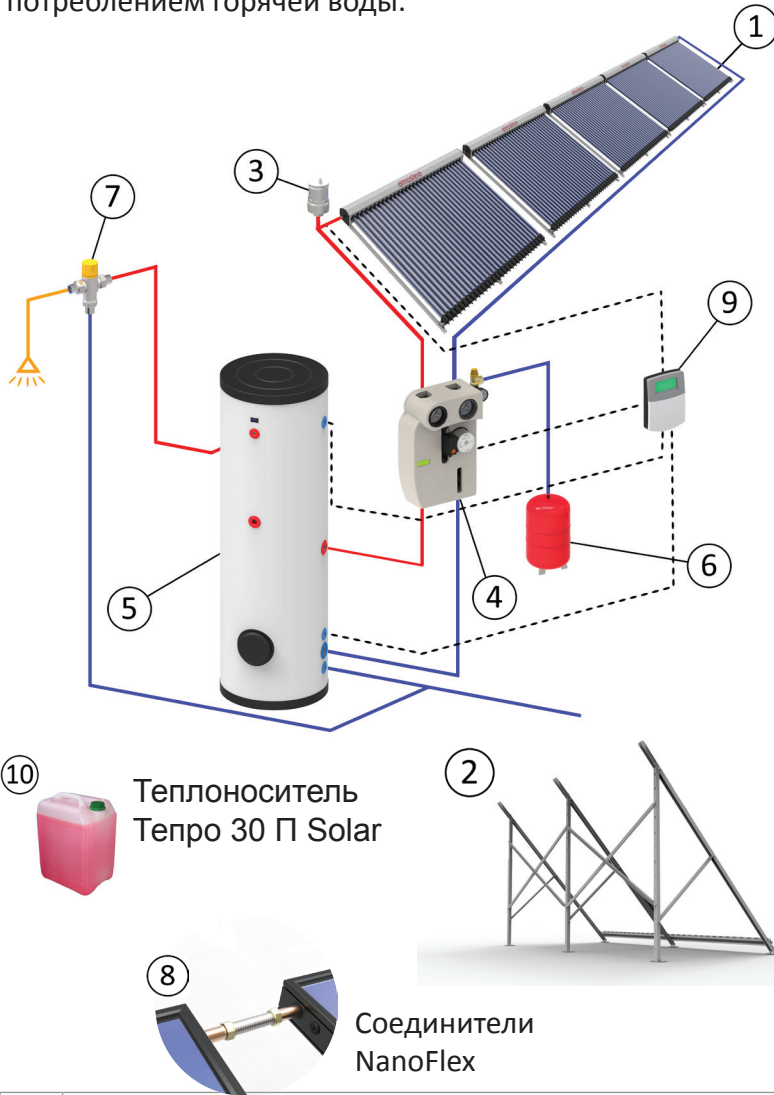
\*\*\*Стоимость включает в себя НДС. Оплата производится в гривнах по курсу НБУ+4% на момент выставления счета (1у.е.=1USD)

\*\*\*\*Наклонная кровля подразумевает под собой скат под углом 35-60° к горизонту.

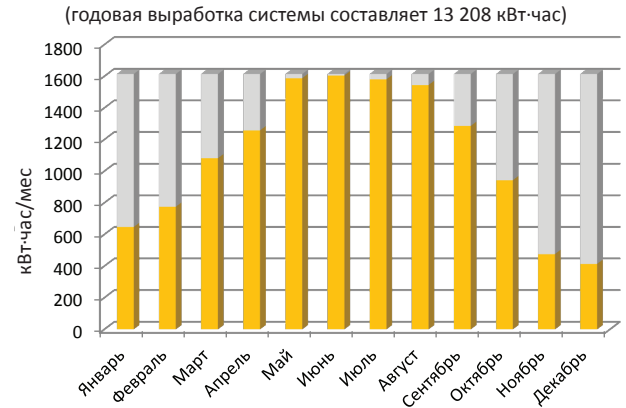


# 1 000 л. горячей воды/сутки

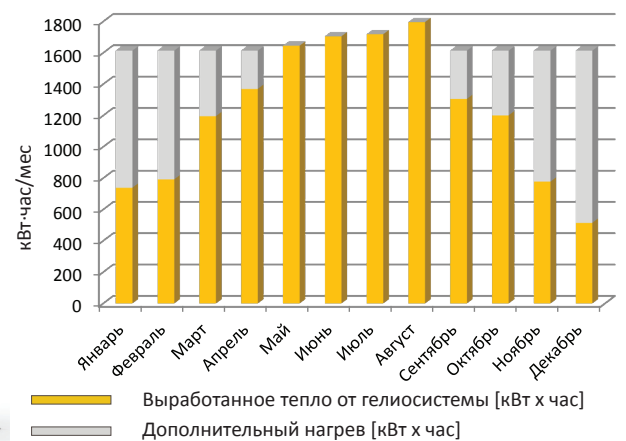
Данное пакетное предложение рассчитано на ежедневное потребление 1 000 литров горячей воды в сутки. Такая система идеально подойдет для гостиницы, пансионата, АЗС, больницы, спортивного комплекса, промышленного объекта или любого другого объекта с круглогодичным потреблением горячей воды.



Количество тепла, которое выработает система в Южных регионах Украины



Количество тепла, которое выработает система в Центральных, Западных и Восточных регионах Украины



— Выработанное тепло от гелиосистемы [кВт х час]  
 — Дополнительный нагрев [кВт х час]

Монтажная площадь коллекторного поля для установки на наклонную кровлю  
 24,5 м<sup>2</sup>

№	Наименование	Ед. изм	Цена, у.е.	Кол-во, шт.	Стоимость, у.е.
1	Вакуумный коллектор СВК-А 30	шт.	1140	5	5700
2	Комплект креплений для коллектора СВК-А 30	шт.	60	5	300
3	Воздухоотводчик	шт.	50	1	50
4	Одноконтурная солнечная станция S1 Solar 1 3/4' с регулятором и насосом Wilo Star 25/7	шт.	410	1	410
5	Бак-накопитель Atmosfera, ёмкостью 1000 л. с 1 теплообменником	шт.	2764	1	2764
6	Расширительный бак для гелиосистемы, 105 л.	шт.	175	1	175
7	Термостатический смеситель (антиожоговая функция)	шт.	42	1	42
8	Жидкость для системы Тепро 30-П Солар	л.	2,88	75	216
9	Контроллер управления солнечной системой СК868С9	шт.	127	1	127
10	Соединитель NanoFlex для соединения коллекторов между собой	шт.	8,34	4	33,36
<b>Стоимость оборудования:</b>					<b>9 817</b>

\*Ориентировочная стоимость дополнительных материалов для монтажа гелиосистемы (трубопровод, краны, муфты, подрывные клапаны, обратные клапаны, изоляция и т.п.) составляет 10-20% от стоимости оборудования

\*\*Стоимость монтажа гелиосистемы составляет 15-40% в зависимости от сложности объекта

\*\*\*Стоимость включает в себя НДС. Оплата производится в гривнах по курсу НБУ+4% на момент выставления счета (1у.е.=1USD)

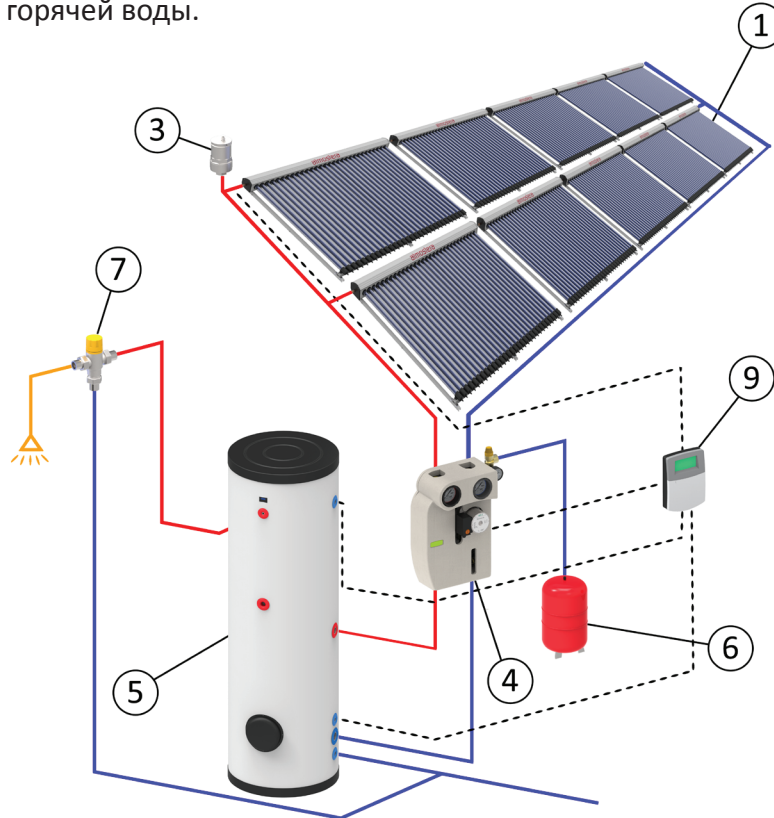
\*\*\*\*Наклонная кровля подразумевает под собой скат под углом 35-60° к горизонту.





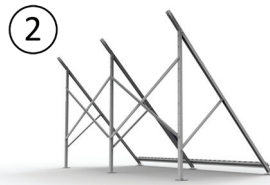
# 2 000 л. горячей воды/сутки x40

Данное пакетное предложение рассчитано на ежедневное потребление 2 000 литров горячей воды в сутки. Такая система идеально подойдет для гостиницы, пансионата, АЗС, больницы, спортивного комплекса, промышленного объекта или любого другого объекта с круглогодичным потреблением горячей воды.

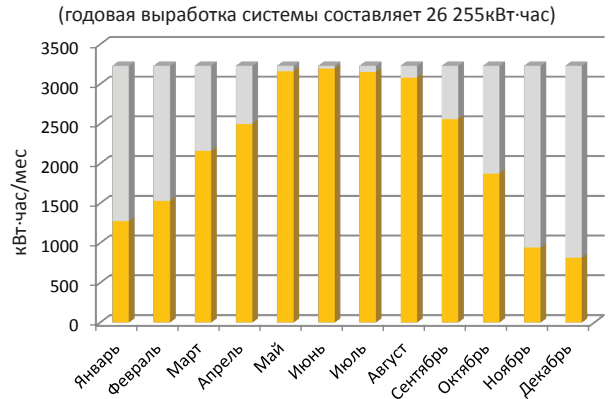


10 **Теплоноситель Тетро 30 П Solar**

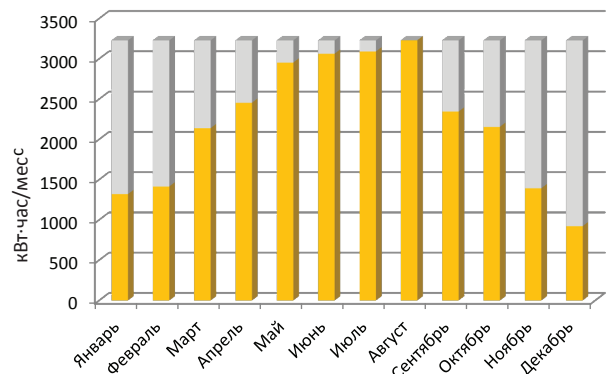
8 **Соединители NanoFlex**



1 Количество тепла, которое выработает система в Южных регионах Украины



9 Количество тепла, которое выработает система в Центральных, Западных и Восточных регионах Украины



— Выработанное тепло от гелиосистемы [кВт х час]  
 — Дополнительный нагрев [кВт х час]

Монтажная площадь коллекторного поля для установки на наклонную кровлю

Центральная часть Украины	Южная часть Украины
49 м <sup>2</sup>	44,1 м <sup>2</sup>

№	Наименование	Ед. изм.	Цена, у.е.	Кол-во, шт.		Стоимость, у.е.	
				Центральная часть Украины	Южная часть Украины	Центральная часть Украины	Южная часть Украины
1	Вакуумный коллектор СВК-А 30	шт.	1140	10	9	11400	10260
2	Комплект креплений для коллектора СВК-А 30	шт.	60	10	9	600	540
3	Воздухоотводчик	шт.	50	2	2	100	100
4	Одноконтурная солнечная станция S1 Solar 1 3/4' с регулятором и насосом Wilo Star 25/7	шт.	410	1	1	410	410
5	Бак-накопитель Atmosfera, ёмкостью 2000 л. с 1 теплообменником	шт.	4785	1	1	4785	4785
6	Расширительный бак для гелиосистемы, 150 л.	шт.	220	1	1	220	220
7	Термостатический смеситель (антиожоговая функция)	шт.	42	1	1	42	42
8	Жидкость для системы Тетро 30-П Солар	л.	2,88	100	90	288	259,2
9	Контроллер управления солнечной системой СК868С9	шт.	127	1	1	127	127
10	Соединитель NanoFlex для соединения коллекторов между собой	шт.	8,34	8	7	66,72	58,38
<b>Стоимость оборудования:</b>						<b>18 039</b>	<b>16 802</b>

\*Ориентировочная стоимость дополнительных материалов для монтажа гелиосистемы (трубопровод, краны, муфты, подрывные клапаны, обратные клапаны, изоляция и т.п.) составляет 10-20% от стоимости оборудования

\*\*Стоимость монтажа гелиосистемы составляет 15-40% в зависимости от сложности объекта

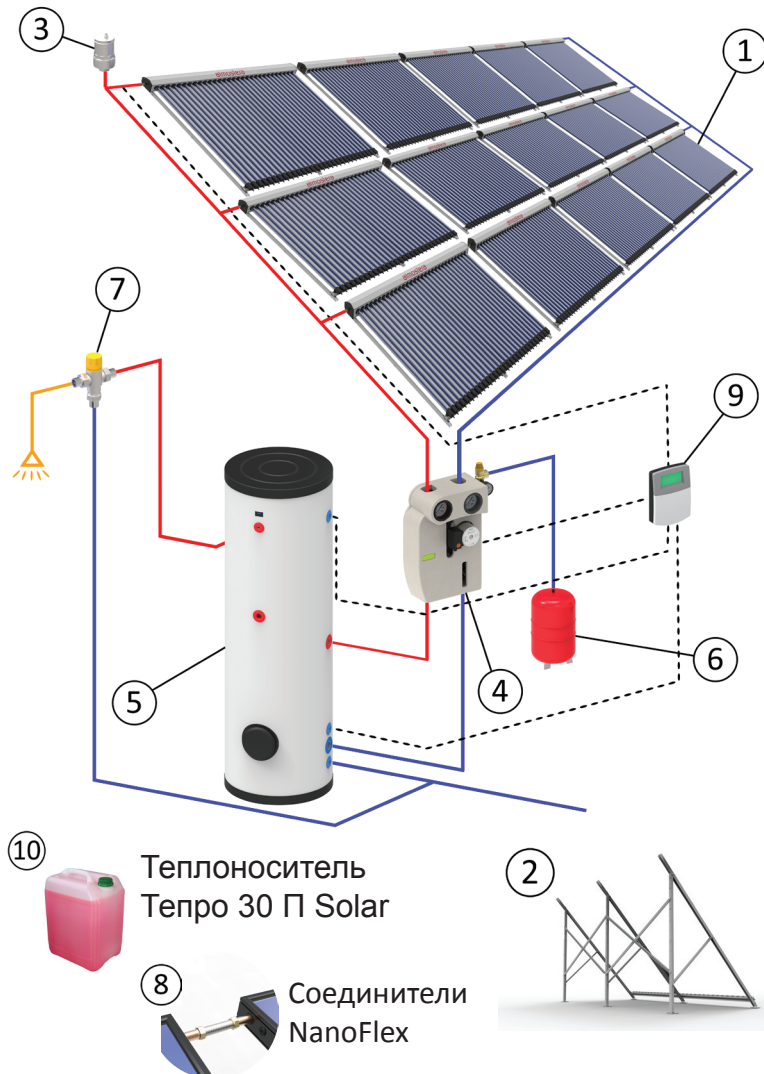
\*\*\*Стоимость включает в себя НДС. Оплата производится в гривнах по курсу НБУ+4% на момент выставления счета (1у.е.=1USD)

\*\*\*\*Наклонная кровля подразумевает под собой скат под углом 35-60° к горизонту.

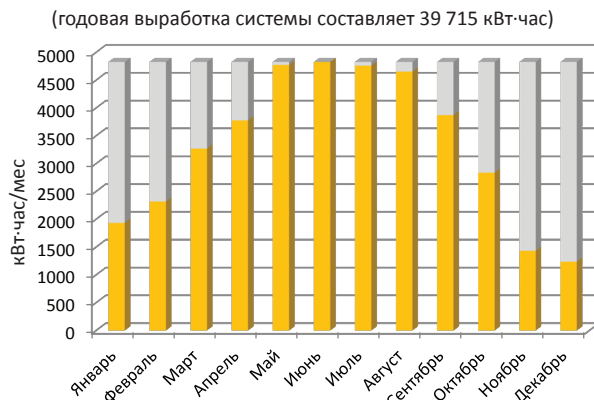


# 3 000 л. горячей воды/сутки x60

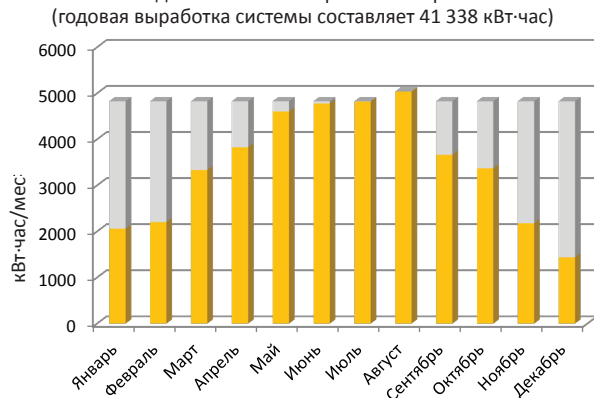
Данное пакетное предложение рассчитано на ежедневное потребление 3 000 литров горячей воды в сутки. Такая система идеально подойдет для гостиницы, пансионата, АЗС, больницы, спортивного комплекса, промышленного объекта или любого другого объекта с круглогодичным потреблением горячей воды.



Количество тепла, которое выработает система в Южных регионах Украины



Количество тепла, которое выработает система в Центральных, Западных и Восточных регионах Украины



■ Выработанное тепло от геосистемы [кВт х час]  
■ Дополнительный нагрев [кВт х час]

Монтажная площадь коллекторного поля для установки на наклонную кровлю	
Центральная часть Украины	Южная часть Украины
73,5 м <sup>2</sup>	69 м <sup>2</sup>

№	Наименование	Ед. изм	Цена, у.е.	Кол-во, шт.		Стоимость, у.е.	
				Центральная часть Украины	Южная часть Украины	Центральная часть Украины	Южная часть Украины
1	Вакуумный коллектор СВК-А 30	шт.	1140	15	14	17100	15960
2	Комплект креплений для коллектора СВК-А 30	шт.	60	15	14	900	840
3	Воздухоотводчик	шт.	50	3	3	150	150
4	Насосная группа Насос Wilo Star RSG 25/8 + распределительный коллектор HV 60/125	шт.	792	2	2	1582	1584
5	Бак-накопитель Atmosfera, ёмкостью 1500 л. с 1 теплообменником	шт.	4220	2	2	8440	8440
6	Расширительный бак для геосистемы, 250 л.	шт.	347	1	1	347	347
7	Термостатический смеситель (антиожоговая функция)	шт.	42	1	1	42	42
8	Жидкость для системы Tepro 30-П Солар	л.	2,88	170	160	490	461
9	Контроллер управления солнечной системой СК868С9	шт.	127	1	1	127	127
10	Соединитель NanoFlex для соединения коллекторов между собой	шт.	8,34	12	11	100	92
<b>Стоимость оборудования:</b>						<b>29 353</b>	<b>28 116</b>

\*Ориентировочная стоимость дополнительных материалов для монтажа геосистемы(трубопровод, краны, муфты, подрывные клапаны, обратные клапаны, изоляция и т.п.) составляет 10-20% от стоимости оборудования

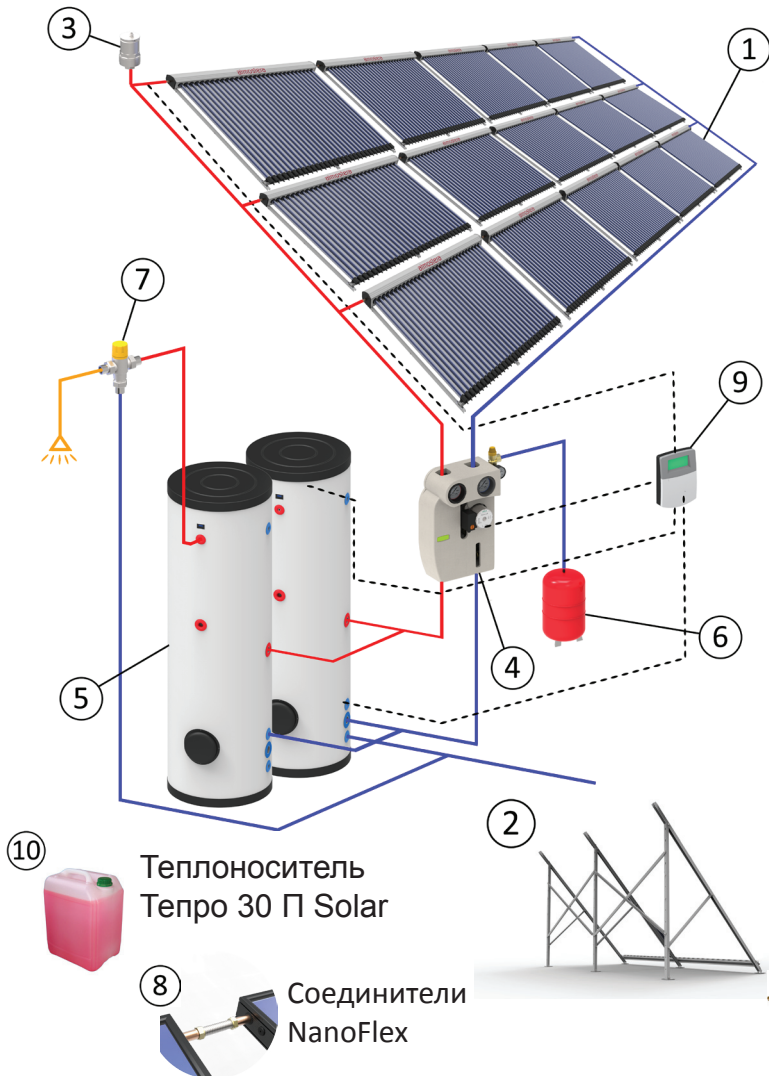
\*\*Стоимость монтажа геосистемы составляет 15-40% в зависимости от сложности объекта

\*\*\*Стоимость включает в себя НДС. Оплата производится в гривнах по курсу НБУ+4% на момент выставления счета (1у.е.=1USD)

\*\*\*\*Наклонная кровля подразумевает под собой скат под углом 35-60° к горизонту.

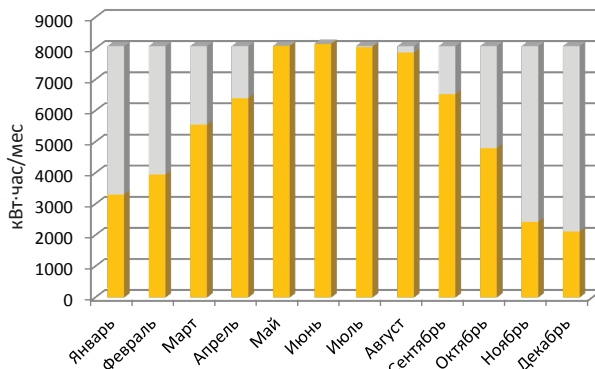
# 5 000 л. горячей воды/сутки x100

Данное пакетное предложение рассчитано на ежедневное потребление 5 000 литров горячей воды в сутки. Такая система идеально подойдет для гостиницы, пансионата, АЗС, больницы, спортивного комплекса, промышленного объекта или любого другого объекта с круглогодичным потреблением горячей воды.



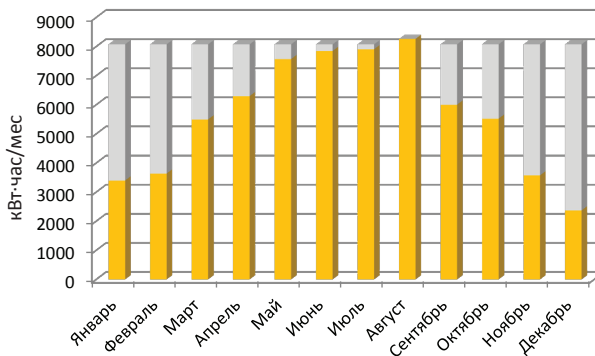
Количество тепла, которое выработает система в Южных регионах Украины

(годовая выработка системы составляет 67 273 кВт·час)



Количество тепла, которое выработает система в Центральных, Западных и Восточных регионах Украины

(годовая выработка системы составляет 67 901 кВт·час)



— Выработанное тепло от гелиосистемы [кВт х час]  
 — Дополнительный нагрев [кВт х час]

Монтажная площадь коллекторного поля для установки на наклонную кровлю

Центральная часть Украины	Южная часть Украины
127,5 м <sup>2</sup>	118 м <sup>2</sup>

№	Наименование	Ед. изм	Цена, у.е.	Кол-во, шт.		Стоимость, у.е.	
				Центральная часть Украины	Южная часть Украины	Центральная часть Украины	Южная часть Украины
1	Вакуумный коллектор СВК-А 30	шт.	1140	26	24	29 640	27 360
2	Комплект креплений для коллектора СВК-А 30	шт.	60	26	24	1560	1440
3	Воздухоотводчик	шт.	50	6	5	300	250
4	Насосная группа Насос Wilo Star RSG 25/8 + распределительный коллектор HV 60/125	шт.	792	3	3	2376	2376
5	Бак-накопитель Atmosfera, ёмкостью 2500 л. с 1 теплообменником	шт.	5786	2	2	11 572	11 572
6	Расширительный бак для гелиосистемы, 500 л.	шт.	879	1	1	879	879
7	Термостатический смеситель (антиожоговая функция)	шт.	42	1	1	42	42
8	Жидкость для системы Тепро 30-П Солар	л.	2,88	250	240	720	690
9	Контроллер управления солнечной системой СК868С9	шт.	127	1	1	127	127
10	Соединитель NanoFlex для соединения коллекторов между собой	шт.	8,34	20	19	167	158
<b>Стоимость оборудования:</b>						<b>47 383</b>	<b>44 894</b>

\*Ориентировочная стоимость дополнительных материалов для монтажа гелиосистемы (трубопровод, краны, муфты, подрывные клапаны, обратные клапаны, изоляция и т.п.) составляет 10-20% от стоимости оборудования

\*\*Стоимость монтажа гелиосистемы составляет 15-40% в зависимости от сложности объекта

\*\*\*Стоимость включает в себя НДС. Оплата производится в гривнах по курсу НБУ+4% на момент выставления счета (1у.е.=1USD)

\*\*\*\*Наклонная кровля подразумевает под собой скат под углом 35-60° к горизонту.