



## СЕРВОПРИВІД З ЕЛЕКТРОННОЮ ФУНКЦІЄЮ БЕЗПЕКИ

20 Нм | КЕРУВАННЯ 2-ТОЧКОВЕ



Вигляд пристрою може відрізнятися від представленого на ілюстрації. Технічні дані можуть змінюватися.

### СЕРІЯ NECA...20 (S1)

Обертіві сервоприводи серії NECA з електронною функцією безпеки Electronic Return® (ER) призначені для застосування в системах опалення, вентиляції та кондиціонування повітря, а також в лабораторіях.

Electronic Return® (ER) утримує роботу сервопривода під час коротких перерв в живленні, не довших, ніж 4 с. У разі довших перерв у живленні сервопривід встановлює заслінку або клапан в попередньо запрограмоване положення.

- Зусилля 20 Нм
- Площа повітряної заслінки 4,0 м<sup>2</sup>
- Живлення 24 В AC/DC і 230 В AC
- Керування 2-точкове
- Кнопка ручного перемикаччя
- Розміри штоку: круглий Ø 12...20 мм / квадратний 11...14 мм
- Мінімальна довжина штоку 50 мм
- Напрямок обертання обирається перемикачем
- Регульований кут обертання
- Під'єднувальний кабель 1 м
- Допоміжні регульовані 2 SPDT-контакти опційно
- За бажанням версії індивідуальні

#### ТАБЛИЦЯ ВИБОРУ МОДЕЛІ

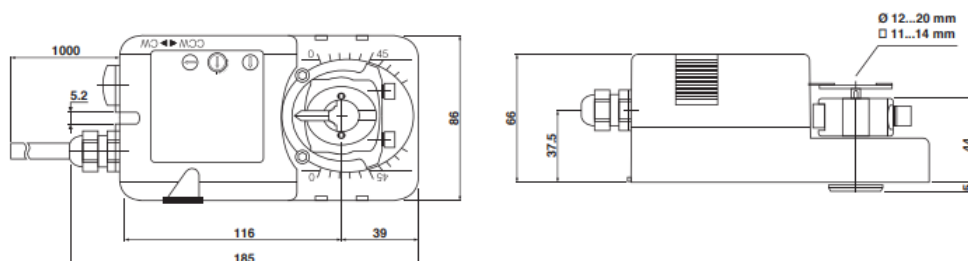
| Зусилля | Час руху   | Час повернення-функція безпеки | Живлення        | Допоміжний контакт      | Модель/Тип   |
|---------|------------|--------------------------------|-----------------|-------------------------|--------------|
| 20 Нм   | 90...100 с | 70 с                           | 24 В AC/DC ±10% | Ні                      | NECA 1-20    |
| 20 Нм   | 90...100 с | 70 с                           | 24 В AC/DC ±10% | 2 x SPDT (регульований) | NECA 1-20 S1 |
| 20 Нм   | 90...100 с | 70 с                           | 230 В AC ±10%   | Ні                      | NECA 2-20    |
| 20 Нм   | 90...100 с | 70 с                           | 230 В AC ±10%   | 2 x SPDT (регульований) | NECA 2-20 S1 |



## СЕРВОПРИВІД З ЕЛЕКТРОННОЮ ФУНКЦІЄЮ БЕЗПЕКИ

20 Нм | КЕРУВАННЯ 2-ТОЧКОВЕ

РОЗМІРИ СЕРВОПРИВОДА [мм]



### ТЕХНІЧНІ ДАНІ

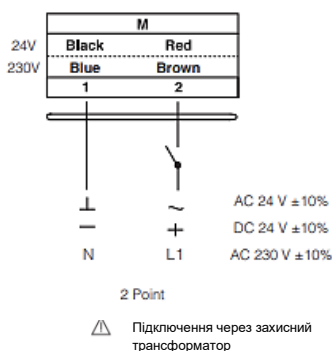
|   | NECA 1-20 (S1)                        | NECA 2-20 (S1)                        |
|---|---------------------------------------|---------------------------------------|
| Зусилля                                       | 20 Нм                                 | 20 Нм                                 |
| Площа повітряної заслінки                     | 4.0 м <sup>2</sup>                    | 4.0 м <sup>2</sup>                    |
| Розміри штоку                                 | Ø 10...17 мм / □ 5...12 мм            | Ø 10...17 мм / □ 5...12 мм            |
| Живлення                                      | AC/DC 24 В ± 10%                      | AC 230 В ± 10%                        |
| Частота                                       | 50...60 Гц                            | 50...60 Гц                            |
| Сигнал керування (вхід)                       | 2-точкове керування                   | 2-точкове керування                   |
| Споживча потужність:                          |                                       |                                       |
| o Робота                                      | 7.2 Вт                                | 7.2 Вт                                |
| o В кінцевому положенні                       | 1.2 Вт                                | 1.2 Вт                                |
| Номінальна потужність                         | 10.0 ВА                               | 10.0 ВА                               |
| Ступінь захисту                               | III Ⓢ                                 | II Ⓢ                                  |
| Максимальне навантаження допоміжного контакту | 3(1.5) А/AC 250 В                     | 3(1.5) А/AC 250 В                     |
| Електричне підключення                        | 1 м кабель                            | 1 м кабель                            |
| Кут обертання                                 | 90° (95° механічне обмеження)         | 90° (95° механічне обмеження)         |
| Маса  | 1.2 кг                                | 1.2 кг                                |
| Термін дії                                    | 60,000 циклів                         | 60,000 циклів                         |
| Рівень акустичного шуму                       | < 45 dB (A)                           | < 45 dB (A)                           |
| Ступінь захисту корпусу                       | IP54                                  | IP54                                  |
| Діапазон робочих температур                   | -20°...50° згідно з IEC 721-3-3       | -20°...50° згідно з IEC 721-3-3       |
| Температура зберігання                        | -30°...+60°С/IEC 721-3-2              | -30°...+60°С/IEC 721-3-2              |
| Вологість                                     | 5%...95% RH без конденсації/EN        | 5%...95% RH без конденсації/EN        |
| Технічне обслуговування                       | Не потребує технічного обслуговування | Не потребує технічного обслуговування |
| Принцип дії                                   | Тип I / EN 60730-1                    | Тип I / EN 60730-1                    |
| Електромагнітна сумісність                    | CE & ISO 9000 EN / EEC                | CE & ISO 9000 EN / EEC                |



## СЕРВОПРИВІД З ЕЛЕКТРОННОЮ ФУНКЦІЄЮ БЕЗПЕКИ

20 Нм | КЕРУВАННЯ 2-ТОЧКОВЕ

Схема підключень NECA...20 (S1)  
Живлення AC/DC 24 В / AC 230 В



### ■ Зміна напрямку обертання сервопривода NECA...20 (S1)

Заводська установка: CW.  
Напрямок обертання можна змінювати перемикачем CW/CCW, який знаходиться на корпусі сервопривода.

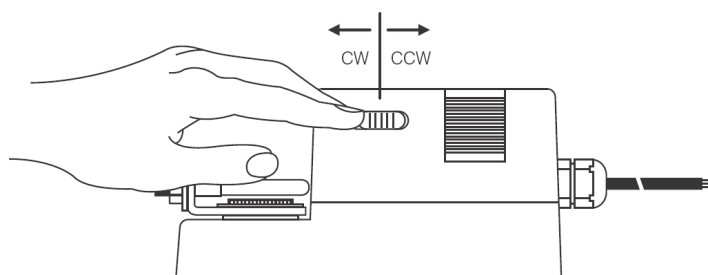
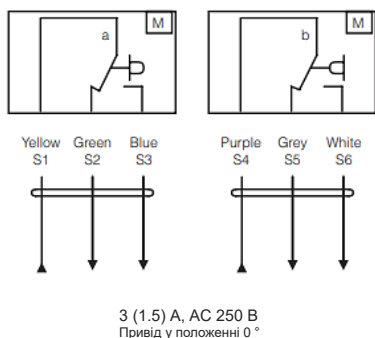


Схема підключень NECA...20 (S1)  
Допоміжний перемикач



### ■ Допоміжний перемикач NECA...20 (S1)

Переключіть заводські налаштування **a** на 5°.  
Допоміжний перемикач може бути оптимально відрегульований між 0°...90°.

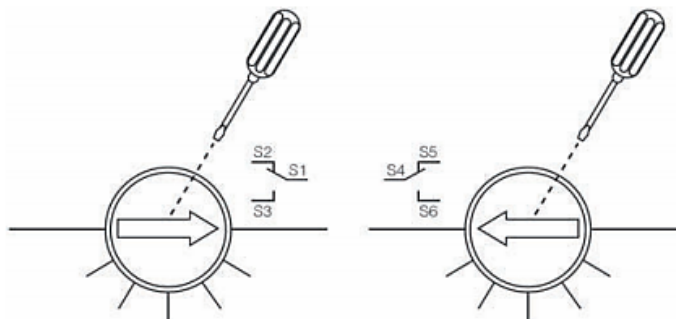
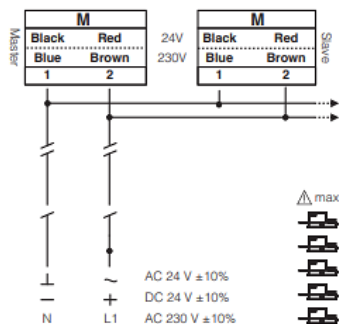


Схема підключень NECA...20 (S1)  
Паралельне підключення



### ■ Зауваження

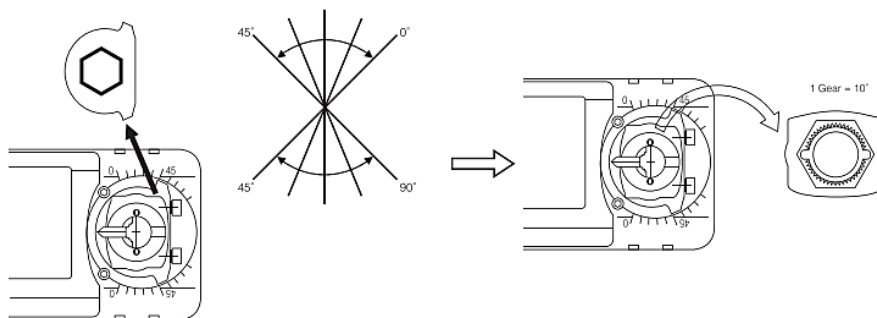
Можна підключити паралельно максимально 5 сервоприводів NECA...20 (S1).  
Необхідно дотримуватися споживання потужності.



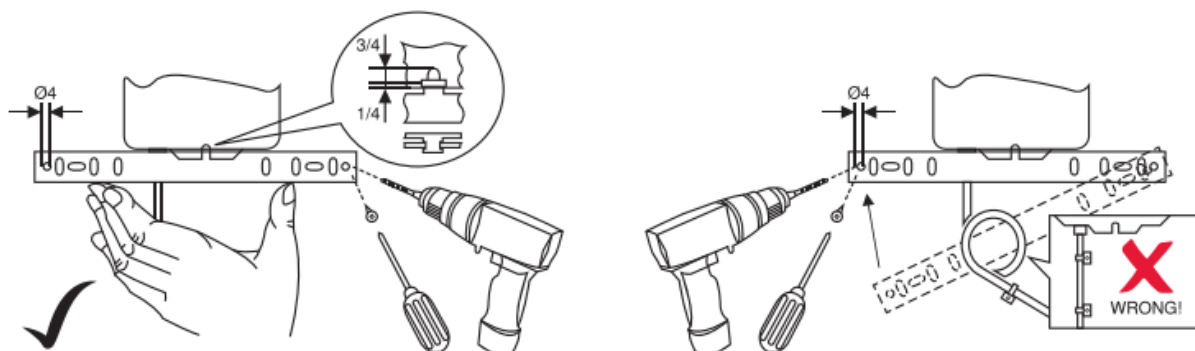
## СЕРВОПРИВІД З ЕЛЕКТРОННОЮ ФУНКЦІЄЮ БЕЗПЕКИ

20 Нм | КЕРУВАННЯ 2-ТОЧКОВЕ

### ■ Обмеження кута обертання NECA...20 (S1)



### ■ Інструкція монтажу NECA...20 (S1)



### **⚠ ВАЖЛИВА ІНФОРМАЦІЯ**

Сервопривід включає в себе електричні і електронні компоненти. Тому не можна викидати його разом з побутовими відходами. Відпрацьовані/пошкоджені пристрої повинні бути утилізовані відповідно до чинних нормативних актів.

AC/DC 24 В: Підключити через захисний ізолюючий трансформатор.

AC 230 В: Для ізоляції від основного джерела живлення система повинна включати пристрій, який від'єднує фазний провідник (з принаймні 3 мм контактним зазором).

Вищезгадані технічні дані номінальні і відповідають загальновизнаним промисловим стандартам. Фірма NENUTEC не несе відповідальності за пошкодження, викликані неправильним застосуванням або використанням своїх продуктів

### ПРИМІТКА

Для отримання особливих вимог зверніться до місцевого представника Nenutec.

### ВЕРСІЇ ІНДИВІДУАЛЬНІ

На запит.

