

# ТОВ «БУДТЕХНОСВІТ»

Компанія ТОВ «БУДТЕХНОСВІТ» – єдиний офіційний представник техніки Ripra в Україні.

Забезпечуємо покупців якісним високотехнологічним обладнанням, надаємо кваліфіковані послуги та індивідуальний підхід до потреб кожного клієнта.

Маємо широкий асортимент обладнання: міні-екскаватори, фронтальні навантажувачі, вилкові навантажувачі та інше.

Ripra заснована в Китаї у 2012 році. Це професійна компанія, яка займається розробкою та виробництвом нестандартного спеціального обладнання та будівельної техніки. За 10 років виробництва, продукція поставляється в більш ніж 100 країн та регіонів у світі, що свідчить про надійність співробітництва і велику кількість задоволених клієнтів.

Наші послуги:

Продаж;

Оренда;

Ремонт;

Гарантійне технічне обслуговування техніки.



**Контакти:**

**тел. +380 (98) 609-09-45**

**e-mail: [budtehnosvit@gmail.com](mailto:budtehnosvit@gmail.com)**

# RIPPA MACHINERY GROUP CO.

Це високотехнологічне підприємство державного рівня з правом імпорту та експорту;

Завод займає площу 100000 кв. Має 11 дочірніх підприємств, кожна з яких має незалежний бухгалтерський облік. Тут працює 209 співробітників, у тому числі 50 професійних інженерно-технічних працівників, 8 старших інженерів та 30 старших техніків. Компанія має сертифікацію системи управління якістю ISO: 9001, сертифікацію якості CE EU, сертифікацію викидів Euro 5, сертифікацію викидів EPA та австралійський сертифікат перекидання кабіни;

Її продукція експортується в Південно-Східну Азію, Америку, Європу і Близький Схід. Команда R&D спеціально розробила та випустила ряд нових моделей для ринків США, Канади та Європи, а також отримала ряд патентів на дизайн.



RIPPA

Міні-екскаватор **RIPPA R340** призначений як для професійних, так і недосвідчених користувачів. Яке б не було завдання, **R340** виконає його вдвічі швидше та з меншими зусиллями, ніж будь-який інший міні-екскаватор на ринку.



**Міні-екскаватор R340** / 3х ковша + гідромолот + ікло розпушувач

ЦІНА 31 000 USD



Безпека – одна з найважливіших характеристик **R340**. Техніка оснащена надійними гальмами та системою стабілізації, що забезпечує стійкість та безпеку під час роботи.

**R340** оснащений потужним двигуном і може забезпечити високу продуктивність та ефективність. Невелика вага і простота в управлінні дозволяють оператору легко працювати з екскаватором, домагаючись високої точності і якості поставлених робіт.



Компактні розміри **R340** забезпечують чудову маневреність навіть на складних та вузьких ділянках. Висока прохідність дозволяє легко долати будь-які перешкоди, такі як нерівності, бруд чи каміння.

Міні-екскаватор **RIPPA R340** – це універсальний та надійний міні-екскаватор, який стане цінним помічником на будь-якому будівельному майданчику будь-якого розміру.

**ЧОМУ CAME R340 ?**

# ГАБАРИТНІ РОЗМІРИ



4 2450 мм.



2 4050 мм.

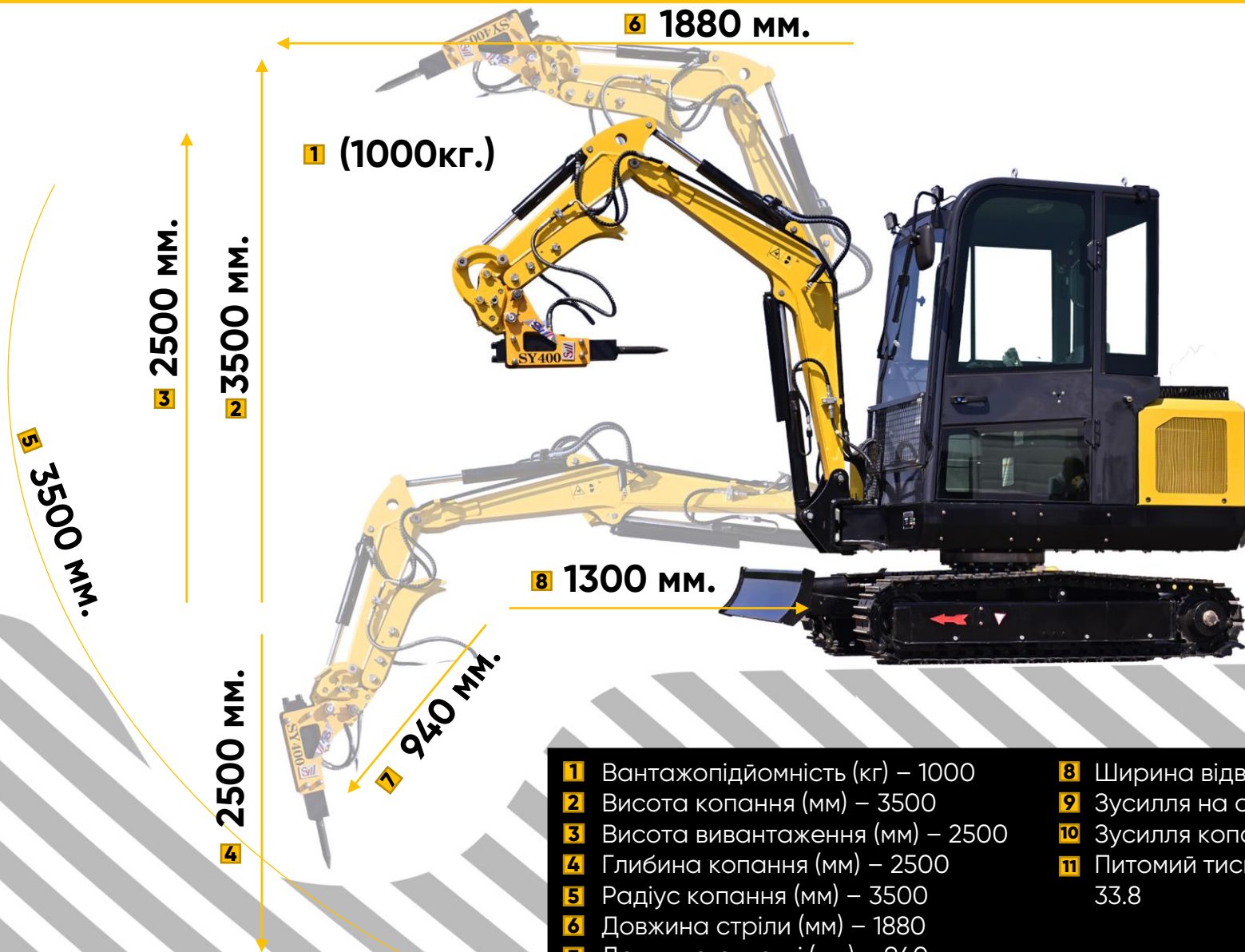
- 1 Експлуатаційна маса (кг) – 3000
- 2 Транспортна довжина (мм) – 4050
- 3 Транспортна ширина (мм) – 1300
- 4 Транспортна висота (мм) – 2450
- 5 Дорожній просвіт (мм) – 560
- 6 Ширина колії (мм) – 1300
- 7 Макс. подолання підйому (°) – 30

## Сталева гусениця

- 8 Ширина – 230
- 9 Крок – 90
- 10 Кількість секцій – 38



# ТЕХНІЧНІ ХАРАКТЕРИСТИКИ ЕКСКАВАТОРА



- |                                          |                                              |
|------------------------------------------|----------------------------------------------|
| <b>1</b> Вантажопідйомність (кг) – 1000  | <b>8</b> Ширина відвалу (мм) – 1300          |
| <b>2</b> Висота копання (мм) – 3500      | <b>9</b> Зусилля на стрілі (кН) – 13:35      |
| <b>3</b> Висота вивантаження (мм) – 2500 | <b>10</b> Зусилля копання (кН) – 9.9         |
| <b>4</b> Глибина копання (мм) – 2500     | <b>11</b> Питомий тиск на ґрунт (кПа) – 33.8 |
| <b>5</b> Радіус копання (мм) – 3500      |                                              |
| <b>6</b> Довжина стріли (мм) – 1880      |                                              |
| <b>7</b> Довжина рукояті (мм) – 940      |                                              |

# КОМПЛЕКТАЦІЯ

- 1** Ікло розпушувач  
Ширина (мм) – 50  
Висота (мм) – 145  
Глибина (мм) – 380
- 2** Гідромолот SY400  
Робочий тиск (МПа) – 9-12  
Витрата робочої рідини (л/хв) – 20-40  
Діаметр робочого інструменту (мм) – 37  
Робоча довжина інструменту (мм) – 260  
Довжина гідромолота з робочим інструментом (мм) – 860  
Довжина гідромолота без робочого інструменту (мм) – 600  
Вага машини (т) – 1,5-3,0
- 3** Ківш №1  
Ширина робочої області (мм) – 555  
Висота робочої області (мм) – 380  
Глибина робочої області (мм) – 370  
Товщина сталі (мм) – 10
- 4** Ківш №3  
Ширина робочої області (мм) – 555  
Висота робочої області (мм) – 380  
Глибина робочої області (мм) – 365  
Товщина сталі (мм) – 10
- 5** Ківш №2  
Ширина робочої області (мм) – 555  
Висота робочої області (мм) – 380  
Глибина робочої області (мм) – 365  
Товщина сталі (мм) – 10



# ОПИС ДВИГУНА

**4** 39 лс. **5** 28.5 кВт

**8** рідинне

**6** 1.813 об. (л.)

**1** GHANGCHAI

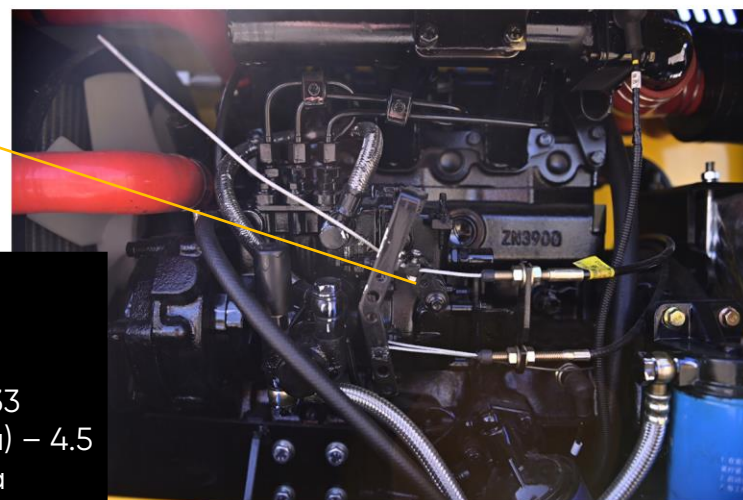
**2** ZN390Q

**12** 4.5(л)

**7** 0-2(км/год)

**9 10** Дизель 33л.

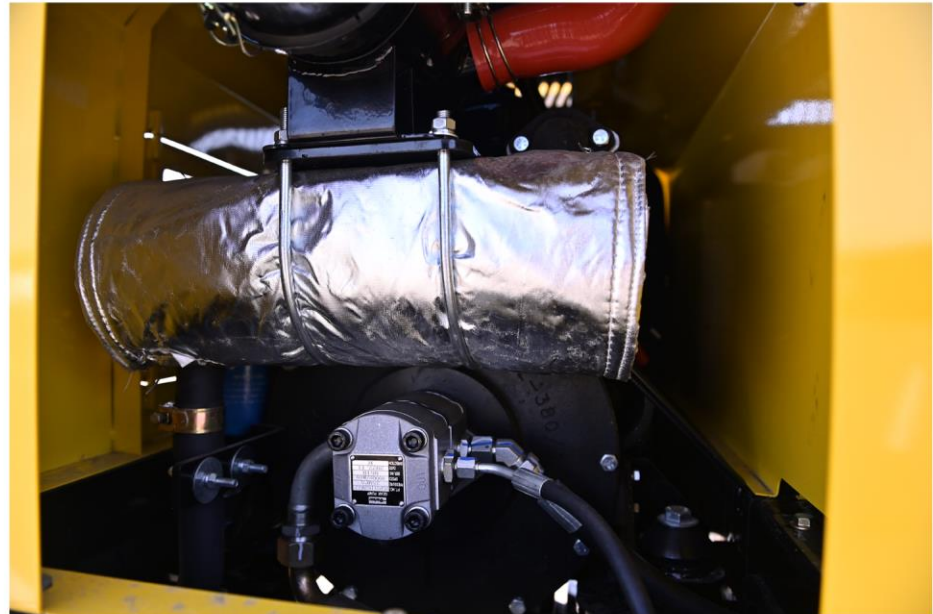
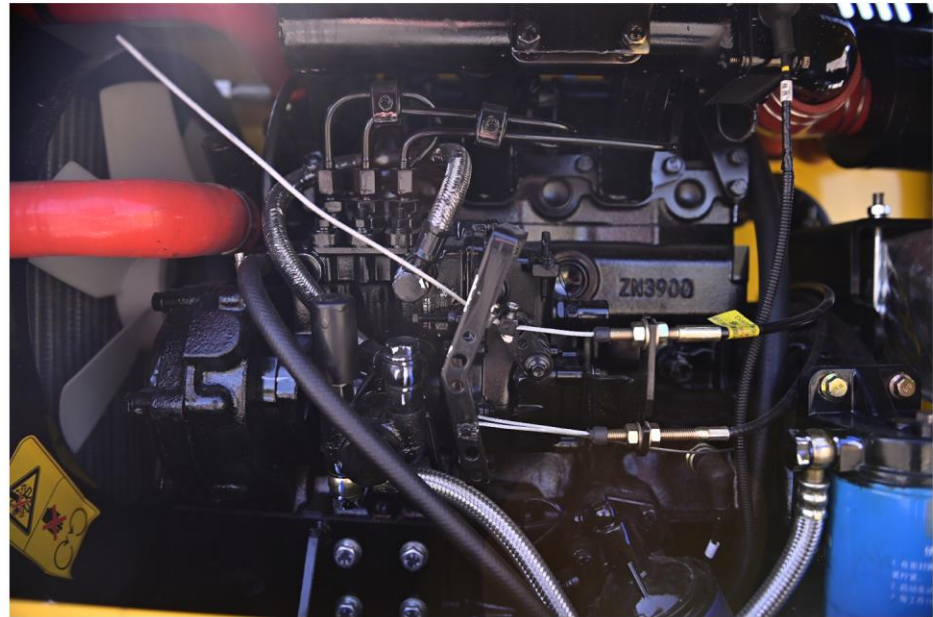
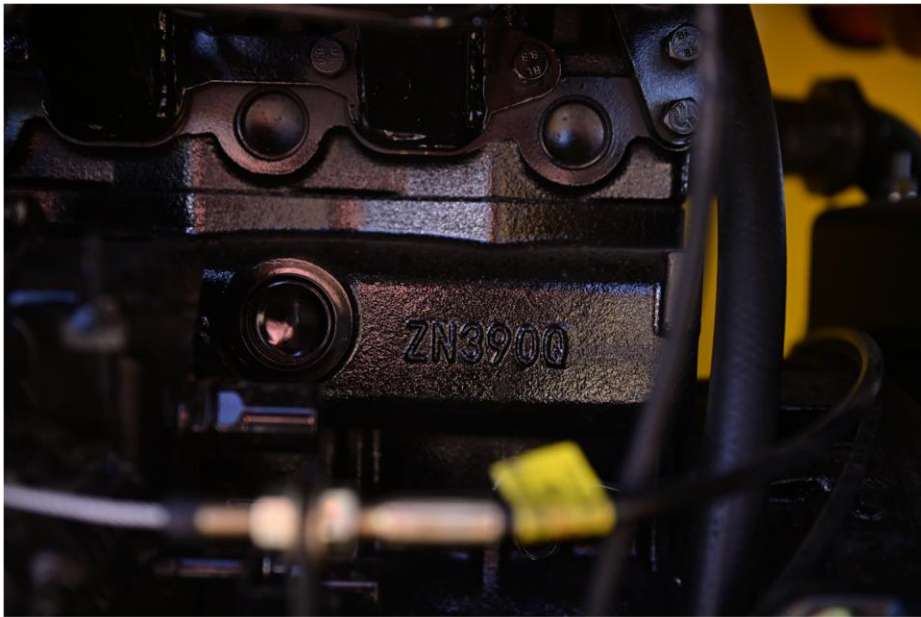
**11** (1.3-1.5 л/год)



- 1** Марка двигуна - Changchai
- 2** Модель двигуна - ZN390Q
- 3** Тип - трициліндровий атмосферний
- 4** Макс. потужність (кінських сил) - 39
- 5** Макс. потужність (кВт) - 28.5
- 6** Робочий об'єм (л) - 1.813
- 7** Швидкість руху (км/год) - 0-2

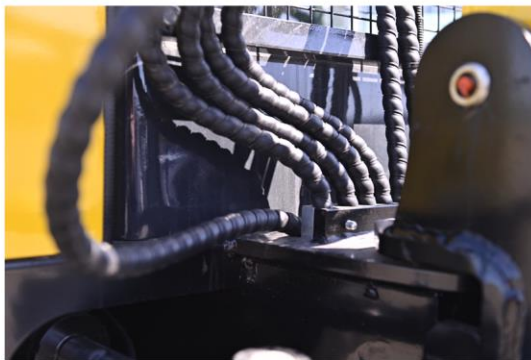
- 8** Тип охолодження - рідинне
- 9** Тип палива - дизельне
- 10** Об'єм паливного бака (л) - 33
- 11** Об'єм заміни моторної олії (л) - 4.5
- 12** Теоретична витрата палива (л/год) - 1.3-1.5





# ГІДРАВЛІЧНА СИСТЕМА

- 1 Гідравлічний бак (л) – 30
- 2 Марка основного насоса – Parker
- 3 Тип основного насоса – Gear/1603
- 4 Номінально встановлений тиск (МПа) – 25
- 5 Макс. витрати основного насоса (л/хв) – 36,8
- 6 Багатоходовий клапан – 8-ходовий гідравлічний клапан
- 7 Марка багатоходового клапана – TF
- 8 Номінальний заданий тиск (МПа) – 18,5
- 9 Макс встановлений тиск (МПа) – 18
- 10 Модель ходового гідромотора – BWV-800WCD
- 11 Марка двигуна – DALI
- 12 Випускний об'єм двигуна – 801
- 13 Модель роторного двигуна – EatonSW2.5K
- 14 Випускний обсяг – 245





# ТОВ «БУДТЕХНОСВІТ»

**ШИРОКИЙ ВИБІР ТЕХНІКИ ДЛЯ РІЗНИХ ЗАВДАНЬ!**



## КОНТАКТИ:

Сайт: [BTSvit.com](http://BTSvit.com)

Тел.: +380 (98) 609-09-45

Пошта: [budtehnosvit@gmail.com](mailto:budtehnosvit@gmail.com)



**RИPPA**