

# ТОВ «БУДТЕХНОСВІТ»

Компанія ТОВ «БУДТЕХНОСВІТ» – єдиний офіційний представник техніки Ripra в Україні.

Забезпечуємо покупців якісним високотехнологічним обладнанням, надаємо кваліфіковані послуги та індивідуальний підхід до потреб кожного клієнта.

Маємо широкий асортимент обладнання: міні-екскаватори, фронтальні навантажувачі, вилкові навантажувачі та інше.

Ripra заснована в Китаї у 2012 році. Це професійна компанія, яка займається розробкою та виробництвом нестандартного спеціального обладнання та будівельної техніки. За 10 років виробництва, продукція поставляється в більш ніж 100 країн та регіонів у світі, що свідчить про надійність співробітництва і велику кількість задоволених клієнтів.

Наші послуги:

Продаж;

Оренда;

Ремонт;

Гарантійне технічне обслуговування техніки.



**Контакти:**

**тел. +380 (98) 609-09-45**

**e-mail: [budtehnosvit@gmail.com](mailto:budtehnosvit@gmail.com)**

# RIPPA MACHINERY GROUP CO.

Це високотехнологічне підприємство державного рівня з правом імпорту та експорту;

Завод займає площу 100000 кв. Має 11 дочірніх підприємств, кожна з яких має незалежний бухгалтерський облік. Тут працює 209 співробітників, у тому числі 50 професійних інженерно-технічних працівників, 8 старших інженерів та 30 старших техніків. Компанія має сертифікацію системи управління якістю ISO: 9001, сертифікацію якості CE EU, сертифікацію викидів Euro 5, сертифікацію викидів EPA та австралійський сертифікат перекидання кабіни;

Її продукція експортується в Південно-Східну Азію, Америку, Європу і Близький Схід. Команда R&D спеціально розробила та випустила ряд нових моделей для ринків США, Канади та Європи, а також отримала ряд патентів на дизайн.




RIPPA

Автовантажувач з телескопічною стрілою і вилами RИPРA CPD-10 – це універсальне і надійне будівельне обладнання, здатне впоратися з різними завданнями на будівельних майданчиках.

**Автовантажувач CPD10** / з телескопічною стрілою та вилами

ЦІНА 28 500 USD





**RIPPA CPD-10** з телескопічною стрілою та вилами має високу маневреність і стабільність, що дозволяє легко працювати на нерівних поверхнях та в обмежених просторах. Завдяки своїй надійній конструкції та системі стабілізації, автовантажувач забезпечує безпеку оператора та оточення.

**RIPPA CPD-10** – це надійний та ефективний автовантажувач, який стане незамінним помічником на будівельних майданчиках будь-якого масштабу. Незалежно від того, чи потрібно вам переміщувати вантажі на велику висоту, складувати матеріали або встановлювати об'єкти, RIPPА CPD-10 забезпечить максимальну продуктивність та зручність у роботі.

**ЧОМУ SAME CPD10 ?**

# ГАБАРИТНІ РОЗМІРИ



9 7600 мм.

7 2220 мм.



- 1 Эксплуатційна маса (кг) – 3400
- 2 Транспортна довжина (мм) – 5300
- 3 Транспортна ширина (мм) – 1800
- 4 Транспортна висота (мм) – 2750
- 5 Дорожній проясвіт (мм) – 300
- 6 Радіус повороту (мм) – 4500
- 7 Колісна база (мм) – 2220
- 8 Ширина колії (мм) – 1358
- 9 Гальмівний шлях (мм) – 7600
- 10 Макс. подолання підйому (°) – 35

# ТЕХНІЧНІ ХАРАКТЕРИСТИКИ ЩОГЛИ ТА ТЕЛЕСКОПІЧНОЇ СТРИЛИ

**7 (2300 кг.)**



**6700 мм.**

**3000 мм.**

**4 18/9°**

**1 (3500 кг.)**

**3 1220 мм.**

- 1** Вантажопідйомність (кг) – 3500
- 2** Висота вивантаження (мм) – 3000
- 3** Довжина вилки (мм) – 1220
- 4** Кут нахилу щогли вперед/назад(°) – 18/9
- 5** Найменший двомісний зазор (мм) – 110
- 6** Максимальний рівень регулювання зовнішньої сторони вилки – 1100

- 7** Вантажопідйомність (кг) – 2300
- 8** Висота підйому (мм) – 6700
- 9** Відстань вивантаження (мм) – 6700

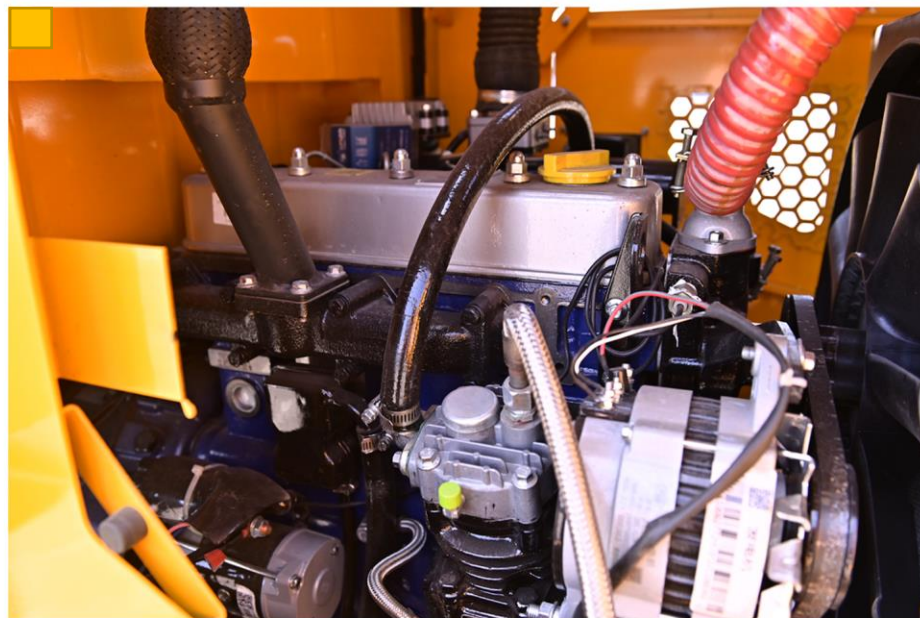
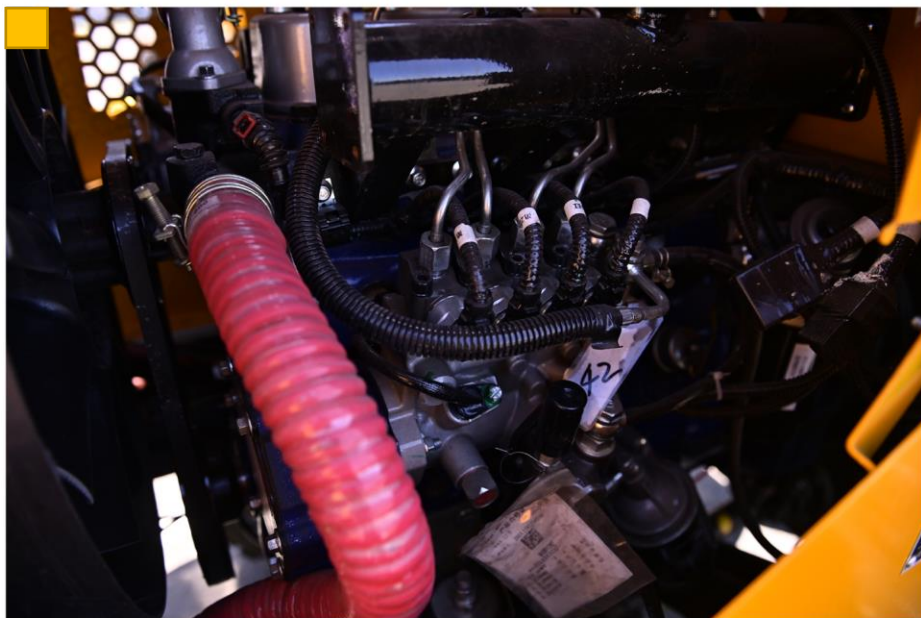
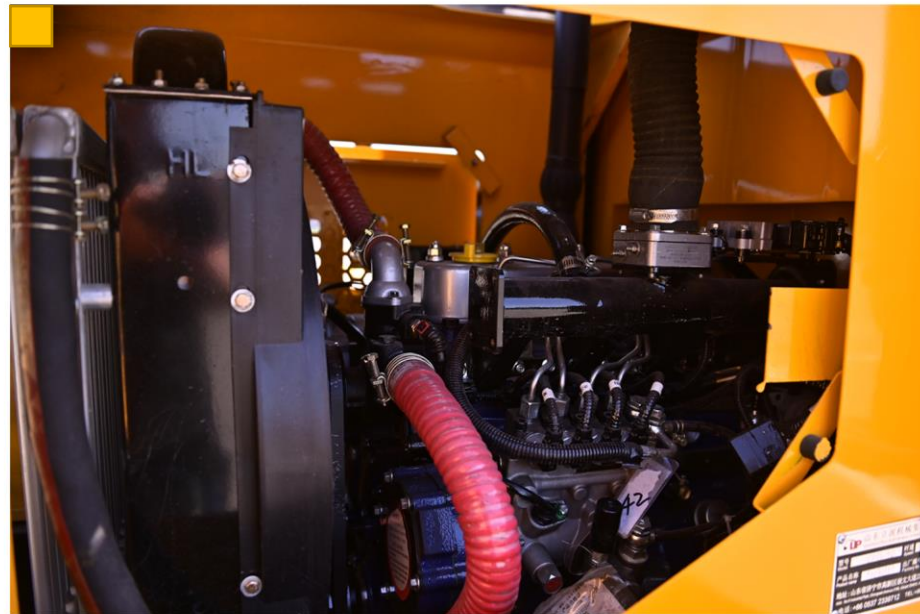
# ПАРАМЕТРИ ПРОДУКТИВНОСТІ

- 1 Тиск у системі (МПа) – 16
- 2 Гідравлічний бак (л) – 50



# ОПИС ДВИГУНА

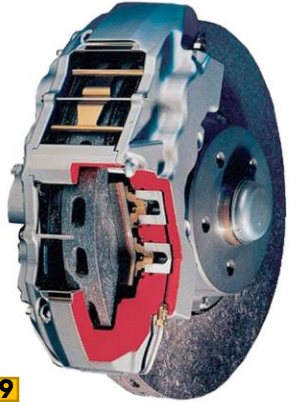
- 1 Марка двигуна - Huadong
- 2 Модель двигуна - YN27UAF4
- 3 Тип - чотирициліндровий атмосферний
- 4 Макс. потужність (кінських сил) – 50
- 5 Макс. потужність (кВт) – 36,8
- 6 Робочий об'єм (л) – 2,7
- 7 Швидкість руху (км/год) – 30
- 8 Тип охолодження – рідинне
- 9 Тип палива – дизельне
- 10 Об'єм паливного бака (л) – 42







# МОСТИ ТА ТРАНСМІСІЯ. ШИНИ ТА ГАЛЬМІВНА СИСТЕМА.



9



1

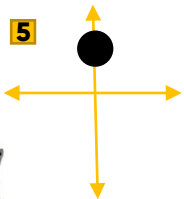
7 250 кПа.

8 250 кПа.

- 1 Тип приводу – повний привід
- 2 Ведучий міст – бічний міст із литої сталі
- 3 Коробка передач – CVT (варіатор)
- 4 Режим передачі – гідравлічний привід
- 5 Кількість передач – 2 передні, 2 задні
- 6 Специфікація – 20.5/70-16
- 7 Тиск у передньому колесі (кПа) – 600
- 8 Тиск у задньому колесі (кПа) – 500
- 9 Гальма – дискові гальма на вакуумному підсилювачі
- 10 Гальмо стоянки – ручне



3



5

# СИСТЕМА КЕРМОВОГО УПРАВЛІННЯ

- 1 Тип – повністю гідравлічне кермо з шарнірно-зчленованою рамою.
- 2 Кут повороту (°) – 35



# ТОВ «БУДТЕХНОСВІТ»

**ШИРОКИЙ ВИБІР ТЕХНІКИ ДЛЯ РІЗНИХ ЗАВДАНЬ!**



## КОНТАКТИ:

Сайт: [BTSvit.com](http://BTSvit.com)

Тел.: +380 (98) 609-09-45

Пошта: [budtehnosvit@gmail.com](mailto:budtehnosvit@gmail.com)



**RИPPA**