

Трюмо "ТРЮМО-4"

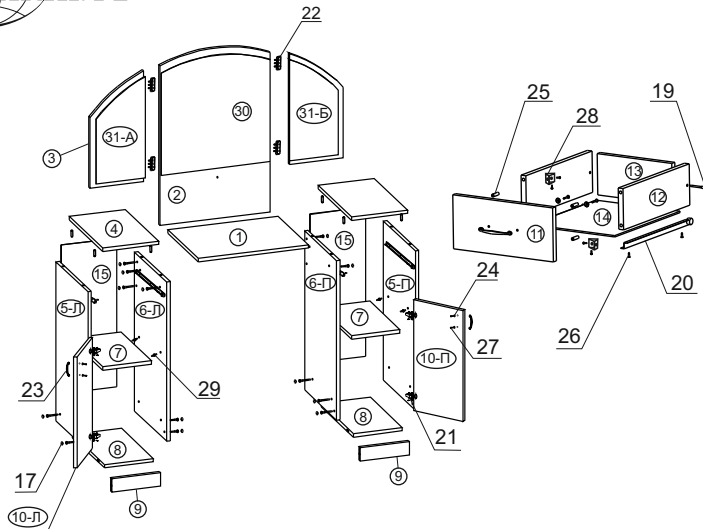
Специфікація виробу:

Деталі:

1. Стільниця - 500x382мм - 1 шт.
2. Спинка - 776x500мм - 1 шт.
3. Спинка поворотна - 503x245мм - 2 шт.
4. Кришка - 255x420мм - 2 шт.
5. Стька зовнішня - 724x400мм - 2 шт. (Л+П)
6. Стька внутрішня - 724x400мм - 2 шт. (Л+П)
7. Полиця - 380x221мм - 2 шт.
8. Полиця - 400x223мм - 2 шт.
9. Пильовик - 223x60мм - 2 шт.
10. Двері - 504x251мм - 2 шт. (Л+П)
11. Фасад шухляди - 150x251мм - 2 шт.
12. Бічна стінка шухляди - 350x100мм - 4 шт.
13. Задня стінка шухляди - 166x100мм - 2 шт.
14. Дно шухляди - 198x350мм (ДВП) - 2 шт.
15. Стінка задня - 677x252мм (ДВП) - 2 шт.

Фурнітура:

- | | |
|-----------------------------------|-----------------------------------|
| 16. Цвях 1,4x20 - 36 шт. | 23. Ручка 96 мм-4 шт. |
| 17. Заглушка конфірматна - 12 шт. | 24. Шайба під гвинт - 8 шт. |
| 18. Ключ конфірматний - 1 шт. | 25. Шкант 8x30 - 16 шт. |
| 19. Конфірмат 6,3x50 - 25 шт. | 26. Шуруп 3,5x16 - 56 шт. |
| 20. Напрямна 350мм - 2 комп. | 27. Гвинт ручки - 8 шт. |
| 21. Завіса зовнішня - 4 шт. | 28. Куточок пластмас. - 4 шт. |
| 22. Завіса складана - 4 шт. | 29. Полицетримач - 8 шт. |
| Скло: | |
| 30. Дзеркало 515x496мм - 1 шт. | 31. Дзеркало 460x223 - 2шт. (А,Б) |



Інструкція зі збірки виробу:

1. До спинки (поз.2,3) прикріпити дзеркала (поз.30,31) **стро́го керуючись пам'яткою**.
2. Встановити "канавочні" елементи напрямних (поз.20) на стійки (поз.5,6) і зафіксувати шурупами (поз.26).
3. Закріпити полиці (поз.8) і пильовики (поз.9) між стійками (поз.5,6) за допомогою конфірматів (поз.19) використовуючи ключ (поз.18) з комплекту фурнітури.
4. Встановити шканти (поз.25) на площину (поз.4) попередньо обробивши отвори клеєм ПВА.
5. Приєднати полицю (поз.1) до спинки (поз.2) за допомогою конфірматів (поз.19).
6. Встановити конструкцію (поз.1,2) між стійок (поз.6) зафіксувати конфірматами (поз.19).
7. Встановити кришки (поз.4) на стійки (поз.5,6) попередньо обробивши отвори клеєм ПВА.
8. Прикріпити поворотні спинки (поз.3) до спинки (поз.2) використовуючи складані завіси (поз.22) і шурупи (поз.26) строго продовжуючи радіус спинки (поз.2).
9. Набити на торці деталей (поз.4,5,6,8) задню стінку (поз.15) використовуючи цвяхи (поз.16) з комплекту фурнітури.
10. З'єднати задню стінку шухляди (поз.13) з бічними стінками шухляди (поз.12) за допомогою конфірматів (поз.19).
11. Установити в отвори фасаду (поз.11) шканти (поз.25) використовуючи клей ПВА.
12. З'єднати задню стінку шухляди і бічну стінку шухляди (поз.13,12) з фасадом (поз.11) попередньо обробивши отвори клеєм.
13. Набити на нижні торці стінок (поз.12,13) дно шухляди (поз.14) використовуючи цвяхи (поз.16).
14. Установити пластмасові куточки (поз.28) на внутрішню сторону бокової стінки шухляди (поз.12) та фасаду (поз.11) по одному на кожну сторону використовуючи шурупи (поз.26).
15. Установити на нижні торці стінок (поз.12) провідні елементи напрямних (поз.20) зафіксувати шурупами (поз.26).
16. Установити в отвори D-5мм на стійках (поз.5,6) полицьотримачі (поз.29). На полицьотримачі встановити полиці (поз.7).
17. Установити завіси (поз.21) на двері (поз.10) і зафіксувати шурупами (поз.26).
18. Установити двері (поз.10) на стійки (поз.5) використовуючи шурупи (поз.26).
19. Установити ручки (поз.23) на фасади та двері (поз.10,11) використовуючи шурупи ручок (поз.27) і шайби (поз.24).
20. Закрити отвори конфірматів заглушками (поз.17).