

1. Destinația

Prize pe șină DIN seriei **e.socket.pro.din.tms** cu contact de împământare (în continuare – articol), sunt preconizate pentru conectarea temporară a aparatului electric mobil de putere mică: instrument electric, corpuri de iluminat etc.

2. Parametrii tehnici

Tab. 1

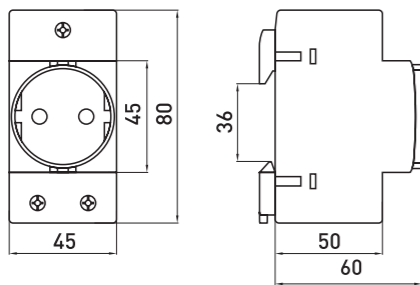
Denumirea parametrului	Valoarea
Tensiunea nominală de lucru, Ue, V	250
Frecvența nominală, Hz	50
Curentul nominal In, A	16
Numărul de poli	L+N+PE
Tensiunea de izolare Ui, V	500
Tip	F
Tipul fișelor care se vor conecta	CEE7/4, CEE7/7
Secțiunea maximă a firului de conectare, mm ²	6
Forța de strângere a contactelor, Nm	2,5
Gradul de protecție	IP20
Intervalul temperaturilor de lucru, °C	-25...+55
Altitudine, m, nu mai mult de	2 000
Umiditate relativă admisibilă la 25 °C (fără condensare), nu mai mult de, %	80
Gradul de poluare	2
Poziția de lucru în spațiu	oricare
Montare	pe șină DIN standardă, de 35 mm

Articolul trebuie să fie exploatat în următoarele condiții ale mediului înconjurător:

- neexploziv;
- care nu conține gaze sau vapori agresivi, în concentrații care ar provoca coroziunea metalelor și a izolației;
- nesaturate cu praf și aburi conductoare de curent;
- lipsite de acțiunea directă a razelor ultraviolete.

Se permite transportarea cu orice tip de mijloace de transport acoperite, în ambalajul producătorului.

Dispozitivele se păstrează doar în ambalajul producătorului, în încăperi cu aerisire naturală și la o temperatură a mediului înconjurător de la -45 °C până la +60 °C și cu o umiditate relativă de 80 % la 25 °C.

3. Dimensiunile de gabarit și de montare, mm

Des. 1

4. Montarea și exploatarea

Toate lucrările de montare și conectare se vor efectua după deconectarea energiei electrice!

Dispozitivul se instalează în panoul de distribuție pe o șină DIN standardă, cu lățimea de 35 mm cu ajutorul unor cleme, care au două poziții fixe.

Bornele de contact ale prizelor permit conectarea conductorilor de cupru sau aluminiu, cu o secțiune de cel mult 6 mm². Înaintea conectării conductorilor multifilari, capătul acestora trebuie sertizat cu un papuc de cablu sau o mufă cu ajutorul unei scule speciale.

Dispozitivul nu necesită servirea specială în perioada exploatarei. Cramele cu șurub ale prizelor trebuie strânse cu regularitate, nu mai rar de o dată la 6 luni.

5. Cerințe de securitate

Montarea, reglarea și conectarea dispozitivului trebuie să fie realizate de electricieni calificați, care au luat cunoștință de prezentele instrucțiuni de exploatare.

Montajul și conectarea dispozitivului trebuie executate după verificarea lipsei de tensiune în rețea.

Possibilitatea exploatarei dispozitivului în alte condiții decât cele indicate în prezentele instrucțiuni trebuie coordonată cuproducătorul.

Nerespectarea cerințelor prezentelor instrucțiuni poate duce la o funcționare incorectă a dispozitivului, electrocutare, incendiu.

6. Reciclarea

Articol nu trebuie eliminat ca deșeu menajer. El trebuie reciclat la organizațiile care se ocupa cu reciclarea aparatelor electrotehnice.

7. Garanții

Termenul mediu de funcționare este de 10 ani, cu condiția respectării de către consumatori a cerințelor de exploatare, transportare și păstrare.

Termenul garantat de exploatare a dispozitivului este de 1 an din ziua vânzării, cu condiția respectării de către consumatori a cerințelor de exploatare, transportare și păstrare.

Obligațiunile de garanție nu se extind asupra dispozitivelor care prezintă:

- defecțiuni mecanice;
- alte deteriorări care au apărut în urma transportării, păstrării, montării, conectării sau exploatarei incorecte;
- semne că au fost deschise și/sau reparate de persoane neautorizate.

Pentru asistență tehnică, contactați: **www.enext.com**

Data fabricării: « ____ » _____ 20__

Data vânzării: « ____ » _____ 20__

**Adresa distribuitor:**

SC ULTRA BRIGHT SRL
Romania, Str. Moara Domneasca, Nr.4A,
Depozit A0, Afumati, Jud. Ilfov.
tel.: +4 078 656 48 23
e-mail: carausu.stefan@ultraelectro.ro,
www.enextgroup.ro

Adresa furnizorului:

Compania electrotehnică E.NEXT-Moldova
Republica Moldova, Chisinau, str. Ion Creangă, 62/4
tel.: +373 22 90 34 34
e-mail: info@enext.md, www.enext.md

1. Назначение

Розетки на DIN-рейку **e.socket.pro.din.tms** с заземляющим контактом (в дальнейшем – изделие) предназначены для временного подключения переносного малоомощного электрооборудования: электроинструмент, светильники и т.д.

Изделие соответствует Техническим регламентам низковольтного электрического оборудования и электромагнитной совместимости оборудования в части **ДСТУ EN 60947-1, ДСТУ IEC 60884-1**.

2. Технические характеристики

Tab. 1

Наименование параметра	Значение
Номинальное напряжение, Ue, V	250
Номинальная частота, Гц	50
Номинальный ток In, A	16
Количество полюсов	L+N+PE
Напряжение изоляции, Ui, В	500
Тип	F
Тип подключаемых вилок	CEE7/4, CEE7/7
Максимальное сечение присоединяемого провода, мм ²	6
Усилие затяжки контактных зажимов, Нм	2,5
Степень защиты	IP20
Диапазон рабочих температур, °C	-25...+55
Высота над уровнем моря, м, не более	2 000
Допустимая относительная влажность при 25 °C (без конденсации), не более, %	80
Степень загрязнения среды	2
Рабочее положение в пространстве	любое
Монтаж	на DIN-рейке 35 мм

Изделие должно эксплуатироваться при следующих условиях окружающей среды:

- невзрывоопасная;
- не содержащая агрессивных газов и паров, в концентрациях, разрушающих металлы, и изоляцию;
- не насыщенная токопроводящей пылью и парами;
- отсутствие непосредственного воздействия ультрафиолетового излучения.

Транспортирование изделий разрешено в штатной упаковке всеми видами крытого транспорта без попадания влаги.

Хранение изделий осуществляется только в упаковке производителя в помещениях с естественной вентиляцией при температуре окружающей среды от -45 до +60 °C и относительной влажности 80 % при 25 °C.

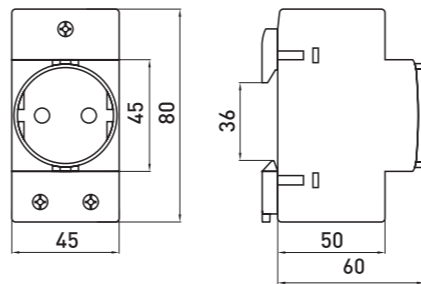
3. Габаритные размеры, мм

Рис. 1

4. Монтаж и эксплуатация

Все работы по монтажу и подключению проводить при отключенном питании!

Изделие устанавливается в распределительный щиток на стандартную DIN-рейку шириной 35 мм при помощи защелки, имеющей два фиксированных положения.

Контактные зажимы выключателей позволяют присоединение медных или алюминиевых проводников сечением не более 6 мм². Перед присоединением многожильных проводников, их необходимо оконцевать наконечником или гильзой при помощи соответствующего инструмента.

Изделия не требуют специального обслуживания в процессе эксплуатации. Регулярно, не менее одного раза в 6 месяцев необходимо подтягивать винтовые зажимы изделия.

5. Требования безопасности

Монтаж, настройка и подключение должны осуществляться только квалифицированным электротехническим персоналом, имеющим группу допуска по электробезопасности не ниже III и ознакомленный с настоящей инструкцией по эксплуатации.

Монтаж и подключение изделия должны проводиться при снятом напряжении.

Возможность эксплуатации изделия в условиях, отличных от указанных в п. 4 настоящей инструкции должна согласовываться с производителем.

Несоблюдение требований настоящей инструкции может привести к неправильному функционированию изделия, поражению электрическим током, пожару.

6. Утилизация

Изделие не подлежит утилизации в качестве бытовых отходов. Его следует утилизировать в организациях, занимающихся утилизацией электротехнических приборов.

7. Гарантийные обязательства

Средний срок службы – 10 лет при условии соблюдения потребителем требований эксплуатации, транспортирования и хранения.

Гарантийный срок эксплуатации изделия – 1 год со дня продажи при условии соблюдения потребителем требований эксплуатации, транспортирования и хранения.

Гарантийные обязательства не распространяются на изделия:

- имеющие механические повреждения;
- иные повреждения, возникшие в результате неправильного транспортирования, хранения, монтажа и подключения, неправильной эксплуатации;
- имеющие следы самостоятельного, несанкционированного вскрытия и/или ремонта изделия.

По вопросам технической поддержки обращаться: **www.enext.com**

Дата изготовления: « ____ » _____ 20__

Дата продажи: « ____ » _____ 20__

**Адрес поставщика:**

Электротехническая компания E.NEXT-Украина
08132, Украина, Киевская область,
г. Вишневое, ул. Киевская, 27-А, строение «В»
тел.: +38 044 500 9000
e-mail: info@enext.ua, www.enext.ua

1. Application

DIN-rail sockets with earthing contacts **e.socket.pro.din.tms** (hereinafter referred to as - the sockets) are designed for plug connection of devices, tools, electrical and electronic equipment in electrical switchboards.

2. Technical data

Tab. 1

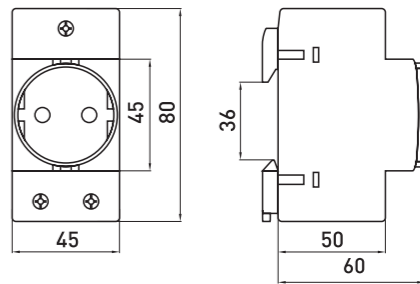
Parameter name	Value
Rated voltage, Ue, V	250
Rated frequency, Hz	50
Rated current, In, A	10
Poles	L+N+PE
Type	F
Plug type	CEE7/4, CEE7/7
Rated insulation voltage, Ui, V	500
Maximum connecting ability, mm ²	6
Tightening torque, Nm	2,5
Protection degree	IP20
Weight, g	95
Operating temperature (with average «35 °C), °C	-25...+55
Altitude, not above, m	2 000
Air humidity, not above, %	80
Pollution degree	2
Working position	arbitrary
Mounting	standard TH35 mm IEC rail

The product shall be operated under the following environmental conditions:

- non-explosive;
- does not contain corrosive gases and vapors in concentrations destroying metals and insulation;
- not rich conductive dust and vapors;
- lack of direct exposure to ultraviolet radiation;
- should not be significant shock or vibration.

Transport and storage are only permitted in the original packing.

The ambient storage temperature: -45...+60 °C and humidity not above 80 % (at 25 °C without condensation).

3. Overall and installation dimensions, mm

Pic. 1

4. Installation and operating

All work on the installation and connection should be carried out with the power off!

Before performing wiring work, turn off the upstream circuit breaker and ensure that no current is flowing through the socket to be wired. Failure to do so may expose you to shock hazard.

When connecting any wire, tighten the terminal screw to the torque specified in this manual. Failure to do so may cause a fire.

Do not install the socket in an abnormal environment. Protect the socket so that foreign particles, such as dust, concrete or/and iron powder, water and other moistures will not enter the socket. Failure to do so may make the socket inoperative. Connect the socket to power supply appropriate to the rating voltage. Failure to do so may make the bell inoperative or damage it. The socket is installed in a plastic or metal box on a standard DIN-rail width 35 mm with latch having two fixed positions. Terminals allow to connect copper or aluminum conductors. Before connecting stranded conductors, they must be tipped using an appropriate tool.

The products do not require special maintenance during operation. Regularly, at least once in 6 months is necessary to tighten the screw terminals.

5. Safety requirements

Device maintenance and repair work may be carried out only by appropriately authorized and trained personnel. Before any work commences, the devices must be disconnected from the supply.

Use the socket in accordance with their designated use and for their intended purpose only.

The socket must only be fitted and operated if they are undamaged, dry and clean.

Incorrect handling of the socket will result in a hazardous situation, such as death or serious injury.

6. Utilization

The product must not be disposed of as household waste. It should be disposed of in organizations that dispose of electrical appliances.

7. Warranty

Average life – 10 years, subject to the requirements of installation, operating, ambient conditions, transportation and storage.

Product warranty period - 1 year from the date of purchase, subject to the requirements of installation, operating, ambient conditions, transportation and storage.

The warranty does not apply to breakers:

- having mechanical damage;
- other damage caused by improper transportation, storage, assembly and installation, improper operation;
- with the following independent, tamper and/or repair of the product.

Incorrect or impermissible use or non-compliance with these instructions invalidates our warranty provision. No modifications or alterations to the devices are permitted.

For technical support please contact: **www.enext.com**

Production date: « ____ » _____ 20__

Purchase date: « ____ » _____ 20__

**Provider address:**

E.NEXT Company Ltd.
Bulgaria, Varna, Rodopi str. 11
tel.: +359 87 7071123
e-mail: info@enext.com,
www.enext.com

1. Призначення

Розетки на DIN-рейку **e.socket.pro.din.tms** із заземлюючим контактом (надалі – виріб) призначені для тимчасового підключення переносного малопотужного електроустаткування: електроінструмент, світильники тощо.

Виріб відповідає Технічним регламентам низьковольтного електричного обладнання та електромагнітної сумісності обладнання в частині **ДСТУ EN 60947-1, ДСТУ ІЕС 60884-1**.

2. Технічні характеристики

Найменування параметру	Значення
Номинальна напруга, Ue, V	250
Номинальна частота, Гц	50
Номинальний струм In, А	16
Кількість полюсів	L+N+PE
Напруга ізоляції, Ui, V	500
Тип	F
Тип вилко, що підключаються	CEE7/4, CEE7/7
Максимальний перетин приєднувального дроту, мм ²	6
Зусилля затягування контактних затисків, Нм	2,5
Ступінь захисту	IP20
Діапазон робочих температур, °С	-25...+55
Висота над рівнем морит, м, не більше	2 000
Допустима відносна вологість при 25 °С (без конденсації), не більше, %	80
Ступінь забруднення навколишнього середовища	2
Робоче положення в просторі	будь-яке
Монтаж	на DIN-рейку 35 мм

Табл.1

Виріб повинен експлуатуватися за наступних умов навколишнього середовища:

- вибухобезпечне;
- не містить агресивних газів та парів, в концентраціях, що руйнують метали та ізоляцію;
- не насичене струмопровідним пилом та парами;
- відсутність безпосередньої дії ультрафіолетового випромінювання.

Транспортування виробів дозволено в штатній упаковці усіма видами критого транспорту, без потрапляння вологи. Зберігання виробів здійснюється тільки в упаковці виробника в приміщеннях з природною вентиляцією при температурі навколишнього середовища від -45 до +60 °С та відносній вологості 80 % при 25 °С.

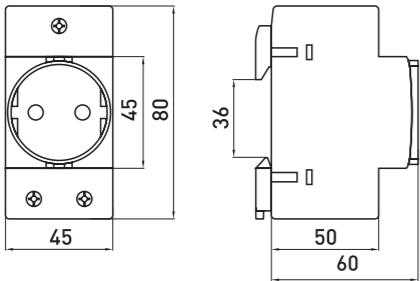
3. Габаритні та установчі розміри, мм

Рис. 1

4. Монтаж та експлуатація

Всі роботи з монтажу та підключенню проводити при відключеному живленні!

Виріб встановлюється в розподільний щиток на стандартну DIN-рейку шириною 35 мм за допомогою кріплення, що має два фіксовані положення.

Контактні затиски виробів дозволяють приєднання мідних або алюмінієвих провідників перетином не більше 6 мм². Перед приєднанням багатожильних провідників їх необхідно обтиснути наконечником або гільзою за допомогою відповідного інструменту.

Вироби не вимагають спеціального обслуговування в процесі експлуатації. Регулярно, не менше одного разу на 6 місяців, необхідно підтягувати гвинтові затиски виробу.

5. Вимоги безпеки

Монтаж, налаштування та підключення повинні здійснюватися тільки кваліфікованим електротехнічним персоналом, що має групу допуску по електробезпеці не нижче III-ї та ознайомлений з даною інструкцією з експлуатації.

Монтаж та підключення виробу повинні проводитися при знятій напрузі.

Можливість експлуатації виробу в умовах, відмінних від вказаних в п. 4 даної інструкції повинна узгоджуватися з виробником.

Недотримання вимог даної інструкції може привести до неправильного функціонування виробу, ураження електричним струмом, пожежі.

6. Утилізація

Виріб не підлягає утилізації в якості побутових відходів. Для утилізації передати на спеціалізовані підприємства по переробці електрообладнання.

7. Гарантійні зобов'язання

Середній термін служби – 10 років за умови дотримання споживачем вимог експлуатації, транспортування та зберігання.

Гарантійний термін експлуатації виробу – 1 рік з дня продажу за умови дотримання споживачем вимог експлуатації, транспортування та зберігання.

Гарантійні зобов'язання не розповсюджуються на вироби, що мають:

- механічні пошкодження;
- інші пошкодження, що виникли в результаті неправильного транспортування, зберігання, монтажу та підключення, неправильної експлуатації;
- сліди самостійного, несанкціонованого ремонту виробу.

З питань технічної підтримки звертатися: **www.enext.ua**

1. Предназначение

Контактите за DIN-релса **e.socket.pro.din.tms** със заземяване (накратко – изделие) са предназначени за временно свързване на преносими маломощни електро-оборудвания, като: ел. инструменти, осветителни тела и т.н.

2. Технически характеристики

Параметър	Значение
Номинално напрежение, Ue, V	250
Номинална частота, Гц	50
Номинален ток In, А	16
Брой полюси	L+N+PE
Напрежение на изолация, Ui, V	500
Тип	F
Тип съединителни щепсели	CEE7/4, CEE7/7
Максимально напречно сечение на свързващ проводник, мм ²	6
Момент на затягане на клемите, Нм	2,5
Степен на защита	IP20
Работен температурен диапазон, °С	-25...+55
Надморска височина, м, не повече	2 000
Допустима относителна влажност при 25 °С (без кондензация), не повече, %	80
Степен на замърсяване	2
Работно положение в пространството	без значение
Монтаж	на DIN-релса 35 мм

Таб. 1

Изделието може да се експлоатира при следните условия на околната среда:

- да не бъде взривоопасна;
- да не съдържа корозивни газове и пари, които унищожават метали и изолация;
- да не е богата на проводим прах и изпарения;
- отсъствие на пряко въздействие от ултравиолетова радиация.

Транспорта се допуска във всякакъв вид закрити транспортни средства, но само в оригиналната опаковка. Съхранението на изделието се извършва само в опаковки на производителя в сгради с естествена вентилация при температура на околната среда от -45 до +60 °С и 80 % относителна влажност на въздуха при 25 °С.

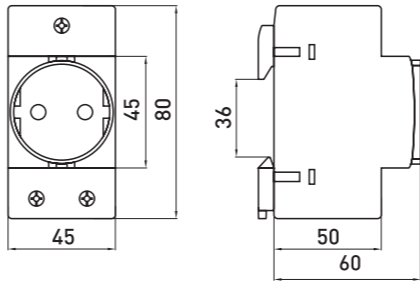
3. Общи и инсталационни размери, мм

Рис. 1

4. Монтаж и поддръжка

Монтажът и свързването на кабелите се извършва при изключено захранване!

Изделието се инсталира в разклонителна кутия на стандартна DIN-релса с ширина 35 мм с клеми, които имат две фиксирани положения.

Контактните клеми на изделието позволяват свързване на медни или алуминиеви проводници с напречно сечение не повече от 6 мм². За да свържете многожилните проводници, те трябва да са с накрайници направени с помощта на подходящ инструмент.

Изделието не се нуждае от специална поддръжка по време на работата. Редовно, поне веднъж на 6 месеца, трябва да се затягат винтовите клеми.

5. Безопасност

Поддръжката на изделието и ремонтните работи по него, може да се извършва единствено от надлежно упълномощен и обучен персонал. Преди да се започне всякаква работа, устройството трябва да бъде изключено от веригата.

Използвайте изделието в съответствие с определената им употреба и само по предназначение.

Монтажът и включването на устройството трябва да се извършва в деактивирано положение.

Възможността за използване на изделието в условия, различни от тези, определени от настоящото ръководство, следва да бъдат съгласувани с производителя.

Ако не се спазва това указание, може да се стигне до повреда, токов удар или пожар.

6. Рециклиране

Прекъсвач не може да се изхвърля като битови отпадъци. Трябва да се предаде в организации, които рециклират електрически уреди.

7. Гаранция

Срок на експлоатация - 10 години, при спазване на изискванията на обслужване, транспортиране и съхранение.

Гаранция на изделието – 1 година, считано от датата на покупката, при спазване на изискванията на обслужване, транспортиране и съхранение.

Гаранцията не се отнася за продукти:

- с механични повреди;
- с други повреди, причинени от неправилно транспортиране, съхранение, монтаж и инсталация, неправилна експлоатация;
- когато има следи на непропорционален достъп и/или ремонт на изделието.

За техническа поддръжка, моля, свържете се с: **www.enext.bg**

1. Instrukcja obsługi

Gniazdo **e.socket.pro.din.tms** bez uziomu (dalej wyrób) jest przeznaczone do krótkotrwałego. Podłączenia urządzeń małej mocy: narzędzia elektryczne, lampy przenośne, itp.

2. Dane techniczne

Nazwa parametru	Wartość
Nominalne napięcie pracy Ue, V	250
Nominalna częstotliwość, Hz	50
Prąd nominalny, In, A	10
Ilość biegunów	L+N+PE
Napięcie izolacji, Ui, V	500
Typ	F
Rodzaj podłączenia bolców	CEE7/5, CEE7/7
Maksymalny przekrój podłączanych przewodów, mm ²	6
Moment dokręcenia zacisków kontaktowych, Nm	2,5
Stopień ochrony	IP20
Zakres temperatur pracy, °C	-25...+55
Wysokość nad poziomem morza, m, nie więcej niż	2 000
Dopuszczalna wilgotność względna w temperaturze 25 °C (bez kondensacji), nie więcej niż, %	80
Stopień zanieczyszczenia środowiska	2
Robocze położenie w przestrzeni	dowolne
Montaż	na szynie DIN 35 mm

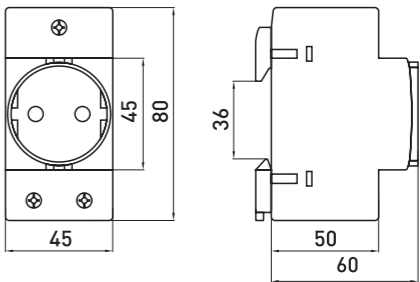
Табл. 1

Urządzenie powinno być eksploatowane w następujących warunkach środowiskowych:

- niewybuchowych;
- nie zawierających agresywnych gazów i pary;
- nie zawierających przewodzących pyłów i oparów;
- bez ekspozycji na promieniowanie ultrafioletowe.

Transportowanie jest dozwolone jakimkolwiek krytym transportem w opakowaniu producenta.

Magazynowanie produktów odbywa się wyłącznie w opakowaniach producenta, w pomieszczeniach o naturalnej wentylacji, w temperaturze otoczenia od -45 do +60 °C i wilgotności względnej do 80 % przy 25 °C.

3. Całkowite wymiary urządzenia, mm

Rys. 1

4. Montaż i eksploatacja

Wszystkie prace w zakresie montażu i podłączenia przeprowadzać przy odłączonym zasilaniu!

Produkt jest instalowany w tablicy rozdzielczej na standardowej szynie DIN o szerokości 35 mm za pomocą zatrzasków, które mają dwie stałe pozycje.

Zaciski sterowania umożliwiają podłączenie miedzianych lub aluminiowych przewodów o przekroju nie większym niż 6 mm². Przed przyłączeniem wielożyłowych przewodów, należy je ochronić końcówką za pomocą odpowiedniego narzędzia.

Produkty nie wymagają specjalnej obsługi w trakcie eksploatacji. Regularnie, co najmniej raz na 6 miesięcy trzeba dokręcić śrubowe zaciski.

5. Wymagania bezpieczeństwa

Montaż, konfiguracja i podłączenie muszą być wykonywane wyłącznie przez wykwalifikowanych elektryków, którzy posiadają uprawnienia i którzy zapoznali się z niniejszą instrukcją obsługi.

Montaż i podłączenie urządzenia powinny być wykonywane po wyłączeniu napięcia.

Możliwość eksploatacji urządzenia w warunkach, innych niż warunki określone w niniejszej instrukcji trzeba uzgodnić z producentem.

Nieprzestrzeganie niniejszej instrukcji może spowodować nieprawidłowe działanie produktu, porażenie prądem elektrycznym lub pożar.

6. Utylizacja

Produkt nie podlega utylizacji wraz z odpadami domowymi. Należy go utylizować w organizacjach zajmujących się utylizacją urządzeń elektrycznych.

7. Gwarancja

Średni okres trwałości – 10 lat, pod warunkiem przestrzegania przez konsumenta wymagań operacyjnych, transportowania i przechowywania.

Okres gwarancji dla urządzenia wynosi 1 rok od daty sprzedaży pod warunkiem przestrzegania przez konsumenta wymagań operacyjnych, transportowania i przechowywania.

Gwarancja nie obejmuje produktów:

- posiadających uszkodzenia mechaniczne;
- inne uszkodzenia powstałe w wyniku nieprawidłowego transportowania, przechowywania, montażu i podłączenia, lub niewłaściwej eksploatacji;
- które mają ślady samodzielnego, nieautoryzowanego otwarcia i/lub naprawy produktu.

W celu uzyskania wsparcia technicznego prosimy o kontakt: **www.enext.pl**

Дата виготовлення: « ___ » _____ 20__

Дата продажу: « ___ » _____ 20__



Адреса постачальника:
Електротехнічна компанія E.NEXT-Україна
08132, Україна, Київська область, м. Вишневе,
вул. Київська, 27-А, буд. «В»
тел.: +38 (044) 500 9000
e-mail: info@enext.ua, www.enext.ua

Дата на производство: « ___ » _____ 20__

Дата на закупуване: « ___ » _____ 20__



Доставчик на адрес:
E.NEXT.КОМПАНИЯ ЕООД
България, гр. Варна, ул. Родопи, 11
тел.: +359 87 7077123
e-mail: info@enext.bg,
www.enext.bg

Дата produkcji: « ___ » _____ 20__

Дата zakupu: « ___ » _____ 20__



Adres dostawcy:
Ko NEXT Poland sp. z o.o.
ul. Trembeckiego 11A,
35-234 Rzeszow, Polska
tel.: +48 17 250 0 800
e-mail: info@enext.pl, www.enext.pl