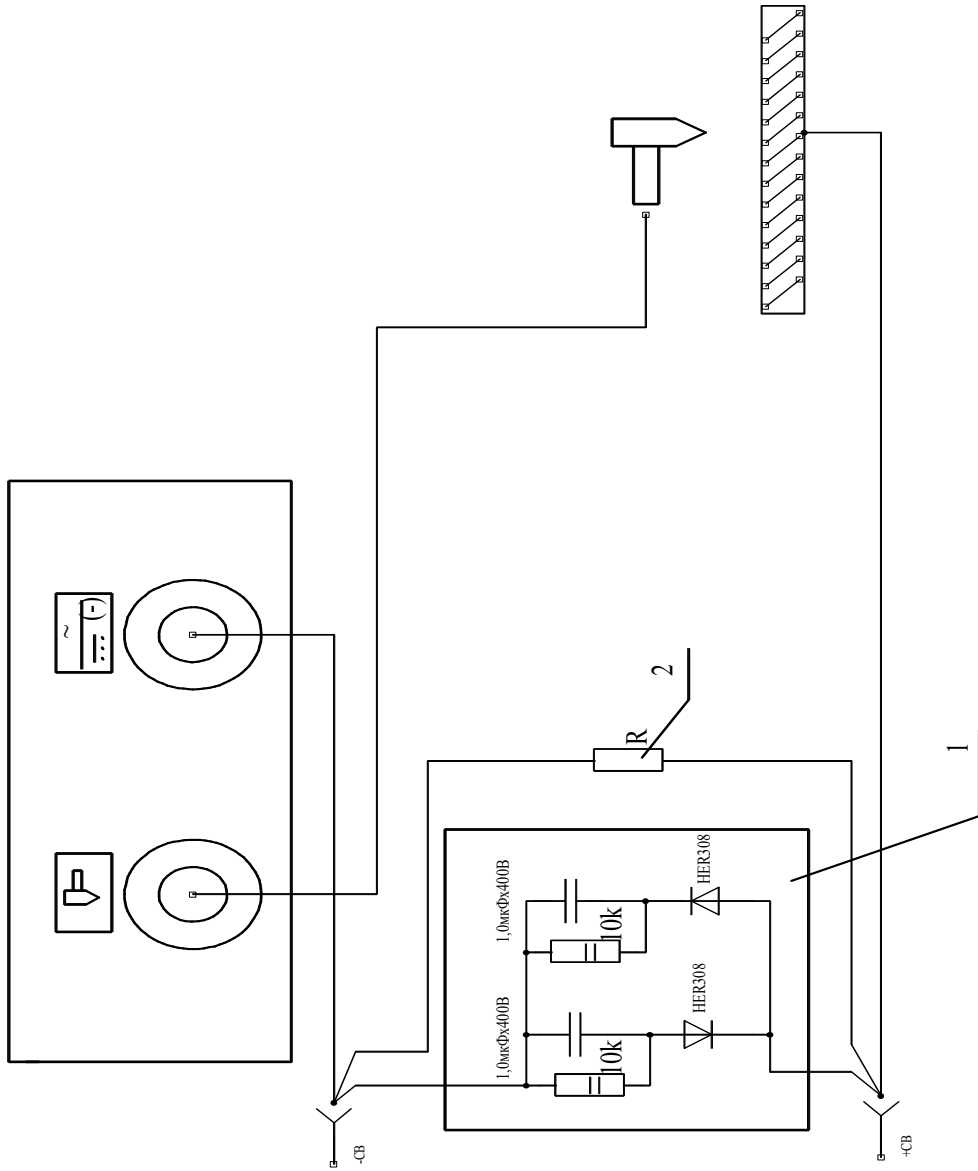


ОССД-300



ВЫХОД ИСТОЧНИКА

- 1 Цепочка подключается при использовании ОССД-300 совместно с инверторным источником тока.
- 2 Установка данного сопротивления необходима когда инвертор имеет функцию понижения выходного напряжения холостого хода. Выбор сопротивления зависит от схемы инвертора. При подключении R инвертор должен уверенно запуситься.