

Розумний Bluetooth замок SEVEN LOCK SL-7709B



Уважно прочитайте цю інструкцію перед тим, як встановити й увімкнути пристрій. Конструкція і технічні характеристики пристрою можуть бути змінені з метою його вдосконалення без повідомлення в інструкції користувача.

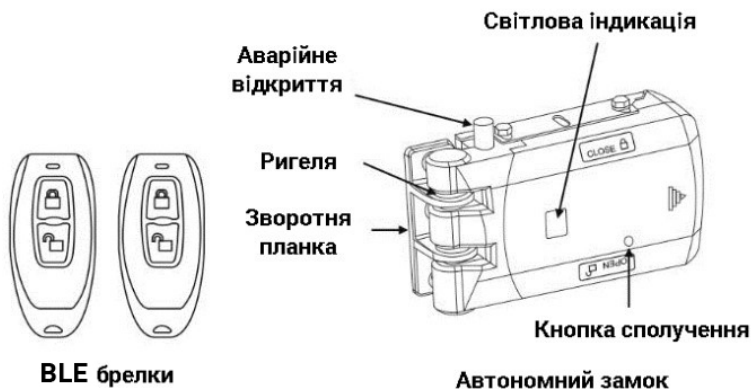
Вступ

SEVEN LOCK SL-7709B - це розумний прихований Bluetooth замок із вертикальною ригельною системою якірного типу, призначений для встановлення на будь-який тип дверей. Продукт складається з розумного замка, Bluetooth брелків та бездротової клавіатури зі зчитувачем карток доступу (опціонально). Для встановлення замка на скляні двері в комплекті присутні надміцні наклейки ЗМ. Підвищену безпеку роботи забезпечує спеціальна BLE технологія сигналу брелків та бездротова технологія кодування KEELOQ для клавіатури. Завдяки наднизькому енергоспоживанню термін служби автономного замка від двох елементів живлення типу AA становить до одного року.

Особливості

- Два BLE брелки в комплекті.
- Сенсорні кнопки відкриття/закриття замка.
- Відстань роботи BLE брелків до 15 м.
- Технологія динамічного кодування сигналу клавіатури.
- Криптозахист KEELOQ.
- Наднизьке енергоспоживання BLE.

Основні елементи



УВАГА!

- В екстреній ситуації скористайтеся аварійним відкриттям замка, для цього натисніть механічну кнопку на верхній частині корпусу. У такому разі автономний замок залишиться в стані "відчинений", водночас функцію автоматичного закриття буде вимкнено. Для закриття замка скористайтеся брелком або сенсорними кнопками на корпусі пристрою.
- Під час роботи з BLE брелками можлива ситуація, коли замок з першої спроби не спрацьовує. Це не є неполадкою. Bluetooth сигнал може заглушатися або викривлятися іншими джерелами Bluetooth або елементом конструкції будівлі. У подібному випадку необхідно натиснути на потрібну клавішу радіобрелка ще раз.
- У разі зменшення відстані спрацьовування BLE брелка, рекомендується замінити елемент живлення.
- Елементи живлення замка повинні суворо відповідати типу, зазначеному в технічних характеристиках. Допускається використання тільки нових однакових алкалінових батарейок. Використання будь-яких типів акумуляторів заборонено.
- Елементи живлення необхідно встановлювати, суворо дотримуючись полярності.
- Рекомендовані місця встановлення - це опалювальні житлові приміщення.
- Встановлення замка в приміщеннях із високою прохідністю може значно скоротити час роботи елементів живлення.
- Не допускається потрапляння води на будь-які частини пристрою.
- Самостійне виконання дій, не зазначених у цій інструкції, може призвести пристрій до виходу з ладу або виникнення шкоди майну та здоров'ю.
- Не допускається самостійне розбирання та модифікація пристрою користувачем.
- Виробник не несе відповідальності за будь-які збитки, включно з втратою прибутку та іншими випадковими, послідовними або непрямими збитками, що виникли внаслідок некоректних дій з монтажу, супроводу, експлуатації або пов'язаних із продуктивністю, виходом з ладу або тимчасовою неприцездатністю розумного замка SEVEN LOCK.

Додавання замку в додаток на смартфоні

1. Встановлення та запуск додатку.

Завантажте на ваш смартфон додаток Oji Smart. Ви можете знайти його в Play Маркет (Android OS) або App Store (iOS). Після встановлення, додаток Oji Smart з'явиться у списку програм вашого телефону.



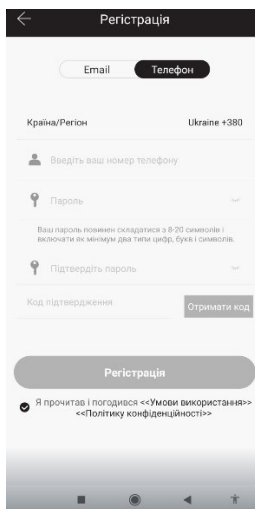
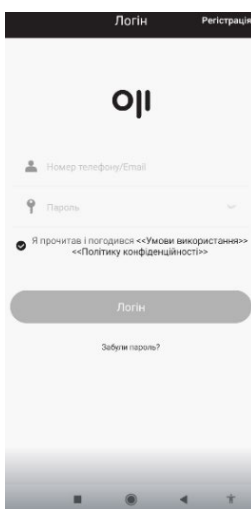
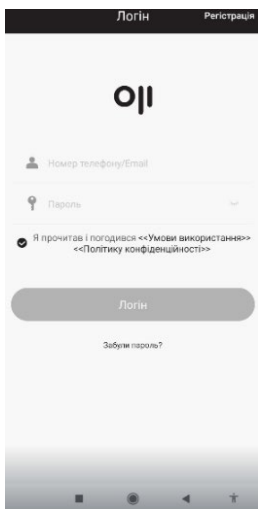
1.1. Натисніть значок, щоб запустити додаток, зареєструйтеся, як показано нижче.

1.2. У правому верхньому куті натисніть "Реєстрація".

1.3. Для реєстрації акаунта ви можете використовувати електронну пошту або номер свого телефону (виберіть зручний для вас варіант):

- Введіть ваш Email та придумайте пароль, який повинен бути від 8 до 20 символів і містити букви та цифри. Натисніть "Отримати код" та перевірте свою пошту, вам має прийти код підтвердження, який введіть у потрібний рядок і натисніть "Реєстрація".

- У рядку "Країна/Регіон" виберіть Ukraine +380. Введіть свій номер телефону, не використовуючи +380, і натисніть "Отримати код". Перевірте свої SMS-повідомлення, вам має прийти код підтвердження, який введіть у потрібний рядок і натисніть "Реєстрація". У разі, якщо код підтвердження не прийшов вам на електронну пошту або ви не отримали SMS-повідомлення, через одну хвилину можна запросити його заново. Також перевірте правильність введеного Email або номера телефону. Код підтвердження дійсний протягом 24 годин.



2. Додавання нового замку.

2.1. Підготуйте замок. Якщо в ньому є батарейки витягніть їх.

2.2. Натисніть на значок "+" посеред екрану або натисніть три рисочки зверху зліва та виберіть "Додати замок". У процесі додавання, телефон має перебувати в межах одного метру від замка і на ньому має бути ввімкнений Bluetooth.

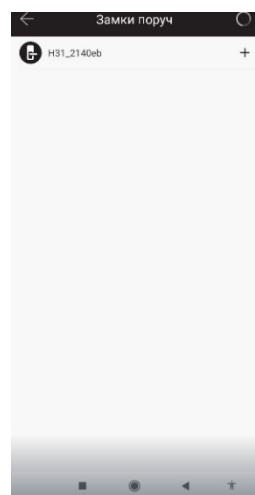
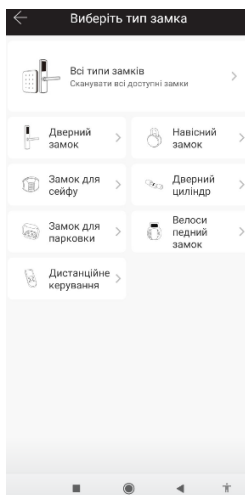
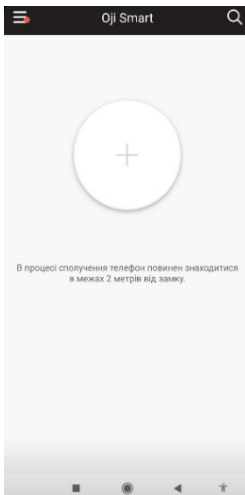
2.3. Вставте батарейки в замок та натисніть "Всі типи замків".

2.4. Ви повинні побачити доступні для додавання замки. Натисніть значок "+", щоб додати замок.

Увага: після того як ви вставили батарейки, замок буде доступний до додавання лише 5 секунд.

Якщо замок не знайдено, витягніть батарейки та вставте їх заново, щоб знову активувати режим додавання. Якщо замок знайдено, але значок "+" не відображається, значить, його вже було додано до іншого облікового запису. У цьому разі спочатку необхідно видалити замок з додатку облікового запису, у якому він доданий. Якщо у вас немає доступу до облікового запису, куди був доданий замок, його скидання можливо тільки у сервісному центрі.

2.5. Після успішного додавання замка, вам буде запропоновано перейменувати його.



3. Способи відкриття.

3.1. Додаток Oji Smart - торкніться значка замка на екрані додатку для відкриття, натисніть та утримуйте для закриття.

3.2. BLE брелок - натисніть відповідну кнопку на брелку.

Увага: Брелки не додані до замку, щоб їх додати зверніться до пункту 4.

3.3. Сенсорні кнопки на замку – доторкніться та тримайте |< >| щоб відкрити, доторкніться та тримайте |> <| щоб закрити.

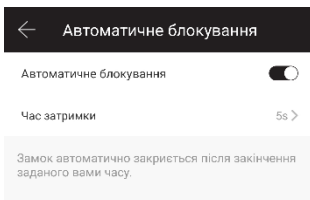
4. Додавання BLE брелків.

- 4.1. Натисніть "Бездротовий брелок".
- 4.2. Натисніть "Додати брелок".
- 4.3. Виберіть термін дії брелку та вкажіть ім'я.
- 4.4. Виконайте дії, які вказані в додатку.
- 4.5. Натисніть значок "+", щоб додати брелок.
- 4.6. Брелок додано, перевірте його в дії.

5. Автозакриття замка.

Замок має два типи автозакриття: перший - коли двері закриті та другий - по таймеру.

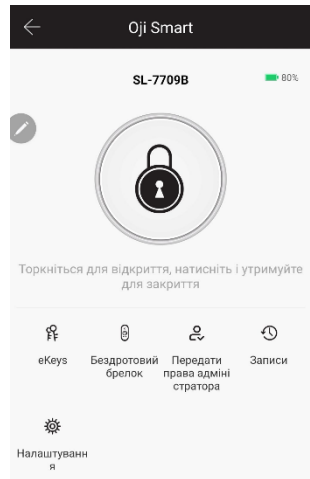
5.1. Автозакриття по таймеру: Замок починається автоматично через певний час, який ви встановили у додатку.



Увага. Автозакриття за таймером закриває замок навіть при відкритій двері. Ця функція увімкнена у додатку за замовчуванням на 5 секунд. Тому рекомендується відразу після додавання

замку в додаток збільшити час або вимкнути цю функцію, якщо вона вам не потрібна (Зайдіть в додатку: Налаштування – Автоматичне блокування).

5.2. Автозакриття, коли двері закриті: Замок починається автоматично через 5 секунд після закриття дверей. Увімкнути або вимкнути цю функцію можна утриманням кнопки автозакриття, розташованої біля світлового індикатора (червоний колір світлодіоду – вимкнено, синій –увімкнено).



6. Додавання бездротових аксесуарів до замка.

SEVEN LOCK SL-7709B має можливість додавання до 16 бездротових пристроїв (бездротова клавіатура або кнопка виходу).

Під час додавання, всі пристрої мають бути додані по черзі, а потім необхідно виконати вихід із режиму додавання. Для додання ще одного пристрою, необхідно виконати додавання всіх пристроїв заново.

6.1. Вхід у режим додавання:

Відкрийте кришку батарейного відсіку, потім затисніть кнопку сполучення. За допомогою тонкого предмета утримуйте кнопку протягом 2 секунд, поки не почуєте один довгий звуковий сигнал і два коротких, що означає вхід у режим додавання.

6.2. Додавання бездротової клавіатури:

Натисніть комбінацію «0 #» на клавіатурі, коли почуєте два звукові сигнали від замка, це означає успішне додавання.

6.3. Додавання кнопки виходу:

Натисніть кнопку виходу, коли почуєте два звукові сигнали від замка, це означає успішне додавання.

6.4. Вихід із режиму додавання:

Після додавання всіх пристроїв, необхідно повторно короткочасно натиснути кнопку додавання на замку, щоб вийти з режиму додавання.

Примітка: Повну інструкцію до додатку Oji Smart ви можете завантажити за QR-кодом з коробки.

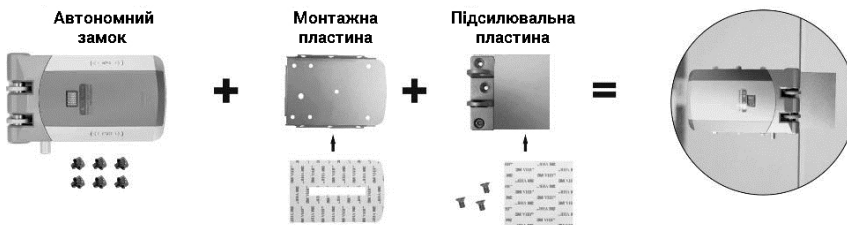
ВСТАНОВЛЕННЯ ЗАМКА.

Замок укомплектований надійними двосторонніми ЗМ наклейками для простого та легкого встановлення на рівну поверхню як розумного замка, так і аксесуарів до нього: бездротова клавіатура та бездротова кнопка виходу (опціонально). Максимальне склеювання досягається після 24-х годин.

- Встановлення за допомогою гвинтів на дерев'яні або металеві двері.



- Встановлення за допомогою ЗМ наклейок на скляні або металеві двері.



Примітка:

Установчі кільця використовуються для точного позиціонування ригелів розумного замка та зворотної накладки.

Щоб мати можливість відкривати та закривати замок, додайте замок у додаток та прив'яжіть BLE брелки перед встановленням.

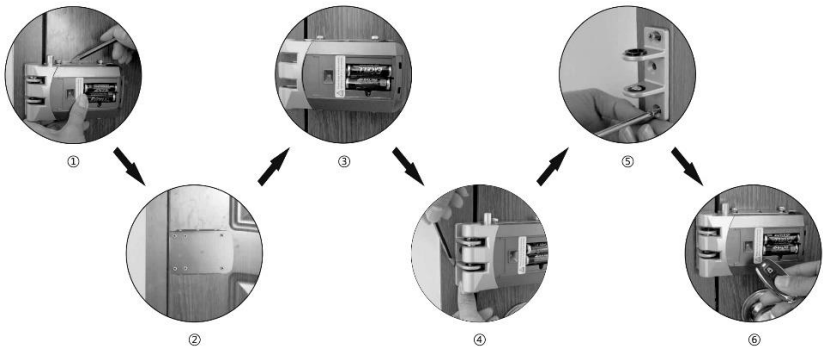
Підготовка до встановлення:

1. Встановіть замок на монтажну пластину за допомогою комплектних гвинтів.
2. Помістіть установчі кільця у зворотню накладку.
3. Під час встановлення за допомогою ЗМ наклейок необхідно встановити зворотню накладку на підсилювальну пластину.
4. Встановіть батареї в замок.
5. Поєднайте замок і зворотню накладку. Замок закриється автоматично.

Примітка:

Під час встановлення зворотньої накладки переконайтеся, що накладка збігається з краєм дверного отвору, а також із самим замком.

Встановлення замка за допомогою гвинтів:

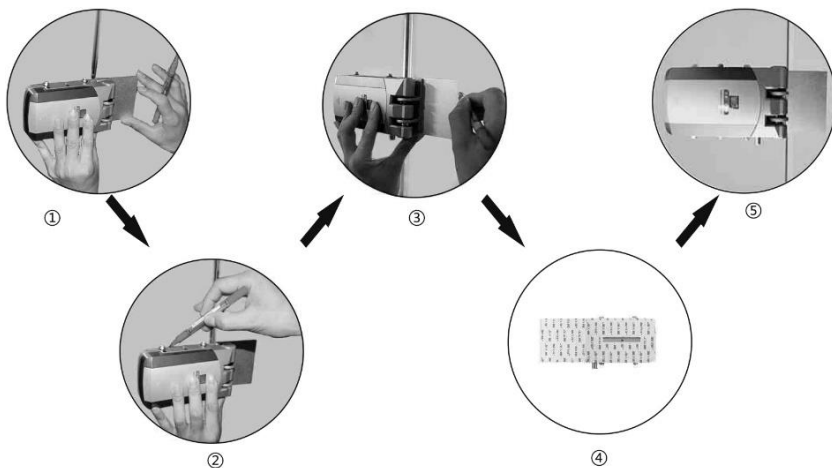


1. Прикладіть замок із монтажною пластинною в передбачуване місце установки та обрисуйте місце установки по пластині.
2. Вийміть замок та встановіть монтажну пластину на двері відповідно до зробленої розмітки за допомогою гвинтів або витяжних заклепок.
3. Встановіть замок на монтажну пластину.
4. Поєднайте зворотню накладку із замком, як зазначено на малюнку, та зробіть розмітку місця встановлення.
5. Встановіть зворотню накладку на дверну раму.
6. Витягніть установчі кільця зі зворотньої накладки.

Примітка:

Для встановлення розумного замка SEVEN LOCK на металеві двері за допомогою витяжних заклепок, скористайтесь відповідним заклепочним інструментом.

Встановлення замка за допомогою ЗМ наклейок:



1. Прикладіть замок із монтажною пластиною в передбачуване місце установки та розмітьте місце установки по пластині.
2. Встановіть зворотню накладку на підсилювальну пластину за допомогою комплектних гвинтів.
3. Зіставте замок із зворотною накладкою, встановленою на підсилювальну пластину і розмітьте місце встановлення пластини.
4. Прикріпіть ЗМ наклейки на тильних сторонах монтажної та підсилювальної пластин.
5. Встановіть замок та підсилювальну пластину на двері відповідно до розмітки.
6. Витягніть установчі кільця зі зворотної накладки.

Примітка:

Під час використання ЗМ наклейок, будь ласка, переконайтеся, що місце встановлення має гладку та чисту поверхню.

Звукова та світлова індикація:

Замок

Стан операції	Світлова індикація	Звукове сповіщення
Режим додавання	Світиться червоним	Один довгий звуковий сигнал
Відкриття замка	Світиться червоним 1 сек	Два звукові сигнали
Закриття замка	Світиться червоним 1 сек	Один звуковий сигнал
Сповіщення про розрядження батарей	Блимає червоним і видає звукові сигнали з наростаючою частотою. (Примітка: замок відкриється автоматично в разі досягнення занадто низького рівня заряду батарей)	

Технічні характеристики

Частота передачі сигналу управління	Bluetooth: 2,4 ГГц
Дальність передавання сигналу управління	до 20 метрів
Живлення замка	2 Alkaline елементи живлення типу AA
Живлення радіобрелка	Елемент живлення типу CR2032
Струм споживання холостого ходу	≥ 15 мкА
Струм споживання в робочому режимі: - розумний замок SEVEN LOCK - брелок	≥ 42 мА ≥ 3 мА
Термін служби замка на одному комплекті батарей	До одного року
Кнопки відкриття/закриття	Дві сенсорні кнопки на корпусі замка
Зусилля на розлом	1000 кг
Ступінь пило-вологозахисту	IP55
Матеріал ригелів	Нержавіюча сталь
Робочі умови	0°C - +60°C, вологість 10% - 90%
Вага нетто: - розумний замок SEVEN LOCK - брелок	800 г 25 г
Габаритні розміри	149 * 80 * 35 мм

Комплектація

Найменування	Кількість
Розумний замок SEVEN LOCK SL-7709B	1 шт.
VLE брелок	2 шт.
Монтажна пластина	1 шт.
Зворотня накладка	1 шт.
Підсилювальна пластина	1 шт.
Установчі кільця	2 шт.
ЗМ наклейка	2 шт.
Елемент живлення AA	2 шт.
Гвинти для кріплення замка	4 шт.
Шурупи	7 шт.
Заклепки витяжні	6 шт.
Інструкція користувача	1 шт.
Гарантійний талон	1 шт.