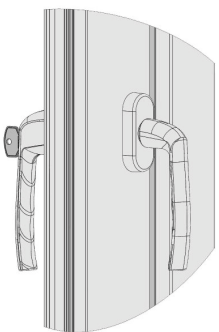


Асиметричний двосторонній гарнітур призначений для встановлення на пластикові міжкімнатні та балконні двері за умови, якщо відстань від осі, де проходить ручка, до краю торцевої планки становить менше 20 мм. В такому випадку використовується звужена ручка.



Симетричний двосторонній гарнітур призначений для встановлення на пластикові міжкімнатні та балконні двері за умови, якщо відстань від осі, де проходить ручка, до краю торцевої планки становить понад 20 мм. В такому випадку використовується стандартна ручка.

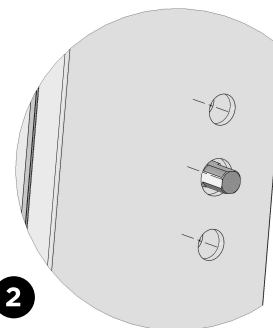
ІНСТРУКЦІЯ З ВИКОРИСТАННЯ

1



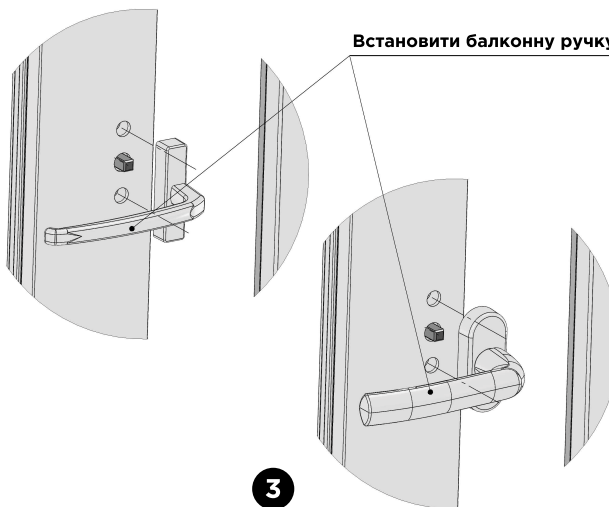
Підготувати наскрізні отвори

2



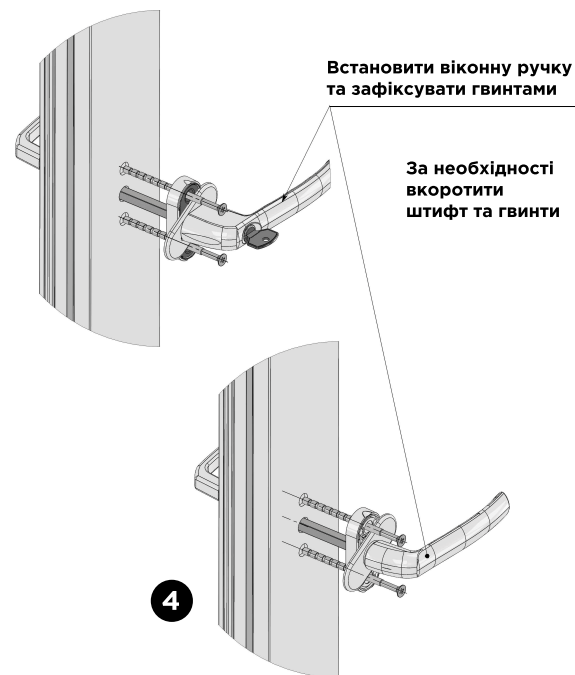
У квадратний отвір механізму вікна встановити штифт

3



Встановити балконну ручку

4



Встановити віконну ручку та зафіксувати гвинтами

За необхідності вкоротити штифт та гвинти