

# ТОВ «БУДТЕХНОСВІТ»

Компанія ТОВ «БУДТЕХНОСВІТ» - єдиний офіційний представник техніки Ripra в Україні.

Забезпечуємо покупців якісним висококласним обладнанням, надаємо кваліфіковані послуги та індивідуальний підхід до потреб кожного клієнта.

Маємо широкий асортимент обладнання: міні-екскаватори, екскаватори-навантажувачі, фронтальні навантажувачі, вилкові навантажувачі, телескопічні навантажувачі та інше.

Ripra заснована в Китаї у 2012 році. За 10 років виробництва, продукція поставляється в більш ніж 100 країн та регіонів у світі, що свідчить про надійність співробітництва і велику кількість задоволених клієнтів.

RIPRA — спільне китайсько-німецьке підприємство, яке має передову німецьку технологію та найкращу у світі команду технічних дизайнерів інженерного обладнання, щоб надавати індивідуальні послуги для клієнтів.

**Ми пропонуємо повний спектр послуг, що включають:**

- Привіз техніки під ваш запит
- Продаж
- Оренду
- Ремонт
- Гарантійне технічне обслуговування техніки.

тел. +380 (98) 609-09-45

e-mail: budtehnosvit@gmail.com



Контакти:

## RIPPA MACHINERY GROUP CO.

Це високотехнологічне підприємство державного рівня з правом імпорту та експорту;

Завод займає площу 100000 кв. Має 11 дочірніх підприємств, кожна з яких має незалежний бухгалтерський облік. Тут працює 209 співробітників, у тому числі 50 професійних інженерно-технічних працівників, 8 старших інженерів та 30 старших техніків. Компанія має сертифікацію системи управління якістю ISO: 9001, сертифікацію якості CE EU, сертифікацію викидів Euro 5, сертифікацію викидів EPA та австралійський сертифікат перекидання кабіни;

Її продукція експортується в Південно-Східну Азію, Америку, Європу і Близький Схід. Команда R&D спеціально розробила та випустила ряд нових моделей для ринків США, Канади та Європи, а також отримала ряд патентів на дизайн.



RIPPA

Навантажувач фронтальний **RIPPA R946** - це надійне та потужне будівельне обладнання, здатне впоратися з найважчими завданнями. З його допомогою ви зможете легко та швидко переміщувати різні матеріали, забезпечуючи ефективність та продуктивність вашої роботи.



Навантажувач фронтальний R946/ ківш 1,2м<sup>3</sup>, вила, швидкоз'єм.

ЦІНА 27 350 USD



# ЧОМУ CAME R946?

1

Оснащений різними насадками та аксесуарами, **RIPPA R946** має високу функціональність та універсальність. Ви зможете легко змінювати насадки в залежності від вашого завдання, що дозволить вам ефективно використовувати навантажувач для різних видів робіт.

2

Легкість в управлінні та точність рухів дозволяють оператору легко маніпулювати навантажувачем, досягаючи високої точності та якості виконаних робіт. Завдяки своїй надійній конструкції та системі стабілізації, **RIPPA R946** забезпечує безпеку як оператора, так і оточення.



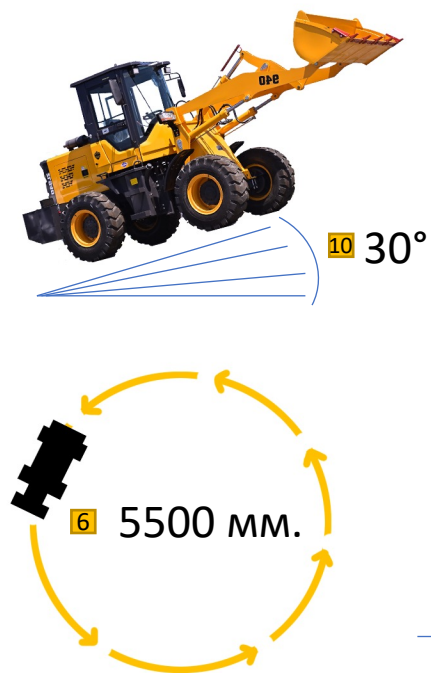
3

Завдяки своїй фронтальній системі та компактним розмірам, **RIPPA R946** забезпечує відмінну маневреність навіть у обмежених просторах. Висока вантажопідйомність дозволяє навантажувачу легко переміщати важкі вантажі, скорочуючи час виконання завдань.

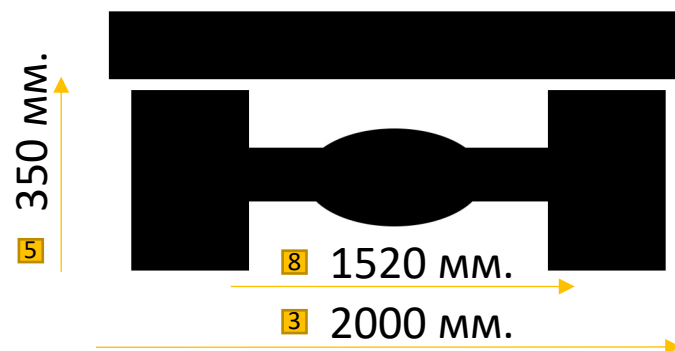
4

**RIPPA R946** - це надійний та універсальний навантажувач із фронтальною системою, який стане незамінним помічником на будівельних майданчиках будь-якого масштабу. Незалежно від того, чи потрібно переміщати матеріали на невеликих об'єктах або виконувати великі вантажоперевезення, **RIPPA R946** впорається із завданням легко і швидко.

# ГАБАРИТНІ РОЗМІРИ



- 1 Експлуатаційна маса (кг) – 4500
- 2 Транспортна довжина (мм) – 5820
- 3 Транспортна ширина (мм) – 2000
- 4 Транспортна висота (мм) – 2830
- 5 Дорожній просвіт (мм) – 350
- 6 Радіус повороту (мм) – 5500
- 7 Колісна база (мм) – 2280
- 8 Ширина колії (мм) – 1520
- 9 Гальмівний шлях (мм) - 4800
- 10 Макс. подолання підйому (°) - 35



# ТЕХНІЧНІ ХАРАКТЕРИСТИКИ НАВАНТАЖУВАЧА



- 1 Вантажопідйомність (кг) – 2000
- 2 Висота підйому (мм) – 4580
- 3 Висота вивантаження (мм) – 3550
- 4 Відстань вивантаження (мм) – 1100
- 5 Зусилля підйому (кН) - 19,6



## Комплектація:

- 1 Ківш  
Товщина сталі (мм) – 11  
Об'єм ковша (м<sup>3</sup>) – 1,2
- 2 Вила  
Робоча довжина полозів (мм) – 1220  
Ширина полозів (мм) – 100
- 3 Швидкоз'єм

# ПАРАМЕТРИ ПРОДУКТИВНОСТІ

- 1 Тиск у системі (МПа) – 16
- 2 Гідравлічний бак (л) – 42



# ОПИС ДВИГУНА

4 103 лс.

5 76 кВт

8 рідинне

6 3,76 об. (л.)

1 YUNNEI

2 YN38GBZ

7 30 (км/год)

9 10 Дизель 42л.

1 Марка двигуна - YUNNEI

2 Модель двигуна - YN38GBZ

3 Тип - чотирициліндровий турбований

4 Макс. потужність (кінських сил) – 103

5 Макс. потужність (кВт) – 76

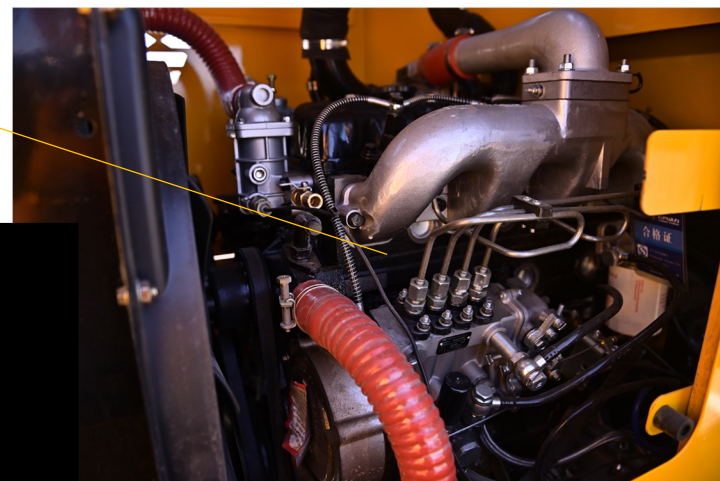
6 Робочий об'єм (л) – 3,76

7 Швидкість руху (км/год) – 30

8 Тип охолодження – рідинне

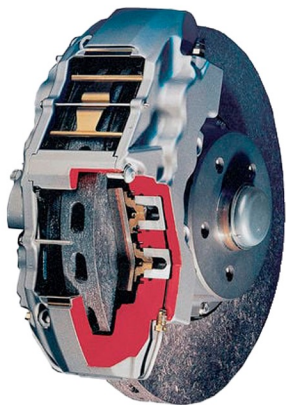
9 Тип палива – дизельне

10 Об'єм паливного бака (л) - 42





# МОСТИ ТА ТРАНСМІСІЯ. ШИНИ ТА ГАЛЬМІВНА СИСТЕМА.



9

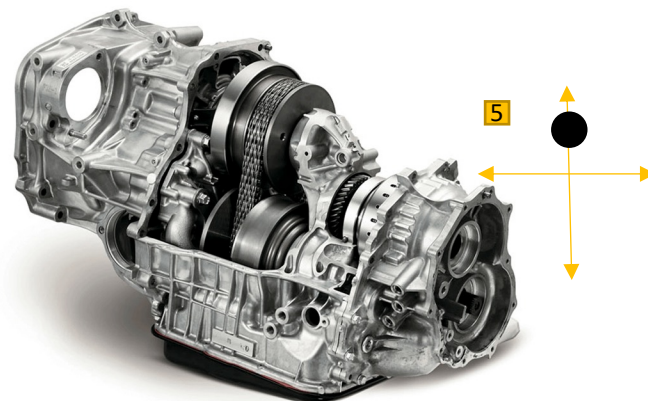


1

7 250 кПа.

8 250 кПа.

- 1 Тип приводу - повний привід
- 2 Ведучий міст – редукційний міст
- 3 Коробка передач – CVT (варіатор)
- 4 Режим передачі – гідравлічний привід
- 5 Кількість передач – 2 передні, 2 задні
- 6 Специфікація – 60/70-20
- 7 Тиск у передньому колесі (кПа) – 250
- 8 Тиск у задньому колесі (кПа) – 250
- 9 Гальма - дискові гальма на вакуумному підсилювачі
- 10 Гальмо стоянки - ручне



3

5

# СИСТЕМА КЕРМОВОГО УПРАВЛІННЯ

- 1 Тип – повністю гідравлічне кермо з шарнірно-зчленованою рамою.
- 2 Кут повороту (°) – 35



# ТОВ «БУДТЕХНОСВІТ»

ШИРОКИЙ ВИБІР ТЕХНІКИ ДЛЯ РІЗНИХ ЗАВДАНЬ!



## КОНТАКТИ:

Сайт: [BTSvit.com](http://BTSvit.com)

Тел.: +380 (98) 609-09-45

Пошта: [budtehnosvit@gmail.com](mailto:budtehnosvit@gmail.com)

