

VRLA AGM SEALED LEAD ACID Battery

NetPRO CS12-18

Герметизовані свинцево-кислотні акумулятори клапанно-рекомбінаційного типу VRLA AGM серії CS призначені для стабільної віддачі великої ємності під час повторних глибоких циклів заряду-розряду. Батареї мають потовщені пластини з особливим хімічним складом активного матеріалу, що забезпечують збільшений на 30% порівняно зі стандартними показниками циклічний ресурс і 8-річний термін служби в буферному режимі.

12В
Напруга

18Ah
Ємність

AGM
Технологія

VRLA
Батарея



ХАРАКТЕРИСТИКИ

- Циклічний ресурс більший на 30% завдяки інноваційним PAM добавкам
- Тривалий термін служби (8 років) у буферному режимі
- Потовщені пластини з високим вмістом олова і низьким вмістом кальцію
- Стійкість до глибоких розрядів
- Підвищений показник циклічного ресурсу: до 500 циклів при 80% глибині розряду

ЗАСТОСУВАННЯ

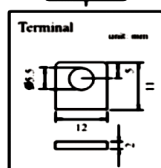
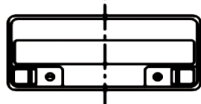
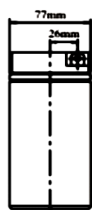
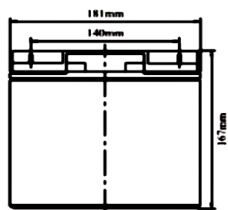
- Базові телеком-станції
- Системи ДБЖ
- Силове електрообладнання
- Системи аварійного живлення
- Сонячні та вітрові енергетичні системи та ін.

ВІДПОВІДНІСТЬ СТАНДАРТАМ



РОЗМІРИ ТА ВАГА

Довжина (мм/дюйм)	181/7.13
Ширина (мм/дюйм)	77/3.03
Висота (мм/дюйм)	167/6.58
Загальна висота (мм/дюйм)	167/6.58
Вага (кг/фунт) (±3%)	5.2/11.5



ТЕХНІЧНІ ХАРАКТЕРИСТИКИ

Номінальна напруга		12В (6 елементів)
Термін служби при 25°C		8 років
Номінальна ємність при 25°C (C20 @ 0.90A, 10.8В)		18.0Ah
Ємність @25°C	C10 (1.71A, 10.8В)	17.1Ah
	C5 (3.21A, 10.5В)	16.05Ah
	C1 (11.88A, 9.6В)	11.88Ah
Повністю зарядж. батарея при 25°C		≤12.0мΩ
Температура навколишнього середовища	Розряд	-20°C~50°C
	Заряд	0°C~45°C
	Зберігання	-35°C~50°C
Максимальний струм розряду при 25°C		108A (5с)
Залежність ємності, що віддається, від температури (C10)	40°C	105%
	25°C	100%
	0°C	85%
	-15°C	65%
Саморозряд при 25°C на місяць		< 3%
Заряд (пост. напругою) при 25°C	Буферний режим	Початковий заряд струмом менше 70А Напругою 13.6-13.8В
	Циклічний режим	Початковий заряд струмом менше 70А Напругою 14.1-14.6В

РОЗРЯДНІ ХАРАКТЕРИСТИКИ

Розряд постійним струмом, на елемент (Ампер при 25°C)

Кінцева.напр/Час	15 хВ	30 хВ	45 хВ	1 г	2 г	3 г	5 г	8 г	10 г	20 г
1.60В	29.80	19.80	13.86	11.88	7.43	5.09	3.39	2.28	1.88	0.99
1.65В	29.25	19.44	13.61	11.66	7.29	5.00	3.33	2.24	1.85	0.97
1.70В	28.71	19.08	13.36	11.45	7.16	4.90	3.27	2.20	1.82	0.95
1.75В	28.17	18.72	13.10	11.23	7.02	4.81	3.21	2.16	1.78	0.94
1.80В	27.09	18.00	12.60	10.80	6.75	4.63	3.08	2.07	1.71	0.90

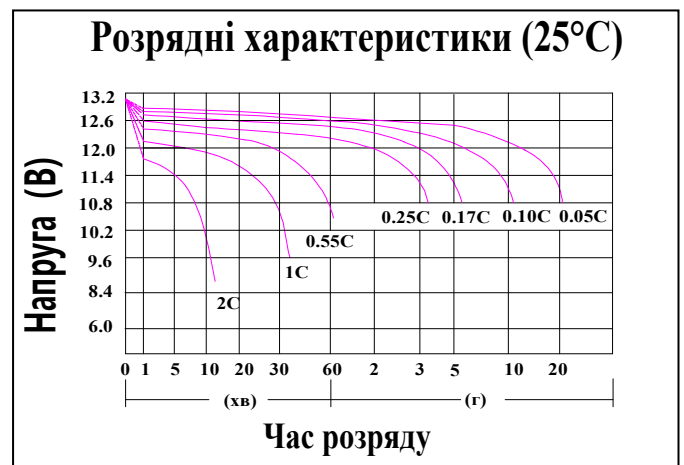
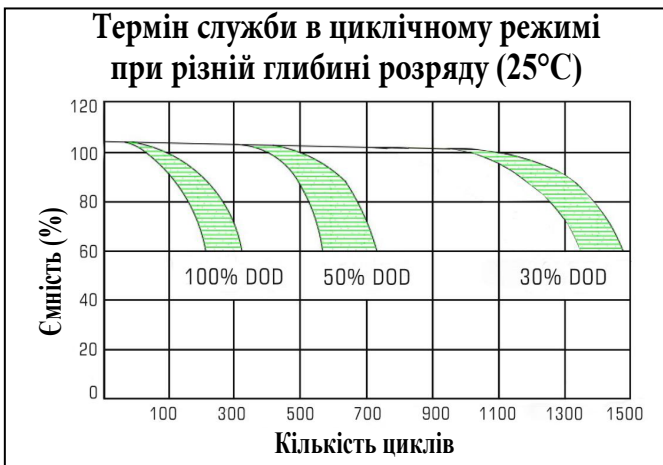
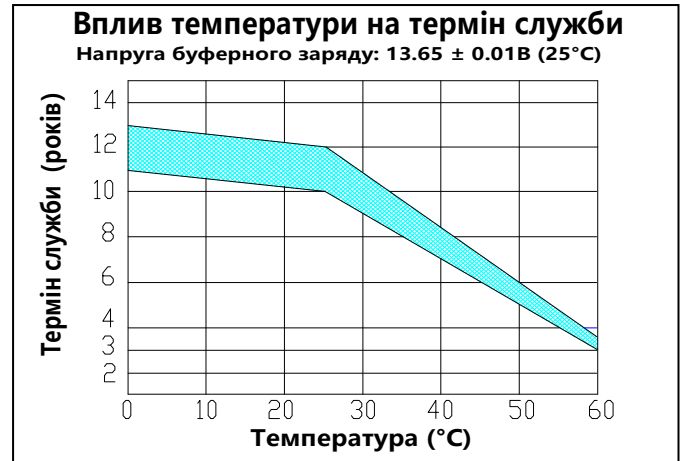
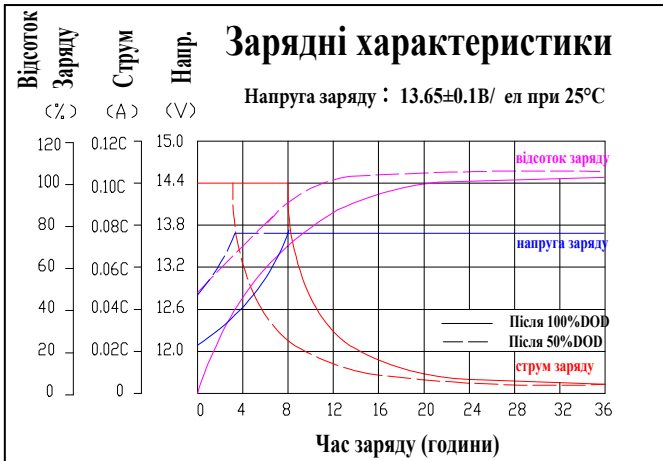
Розряд постійною потужністю, на елемент (Ватт при 25°C)

Кінцева.напр/Час	15 хВ	30 хВ	45 хВ	1 г	2 г	3 г	5 г	8 г	10 г	20 г
1.60В	57.36	38.12	26.68	22.87	14.29	9.80	6.53	4.39	3.63	1.91
1.65В	56.31	37.42	26.20	22.45	14.03	9.62	6.41	4.31	3.56	1.87
1.70В	55.27	36.73	25.71	22.04	13.77	9.44	6.29	4.23	3.50	1.84
1.75В	54.23	36.04	25.23	21.62	13.51	9.26	6.17	4.15	3.43	1.80
1.80В	52.14	34.65	24.26	20.79	12.99	8.90	5.94	3.99	3.30	1.73

Примітка: наведені вище дані є середніми і досягаються після 3 циклів заряду / розряду. Реальні розрядні характеристики АКБ можуть відрізнятися на ±5% від зазначених у таблицях. Конструкція та характеристики елементів батареї можуть бути змінені без попереднього повідомлення.

Для отримання актуальної інформації звертайтеся до представника постачальника у Вашому регіоні.

ТЕХНІЧНІ ХАРАКТЕРИСТИКИ



КОНСТРУКЦІЯ БАТАРЕЇ

Елемент	Позитивна пластина	Негативна пластина	Корпус і кришка	Вентиляційні пробки	Термінали	Сепаратор	Електроліт	Ущільнювач
Опис	Товста пластина з високим вмістом Sn і низьким Ca зі спеціальною пастою	Збалансована Pb-Ca решітка для підвищення ефективності рекомбінації	ABS (UL94-V0)	Вогнезахисні, стійкі до старіння	Мідний роз'єм під болт M5/L1	Вдосконалений AGM сепаратор для роботи при підвищеному тиску	Розчин високочистої сірчаної кислоти, щільністю 1,28 кг/л	Двошарове епоксидне ущільнення