

Rotelli

1100/1300

Посібник з монтажу
та експлуатації

Електромеханічний привід для відкатних воріт

УВАГА!

Уважно вивчіть інструкцію, щоб уникнути заподіяння шкоди людям у процесі встановлення автоматичної системи

- Не залишайте пакувальні матеріали (пластик, полістирол, папір) у межах досяжності дітей, оскільки ці матеріали є для них джерелом небезпеки.
- Збережіть цю інструкцію для подальшого використання
- Цей продукт необхідно використовувати строго за призначенням, в інших випадках це може призвести до непередбачених ситуацій, а також може бути небезпечним для життя людини
- Компанія не несе відповідальності за неналежне використання цієї продукції
- Перед будь якою роботою в системі необхідно знеструмити автоматику від мережі
- Блок автоматичної системи повинен бути підключений через електричний автомат з обмеженням струму 6 А. Відстань розімкнених контактів в автоматі повинна бути не менше 3 мм
- Переконайтеся, що система заземлення ідеально сконструйована. Усі металеві частини конструкції підключіть до заземлення.
- Для автоматичної системи повинна бути встановлена сигнальна лампа, що повідомляє про роботу автоматики
- Неприпустимим є заміна комплектуючих частин іншої конструкції
- Інсталятор повинен повною мірою надати інструкції експлуатації автоматики безпосередньо користувачеві
- Не дозволяйте дітям та дорослим знаходитися поблизу працюючої автоматики
- Пульти дистанційного керування потрібно зберігати в недоступному для дітей місці, щоб уникнути примусової активації автоматики
- Переміщення людей та транспорту здійснюється лише при повністю відкритих воротах
- Усі ремонтні роботи, пов'язані з автоматикою, повинні виконуватись лише кваліфікованим персоналом.

ПРИЗНАЧЕННЯ

Привід призначений для використання з відкатними воротами та виконує функцію їх автоматичного відкриття та закриття. Живлення приводу здійснюється від мережі змінного струму з напругою 220 вольт.

ХАРАКТЕРИСТИКИ

Автоматизована система відкатних воріт має електромеханічний привід, який надає рух воротам за допомогою черв'ячного гвинта. При вимкненому двигуні система блокується механічно, тому замок на ворота не потрібен.

Модель	Rotelli 1100/1300
Живлення системи	~230 В/50 Гц
Електродвигун	230 В
Споживана потужність	500/650 Вт
Клас захисту	Ip45
Температурний режим	-30°C~50°C

МОНТАЖ

МОНТАЖ МАЄ ВИКОНУВАТИСЯ КВАЛІФІКОВАНИМ ПЕРСОНАЛОМ В ПОВНІЙ ВІДПОВІДНОСТІ ДО ПОТОЧНИХ ПРАВИЛ.

Попередні перевірки

Для забезпечення правильної роботи автоматизованої системи переконайтеся, що були дотримані вимоги щодо конструкції воріт (існуючих або підлягаючих реалізації):

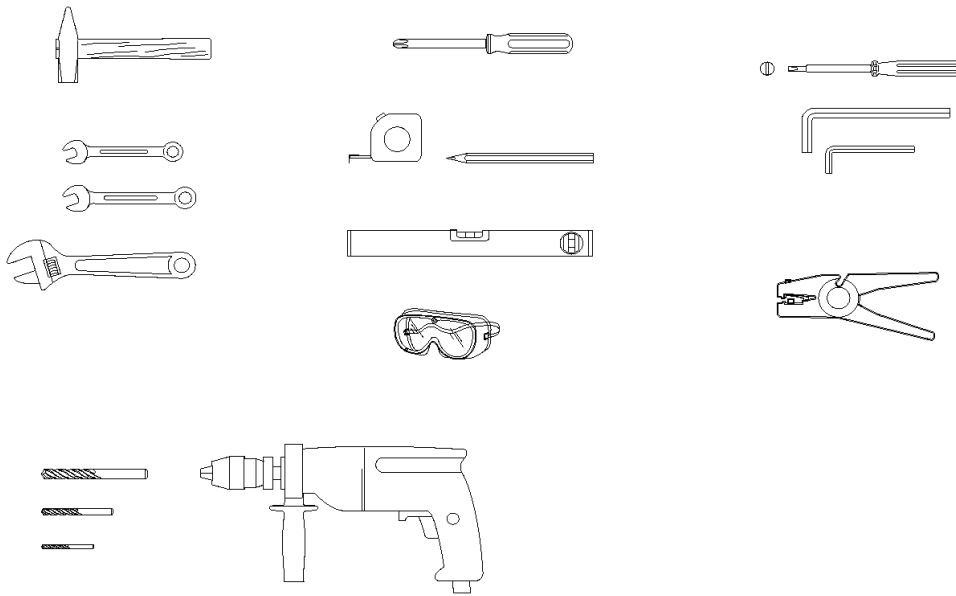
- Ворота повинні бути міцно закріплені на шарнірах і не повинні згинатися під час руху
- Перед встановленням приводу перевірити всі розміри кріплень
- Довжина воріт повинна відповідати рекомендованій
- Міцна та жорстка структура воріт
- Рівномірний та плавний рух воріт без будь якого тертя та тяг при повному відкритті/закритті
- Наявність ефективного заземлення для електричних підключень
- Наявність упорів в кінцевих точках для воріт

СТАН КОНСТРУКЦІЇ ВОРІТ НАПРЯМУ ВПЛИВАЄ НА НАДІЙНІСТЬ І БЕЗПЕКУ АВТОМАТИЗОВАНОЇ СИСТЕМИ.

ІНСТРУМЕНТИ ТА МАТЕРІАЛИ

Переконайтеся, що у вас є всі інструменти та матеріали, які знадобляться для встановлення автоматики, щоб ваша робота була безпечною та відповідала стандартам безпеки.

Приклад необхідних інструментів та матеріалів



ПАМ'ЯТАЙТЕ

Використовуйте відповідного розміру шланг/гофру для прокладання електричних кабелів.

Для запобігання будь-яким перешкодам в роботі автоматики завжди розділяйте низьковольтні електричні кола від кабелів живлення зі змінним струмом і напругою 230В окремим кабель-каналом.

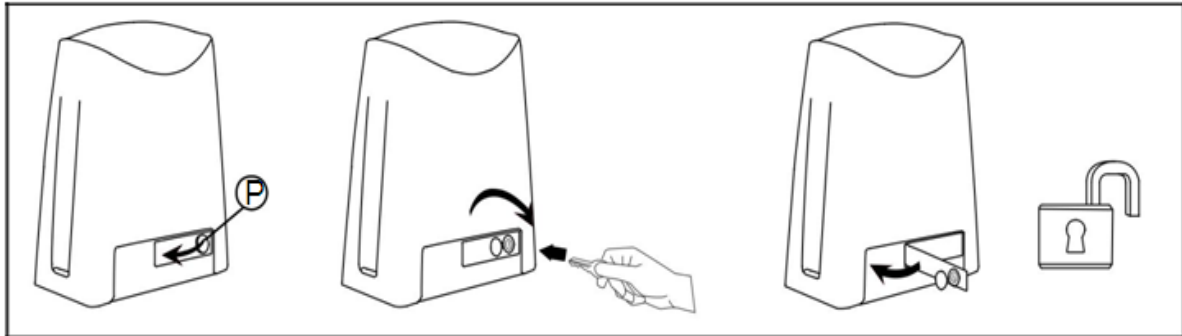
- Необхідно вибрати найбільш оптимальний варіант кріплення кронштейнів воріт
- Закріпіть монтажну пластину у вказаному місці. Для правильності встановлення використовуйте гідрорівень. Закріпіть привід за допомогою гвинтів із комплекту. Перевірте на міцність встановлений привід та кріплення. Розблокуйте привід, відкрийте та закрийте ворота. Переконайтеся в плавності ходу воріт, відсутності перекосів

При правильній установці всіх механічних елементів ворота повинні відкриватися та закриватися без відчутних зусиль та перекосів

БЛОКУВАННЯ ТА РОЗБЛОКУВАННЯ ПРИВОДУ

У привід вмонтовано механізм ручного розблокування. Щоб розблокувати механізм, потрібно вставити ключ із комплекту та повернути проти годинникової стрілки, перевести важіль на себе. Тепер ворота можна відкривати/закривати руками.

Для блокування системи та переведення в автоматичний режим повертаємо важіль в попереднє положення, повертаємо ключ за годинниковою стрілкою.

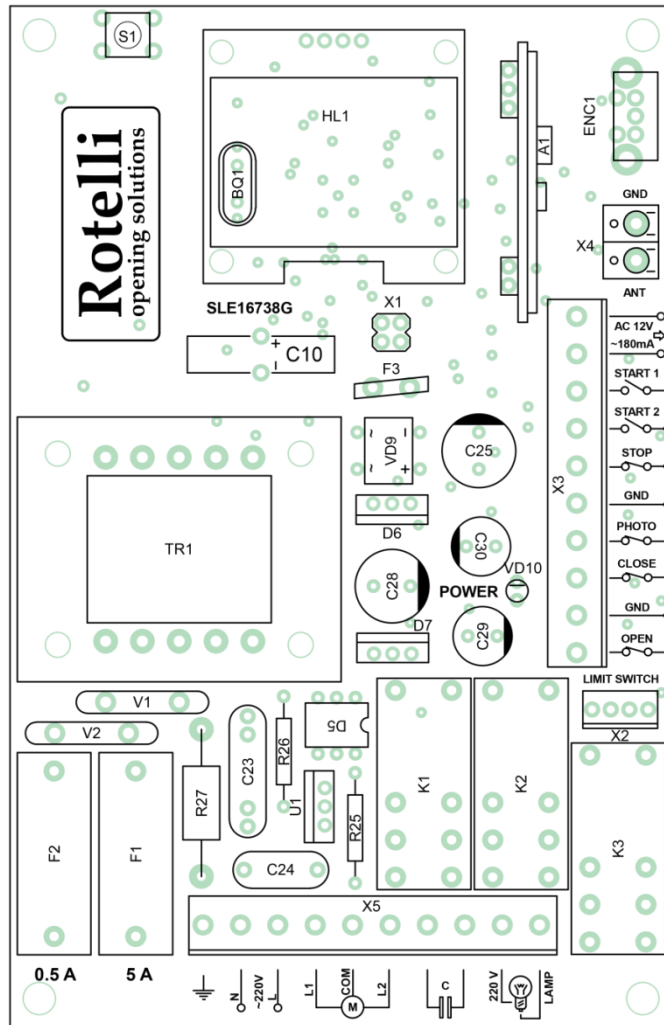


ПЕРІОДИЧНЕ ОБСЛУГОВУВАННЯ

- Очистити поверхню скла фотоелементів від пилу та бруду вологою серветкою, без використання хімічних речовин, які можуть зіпсувати пристрій
- Якщо перед фотоелементами ростуть рослини, їх треба прибрати
- Перевірити працездатність фотоелементів під час закриття воріт. Якщо в зону променя фотоелементів потрапить перешкода, ворота повинні зупинитися і відкритися
- Обслуговування автоматики здійснюється при відключеному живленні
- У разі відчутних вібрацій та скрипів, змастіть механічні з'єднання

ПЛАТА БЛОКУ КЕРУВАННЯ

Клеми "L" і "N" - це клеми для підключення живлення мережі 220В, де "L" - це фаза, а "N" - це "нуль".

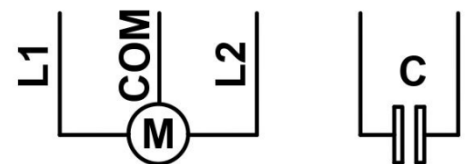


ПІДКЛЮЧЕННЯ ДВИГУНА ТА КОНДЕНСАТОРА

Клеми **COM**, **L1** та **L2** потрібні для підключення двигуна приводу, де **COM** - це загальний провід, а **L1** і **L2** - це 1-а та 2-а обмотки двигуна.

Для підключення використовують провід на 3 жили з поперечним перерізом 1,5 см² (3-я жила для заземлення).

Чи правильно підключений провід? Виставляємо ворота у напіввідкрите положення. Перезавантажуємо живлення на платі. Натискаємо кнопку пульта для запуску системи.



Ворота повинні почати відкриватися. Якщо вони закриваються, необхідно поміняти місцями підключення проводів "L1" і "L2" на клемнику.

Конденсатор підключаємо до клеми "С". Якщо конденсатор не підключити, буде чути гудіння мотору, але вал двигуна при цьому не обертатиметься.

ВСТАНОВЛЕННЯ МАГНІТНИХ КІНЦЕВИКІВ ТА ПІДКЛЮЧЕННЯ ГЕРКОНУ

Магніти встановлюємо у крайніх точках зубчатої рейки. В ручному режимі відкриваємо ворота до магнітного кінцевика, а в меню «ДІАГНОСТИКА» має з'явитися лише напис «OPEN Limit OFF», після чого закриваємо ворота до упору (залишаючи проміжок 2 см), висвітиться лише «CLOSE Limit OFF» - магніти встановили правильно. Інакше поміняти магніти місцями.

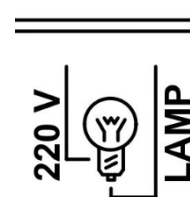
Геркон аналоговий підключають до контактів «OPEN, GND, CLOSE»

Геркон цифровий підключають до роз'єму «SWITCH».



ПІДКЛЮЧЕННЯ СИГНАЛЬНОЇ ЛАМПИ

Сигнальна лампа потрібна для світлового сповіщення про роботу автоматичної системи. Підключається вона до контактів "220V" та "LAMP". Активується з пункту меню «ЛАМПА».



Полярність підключення сигнальної лампи значення не має.

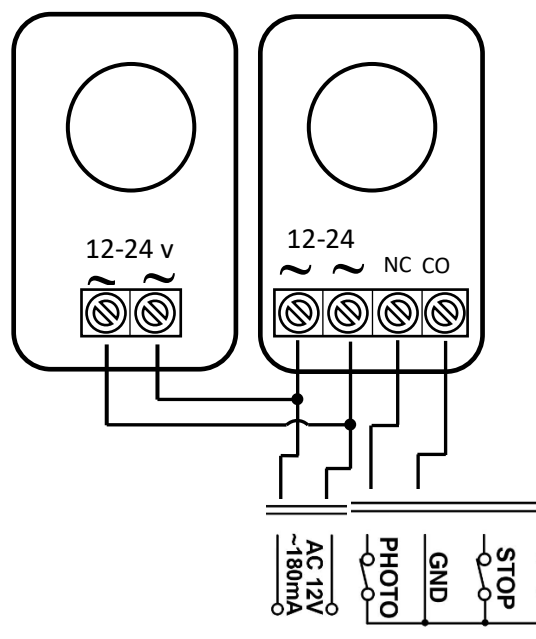
ПІДКЛЮЧЕННЯ ФОТОЕЛЕМЕНТІВ

Фотоелементи встановлюють на стовпах строго один навпроти одного, на висоті 50 см від землі.

Підключення:

"12-24" підключають до "AC 12V", полярність не має значення. "NC" і "COM" підключають до "Photo" "GND". Активація фотоелементів здійснюється з пункту меню "Фото Датчик".

До плати можна підключити другу пару фотоелементів, яка встановлюється за відчиненими воротами, і служить для зупинки воріт під час їх відкриття, якщо перешкода буде перед ними.

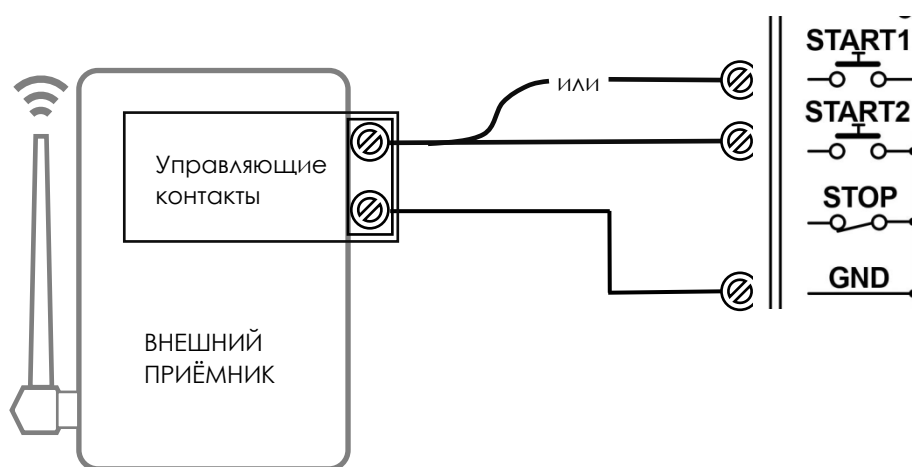


Підключення другої пари фотоелементів:

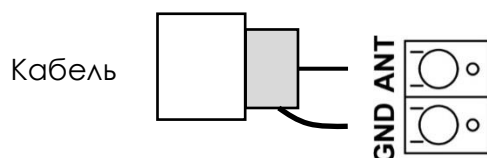
"12-24" підключають до "AC 12V", полярність не має значення. "NC" і "COM" підключають до "STOP" і "GND". Активація фотоелементів здійснюється з пункту меню "Стоп Датчик"

ПІДКЛЮЧЕННЯ ЗОВНІШНІХ ПРИСТРОЇВ, АНТЕНИ

Якщо є необхідність встановлення зовнішньої кнопки, зовнішнього приймача, Wi-Fi або GSM-модуля, то їх слід підключати до контактів «GND» і один з керуючих контактів: «START1» – часткове відкриття, «START2» – повне відкриття.



Зовнішню антену підключають екранованим кабелем типу RG-58 до контактів **ANT** і **GND**



ЗАПИС ПУЛЬТІВ

Для запису пульта використовують кнопку **S1**, яка знаходиться зліва від дисплея.



Один раз короткочасно натискаємо кнопку та на екрані з'явиться напис; "**Gate Remote Prog**". Після цього один раз натиснути будь-яку клавішу на пульті. Якщо пульт записався, на екрані з'явиться напис «**Saved**».

Запис пульта в режимі хвіртки.

Двічі коротко натискаємо кнопку і на екрані з'явиться напис; "**Door Remote Prog**". Після цього один раз натиснути вільну клавішу на пульті. Якщо пульт записався, на екрані з'явиться напис «**Saved**».

Видалення пульта здійснюється через пункт меню «СПИСОК ПУЛЬТІВ»

НАВЧАННЯ СИСТЕМИ

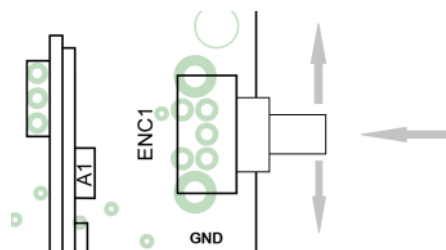
Перед навчанням системи переконайтеся, що підключення двигуна (див. «МОТОР» і «Підключення двигуна») та встановлення магнітів здійснено правильно (див. «ДІАГНОСТИКА» та «Встановлення магнітних кінцевиків та підключення геркона»), а ворота закриті і привід переведений у автоматичний стан (заблоковано).

Цей процес необхідний для правильної роботи автоматики.

Для запуску навчання заходимо у пункту «ТЕСТ» та обираємо «Старт», після чого ворота повинні самі повністю відкритися і відразу ж зачинитися. Навчання завершено.

МЕНЮ

Навігація по меню здійснюється за допомогою енкодера (ENC1). Для переміщення курсора потрібно обертати ручку за/проти годинниковою стрілкою. Для підтвердження вибору ручки енкодера слід натиснути вздовж осі його обертання.



«ДІАГНОСТИКА»

Даний пункт меню дає можливість перевірити роботу геркона, а також правильність встановлення магнітів. Якщо ворота повністю відкриті, то має висвітитися лише напис "OPEN Limit OFF", якщо ворота повністю закриті, то висвітяться тільки "CLOSE Limit OFF". Коли ж буде навпаки, потрібно поміняти місцями магніти.

«СИЛА»

У цьому пункті меню виставляється значення потужності яка подається на привід від 0 до 100% (рекомендовано 100%).

«АВТОЗАКРИТТЯ»

У цьому пункті задається значення часу (в секундах), після якого ворота починають зачинятися (Ні – 100 сек).

«ПЛАВНИЙ СТАРТ»

Початок руху воріт здійснюється на заниженій швидкості (Так/Ні).

«ПЛАВНИЙ СТОП»

Закінчення руху воріт здійснюється на заниженій швидкості (Так/Ні).

«ЛАМПА»

Увімкнути або вимкнути сигнальну лампу (Так/Ні).

«ГАЛЬМА ВІДКР»

Активация ел.гальма в кінці руху воріт при відкриванні (Так/Ні).

«ГАЛЬМА ЗАКР»

Активация ел.гальма в кінці руху воріт при закриванні (Так/Ні).

«ФОТО ДАТЧИК»

Вмикає або вимикає фотоелементи, які підключені до клем «Photo-GND».

«СТОП ДАТЧИК»

Вмикає або вимикає фотоелементи, які підключені до клем «Stop-GND».

«МОТОР»

Якщо дивитися з двору на ворота, то привід буде розміщено ліворуч чи праворуч.

У цьому пункті меню вибираємо **L** (лівий) або **R** (правий) відповідно.

«ТЕСТ»

Після встановлення позиції мотора (L/R) та магнітів, необхідно провести навчання системи. Для запуску вибираємо пункт "Старт". Ворота повинні повністю відкритися, а потім повністю закритися. Навчання закінчено.

«СПИСОК ПУЛЬТІВ»

На екрані будуть відображені всі пульти, записані в пам'ять.

Видалення пульта: вибираємо зі списку порядковий номер потрібного пульта. Клацаємо енкодером > Видалити. Нумерація пульта починається із цифри 0 (пульт1 – 0, пульт2- 1, пульт3 – 2...).

«ДАТА/ЧАС»

Здійснюється встановлення дати та часу.

«МОВА»

Вибір мови меню.

ПЛАН НАЛАШТУВАННЯ СИСТЕМИ

1. Визначити, з якого боку встановлено привід (див. «МОТОР» та «Підключення двигуна»).
2. Встановити зусилля на 100% (див. «СИЛА»).
3. Встановити магніти в крайніх точках (див. «ДІАГНОСТИКА» та «Установка магнітних кінцевиків та підключення геркона»).
4. Здійснити навчання системи (див. «ТЕСТ» та «Навчання системи»).