

# EV48100-T (48В100Аг)

літій-залізо-фосфатний (LiFePO4) акумулятор

**Ваш найкращий вибір для систем накопичення енергії!**



\*ПК-дисплей є опцією

Рішення EverExceed LiFePO4 є більш досконалими, високоефективними та мають багато переваг у порівнянні з традиційною свинцево-кислотною технологією. Представляємо популярну батарею EV48100-T від EverExceed, яка користується високим попитом серед користувачів завдяки своїм найсучаснішим характеристикам:

## Технічні характеристики

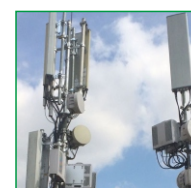
Номинальні характеристики	
Модель акумулятора	EV48100-T
Номинальна напруга	48 В
Номинальна ємність	100 Аг
Номинальна енергія	4800 Втг
Електричні характеристики	
Рекомендована напруга заряду	54-54,7 В
Плаваюча напруга заряду	51,5-52 В
Рекомендований струм заряду	50 А
Максимальний струм розряду	100 А
Напруга відсічення при розряді	40,5 В
Діапазон робочої напруги	40,5-54,7 В
Умови експлуатації	
Циклічний ресурс	≥3000 циклів при 100% DOD при 25°C
Ефективність	≥98%
Діапазон робочих темп. заряду	від 0°C до +50°C
Діапазон робочих темп. розряду	від -20°C до +60°C
Температура зберігання	від -20°C до +60°C
Механічні характеристики	
Довжина x ширина x висота	483 x 480 x 177 мм
Вага	45 кг
Термінал	M6
Опціональні функції	
Віддалений моніторинг	SNMP
Захист від крадіжок	GPS і гіроскоп

## Застосування

- ДБЖ
- Автономні системи живлення
- Центральні офіси
- Комунікаційне обладнання
- Базові передавальні станції
- Мікропроцесорна офісна техніка

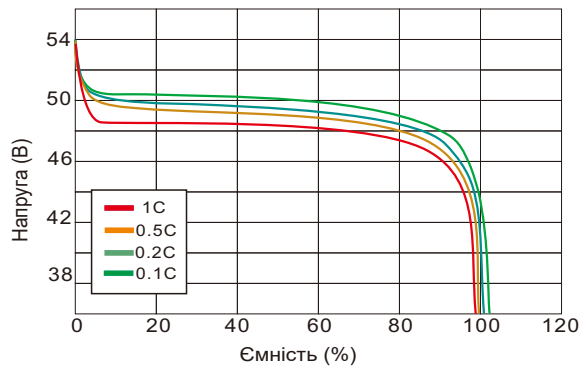
## Переваги

- Термін служби понад 15 років, 19-дюймовий модуль для монтажу в стійку;
- Пряма заміна свинцево-кислотного акумулятора (AGM/GEL) на 48В 100Аг;
- Швидший заряд, 1 година зарядки може забезпечити до 90% заряду.
- Висока щільність енергії та ефективність перетворення.
- Відмінна робота при високих і низьких температурах.
- Високий циклічний ресурс і довший термін служби >3000 циклів при 100% DOD.
- Підтримує паралельне підключення при збільшенні навантажень.
- Безпечні у використанні: Вбудована інтелектуальна, зручна для користувача система BMS.
- Вибухо- та пожежонебезпечні.
- Інтелектуальний автоматичний захист від перезарядження, перерозрядження та температурних умов.
- Наднизький рівень саморозряду <1,5% на місяць.
- Не потребує технічного обслуговування протягом усього терміну служби.
- Відмінна економія електроенергії.
- Краща глибина розряду (100%) в порівнянні зі свинцево-кислотними акумуляторами.
- Комунікаційний порт RS485, а також RS232, CAN, SNMP (опціонально).
- BMS з функцією внутрішнього балансування елементів для забезпечення тривалого терміну служби.
- Відмінні високотемпературні характеристики, наднизька швидкість зниження ресурсу при роботі в суворих умовах експлуатації.

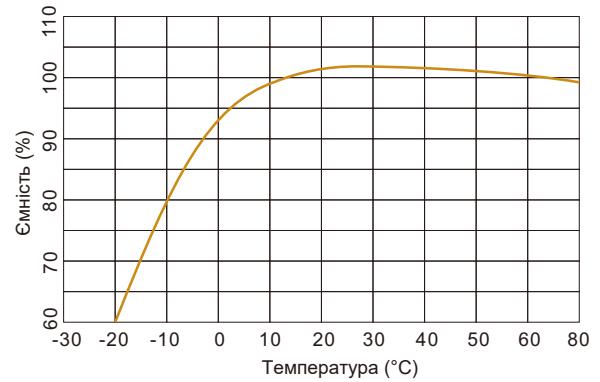


## Графіки продуктивності

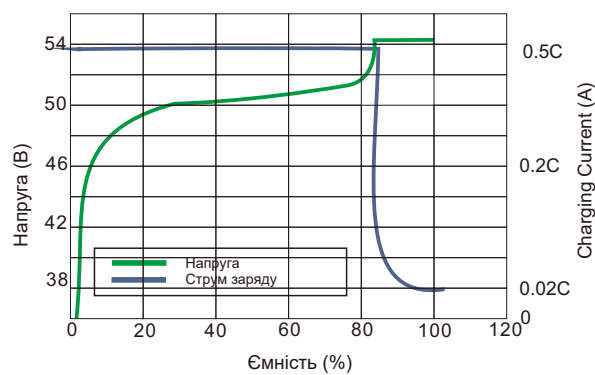
Розрядні характеристики при 25°C



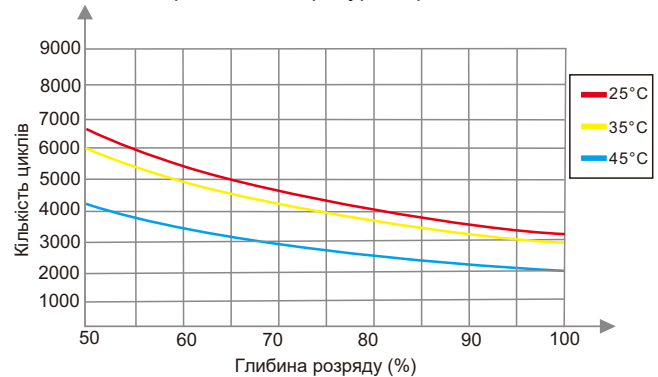
Вплив температури на ємність при 0,5C



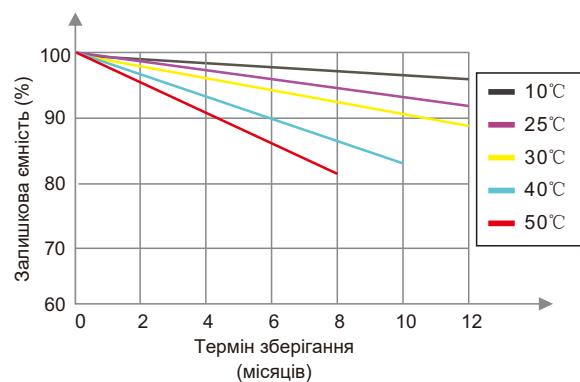
Зарядні характеристики при 0,5C



Крива циклічного ресурсу при різних розрядах DOD і різних температурах при 0,5C



Крива саморозряду при різних температурах



Термін служби батареї при різних температурах

