



# ICMA

Технология отопления с 1974 г.

каталог-прайс

ICMA

MADE  
IN  
ITALY

ICMA

DN 25

2020

made in Italy





## СО Д Е Р Ж А Н И Е

<b>О ПРОИЗВОДСТВЕ</b>	<b>6</b>
• <b>ИСТОРИЯ КОМПАНИИ</b>	<b>6</b>
• <b>ПРОИЗВОДСТВО ICMA S.P.A MADE IN ITALY</b>	<b>7</b>
<b>ЗАПОРНЫЕ ШАРОВЫЕ КРАНЫ</b>	<b>8</b>
<b>КРАНЫ ДЛЯ ОДНО-ДУХТРУБНОЙ СИСТЕМЫ</b>	<b>10</b>
<b>КРАНЫ РАДИАТОРНЫЕ</b>	<b>13</b>
<b>ТЕРМОСТАТИЧЕСКИЕ КРАНЫ</b>	<b>18</b>
<b>ТЕРМОСТАТИЧЕСКИЕ ГОЛОВКИ</b>	<b>21</b>
<b>ПРИБОРНЫЕ КРАНЫ</b>	<b>24</b>
<b>ЗОННЫЕ ВЕНТИЛИ</b>	<b>25</b>
<b>ОТОПЛЕНИЕ</b>	<b>28</b>
<b>СИСТЕМЫ ТЕПЛОГО ПОЛА И КОМПЛЕКТУЮЩИЕ</b>	<b>42</b>
<b>ТРУБЫ. ИНСТРУМЕНТ</b>	<b>50</b>
<b>ИНСТРУМЕНТ</b>	<b>51</b>
<b>НАСОСНЫЕ ГРУППЫ</b>	<b>52</b>
<b>ПРЕСС-ФИТИНГ</b>	<b>59</b>
<b>РЕЗЬБОВОЙ ФИТИНГ</b>	<b>65</b>
<b>ФИТИНГ МЕТАЛЛОПЛАСТИКОВЫЙ</b>	<b>70</b>
<b>ГЕЛИОСИСТЕМЫ</b>	<b>72</b>

# УКАЗАТЕЛЬ

Артикул	Стр.	Артикул	Стр.	Артикул	Стр.	Артикул	Стр.
19	69	228	42	407	61	547	70
90	17, 42	237	69	408	63	548	71
93	12	241	33	410	63	604	28
98	17	242	33	412	63	605	35
100	17, 42	243	29	413	64	608	35
101	12, 47	244	29	415	64	610	28
108	17	246	38	416	64	611	28
117	51	247	38	418	63	700	31
119	12, 47	248	38	419	64	702	31
131	36	249	37	420	51	707	30
133	36	254	34	421	51	707+710	30
134	37	258	29	424	51	709	30
140	69	259	29	430	51	710	31
143	38	266	33	518	24	715	30
146	31	267	35	519	24	718	31
147	35	269	48	520	24	719	30
148	37	271+243	39	530	70	720	12
149	37	282	29	531	70	740	32
151	34	285	48	532	71	744	41
158	34	300	24	533	71	745	41
159	34	301	25	534	71	747	41
168	47	324	25	535	70	750	40
173	48	341	26	536	70	751	40
175	48	343	27	537	70	752	40
189	22	344	26	538	71	774	18
198	48	371	26	539	71	778	19
201	69	400	60	540	70	779	19
205	48	401	60	541	70	781	57
206	29	402	59	542	71	782	58
207	30	403	61	543	71	783	57
208	43	404	60	544	71	785	57
212	23	405	61	545	70	787	58
227	42	406	62	546	70	788	57

Артикул	Стр.	Артикул	Стр.	Артикул	Стр.	Артикул	Стр.
789	62	974	19	A3K013	44	R003	54
790	57	975	19	C299	39	R004	55
796	56	980	23	C303	39	R005	56
797	56	983	23	GS01	28	S001	72
802+940	13	986	21	GS02	28	S002	72
803	14	987	22	GS08	31	S003+S301	72
803+940	13	989	21	GS09	31	S004+S301	72
805	14	992	22	K005	46	S101	76
805+940	13	995	22	K0111	43	S108	76
808	66	997	22	K013	45	S110	73
813	14	998	23	KIT G	18	S111	74
813+940	13	999	23	KIT H	18	S119	39
815	14	1099	21	KTE		S120	74
815+940	13	1100	21	986+774+805	18	S121	74
818	65	1101	21	KTE		S130	75
826	15	1102	43	986+775+815	18	S141	75
827	16	1112	20	M054	46	S142	75
828	16	1116	15	P193	50	S304	75
829	16	1117	15	P198	50	S 310	75
869	10	1200	65	P199	50	Viper i26	51
870	10	1201	65	P201	49	351	8
877	10	1202	65	P203	49	352	8
878	10	1203	66	P204	50	350	8
884	11	1210	66	P205	50	348	8
889	11	1211	66	P309	46	347	9
897	11	1212	67	P310	46	349	9
930	11	1213	68	P311	49	361	9
936	20	1214	68	P308	49	362	9
951	14	5840	37	P320	47		
952	1	8749	37	P321	47		
954	15	9311	37	P328	47		
955	15	11110	21	R001	52		
968	11	A2K013	44	R002	53		

## ИСТОРИЯ КОМПАНИИ



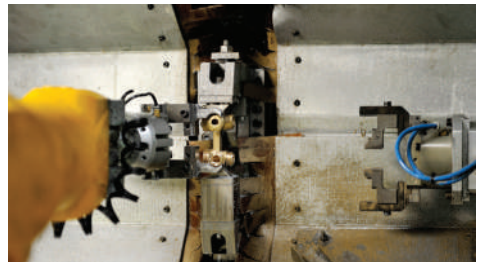
- Производственная компания ICMA была основана в 1974 году, начав с изготовления и реализации компонентов систем отопления, клиентами которой в основном стали немецкие и английские потребители. В последующие годы ICMA расширила гамму продукции и начала производство запорно-регулирующей арматуры для радиаторов, которая на сегодняшний день является флагманом ассортимента ICMA.
- За время эффективной работы компании география поставок расширилась до 50 стран мира.
- В 1999 году компания ICMA меняет название на ICMA Rubinetterie. На данный момент производственно-офисные площади составляют 6700 кв. м с модернизированным оборудованием и квалифицированным персоналом.
- В 2006 году ICMA Rubinetterie представила свою продукцию на рынке Украины, в связи с чем компания SANDI+ стала официальным дилером компании ICMA.
- В 2013 году компания SANDI+ становится эксклюзивным представителем завода производителя ICMA Rubinetterie в Украине.
- Сегодня ICMA Rubinetterie постоянно инвестирует средства в разработку новой продукции и производственный процесс, а также в обучение собственного персонала, чтобы на высоком уровне предлагать собственным клиентам отличный сервис и лучшую линейку продукции для систем отопления и водоснабжения.

## ПРОИЗВОДСТВО ICMA S.P.A MADE IN ITALY

ICMA S.p.A выполняет все стадии производственного цикла: плавление латуни, токарная обработка, сборка и оформление заказов. Правильно сформулированные внутренние информационные потоки дают возможность руководителям всех продуктовых направлений быть точными и скоординированными в своих действиях, а также четко соблюдать временные сроки выполнения всех стадий производственного процесса.



Современная роботизированная линия по сборке коллекторов для теплого пола.



Изготовление корпуса двухтрубного вентиля для стального панельного радиатора.



Готовые смесительные узлы арт.№M056 перед упаковкой и отправкой в Украину.





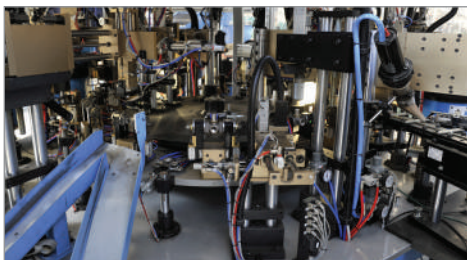
Сборка насосных групп для солнечных коллекторов.



Автоматизированное оборудование по производству радиаторного крана.



Последний цикл сборки крана - это установка ручки из термостойкого пластика.



Процесс по изготовлению пресс-фитингов SEMPITER®.



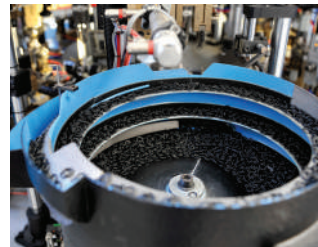
Производство термостатического радиаторного крана на современном оборудовании.



Все циклы производства кранов полностью автоматизированные и проходят контроль качества.



Производство одной из самых ходовых позиций радиаторного крана.



Робот, который устанавливает O-ring кольца из EPDM резины на наконечники любой формы.



Кран шаровой ВЗ ICMA. Ручка «бабочка». Полнопроходной шаровой кран с ручкой «бабочка» красного цвета, противозрывным штоком, с двойным резиновым кольцом.  
Сфера применения: системы отопления / охлаждения.

Артикул	Размер	Тип	Код	Упаковка	Цена, €
351	1/2	прямой	87351AD11	10 100	4,20
351	3/4	прямой	87351AE11	6 60	6,05
351	1	прямой	87351AF11	6 36	9,50



Кран шаровой ВЗ ICMA. Ручка «алюминиевый рычаг». Полнопроходной шаровой кран с американкой, красной алюминиевой ручкой типа «Рычаг», внешней / внутренней резьбой, противозрывным штоком, с двойным резиновым кольцом.  
Сфера применения: системы отопления / охлаждения.

Артикул	Размер	Тип	Код	Упаковка	Цена, €
352	1/2	прямой	87352AD11	10 100	4,25
352	3/4	прямой	87352AE11	6 60	6,15
352	1	прямой	87352AF11	6 36	9,56
352	1 1/4	прямой	87352AG11	4 24	17,00
352	1 1/2	прямой	87352AH11	2 2	22,5
352	2	прямой	87352AJ11	1 1	32,00



Кран шаровой ВВ ICMA. Ручка «алюминиевый рычаг». Полнопроходной шаровой кран с американкой, красной алюминиевой ручкой типа «Рычаг», внутренней / внутренней резьбой, противозрывным штоком с двойным резиновым кольцом. Сфера применения: системы отопления / охлаждения.

Артикул	Размер	Тип	Код	Упаковка	Цена, €
350	1/2	прямой	87350AD11	6 60	3,95
350	3/4	прямой	87350AE11	6 60	5,95
350	1	прямой	87350AF11	6 36	9,20
350	1 1/4	прямой	87350AG11	4 24	14,70
350	1 1/2	прямой	87350AH11	2 2	21,50
350	2	прямой	87350AJ11	1 1	33,30



Кран шаровой с американкой ICMA. Ручка «бабочка». Полнопроходной шаровой кран с ручкой «бабочка» красного цвета, внешней / внутренней резьбой, противозрывным штоком с двойным резиновым кольцом, патрубком (система антипротечка). Сфера применения: системы отопления / охлаждения.

Артикул	Размер	Тип	Код	Упаковка	Цена, €
348	1/2	прямой	87348AD11	6 60	5,60
348	3/4	прямой	87348AE11	4 40	8,50





Кран шаровой с американкой ICMA. Ручка «бабочка». Полнопроходной шаровой кран с ручкой «бабочка» красного цвета, внешней / внутренней резьбой, противозрывным штоком с двойным умным кольцом. Сфера применения: системы отопления / охлаждения.

Артикул	Размер	Тип	Код	Упаковка	Цена, €
347	1/2	прямой	87347AD11	6 60	5,40
347	3/4	прямой	87347AE11	4 40	8,06
347	1	прямой	87347AF11	5 30	12,34



Кран шаровой ВВ ICMA. Ручка «бабочка». Полнопроходной шаровой кран с ручкой «бабочка» красного цвета, внутренней / внутренней резьбой, противозрывным штоком с двойным резиновым кольцом. Сфера применения: системы отопления / охлаждения.

Артикул	Размер	Тип	Код	Упаковка	Цена, €
349	1/2	прямой	87349AD11	10 100	3,85
349	3/4	прямой	87349AE11	6 60	5,85
349	1	прямой	87349AF11	6 36	8,80



Полнопроходной шаровой кран угловой с американкой. Кран оснащен алюминиевой ручкой типа «бабочка» красного цвета, противозрывным штоком и двойной прокладкой. Резьба наружная-внутренняя. Сфера применения: вода, безопасный газ для систем отопления/ охлаждения, пневматика.

Артикул	Размер	Тип	Код	Упаковка	Цена, €
361	1/2	угловой	87361AD11		5,38
361	3/4	угловой	87361AE11		7,64
361	1	угловой	87361AF11		12,20



Полнопроходной шаровой кран угловой с американкой. Кран оснащен алюминиевой ручкой типа «бабочка» красного цвета, противозрывным штоком, двойной прокладкой и патрубком «антипротечка». Резьба наружная-внутренняя. Сфера применения: вода, безопасный газ для систем отопления/охлаждения, пневматика.

Артикул	Размер	Тип	Код	Упаковка	Цена, €
362	1/2	угловой	87362AD11		5,62
362	3/4	угловой	87362AE11		7,89
362	1	угловой			12,43



Осевой термостатический клапан. Подключение термоголовок или сервоприводов с резьбой 28x1,5.

Артикул	Размер	Тип	Код	Упаковка		Цена, €
878	1/2	осевой	81878AD06	10	50	11,00



Осевой терморегулирующий клапан, с возможностью ручной регулировки. Подключение термоголовок или сервоприводов с резьбой 28x1,5.

Артикул	Размер	Тип	Подключение	Код	Упаковка		Цена, €
869	1/2	осевой	15 мм	81869AD06	1	50	10,00



Осевой терморегулирующий клапан, с возможностью ручной регулировки. Подключение термоголовок или сервоприводов с резьбой 28x1,5. В комплекте с фитингом для подключения внешней трубки 15 мм.

Артикул	Размер	Тип	Код	Упаковка		Цена, €
870	1/2	осевой	81878AD06	1	50	12,0

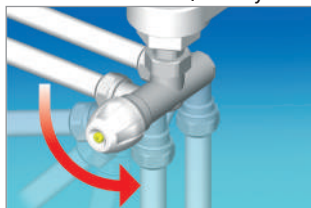


Узел 4-х ходовой, универсальный, для работы в одно- или двухтрубной системе. Два поворотных выхода для подключения к системе. Возможность нижнего или заднего подключения радиатора. Узел поставляется с настройкой работы в однотрубной системе. Переключается в двухтрубный режим вручную. В комплекте с фитингом для подключения внешней трубки 15 мм. Межосевое расстояние подключения к системе 50 мм.

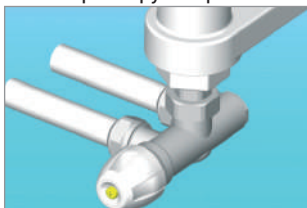
Артикул	Размер	Подключение трубки	Код	Упаковка		Цена, €
877	1/2-3/4	15 мм	81877AD06	1	50	13,00



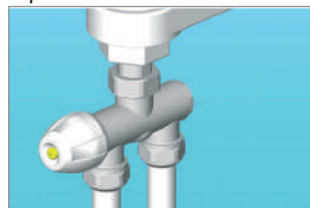
Арт. 877, 968, 930 оснащен вращающимися соединениями для подключения к трубам, исходящим как из пола, так и из стены. Вращающиеся на 360° соединения с внутренним кольцевым уплотнением гарантируют простой и быстрый монтаж вентили.



Универсальное подключение



Тыльное подключение



Нижнее подключение



Внешняя стальная трубка 15мм для внешнего подключения.

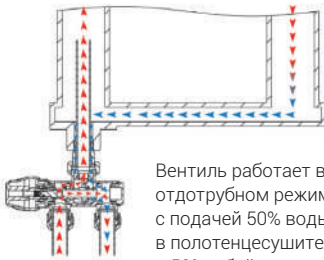
Артикул	Размер	Длина	Код	Упаковка	Цена, €
889	15 мм	1000 мм	818898006	1 10	5,60



Вентиль для полотенцесушителя серии YOGA с вращающимся на 360° присоединением. Ручное переключение из однотрубного режима работы в двухтрубный. Шаг выходов 50 мм. Внутренний запорный клапан для регулировки байпаса в случае установки в однотрубной системе. Цвет хромированный полированный.

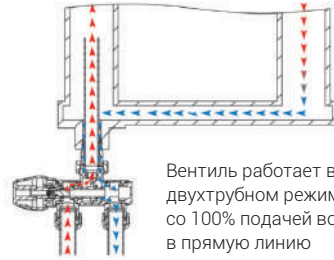
Артикул	Размер	Резьба фитинга	Код	Упаковка	Цена, €
968	1/2	3/4	82968AD07	1 50	32,00

Однотрубный режим



Вентиль работает в однотрубном режиме с подачей 50% воды в полотенцесушитель и 50% в байпас.

Двухтрубный режим



Вентиль работает в двухтрубном режиме со 100% подачей воды в прямую линию полотенцесушителя.



Терморегулирующий вентиль для полотенцесушителя с ручным и термостатическим управлением с вращающимся на 360° присоединением. Выберите термоголовки или сервоприводы с резьбой 28x1,5.

Артикул	Размер	Резьба фитинга	Код	Упаковка	Цена, €
930	1/2	3/4	82930AD07	1	33,00

Двухтрубный сдвоенный вентиль для панельного радиатора со встроенной термостатической группой. Нижнее подключение. Фитинги для подключения радиатора с наружной резьбой 1/2".

Артикул	Размер	Тип	Код	Упаковка	Цена, €
897	1/2x3/4	прямой	82897AD06	1 50	11,90
884	1/2x3/4	угловой	82884AD06	1 50	11,50



Фитинг для подключения пластиковой или металлопластиковой трубы «Евроконус».



Артикул	Размер	Диаметр трубы	Код	Упаковка		Цена, €
101	3/4	12x1,1	81101GB06	5	250	2,80
101	3/4	14x2	81101BN06	5	250	2,55
101	3/4	16x2	81101GH06	5	250	2,45
101	3/4	20x2	81101BQ06	5	250	2,50

Фитинг для подключения пластиковой или металлопластиковой трубы «Евроконус».



Артикул	Размер	Диаметр трубы	Код	Упаковка		Цена, €
119	3/4	16x2	81119GH06	5	250	1,95
119	3/4	17x2	81119BS06	5	250	2,15

Фитинг для подключения медной или стальной трубы «Евроконус».



Артикул	Размер	Диаметр трубы	Код	Упаковка		Цена, €
93	3/4-16x2	15 мм	81101GH06	5	250	2,20

Эксцентрик радиаторный.



Пример применения

Артикул	Размер	Расстояние между осями	Код	Упаковка		Цена, €
720	1/2"вн	1 см	82720CP06	1	10	2,80
720	1/2"вн	2 см	82720CQ06	1	10	3,85
720	1/2"вн	3 см	82720CR06	1	10	4,35
720	1/2"вн	4 см	82720CS06	1	10	5,50
720	1/2"вн	5 см	82720CT06	1	10	5,90
720	1/2"вн	6 см	82720CU06	1	10	6,50



Угловой вентиль простой (ручной) регулировки. Двойной o-ring на седле и металлическое уплотнение. Оснащен запатентованным патрубком «антипротечка». Есть возможность замены буксы.

Артикул	Размер	Тип	Код	Упаковка	Цена, €
802+940	1/2	угловой	82802AD06 940	1 50	4,50



Угловой вентиль простой (ручной) регулировки. Двойной o-ring на седле и металлическое уплотнение. Оснащен запатентованным патрубком «антипротечка».

Артикул	Размер	Тип	Код	Упаковка	Цена, €
803+940	1/2	угловой	82803AD06 940	1 50	3,84



Угловой нижний вентиль простой (ручной) регулировки. Двойной o-ring на седле и металлическое уплотнение. Оснащен запатентованным патрубком «антипротечка».

Артикул	Размер	Тип	Код	Упаковка	Цена, €
805+940	1/2	угловой	82805AD06 940	1 50	3,75



Прямой вентиль простой (ручной) регулировки. Двойной o-ring на седле и металлическое уплотнение. Оснащен запатентованным патрубком «антипротечка».

Артикул	Размер	Тип	Код	Упаковка	Цена, €
813+940	1/2	прямой	82813AD06 940	1 50	4,00



Прямой нижний вентиль простой (ручной) регулировки. Двойной o-ring на седле и металлическое уплотнение. Оснащен запатентованным патрубком «антипротечка».

Артикул	Размер	Тип	Код	Упаковка	Цена, €
815+940	1/2	прямой	82815AD06 940	1 50	3,90





Угловой вентиль простой (ручной) регулировки. Патрубок с кольцевой прокладкой.

Артикул	Размер	Тип	Код	Упаковка	Цена, €
803	1/2	угловой	82803AD06	1 50	3,24
803	3/4	угловой	82803AE06	1 50	5,15



Угловой нижний вентиль простой (ручной) регулировки. Патрубок с кольцевой прокладкой.

Артикул	Размер	Тип	Код	Упаковка	Цена, €
805	1/2	угловой	82805AD06	1 50	3,50
805	3/4	угловой	82805AE06	1 50	5,00



Прямой вентиль простой (ручной) регулировки. Патрубок с кольцевой прокладкой.

Артикул	Размер	Тип	Код	Упаковка	Цена, €
813	1/2	прямой	82813AD06	1 50	3,65
813	3/4	прямой	82813AE06	1 50	5,30



Прямой нижний вентиль простой (ручной) регулировки. Патрубок с кольцевой прокладкой.

Артикул	Размер	Тип	Код	Упаковка	Цена, €
815	1/2	прямой	82815AD06	20 100	3,50
815	3/4	прямой	82815AE06	20 100	5,25



Угловой вентиль простой (ручной) регулировки. Двойная прокладка на штоке управления, материал сальника PTFE. Двойной o-ring на седле плюс металлическое уплотнение. Оснащен запатентованным патрубком «антипротечка».

Артикул	Размер	Тип	Код	Упаковка	Цена, €
951	1/2	угловой	82951AD06	20 100	6,40



Угловой нижний вентиль простой (ручной) регулировки. Двойная прокладка на штоке управления, материал сальника PTFE. Двойной o-ring на седле плюс металлическое уплотнение. Оснащен запатентованным патрубком «антипротечка».

Артикул	Размер	Тип	Код	Упаковка	Цена, €
952	1/2	угловой	82952AD06	20 100	5,60



Прямой вентиль простой (ручной) регулировки. Двойная прокладка на штоке управления, материал сальника PTFE. Двойной o-ring на седле плюс металлическое уплотнение. Оснащен запатентованным патрубком «антипротечка».

Артикул	Размер	Тип	Код	Упаковка	Цена, €
954	1/2	прямой	82954AD06	20 100	7,00



Прямой нижний вентиль простой (ручной) регулировки. Двойная прокладка на штоке управления, материал сальника PTFE. Двойной o-ring на седле плюс металлическое уплотнение. Оснащен запатентованным патрубком «антипротечка».

Артикул	Размер	Тип	Код	Упаковка	Цена, €
955	1/2	прямой	82955AD06	20 100	6,00



Угловой вентиль простой (ручной) регулировки. Хромированный. Двойная прокладка на штоке управления, материал прокладки и сальника PTFE. Двойной o-ring на седле плюс металлическое уплотнение. Оснащен запатентованным патрубком «антипротечка».

Артикул	Размер	Тип	Цвет	Код	Упаковка	Цена, €
1116	1/2	угловой	хром	821116AD07	1 50	15,00



Прямой вентиль простой (ручной) регулировки. Хромированный. Двойная прокладка на штоке управления, материал прокладки и сальника PTFE. Двойной o-ring на седле плюс металлическое уплотнение. Оснащен запатентованным патрубком «антипротечка».

Артикул	Размер	Тип	Цвет	Код	Упаковка	Цена, €
1117	1/2	прямой	хром	821117AD07	1 50	15,50



Угловой вентиль простой (ручной) регулировки. Патрубок с кольцевой прокладкой. Для подключения к пластиковой или металлопластиковой трубе. Для подключения к системе используются с наконечники арт. №100 или арт.№90.

Артикул	Размер	Тип	Код	Упаковка	Цена, €
826	1/2 - 24x1,5	угловой	82826AD06	1 50	4,20



Угловой нижний вентиль простой (ручной) регулировки. Патрубок с кольцевой прокладкой. Для подключения к пластиковой или металлопластиковой трубе. Для подключения к системе используются с наконечники арт. №100 или арт.№90.

Артикул	Размер	Тип	Код	Упаковка	Цена, €
827	1/2 - 24x1,5	угловой	82827AD06	20 100	3,90



Прямой вентиль простой (ручной) регулировки. Патрубок с кольцевой прокладкой. Для подключения к пластиковой или металлопластиковой трубе. Для подключения к системе используются с наконечники арт. №100 или арт.№90.

Артикул	Размер	Тип	Код	Упаковка	Цена, €
828	1/2 - 24x1,5	прямой	82828AD06	1 50	5,10



Прямой нижний вентиль простой (ручной) регулировки. Патрубок с кольцевой прокладкой. Для подключения к пластиковой или металлопластиковой трубе. Для подключения к системе используются с наконечники арт. №100 или арт.№90.

Артикул	Размер	Тип	Код	Упаковка	Цена, €
829	1/2 - 24x1,5	прямой	82829AD06	20 100	4,11

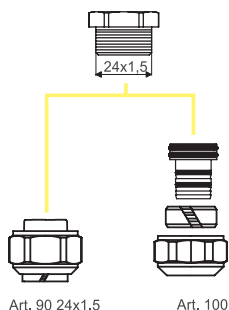
**К вентилям радиаторным арт. №826, 827, 828, 829, для подключения к системе необходимо приобрести наконечник:**



Фитинг для соединения с пластиковой или металлопластиковой трубой 16x2 - 24x1,5 (арт.№100).



Запатентованный фитинг для соединения с медной трубой SICURBLOC 15мм - 24x1,5 (арт.№90).





Фитинг для подключения пластиковой или металлопластиковой трубы.

Артикул	Размер	Диаметр трубы	Код	Упаковка		Цена, €
100	24x1,5	16x2	81100GH06	1	50	2,20



Запатентованный фитинг для соединения с медной трубой SICURBLOC.

Артикул	Размер	Диаметр трубы	Код	Упаковка		Цена, €
90	24x1,5	15 мм	81090GE06	1	250	1,55
90	1/2	15 мм	81090FF06	5	250	1,70



Фитинг для подключения пластиковой или металлопластиковой трубы.

Артикул	Размер	Диаметр трубы	Код	Упаковка		Цена, €
98	1/2	16x2	81098GH06	5	250	1,55



Декоративная розетка, одинарная. Для труб Ø16, Ø20 и Ø26.

Артикул	Цвет	Код	Упаковка		Цена, €
108	белый	82108AC20	1	20	0,19
108	хром	82108AC07	1	20	1,21



Термостатический комплект для подключения радиаторов. В комплекте: термоголовка с жидкостным элементом, термостатический клапан и нижний вентиль простой (ручной) регулировки. Клапан и вентиль оснащены запатентованным патрубком «антипротечка»

Артикул	Размер	Тип	Резьба	Код	Упаковка	Цена, €
KIT G	1/2	угловой	28x1,5	82KITGAD061100	1 20	16,00
KIT G	3/4	угловой	28x1,5	82KITGAE061100	1 20	19,50
KIT H	1/2	прямой	28x1,5	82KITHAD061100	1 20	18,30
KIT H	3/4	прямой	28x1,5	82KITHAE061100	1 20	20,00



Термостатический комплект для подключения радиаторов. В комплекте: термоголовка с жидкостным элементом, термостатический клапан и нижний вентиль простой (ручной) регулировки.

Артикул	Размер	Тип	Резьба	Код	Упаковка	Цена, €
KTE 986+774+805	1/2	угловой	28x1,5	KTE986774805AD	1 10	16,90
KTE 986+775+815	1/2	прямой	28x1,5	KTE986775815AD	1 10	17,55



Термостатические клапаны радиаторные. Подключение термостатической головки или сервопривода с резьбой 28x1,5.

Артикул	Размер	Тип	Резьба	Код	Упаковка	Цена, €
774	1/2	угловой	28x1,5	82774AD06	10 50	6,00
774	3/4	угловой	28x1,5	82774AE06	10 50	7,40
775	1/2	прямой	28x1,5	82775AD06	10 50	6,40
775	3/4	прямой	28x1,5	82775AE06	10 50	8,70



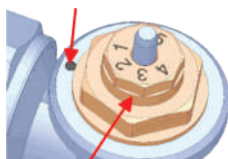
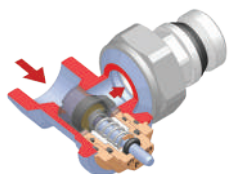


Термостатические клапаны радиаторные, с предварительной настройкой (двойной регулировкой). Подключение термостатической головки или сервопривода с резьбой 30x1,5.

Артикул	Размер	Тип	Резьба	Код	Упаковка	Цена, €
778	1/2	угловой	30x1,5	82778AD06	10 50	7,40
778	3/4	угловой	30x1,5	82778AE06	10 50	10,00
779	1/2	прямой	30x1,5	82779AD06	10 50	8,00
779	3/4	прямой	30x1,5	82779AE06	10 50	11,00

### КАК НАСТРОИТЬ ВЕНТИЛЬ

«Снять защитную крышку или термоголовку с корпуса вентиля. Вентиль должен выглядеть как на рисунке «Рис. 1». Поверните диск с цифрами («Рис. 2») и установите нужную цифру таким образом, чтобы она совпала с точкой на корпусе вентиля. Данная операция осуществляется при помощи ключа, изображенного на рисунке «Рис. 3». Цифры на диске от 1 до 5 («Рис. 2») означают различное сопротивление протока теплоносителя.»



«Рис.1».

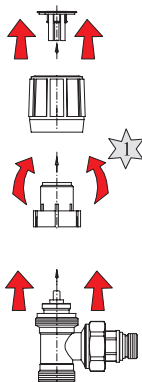
«Рис.2».

«Рис.3».

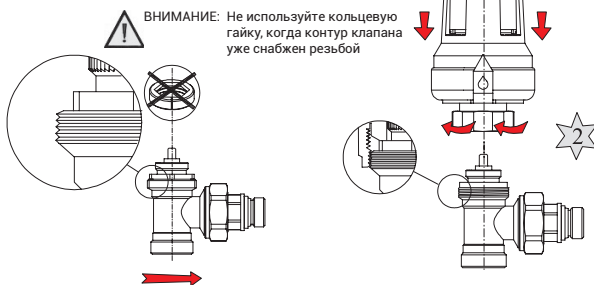


Терморегулирующие клапаны радиаторные. Клапаны и вентили оснащены запатентованным патрубком «антипротечка». Подключение термостатической головки или сервопривода с резьбой 28x1,5.

Артикул	Размер	Тип	Резьба	Код	Упаковка	Цена, €
974	1/2	угловой	28x1,5	82974AD06	10 50	11,00
974	3/4	угловой	28x1,5	82974AE06	5 25	11,00
975	1/2	прямой	28x1,5	82975AD06	10 50	9,16
975	3/4	прямой	28x1,5	82975AE06	5 25	12,00

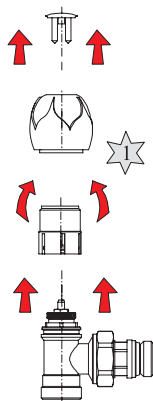


Установка термоголовки на кран артикул №974, 975

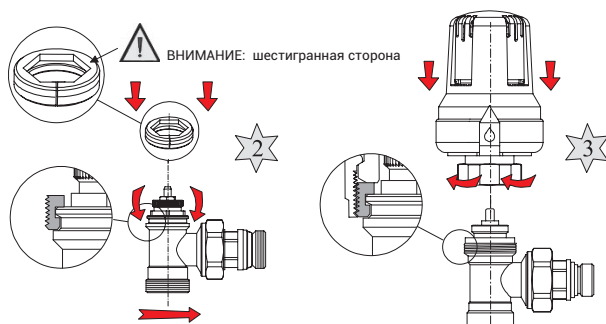


Терморегулирующий клапан радиаторный, серии ТЮЛЬПАН. Клапаны и вентили оснащены запатентованным патрубком «антипротечка». Подключение термостатической головки или сервопривода с резьбой 28x1,5.

Артикул	Размер	Тип	Резьба	Код	Упаковка	Цена, €
1112	1/2	угловой	28x1,5	821112AD07	1 1	18,50



Установка термоголовки на кран артикул №1112



Угловой нижний вентиль простой (ручной) регулировки, хромированный. Двойной o-ring на седле и металлическое уплотнение. Оснащен запатентованным патрубком «антипротечка».

Артикул	Размер	Тип	Код	Упаковка	Цена, €
936	1/2	угловой	82936AD07	1 1	15,50



Термостатические головки для терморегулирующих и термостатических клапанов. Жидкостный элемент.

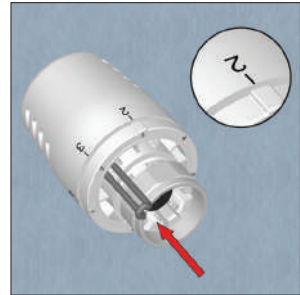
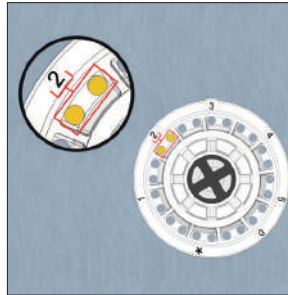
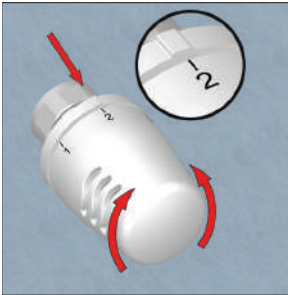
Артикул	Цвет	Резьба	Код	Упаковка	Цена, €
1100	белый	28x1,5	821100AC20	1 50	8,55
1101	белый	30x1,5	821101AC20	1 50	8,60
1099	хром	28x1,5	821099AC07	1 50	16,88



Вилка для блокировки термоголовок арт. № 1100, 1101, 1099.

Артикул	Код	Упаковка	Цена, €
11110	111100AC06	1 10	1,00

Блокировка термоголовки с помощью вилки



Термостатическая головка для терморегулирующих и термостатических вентилей. Жидкостный элемент. Встроенная механическая система ограничения и блокировки температуры на выбранном значении.

Артикул	Резьба	Код	Упаковка	Цена, €
986	28x1,5	82986AC20	1 50	8,30
989	30x1,5	82989AC20	1 50	8,30

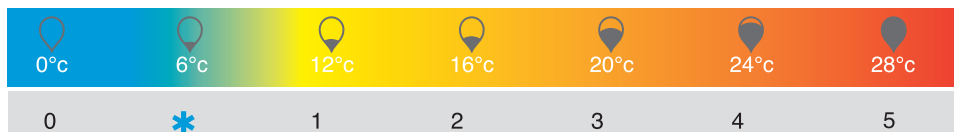


Термостатическая головка с выносным датчиком для терморегулирующих и термостатических вентилей. Жидкостный элемент. Встроенная механическая система ограничения и блокировки температуры на выбранном значении.

Артикул	Резьба	Код	Упаковка		Цена, €
987	28x1,5	82987AC20	1	10	29,00

### Температурные значения

Цифры на термоголовке соответствуют следующим температурным значениям:



Термостатическая головка с погружным датчиком. Жидкостный элемент. Применяется со штуцером арт. 212. Встроенная механическая система ограничения и блокировки температуры на выбранном значении.

Артикул	Резьба	t°	Код	Упаковка		Цена, €
992	30x1,5	20-70C	82992AC20	1	50	22,00
997	30x1,5	60-90C	82997AC20	1	50	28,00



Термостатическая головка с погружным датчиком. Жидкостный элемент. Применяется со штуцером арт. 189. Встроенная механическая система ограничения и блокировки температуры на выбранном значении.

Артикул	Резьба	t°	Код	Упаковка		Цена, €
995	30x1,5	20-50C	82995AC20	1	50	27,00



Погружной штуцер для выносного датчика термостатической головки арт. 995.

Артикул	Резьба	Код	Упаковка		Цена, €
189	1/2	87189AD05	1	10	6,00



Погружной штуцер для выносного датчика термостатических головок арт.992 и арт.997.

Артикул	Резьба	Код	Упаковка		Цена, €
212	1/2	87212AD05	1	10	7,00



Антивандалная накладка для термостатических головок. В комплекте со специальными винтами. Открывается специальным ключом арт. №998. Для блокировки и защиты арт. 986, 989, 987, 992, 997, 995.

Артикул	Код	Упаковка		Цена, €
999	82999AC20	1	50	2,10



Ключ для антивандалной накладки.

Артикул	Код	Упаковка		Цена, €
998	82998AC06	1	20	2,50



Сервопривод электротермический «on-off» в двух вариантах: обычно открыт (NA - закрывается при подаче напряжения) или обычно закрыт (NC - закрывается при отсутствии напряжения). Изготовлен по европейским стандартам.



Артикул	Резьба	Тип	Питание	Код	Упаковка		Цена, €
983	28x1,5	закрыт	230V	82983NC53	1	50	17,00
983	28x1,5	открыт	230V	82983NA53	1	50	22,00
983	28x1,5	закрыт	24V	82983NC54	1	50	17,50
980	30x1,5	закрыт	230V	82980NC53	1	50	18,00
980	30x1,5	открыт	230V	82980NA53	1	50	22,00
980	30x1,5	закрыт	24V	82980NC54	1	50	17,50





Приборный кран угловой с кран-буксой.

Артикул	Резьба	Код	Упаковка		Цена, €
519	1/2 - 3/8	90519AC07	1	100	3,15
519	1/2 - 1/2	90519AD07	1	100	3,20
519	1/2 - 3/4	90519AE07	1	100	3,52



Приборный кран угловой с кран-буксой и фильтром.

Артикул	Резьба	Код	Упаковка		Цена, €
518	1/2	90518AD07	1	100	5,00



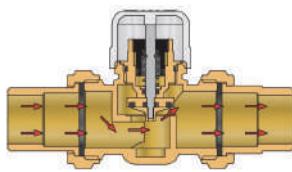
Приборный кран угловой с кран-буксой. Подключение 10 мм к медной трубе.

Артикул	Резьба	Код	Упаковка		Цена, €
520	1/2-10 мм	90520AD07	1	100	3,70

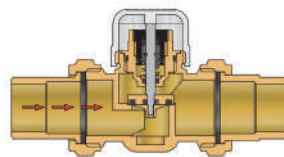


Термостатический зонный клапан, 2-х ходовой. Подключение термостатической головки или сервопривода с резьбой 30x1,5.

Артикул	Размер	Резьба	Kvs м <sup>3</sup> /ч	Код	Упаковка		Цена, €
300	1"	30x1,5	2,53	82300AF05	1	10	38,00



Клапан открыт

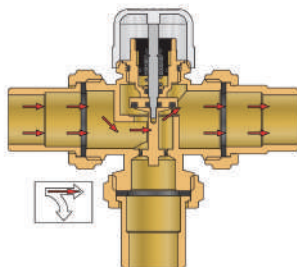


Клапан закрыт

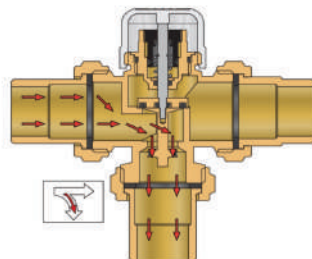


Термостатический зонный клапан, 3-х ходовой. Подключение термостатической головки или сервопривода с резьбой 30x1,5.

Артикул	Размер	Резьба	Kvs м <sup>3</sup> /ч	Kvs м <sup>3</sup> /ч байпас	Код	Упаковка	Цена, €
301	1"	30x1,5	2,53	1,28	82301AF05	1 10	42,00



Клапан открыт



Клапан закрыт



Термостатический смешивательный зонный клапан с термоголовой. Смешивает воду с разными температурами для получения заданного на термоголовке значения. Прокладка из материала устойчивого к высоким температурам. Диапазон регулировки 60-90°C.

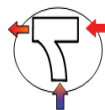
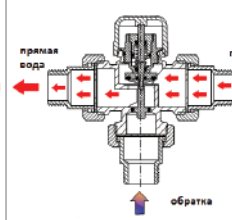
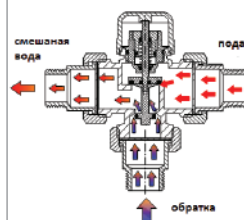
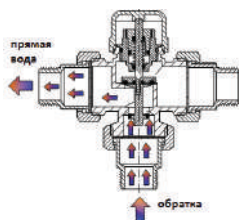
Артикул	Размер	Резьба	Kvs м <sup>3</sup> /ч	Kvs м <sup>3</sup> /ч байпас	Код	Упаковка	Цена, €
324	1"	30x1,5	2,53	1,28	82324AE05	1 10	51,00

Клапан закрыт  
(вода идет через байпас)

Клапан открывается (вода идет в 2-х направлениях)

Клапан открыт (вода идет по прямой линии от котла)

Знак на корпусе





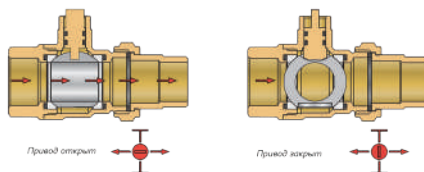
Термостатический зонный клапан, 2-х ходовой. Подключение термостатической головки или сервопривода с резьбой 30x1,5.

Артикул	Размер	Kvs м <sup>3</sup> /ч	Код	Упаковка	Цена, €
371	1"	4	82371AF05	1	32,00



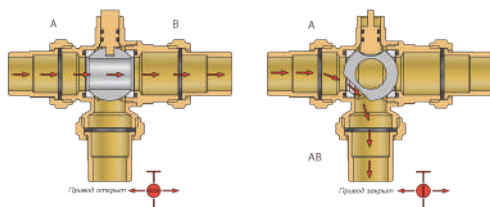
Шаровой зонный кран, 2-х ходовой. Полнопроходной. В комплекте с мотором, оснащенным реле и вспомогательным микропереключателем. Время закрытия/открытия – 45 сек. Присутствует возможность управления насосом.

Артикул	Размер	Kvs м <sup>3</sup> /ч	Напряжение	Код	Упаковка	Цена, €
341	1/2	12,2	230V	82341AD0553	1	95,00
341	3/4	15,1	230V	82341AE0553	1	100,00
341	1"	30,6	230V	82341AF0553	1	105,00
341	1 1/4"	49,1	230V	82341AG0553	1	115,00



Шаровой зонный кран, 3-х ходовой, с функцией байпаса. Полнопроходной. В комплекте с мотором, оснащенным реле и вспомогательным микропереключателем. Время закрытия/открытия – 45 сек. Присутствует возможность управления насосом.

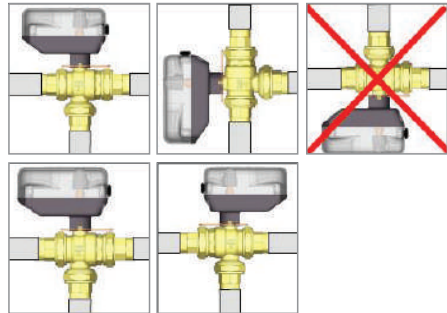
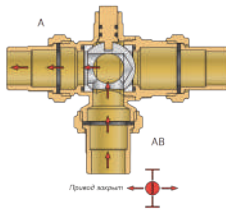
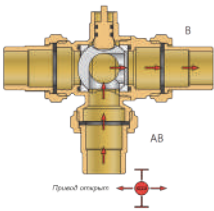
Артикул	Размер	Kvs м <sup>3</sup> /ч	Kvs м <sup>3</sup> /ч байпас	Напряжение	Код	Упаковка	Цена, €
344	1/2	11,80	0,40	230V	82344AD0553	1 10	101,00
344	3/4	14,90	0,60	230V	82344AE0553	1 10	106,00
344	1"	30,00	1,00	230V	82344AF0553	1 10	120,00
344	1 1/4"	48,20	1,70	230V	82344AG0553	1 10	134,00



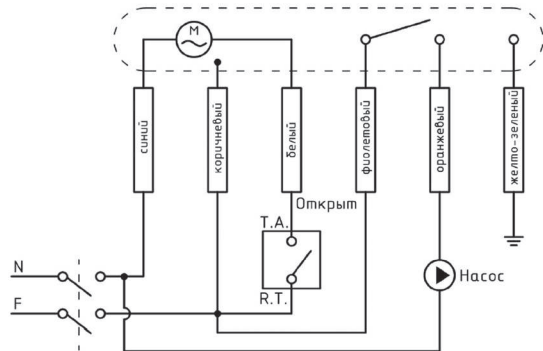


Шаровой зонный кран, 3-х ходовой, с функцией разделителя потока. Полнопроходной. В комплекте с мотором, оснащенным реле и вспомогательным микропереключателем. Время закрытия/открытия – 45 сек. Присутствует возможность управления насосом.

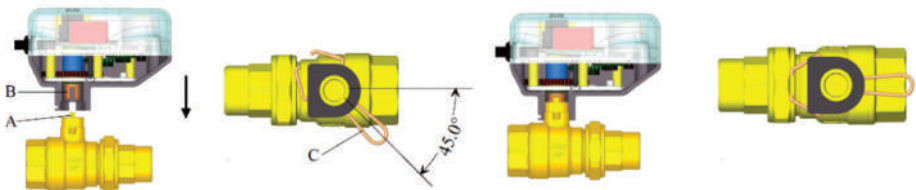
Артикул	Размер	Kvs м³/ч	Напря- жение	Код	Упа- ковка	Цена, €
343	1"	14,90	230V	82343AF0553	1 5	120,00
343	1 1/4"	30,00	230V	82343AG0553	1 5	134,00



### Электрическое подключение сервомотора



### Сборка сервомотора вентиля



Для того, чтобы вставить силовой привод в корпус вентиля, разместите вилку под углом 45°.

Вставьте силовой привод в гнездо и установите вилку параллельно корпусу вентиля для закрепления стыковки.



Накладной регулируемый термостат. Биметаллический сенсор. Диапазон регулировки рабочей температуры 30 ÷ 90°C.

Артикул	Код	Упаковка		Цена, €
610	9061009053	1	10	16,00



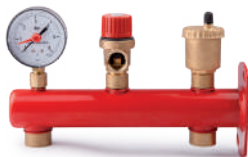
Погружной регулируемый термостат с коммутируемым контактом. Длина датчика 100 мм. Диапазон регулировки рабочей температуры 30 ÷ 90°C. Дифференциал ± 2°C.

Артикул	Резьба гильзы	Код	Упаковка		Цена, €
611	1\2	9061109053	1	10	19,50



Реле потока. Для трубопровода от DN 1" до DN 8". 3-х контактный микровыключатель. Применяется в системах с температурой воды/теплоносителя ниже 100°C, и мощностью ниже 35 кВт.

Артикул	Размер	Для труб	Код	Упаковка	Цена, €
604	1"	от 1" до 8"	90604AF05	1	100,00



Группа безопасности расширительного бака. Нижнее подключение 3/4 внутренняя резьба. Предохранительный клапан 3 bar. Фланец для крепления к стене. Номинальное давление PN 10, максимальная рабочая температура 110°C, сверхдавление от открытия 20%, давление закрытия 20%.

Артикул	Размер	Код	Упаковка		Цена, €
GS01	3/4	91GS010020	1	10	41,50



Группа безопасности котла 1". Нижнее подключение 1", внутренняя резьба. Предохранительный клапан 3 bar. Номинальное давление PN 10, максимальная рабочая температура 110°C, сверхдавление от открытия 20%, давление закрытия 20%. Предохранительный клапан сертифицирован CE n.1115.

Артикул	Размер	Код	Упаковка		Цена, €
GS02	1"	91GS020020	1	10	35,00



Манометр Ø 63. Радиальное подключение 1/4.

Артикул	Размер	Давление, bar	Код	Упаковка		Цена, €
				1	100	
244	1/4	0-4	91244AB04	1	100	4,20
244	1/4	0-6	91244AB06	1	100	4,20
244	1/4	0-10	91244AB10	1	100	4,20



Манометр Ø 63. Фронтальное подключение 1/4.

Артикул	Размер	Давление, bar	Код	Упаковка		Цена, €
				1	100	
243	1/4	0-6	91243AB04	1	100	4,20



Манометр Ø 63. Радиальное подключение 1/4. Мембранный для газа.

Артикул	Размер	Давление, bar	Код	Упаковка		Цена, €
				1	100	
282	1/4	0-60	91282AB060	1	100	28,00



Термоманометр Ø 80. Радиальное подключение. В комплекте с запорным клапаном. Шкала температуры 0-120°C. Степень защиты: IP 34.

Артикул	Размер	Давление, bar	Код	Упаковка		Цена, €
				1	50	
258	1\2	0-4	91258AD04120	1	50	10,50
258	1\2	0-6	91258AD06120	1	50	10,50
258	1\2	0-10	91258AD10120	1	50	10,50



Термоманометр Ø 80. Фронтальное подключение. В комплекте с запорным клапаном. Шкала температуры 0-120°C. Шкала давления: 0-4 bar, 0-6 bar или 0-10 bar. Степень защиты: IP 34.

Артикул	Размер	Давление, bar	Код	Упаковка		Цена, €
				1	50	
259	1\2	0-6	91259AD06120	1	50	10,50
259	1\2	0-10	91259AD10120	1	50	10,50



Термометр.

Артикул	t°	Диаметр	Код	Упаковка		Цена, €
				1	250	
206	0-60	40 мм	872060060	1	250	3,60
206	0-120	40 мм	872060120	1	250	3,60



Штуцер для подключения термометра. Применяется с термометром арт. №206.

Артикул	Размер	Код	Упаковка		Цена, €
207	3/8	87207AC05	1	400	1,85



Автоматический поплавковый воздухоотводчик с запорным клапаном. Поставляются в одной упаковке с клапаном.

Артикул	Размер	Код	Упаковка		Цена, €
707+710	1/2	82707AD05710	1	50	6,00



Автоматический поплавковый воздухоотводчик.

Артикул	Размер	Код	Упаковка		Цена, €
707	3/8	82707AC05	1	50	4,68



Автоматический поплавковый воздухоотводчик. Узкий тип.

Артикул	Размер	Код	Упаковка		Цена, €
709	3/8	82709AC05	25	250	4,50
709	1/2	82709AD05	25	250	4,50



Автоматический поплавковый воздухоотводчик. Горизонтальный выброс воздуха.

Артикул	Размер	Код	Упаковка		Цена, €
719	1/2	82719AD05	1	100	4,00



Автоматический поплавковый воздухоотводчик, угловой.

Артикул	Размер	Код	Упаковка		Цена, €
715	1/2	82715AD06	1	100	6,50





Автоматический поплавковый воздухоотводчик.

Артикул	Размер	Код	Упаковка		Цена, €
700	1/2	82700AC05	1	25	4,50



Запорный клапан для воздухоотводчика арт. 707 - 708 - 709.  
Цвет - желтый.

Артикул	Размер	Код	Упаковка		Цена, €
710	3/8	82710AC05	1	50	1,30
710	1/2	82710AD05	1	50	1,30



Сливной шаровой кран PN 10 в сборе.

Артикул	Размер	Код	Упаковка		Цена, €
146	1/2	90146AD05	1	100	5,35



Предохранительный клапан для водонагревателя. Наружная – внутренняя резьба. Фиксированная настройка 8 bar ± 0,5.

Артикул	Размер	Код	Упаковка		Цена, €
GS09	1/2	91GS09AD06	20	180	3,20
GS09	3/4	91GS09AE06	10	90	7,60



Предохранительный клапан для водонагревателя. Наружная – внутренняя резьба. Фиксированная настройка 8 bar ± 0,5.

Артикул	Размер	Код	Упаковка		Цена, €
GS08	1/2	91GS08AD06	20	300	2,72



Ручной воздухоотводчик, мягкая прокладка на седле. Белая пластиковая ручка. Тefлоновая прокладка на резьбе.

Артикул	Размер	Код	Упаковка		Цена, €
702	1/2	82702AD06	1	100	1,50



Ключ металлический для крана Маевского.

Артикул	Код	Упаковка		Цена, €
718	827180006	1	10	0,33



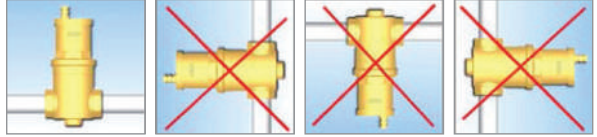
Дегазаторы применяются для бесперебойного удаления воздуха из гидравлического контура климатических систем. Благодаря их характеристикам, дегазаторы в автоматическом режиме удаляют весь воздух из систем, включая микропузырьковые скопления.

Артикул	Размер	Код	Упаковка		Цена, €
740	1"	82740AF05	1	10	61,00

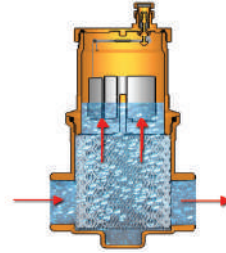
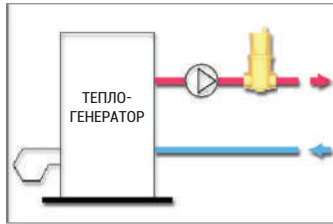
### Монтаж

Дегазатор устанавливается только вертикально:

- На выходе из насоса, где из-за большой скорости воды есть тенденция к образованию микрочастиц воздуха.



### Принцип действия



Предохранительный клапан, мембранный. Внутреняя-внутреняя резьба.  
Номинальное давление pN 10, максимальная рабочая температура 110°C,  
сверхдавление открытия 20%, давление закрытия 20%. Продукция соответ-  
ствует Ped./97/23/Се категория IV.



Артикул	Размер	Давление, bar	Код	Упаковка		Цена, €
241	1/2	1,5	91241ADAC	1	50	4,50
241	1/2	2	91241ADAD	1	50	4,50
241	1/2	2,5	91241ADAE	1	50	4,50
241	1/2	3	91241ADAF	1	50	4,50
241	1/2	3,5	91241ADAG	1	50	4,50
241	1/2	4	91241ADAH	1	50	4,50
241	1/2	6	91241ADAN	1	50	4,50
241	3/4	2,5	91241AEAE	1	50	7,00
241	3/4	3	91241AEAF	1	50	7,00
241	3/4	4	91241AEAH	1	50	7,00
241	3/4	1,5	91241AEAC	1	50	7,00
241	1	2,5	91241FAFE	1	50	10,20
241	1	3	91241FAFAF	1	50	10,20
241	1	1,5	91241AFAC	1	50	10,20

Предохранительный клапан, мембранный. Внутреняя-наружная резьба.  
Номинальное давление PN 10, максимальная рабочая температура  
110°C, сверхдавление открытия 20%, давление закрытия 20%. Produc-  
ция соответствует Ped./ 97/23/Се категория IV.



Артикул	Размер	Давление, bar	Код	Упаковка		Цена, €
242	1/2	1,5	91242ADAC	1	50	5,00
242	1/2	2,5	91242ADAE	1	50	5,00
242	1/2	3	91242ADAF	1	50	5,00
242	1/2	3,5	91242ADAG	1	50	5,00

Предохранительный клапан температуры и давления сраба-  
тывает для сброса горячей воды из накопительного бака при  
превышении температуры в 98°C или при превышении номи-  
нального настроенного давления.



Артикул	Размер	Давление, bar	Код	Упаковка		Цена, €
266	1/2	3 bar	91266ADAF	1	10	20,00
266	3/4	6 bar	91266AEAN	1	10	22,00

Предохранительный клапан угловой, настраиваемый. Настройка от 0 до 12 бар. Заводская настройка – отсутствует.

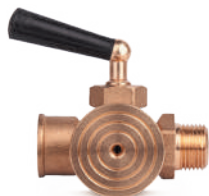


Артикул	Размер	Давление, bar	Код	Упаковка	Цена, €
254	1/2	Настраиваемый	91254AD05	1 30	19,50
254	3/4	Настраиваемый	91254AE05	1 20	26,50
254	1	Настраиваемый	91254AF05	1 10	35,50
254	1 1/4	Настраиваемый	91254AG05	1 5	54,00
254	1 1/2	Настраиваемый	91254AH05	1 5	68,00
254	2	Настраиваемый	91254AJ05	1 3	92,00



Кран под манометр внутренняя-внутренняя резьба. PN 16. Максимальная рабочая температура 110°C.

Артикул	Размер	Код	Упаковка	Цена, €
158	1/2	90158AD06	1 50	6,60



Кран под манометр 3-х ходовой. PN 16. Сертифицирован I.S.P.E.S.L. Максимальная рабочая температура 110°C.

Артикул	Размер	Код	Упаковка	Цена, €
159	1/2	90159AD06	1 50	9,61



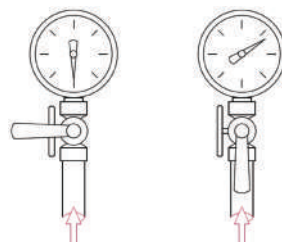
Кран под манометр внутренняя-внутренняя резьба. PN 16. Максимальная рабочая температура 140°C. Металлическое уплотнение.

Артикул	Размер	Код	Упаковка	Цена, €
151	1/2	90151AD06	1 50	8,05

### Принцип действия

Во время работы системы кран должен быть закрыт (1). Для считывания значения давления в системе поверните ручку и откройте кран (2).

Корпус крана снабжен особой форсункой, которая предохраняет кран от остаточного давления после его закрытия.



1. Кран закрыт 2. Кран открыт



Регулятор тяги для твердотопливных котлов, работающих на дровах, угле и твердотопливных брикетах. Шкала регулировки от 30 до 100°C. Автоматически регулирует тягу в котле, путем открытия/закрытия воздушной заслонки.

Артикул	Размер	Код	Упаковка		Цена, €
147	3/4	90147AE06	1	20	15,70



Клапан теплового сброса, для котлов с контуром водяного охлаждения. Предупреждает перегрев твердотопливных котлов. При 95°C клапан открывается и подает холодную воду в контур. Максимальная мощность 93 кВт - 80000 ккал/час. Максимальный расход воды 2000 л/час.

Артикул	Размер	Код	Упаковка		Цена, €
605	3/4	90605AE05	1	10	65,00



Клапан теплового сброса, для котлов с контуром водяного охлаждения. Предупреждает перегрев твердотопливных котлов. При 95°C клапан открывается и подает холодную воду в контур. Максимальная мощность 93 кВт - 80000 ккал/час. Максимальный расход воды 2000 л/час.

Артикул	Размер	Код	Упаковка		Цена, €
608	3/4	90608AE05	1	10	59,00



Клапан теплового сброса. Предупреждает перегрев твердотопливных котлов. При 95°C клапан открывается и подает холодную воду в котел, параллельно сбрасывая перегретый теплоноситель. Температура срабатывания 95°C. Максимальная мощность 93 кВт - 80000 ккал/час. Максимальный расход воды 2000 кг/час. Подключение к штуцеру 3/4

Артикул	Размер	Код	Упаковка		Цена, €
267	3/4	90267AE05	1	12	66,00

3-х ходовой антиконденсационный клапан с внутренними резьбами.



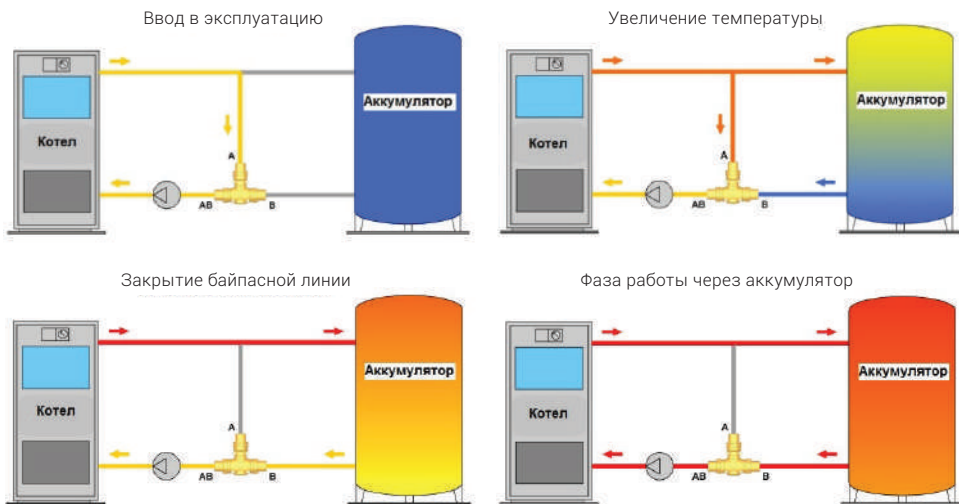
Артикул	Размер	t°	Kvs м³/ч	Код	Упаковка	Цена, €
133	1	45°	9	90133AF0545	1 10	54,00
133	1	55°	9	90133AG0555	1 10	54,00
133	1	60°	9	90133AF0555	1 10	54,00
133	1 1/4	45°	12	90133AG0545	1 10	65,00
133	1 1/4	55°	12	90133AG0560	1 10	65,00
133	1 1/4	60°	12	90133AF0560	1 10	65,00



3-х ходовой антиконденсационный клапан с наружными резьбами.

Артикул	Размер	t°	Kvs м³/ч	Код	Упаковка	Цена, €
131	1 1/4	55°	9	90131AF0555	1 10	55,00
131	1 1/2	55°	12	90131AG0555	1 10	49,00

### Принцип работы





Термометр для антиконденсационного клапана.

Артикул	t°	Код	Упаковка	Цена, €
134	0-120	871340120	1	3,80



Термоэлемент для антиконденсационного клапана.

Артикул	t°	Код	Упаковка	Цена, €
9311	45°	C06132AF1045	1	10,20
5840	55°	C06132AF1055	1	10,20
8749	60°	C06132AF1060	1	10,20




Подпиточный клапан со встроенным запорным клапаном и фильтром. Подключение манометра – 1/4. Макс. давление на входе 16 bar, давление на выходе регулируется от 1 до 6 bar. Фабричная настройка давления на выходе 1,5 bar, макс. Рабочая температура 90°C

Артикул	Размер	Код	Упаковка	Цена, €
249	1/2	91249AD05	1 50	25,50





Термостатический смесительный клапан, присоединения-патрубки. Регулировка температуры 30-60°C. Максимальная температура воды на входе 85°C. Выход смешанной воды расположен снизу.

Артикул	Размер	Тип	Kvs м³/ч	Код	Упаковка	Цена, €
148	3/4		2	90148AE06	1 10	51,00




Термостатический смесительный клапан, присоединения-патрубки. Регулировка температуры 30-60°C. Максимальная температура воды на входе 85°C. Выход смешанной воды расположен снизу.

Артикул	Размер	Тип	Kvs м³/ч	Код	Упаковка	Цена, €
149	3/4		2	90149AE05	1 10	44,00
149	1		3	90149AF05	1 10	62,00





Термостатический смесительный клапан, присоединения-патрубки. Регулировка температуры 30-60°C. Максимальная температура воды на входе 85°C. Выход смешанной воды расположен сбоку.

Артикул	Размер	Тип	Kvs м³/ч	Код	Упаковка	Цена, €
143	3/4		2	90143AE05	1   10	45,00



Редуктор давления воды MIGNON с возможностью подключения манометра. Максимальное давление на входе 16 bar, давление на выходе регулируется от 1 до 4. Фабричная настройка давления на выходе 3 bar, рабочая температура 90°C.

Артикул	Размер	Код	Упаковка	Цена, €
247	1/2	91247AD06	1   50	9,20
247	3/4	91247AE06	1   50	10,70



Редуктор давления воды MIGNON. Максимальное давление на входе 16 bar, давление на выходе регулируется от 1 до 4. Фабричная настройка давления на выходе 3 bar, рабочая температура 90°C.

Артикул	Размер	Код	Упаковка	Цена, €
248	1/2	91248AD05	1   50	8,00



Редуктор давления воды. Два боковых подключения 1/4 для манометра. Седло из нержавеющей стали 18/10. Максимальное давление на входе 25 bar, давление на выходе регулируется от 1 до 6. Заводская настройка давления на выходе 3 bar. Максимальная рабочая температура 90°C.

Артикул	Размер	Код	Упаковка	Цена, €
246	1/2	91246AD05	1   20	22,00
246	3/4	91246AE05	1   10	25,00
246	1	91246AF05	1   10	41,00
246	1 1/4	91246AG05	1   5	53,00
246	1 1/2	91246AH05	1   5	70,00
246	2	91246AJ05	1   1	78,00
246	2 1/2	91246AK05	1   1	120,00



Редуктор давления воды. Два боковых подключения 1/4 для манометра. Седло из нержавеющей стали 18/10. Максимальное давление на входе 25 bar, давление на выходе регулируется от 1 до 6. Заводская настройка давления на выходе 3 bar. Максимальная рабочая температура 90°C.

Артикул	Размер	Код	Упаковка	Цена, €
271+243	1	91271AF05 243	1 10	55,00



Устройство против гидроудара. Материал корпуса: нержавеющая сталь, материал мембраны: EPDM.

Артикул	Размер	Мощность, л.	Код	Упаковка	Цена, €
S119	1/2	0-16	91S119AD06	1	35,00

Балансировочные вентили предназначены для настройки расхода воды в системах отопления, вентиляции и кондиционирования. Может быть так же использованы в различных системах, таких как гидравлические линии распределения и узлы смешения, где необходима точная настройка расхода теплоносителя.



Артикул	Размер	Kvs м <sup>3</sup> /ч	Код	Упаковка	Цена, €
C299	1/2	3,55	92C299AD05	1 20	30,00
C299	3/4	5,1	92C299AE05	1 10	35,00
C299	1	8,8	92C299AF05	1 10	38,50
C299	1 1/4	14,10	92C299AG05	1 5	52,50
C299	1 1/2	19,50	92C299AH05	1 5	61,30
C299	2	31,50	92C299AJ05	1 5	85,00



Резьбовой гидравлический сепаратор для систем отопления. Муфтовые резьбовые присоединения, внутренняя резьба. Оснащен воздухоотводчиком, термоманометром, максимальное рабочее давление 10 bar, максимальная рабочая температура 100°C.

Артикул	Размер	Код	Упаковка	Цена, €
C303	1	92C303AF06	1 1	190,00
C303	1 1/4	92C303AG06	1 1	280,00



Самопромывной фильтр тонкой очистки для воды. Двойная резьба: внутренняя – внутренняя и наружная - наружная. В комплекте с манометром и сливным краном. Размер от 1/2 до 2".

Артикул	Размер	Kvs m <sup>3</sup> /ч	Код	Упаковка		Цена, €
750	1/2x3/4	3,40	83750AD05	1	10	36,00
750	3/4x1	6,50	83750AE05	1	10	40,00
750	1"x11/4	7,10	83750AF05	1	10	57,00
750	11/4x11/2	8,60	83750AG05	1	10	62,00
750	1"1/2	11,50	83750AH05	1	5	101,00
750	2"	15,90	83750AJ05	1	5	119,00



Самопромывной фильтр тонкой очистки для воды. Муфтовый с наружной резьбой. В комплекте с манометром и сливным краном. Размер от 1/2 до 1"1/4.

Артикул	Размер	Kvs m <sup>3</sup> /ч	Код	Упаковка		Цена, €
751	1/2	3,40	83751AD05	1	10	38,00
751	3/4	6,50	83751AE05	1	10	42,00
751	1	7,10	83751AF05	1	10	59,00
751	1 1/4	8,60	83751AG05	1	10	85,00

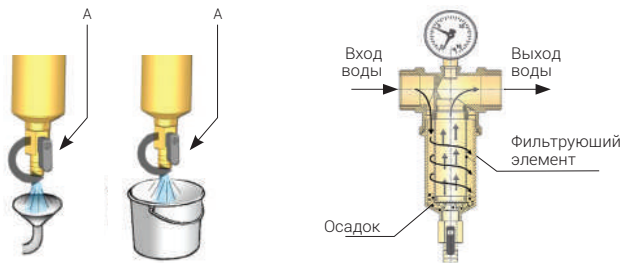
**Фильтры Арт. 750, 751 состоят из корпуса и промываемой фильтрующей сетки.**

При эксплуатации вода проходит через сетчатый элемент фильтра к выпускному отверстию корпуса. Для промывки фильтра открывается шаровый кран, и начинается стадия промывки: большая часть воды направляется в слив, промывая, таким образом, фильтр и удаляя осадок, в то время как меньшая часть воды фильтруется, обеспечивая непрерывную подачу отфильтрованной воды к точкам водоразбора.

Промывка нужна для очистки дна чаши. Частота промывок зависит от загрязнения воды. После закрытия шарового крана, фильтр возвращается к обычному режиму работы.



Возможное накопление загрязнений. Произведите промывку или замените фильтрующий картридж



Фильтрующий картридж. Материал: нержавеющая сталь. Степень фильтрации – 100 микрон



Артикул	Размер	Код	Упаковка		Цена, €
752	1/2x3/4	83752AD01	1	150	5,90
752	1-1 1/4	83752AF01	1	50	7,25
752	1 1/2-2	83752AH01	1	20	11,50



Сепаратор шлама для систем отопления и кондиционирования. Удаляет водоросли и загрязнения из контура. В комплекте со сливным краном для подключения к канализации. Максимальное рабочее давление 10 bar. Максимальная рабочая температура 110°C. Степень фильтрации 5 м, картридж из нержавеющей стали.

Артикул	Размер	Kvs м³/ч	Код	Упаковка	Цена, €
745	3/4	16,2	82745AE05	1   10	51,00
745	1	28,1	82745AF05	1   10	56,00
745	1 1/4	48,8	82745AG05	1   10	75,00
745	1 1/2	63,2	82745AH05	1   10	88,00



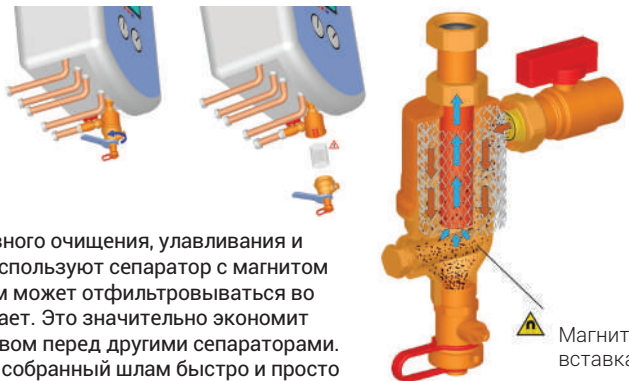
Магнит арт.744 для фильтра арт.745. Магнитная сила 10,5 G.

Артикул	Размер	Код	Упаковка	Цена, €
744	1/2	82744AD05	1   10	23,00



Сепаратор шлама для систем отопления и кондиционирования с магнитом. Максимальное рабочее давление 10 bar, максимальная рабочая температура 110°C, сетка из нержавеющей стали.

Артикул	Размер	Kvs м³/год	Код	Упаковка	Цена, €
747	3/4	5,5	82747AE05	1   10	60,00



Для эффективного и оперативного очищения, улавливания и удаления из системы шлама используют сепаратор с магнитом ICMA арт.787. Собранный шлам может отфильтровываться во время того, как система работает. Это значительно экономит время и является преимуществом перед другими сепараторами. При открытом сливном кране, собранный шлам быстро и просто удаляется. Благодаря сепаратору поддерживается чистота в системе и обслуживание происходит без остановки. С использованием данного прибора повышается эффективность работы всей системы.



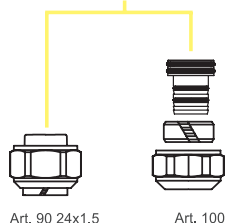
Распределительный коллектор с отсекающими вентилями.  
Боковые выходы с резьбой 1/2.

Артикул	Размер	Код	Упаковка		Цена, €
227	3/4x2 вых	87227PA06	1	50	11,20
227	3/4x3 вых	87227PB06	1	25	16,20
227	3/4x4 вых	87227PC06	1	25	22,00
227	1x2 вых	87227PG06RU	1	25	16,30
227	1x3 вых	87227PH06RU	1	25	22,00



Распределительный коллектор с отсекающими вентилями.  
Боковые выходы с резьбой 24x1,5.

Артикул	Размер	Код	Упаковка		Цена, €
228	3/4x2 вых	87228PA06	1	50	11,20
228	3/4x3 вых	87228PB06	1	25	16,20
228	3/4x4 вых	87228PC06	1	25	21,50
228	1x2 вых	87228PG06RU	1	25	16,30
228	1x3 вых	87228PH06RU	1	25	21,00



К коллектору арт.№228 необходимо приобрести наконечник для подключения трубопровода.



Фитинг для пластиковой и металлопластиковой трубы 16x2 - 24x1,5 (арт.№100).

Запатентованный фитинг для медной трубы SICURBLOC 15мм - 24x1,5 (арт.№90).

Фитинг для пластиковой и металлопластиковой трубы.

Артикул	Размер	Диаметр трубы	Код	Упаковка		Цена, €
100	24x1,5	16x2	81100GH06	1	50	2,20

Запатентованный фитинг для медной трубы SICURBLOC.

Артикул	Размер	Диаметр трубы	Код	Упаковка		Цена, €
90	24x1,5	15 мм	81090FF06	1	250	1,55

Коллекторная балка с боковыми выходами 1/2" внутренняя резьба. Шаг выходов 50 мм.



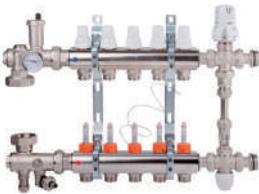
Артикул	Размер	Код	Упаковка		Цена, €
1102	3/4x2	871102PA05	1	40	6,35
1102	3/4x3	871102PB05	1	30	9,15
1102	3/4x4	871102PC05	1	30	12,00
1102	3/4x5	871102PN05	1	20	14,50
1102	1"x2	871102PG05	1	30	8,00
1102	1x3	871102PH05	1	20	9,30
1102	1x4	871102PJ05	1	20	13,10
1102	1x5	871102PQ05	1	20	16,06



Кронштейн коллекторный с антивибрационными вставками.

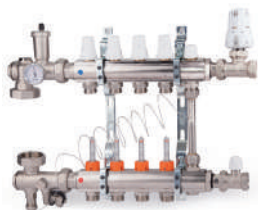
Артикул	Размер	Код	Упаковка		Цена, €
208	3/4	87208AF06	1	50	8,00
208	1	87208RAF06	1	50	10,00

Коллекторная группа для системы «теплый пол», высокотемпературный режим на входе. Состоит из коллектора с расходомерами K013 (от 2 до 12 выходов), группы регулировки температуры K063 (комплект: клапан максимального давления, расходомер, термоголовка 20-70°C с погружным датчиком и штуцером для датчика арт. 189 1/2") и смесительной группы (поставка без смесительного насоса, предохранительного термостата P309 и схемой рассеивания тепла P310). Подключение сервоприводов арт.983, с резьбой 28X1,5.



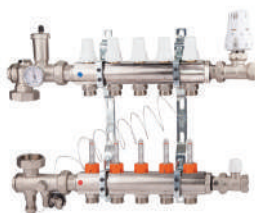
Артикул	Размер	Код	Упаковка		Цена, €
K0111	1x2	87K0111PG06	1		225,00
K0111	1x3	87K0111PH06	1		250,00
K0111	1x4	87K0111PJ06	1		271,00
K0111	1x5	87K0111PQ06	1		293,00
K0111	1x6	87K0111PK06	1		315,00
K0111	1x7	87K0111PR06	1		345,00
K0111	1x8	87K0111PL06	1		360,00
K0111	1x9	87K0111PS06	1		377,00
K0111	1x10	87K0111PM06	1		403,00
K0111	1x11	87K0111PT06	1		445,00
K0111	1x12	87K0111PU06	1		465,00

Коллекторная группа для системы «теплый пол» без насоса со встроенным байпасом, высокотемпературный режим на входе. Подключение сервоприводов арт.983, с резьбой 28X1,5.



Артикул	Размер	Код	Упаковка	Цена, €
A2K013	1x2	A2K013APG06	1	210,00
A2K013	1x3	A2K013APH06	1	230,00
A2K013	1x4	A2K013APJ06	1	252,00
A2K013	1x5	A2K013APQ06	1	272,00
A2K013	1x6	A2K013APK06	1	296,00
A2K013	1x7	A2K013APR06	1	311,00
A2K013	1x8	A2K013APL06	1	333,00
A2K013	1x9	A2K013APS06	1	354,00
A2K013	1x10	A2K013APM06	1	375,00
A2K013	1x11	A2K013APT06	1	390,00
A2K013	1x12	A2K013APU06	1	425,00

Коллекторная группа для системы «Теплый пол» без байпаса. Количество выходов от 2 до 12. Резьба для подключения сервоприводов на термостатических клапанах M28x1,5. Подключение сервоприводов арт.983, с резьбой 28X1,5. Межосевое расстояние 50 мм. Резьба 3/4" евроконус.



Артикул	Размер	Код	Упаковка	Цена, €
A3K013	1x2	A3K013APG06	1	190,00
A3K013	1x3	A3K013APH06	1	211,00
A3K013	1x4	A3K013APJ06	1	230,00
A3K013	1x5	A3K013APQ06	1	246,00
A3K013	1x6	A3K013APK06	1	271,00
A3K013	1x7	A3K013APR06	1	286,00
A3K013	1x8	A3K013APL06	1	308,00
A3K013	1x9	A3K013APS06	1	331,00
A3K013	1x10	A3K013APM06	1	352,00
A3K013	1x11	A3K013APT06	1	374,00
A3K013	1x12	A3K013APU06	1	402,00



Коллектор с регулируемыми и запорными вентилями ручными/терморегулирующими и расходомерами. Хомуты с антивибрационными вставками (арт.208). Расходомеры позволяют регулировать и перекрывать подачу воды. Подключение сервоприводов арт.983, с резьбой 28X1,5. Резьба 3/4 Евроконус.



Артикул	Размер	Код	Упаковка	Цена, €
K013	1x2	87K013PG06	1	56,00
K013	1x3	87K013PH06	1	80,00
K013	1x4	87K013PJ06	1	99,00
K013	1x5	87K013PQ06	1	120,00
K013	1x6	87K013PK06	1	149,00
K013	1x7	87K013PR06	1	165,00
K013	1x8	87K013PL06	1	190,00
K013	1x9	87K013PS06	1	218,00
K013	1x10	87K013PM06	1	235,00
K013	1x11	87K013PT06	1	255,00
K013	1x12	87K013PU06	1	285,00

### Принцип работы расходомера

Расход в отдельных контурах может настраиваться при помощи ключа, прилагаемого к коллектору, поворачивая его по часовой стрелке (« - ») или против часовой стрелки (« + ») до нужного значения. Настроечное значение можно видеть сразу на расходомере со шкалой 0÷4 л/мин. Расходомер позволяет ускорить настройку контура без применения графиков с данными расхода. В случае необходимости можно полностью перекрыть контур, закрутив расходомер по часовой стрелке.

Шкала расхода от 0 до 4 л/мин

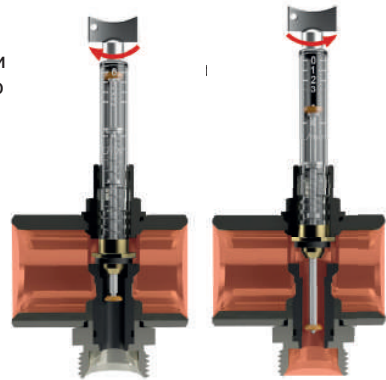


1 L/min

2 L/min

3 L/min

4 L/min



Полностью закрытый

Полностью открытый

Коллектор с регулировочными и запорными вентилями ручными/терморегулирующими. Хомуты с антивибрационными вставками (арт.208). Подключение сервоприводов арт.983, с резьбой 28X1,5. Резьба 3/4 Евроконус.



Артикул	Размер	Код	Упаковка	Цена, €
K005	1x2	87K005PG06	1	46,00
K005	1x3	87K005PH06	1	73,00
K005	1x4	87K005PJ06	1	97,00
K005	1x5	87K005PQ06	1	121,00
K005	1x6	87K005PK06	1	135,00
K005	1x7	87K005PR06	1	150,00
K005	1x8	87K005PL06	1	165,00
K005	1x9	87K005PS06	1	180,00
K005	1x10	87K005PM06	1	205,00
K005	1x11	87K005PT06	1	225,00
K005	1x12	87K005PU06	1	245,00



Смесительная группа. Фиксированная точка термостатического регулирования, клапан максимального давления, термоголовка 20-70°C с выносным датчиком. Вентиль фиксированной настройки с регулируемым расходом для оптимизации подачи воды.

Артикул	Размер	Код	Упаковка	Цена, €
M054	1	87M054PG06RU	1	158,00



Реле отключения насоса арт.Р309. Выключает насос при повышении теплоносителя более 55°C с помощью предохранительного термостата арт. Р310. Особо рекомендована установка в системах теплых полов, подключенных к высокотемпературному котлу.

Артикул	Размер	Код	Упаковка	Цена, €
P309	220V	88P3090199	1	38,50



Предохранительный термостат арт.Р310. Ограничивает максимальную температуру циркулируемой воды до 55 °С. Особо рекомендована установка в системах теплых полов, подключенных к высокотемпературному котлу. Выключает насос при достижении 55 °С.

Артикул	Размер	Код	Упаковка	Цена, €
P310	1/2	88P3100199	1	27,00



Насос Grundfos UPS. Напряжение 220V, база подключения 130 mm.

Артикул	Размер	Тип	Код	Упаковка	Цена, €
P320	1 1/2	25/40	88P3200153	1 5	76,00
P321	1 1/2	25/60	88P3210153	1 5	76,00



Насос Grundfos UPM3 HYBRID 25-70. Напряжение 220V, база подключения 130 mm.

Артикул	Размер	Тип	Код	Упаковка	Цена, €
P328	1 1/2	25/70	88P3280153	1	168,00



Фитинг для пластиковой и металлопластиковой трубы «Евроконус».

Артикул	Размер	Диаметр трубы	Код	Упаковка	Цена, €
101	3/4	12x1,1	81101GB06	5 250	2,80
101	3/4	14x2	81101BN06	5 250	2,55
101	3/4	16x2	81101GH06	5 250	2,45
101	3/4	20x2	81101BQ06	5 250	2,50



Фитинг для пластиковой и металлопластиковой трубы «Евроконус».

Артикул	Размер	Диаметр трубы	Код	Упаковка	Цена, €
119	3/4	16x2	81119GH06	5 250	1,95
119	3/4	17x2	81119BS06	5 250	2,15



Расходомер для коллектора теплого пола в сборе.

Артикул	Размер	Регулировка	Код	Упаковка	Цена, €
168	3/4	0-4л.	87168AE06	1 10	8,00



Терморегулирующий механизм вентиля для коллекторов в сборе.

Артикул	Размер	Код	Упаковка		Цена, €
175	28x1,5	87175AE06	1	1	8,00



Торцевая группа для коллектора. В комплекте с автоматическим воздухоотводчиком и сливным краном.

Артикул	Размер	Код	Упаковка		Цена, €
269	1	87269AF06	1	10	12,00



Торцевая группа для коллектора с поворотным присоединением. В комплекте с автоматическим воздухоотводчиком и сливным краном.

Артикул	Размер	Код	Упаковка		Цена, €
205	1	87205AF06	1	10	28,00



Заглушка коллекторная с кольцевой прокладкой со стороны коллектора.

Артикул	Размер	Код	Упаковка		Цена, €
173	1	87173AF06	1	10	2,10



Промежуточный фитинг. Наружная-наружная резьба. Поворотное присоединение позволяет выравнять скрутку коллекторов ровно по оси.

Артикул	Размер	Код	Упаковка		Цена, €
198	1	87198AF06	1	100	5,30



Шаровой кран со штоком «Американка» и кольцевой прокладкой на патрубке. Плоское крепление патрубку с прокладкой к шаровому крану.

Артикул	Размер	Код	Упаковка		Цена, €
285	1	87285AF06	1	10	13,00



Электромеханический комнатный термостат. Сигнальная лампочка и выключатель «on-off». Шкала регулировки 8°C - 30°C.

Артикул	Напряжение	Код	Упаковка	Цена, €
<b>R311</b>	220V	88P3110153	1	19,00



Модуль связующий 6/12 канальный для системы «Теплый пол». Получает сигнал комнатного термостата и направляет его на сервопривод в то помещение, в котором установлен комнатный термостат. Устанавливается в коллекторном шкафу. Гарантирует рациональное размещение проводки в коллекторном шкафу.

Артикул	Напряжение	Код	Упаковка	Цена, €
<b>R308</b>	230V 6 Вых.	88P3080653	1	52,00
<b>R308</b>	230V 12 Вых.	88P3081253	1	80,00
<b>R308</b>	24V 6 Вых.	88P3080654	1	60,00



Монтажная планка для трубы (длина 2 м.п.).

Артикул	Размер	Код	Упаковка	Цена, €
<b>R201</b>	12x1,1		1 16	5,00

Труба ICMAFLOOR из сшитого полиэтилена PEX-A высокой плотности с кислородным барьером. Материал барьера EVOH произведен согласно нормативам EN ISO 15875-2.



Артикул	Размер	Код	Упаковка		Цена, €
P198	12x1,1	88P198GB20098	1	200	1,03
P198	16x2	88P198GH60099	1	200/600	0,91
P198	20x2	88P198BQ20099	1	200	1,42

Металлопластиковая труба PE-AL-PERT с внутренним алюминиевым слоем 0,2 мм, сваренным встык. Соответствует стандарту EN ISO15875, максимальная рабочая температура 95°C/10 bar.



Артикул	Размер	Толщина алюминия	Содерж. воды, л/м³	Код	Упаковка	Цена, €
P199	16x2	0,20 мм	0,113	88P199GH20099	200	0,97
P199	20x2	0,20 мм	0,200	88P199BQ10099	100	1,44
P199	26x3	0,30 мм	0,314	88P199GP05099	200	2,83
P199	32x3	0,60 мм	0,531	88P199GQ05099	200	3,86

Металлопластиковая труба PE-Xc/Al/PE-Xb с внутренним алюминиевым слоем 0,3 мм, сваренным встык. Применяется для монтажа в системах отопления и водоснабжения. Максимальная рабочая температура 95°C/10 bar. Труба соответствует стандарту DVGW BT 0628.



Артикул	Размер	Толщина алюминия	Содерж. воды, л/м³	Код	Упаковка	Цена, €
P193	16x2	0,30 мм	0,113	88P193GH20099	200	1,21



Инструмент для автоматической фиксации трубы на плоской панели. Экономит время на укладку и фиксацию трубы.

Артикул	Код	Упаковка	Цена, €
P204	88P204O099	1	300,00



Держатель/размотчик для труб.

Артикул	Код	Упаковка	Цена, €
P205	88P205O099	1	330,00



Ключ для затяжки фитингов с резьбой 24x1,5 и 3/4".

Артикул	Размер	Код	Упаковка	Цена, €
117	27-30	871170006	1	22,40



Ручной пресс-инструмент для опрессовки фитингов. Тип обжима ТН, Ø16-20-26-32.

Артикул	Размер	Тип обжима	Код	Упаковка	Цена, €
430	16-20-26-32	ТН	81430GH20	1	580,00



Ручной гидравлический пресс-инструмент VIRAX Viper i26 предназначен для работы с фитингами и трубами диаметрами 16, 20 и 26 мм

Артикул	Размер	Тип обжима	Упаковка	Цена, €
Viper i26	16-20-26	ТН	1	800,00



Клещи электромеханические на аккумуляторе NI-CD 14,4V-2,4AH для труб до 32 диаметра. Сила сжатия 16 kN, автоматический возврат по окончании запрессовки. Лампочка-сигнализатор окончания запрессовки. Ремонт после 15000 циклов.

Артикул	Код	Упаковка	Цена, €
420	81420GH20	1	850,00

Вставки ТН, Н, U, V 16-20-26 для клещей арт.420.



Артикул	Размер	Код	Упаковка	Цена, €
421	16	81421GH20	1	63,52
421	20	81421BQ20	1	63,52
421	26	81421GP20	1	63,52



Ножницы для пластиковых труб до 42 диаметра.

Артикул	Код	Упаковка	Цена, €
424	81424GH20	1	35,00





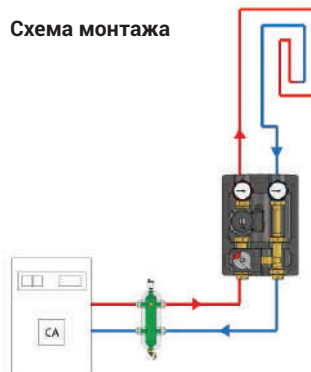
COD 93....



COD 94....



Схема монтажа



### Насосная группа с автоматической регулировкой арт. R001

В зависимости от данных, полученных от внешнего датчика, сервомотор контролирует работу циркуляционного насоса, смесительного клапана и температуру теплоносителя в системе, поддерживая ее на заданном значении. Смеситель оснащен байпасом для забора части воды из обратной линии системы и для дальнейшего подмеса в прямую линию для обеспечения равномерной температуры в системе.

Область применения: смесительный контур, который автономно поддерживает постоянную температуру подающей линии. Чаще всего используется в системе тёплых полов либо низкотемпературной системе радиаторного отопления.

Артикул	Подкл.к коллектору	Подкл.к системе	Положение прямой линии	Насос	Код	Упаковка	Цена, €
R001	11/2"н	3/4 в	правое	UPS 25/65	93R001AEDP32153	1	380,00
R001	11/2"н	3/4 в	правое	без насоса	93R001AED53	1	300,00
R001	11/2"н	3/4 в	левое	UPS 25/65	93R001AESP32153	1	380,00
R001	11/2"н	3/4 в	левое	без насоса	93R001AES53	1	300,00
R001	11/2"н	1 н	правое	без насоса	94R001AED53	1	302,00
R001	3/4"в	11/2 н	левое	ALPHA 2L 25/60	93R001AESP32453	1	480,00
R001	1"н	11/2 н	правое	без насоса	94R001AED53	1	302,00

#### В комплекте:

- 3-ходовой смеситель управляемый роторным сервомотором для подключения к котельной. Смеситель оснащен байпасом, который забирает часть воды из обратной линии, и подмешивает ее в прямую линию, для обеспечения равномерной температуры в системе
- насос 11/2" (база подключения 130mm).
- 2 шаровых крана с термометром для измерения температуры в прямой и обратной линии (на шаровом кране обратной линии встроенный запорный клапан).
- изоляционный кожух черного цвета из PPE.
- сервомотор арт. 787 230 Вольт.

Подключение к системе: шаровые краны 3/4" внутренняя или 1" наружная резьба.

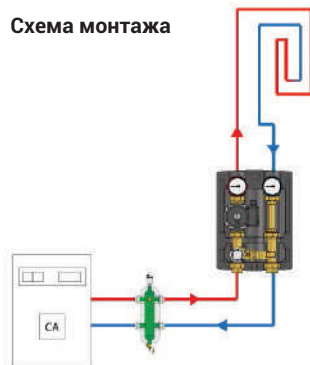
Подключение к котлу: выходы 11/2" с наружной резьбой.



COD 94....



Схема монтажа



### Насосная группа с фиксированной регулировкой арт. R002

Термостатическая головка с погружным датчиком контролирует работу смесительного клапана и поддерживает температуру теплоносителя на заданном значении. Погружной датчик определяет температуру теплоносителя на выходе из смесительного клапана.

Шкала регулировки 20 °С – 70 °С. Смеситель оснащен байпасом для забора части воды из обратной линии системы и для дальнейшего подмеса в прямую линию для обеспечения равномерной температуры в системе. Область применения: смесительный контур, который автономно поддерживает постоянную температуру подающей линии. Чаще всего используется в системе тёплых полов либо низкотемпературной системе радиаторного отопления.

Артикул	Подкл.к коллектору	Подкл.к системе	Положение прямой линии	Насос	Код	Упаковка	Цена, €
R002	1 1/2 н	3/4 в	правое	UPS 25/65	93R002AEdP321	1	360,00
R002	1 1/2 н	3/4 в	правое	без насоса	93R002AEd05	1	260,00

#### В комплекте:

- 3-ходовой смеситель с термоголовкой арт. 995 с выносным датчиком, который может как крепиться к трубе, так и погружаться в трубу прямой линии. Регулировка температуры 20°-50°С. Смеситель оснащен байпасом, который забирает часть воды из обратной линии, и подмешивает ее в прямую линию, для обеспечения равномерной температуры в системе.
- насос 1 1/2" (база подключения 130 мм).
- 2 шаровых крана с термометром для измерения температуры в прямой и обратной линии (на шаровом кране обратной линии встроенный запорный клапан).
- изоляционный кожух из черного PPE.  
Подключение к системе: шаровые краны 3/4" внутренняя или 1" наружная резьба.  
Подключение к котлу: выходы 1 1/2" с наружной резьбой.



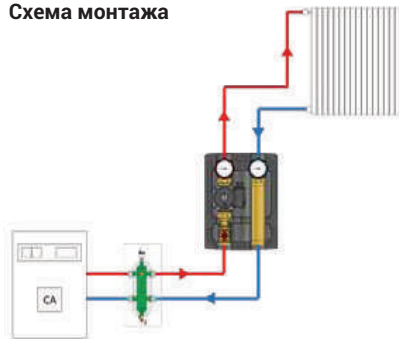
COD 93....



COD 94....



Схема монтажа



### Насосная группа прямой линии арт. R003

Насосная группа прямой линии, не оснащена смесительным клапаном и соответствующим командным управлением. Область применения: любой прямой контур, т.е. контур, в который можно подавать напрямую теплоноситель с температурой источника тепла (без охлаждения). Чаще всего используется в качестве циркуляционного узла радиаторного отопления, контура загрузки бака ГВС, контура вентиляции.

Арти-кул	Подкл.к коллектору	Подкл.к системе	Положение прямой линии	Насос	Код	Упаковка	Цена, €
R003	1 1/2 н	3/4 в	правое	UPS 25/65	93R003AEDP321	1	220,00
R003	1 1/2 н	3/4 в	правое	без насоса	93R003AED05	1	145,00
R003	1 1/2 н	1 н	правое	без насоса	94R003AED05	1	158,00

#### В комплекте:

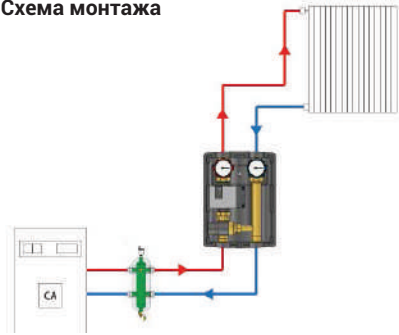
- насос с подключением 1 1/2" (база подключения 130 mm).
- 2 шаровых крана со встроенным термометром для измерения температуры в прямой и обратной линиях (на шаровом кране обратной линии, встроенный запорный клапан).
- изоляционный кожух из черного PPE.

Подключение к системе: шаровые краны 3/4" внутренняя или 1" наружная резьба.

Подключение к котлу: выходы 1 1/2" с наружной резьбой.



Схема монтажа



### Насосная группа R004 с ограничением температуры подающей линии (30-70 °С)

Смесительный контур, который автономно (по механическому термостату) поддерживает постоянную температуру подающей линии. Смеситель оснащен байпасом для забора части воды из обратной линии системы и для дальнейшего подмеса в прямую линию для обеспечения равномерной температуры в системе.

Область применения: смесительный контур, который автономно поддерживает постоянную температуру подающей линии. Чаще всего используется в системе тёплых полов либо низкотемпературной системе радиаторного отопления.

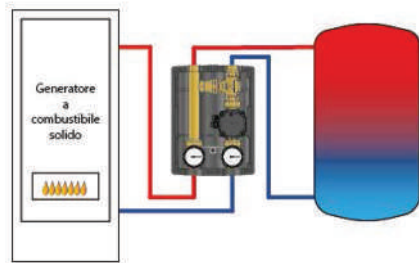
Артикул	Подкл.к коллектору	Подкл.к системе	Положение прямой линии	Насос	Код	Упаковка	Цена, €
R004	1 н	1 н	правое	без насоса	94R004AED05	1	290,00

#### В комплекте:

- 2 шаровых крана со встроенным термометром для измерения температуры в прямой обратной линиях (на шаровом кране обратной линии, встроенный запорный клапан).
- изоляционный кожух из черного PPE.
- термостатический смеситель.
- Подключение к системе: 1» наружная резьба.
- Подключение к котлу: 1» наружная резьба.



Схема монтажа



### Антиконденсационная насосная группа арт. R005

Антиконденсационная насосная группа соединяет твердотопливный котел с распределительным коллектором, регулирует температуру обратной линии в котел, предотвращает образование конденсата. Данный процесс регулируется внутренним термостатическим датчиком. Данная система позволяет подключать группу напрямую к бойлеру или к системе

Артикул	Подкл.к коллектору	Подкл.к системе	Положение прямой линии	Насос	Код	Упаковка	Цена, €
R005	1 н	1 н	правое	без насоса	94R005AED05	1	210,00

#### В комплекте:

- 2 шаровых крана со встроенным термометром для измерения температуры в прямой и обратной линиях (на шаровом кране обратной линии, встроенный запорный клапан).
- изоляционный кожух из черного PPE.
- антиконденсационный клапан1», с настройкой на выбор 45°, 55°, 60°, 70°. При заказе
- насосной группы, уточняйте необходимую настройку клапана.

Подключение к системе: 1» наружная резьба.

Подключение к котлу: 1» наружная резьба.



Переходник плоский 1 1/2 с прокладкой. Обеспечивает переход с 1 1/2 на 1" с внутренней резьбой при нижнем подключении насосных групп арт. R004.

Артикул	Размер	Упаковка	Цена, €
797	1 1/2 нр x 1 вн	1	6,00



Переходник плоский 1 1/2 с прокладкой. Обеспечивает переход с 1 1/2 на 1" с внутренней резьбой при нижнем подключении насосных групп арт. R004.

Артикул	Размер	Упаковка	Цена, €
796	1 1/2 вн x 1 вн	1	8,50



Планка для настенного крепления насосных групп. В комплекте винты и дюбели.

Артикул	Код	Упаковка	Цена, €
788	82788AE05	1	11,70



Сборный коллектор с двойной камерой для насосных групп арт. R001-R002-R003-R004-R005. Коллектор арт.785 может использоваться одиночно или собираться в линию до 6 коллекторов максимум. Материал корпуса – латунь. В комплекте: изоляционный кожух черного цвета, болты, хомуты, шайбы для сборки нескольких коллекторов или для крепления заглушек к коллектору.



Артикул	Размер	Код	Упаковка	Цена, €
785	1 вн x 1 1/2 вн	87785AF05	1	118,00



Латунная заглушка коллектора арт.785.

Артикул	Код	Упаковка	Цена, €
790	87790AF05	1	12,70



Тройник для присоединения насосных групп к обратной линии системы.

Артикул	Размер	Код	Упаковка	Цена, €
781	1 1/2 вн x 1 1/2 вн	93781AE05	1	18,50



Смеситель 3-ходовой для фиксированной регулировки. Управляется термостатической головкой с погружным датчиком арт.995. Смеситель оснащен байпасом для забора части воды из обратной линии системы и для дальнейшего подмеса в прямую линию для обеспечения равномерной температуры в системе.

Артикул	Размер	Код	Упаковка	Цена, €
783	1 1/2 вн x 1 1/2 вн	93783AE05	1	73,00



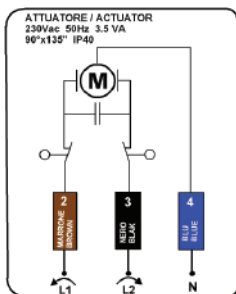
Смеситель 3-ходовой для автоматической регулировки. Управляется электрическим роторным сервомотором совместимым с любым видом электронной подстанции. Смеситель оснащен байпасом для забора части воды из обратной линии системы и для дальнейшего подмеса в прямую линию для обеспечения равномерной температуры в системе.

Артикул	Размер	Код	Упаковка	Цена, €
782	1 1/2 вн x 1 1/2 нр 1 нр	93782AED05	1	68,80



Сервомотор. Электрический 3-х позиционный (модулируемый, бинаправленный) роторный сервомотор. Крепится на 3-ходовом смесителе при помощи одного винта. Угол ротации 90°. Сервомотор может работать в ручном режиме.

Артикул	Размер	Код	Упаковка	Цена, €
787	230V	82787BI53	1	85,00
787	24V	82787BI54	1	100,00





Каждый из нас ежедневно подвержен различным источникам загрязнения окружающей среды и домашняя обстановка не является исключением. К сожалению, этот факт часто недооценивается, тем не менее, даже дома имеются источники загрязнения, которым наиболее подвержены дети, пожилые люди и беременные женщины.

Серия **SEMPITER** отличается от традиционной продукции, представленной на рынке, поскольку имеет ряд отличий, которые реализованы с целью охраны здоровья потребителя. При создании пресс-фитинга **SEMPITER**. **ICMA S.p.A.** провела тщательный отбор материалов с целью предотвращения попадания потенциально опасных веществ в питьевую воду. Обычно латунь содержит цинк, свинец и мышьяк те вещества, которые со временем вступая в химическую взаимосвязь способны медленно вымываться из латуни и попадать в питьевую воду.

**ICMA S.p.A.** разработала пресс-фитинги с особым покрытием **SEMPITER**, которое соз-

дает надежный барьер по всей поверхности фитинга и блокирует любое взаимодействие латуни с водой. Покрытие **SEMPITER** равномерно распределяется по всей поверхности фитинга не оставляя необработанных мест.

Серия **SEMPITER** блокирует проникновение цинка, свинца, мышьяка и любых других веществ, находящихся в латуни, воспрещает любой химический и электролитный процесс навсегда, поскольку покрытие **SEMPITER** согласно лабораторным исследованиям, проведенным в специальных химических лабораториях, не ухудшается с течением времени. Таким образом, можно гарантировать максимальное качество питьевой воды.

Гигиеническую безопасность также обеспечивают прокладки из EPDM Perox сертифицированные для применения с питьевой водой, которые не требуют применения жиров во время монтажа продукции.

Прямой фитинг - наружная резьба.



Артикул	Размер	Код	Упаковка	Цена, €
402	1/2x16	81402ADGH06	40	2,32
402	1/2x20	81402ADBQ06	40	2,70
402	3/4x20	81402AEBQ06	30	3,50
402	3/4x26	81402AEGP06	15	4,50
402	1x26	81401AFGP06	15	5,50
402	1x32	81402AFGQ06	15	6,15
402	1 1/4x32	81402AGGQ06	10	9,20



## Прямой фитинг - внутренняя резьба.



Артикул	Размер	Код	Упаковка	Цена, €
401	1/2x16	81401ADGH06	40	2,32
401	1/2x20	81401ADBQ06	40	2,90
401	3/4x20	81401AEBQ06	30	3,65
401	3/4x26	81401AEGP06	15	4,00
401	1x26	81401AFGP06	15	5,60
401	1x32	81401AFGQ06	15	6,35
401	1 1/4x32	81401AGGQ06	10	7,80

## Прямой фитинг - равноразмерный и зауженный.



Артикул	Размер	Код	Упаковка	Цена, €
400	16x16	81400GN06	40	2,80
400	20x20	81400BQ06	35	3,85
400	26X26	81400GP06	20	5,65
400	32X32	81400GQ06	10	8,16
400	20X16	81400BQGH06	35	3,90
400	26X16	81400GPGH06	20	5,35
400	26X20	81400GPBQ06	20	5,30
400	32X16	81400GQGH06	20	7,70
400	32X20	81400GQBQ06	15	7,78
400	32X26	81400GQGP06	15	8,12

## Колено - наружная резьба.



Артикул	Размер	Код	Упаковка	Цена, €
404	1/2x16	81404ADGH06	30	3,05
404	1/2x20	81404ADBQ06	20	3,75
404	3/4x20	81404AEBQ06	20	4,80
404	3/4x26	81404AEGP06	15	6,00
404	1x26	81404AFGP06	10	6,80
404	1x32	81404AFGQ06	10	9,08
404	1 1/4x32	81404AGGQ06	5	12,00

Колено -внутренняя резьба.



Артикул	Размер	Код	Упаковка	Цена, €
405	1/2x16	81405ADGH06	30	3,00
405	1/2x20	81405ADBQ06	20	3,55
405	3/4x20	81405AEBQ06	20	4,60
405	3/4x26	81405AEGP06	15	5,80
405	1x26	81405AFGP06	10	7,50
405	1x32	81405AFGQ06	10	9,80
405	1 1/4x32	81405AGGQ06	5	13,20

Колено равностороннее.



Артикул	Размер	Код	Упаковка		Цена, €
403	16X16	81403GH06	10	50	3,30
403	20X20	81403BQ06	5	40	4,48
403	26X26	81403GP06	5	20	6,27
403	32X32	81403GQ06	5	10	9,50

Т-образный фитинг - наружная резьба.



Артикул	Размер	Код	Упаковка	Цена, €
407	1/2x16	81407ADGH06	20	4,88
407	1/2x20	81407ADBQ06	20	5,63
407	3/4x20	81407AEBQ06	15	6,43
407	3/4x26	81407AEGP06	10	8,60
407	1x26	81407AFGP06	10	10,29
407	1x32	81407AFGQ06	10	13,43
407	1 1/4x32	81407AGGQ06	5	16,42

Т-образный фитинг: с зауженным центром, с расширенным центром, зауженный.



Артикул	Размер	Код	Упаковка	Цена, €
406	16x16x16	81406GH06	20	4,30
406	20x20x20	81406BQ06	15	5,80
406	26x26x26	81406GP06	10	9,06
406	32x32x32	81406GQ06	10	14,00
406	20x16x20	81406BQGH06	15	6,37
406	26x16x26	81406GPGH06	10	9,00
406	26x20x26	81406GPBQ06	10	9,60
406	16x16x20	81406GHGH06	15	5,90
406	16x20x16	81406GHBQ06	20	6,30
406	16x20x20	81406BQBQ06	20	6,10
406	16x16x26	81406GHGH06	15	10,00
406	16x20x26	81406GHBQ06	15	9,40
406	20x16x26	81406BQGH06	15	9,30
406	16x26x26	81406GPGH06	10	10,00
406	20x20x26	81406BQBQ06	10	8,80
406	20x26x20	81406BQPB06	10	9,00
406	20x26x26	81406GPPB06	10	9,30
406	32x16x32	81406GQGH06	10	14,60
406	32x20x32	81406QBQ06	10	14,60
406	32x26x32	81406GQPG06	10	15,90
406	20x20x32	81406BQBQ06	10	14,70
406	20x32x32	81406GQQB06	5	14,90
406	20x26x32	81406BQPG06	10	15,33
406	26x20x32	81406GPBQ06	10	14,00
406	26x26x32	81406GPPG06	10	14,90
406	26x32x26	81406GPPQ06	10	15,70
406	26x32x32	81406GQQP06	5	15,02

## Т-образный фитинг - внутренняя резьба.



Артикул	Размер	Код	Упаковка	Цена, €
408	1/2x16	81408ADGH06	20	4,50
408	1/2x20	81408ADBQ06	20	5,60
408	3/4x20	81408AEBQ06	15	6,40
408	3/4x26	81408AEGP06	10	9,20
408	1x26	81408AFGP06	10	9,15
408	1x32	81408AFGQ06	10	13,00
408	1 1/4x32	81408AGGQ06	5	15,88

## Фитинг для настенного крепления.



Артикул	Размер	Код	Упаковка	Цена, €
410	1/2x16	81410ADGH06	10	4,50
410	1/2x20	81410ADBQ06	10	4,77

## Настенная планка, фитинг для настенного крепления.



Артикул	Размер	Код	Упаковка	Цена, €
412	1/2x16	81412ADGH7506	10	8,50
412	1/2x20	81412ADBQ7506	10	8,50

## Пресс-фитинг трубка Г-образная хромированная.



Артикул	Размер	Код	Упаковка	Цена, €
418	16x2, L=300мм	81418GHGE06	10	13,50



Пресс-фитинг трубка Т-образная хромированная

Артикул	Размер	Код	Упаковка	Цена, €
419	16x2, L=300мм	81419GHGE06	10	15,80



Фитинг с вращающейся гайкой для подключения коллекторов и вентилей.

Артикул	Размер	Код	Упаковка	Цена, €
415	1/2x16	81415ADGH06	10	4,00
416	1/2x16	81416ADGH06	10	7,15



Встраиваемый кран.

Артикул	Размер	Код	Упаковка	Цена, €
413	1/2x16	81412GH06	10	21,12
413	1/2x20	81412GH06	10	22,25



Колено. Внутренняя-внутренняя резьба.

Артикул	Размер	Код	Упаковка		Цена, €
1200	1/2 В-1/2 В	811200AD06	10	100	2,07
1200	3/4 В-3/4 В	811200AE06	10	100	3,10
1200	1 В-1В	811200AF06	10	50	5,30
1200	1 1/4В-1 1/4В	811200AG06	5	40	8,80
1200	1 1/2В-1 1/2В	811200AH06	1	20	12,50
1200	2 В-2 В	811200AJ06	1	10	19,50



Колено. Наружная-внутренняя резьба.

Артикул	Размер	Код	Упаковка		Цена, €
1201	1/2 Н-1/2 В	811201AD06	10	100	2,20
1201	3/4 Н-3/4 В	811201AE06	10	70	3,50
1201	1 Н-1 В	811201AF06	10	50	5,70
1201	1 1/4Н-1 1/4В	811201AG06	5	30	8,70
1201	1 1/2Н-1 1/2В	811201AH06	1	10	11,50
1201	2 Н-2 В	811201AJ06	1	10	19,00



Т-фитинг равносторонний. Внутренняя резьба.

Артикул	Размер	Код	Упаковка		Цена, €
1202	1/2 В	811202AD06	10	100	2,70
1202	3/4 В	811202AE06	10	70	3,58
1202	1 В	811202AF06	10	50	5,83
1202	1 1/4В	811202AG06	5	30	10,60
1202	1 1/2В	811202AH06	1	10	12,90
1202	2 В	811202AJ06	1	10	19,80



Сгон американка прямая никелированная с кольцевой прокладкой.

Артикул	Размер	Код	Упаковка		Цена, €
818	1/2	85818AD06	20	100	2,70
818	3/4	85818AE06	10	100	3,87
818	1	85818AF06	10	50	7,50
818	1 1/4	85818AG06	10	20	10,55
818	1 1/2	85818AH06	5	20	16,20
818	2	85818AJ06	5	20	26,50



Сгон американка угловая - никелированная с кольцевой прокладкой.

Артикул	Размер	Код	Упаковка		Цена, €
808	1/2	85808AD06	20	100	3,60
808	3/4	85808AE06	10	100	5,66
808	1	85808AF06	10	50	9,50



Т-фитинг переходной. Внутренняя резьба.

Артикул	Размер	Код	Упаковка		Цена, €
1203	1/2 В-3/8 В-1/2 В	811203ADACAD06	10	100	2,80
1203	3/4 В-1/2 В-3/4 В	811203AEADAE06	10	70	4,40
1203	1 В-3/4 В-1 В	811203AFAE0AF6	10	50	5,68



Ниппель равносторонний.

Артикул	Размер	Код	Упаковка		Цена, €
1210	3/8	811210AC06	10	500	0,85
1210	1/2	811210AD06	10	400	1,00
1210	3/4	811210AE06	5	200	1,53
1210	1	811210AF06	5	100	2,50
1210	1 1/4	811210AG06	1	25	3,80
1210	1 1/2	811210AH06	1	20	5,13
1210	2	811210AJ06	1	12	8,15



Ниппель переходной. Наружная резьба.

Артикул	Размер	Код	Упаковка		Цена, €
1211	3/8-1/2	811211ACAD06	10	400	1,33
1211	1/2-3/4	811211ADAE06	10	200	1,70
1211	1/2-1	811211ADAF06	10	100	2,33
1211	3/4-1	811211AEAF06	5	100	2,80
1211	3/4-1 1/4	811211AEAG06	1	25	4,90
1211	1-1 1/4	811211AFAG06	1	25	4,56
1211	1-1 1/2	811211AFAN06	1	50	4,33
1211	1 1/4-1 1/2	811211AGAN06	1	20	7,55
1211	1 1/2-2	811211AHAN06	1	12	10,50


**Переходник наружная - внутренняя резьба.**

Артикул	Размер	Код	Упаковка		Цена, €
1212	1/2 Н-3/8 В	811212ACAD06	10	250	0,79
1212	3/4 Н-3/8 В	811212ACAE06	10	200	1,45
1212	1 Н-3/8 В	811212ACAF06	10	100	3,40
1212	3/4 Н-1/2 В	811212ADAE06	10	200	1,25
1212	1 Н-1/2 В	811212ADAF06	10	100	2,76
1212	1 1/4Н-1/2 В	811212ADAG06	10	70	4,75
1212	1 1/2Н-1/2 В	811212ADAH06	1	50	6,40
1212	2 Н-1/2 В	811212ADAJ06	1	20	11,30
1212	1 Н-3/4 В	811212AEAF06	10	100	1,79
1212	1 1/4Н-3/4 В	811212AEAG06	1	70	4,00
1212	1 1/2Н-3/4 В	811212AEAH06	1	50	5,40
1212	2 Н-3/4 В	811212AEAJ06	1	20	9,80
1212	1 1/4Н-1 В	811212AFAG06	10	70	3,30
1212	1 1/2Н-1 В	811212AFAH06	1	50	4,50
1212	2 Н-1 В	811212AFAJ06	1	20	9,35
1212	1 1/2Н-1 1/4В	811212AGAH06	1	50	4,00
1212	2 Н-1 1/4В	811212AGAJ06	1	20	7,00
1212	2 Н-1 1/2В	811212AHAJ06	1	20	6,90
1212	2 1/2Н-1 1/2В	811212AHAK06	1	10	21,00
1212	2 1/2Н-2 В	811212AJAK06	1	10	20,80





## Муфта равносторонняя.

Артикул	Размер	Код	Упаковка		Цена, €
1213	3/8	811213AC06	10	250	0,94
1213	1/2	811213AD06	10	250	1,56
1213	3/4	811213AE06	10	200	2,00
1213	1	811213AF06	10	150	4,00
1213	1 1/4	811213AG06	1	100	5,00
1213	1 1/2	811213AH06	1	50	7,70
1213	2	811213AJ06	1	20	10,10



## Муфта переходная. Внутренняя резьба.

Артикул	Размер	Код	Упаковка		Цена, €
1214	3/8-1/2	811214ACAD06	10	250	1,70
1214	1/2-3/4	811214ADAE06	10	200	5,40
1214	1/2-1	811214ADAF06	10	200	3,08
1214	3/4-1	811214AEAF06	10	200	3,20
1214	3/4-1 1/4	811214AEAG06	10	100	7,00
1214	1-1 1/4	811214AFAG06	1	100	6,30
1214	1-1 1/2	811214AFAH06	1	50	9,50
1214	1-2	811214AFAJ06	1	20	9,70
1214	1 1/4-1 1/2	811214AGAH06	1	50	8,90
1214	1 1/4-2	811214AGAJ06	1	20	9,80
1214	1 1/2-2	811214AHAJ06	1	20	9,90
1214	2-2 1/2	811214AJAK06	1	20	22,00


**Заглушка. Наружная резьба.**

Артикул	Размер	Код	Упаковка		Цена, €
237	1/2	87237AD06	10	200	1,00
237	3/4	87237AE06	10	200	1,85
237	1	87237AF06	10	200	2,75
237	1 1/4	87237AG06	10	200	3,00


**Заглушка. Внутренняя резьба.**

Артикул	Размер	Код	Упаковка		Цена, €
201	1/2	87201AD06	10	200	0,80
201	3/4	87201AE06	10	200	1,14
201	1	87201AF06	10	200	1,65
201	1 1/4	87201AG06	10	200	3,00


**Колено 1/2" с плоским присоединением и резьбой 3/4".  
Для подключения настенных котлов.**

Артикул	Размер	Код	Упаковка		Цена, €
140	1/2x3/4 н/г	90140AD06	1	100	4,50


**Удлинитель хромированный.**

Артикул	Резьба	Размер	Код	Упаковка		Цена, €
19	1/2	10 мм	81019AD01006	1	50	1,00
19	1/2	15 мм	81019AD01506	1	50	1,15
19	1/2	20 мм	81019AD02006	1	50	1,35
19	1/2	25 мм	81019AD02506	1	50	1,56
19	1/2	30 мм	81019AD03006	1	50	1,73
19	1/2	40 мм	81019AD04006	1	50	2,03
19	1/2	50 мм	81019AD05006	1	50	2,54
19	1/2	60 мм	81019AD06006	1	50	3,67
19	1/2	70 мм	81019AD07006	1	50	3,76
19	1/2	80 мм	81019AD08006	1	50	4,06
19	1/2	100 мм	81019AD10006	1	50	4,80


**Прямой фитинг равносторонний.**

Артикул	Размер	Код	Упаковка		Цена, €
530	16x16	81530ADGH06	1	50	3,30
540	20x20	81540RABQ06	1	50	4,47

**Прямой фитинг - наружная резьба.**


Артикул	Размер	Код	Упаковка		Цена, €
531	1/2x16	81531ADGH06	1	50	1,95
541	1/2x20	81541RDBQ06	1	50	2,80
531	3/4x16	81531AEGH06	1	50	2,55
541	3/4x20	81541REBQ06	1	50	2,95

**Колено -внутренняя резьба.**


Артикул	Размер	Код	Упаковка		Цена, €
535	1/2x16	81535ADGH06	1	50	2,90
545	1/2x20	81545RDBQ06	1	50	3,50
545	3/4x16	81545REGH06	1	50	4,00
545	3/4x20	81545REBQ06	1	50	4,00

**Тройник равносторонний.**


Артикул	Размер	Код	Упаковка		Цена, €
536	16x16	81536ADGH06	1	50	4,80
546	20x20	81546RABQ06	1	50	7,30

**Тройник. Наружная резьба.**


Артикул	Размер	Код	Упаковка		Цена, €
537	1/2x16	81537ADGH06	1	50	4,30
547	1/2x20	81547RDBQ06	1	50	5,30
537	3/4x16	81537AEGH06	1	50	4,70
547	3/4x20	81547REBQ06	1	50	5,90


**Прямой фитинг - внутренняя резьба.**

Артикул	Размер	Код	Упаковка		Цена, €
532	1/2x16	81532ADGH06	1	50	2,09
532	3/4x16	81532AEGH06	1	50	2,98
542	3/4x20	81542REBQ06	1	50	3,36


**Колено равностороннее.**

Артикул	Размер	Код	Упаковка		Цена, €
533	16x16	81533ADGH06	1	50	3,90
543	20x20	81543RABQ06	1	50	5,30


**Колено - наружная резьба.**

Артикул	Размер	Код	Упаковка		Цена, €
534	1/2x16	81534ADGH06	1	50	2,70
544	1/2x20	81544RDBQ06	1	50	4,40
534	3/4x16	81534AEGH06	1	50	3,50
544	3/4x20	81544REBQ06	1	50	5,00


**Тройник. Внутренняя резьба.**

Артикул	Размер	Код	Упаковка		Цена, €
538	1/2x16	81538ADGH06	1	50	4,40
548	1/2x20	81548RDBQ06	1	50	5,70
548	3/4x16	81548REGH06	1	50	6,15
548	3/4x20	81548REBQ06	1	50	6,00


**Фитинг для настенного крепления.**

Артикул	Размер	Код	Упаковка		Цена, €
539	1/2x16	81539ADGH06	1	50	3,33



Циркуляционная группа прямой и обратной линии для первичного контура геосистемы. Группа работает с жидкостью, содержащей до 50% гликоля. Максимальная рабочая температура 140°C.

Артикул	Резьба	Расход, л/мин	Код	Упаковка	Цена, €
S001	3/4	0-12	93S001AE05	1	315,00
S001	3/4	0-8	93S001AE08	1	305,00



Циркуляционная группа обратной линии для первичного контура геосистемы.

Артикул	Резьба	Расход, л/мин	Код	Упаковка	Цена, €
S002	3/4	0-12	93S002AE05G	1	275,00



Циркуляционная группа с электронным регулятором прямой и обратной линии для первичного контура геосистемы. Регуляторы поставляются в комплекте с температурным датчиком и электрическими подключениями к насосу.

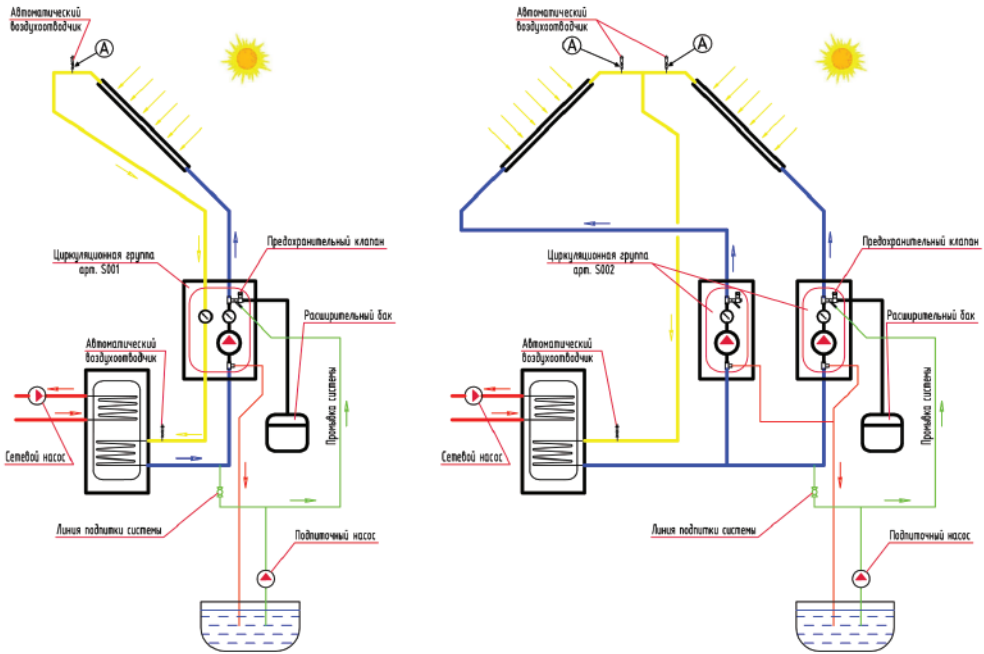
Артикул	Резьба	Расход, л/мин	Код	Упаковка	Цена, €
S003+S301	3/4	0-12	93S003AE05GS301	1	520,00



Циркуляционная группа с электронным регулятором для первичного контура геосистемы. Регуляторы поставляются в комплекте с температурным датчиком и электрическими подключениями к насосу.

Артикул	Резьба	Расход, л/мин	Код	Упаковка	Цена, €
S004+S301	3/4	0-12	93S004AE05GS301	1	490,00

## Вариант обвязки солнечной системы



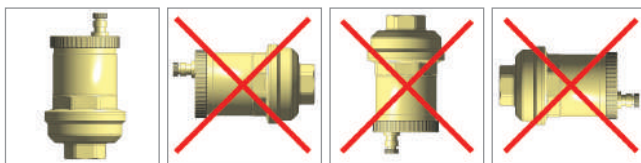
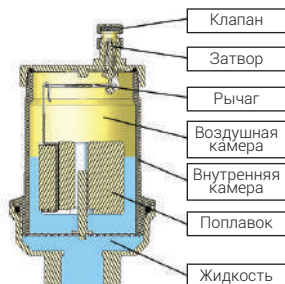
Автоматический воздухоотводчик для геосистемы. Максимальное рабочее давление 10 bar. Максимальная рабочая температура 130°C.

Артикул	Резьба	Код	Упаковка	Цена, €
S110	1/2	93S110AD05	50	10,00



Автоматический воздухоотводчик для гелиосистемы. Высокая мощность сброса воздуха. Сухой механизм. Сухой механизм гарантирует защиту от отложения загрязнений внутри сбрасывающего устройства. Максимальное рабочее давление 10 bar. Максимальная рабочая температура 160°C.

Артикул	Размер	Код	Упаковка	Цена, €
S111	1/2	93S111AD05	1 50	31,00



Предохранительный клапан для гелиосистемы. Внутренняя резьба. Максимальная рабочая температура 160°C.

Артикул	Резьба	Давление, bar	Код	Упаковка	Цена, €
S120	1/2	6	93S120ADAN	50	9,50
S120	3/4	6	93S120AEAN	50	12,00



Предохранительный клапан для гелиосистемы. Внутренняя резьба. Максимальная рабочая температура 160°C.

Артикул	Резьба	Давление, bar	Код	Упаковка	Цена, €
S121	1/2x3/4	6	93S121AEAN	50	12,00



Набор для подключения расширительного бака. Состоит из: гибкого шланга, настенного крепления и двойного запорного клапана. Позволяет демонтировать расширительный бак без слива системы.

Артикул	Резьба	Длина, мм	Код	Упаковка	Цена, €
S141	3/4	500	93S141AE05	1	27,00



Расширительный бак для гелиосистемы. Максимальная рабочая температура 140°C.

Артикул	Объём	Код	Упаковка	Цена, €
S130	35 л	93S130AE35	1	65,00
S130	50 л	93S130AE50	1	110,00



Двойной запорный клапан. Позволяет демонтировать расширительный бак без слива системы.

Артикул	Резьба	Код	Упаковка	Цена, €
S142	3/4	93S142AE05	1 20	8,00



Температурный датчик PT1000. Силиконовый кабель.

Артикул	Резьба	Код	Упаковка	Цена, €
S310	1,5	93S3100106	1	27,00





Электронный регулятор с микропроцессором. Для контроля и мониторинга работы гелиосистемы. LCD дисплей с подсветкой. Регулятор содержит шесть входов для измерения температуры или импульсов, а также три выхода (один с регулировкой скорости) для контроля насосов или переключающих вентилей.

Артикул	Напряжение	Код	Упаковка	Цена, €
S304	220 V	93S3040603	1	380,00



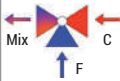


Термостатический смесительный клапан для гелиосистемы. Резьбовые присоединения с внутренней резьбой. Максимальное рабочее давление 10 bar. Максимальная рабочая температура 100°C. Диапазон регулировки смешанной воды 30-60°C. Боковые входы для горячей и холодной воды. Выход смешанной воды расположен по центру.

Артикул	Резьба	Тип	Kvs m <sup>3</sup> /ч	Код	Упаковка	Цена, €
S101	3/4		2	93S101AE05	10	47,00
S101	1		3	93S101AF05	10	68,00

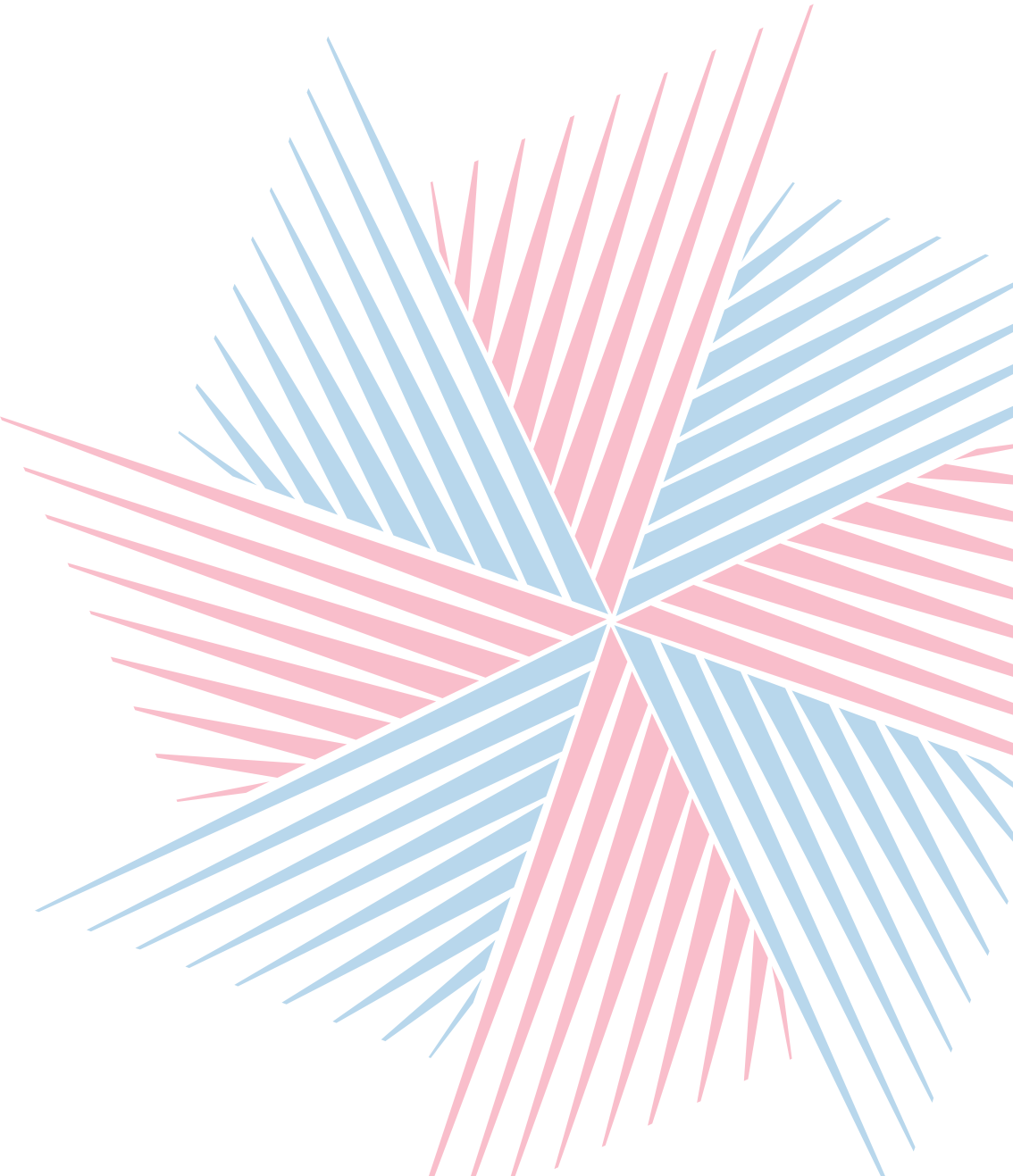


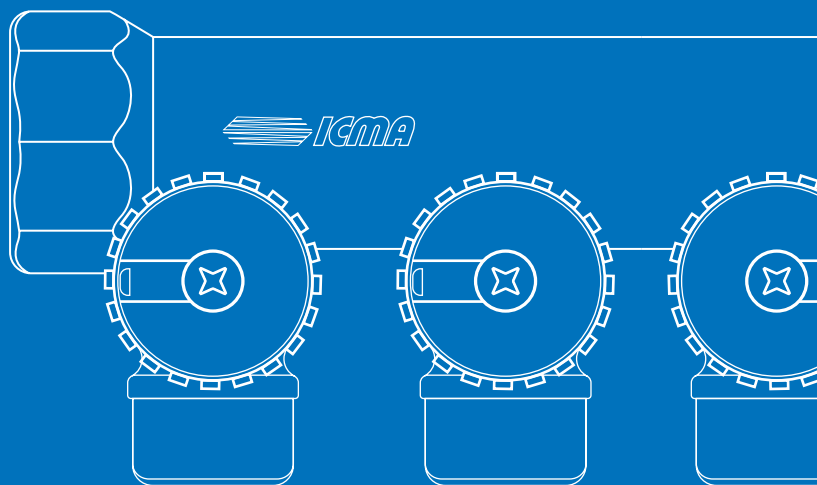
Термостатический смесительный клапан для гелиосистемы. Резьбовые присоединения с внутренней резьбой. Максимальное рабочее давление 10 bar. Максимальная рабочая температура 100°C. Диапазон регулировки смешанной воды 30-60°C. Боковые входы для горячей и холодной воды. Выход смешанной воды расположен по центру.

Артикул	Резьба	Тип	Kvs m <sup>3</sup> /ч	Код	Упаковка	Цена, €
S108	3/4		2	93S108AE05	1 50	48,00









*Единый call-центр*

**0 800 212 008**

**+380 (97) 917 94 94**

**+380 (95) 917 94 94**

**+380 (93) 917 94 94**

*Техническая поддержка*

**+380 (97) 333 11 33**

[www.icma.com.ua](http://www.icma.com.ua)

