

Технічні параметри

- ◆ Датчик температури: терморезистор
- ◆ Точність контролю температури: $\pm 1^{\circ}\text{C}$
- ◆ Відстань між отворами для встановлення: 60 мм (стандарт)
- ◆ Робоче середовище: $0\sim 45^{\circ}\text{C}$
- ◆ Напряга живлення: 220 ± 10 В змінного струму
- ◆ Номінальна потужність: електрична тепла підлога: 16А, водяна тепла підлога: 3А
- ◆ Корпус: ПК + АБС вогнестійкий
- ◆ Діапазон регулювання температури: $5\sim 60^{\circ}\text{C}$ (регулюється)

Роз'яснення умовних позначень

Температура в приміщенні – RT

Температура підлоги – FT

Встановлення температури – ST



	M			
Блокування від дітей	Перевірка температур и підлоги	Вмикання/в имикання	Вниз	Вверх

		AUTO	MANU	
Процес нагрівання	Режим нагрівання	Автоматичний режим	Ручний режим	Відображення режиму блокування від дітей

Інструкції з експлуатації

- ◆ Після припинення функціонування терморегулятора на 60 секунд відображається лаконічний інтерфейс. В цей час на дисплеї терморегулятора відображається тільки температура в приміщенні. Температура терморегулятора знаходиться в стані нагрівання та відображається помаранчевим кольором. Температура в стані очікування відображається білим кольором. Цю функцію можна налаштувати в додаткових налаштуваннях. Встановіть (10) для зміни режиму дисплея: дисплей терморегулятора постійно ввімкнений або вимикається через 60 секунд після припинення функціонування.
- ◆ Ввімкнення та вимкнення: короткочасно натисніть кнопку «» для того, щоб ввімкнути або вимкнути терморегулятор.
- ◆ Налаштування блокування від дітей: натисніть і утримуйте кнопку «» протягом 3 секунд, коли прилад увімкнений, для того, щоб включити або виключити функцію блокування від дітей.
- ◆ Налаштування температури: коли прилад увімкнений, короткочасно натисніть кнопку «» або «» для того, щоб відрегулювати задану температуру, кожного разу при натисканні кнопки задана температура змінюється на 1°C , значення температури блимає під час налаштування, і його можна відновити через 5 секунд, або короткочасно натисніть в цей час кнопку «M». Визначте відрегульовану температуру.
- ◆ Функція режиму швидкого налаштування: короткочасно натисніть кнопку «M» для перемикання між ручним та автоматичним режимом, в ручному режимі може бути активований режим швидкого налаштування, короткочасно натисніть кнопку «», коли прилад увімкнений, встановіть режим: комфортний 0 (22 градуси), швидкий (30 градусів), сплячий (14 градусів), енергозберігаючий (18 градусів).
- ◆ Налаштування часу: натисніть і утримуйте кнопку «M», доки значення хвилин не буде підсвічуватись зеленим кольором, ви можете налаштувати час, натисніть кнопку «» для перемикання між хвилинами, годинами, тижнями, хвилинами таймеру, годинами таймеру, і натисніть кнопку «» або «», коли значення підсвічуватиметься зеленим кольором для того, щоб налаштувати відповідне значення. («ВВІМК.» (ON) «ВИМКН.» (OFF) - перемикач таймера, у ввімкненому стані може бути встановлений лише час відключення таймеру, а у стані відключення може бути встановлений лише час включення таймеру, довготривало натискайте кнопку для того, щоб вимкнути таймер).

- ◆ Повідомлення про помилку: У разі відображення повідомлення «Err2», зверніться до пункту «02» в розділі «Додаткові налаштування» внизу цієї сторінки та виберіть «00 built-in» для датчика.

Додаткові налаштування

У стані відключення одночасно натисніть та утримуйте протягом 3 секунд кнопки «▲» і «▼» для входу в функцію додаткового налаштування. Виконайте наступні операції:

Короткочасно натисніть кнопку «□» для перемикання між параметрами, короткочасно натисніть кнопку «M» для введення, натисніть «▲» та «▼» для налаштування значення параметра, натисніть кнопку живлення для виходу та збереження

№ параметру	Визначення поточного значення, що відображається	Діапазон	Пояснення	За замовчуванням	№ параметру	Визначення поточного значення, що відображається	Діапазон	Пояснення	За замовчуванням
00	Значення корекції температури в приміщенні	±10,0°C	Калібрування значення температури в приміщенні	0°C	06	Час затримки на включення	00-10 сек	0-10 секундна затримка	01
01	Значення корекції температури підлоги	±10,0°C	Калібрування датчика температури підлоги	0°C	07	Температура підлоги, при виборі в параметрі «02» значення «02»	0-80°C	Максимальна температура підлоги	60
02	Вибір датчика температури	00-02	00 внутрішня, 01 зовнішня, 02 внутрішня і зовнішня	00	08	Функція захисту від низької температури	00-01	00 вимкнено, 01 ввімкнено	00
03	Встановлення верхньої межі температури	35-60°C	Встановлення максимальної температури	35°C	09	Вибір мови інтерфейсу	00-01	00 Китайська 01 Англійська	01
04	Встановлення нижньої межі температури	5-15°C	Встановлення мінімальної температури	5°C	10	Вибір функції відключення дисплею	00-02	00 Дисплей відключений 01 температура в приміщенні 02 постійно яскравий колір	01
05	Налаштування гистерезиса температури	0-10°C	Точність підтримки температури	1°C	11	Відновлення заводських налаштувань	00-01	01 відновлення заводських налаштувань за замовчуванням	00

Примітка:

- У разі вибору датчика «00 внутрішній», пункти 02 і 07 неактивні в додаткових налаштуваннях
- В пункті «02», при виборі значення роботи обох датчиків «02 внутрішній та зовнішній» пріоритет віддається на налаштуванню температури повітря (внутрішнього датчика), тобто:

- налаштування значення внутрішнього датчика відбувається в ручному режимі головного меню;
- налаштування виносного датчика відбувається в «Додаткові налаштування», пункт № 08

Крок 1: Скидання параметрів WIFI

Коли живлення вимкнено, натисніть і утримуйте кнопку «⓪», з'явиться наступний інтерфейс, натисніть кнопку «▲» або «▼» для вибору скидання параметрів Wi-Fi, натисніть кнопку «⓪» для підтвердження, після чого скидання параметрів Wi-Fi буде завершено.



(Скасувати скидання)



(Скинути)

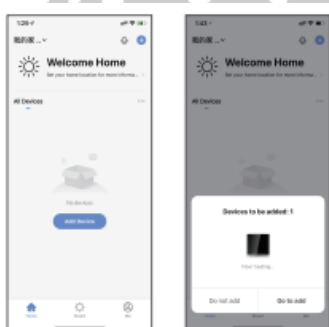
Цей крок призначений виключно для ініціалізації, виконайте наступні кроки для підключення до Wi-Fi.

Налаштування WiFi

Для завантаження застосунка TuYa Smart (Smart Life) відскануйте двовимірний код, розташований у лівому нижньому куті, або знайдіть його у пошуку на GooglePlay | AppStore, а потім підключіться до застосунка.

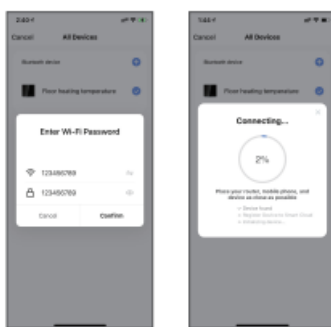
1. З'єднання Bluetooth

Увімкніть функцію Bluetooth в телефоні, а потім відкрийте завантажений застосунок. Зачекайте декілька секунд, доки з'явиться наступне зображення, натисніть «Перейти до додавання».



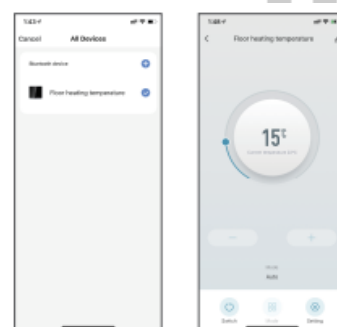
2. Пошук пристрою

Пароль з'явиться автоматично, або самостійно введіть пароль. Натисніть «Підтвердити» для відображення відсоткового значення в процесі з'єднання.



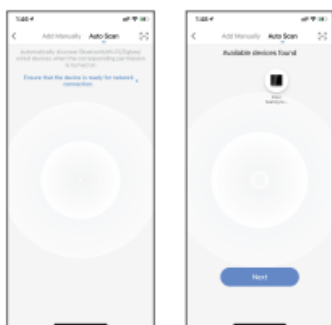
3. З'єднання завершено

Натисніть на «+».
З'єднання завершено.



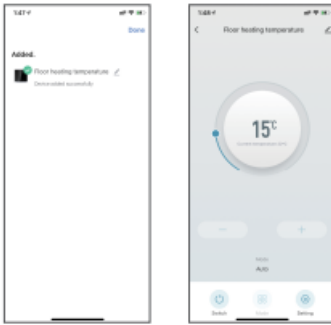
4. Автоматичне з'єднання

Виберіть автоматичне з'єднання. Зачекайте, доки з'явиться наступне зображення, потім натисніть «Далі».



5. Завершення з'єднання

Натисніть «Готово» для завершення з'єднання.



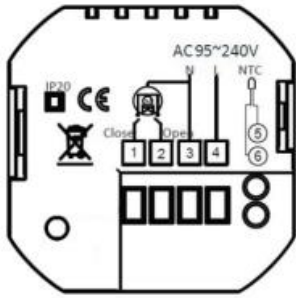
ios



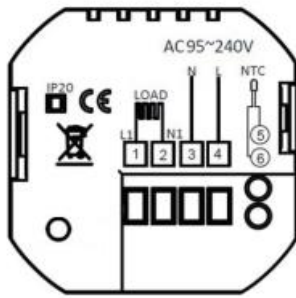
Android

Двовимірний код застосунку

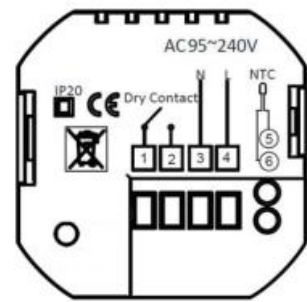
Схема підключення:



Нагрів води



Електричне опалення



Газовий котел