

# Литий-железо-фосфатный аккумулятор (LiFePO4) EV4850-T-15 (48В50Ач)

**Лучшее решение для систем гарантированного электропитания!**

Высокоэффективные передовые аккумуляторы EverExceed LiFePO4 имеют ряд преимуществ перед традиционными свинцово-кислотными технологиями.

Батарея EverExceed EV4850-T-15 - идеальное решение для систем резервного и автономного электропитания благодаря своим выдающимся параметрам:

## Характеристики

Номинальные характеристики	
Модель	EV4850-T-15
Номинальное напряжение (В)	48
Номинальная ёмкость C5 при 25°C(Ач)	50
Отдаваемая энергия (Вт·ч)	2400
Электрические характеристики	
Рекомендуемое напряжение заряда (В)	от 53.5 до 54
Напряжение буферного заряда (В)	от 51.5 до 52
Рекомендуемый ток заряда (А)	10
Максимальный ток заряда (А)	50
Максимальный ток продолжительного разряда (А)	50
Напряжение отключения разряда (В)	40
Диапазон рабочих напряжений (В)	от 40 до 54
Режим работы	
Циклический ресурс	≥3000 циклов при 100% DOD, 25°C; ≥4200 циклов при 80% DOD, 25°C
Эфф. преобразования энергии (%)	≥98%
Рабочая температура заряда (°C)	от 0°C до 60°C
Рабочая температура разряда (°C)	от -20°C до +60°C
Температура хранения (°C)	от -20°C до +60°C
Механические характеристики	
Длина x Ширина x Высота (мм)	483 x 380 x 133
Вес (кг)	24
Терминалы	M6

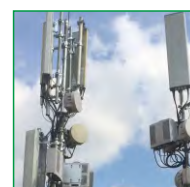
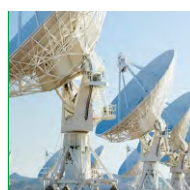
## Применение

- Базовые приёмо-передающие станции
- Телекоммуникационные системы
- Возобновляемая энергетика
- Инверторные системы
- ИБП
- и другие назначения..



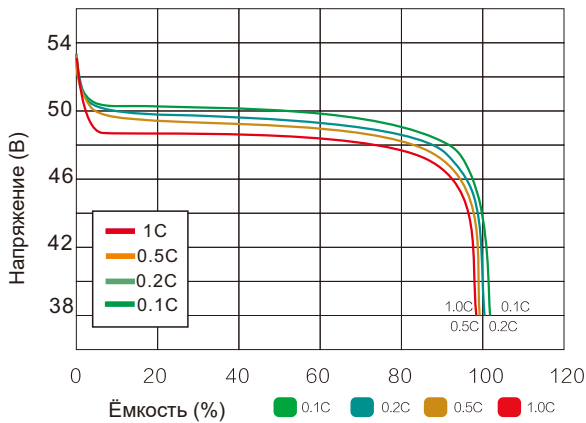
## Преимущества

- Модульная конструкция под стойку 19" (rack mount);
- Прямая замена свинцово-кислотных аккумуляторов (AGM/GEL) на 48В 50Ач;
- Ускоренный заряд: до 90% заряда за 1 час;
- Высокая плотность и высокоэффективное преобразование энергии;
- Стабильная работа при высоких и низких температурах;
- Большой циклический ресурс и длительный срок службы: >3000 циклов при разряде глубиной 100%;
- Возможность параллельного подключения (до 15 шт.) при необходимости увеличения запасаемой энергии и отдаваемой мощности;
- BMS со встроенной функцией балансировки элементов для обеспечения длительного срока службы;
- Интеллектуальная автоматическая защита от перезаряда, глубокого разряда и критических температурных условий;
- Сверхнизкая скорость саморазряда <1,5% в месяц;
- Не требуют обслуживания в течение всего срока службы;
- Компактность габаритов и малый вес;
- Высокое энергосбережение;
- Дистанционный мониторинг и управление по интерфейсу RS232;
- Безопасны в эксплуатации: встроенный BMS EverExceed TopSure™, не взрывоопасны, не пожароопасны.

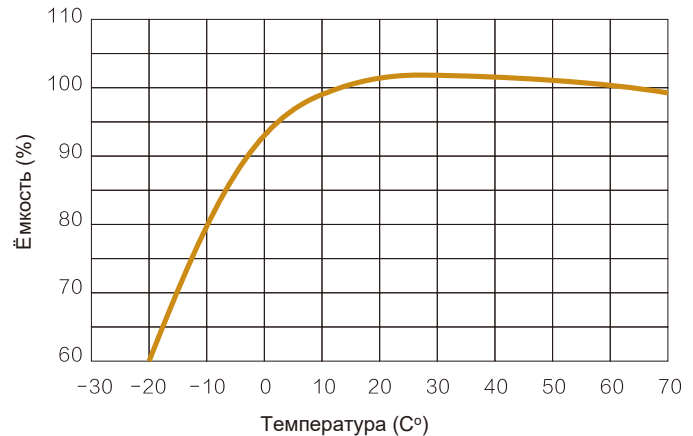


## Кривые производительности

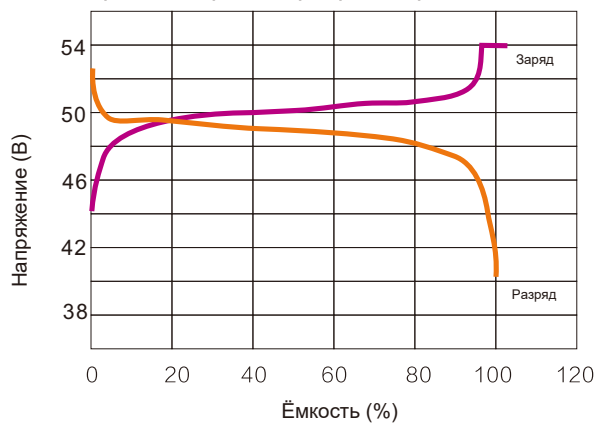
Разрядные характеристики при 25°C



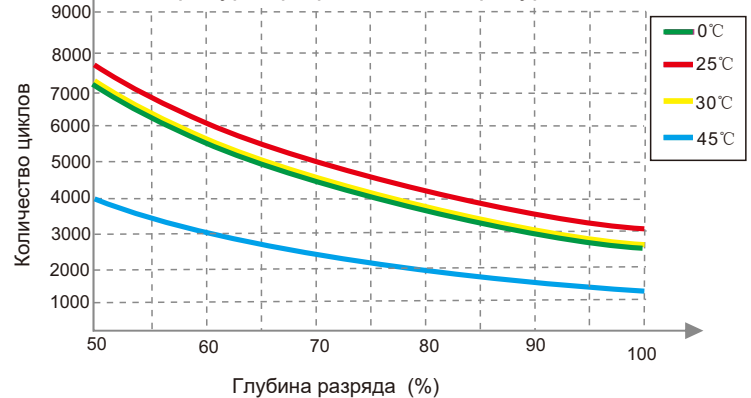
Влияние температуры на ёмкость @ 0.2C



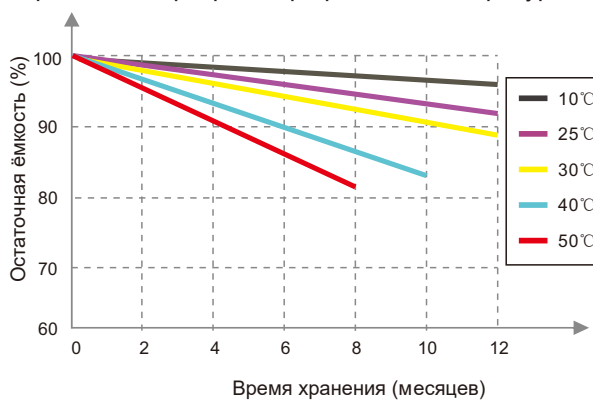
Кривые заряда и разряда при 25°C, 0.2C



Влияние глубины разряда на циклический ресурс при разной температуре, 0.2C



Кривые саморазряда при разных температурах



Срок службы батарей при разных температурах

