



Офіційний постачальник в Україні  
Леон Сервіс Плюс  
[www.leon.ua](http://www.leon.ua)



ассортимент **продукции**

обладая более чем 35-летним опытом производства, компания atlas filtri олицетворяет собой эталон в отрасли фильтрации воды, являясь лидером в бытовом и промышленном сегментах. Постоянное внимание к качеству и инновационным процессам сделали Atlas Filtri надежным партнером для всех, кто принял на себя миссию совершенствования в обработке воды. Способность быстро схватывать требования рынка позволяет компании Atlas Filtri постоянно предлагать новые решения, совершенствуя и обновляя собственную продукцию и производственные процессы, выпуская год за годом новые изделия и услуги. Холдинг Atlas Filtri, в которую входят Atlas Filtri srl (производственное предприятие и экспорт), Atlas Filtri Engineering srl (проектирование и производство водоочистных систем) и Atlas Filtri Italia srl (дистрибуция в Италии), сегодня в состоянии откликнуться на любую потребность в отраслях **ФИЛЬТРАЦИИ и ОБРАБОТКИ ВОДЫ, МИКРОФИЛЬТРАЦИИ, УЛЬТРАФИЛЬТРАЦИИ, ОБРАТНОГО ОСМОСА, ОПРЕСНЕНИЯ.**

Обладая подобным опытом, компания Atlas Filtri располагает самым обширным ассортиментом изделий в секторе фильтрации и обработки воды, предназначенной для домашнего и промышленного использования, включая:

**корпусы для фильтров - фильтрующие картриджи -  
 фильтры с функцией самоочистки -  
 приборы для очистки от накипи -  
 портативные фильтры -  
 фильтры для питьевой воды -  
 блоки с обратным осмотическим давлением -  
 аппаратура для смягчения воды -  
 массовые фильтры -  
 ультрафиолетовые стерилизаторы -  
 комплексные системы обработки воды -  
 дозирующие насосы -  
 химическая продукция -**

## Наши идеи всегда под рукой

### Инновации и технология в секторе фильтрации воды. Сделано в Италии.

Исследования и конструкторские разработки, инновационная продукция и процессы сегодня являются важнейшими стратегическими задачами Atlas Filtri. Таким образом, постоянные исследования новых материалов, новых методов и техник штамповки, внедрение полностью роботизированных линий, в любом случае, открытых и гибких в эксплуатации, широкий ассортимент моделей и решений, отличающихся простотой адаптации к специальным требованиям, позволили нам обеспечить максимальные достижения в следующих сферах:

**производительность -  
 надежность - гибкость -  
 консолидация торговой марки -  
 решения OEM и персонализированные решения -**



COMPANY WITH  
 MANAGEMENT SYSTEM  
 CERTIFIED BY DNV  
 = ISO 9001 =  
 = ISO 14001 =  
 = OHSAS 18001 =



Atlas Filtri имеет основные сертификаты компании и изделий.



Atlas Filtri является активным членом крупнейших мировых организаций, занимающихся вопросами воды.

ATLAS GREEN – это знак, которым ATLAS FILTRI отмечает экологичные изделия, характеризующиеся использованием энергосберегающих технологий и высокой степенью перерабатываемости изделий. Для этого стаканы корпусов фильтров изготовлены из ПЭТ.



Результаты исследований и технологического поиска компании Atlas Filtri позволили ей выйти на производство корпусов и картриджей фильтров с антимикробной защитой.





# PLUS 3P

Корпусы Single, Duplex и Triplex для картриджей с плоскими стандартными уплотнениями SX (DOE) и для специальных картриджей с быстро устанавливающимся двойным уплотнительным кольцом VX и CX.



SENIOR TRIPLEX TS

Патрубки ВХ./ВЫХ. размером 1/2, 3/4, 1, 1 1/4, 1 1/2 дюйм, с цилиндрической резьбой (BSP) из латуни или пластика; модели с конической резьбой (NPT) из пластика размером 3/4 и 1 дюйм.

**Ассортимент моделей:** Medium, Junior, Senior, Master для картриджей высотой 5", 7", 10", 20".

Модели с прозрачными (TS) или матовыми (AB) стаканами.

**M-модели** с двумя манометрами.

**S-модели** Senior (10") и Master (20") со сливным клапаном с функцией самоочистки, снабженные сливной воронкой для защиты питьевой воды от рефлюкса, в соответствии со стандартом UNI EN 1717 - 11/2002.

**MP-модели** с пластиковыми патрубками ВХ./ВЫХ. с наружной цилиндрической резьбой (BSP).

Для Картриджей VX и CX с быстродействующим креплением и двойным уплотнительным кольцом.

**Максимальное рабочее давление:** 8 бар (116 фунтов/кв.дюйм).

**Максимальная рабочая температура:** 45°C (113°F).

**Аксессуары по запросу:** ключ, настенные крепления, реактивные насадки, латунные и пластиковые ниппели, КИТ AUTO (комплект для автоматизации выпуска), Lubrikit.

**Основные материалы:** усиленный ПП, ПЭТ.



**СЛИВНАЯ ВОРОНКА**  
Система предотвращения рефлюкса  
UNI EN 1717-11/2002

JUNIOR TS

SENIOR TS MP

SENIOR DUPLEX TS

SENIOR M AB

SENIOR S TS

MASTER TS

КОРПУСЫ ДЛЯ ФИЛЬТРОВ

## PLUS 2P

Корпусы Single, Duplex и Triplex для картриджей с плоскими стандартными уплотнениями SX (DOE).

Патрубки ВХ./ВЫХ. размером 1/2, 3/4, 1 дюйм, с цилиндрической резьбой (BSP) из латуни или пластика; модели с конической резьбой (NPT) из пластика размером 3/4 и 1 дюйм. **Ассортимент моделей:** Cadet, Junior, Senior для картриджей высотой 4", 7", 10". Модели с прозрачными (TS) или матовыми (AB) стаканами. М-модели с двумя манометрами.

MP-модели с пластиковыми патрубками ВХ./ВЫХ. с наружной цилиндрической резьбой (BSP).

**Максимальное рабочее давление:** 8 бар (116 фунтов/кв.дюйм).

**Максимальная рабочая температура:** 45°C (113°F).

**Аксессуары по запросу:** ключ, настенные крепления, реактивные насадки, латунные и пластиковые nipples, Lubrikit.

**Основные материалы:** усиленный ПП, САН.



SENIOR AS

SENIOR MP AB

SENIOR DUPLEX AS

SENIOR TRIPLEX AS

SENIOR M AB

КОРПУСЫ ДЛЯ ФИЛЬТРОВ

## MIGNON PLUS

Корпусы Single и Duplex для картриджей 5"М (внешний диаметр 50 мм) с плоскими стандартными уплотнениями SX (DOE).

Патрубки ВХ./ВЫХ. размером 1/2", 3/4" с цилиндрической резьбой (BSP) из латуни. Корпусы Single и Duplex с -L-образными патрубками на линии.

Одноместные модели с -S- 90° соединением и -SL- 3 с тремя соединениями. Модели 3P PLUS и 2P PLUS. Модели с прозрачными (AS) или матовыми (AB) стаканами.

**Максимальное рабочее давление:** 8 бар (116 фунтов/кв.дюйм).

**Максимальная рабочая температура:** 45°C (113°F).

**Аксессуары по запросу:** ключ, настенное крепление Duplex, реактивная насадка, латунные и пластиковые nipples, Lubrikit. **Основные материалы:** усиленный ПП, САН.



MIGNON L 2P AS

MIGNON S 2P AB

MIGNON SL 3P AS

ФИЛЬТР

## MICRO 3/8

Спроектирован для приложений с полировальными станками, гидравлическими полировальными станками, микро-ирригации. Размеры 74x49x66 мм. Патрубки ВХ./ВЫХ. размером 3/8" с цилиндрической резьбой (BSP) из пластика. Модель GL с пластиковым картриджем, фильтрация 1000 микрон. Модель RAM-C с картриджем с сеткой из нержавеющей стали, фильтрация 300 микрон (по запросу: 100, 200, 400, 500 микрон).

**Максимальное рабочее давление:** 7 бар (101 фунтов/кв.дюйм).

**Максимальная рабочая температура:** 45°C (113°F).

**Основные материалы:** ПП, усиленный ПП, САН, нержавеющая сталь AISI 304.



MICRO 3/8



КАРТРИДЖ GL  
ПОЛИПРОПИЛЕН



КАРТРИДЖ RAM-C  
СЕТКА ИЗ НЕРЖАВЕЮЩЕЙ  
СТАЛИ AISI 304

# SANIC

WATER FILTERS WITH  
ANTIMICROBIAL  
TECHNOLOGY

КОРПУСЫ ФИЛЬТРОВ С АНТИМИКРОБНОЙ ТЕХНОЛОГИЕЙ

## PLUS 3P SANIC

Корпусы Single, Duplex и Triplex с антимикробной технологией для картриджей с плоскими стандартными уплотнениями SX (DOE) и для специальных картриджей с быстро устанавливающимся двойным уплотнительным кольцом VX.

Антимикробная защита обеспечивается разработанной компанией технологией, по которой антимикробное средство включается в кристаллическую решетку пластика. Благодаря этому предотвращается размножение на поверхностях корпусов вызывающих пятна и неприятные запахи бактерий, даже в стоячей воде. Корпусы Sanic в совокупности с фильтрующими картриджами Sanic – это оптимальное решение для фильтрации питьевой воды. Зпатентовано.

Патрубки VX/ВVX. размером 1/2, 3/4, 1, 1 дюйм, с цилиндрической резьбой (BSP) из латуни или пластика; модели с конической резьбой (NPT) из пластика размером 3/4 и 1 дюйм.

**Ассортимент моделей:** Medium, Junior, Senior, Master для картриджей высотой 5", 7", 10", 20".

**Максимальное рабочее давление:** 8 бар (116 фунтов/кв.дюйм).

**Максимальная рабочая температура:** 45°C (113°F).

**В комплект входят следующие аксессуары:** ключ, настенные крепления.

**Аксессуары по запросу:** Lubrikit.

**Основные материалы:** усиленный ПП, ПЭТ с антимикробной технологией.



Powered by Microban® antimicrobial technology



Microban® technology is not designed to purify drinking water, but to fight the growth of stain and odor causing bacteria on the housing and filter itself which could adversely affect filter life and performance.

MICROBAN is a registered trademark of Microban Products Company.



Systems tested and certified against NSF/ANSI 42 for bacteriostasis effect. Components tested and certified by WQA against NSF/ANSI Standards 42 and 61 for material and structural integrity requirements only.



КОРПУСЫ ДЛЯ ФИЛЬТРОВ

## PLUS HOT 3P

Отдельные корпуса для горячей воды, используемые со специальными картриджами FA-HOT из проволоки с полипропиленовой обмоткой, с картриджами CPP из аэродинамического расплава полипропилена и с сетчатыми картриджами RA из нержавеющей стали. Для картриджей SX с плоскими стандартными уплотнениями (DOE). Патрубки ВХ./ВЫХ. размером 1/2", 3/4", 1", с цилиндрической резьбой (BSP) из пластика; модели с конической резьбой (NPT) из пластика размером 3/4" и 1".



SENIOR S

**СЛИВНАЯ ВОРОНКА**  
Система предотвращения рефлюкса  
UNI EN 1717-11/2002

**Ассортимент моделей:** Medium, Junior, Senior, Master для картриджей высотой 5", 7", 10", 20".

**HOT-S** - модели Senior (10") и Master (20") со сливным клапаном с функцией самоочистки, снабженные сливной воронкой для защиты питьевой воды от рефлюкса, в соответствии со стандартом UNI EN 1717 - 11/2002. Только для картриджей ВХ с быстросъемным креплением и двойным уплотнительным кольцом.

**Максимальное рабочее давление:** 8 бар (116 фунтов/кв. дюйм).

**Максимальная рабочая температура:** 80°C (176°F).

**Аксессуары по запросу:** ключ, настенное крепление, KIT AUTO (комплект для автоматизации выпуска), Lubrikit.

**Основные материалы:** усиленный полиамид.



КОРПУСЫ ДЛЯ ФИЛЬТРОВ

## PP 3P

Корпусы Single и Duplex для картриджей с плоскими стандартными уплотнениями SX (DOE).

Патрубки ВХ./ВЫХ. размером 1/2", 3/4", 1" с цилиндрической резьбой (BSP) из пластика.

**Ассортимент моделей:** Mignon, Medium, Junior, Senior, Master для картриджей высотой 5"М (диам. 50 мм), 5", 7", 10", 20". V-модели с уплотнительным кольцом из витона.

**Максимальное рабочее давление:** 3 бара (43 фунт/кв. дюйм) с не нейтральным рН, 8 бар (116 фунт/кв. дюйм) с нейтральным рН (7).

**Максимальная рабочая температура:** 35°C (95°F).

**рН:** 2-10.

**Аксессуары по запросу:** ключ, настенные крепления, Lubrikit.

**Основные материалы:** ПП.



SENIOR

SENIOR DUPLEX

MIGNON

MIGNON DUPLEX





Модели Mono, Duo и Trio, зарегистрированные и запатентованные. Корпусы, подходящие как для картриджей SX с плоскими стандартными уплотнениями (DOE), а также для специальных картриджей BX с быстродействующим креплением и двойным уплотнительным кольцом. Корпусы со специальным дополнительным центрирующим Filter-Fit для картриджей SX. Патрубки ВХ./ВЫХ. размером 1/4", 3/8", 1/2", 3/4", 1", 1-1/4", 1-1/2" с цилиндрической резьбой (BSP) из латуни или пластика; модели с конической резьбой (NPT) из пластика размером 1/4", 3/4", 1". Высота картриджей 5", 7", 10", 20". Модели с прозрачными (TS) или матовыми (AB) стаканами.

**М**-модели с двумя манометрами.

**С**-модели 10" и 20" со сливным клапаном с функцией самоочистки, снабженные сливной воронкой для защиты питьевой воды от рефлюкса, в соответствии со стандартом UNI EN 1717 - 11/2002.

**MP**-модели с пластиковыми патрубками ВХ./ВЫХ. с наружной цилиндрической резьбой (BSP).

**Максимальное рабочее давление:** 8 бар (116 фунтов/кв.дюйм).

**Максимальная рабочая температура:** 45°C (113°F).

**В комплект входят следующие аксессуары:** Filter-Fit.

**Аксессуары по запросу:** ключ, настенные крепления, ниппели из латуни или пластика, основание (только модели 10"), KIT AUTO (комплект для автоматизации выпуска), Lubrikit.

**Основные материалы:** усиленный ПП, ПЭТ.



Components tested and certified by WQA against NSF/ANSI Standards 42 and 61 for material safety and structural integrity requirements only.

Модели Plus, сертифицированные WQA Gold Seal по NSF/ANSI 42 и 61.



20" MONO TS

10" S M MONO TS

СЛИВНАЯ ВОРОНКА  
Система предотвращения  
рефлюкса  
UNI EN 1717-11/2002



10" MONO MP AB



10" DUO TS



10" TRIO BW

# SANIC

WATER FILTERS WITH  
ANTIMICROBIAL  
TECHNOLOGY

КОРПУСЫ ФИЛЬТРОВ С АНТИМИКРОБНОЙ ТЕХНОЛОГИЕЙ

## DP SANIC

Запатентованные и зарегистрированные корпуса Mono, Duo и Trio с антимикробной технологией. Корпусы, предназначенные для картриджей с плоскими стандартными уплотнениями SX (DOE) и для картриджей с быстро устанавливающимся двойным уплотнительным кольцом VX.

Корпусы со специальным дополнительным центрирующим Filter-Fit для картриджей SX.

Антимикробная защита обеспечивается разработанной компанией технологией, по которой антимикробное средство включается в кристаллическую решетку пластика. Благодаря этому предотвращается размножение на поверхностях корпусов вызывающих пятна и неприятные запахи бактерий, даже в стоячей воде. Корпусы Sanic в совокупности с фильтрующими картриджами Sanic – это оптимальное решение для фильтрации питьевой воды.

Патрубки ВХ./ВЫХ. размером 1/4", 3/8", 1/2", 3/4", 1" с цилиндрической резьбой (BSP) из латуни или пластика; модели с конической резьбой (NPT) из пластика размером 1/4", 3/4", 1".

Высота картриджей 5", 7", 10", 20".

**Максимальное рабочее давление:** 8 бар (116 фунтов/кв.дюйм).

**Максимальная рабочая температура:** 45°C (113°F).

**В комплект входят следующие аксессуары:** ключ, настенные крепления, Filter-Fit.

**Аксессуары по запросу:** Lubrikit.

**Основные материалы:** усиленный ПП, ПЭТ с антимикробной технологией.



Powered by Microban® antimicrobial technology



Microban® technology is not designed to purify drinking water, but to fight the growth of stain and odor causing bacteria on the housing and filter itself which could adversely affect filter life and performance.

MICROBAN is a registered trademark of Microban Products Company.



Systems tested and certified against NSF/ANSI 42 for bacteriostasis effect. Components tested and certified by WQA against NSF/ANSI Standards 42 and 61 for material and structural integrity requirements only.



5" MONO



7" MONO



10" MONO



10" DUO



10" TRIO

# DP DS

Корпусы с блоком поворотного патрубка 360° для удобства крепления к горизонтальным или вертикальным трубам.

Имеется две версии с патрубками ВХ./ВЫХ. с цилиндрической резьбой (BSP) штыревого типа:

- Модели **DP, DS, MP** с блоком поворотного патрубка из высокопрочного пластика, являющегося результатом исследований и конструкторских разработок компании Atlas Filtri в сфере материалов с современными эксплуатационными качествами и инновационными производственными процессами. DP, DS, MP снабжены ниппелями размером 1/2" и 1" (DP DS MP 3/4+1).
- Модели **DP, DS, MO** с блоком поворотного патрубка из латуни. Модели с ниппелями размером 3/4" (DP DS MO 3/4) или 1" (DP DS MO 1).

Корпусы, подходящие как для картриджей SX с плоскими стандартными уплотнениями (DOE), а также для специальных картриджей ВХ с быстродействующим креплением и двойным уплотнительным кольцом.

Корпусы со специальным дополнительным центрирующим **Filter-Fit** для картриджей SX.

Высота картриджей 5", 7", 10", 20".

Модели с прозрачными (TS) или матовыми (AB, BW) стаканами.

S-модели 10" и 20" со сливным клапаном с функцией самоочистки, снабженные сливной воронкой для защиты питьевой воды от рефлюкса, в соответствии со стандартом UNI EN 1717 - 11/2002.

**Максимальное рабочее давление:** 8 бар (116 фунтов/кв. дюйм).

**Максимальная рабочая температура:** 45°C (113°F).

**В комплект входят следующие аксессуары:** Filter-Fit.

**Аксессуары по запросу:** ключ, KIT AUTO (комплект для автоматизации выпуска), Lubrikit.

**Основные материалы:** усиленный ПП, ПЭТ.



20" MP TS

10" S MP TS

**СЛИВНАЯ ВОРОНКА**  
Система предотвращения рефлюкса  
UNI EN 1717-11/2002



10" MP TS

10" MO TS

10" MP AB

10" MP BW

Корпусы фильтров, предназначенные для установки фильтрующих картриджей BIG с внешним диаметром 4.5".

Патрубки ВХ./ВЫХ. 1", 1 1/2" с цилиндрической (BSP) или конической (NPT) резьбой из пластика.

Фильтрующие картриджи BIG компании Atlas Filtri выпускаются в широком ассортименте моделей с намотанной полипропиленовой нитью, с одним или несколькими слоями, и в широком ассортименте моделей с угольным блоком: СТО, VOC, Pb, Cyst. Высота картриджей 10", 20".

Модели с прозрачными (TS) или матовыми (AB) стаканами.

М-модели с двумя манометрами.

С-модели 10" и 20" со сливным клапаном с функцией самоочистки, снабженные сливной воронкой для защиты питьевой воды от рефлюкса, в соответствии со стандартом UNI EN 1717 - 11/2002.

**Максимальное рабочее давление:** 8 бар (116 фунтов/кв.дюйм).

**Максимальная рабочая температура:** 45°C (113°F).

**В комплект входят следующие аксессуары:** LubriKit.

**Аксессуары по запросу:** ключ, металлический настенный кронштейн, KIT AUTO (комплект для автоматизации выпуска).

**Основные материалы:** усиленный ПП, ПЭТ.

## LUBRIKIT

Одна доза смазки для кольцевого уплотнения корпуса.



10" TS

10" AB

10" S M TS

20" AB

20" TS

**СЛИВНАЯ ВОРОНКА**  
Система предотвращения  
рефлюкса  
UNI EN 1717-11/2002

# SANIC

WATER FILTERS WITH  
ANTIMICROBIAL  
TECHNOLOGY

new

КОРПУСЫ ФИЛЬТРОВ С АНТИМИКРОБНОЙ ТЕХНОЛОГИЕЙ

## DP BIG SANIC

**Корпусы фильтра с антимикробной технологией, предназначенные для установки фильтрующих картриджей с намотанной полипропиленовой нитью FA BIG с антимикробной защитой.**

Антимикробная защита обеспечивается разработанной компанией технологией, по которой антимикробное средство включается в кристаллическую решетку пластика. Благодаря этому предотвращается размножение на поверхностях корпусов вызывающих пятна и неприятные запахи бактерий, даже в стоячей воде. Корпусы Sanic в совокупности с фильтрующими картриджами FA BIG Sanic – это оптимальное решение для фильтрации питьевой воды на входе в дом.

Патрубки ВХ./ВЫХ. 1", 1"1/2 с цилиндрической (BSP) или конической (NPT) резьбой из пластика.

Высота картриджей 10", 20".

Модели с прозрачными (SANIC) или матовыми (SANIC BG) стаканами.

**Максимальное рабочее давление:** 8 бар (116 фунтов/кв.дюйм).

**Максимальная рабочая температура:** 45°C (113°F).

**В комплект входят следующие аксессуары:** LubriKit.

**Аксессуары по запросу:** ключ, металлический настенный кронштейн.

**Основные материалы:** Армированный ПП с антимикробной технологией, ПЭТ с антимикробной технологией.



Powered by Microban® antimicrobial technology



Microban® technology is not designed to purify drinking water, but to fight the growth of stain and odor causing bacteria on the housing and filter itself which could adversely affect filter life and performance.

MICROBAN is a registered trademark of Microban Products Company.

## LUBRIKIT

Одна доза смазки для кольцевого уплотнения корпуса.



10" SANIC

10" SANIC BG

20" SANIC

20" SANIC BG

## САМООЧИЩАЮЩИЕСЯ ФИЛЬТРЫ

# HYDRA

Самоочищающиеся фильтры с противотоком и эксклюзивными картриджами:

- Модели **RAH** с сетчатым картриджем из нержавеющей стали 90 микрон.
- Модели **RLH** с сетчатым картриджем из пластика 90 микрон.
- Модели **RSH** с сетчатым картриджем из плссированного пластика 50 микрон.

Патрубки ВХ./ВЫХ. размером 1/2", 3/4", 1", 1-1/4", 1-1/2" с цилиндрической резьбой (BSP) из латуни или пластика; модели с конической резьбой (NPT) из пластика размером 3/4" и 1". Пропускная способность 3000-10000 л/ч. М-модели с двумя манометрами.

**MP**-модели с пластиковыми патрубками ВХ./ВЫХ. с наружной цилиндрической резьбой (BSP).

Самоочищающиеся фильтры **HYDRA HOT** для фильтрации горячей воды со специальным картриджем RAH HOT. Самоочищающиеся фильтры **HYDRA K** с латунной головкой.

Все модели оборудованы сливной воронкой для защиты питьевой воды от рефлюкса, в соответствии со стандартом UNI EN 1717-11/2002.

**В комплект входят следующие аксессуары:** ключ, настенное крепление.

**Аксессуары по запросу:** ниппели из латуни или пластика, KIT AUTO (комплект для автоматизации выпуска), Lubrikit.

**Максимальное рабочее давление:** 8 бар (116 фунтов/кв.дюйм).

**HYDRA / HYDRA K - Максимальная рабочая температура:** 45°C (113°F).

**HYDRA HOT - Максимальная рабочая температура:** 80°C (176°F).

**Основные материалы:** усиленный ПП, ПЭТ.

## КОМПЛЕКТ ДЛЯ АВТОМАТИЗАЦИИ ВЫПУСКА

# KIT AUTO

Программируемый комплект с электроклапаном для полной автоматизации выпуска и самоочистки.



new



RAH

M RAH

MP RLH

RSH

K RAH

HOT

new

new



СЛИВНАЯ ВОРОНКА  
← Система предотвращения рефлюкса  
UNI EN 1717-11/2002

## HYDRA DS

Самоочищающиеся фильтры с противотоком оснащены блоком поворотного патрубка 360° для удобства крепления к горизонтальным или вертикальным трубам.

Имеется две версии с патрубками ВХ./ВЫХ. с цилиндрической резьбой (BSP) штыревого типа, с пропускной способностью от 3000 до 6000 л/ч:

- Модели **HYDRA DS MP** с блоком поворотного патрубка из высокопрочного пластика, являющегося результатом исследований и конструкторских разработок компании Atlas Filtri в сфере материалов с современными эксплуатационными качествами и инновационных производственных процессов. HYDRA, DS, MP снабжены ниппелями размером  $\frac{1}{2}$ " и 1" (HYDRA DS MP 3/4+1).
- Модели **HYDRA, DS, MO** с блоком поворотного патрубка из латуни. Модели с ниппелями размером  $\frac{3}{4}$ " (HYDRA DS MO 3/4) или 1" (HYDRA DS MO 1).

Модели с эксклюзивными картриджами:

- Модели **RAH** с сетчатым картриджем из нержавеющей стали 90 микрон.
- Модели **RLH** с сетчатым картриджем из пластика 90 микрон.
- Модели **RSH** с сетчатым картриджем из плассированного пластика 50 микрон.

Все модели оборудованы сливной воронкой для защиты питьевой воды от рефлюкса, в соответствии со стандартом UNI EN 1717-11/2002.

**Максимальное рабочее давление:** 8 бар (116 фунтов/кв.дюйм).

**Максимальная рабочая температура:** 45°C (113°F).

**В комплект входят следующие аксессуары:** ключ.

**Аксессуары по запросу:** KIT AUTO (комплект для автоматизации выпуска), Lubrikit.

**Основные материалы:** усиленный ПП, ПЭТ.



СЛИВНАЯ ВОРОНКА  
Система предотвращения  
рефлюкса  
UNI EN 1717-11/2002



MP RAH



MP RSH



MP RLH



MO RAH



MO RSH

МНОГОСТАДИЙНЫЕ САМООЧИЩАЮЩИЕСЯ ФИЛЬТРЫ ДЛЯ ПИТЬЕВОЙ ВОДЫ

## HYDRA RAINMASTER

Эксклюзивные многостадийные фильтры DUO и TRIO, снабженные самоочищающимся фильтром предварительной очистки и картриджами пост-фильтрации и обработки в две или три стадии, спроектированы специально для фильтрации и обработки дождевой воды.



Самоочищающийся фильтр предварительной очистки с противотоком и эксклюзивными картриджами: **RAH** с сеткой из нержавеющей стали 90 микрон; **RLH** с пластиковой сеткой 90 микрон; **RSH** с пластиковой плиссированной сеткой 50 микрон.

Модели **LA** с картриджем пост-обработки с гранулированным активированным углем, спроектированы для обеспечения превосходных эксплуатационных качеств осветления и уменьшения запахов. Максимальная пропускная способность – 2800 л/ч при 3 барах.

Модели **CB-EC** с картриджем пост-обработки «с угольным блоком», спроектированы для обеспечения высокой пропускной способности и низкого падения нагрузки. Максимальная пропускная способность – 5500 л/ч при 3 барах.

Вторая стадия фильтрации в моделях TRIO снабжена полипропиленовым картриджем для тонкой фильтрации 5 микрон. Модели для картриджей 10". Патрубки ВХ./ВЫХ. размером 1/2", 3/4", 1".

Корпусы со специальным дополнительным центрирующим **Filter-Fit** для картриджей SX.

Все модели оборудованы сливной воронкой для защиты питьевой воды от рефлюкса, в соответствии со стандартом UNI EN 1717-11/2002.

**Максимальное рабочее давление:** 8 бар (116 фунтов/кв.дюйм).

**Максимальная рабочая температура:** 45°C (113°F).

**В комплект входят следующие аксессуары:** Filter-Fit.

**Аксессуары по запросу:** ниппели из латуни или пластика, ключ, настенные крепления, KIT AUTO (комплект для автоматизации выпуска), Lubrikit.

**Основные материалы:** усиленный ПП, ПЭТ.



СЛИВНАЯ ВОРОНКА

← Система предотвращения рефлюкса  
UNI EN 1717-11/2002



TRIO RAH / LA

DUO RAH / CB-EC

DUO RAH / LA



## МНОГОСТАДИЙНЫЕ САМООЧИЩАЮЩИЕСЯ ФИЛЬТРЫ

# HYDRA DUO и TRIO

Эксклюзивные многостадийные фильтры с самоочищающимся фильтром предварительной очистки для двух- и трехстадийной фильтрации и (или) обработки.

Самоочищающийся фильтр предварительной очистки с противотоком и эксклюзивными картриджами:

- Модели **RAH** с сетчатым картриджем из нержавеющей стали 90 микрон.
- Модели **RLH** с сетчатым картриджем из пластика 90 микрон.
- Модели **RSH** с сетчатым картриджем из пластика 50 микрон.

Картриджи для второй и третьей стадии имеются в широком ассортименте картриджей компании Atlas Filtri. Модели для картриджей 10"; патрубки ВХ./ВЫХ. размером 1/2", 3/4", 1", с цилиндрической резьбой (BSP) из латуни или пластика; модели с конической резьбой (NPT) из пластика размером 3/4" и 1".

Корпусы со специальным дополнительным центрирующим **Filter-Fit** для картриджей SX.

Все модели оборудованы сливной воронкой для защиты питьевой воды от рефлюкса, в соответствии со стандартом UNI EN 1717-11/2002.

**Максимальное рабочее давление:** 8 бар (116 фунтов/кв.дюйм).

**Максимальная рабочая температура:** 45°C (113°F).

**В комплект входят следующие аксессуары:** Filter-Fit.

**Аксессуары по запросу:** ниппели из латуни или пластика, ключ, настенные крепления, KIT AUTO (комплект для автоматизации выпуска), Lubrikit.

**Основные материалы:** усиленный ПП, ПЭТ.

## КОРПУСЫ ДЛЯ ФИЛЬТРОВ

# K DP, FX AF, XX

**Корпусы K DP** с латунной головкой и стаканом из ПЭТ. Патрубки ВХ./ВЫХ. размером 3/4", 1", 1-1/2", 2" с цилиндрической резьбой (BSP). Высота картриджей 5", 7", 10", 20". **М-модели** с двумя манометрами.

**S-модели** 10" и 20" со сливным клапаном с функцией самоочистки, снабженные сливной воронкой для защиты питьевой воды от рефлюкса, в соответствии со стандартом UNI EN 1717 - 11/2002.

**Максимальное рабочее давление:** 10 бар (145 фунтов/кв.дюйм).

**Максимальная рабочая температура:** 45°C (113°F).

**Аксессуары по запросу:** ключ, настенные крепления, ниппели из латуни, KIT AUTO (комплект для автоматизации выпуска), Lubrikit.

**Корпусы FX AF** с латунной головкой и стаканами из нержавеющей стали.

Патрубки ВХ./ВЫХ. размером 3/4", 1", 1-1/2", 2" с цилиндрической резьбой (BSP).

Высота картриджей 10", 20".  
**Максимальное рабочее давление:** 16 бар (232 фунтов/кв.дюйм).

**Максимальная рабочая температура:** 80°C (176°F).

**Аксессуары по запросу:** настенные крепления, ниппели из латуни, Lubrikit.

**Корпусы XX** полностью из нержавеющей стали.

Патрубки ВХ./ВЫХ. размером 3/4", 1", 1-1/2" с цилиндрической резьбой (BSP).

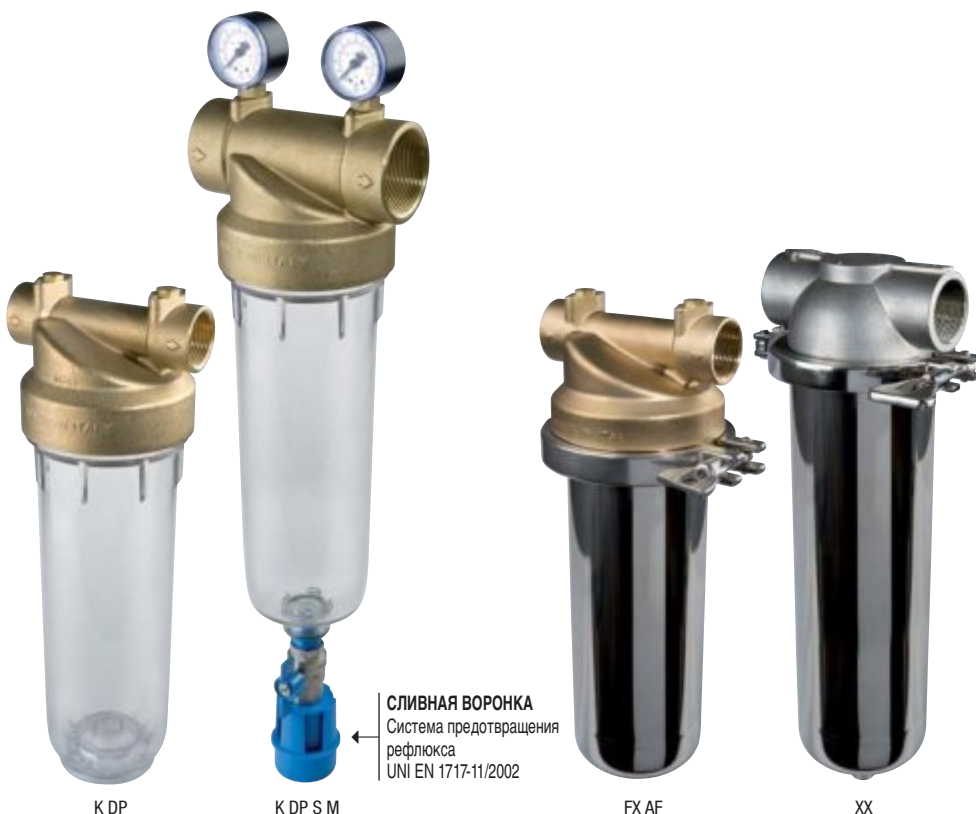
**Максимальное рабочее давление:** 25 бар (363 фунтов/кв.дюйм).

**Максимальная рабочая температура:** 100°C (212°F).

**Аксессуары по запросу:** настенные крепления, Lubrikit.



СЛИВНАЯ ВОРОНКА  
Система предотвращения рефлюкса  
UNI EN 1717-11/2002



СЛИВНАЯ ВОРОНКА  
Система предотвращения рефлюкса  
UNI EN 1717-11/2002

K DP

K DP S M

FX AF

XX



DUPLEX

#### ПОДВИЖНЫЕ КОРПУСЫ ДЛЯ ФИЛЬТРОВ

## DEPURAL®

Запатентованные подвижные корпуса спроектированы специально для подключения к крану. Укомплектованы соединительным набором и универсальным адаптером для крана.

Модели DEPURAL® и DEPURAL® Duplex, для картриджей SX размером 10" с плоскими стандартными уплотнениями (DOE).

Максимальное рабочее давление: 3 бар (43 фунтов/кв.дюйм).

Максимальная рабочая температура: 45°C (113°F).

Включенные Аксессуары: стоящая ваза, настенный кронштейн (Depural® BS), комплект для установки.

Аксессуары по запросу: ключ, настенный кронштейн (Depural® Duplex), комплект для установки с переключателем клапаном, Lubrikit.

Основные материалы: ПП, полистирол.

ПОДВИЖНЫЕ КОРПУСЫ ДЛЯ ФИЛЬТРОВ

## DEPURAL® TOP

Запатентованные подвижные корпуса спроектированы специально для подключения к крану. Укомплектованы набором для подключения и адаптером для крана с байпасом.

Отдельные модели, DUO и TRIO предназначаются как для картриджей SX размером 10" с плоскими стандартными уплотнениями (DOE), так и для картриджей BX с быстроразъемным креплением и с двойным уплотнительным кольцом. Модели DVB с латунным байпасом. Модели ECO с пластиковым байпасом.

Модели с прозрачными (TS), матовыми (BW) и хромированными (CH) стаканами.

**Максимальное рабочее давление:** 3 бара (43 фунтов/кв.дюйм).

**Максимальная рабочая температура:** 45°C (113°F).

**Включенные Аксессуары:** ключ, комплект для установки.

**Аксессуары по запросу:** Lubrikit.

**Основные материалы:** ПП, САН, ABS.



ПОДВИЖНЫЕ КОРПУСЫ ДЛЯ ФИЛЬТРОВ

## DEPURAL® DP и DEPURAL® DP CASE

Запатентованные подвижные корпуса спроектированы специально для подключения к крану. Укомплектованы набором для подключения и универсальным адаптером для крана. Модели MONO, DUO и TRIO зарегистрированы и запатентованы, предназначаются для картриджей размером 5", 7", 10", подходящих как для картриджей SX с плоскими стандартными уплотнениями (DOE), так и для специальных картриджей BX с быстроразъемным креплением и двойным уплотнительным кольцом. Корпусы со специальным дополнительным центрирующим Filter-Fit для картриджей SX. Модели с прозрачными или матовыми стаканами.

Эксклюзивная модель DEPURAL® DP CASE с корпусом TRIO в открывающемся пластиковом кожухе укомплектована набором для подключения и универсальным адаптером для крана.

**Максимальное рабочее давление:** 3 бара (43 фунтов/кв.дюйм).

**Максимальная рабочая температура:** 45°C (113°F).

**Включенные Аксессуары:** стоящая ваза (только модель 10"), ключ, настенный кронштейн, Filter-Fit, комплект для установки.

**Аксессуары по запросу:** Lubrikit.

**Основные материалы:** усиленный ПП, ПЭТ.



БЛОК ОБРАТНОГО ОСМОСА ДЛЯ УСТАНОВКИ ПОД РАКОВИНУ

## OASIS DP

Блок обратного осмоса, обеспечивающий производительность проникания 50, 75 или 100 г/д. Корпусы для фильтров DP DUO и DP TRIO зарегистрированы и запатентованы, специальный корпус с двойным уплотнительным кольцом для мембран RO 1812 и 2012.

Корпусы со специальным дополнительным центрирующим Filter-Fit для картриджей SX.

- Стандартные модели **STD**.
- Модели **PUMP** с бустерным насосом.
- Модели **UV** ультрафиолетовой лампой.
- Модели **PUMP-UV** с бустерным насосом и ультрафиолетовой лампой.

Все модели укомплектованы монтажным комплектом. Другие стандартные характеристики: Мембрана NSF Filmtec RO, быстроразъемное соединение, смесительный кран, невозвратный клапан, фильтр пост-обработки с функцией реминерализации, пластиковый резервуар для хранения емкостью 19 л (5 G). Картриджи предварительной фильтрации: **СРР** 10 микрон (для осадений), **LA** (G.A.C.), **CB-EC** 5 микрон (угольный блок).

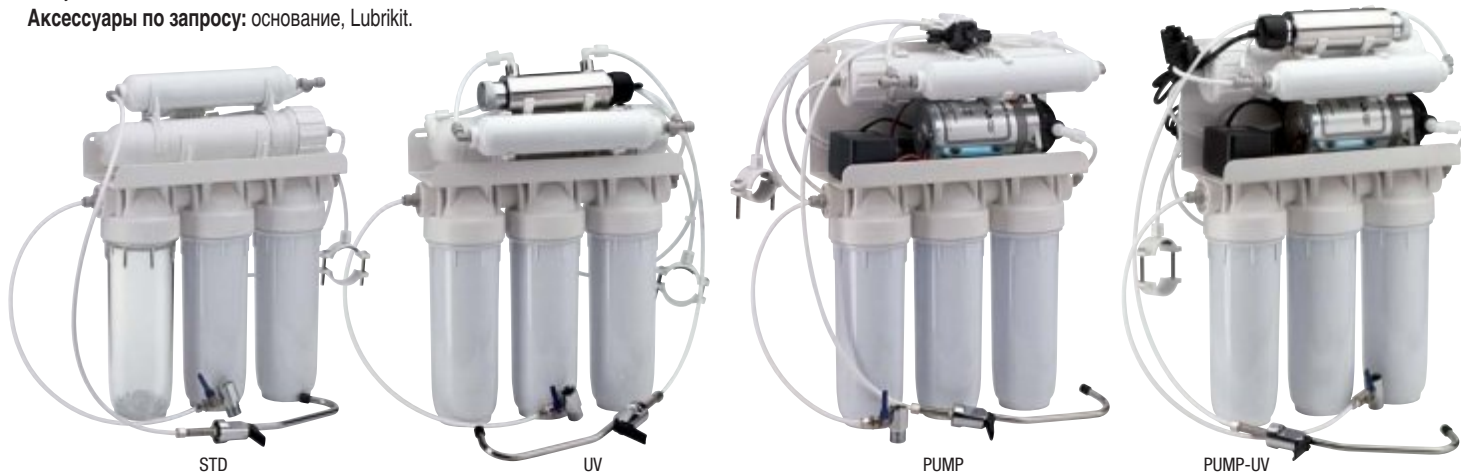
**Максимальное рабочее давление:** 8 бар (116 фунтов/кв.дюйм).

**Максимальная рабочая температура:** 45°C (113°F).

**Максимальная TDS:** 1500.

**Включенные Аксессуары:** ключ, Filter-Fit, комплект для установки.

**Аксессуары по запросу:** основание, Lubrikit.



КОМПОНЕНТЫ ДЛЯ

## БЛОКОВ ДЛЯ УСТАНОВКИ ПОД РАКОВИНУ

Корпусы DP Mono, Duo и Trio, зарегистрированные и запатентованные, подходят как для картриджей SX с плоскими стандартными уплотнениями (DOE), а также для специальных картриджей BX с быстросействующим креплением и двойным уплотнительным кольцом.

Патрубки ВХ./ВЫХ. размером 1/4" и 3/8" с цилиндрической резьбой (BSP) или конической резьбой (NPT) из пластика.

Корпусы со специальным дополнительным центрирующим Filter-Fit для картриджей SX.

Высота картриджей 5", 7", 10".

Модели с прозрачными (TS) или матовыми (BW) стаканами.

**Максимальное рабочее давление:** 8 бар (116 фунтов/кв.дюйм).

**Максимальная рабочая температура:** 45°C (113°F).

**Аксессуары по запросу:** ключ, настенные крепления, Lubrikit.

**Основные материалы:** усиленный ПП, ПЭТ.

**Корпус RO Vessel для мембран RO типа 1812 и 2012, с двойным уплотнительным кольцом.**

Патрубки ВХ./ВЫХ. размером 1/4" и 1/8" с цилиндрической резьбой (BSP) из пластика.

**Максимальное рабочее давление:** 8 бар (116 фунтов/кв.дюйм).

**Максимальная рабочая температура:** 45°C (113°F).

**Аксессуары по запросу:** ключ, Lubrikit.

**Основные материалы:** усиленный ПП.



# SANIC

WATER FILTERS WITH  
ANTIMICROBIAL  
TECHNOLOGY

new

АНТИМИКРОБНЫЕ БЛОКИ ОБРАТНОГО ОСМОСА ДЛЯ УСТАНОВКИ ПОД РАКОВИНУ

## OASIS DP SANIC

Блоки обратного осмоса с компонентами для антимикробной защиты.

Производство фильтрата на уровне 50, 75 или 100 галлонов в сутки.

Запатентованные и зарегистрированные корпуса фильтров DP DUO SANIC и DP TRIO SANIC, специальный корпус с двойным кольцевым уплотнением мембран RO SANIC 1812 и 2012.

Корпусы со специальным дополнительным центрирующим **Filter-Fit** для картриджей SX.

- Стандартные модели **STD**.
- Модели **PUMP** с бустерным насосом.
- Модели **UV** ультрафиолетовой лампой.
- Модели **PUMP-UV** с бустерным насосом и ультрафиолетовой лампой.

Все модели укомплектованы монтажным комплектом и резервуаром для хранения.

**Максимальное рабочее давление:** 8 бар (116 фунтов/кв.дюйм).

**Максимальная рабочая температура:** 45°C (113°F).

**Максимальная TDS:** 1500.

**Включенные Аксессуары:** ключ, Filter-Fit, комплект для установки.

**Аксессуары по запросу:** основание, Lubrikit.



Powered by Microban® antimicrobial technology



Microban® technology is not designed to purify drinking water, but to fight the growth of stain and odor causing bacteria on the housing and filter itself which could adversely affect filter life and performance.

MICROBAN is a registered trademark of Microban Products Company.

АНТИМИКРОБНЫЕ КОМПОНЕНТЫ ДЛЯ

## БЛОКОВ ДЛЯ УСТАНОВКИ ПОД РАКОВИНУ

Запатентованные и зарегистрированные корпуса DP Mono, Duo и Trio SANIC с антимикробной технологией.

Патрубки ВХ./ВЫХ. 1/4" и 3/8" с цилиндрической (BSP) или конической (NPT) резьбой из пластика.

Корпусы с **Filter-Fit**, специальным центрирующим устройством для картриджей SX. Для картриджей высотой 5", 7", 10". Модели с прозрачными (SANIC) или матовыми (SANIC BG) стаканами.

**Максимальное рабочее давление:** 8 бар (116 фунтов/кв.дюйм).

**Максимальная рабочая температура:** 45°C (113°F).

**Аксессуары по запросу:** ключ, настенные крепления, Lubrikit.

**Основные материалы:** усиленный ПП, ПЭТ с антимикробной технологией.

Корпус RO Vessel SANIC для мембраны обратного осмоса 1812 и 2012 с двойным кольцевым уплотнением и антимикробной технологией.

Патрубки ВХ./ВЫХ. 1/4" и 1/8" с цилиндрической (BSP) резьбой из пластика. **Максимальное рабочее давление:** 8 бар (116 фунтов/кв.дюйм).

**Максимальная рабочая температура:** 45°C (113°F).

**Аксессуары по запросу:** ключ, Lubrikit.

**Основные материалы:** усиленный ПП.



TRIO SANIC



TRIO SANIC BG



RO VESSEL SANIC

КОРПУСЫ ДЛЯ ФИЛЬТРОВ С УСТАНОВКОЙ ПОД РАКОВИНУ

## BRAVO DP и BRAVO DP CASE

Модели Mono, Duo и Trio зарегистрированы и запатентованы.

Корпусы специально спроектированы для установки под раковину, как для картриджей SX с плоскими стандартными уплотнениями (DOE), так и для специальных картриджей VX с быстроразъемным креплением и двойным уплотнительным кольцом.

Корпусы со специальным дополнительным центрирующим Filter-Fit для картриджей SX.

Высота картриджей 10".

- Модели DP со стандартными быстроразъемными соединениями и специальным краном.

Эксклюзивная модель BRAVO DP CASE с корпусом TRIO в открывающемся пластиковом кожухе в комплекте с удобным набором для установки.

**Максимальное рабочее давление:** 8 бар (116 фунтов/кв.дюйм).

**Максимальная рабочая температура:** 45°C (113°F).

**Включенные Аксессуары:** ключ, настенный кронштейн, Filter-Fit, комплект для установки.

**Аксессуары по запросу:** основание, Lubrikit.

**Основные материалы:** усиленный ПП, ПЭТ.



КОРПУСЫ ДЛЯ ФИЛЬТРОВ

## IN-LINE

Неавтономные корпуса спроектированы для установки под раковину.

Оригинальный дизайн с двойным уплотнительным кольцом.

- Модели IN-LINE со стандартными быстроразъемными соединениями и специальным краном.

**Максимальное рабочее давление:** 8 бар (116 фунтов/кв.дюйм).

**Максимальная рабочая температура:** 45°C (113°F).

**Включенные Аксессуары:** ключ, клипс, комплект для установки. **Аксессуары по запросу:** Lubrikit.

**Основные материалы:** усиленный ПП.

Предназначаются только для специальных картриджей с тарелками и уплотнениями эксклюзивного дизайна:

- CPP IN-LINE, изготовленный из расплава с применением аэродинамического метода (для примесей).

- CA-SE IN-LINE угольный блок (примеси, хлор, привкусы, запахи).

- LA IN-LINE гранулированный активированный уголь (хлор, привкусы, запахи).

- HA IN-LINE кристаллический полифосфат (против образования накипи).

- P IN-LINE пустой корпус для наполнения средствами обработки.



КОМПОНЕНТЫ ДЛЯ

## ФИЛЬТРОВ IN-LINE

Неавтономные корпуса с двойным уплотнительным кольцом. Предназначаются для специальных картриджей с тарелками и уплотнениями эксклюзивного дизайна.

Для применения в холодильниках, фонтанах с питьевой водой, рефрижераторах. Патрубки VX./VЫX. размером 1/4" и 1/8" с резьбой типа BSP или NPT из пластика.

**В комплект входят следующие аксессуары:** ключ, клипс.

**Аксессуары по запросу:** комплект для установки.

**Основные материалы:** усиленный ПП.



## КАРТРИДЖИ

Широкий ассортимент фильтрующих картриджей для механической фильтрации и обработки воды, снабженные различными средствами фильтрации и обработки.

- Модели SX с плоскими стандартными уплотнениями типа DOE, используемые с корпусами компании Atlas Filtri типа SX и DP, а также с большинством стандартных корпусов, имеющихся в продаже.
- VX модели с 45 мм двойным резиновым кольцом для эксклюзивного использования с корпусами Filtri Атлас 3P Plus BX, DP и K DP.
- CX модели с 45 мм двойным резиновым кольцом для эксклюзивного использования с корпусами Filtri Атлас 3P Plus CX и K DP.
- Модели со стандартным внешним диаметром 62 мм (2,5"), высотой: 4", 5", 7", 10", 20", 30", 40".
- Модели 5" M Mignon (для корпусов Mignon) внешним диаметром 45 мм (1,80").
- Модели BIG (для моделей DP BIG) внешним диаметром 115 мм (4,5"), высотой 10" и 20".

**Аксессуары по запросу:** Специальный инструмент для центрирования Filter-Fit для картриджей SX, используемый с контейнерами типа DP; сборные губки.



**SX** – стандартная конфигурация с двойным сквозным отверстием (DOE) и с плоскими уплотнениями. Все картриджи SX оснащены новыми серыми плоскими уплотнениями с антимикробной защитой.



**VX** – Конфигурация с быстроразъемным креплением, верхней тарелкой с двойным уплотнительным кольцом 45 мм.



**CX** – Конфигурация с быстроразъемным креплением, верхней тарелкой с двойным уплотнительным кольцом 57 мм.



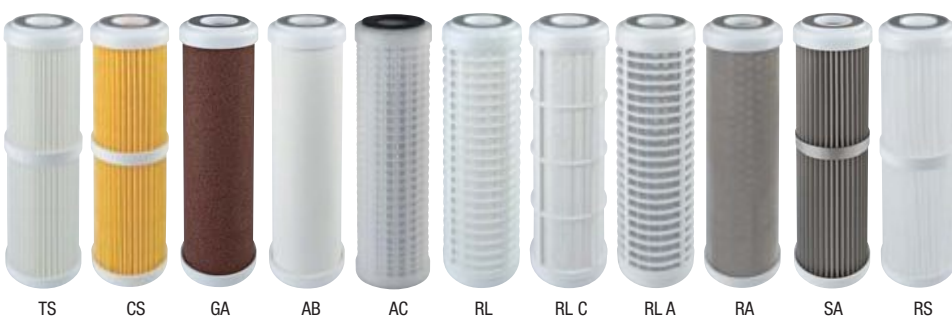
## ГРУБАЯ ФИЛЬТРАЦИЯ

### Фильтрующие сетки (мощные картриджи)

- **RL сетка из полиэстера**, степень фильтрации 50 микрон, высота 4", 5" M, 5", 7", 10", 20", 30", 40". Модели SX, BX, CX.
- **RLA каркас из полипропилена, сетка из нержавеющей стали AISI 304 (RLA-C) или 316 (RLA-A)**, степень фильтрации 90 микрон, высота 10", 20", 30", 40". Модели SX, BX, CX.
- **RL-C сетка из легко мощного полиэстера**, степень фильтрации 50 микрон, высота 10", 20", 30", 40". Модели SX, BX, CX.
- **RS сетка из плиссированного полипропилена**, степень фильтрации 50 микрон, высота 4", 5", 7", 10", 20". Модели SX, BX, CX.
- **RA сетка из нержавеющей стали AISI 304 (RA-C) или 316 (RA-A)**, степень фильтрации 70, 100, 150, 300, 500 микрон, высота 4", 5" M, 5", 7", 10", 20". Модели SX, BX, CX.
- **SA сетка из рифленной нержавеющей стали AISI 304 (SA-C) или 316 (SA-A)**, степень фильтрации 50, 100, 150, 300, 500 микрон, высота 4", 5" M, 5", 7", 10", 20". Модели SX, BX, CX.

### Глубинная фильтрация (не мощные картриджи)

- **TS фетр из плиссированного полиэстера**, степень фильтрации 50 микрон, высота 4", 5" M, 5", 7", 10", 20". Модели SX, BX, CX.
- **CS плиссированная бумага**, степень фильтрации 25 микрон, высота 4", 5" M, 5", 7", 10", 20". Модели SX, BX, CX.
- **GA кварцевый блок**, степень фильтрации 10 микрон, высота 4", 5", 7", 10", 20". Modelli SX, BX.
- **AB керамика**, степень фильтрации 0,45 микрон, высота 4", 5" M, 5", 7", 10", 10" V (диаметр 45 мм – 1,8"), 20". Модели SX, BX.
- **AC рифленные мембраны для микрофильтрации из полиэстера-боросиликата или из полипропилена с внешним каркасом**, изготовленным методом экструзии, степень фильтрации 0,2 и 0,45 микрон, высота 10", 20". Модели SX, BX.
- **AC-K рифленные мембраны для микрофильтрации из полиэстера-боросиликата или из полипропилена с внешним штампованным каркасом**, степень фильтрации с 0,2 до 55 микронов, высота 10", 20", 30", 40". Модели SX, BX (имеются другие конфигурации).



## СРР и РР

Карtridge из полипропилена MELT-BLOWN (изготовлены из расплава с применением аэродинамического метода), все преимущества высокоэффективной фильтрации.

- Стандартизация производства.
- Термоизоляция.
- Сертифицированное сырье.
- Полная автоматизация производственных линий.
- Не требуется непосредственного вмешательства человека.
- Высочайшая производительность.
- Быстрота поставок.
- Гибкость производственной линии.
- Изделия OEM и персонализированная продукция.

СРР гладкие с напылением из полипропилена, степень фильтрации 1, 5, 10, 25, 50 микрон, высота 4", 5", 7", 10", 20", 30", 40", 50", 60". Модели SX, BX, CX (имеются другие конфигурации).

Внешний диаметр: 56 или 62 мм (2,2" или 2,5").

- Модели СРР-IC с цельным стержнем.
- Модели СРР-IC/E с внутренним стержнем, тарелки с уплотнениями.

Напыление из рифленого полипропилена, степени фильтрации 1, 5, 10, 25, 50 микрон, высота 10", 20". Модели SX, BX, CX (имеются другие конфигурации).

Внешний диаметр: 56 или 62 мм (2,2" или 2,5").

Максимальная рабочая температура: 80°C (176°F).

## FA

Фильтрующие cartridge, производимые с полипропиленовым волокном, намотанным на цельный стержень из полипропилена, имеются в наличии с различными степенями фильтрации, высоты, диаметров и конфигураций.

Cartridge FA solo изготавливаются в соответствии самыми строгими нормативами, применяемыми к питьевой воде, и сертифицированы ACS (свидетельство о соответствии, Франция).

- **FA Mignon:** внешний диаметр 45 мм (1,8") внутренний диаметр 18 мм (0,7"), высота 5". Степени фильтрации 5, 10, 25, 50, 100 микрон. Модели SX.
- **FA-R:** внешний диаметр 56 мм (2,2") внутренний диаметр 28 мм (1,1"), высота 10". Степени фильтрации 1, 5, 10, 25, 50, 100 микрон. Модели SX.
- **FA:** внешний диаметр 63 мм (2,4") внутренний диаметр 28 мм (1,1"), высота 4", 5", 7", 10", 20", 30", 40". Степени фильтрации 1, 5, 10, 25, 50, 100 микрон. Модели SX, BX, CX (имеются другие конфигурации).
- **FA BIG:** внешний диаметр 115 мм (4,5") внутренний диаметр 28 мм (1,1"), высота 10" и 20". Степени фильтрации 1, 5, 10, 25, 50, 100 микрон. Предназначаются для корпусов DP BIG.
- **FA BIG MULTI-LAYER:** внешний диаметр 115 мм (4,5") внутренний диаметр 28 мм (1,1"), высота 10" и 20". Степени фильтрации с двойным градиентом: 10-1, 25-1, 50-5, 50-10, 100-25, 100-50 микрон. Предназначаются для корпусов DP BIG.

Максимальная рабочая температура: 45°C (113°F).

## FA HOT

Фильтрующие cartridge, производимые с полипропиленовым волокном, намотанным на усиленный полипропилен, предназначены для эксплуатации с корпусами PLUS HOT 3P, разработанными для фильтрации горячей воды. Высота 5", 7", 10", 20". Степени фильтрации 1, 5, 10, 25, 50, 100 микрон.

Максимальная рабочая температура: 80°C (176°F).







## КАРТРИДЖИ ДЛЯ ГРУБОЙ ОЧИСТКИ

### Карtridge фильтра грубой очистки с антимикробной технологией.

Антимикробная защита обеспечивается разработанной компанией технологией, по которой антимикробное средство включается в кристаллическую решетку пластика. Оно не допускает размножения вызывающих пятна и неприятные запахи бактерий, даже в стоячей воде, что повышает безопасность фильтра и повышает срок службы картриджа.

Карtridge Sanic предназначены для использования вместе с корпусами фильтров Sanic, однако могут обеспечить антимикробную защиту при установке в любой корпус.

- **CPP SANIC**, картриджи из ПП, полученного из расплава аэродинамическим методом, высотой от 5" до 50", степень фильтрации от 1 до 50 микрон, внешний диаметр 56 или 62 мм (2.2" или 2.5"), конфигурации SX и BX.

**Максимальная рабочая температура:** 80°C (176°F).

- **FA SANIC**, с намотанной ПП нитью, высотой от 4" до 40", степень фильтрации от 1 до 100 микрон, внешний диаметр 18 мм (1.77"), 56 мм (2.20"), 62 мм (2.40") и 115 мм (4.5") для корпусов DP BIG SANIC и DP BIG, конфигурации SX и BX.



10" Sanic cartridges in combination with Sanic housings as complete systems are tested and certified against NSF/ANSI 42 for bacteriostasis effect. Components tested and certified by WQA against NSF/ANSI Standards 42 and 61 for material and structural integrity requirements only.



Powered by Microban® antimicrobial technology



Microban® technology is not designed to purify drinking water, but to fight the growth of stain and odor causing bacteria on the housing and filter itself which could adversely affect filter life and performance.

MICROBAN is a registered trademark of Microban Products Company.



FA SX



FA BX



FA BIG



CPP SX



CPP BX

## ОБРАБОТКА ВОДЫ

Широкий ассортимент фильтрующих картриджей для любого применения для очистки воды, изготовленных из наиболее подходящих материалов. Высота картриджей от 4" до 20", степень фильтрации от 0.2 до 50 микрон. Высота, степень фильтрации по запросу заказчика и специальные материалы, поставляемые в т. ч. в минимальных количествах.

### ГАС уменьшение запаха и привкуса хлора

**LA** с гранулированным активированным углем.

Высота 5"М, 5", 7", 10", 20". Модели SX, BX.

**FA CA** - с намоткой из полипропиленового волокна, степени фильтрации 5, 10, 25, 50, 100 с гранулированным активированным углем.

Высота 5", 7", 10", 20". Модели SX, BX.

**CA** - с напылением из полипропилена, степень фильтрации 25 микрон, с гранулированным активированным углем.

Высота 5"М, 4", 5", 7", 10", 20". Модели SX, BX.

**BT CPP LA** - с полипропиленовым напылением, степени фильтрации 5, 25 микрон, с гранулированным активированным углем. Высота 10", 20". Модели SX, BX.

### УГОЛЬНЫЙ БЛОК уменьшение запаха и привкуса хлора

**CA SE** - степень фильтрации угольного блока 0.3, 1, 5 микрон.

Высота 4", 5", 7", 10". Модели SX, BX.

**CA SE HF** - угольный блок, мембраны из полового волокна, степень фильтрации 0.15 - 0.02 микрон.

Высота 10", 20". Модели BX.

**CB EC** - угольный блок с фетром и сеткой снаружи, производственные характеристики обеспечивают снижение выброса в атмосферу газов, создающих парниковый эффект. степени фильтрации 1, 5, 10 микрон. Высота 5", 7", 10", 20". Модели SX.

### ПОЛИФОСФАТ предупреждение накипи, коррозии

**HA** с полифосфатом.

Высота 5"М, 5", 7", 10", 20". Модели SX, BX.

**BT CPP HA** - с полипропиленовым напылением, степени фильтрации 5, 10, 25, 50 микрон, с полифосфатом. Высота 10", 20". Модели SX, BX.

**BT RL HA** - мощная сетка из полиэстера, степень фильтрации 50 микрон, полифосфат.

Высота 5"М, 5", 7", 10", 20". Модели SX, BX.

**FA HA** - намотанная ПП нить и кристаллический полифосфат, 5, 10, 25, 50, 100 микрон.

Высота 5", 7", 10". Модели SX, BX.

**CPP HA** - ПП, полученный из расплава аэродинамическим методом, и кристаллический полифосфат 5, 25 микрон.

Высота 5"М, 10", 20". Модели SX, BX.

### ИОНООБМЕННЫЕ СМОЛЫ

**QA CF** - с катионной смолой высокой емкости, для смягчения. Высота 5", 7", 10", 20". Модели SX, BX.

**QA AF** - с анионной смолой высокой емкости, для снижения содержания нитратов. Высота 5", 7", 10", 20". Модели SX, BX.

**QA LM** - с анионной и катионной смолой в смешанном слое, для деминерализации; по истечении срока службы смола меняет свой цвет. Высота 5", 7", 10", 20". Модели SX, BX.

### ЗАПОЛНЯЕМЫЕ КАРТРИДЖИ

**P** - Пустые корпуса для наполнения средствами обработки воды.

Высота 5"М, 5", 7", 10", 20". Модели SX, BX.



# СИСТЕМЫ ПРЕДОТВРАЩЕНИЯ ОБРАЗОВАНИЯ НАКИПИ

**Дозаторы полифосфата:** с кристаллическим полифосфатом (DOSAPROP, DOSAFOS, DOSAL), с готовым к применению полифосфатом или с полифосфатом в виде порошка (DOSAPLUS).

**ДОЗАТОРЫ С ПОЛИФОСФАТОМ В ВИДЕ ПОРОШКА**

## DOSAPLUS

Пропорциональные дозаторы, спроектированные для выдачи доз максимум 5 мг/л в соответствии с директивой Европейского союза 98/83/CE для применения с питьевой водой. Все модели обеспечены поворотным соединительным блоком 360° для удобства подключения к горизонтальным или вертикальным трубопроводам.

- **DOSAPLUS 5** с пластиковой головкой и латунным поворотным блоком, патрубки ВХ./ВЫХ. размером 3/4" с цилиндрической резьбой (BSP) штыревого типа.
- **DOSAPLUS 6** с пластиковой головкой и латунным поворотным блоком, патрубки ВХ./ВЫХ. размером 1" с цилиндрической резьбой (BSP) штыревого типа.
- **DOSAPLUS 7** с пластиковой головкой и латунным поворотным блоком, патрубки ВХ./ВЫХ. размером 3/4" с цилиндрической резьбой (BSP) штыревого типа. Поворотный блок представляет собой изделие из высокопрочного пластика, являющегося результатом исследований и конструкторских разработок компании Atlas Filtri в сфере материалов с отличными эксплуатационными качествами и инновационных производственных процессов.

**Максимальное рабочее давление:** 8 бар (116 фунтов/кв. дюйм).

**Максимальная рабочая температура:** 45°C (113°F).

**Максимальная общая твердость:** 350 CaCO<sub>3</sub> (35°f).

**В комплект входят следующие аксессуары:** ключ.

**Аксессуары по запросу:** Lubrikit.

**Полифосфатный наполнитель:** готовый к применению наполнитель POLIPHOS B.

**Основные материалы:** латунь, усиленный нейлон, усиленный ПП, ПЭТ.

- **DOSAPLUS 2** с пластиковой головкой и латунным поворотным блоком, патрубки ВХ./ВЫХ. размером 1/2" с параллельной резьбой (BSP) штыревого типа. Встроенный смесительный кран/байпас.

- **DOSAPLUS 3** с пластиковой головкой и латунным поворотным блоком, патрубки ВХ./ВЫХ. размером 1/2" с параллельной резьбой (BSP) штыревого типа. Встроенный смесительный кран/байпас.

- **DOSAPLUS 4** с пластиковой головкой и латунным поворотным блоком, патрубки ВХ./ВЫХ. размером 1/2" с параллельной резьбой (BSP) штыревого типа.

**Максимальное рабочее давление:** 8 бар (116 фунтов/кв. дюйм).

**Максимальная рабочая температура:** 45°C (113°F).

**Максимальная общая твердость:** 350 CaCO<sub>3</sub> (35°f).

**В комплект входят следующие аксессуары:** ключ.

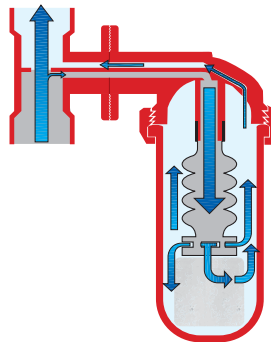
**Аксессуары по запросу:** адаптер для бойлера, Lubrikit.

**Полифосфатный наполнитель:** готовый к применению POLIPHOS A, в упаковках по 12 доз и в скинпаках по 2 дозы.

**Основные материалы:** латунь, усиленный ПП, САН.



DOSAPLUS 7



Пропорциональная система дозирования снабжена устройством, обеспечивающим эффект Вентури, дозирование полифосфата в соответствии с директивой Европейского союза 98/83/CE для применения с питьевой водой.



DOSAPLUS 2

DOSAPLUS 3

DOSAPLUS 4



POLIPHOS A  
НАПОЛНИТЕЛЬ ДЛЯ DOSAPLUS 2-3-4



POLIPHOS B  
НАПОЛНИТЕЛЬ ДЛЯ DOSAPLUS 5-6-7

ДОЗАТОРЫ С КРИСТАЛЛИЧЕСКИМ ПОЛИФОСФАТОМ

## DOSAPROP PLUS

Пропорциональные дозаторы, спроектированные для выдачи доз максимум 5 мг/л в соответствии с директивой Европейского союза 98/83/CE для применения с питьевой водой.

Модели со свободными кристаллами и реактивной насадкой (DOSAPROP) и модели с кристаллами в картридже (DOSAPROP HA).

Патрубки ВХ./ВЫХ. размером 1/2", 3/4", 1", с цилиндрической резьбой (BSP) из латуни.

Модели 3P и 2P, высотой 4", 5", 7", 10".

Модели MIGNON с -S- 90° и -L- in-line соединениями сделанные особенно для бойлеров.

**Максимальное рабочее давление:** 8 бар (116 фунтов/кв.дюйм).

**Максимальная рабочая температура:** 35°C (95°F).

**Максимальная общая твердость:** 500 CaCO<sub>3</sub> (50°f).

**Аксессуары по запросу:** ключ, настенные крепления, латунные и пластиковые ниппели, Lubrikit.

**Основные материалы:** Усиленный ПП, ПЭТ, САН (только модели Mignon).



Пропорциональная система дозирования снабжена устройством, обеспечивающим эффект Вентури, дозирование полифосфата в соответствии с директивой Европейского союза 98/83/CE для применения с питьевой водой.

ДОЗАТОРЫ С КРИСТАЛЛИЧЕСКИМ ПОЛИФОСФАТОМ

## DOSAFOS PLUS

Непропорциональные дозаторы, спроектированные для применения в приложениях, не связанных с питьевой водой.

Модели со свободными кристаллами и реактивной насадкой (DOSAFOS) и модели с кристаллами в картридже (DOSAFOS HA).

Патрубки ВХ./ВЫХ. размером 1/2", 3/4", 1", с цилиндрической резьбой (BSP) из латуни.

Модели 3P и 2P, высотой 4", 5", 7", 10".

MP-модели с пластиковыми патрубками ВХ./ВЫХ. с наружной цилиндрической резьбой (BSP).

Модели MIGNON с -S- 90°, -L- in-line и -SL- 3 с тремя соединениями сделанные особенно для бойлеров.

**Максимальное рабочее давление:** 8 бар (116 фунтов/кв.дюйм).

**Максимальная рабочая температура:** 35°C (95°F).

**Максимальная общая твердость:** 500 CaCO<sub>3</sub> (50°f).

**Аксессуары по запросу:** ключ, настенные крепления, латунные и пластиковые ниппели, Lubrikit.

**Основные материалы:** Усиленный ПП, ПЭТ, САН (только модели Mignon).

ДОЗАТОРЫ С КРИСТАЛЛИЧЕСКИМ ПОЛИФОСФАТОМ

## DOSAL

Непропорциональная система дозирования, разработанная для защиты стиральных машин. Простота и быстрота установки на стандартный кран подачи к стиральной машине. Специальных работ по установке не требуется.

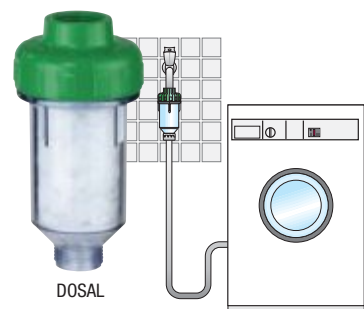
**Максимальное рабочее давление:** 8 бар (116 фунтов/кв.дюйм).

**Максимальная рабочая температура:** 35°C (95°F).

**Максимальная общая твердость:** 500 CaCO<sub>3</sub> (50°f).

**Аксессуары по запросу:** Lubrikit.

**Основные материалы:** усиленный ПП, САН.



**ПОВТОРНАЯ ЗАГРУЗКА КРИСТАЛЛИЧЕСКОГО ПОЛИФОСФАТА** в упаковках по 0,5 кг и 1,5 кг, с кристаллами 6/10 (малые) или кристаллами 10/20 (большие), для наполнения DOSAPROP, DOSAFOS, DOSAL.



**HA сменный картридж с кристаллическим полифосфатом** для DOSAPROP HA и DOSAFOS HA, высота 4", 5", 7", 10".  
**HA MIGNON сменный картридж с кристаллическим полифосфатом** для DOSAPROP MIGNON HA и DOSAFOS MIGNON HA, высота 5"М.

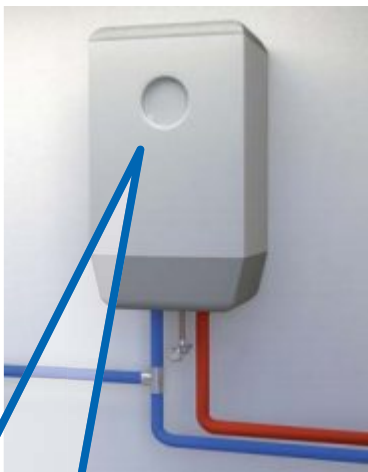


**КРИСТАЛЛИЧЕСКИЙ ПОЛИФОСФАТ** блистер 160 г для наполнения DOSAL

ПРОПОРЦИОНАЛЬНЫЙ РОТАЦИОННЫЙ НАСОС ДЛЯ ЖИДКОГО ПОЛИФОСФАТА

# DOSAPUMP LP

new



## ПРЕДОТВРАЩЕНИЕ НАКИПИ | КОРРОЗИИ

Dosapump предназначен для защиты котлов и водонагревателей от накипи и коррозии.

DOSAPUMP LP представляет собой ротационный шестеренный насос для пропорционального дозирования жидкого полифосфата, основанный на новой концепции от Atlas Filtri:

- гидравлический привод, не требуется электропитание;
- самозаполняющийся, при простом добавлении жидкого полифосфата POLIPHOS LP в бак при его снижении до минимума, без необходимости перезапуска или очистки, без необходимости байпаса для техобслуживания или при противодействии от гидравлической сети;
- состоит из 2 основных разделяемых частей, насоса и резервуара, которые могут устанавливаться вместе или отдельно, отдаляя насос от резервуара, что может потребоваться при ограниченном пространстве;
- поворотные патрубки ВХ./ВЫХ., поворачиваемые в горизонтальное или вертикальное положение путем простого поворота насоса в его раме: не требуется разборка;
- компактные размеры.

Патрубки ВХ./ВЫХ. 1/2" с цилиндрической (BSP) резьбой из пластика.

Максимальное рабочее давление: 6 бар (86,6 фунтов/кв.дюйм).

Максимальная рабочая температура: 45°C (113°F).

Дозирование (P<sub>2</sub>O<sub>5</sub>): 3 мг/л.

Максимальная общая твердость: 300 CaCO<sub>3</sub> (30°f).

Жидкий полифосфатный наполнитель: POLIPHOS LP.



POLIPHOS LP 0.25 Kg  
НАПОЛНИТЕЛЬ ВЛОЖЕН  
В УПАКОВКУ



POLIPHOS LP 1 Kg  
НАПОЛНИТЕЛЬ ПОСТАВЛЯЕТСЯ  
НА ЗАКАЗ

DOSAPUMP LP

# ATLAS FILTRI ENGINEERING

Подразделение компании Atlas Filtri Engineering проектирует и поставляет комплектное оборудование для обработки воды, до мельчайших деталей персонализированных согласно специальным требованиям:

- Сбор данных, количественный и качественный анализ обрабатываемой воды и оценка конечного применения (опреснение, технические нужды, восстановление для применения в орошении, промышленное назначение, использование в коммунальном хозяйстве/жилье).
- Определение наиболее подходящего процесса обработки, с лабораторной имитацией и определением наиболее экономичной / эффективной ВАТ (лучшей из имеющихся технологий).
- Проект: определение мощности гидравлического оборудования, определение аппаратуры и функциональности, определение мощности электрощитов.
- Монтаж аппаратуры с проведением технических пусконаладочных испытаний.
- Установка аппаратуры на месте, пуск в эксплуатацию и обучение персонала, поставка руководств по эксплуатации и техническому обслуживанию.



## ПОРТАТИВНЫЙ ПРИБОР ДЛЯ СМЯГЧЕНИЯ

### ADRIATIC 5

С ручным клапаном управления для простоты управления фазами смягчения, ополаскивания и регенерации.

Электропитание и водопроводные работы не требуются. Снабжены картриджем предварительной фильтрации с угольным блоком СВ-ЕС 10 микрон и картриджем HS для повторной загрузки соли, для простоты регенерации с рассолом.

Характеристики: смоляной резервуар 5 л, вес 10 кг, размеры 250x370x445 мм.

Сферы бытового применения: автомойка, проживание в автофургонах, туристическое судостроительство, садоводство и т.д.

Применение в профессиональных сферах: наполнение обогревательного оборудования, аппаратура на солнечных батареях, мытье стекол и т.д.



ОБОРУДОВАНИЕ ДЛЯ

## ОБРАТНОГО ОСМОСА

Стандартная аппаратура от 40 до 1000 л/ч.

Оборудование обратного осмоса может быть стандартным или спроектированным по специальному заказу до 50.000 л/ч. Модели применяются для солоноватой воды. Одностадийные и двухстадийные аппараты для обессоливания, предназначенные для технологического применения, спроектированы для эксплуатации в различных отраслях промышленности: фармацевтической, косметической, электронной, а также любой другой, в которой требуется очень чистая вода. Широкий ассортимент компонентов прямых производителей обеспечивает соответствие самым строгим технологическим и функциональным стандартам.



RO 050.DGT

Производительность проницания - 50 л/ч



RO 1000

Производительность проницания - 1000 л/ч



RO 80

Производительность проницания - 80 л/ч



Офіційний постачальник в Україні  
Леон Сервіс Плюс  
[www.leon.ua](http://www.leon.ua)



**ATLAS FILTRI, SANIC и DEPURAL** – это зарегистрированные торговые марки компании ATLAS FILTRI srl.  
Неуполномоченное использование зарегистрированных торговых марок строго  
воспрещается и преследуется по закону.

Изображения и текст являются собственностью компании ATLAS FILTRI srl,  
которая сохраняет за собой право на изменение дизайна  
и характеристик продукции без предварительного уведомления.

**ATLAS FILTRI s.r.l.**  
Via del Santo 227, I-35010 Limena, Italy.  
Tel. +39.049.76.90.55 Fax +39.049.76.99.94  
[www.atlasfiltri.com](http://www.atlasfiltri.com)