

INSTALLATION MANUAL FOR THE DRAIN PUMP (HOOD TYPE DISHWASHER)

**РУКОВОДСТВО ПО УСТАНОВКЕ ДРЕНАЖНОГО НАСОСА (КУПОЛЬНАЯ ПОСУДОМОЕЧНАЯ
МАШИНА)**



This is the hose for Hood Type Dishwasher without Drain Pump. So, if you want to replace it with Drain Pump, you should remove the gray hose first.

Это шланг (серый шланг) для посудомоечной машины купольного типа без дренажного насоса. Поэтому, если вы хотите заменить его на систему дренажного насоса, сначала вы должны снимать серый шланг.



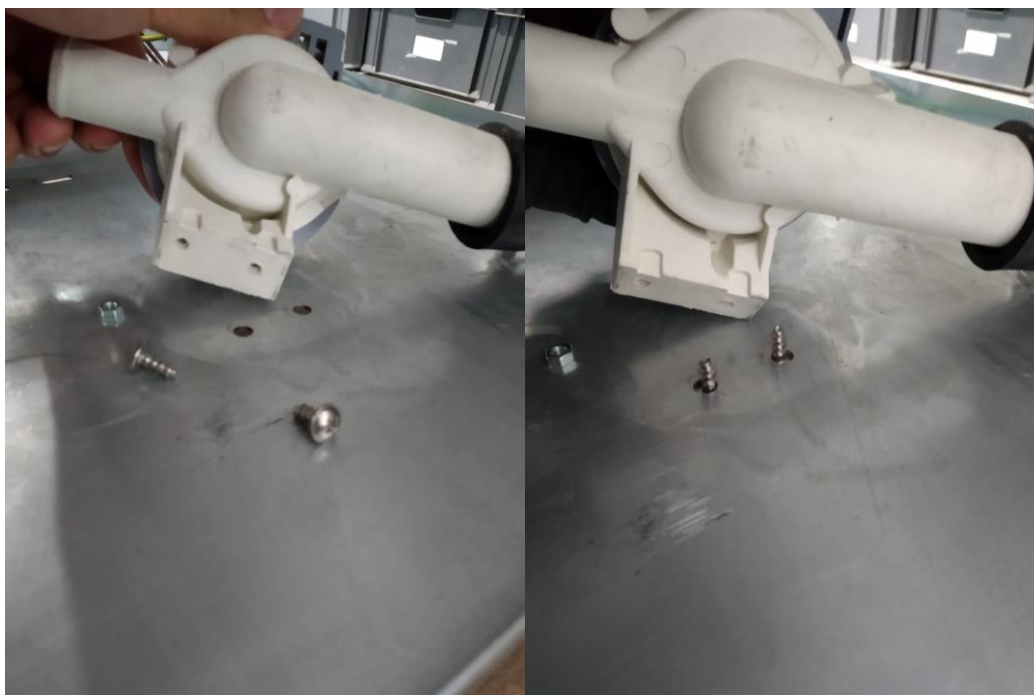
This black hose is part of Drain Pump, so after removing the gray hose, you have to put instead black hose and with the help of hose clamp you have to tight it to the blue plastic which comes out of the machine.

Этот черный шланг является частью дренажного насоса, поэтому после снятия серого шланга вместо него необходимо надеть черный шланг, а с помощью хомута необходимо закрепить его на синего пластика который выходит из машины.



As you can see from the picture, the Drain Pump should be connected to the black hose and with the help of hose clamp, the left side of the hose (black hose) should be tied properly to the drain pump.

Как видно из рисунка, дренажный насос должен быть подключен к черному шлангу, а с помощью хомута левая сторона шланга (черного шланга) должна быть правильно прикреплена к сливному насосу.



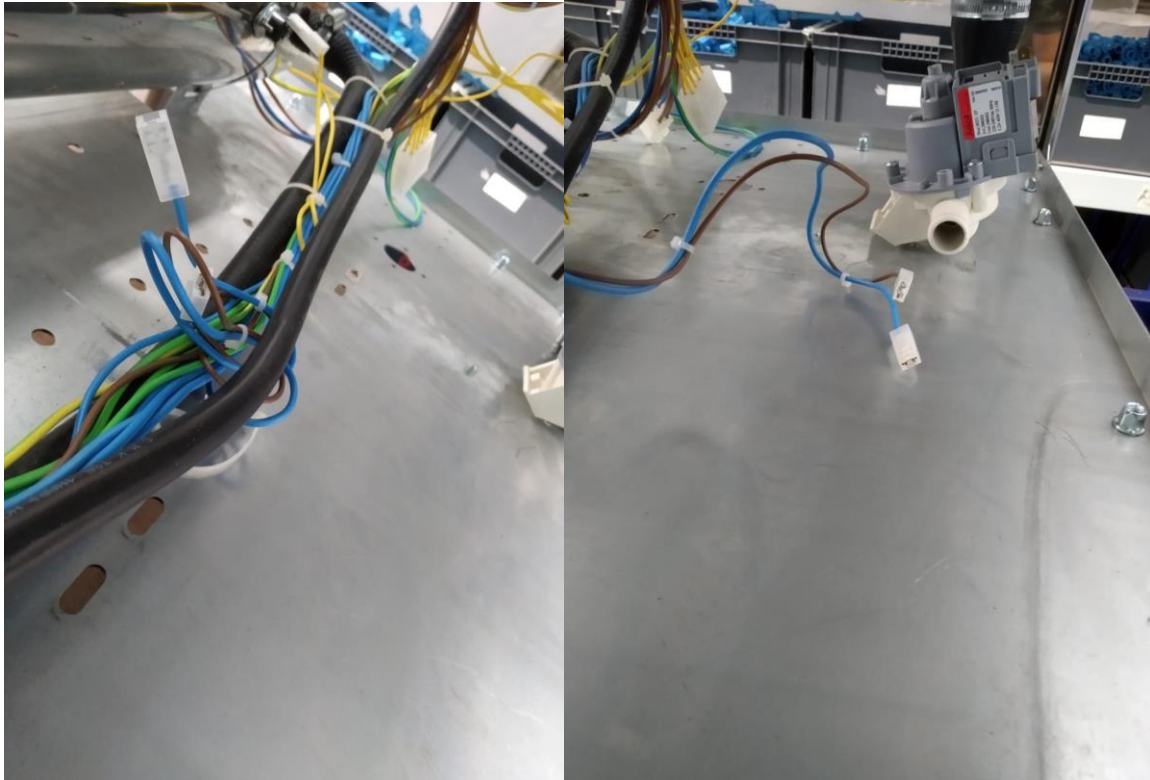
The drain pump must be affixed to the body from the bottom side with the help of screws as shown in the picture.

Сливной насос должен быть прикреплен к корпусу с нижней стороны с помощью винтов, как показано на рисунке.



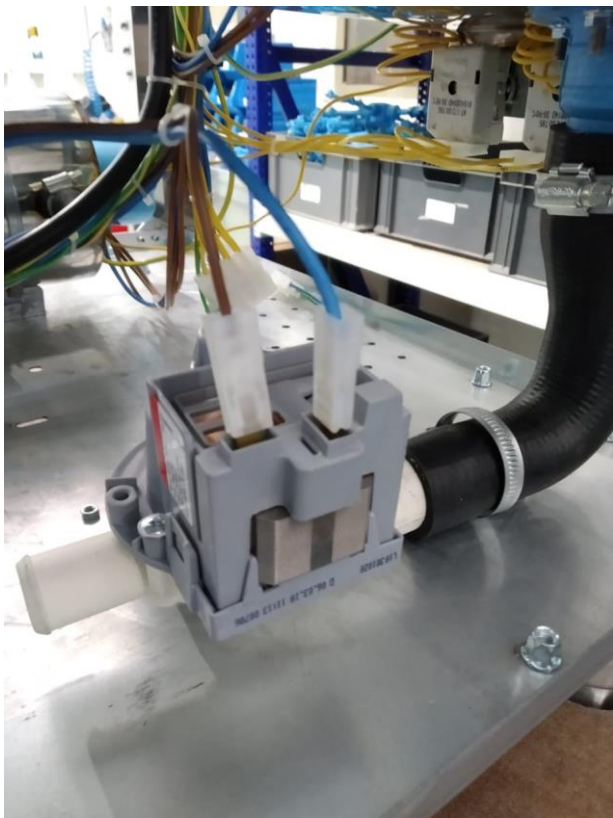
Left side of the drain pump has also connection to the hose. The white slim hose should be connected to the drain pump and must be well tightened with hose clamps.

Левая сторона сливного насоса также имеет соединение с длинным белым шлангом. Тонкий белый шланг должен быть подсоединен к сливному насосу и должен быть хорошенько затянуто с помощью хомута.



You will find the cable group and there are two cables, blue and brown which have a white connection head or on the cables it is written either Drain Pump or Drenaj Pompası in Turkish. Extend the blue and brown cable from its place to connect the drain pump.

Вы найдете группу кабелей, и есть два кабеля, синий и коричневый, которые имеют белую соединительную головку. На кабелях написано либо Drain Pump или Drenaj Pompası на турецком языке. Вытяните синий и коричневый кабель с надписью для подключения дренажного насоса.



As shown in the picture, the drain pump has two connection channel top of it. So, the blue and brown cables connected to that channel. However, the color of the cable and place of the connection (right and left) can be connected randomly.

Как показано на рисунке, сливной насос имеет два соединительных канала сверху. И так, синий и коричневый кабели подключены к этому каналу. Однако цвет кабеля и место подключения (справа и слева) не имеют значения, вы можете подключить его произвольно



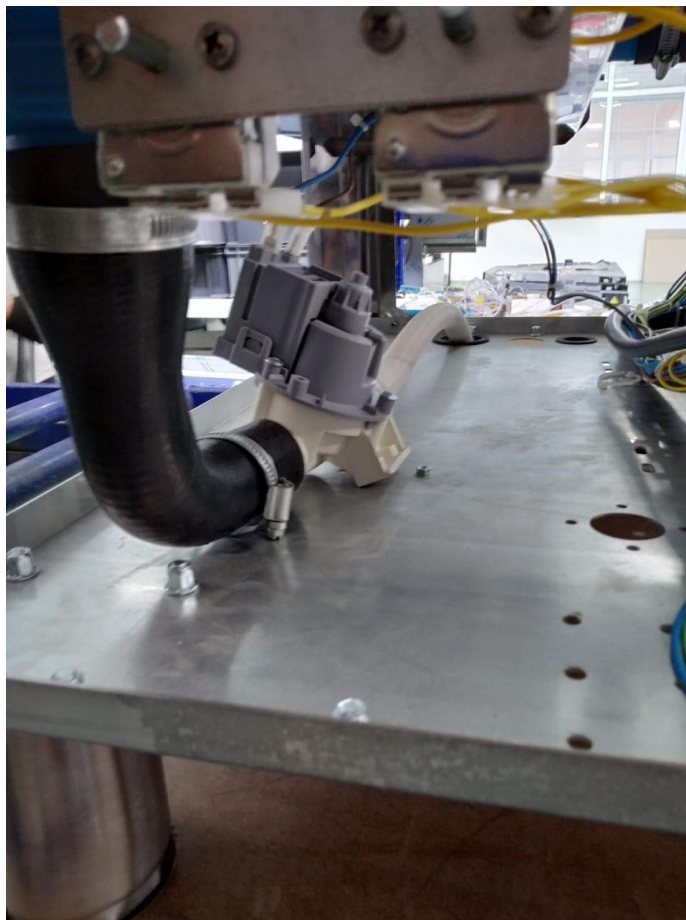
All the cables and hoses are connected to the drain pump.

Все кабели и шланги подключены к сливному насосу.



Drain hose is a white and longest one. As explained earlier, the right side of the white hose should be connected to the drain pump and the left (other) side of the hose should be extracted to the outside from the biggest left hole in the body as in the picture.

Сливной шланг белый и самый длинный. Как объяснялось ранее, правая сторона белого шланга должна быть подключена к сливному насосу, а левая (другая) сторона шланга должна быть извлечена наружу из самого большого левого отверстия в корпусе, как показано на рисунке.



Note: Please make the connections in correct way and tight all hose clamps properly to prevent any water leakage.

Примечание: Пожалуйста, сделайте соединения правильно и плотно затяните все хомуты, чтобы предотвратить утечку воды.



All necessary spare parts to install the drainage pump.

- 1) White extended hose to drain the water
- 2) Drain pump
- 3) Hose clamps
- 4) Screws
- 5) U type black hose

Все необходимые запчасти для установки дренажного насоса.

- 1) Белый удлиненный шланг для слива воды
- 2) Сливной насос
- 3) Хомуты
- 4) Винты
- 5) U тип черный шланг