

Внимание!

Изделие предназначено для эксплуатации в крытых помещениях. Поэтому не допускайте намокания или длительного нахождения изделия под прямыми солнечными лучами, т. к. это может привести к выцветанию обивочного материала, а также короблению деревянных и пластиковых частей изделия.

При условиях правильной эксплуатации изделия срок его службы составляет до 10 лет.

Хранить при t от -10 до +60 град;

Эксплуатировать при t от 0 до +45 град;

Перед сборкой дать изделию нагреться до температуры помещения!

Срок гарантии - 2 года. Увеличенный срок гарантии не распространяется на повреждения обивочного материала, разрывы и порезы ППУ во время эксплуатации. Максимально допустимая нагрузка - 150 кг.

Все стулья снабжены твердыми пластиковыми роликами для мягких полов.

При эксплуатации изделий в помещениях с твердыми полами рекомендуем заказывать модификации изделий с роликами, имеющими резиновое покрытие.

АО "Новый Стйль"
88, шоссе Григоровское,
г. Харьков, 61020, Украина
www.nowystyl.com.ua

Отдел дистрибуции в Украине:
тел.: +38 (057) 752 27 10
факс.: +38 (057) 752 27 27
Call- Center: +38 (057) 752 27 77
ukraine@nowystyl.com.ua

Отдел экспортных продаж:
тел.: +38 (057) 752 27 40
факс.: +38 (057) 752 27 27
export@nowystyl.com.ua

Служба по работе с клиентами:
customer_service@nowystyl.com.ua

ИНСТРУКЦИЯ ПО СБОРКЕ И ЭКСПЛУАТАЦИИ

До начала сборки убедитесь в наличии всех необходимых деталей.

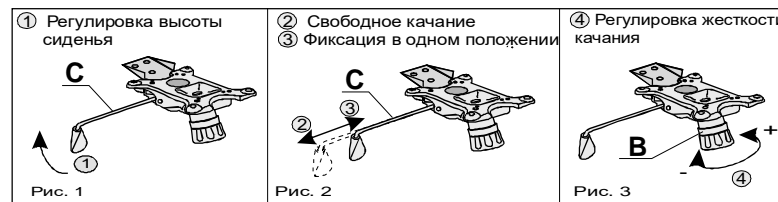
Список комплектующих:

- | | | | |
|--------------------------|---------------------|--------------------------|------------------------|
| <input type="checkbox"/> | 1. База | <input type="checkbox"/> | 8. Подлокотник прав. |
| <input type="checkbox"/> | 2. Ролик | <input type="checkbox"/> | 9. Винт М8*20 - 3 шт |
| <input type="checkbox"/> | 3. Пневмоцилиндр | <input type="checkbox"/> | 10. Винт М6*16 - 4 шт |
| <input type="checkbox"/> | 4. Механизм | <input type="checkbox"/> | 11. Винт М6*25 - 4 шт |
| <input type="checkbox"/> | 5. Сиденье | <input type="checkbox"/> | 12. Винт М6*30 - 2 шт |
| <input type="checkbox"/> | 6. Спинка | <input type="checkbox"/> | 13. Шайба пласт - 2 шт |
| <input type="checkbox"/> | 7. Подлокотник лев. | | |

ПОРЯДОК СБОРКИ

1. Вставить ролики в базу.
2. Вставить пневмоцилиндр в базу до упора.
3. Собрать поочередно подлокотники левый и правый с сиденьем с помощью винтов М6х25 по внешним отверстиям и винтов М6х30 по внутренним отверстиям. Под внутренние отверстия предварительно подложить пластиковые шайбы.
4. Установить механизм на сиденье с помощью винтов М6х16 под имеющиеся резьбовые отверстия с большим смещением к передней части сиденья.
5. Собрать спинку с механизмом сиденья с помощью винтов М8х20 по имеющимся резьбовым отверстиям.
6. Установить собранное кресло на пневмоцилиндр.

РЕГУЛИРОВКА МЕХАНИЗМА КАЧАНИЯ КРЕСЛА



1. Регулировка высоты сиденья:

- А) Для поднятия сиденья - привстать с кресла и потянуть рычаг С вверх.
Б) Для опускания сиденья - сидя в кресле потянуть рычаг С вверх. (см. рис.1)

2. Свободное качание кресла.

3. Фиксация в одном положении:

- А) Привести спинку кресла в исходное положение (не отклоняться назад).
Б) Толкнуть рычаг С под себя - качание кресла будет заблокировано.
С) Потянуть рычаг С от себя - качание кресла будет разблокировано.

4. Регулировка жесткости качания:

- А) Для ослабления пружины - поверните рукоятку В против часовой стрелки (в направлении "-" на рис. 3).
Б) Для затяжки пружины - повернуть рукоятку В по часовой стрелке (в направлении "+" на рис. 3).

5. Регулировка высоты подлокотника:

- А) Для поднятия подлокотника - нажать на кнопку А и потянуть подлокотник вверх до требуемой высоты.
Б) Для опускания подлокотника - нажать на кнопку А и потянуть подлокотник вниз до требуемой высоты.

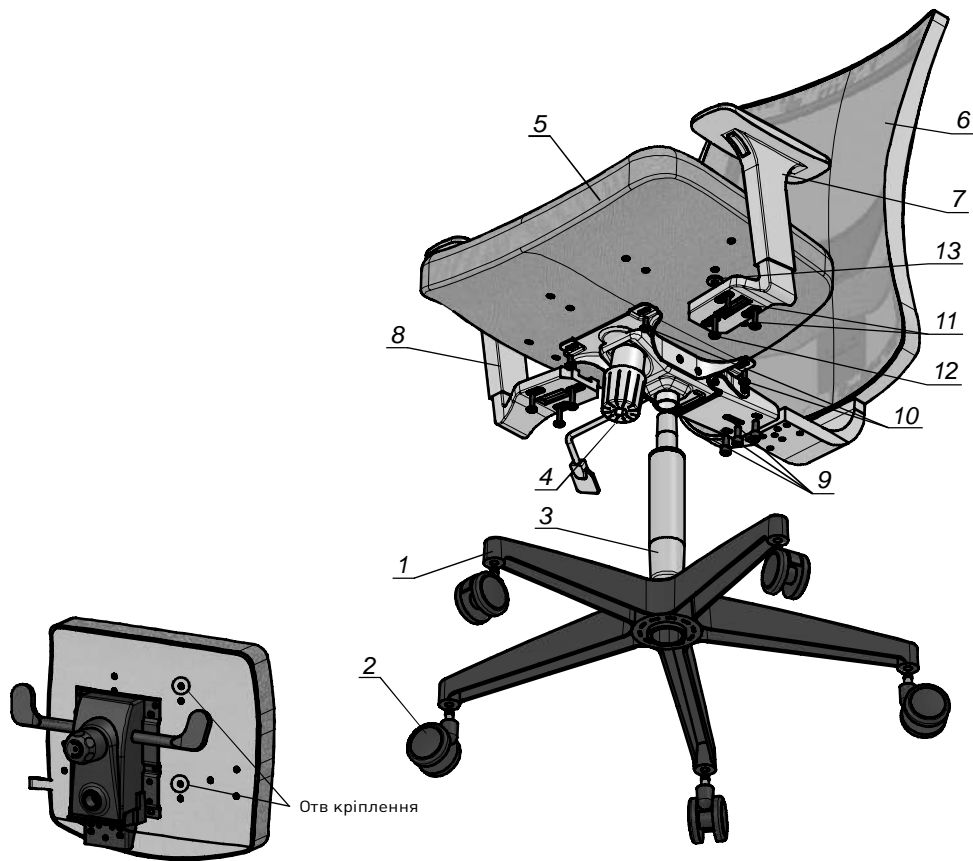
РЕКОМЕНДАЦИИ ПО ЭКСПЛУАТАЦИИ

Осмотр - проводите осмотр кресла как минимум один раз в шесть месяцев, убедитесь в том, что все винты плотно затянуты.

Кожаная (виниловая) обивка - протирать влажной тканью, смоченной в умеренном растворе моющего средства. Для трудновыводимых пятен используйте специальный пятновыводитель для кожаных и виниловых тканей в соответствии с инструкцией производителя.

Тканевая обивка - рекомендована регулярная чистка пылесосом. Для трудновыводимых пятен используйте специальные пятновыводители для тканей, в соответствии с инструкцией производителя.

Прочие поверхности - протирать мягкой тканью, смоченной в умеренном растворе очищающего средства.



Увага!

Виріб призначений для експлуатації в критих приміщеннях. Тому не допускайте намокання або тривалого знаходження виробу під прямими сонячними променями, оскільки це може призвести до вицвітання обивного матеріалу, а також до жолоблення дерев'яних та пластикових частин виробу.

За умов правильної експлуатації виробу термін його служби складає до 10 років.

Зберігати при температурі від -10 до +60 градусів.

Експлуатувати при температурі від 0 до +45 градусів.

Перед монтажем дати виробу нагрітися до температури приміщення!

Строк гарантії - 2 роки. Збільшений строк гарантії не поширюється на пошкодження обивного матеріалу, розриви і порізи ППУ під час експлуатації. Максимально допустиме навантаження - 150 кг.

Всі стільці забезпечені твердими пластиковими роликами для м'яких підлог.

При експлуатації виробів в приміщеннях з твердою підлогою рекомендуємо замовляти модифікації виробів з роликами, що мають гумове покриття.

АТ "Новий Стиль"

88, шосе Григорівське,
м. Харків, 61020, Україна
www.nowystyl.com.ua

Відділ дистрибуції в Україні:

тел.: +38 (057) 752 27 10
факс.: +38 (057) 752 27 27
Call-Center: +38 (057) 752 27 77
ukraine@nowystyl.com.ua

Відділ експортних продаж:

тел.: +38 (057) 752 27 40
факс.: +38 (057) 752 27 27
export@nowystyl.com.ua

Служба по роботі з клієнтами:

customer_service@nowystyl.com.ua

ІНСТРУКЦІЯ ЗІ СКЛАДАННЯ ТА ЕКСПЛУАТАЦІЇ

Перед початком складання переконайтесь в наявності всіх необхідних комплектуючих

Перелік комплектуючих:



- | | |
|--|---|
| <input type="checkbox"/> 1. База | <input type="checkbox"/> 8. Підлокітник прав. |
| <input type="checkbox"/> 2. Ролик | <input type="checkbox"/> 9. Гвинт M8*20 - 3 шт |
| <input type="checkbox"/> 3. Пневмоциліндр | <input type="checkbox"/> 10. Гвинт M6*16 - 4 шт |
| <input type="checkbox"/> 4. Механізм | <input type="checkbox"/> 11. Гвинт M6*25 - 4 шт |
| <input type="checkbox"/> 5. Сидіння | <input type="checkbox"/> 12. Гвинт M6*30 - 2 шт |
| <input type="checkbox"/> 6. Спинка | <input type="checkbox"/> 13. Шайба пласт - 2 шт |
| <input type="checkbox"/> 7. Підлокітник лів. | |

ПОРЯДОК СКЛАДАННЯ

1. Вставити ролики в базу.
2. Вставити пневмоциліндр в базу до кінця.
3. Зібрати по черзі підлокітники лівий та правий з сидінням з допомогою гвинтів M6x25 по зовнішнім отворах, та гвинтів M6x30 по внутрішнім отворах. Під внутрішні отвори попередньо підкласти пластикові шайби.
4. Встановити механізм на сидіння за допомогою гвинтів M6x16 під існуючі різьбові отвори із більшим зміщенням до передньої частини сидіння.
5. Зібрати спинку із механізмом сидіння за допомогою гвинтів M8x20 за наявними різьбовими отворами.
6. Встановити зібране крісло на пневмоциліндр.

РЕГУЛЮВАННЯ МЕХАНІЗМА КАЧАННЯ КРИСЛА



1. Регулювання висоти сидіння:

- A) Для підняття сидіння - підвестися з крісла й потягнути важіль С вгору
B) Щоб опустити сидіння - сидячи в кріслі підняти важіль С вгору (див. мал.1)

2. Вільне гойдання.

3. Фіксація в одному положенні:

- A) Привести спинку крісла у початкове положення (не відхилитися назад)
B) Штовхнути важіль С під себе - гойдання крісла буде заблоковано.
C) Потягнути важіль С від себе - гойдання крісла буде розблоковано.

4. Регулювання зусилля гойдання:

- A) Для послаблення пружини - повернути рукоятку В проти годинникової стрілки (у напрямку "-" на мал. 3).
B) Для затягування пружини - повернути рукоятку В за годинниковою стрілкою (у напрямку "+" на мал. 3).

5. Регулювання висоти підлокітника:

- A) Для підняття підлокітника- натиснути на кнопку А та потягнути підлокітник вгору до потрібної висоти.
B) Для опускання підлокітника- натиснути на кнопку А і потягнути підлокітник униз до потрібної висоти

РЕКОМЕНДАЦІЇ З ЕКСПЛУАТАЦІЇ

Огляд - проводьте огляд крісла не рідше одного разу на шість місяців, переконайтесь в тому, що всі гвинти повністю закручені.

Шкіряна оббивка (оббивка зі штучної шкіри) - протирати вологою тканиною, змоченою в помірно розчині миючого засобу. Для складних плям використовуйте спеціальні плямовивідники для шкіри та штучної шкіри у відповідності з інструкцією виробника плямовивідника.

Оббивка з тканини - рекомендоване регулярне чищення пилососом. Для складних плям використовуйте спеціальні плямовивідники для тканин, у відповідності з інструкцією виробника плямовивідника.

Інші поверхні - протирати м'якою тканиною, змоченою помірним розчином миючого засобу.