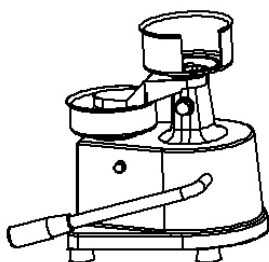




GoodFood
PREMIUM QUALITY

Инструкция по эксплуатации

ПРЕСС ДЛЯ ГАМБУРГЕРОВ СЕРИИ HF



HF-100 / HF-130

Уважаемый покупатель!

Мы глубоко признательны Вам за выбор оборудования GoodFood!

Внимательно ознакомьтесь с настоящим руководством по эксплуатации, поскольку оно содержит важную информацию по безопасной и эффективной установке, использованию и обслуживанию оборудования. Это сохранит Ваше время и позволит с легкостью получать наилучшие результаты с помощью оборудования GoodFood.

Ознакомьтесь и сохраните данную инструкцию по эксплуатации!!!

МОНТАЖ

- Установите машину на твердую, устойчивую, нескользкую поверхность. Эта область должна быть достаточно большой, чтобы обеспечить легкий доступ при эксплуатации и чистки пресса.
- Поместите целлофан диски в держатель верхней части машины.

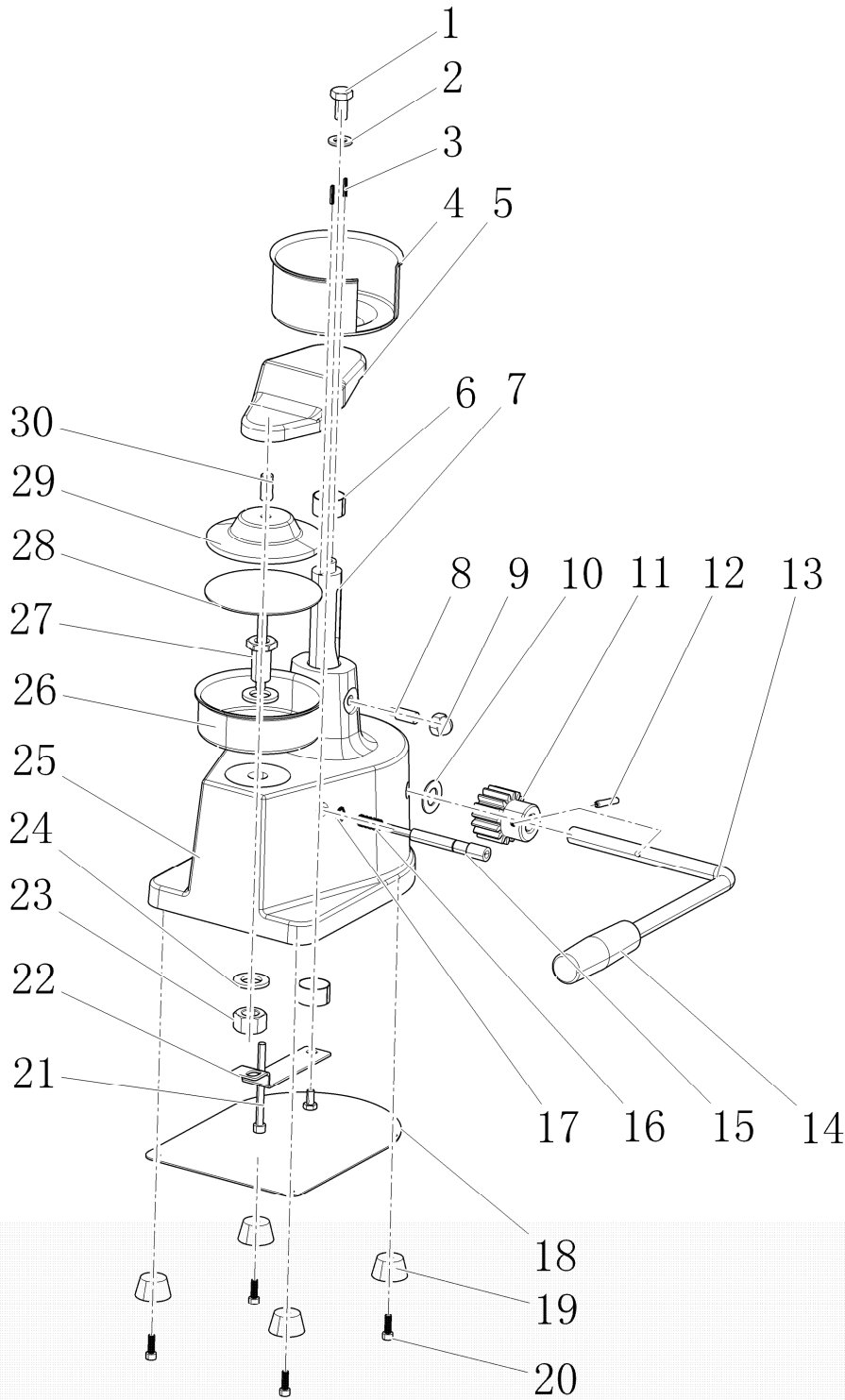
ИСПОЛЬЗОВАНИЕ

- Положите один целлофановый диск в держатель.
- Затем поместите небольшое количество фарша в зависимости от требуемой толщины гамбургера.
- Поместите другой целлофановой диск на мясо.
- Потяните рычаг вниз, чтобы сформировать гамбургер.
- Поднимите рычаг, который поднимет гамбургер для легкого удаления.

ОЧИСТКА

Тщательно очистите машину с влажной тканью, а затем протрите сухой тканью.

CXEMA



1	Hexagon bolt
2	Plain washers
3	Spring pin
4	Paper tray
5	Briquetting stents
6	bearing
7	Rack shaft
8	Screw
9	Acorn nut
10	Gasket
11	Gear
12	Pin
13	Handle setting shaft
14	Bakelite handle
15	Push bar
16	Spring
17	bead flange
18	Base board
19	Foot
20	Inner hexagon screw
21	Inner hexagon screw
22	Board
23	Thick hexagonal nut
24	Gasket
25	Body
26	Food tray
27	Swivel nut
28	Pressure plate
29	Briquetting
30	Hexagon bolt