

25,6В 200А·ч



Применение

- › Солнечная / ветровая и другая альтернативная энергетика
- › Бесперебойное питание
- › Энергетические системы
- › Телекоммуникационные системы
- › Аварийное освещение, системы автоматического управления
- › Другое назначение

Технические характеристики

Номинальное напряжение	25,6 В
Номинальная ёмкость	200 А·ч
Время разряда @ 8.4А	300 мин
Тип клеммы	M8
Вес	51.2 кг
Материал корпуса	ABS

Зарядные характеристики

- Рекомендуемый ток заряда 40 А
- Максимальный ток заряда 100 А
- Рекомендуемое напряжение заряда 29.2 В
- Напряжение отключения заряда BMS <30.4 В (0.5 ~ 1.5 с)
- Напряжение восстановления заряда >29.2 В
- Баланс напряжения <28.8 В

Разрядные характеристики

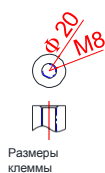
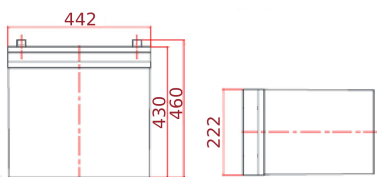
- Рекомендуемый ток разряда 50 А
- Максимальный ток разряда 100 А
- Ток отключения разряда BMS 300 А(5 ~15 мс) Рекомендуемое отключение при низком напряжении 20 В Напряжение отключения разряда BMS >19.6 В (50 ~ 150 мс) Повторно подключение напряжения >20 В
- Защита от короткого замыкания 200 ~ 600 μ s

Основные преимущества

- › 2000 циклов при 80% глубины разряда.
- › Аккумулятор с низким уровнем обслуживания, стабильные химические материалы, легко контролировать состояние заряда интеллектуальных моделей.
- › Систему управления аккумулятором (bms) можно защитить от неправильного использования.
- › Быстрая зарядка
- › Подходит для помещений с аномальной температурой окружающей среды: до 60 ° С.
- › При той же емкости вес литиевых батарей составляет 1/3 веса свинцово-кислотных батарей.



Габариты: 460(Д)×442(Ш) ×222(В) Ед.изм: мм



Характеристика разряда постоянного тока Ед.изм.: А (25°C,77°F)

U/Время	5мин	15мин	30мин	1ч	2ч	3ч	5ч	8ч	10ч	20ч
1.60В	352	189	115	67.3	38.6	28.0	18.8	12.4	10.4	5.46
1.65В	342	184	113	66.9	38.4	27.7	18.6	12.3	10.3	5.43
1.70В	328	180	111	66.4	38.1	27.3	18.4	12.2	10.2	5.40
1.75В	302	174	110	65.5	37.5	27.0	18.2	12.1	10.1	5.38
1.80В	270	162	105	63.8	36.8	26.9	17.7	12.0	10.0	5.35
1.85В	241	144	96.2	59.1	35.0	25.3	16.9	11.5	9.70	5.26

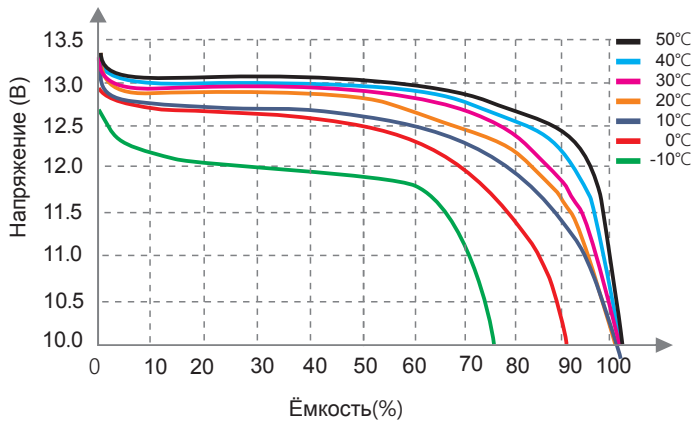
Характеристика разряда постоянной мощности Ед.изм.: Вт/яч. (25°C,77°F)

U/Время	5мин	15мин	30мин	1ч	2ч	3ч	5ч	8ч	10ч	20ч
1.60В	591	333	208	127	73.0	53.3	35.7	24.0	20.0	10.8
1.65В	568	328	206	126	72.8	52.6	35.5	23.8	19.8	10.8
1.70В	565	324	206	125	72.5	52.3	35.2	23.7	19.6	10.7
1.75В	527	322	205	124	72.1	52.0	35.0	23.5	19.4	10.7
1.80В	484	304	201	123	71.9	51.8	34.6	23.3	19.2	10.6
1.85В	432	272	184	115	68.7	49.3	33.0	22.5	18.9	10.5

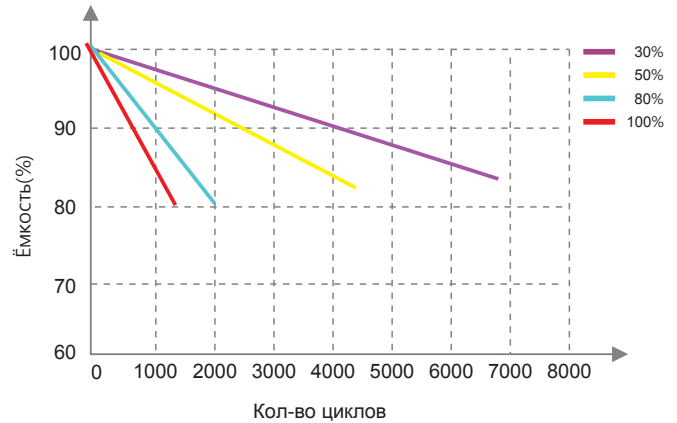
Предупреждение: Производитель имеет право самостоятельно изменять параметры обновленного продукта. Пожалуйста, свяжитесь с производителем, чтобы получить актуальную информацию.

25,6В 200А·ч

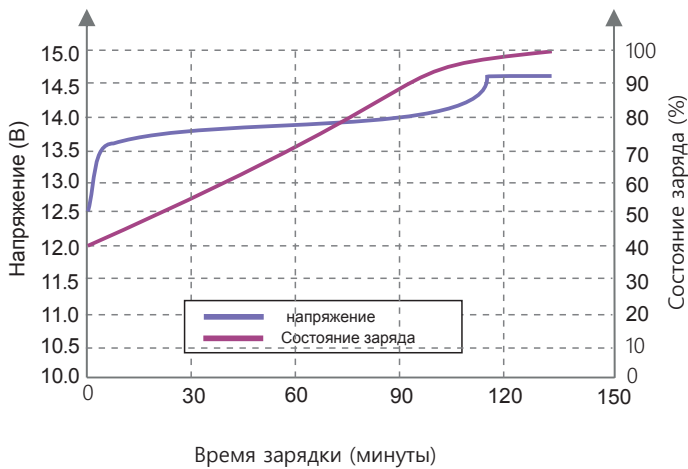
Характеристика разряда при разных температурах



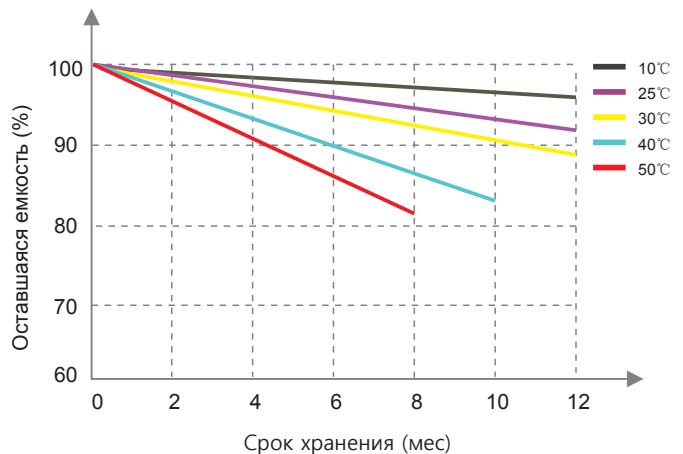
Влияние глубины разряда на срок службы



Кривая состояния заряда (0,5 ° C, 25 ° C)



Кривая саморазряда при различных температурах



ПРЕДОСТЕРЕЖЕНИЯ

- ЗАПРЕЩАЕТСЯ замыкать, раздавливать или разбирать.
- НЕ нагревайте и не сжигайте.
- НЕ погружайте в жидкость.
- Заряжайте каждые 3 месяца. Помещение для хранения должно быть чистым, прохладным, сухим и вентилируемым.