

Цей накладний термостат був розроблений, щоб мати можливість вмикати та вимикати електричні та звичайні системи опалення за встановленою температурою та часом.



Функції

- ✓ Великий дисплей можна чітко читати з фоновим освітленням
- ✓ Кнопка ручки полегшує використання, натисніть кнопку, щоб увімкнути/вимкнути термостат, повернути ліворуч/праворуч, щоб налаштувати значення.
- ✓ Не програмований
- ✓ З підсвічуванням
- ✓ На дисплеї відображається встановлена температура, а також виміряна температура.
- ✓ Відображення температури в градусах Цельсія

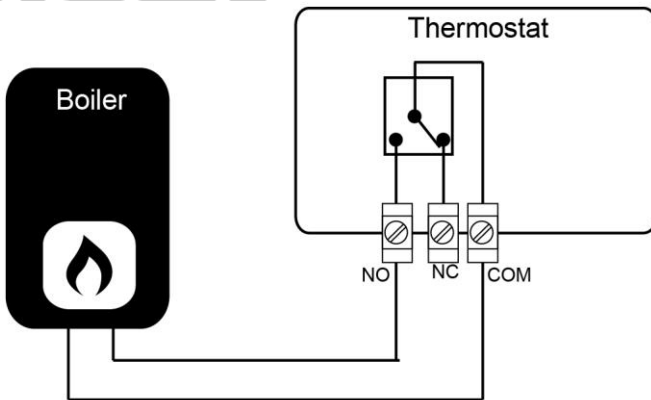
Технічні дані

Робоча напруга термостата:	2 x AAA1.5 V, лужні батарейки.
Резервне сховище:	EEPROM
Максимальне навантаження:	0.5A
Беспотенційні контакти реле:	NO and NC.
Налаштування температури:	5°C ~ 35°C, крок налаштування 0.5°.
Точність:	+/- 1°C
Розміри термостата:	Поверхневий монтаж, 142mm x 92 mm x 34.5mm.
Колір:	Білий
IP захист:	20.
Сертифікація:	CE.

Калібровка температури

Вимкніть термостат, натисніть і утримуйте кнопку протягом 5 секунд. для калібрування темп. обертаючи кнопку ліво або вправо, щоб відрегулювати.

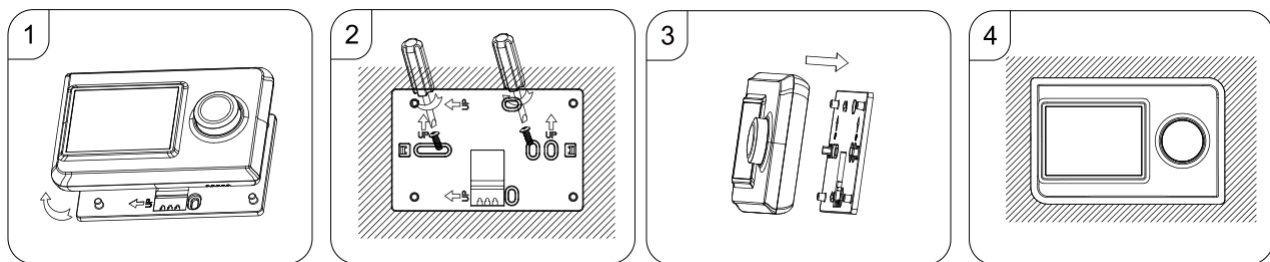
Схема підключення



Монтаж

Встановіть термостат на рівні очей. Прочитайте інструкції повністю, щоб отримати найкраще від нашого продукту.

Не встановлюйте поблизу прямого джерела тепла, оскільки це вплине на функціональність. Не натискайте сильно на ЖК-екран, оскільки це може призвести до непоправної шкоди.



Крок 1: Обережно відокремте передню половину від задньої пластини.

Крок 2: Надійно прикрутіть задню пластину термостата до стіни гвинтами, що входять у комплект

Крок 3: Закріпіть передню частину термостата на задній панелі.