

Технічні параметри

- ◆ Датчик температури: Терморезистор
- ◆ Точність контролю температури: $\pm 1^{\circ}\text{C}$
- ◆ Відстань між отворами для встановлення: 60 мм (стандарт)
- ◆ Робоче середовище: $0\sim 45^{\circ}\text{C}$
- ◆ Напруга живлення: 220 ± 10 В змінного струму
- ◆ Номінальна потужність: 16А (електроенергія), 3А (вода)
- ◆ Корпус: ПК + АБС вогнестійкий
- ◆ Діапазон регулювання температури: $5\sim 60^{\circ}\text{C}$ (регулюється)

Зображення дисплею

◆ Консоль управління представлена наступним чином:



Відображення підключення до WIFI	Відображення режиму блокування від дітей	Режим нагрівання	Процес нагрівання

RT: температура в приміщенні	FT: температура підлоги	ST: задана температура
------------------------------	-------------------------	------------------------

Роз'яснення умовних позначень

◆ Зображення кнопок управління:

	M			
Блокування від дітей	Перемикач між ручним/автоматичним режимом	Вмикання/вимкання	Кнопка «ВНИЗ»	Кнопка «ВВЕРХ»

Інструкції з експлуатації

- ◆ Перемикач: короткочасно натисніть кнопку «» для того, щоб увімкнути або вимкнути терморегулятор.
- ◆ Налаштування блокування від дітей: у ввімкненому стані натисніть і утримуйте протягом 3 секунд кнопку «» для того, щоб увімкнути або вимкнути функцію блокування від дітей, терморегулятор функціонуватиме в звичайному режимі, а кнопки не функціонуватимуть.
- ◆ Перемикач режиму: короткочасно натисніть кнопку «**M**» для переходу з автоматичного режиму до ручного: функціонування приладу здійснюватиметься в автоматичному режимі протягом запрограмованого періоду часу, та відбуватиметься автоматичне регулювання температури, а в ручному режимі можливе встановлення температури ручним способом.
- ◆ Налаштування температури: коли прилад увімкнено, короткочасно натисніть кнопку «» або «» для того, щоб відрегулювати задану температуру, кожного разу при натисканні кнопки задана температура змінюється на 1°C , значення температури блимає під час налаштування, і його можна відновити через 5 секунд, або короткочасно натисніть в цей час кнопку «**M**». Визначте відрегульовану температуру.
- ◆ Екран налаштування параметрів, що представляють інтерес: натисніть і утримуйте протягом 5 секунд кнопку «**M**» для активації екрану контролера температури, а потім натисніть і утримуйте протягом 5 секунд кнопку «**M**» для вимкнення екрану.
- ◆ Повідомлення про помилку: У разі відображення повідомлення «Err2», зверніться до пункту «02» в розділі «Додаткові налаштування» внизу цієї сторінки та виберіть «00 вбудований» для датчика.

Додаткові налаштування

Після вимкнення терморегулятора одночасно натискайте протягом 3 секунд кнопки «» та «» для активації функції додаткових налаштувань. Нижче детально описані операції з налаштування: Натисніть кнопку «» для перемикачів між параметрами, натисніть кнопку «**M**» для входу, натисніть кнопку «» або «» для налаштування параметрів, натисніть кнопку перемикача для виходу зі збереження налаштувань.

№ параметру	Визначення поточного значення, що відображається	Діапазон	Пояснення	За замовчуванням
00	Значення корекції температури в приміщенні	±10°C	Калібрування значення температури в приміщенні	00
01	Значення корекції температури підлоги	±10°C	Калібрування датчика температури підлоги	00
02	Вибір датчика	00-02	00 вбудований 01 зовнішній 02 внутрішній та зовнішній	02
03	Встановлення верхньої межі температури	35-60°C	Встановлення максимальної температури	35°C
04	Встановлення нижньої межі температури	5-35°C	Встановлення мінімальної температури	5°C

№ параметру	Визначення поточного значення, що відображається	Діапазон	Пояснення	За замовчуванням
05	Налаштування гістерезиса температури	0-10°C	Точність підтримки температури	1°C
06	Час затримки на включення нагріву	00-10 сек.	0-10 секундна затримка	01
07	Функція захисту від низької температури	00-01	00 вимкнено, 01 ввімкнено	00
08	Температура підлоги, при виборі в параметрі «02» значення «02»	0-80,00°C	Максимальна температура підлоги	60°C
09	Відновлення заводських налаштувань	00-01	01 Відновлення заводських налаштувань за замовчуванням	00

Примітка:




- У разі вибору датчика «00 вбудований», пункти 02 і 08 неактивні в додаткових налаштуваннях
- В пункті «02», при виборі значення роботи обох датчиків «02 внутрішній та зовнішній» пріоритет віддається на налаштуванню температури повітря (внутрішнього датчика), тобто:

- налаштування значення внутрішнього датчика відбувається в ручному режимі головного меню;
- налаштування виносного датчика відбувається в «Додаткові налаштування», пункт № 08

Питання, які потребують уваги

- Місце установки терморегулятора повинне знаходитись далеко від джерела тепла і виходу повітря, в іншому випадку це призведе до неточного вимірювання температури.
- Терморегулятор необхідно встановлювати в чистому та сухому приміщенні, в іншому випадку це призведе до пошкодження приладу внаслідок наявності пилу та вологі.
- Не використовуйте прилад в приміщенні, температура в якому перевищує 50 градусів, в іншому випадку це призведе до неточного вимірювання температури, деформації та пошкодження приладу.
- В нормальних умовах експлуатації приладу переконайтесь, що верхній та нижній отвори для охолодження терморегулятора не заблоковані. В іншому випадку це призведе до нагрівання компонентів, неточного вимірювання температури або пошкодження приладу.
- Встановлення терморегулятора повинно здійснюватись фахівцями. В іншому випадку може виникнути коротке замикання або ураження електричним струмом.

Скидання параметрів WIFI:

Скидання параметрів WIFI: У стані відключення, наприклад, «Малюнок 1», довготривало натисніть кнопку «» перемикача терморегулятора, після подачі терморегулятором звукового сигналу, з'явиться наступний інтерфейс «Малюнок 2», потім натисніть кнопку «», після чого «00» зміниться на «01», як показано на «Малюнок 3», натисніть кнопку перемикача «» для збереження інтерфейсу «Малюнок 4» та завершити скидання налаштувань WIFI терморегулятора.

4heat



(Малюнок 1)



(Малюнок 2)



(Малюнок 3)



(Малюнок 4)

Підключення до Wi-Fi:

Для завантаження застосунку TuYa Smart (Smart Life) відскануйте двовимірний код, розташований у лівому нижньому куті, або знайдіть його у пошуку на GooglePlay | AppStore, а потім підключіться до застосунку.

1. З'єднання Bluetooth

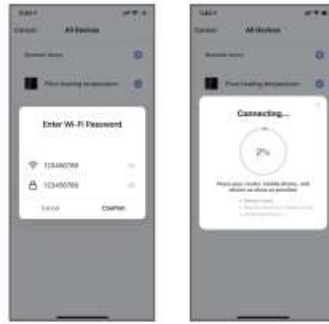
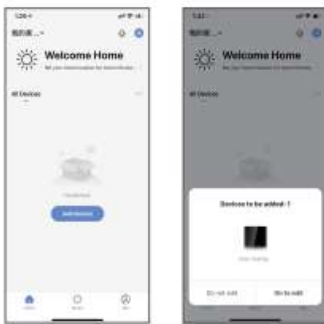
Увімкніть функцію Bluetooth в телефоні, а потім відкрийте завантажений застосунок. Зачекайте декілька секунд, доки з'явиться наступне зображення, натисніть «Перейти до додавання».

2. Пошук пристрою

Пароль з'явиться автоматично, або самостійно введіть пароль. Натисніть «Підтвердити» для відображення відсоткового значення в процесі з'єднання.

3. З'єднання завершено

Натисніть на «+».
З'єднання завершено.



4. Автоматичне з'єднання

Виберіть автоматичне з'єднання. Зачекайте, доки з'явиться наступне зображення, потім натисніть «Далі».

5. Завершення з'єднання

Натисніть «Готово» для завершення з'єднання.



ios

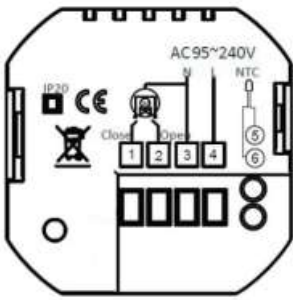


Android

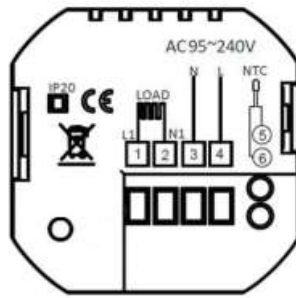
Двовимірний код застосунку

Схема підключення:

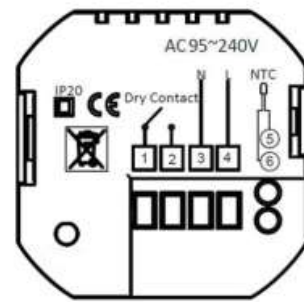
4heat



Нагрів води



Електричне опалення



Газовий котел