



ТОВ «ВІКОНТ 2000»

Розробник та виробник гумотехнічних та
поліуретанових виробів

Україна, м. Дніпро, пр-т. Сергія Нігояна, 62

Про підприємство:

Товариство з обмеженою відповідальністю "ВІКОНТ 2000" успішно працює на ринку гумотехнічних виробів з березня 2007 року і є розробником і виробником різних виробів з гуми і поліуретану.

За результатами національного бізнес-рейтингу України держава визначила ТОВ «ВІКОНТ 2000» як «Лідер галузі 2010» у виробничій категорії «Інші гумотехнічні вироби».

Продукція компанії "ВІКОНТ 2000": зубчасті і плоскі ремені, ролики і амортизатори, відрізні ножі для фасувально-пакувального обладнання та картонно-пакувальної промисловості; ролики, накладки, ущільнювачі, манжети, присоски, сальники для ліній обробки скла; гумові шахти для оргтехніки; Кільця ущільнювачів MUVP (K1-K7) і DM 170, KG; запасні частини до автомобільної, тракторної та будівельної техніки, такі як дільник поршневої манжети для автомобілів HOWO, подушка кріплення двигуна для вагона Renault і т.д., ремонтні деталі для трамвайної техніки, рухомого складу і тепловозів і т.д.

Наша компанія розробила нову гумову суміш «Віколакс». Стрічка з таким покриттям забезпечує більш тривалу, стабільну, продуктивну і безперервну роботу обладнання пакувальними плівками.

Якість нашої продукції на високому рівні! Ми зацікавлені у виробництві гідної продукції за прийнятною для споживача вартістю і постійно вдосконалюємо цей показник. Ми готові підтвердити вищесказане якісними паспортами.

ТОВ "ВІКОНТ 2000" особливу увагу приділяє побажанням клієнта. Наші фахівці готові в найкоротші терміни виготовити необхідну деталь за зразком або кресленням, розробити проектну документацію, доопрацювати або відновити креслення деталей.

Для нас немає нерозв'язних завдань!

Якщо у вас виникли питання, звертайтеся до наших менеджерів і вони з радістю на них дадуть відповідь!

З нами Ви заощадите свій час і гроші!

Манжети, мембрани, гофри



Манжета гумова Ø16,6xØ10,3x5,2 мм.



Манжета Ø16,6xØ10,3x5,2 мм. виготовляється з маслобензостійкої еластичної гуми.

Основні параметри манжети:

- Зовнішній діаметр по основі – 16 мм.
- Зовнішній діаметр – 16,6 мм.
- Внутрішній діаметр по основі – 10,3 мм.
- Внутрішній діаметр – 8,7 мм.
- Загальна висота – 5,2 мм.

- Глибина паза – 2,6 мм.
- Ширина паза – 1,55 мм.
- Твердість гуми – 55 од. по Шору.
- Колір гуми – чорний.
- Артикул для замовлення - 186

Манжета пневмоциліндра Ø40xØ38xØ26xØ24x6,5 мм.



Манжета пневмоциліндера виготовлена з маслобензостійкої гуми чорного кольору. Твердість гуми середня. Підходить для переміщення стрижнів циліндрів діаметром 25, 4-25, 6 мм.

Основні параметри манжети:

➤Зовнішній діаметр – 40 мм.

➤Внутрішній діаметр – 26 мм.

➤Висота манжети – 6,5 мм.

➤Артикул для замовлення - 167

Манжета $\varnothing 26,5 \times \varnothing 17 \times 7,0$ мм. ущільнювальна для гідравлічних пристроїв



Ущільнювальна манжета забезпечує герметизацію зазору між циліндром і поршнем при тиску від 0, 1 до 50 МПа при швидкості зворотно-поступального тиску не більше 0, 5 м / с. Манжети ми виробляємо з масло-і-бензинової гуми з твердістю 80-85 одиниць Shore.

Основні параметри манжети:

❖ Зовнішній діаметр – 26,5 мм.

❖ Зовнішній діаметр на основі – 25 мм.

❖ Внутрішній діаметр на підставі – 18 мм.

❖ Внутрішній діаметр – 17 мм.

❖ Товщина загальна – 7 мм.

❖ Глибина паза – 3 мм.

❖ Ширина паза – 1,5 мм.

❖ Колір гуми – чорний.

❖ Артикул для замовлення - 218

Накладки, ущільнювачі, прокладки, вкладиші



Накладка $\varnothing 30 \times \varnothing 6 \times 21$ мм. для холодильного обладнання



Накладка $\varnothing 30 \times \varnothing 6 \times 21$ мм. виготовлена з гуми середньої твердості. Накладка використовується на різному холодильному обладнанні в якості накладки на ніжки. Накладки виконані з гуми, стійкої до статичних навантажень.

Основні параметри футерування:

- Зовнішній діаметр зверху – 24 мм.
- Зовнішній діаметр по основі – 30 мм.

- Внутрішній діаметр зверху – 11,5 мм.
- Глибина отвору – 8 мм.
- Внутрішній діаметр по основі – 6 мм.
- Висота – 21 мм.
- Жолір гуми - чорний.
- Артикул для замовлення - 184

Вкладиш пружній гумовий УЗ6



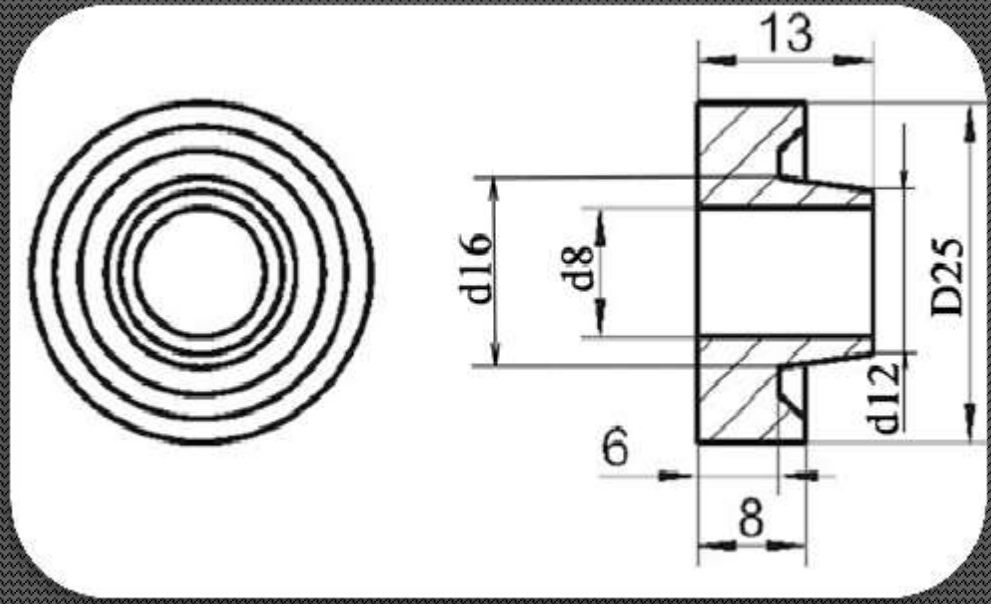
Гумовий вкладиш УЗ6 служить в з'єднувальних пружних муфтах в якості ущільнювача. Лайнер виготовлений з масло-і бензиностійкої гуми чорного кольору.

Основні розміри лайнера:

- ❖ Зовнішній діаметр - 40 мм.
- ❖ Загальна довжина - 59 мм.

- ❖ Твердість гуми - 70-75 одиниць по Шору.
- ❖ Колір гуми - чорний.
- ❖ Робоче середовище – нафта, повітря, вода.
- ❖ Номер для замовлення - 93

Гумова шайба $\text{Ø}25 \times \text{Ø}8 \times 13$ мм (ущільнювальна прокладка) WS 9218



Шайба $\text{Ø}25 \times \text{Ø}8 \times 13$ мм. має оригінальний номер деталі WS 9218. Шайба виготовлена з чорної гуми, стійкої до механічних пошкоджень, зносу, вологи, атмосферного старіння, впливу атмосферних температурних умов. Шайба кріпиться на гвинтовий гвинт і служить ущільнювальною прокладкою між несучим профілем і кроквами даху для створення герметичних кріплень. Має широкий спектр застосування в сантехніці, будівництві, муніципальній сфері, також використовується при монтажі та обслуговуванні сонячних панелей.

Основні параметри гумової шайби:

- ❖ Зовнішній діаметр – 25 мм.
- ❖ Внутрішній діаметр – 8 мм.
- ❖ Загальна висота – 13 мм.
- ❖ Матеріал шайби – зносостійка гума.
- ❖ Колір гуми - чорний.
- ❖ Твердість гуми: 55-60 од.
- ❖ Номер замовлення - 212

Шайба $\varnothing 43 \times \varnothing 13 \times 10$ мм рамної пили



Шайба $\varnothing 43 \times \varnothing 13 \times 10$ мм служить як компенсатор лінійного розширення подачі рамної пилки. Виготовлені шайби з гуми, нанесеної на металеву пластину, стійкою до агресивних середовищ (попадання нафтопродуктів) та зносу. Гума нанесена на металеву пластину формовим методом за допомогою вулканізації в пресі, що забезпечує відмінну адгезію гуми до металу.

Основні характеристики шайби:

❖ Довжина – 43 мм.

- ❖ Ширина – 35 мм.
- ❖ Товщина загальна – 10 мм.
- ❖ Кріплення - отвір діаметром 13 мм.
- ❖ Матеріал шайби – гума, нанесена на металеву пластину.
- ❖ Твердість гуми – 75-80 одиниць по Шору.
- ❖ Колір гуми – чорний.
- ❖ Артикул для замовлення - 253

Мембрана гумова Ø65xØ27x6 мм.



Мембрана Ø65xØ27x6 мм. має широкий спектр застосування, в тому числі і в харчовій промисловості. Мембрана виготовлена з еластичної гуми сірого кольору. Гума не маркується і не залишає слідів на контактних поверхнях. Твердість гуми становить 52-58 одиниць Шору. Також під замовлення наша компанія має можливість виробляти мембрану з гумової розгортки твердістю до 52 одиниць по Шору і більше 58 одиниць на Шор.

Основні характеристики мембрани:

- ❖ Зовнішній діаметр – 65 мм.
- ❖ Внутрішній діаметр – 27 мм.
- ❖ Товщина – 6 мм.
- ❖ Матеріал – кольорова гума.
- ❖ Твердість - 52-58 од.
- ❖ Артикул для замовлення - 224

Втулки, накінечники



Втулка гумова для напівмуфти 36x19x34 мм.



Гумова втулка для напівмуфти має широкий спектр застосування: гідравлічні навантажувачі, насоси, земснаряди, буксирування, картонний роликовий перемотування і т.д. Втулки виготовляються з масло-і бензиностійкої чорної гуми, твердістю 80-85 одиниць по Шору. Працює при температурі $-35 + 70^{\circ}\text{C}$.

Основні розміри гільзи:

- ❖ Зовнішній діаметр - 36 мм.,
- ❖ Внутрішній діаметр - 19 мм.,
- ❖ Ширина - 34 мм.
- ❖ Вага - 37,5 г.
- ❖ Артикул для замовлення - 135

Втулка ущільнююча $\phi 80 \times \phi 33 \times 50$ мм для бурильних установок



Ущільнювальна втулка (ролик) гумова $\phi 80 \times \phi 33 \times 50$ мм використовується в бурових установках. Втулка надівається на шахту, яка стоїть в трубі, по якій прокачується цемент.

Основні параметри виробу:

- ❖ Гума - стійка до впливу масел і мастил (МБС).
- ❖ Колір гуми - чорний.

- ❖ Зовнішній діаметр – 80 мм.
- ❖ Внутрішній діаметр – 33 мм.
- ❖ Товщина ролика – 50 мм.
- ❖ Твердість гуми – 70-75 од.
- ❖ Артикул для замовлення - 98

Втулка ущільнююча $\phi 75 \times \phi 33 \times 50$ мм для бурових установок



Втулка ущільнююча (ролик) $\phi 75 \times \phi 33 \times 50$ мм. застосовується в бурових установках. В процесі роботи втулка надівається на вал, який стоїть в трубі, по якій прокачується цемент. Під тиском втулка амортизує та розширюється по діаметру труби. Втулка виготовлена з гуми, стійкої до зносу.

Основні параметри виробу:

❖ Зовнішній діаметр - 75 мм.

❖ Внутрішній діаметр - 33 мм.

❖ Ширина ролика - 50 мм.

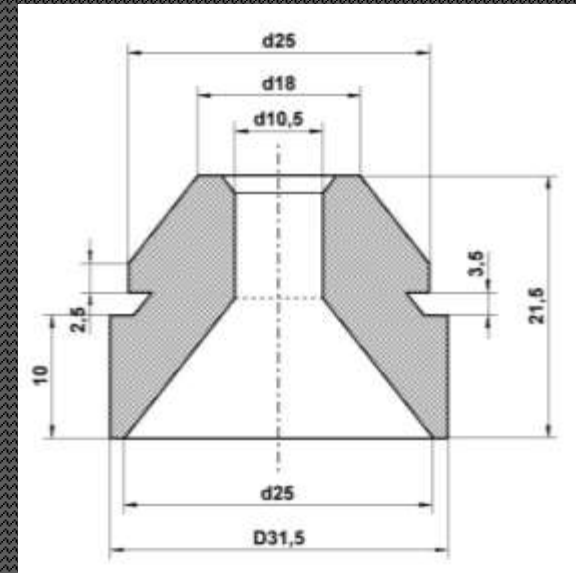
❖ Твердість гуми - 60-75 од.

❖ Матеріал втулки – амортизуюча гума.

❖ Колір гуми - чорний.

❖ Артикул для замовлення - 198

Втулка гумова кришки двигуна CHERY



Втулка кришки двигуна автомобіля CHERY має оригінальні номери A21-1109814, VJ1031110. Виготовляється втулка з якісної гуми твердістю 60-70 одиниць по Шору.

Підходить для наступних моделей CHERY:

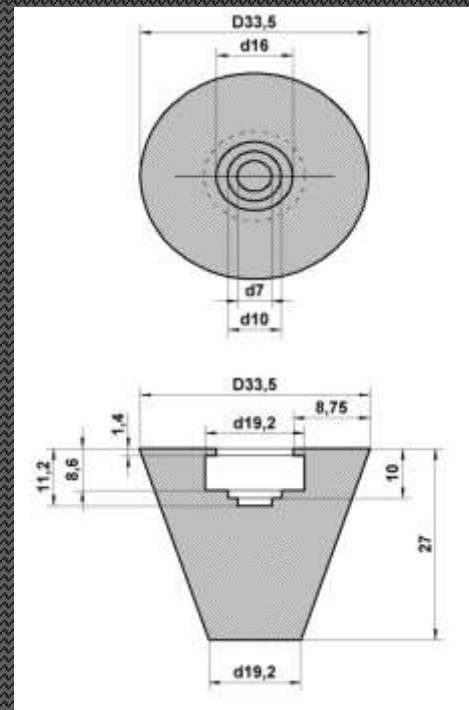
- ❖ Elara A21 (Fora);
- ❖ Elara E5;
- ❖ Eastar B11;
- ❖ Eastar Cross B14 (V5);

- ❖ M12;
- ❖ Tiggo.

Основні параметри втулки:

- Зовнішній діаметр – 31,5 мм.
- Внутрішній діаметр – 10,5x25 мм.
- Загальна висота – 21,5 мм.
- Жолір гуми – чорний
- Артикул для замовлення - 201

Наконечник гумовий притискний $\text{Ø}33,5 \times \text{Ø}19,2 \times 27$ мм. для виробництва термозбіжної етикетки



Наконечник $\text{Ø}33,5 \times \text{Ø}19,2 \times 27$ мм. виготовляється зі зносостійкої щільної гуми. Наконечник надівається на підшипник, встановлений на металевій осі. Обертаючи підшипник, гумовий наконечник обертається і наклеює термозбіжну етикетку.

Основні параметри наконечника:

❖ Зовнішній діаметр біля основи конуса становить - 33,5 мм.

❖ Зовнішній діаметр у верхній частині конуса становить - 19,2 мм.

❖ Загальна висота становить - 27 мм.

❖ Твердість гуми становить 63-65 одиниць по Шору.

❖ Колір гуми – чорний

❖ Посадка під підшипник R4AZZ ($\text{Ø}19,05 \times \text{Ø}6,35 \times 7,14$ мм.)

❖ Артикул для замовлення - 208

Кільця круглого, квадратного та не стандартного перерізу, ролики



Кільце гумове круглого перерізу Ø474,45xØ6,5 мм.



Кільце круглого перерізу Ø474,45xØ6,5 мм. виготовляється з маслобензостійкої гуми середнього ступеня твердості. Колір гуми – темний.

Кільце використовується у важкій промисловості.

Основні параметри кільця:

- Зовнішній діаметр – 487,45 мм.
- Внутрішній діаметр – 474,45 мм.
- Тип перерізу – круглий.
- Переріз – Ø6,5 мм.

➤Матеріал – гума МБС.

➤Твердість 60-65 од. по Шору.

➤Жолір гуми – чорний.

➤Артикул для замовлення - 183

Кільце ущільнювача $\phi 496 \times \phi 446 \times 29$ мм нестандартного перерізу



Кільце ущільнювача $\phi 496 \times \phi 446 \times 29$ мм виконане з чорної гуми. Робоче середовище кілець ущільнювачів – морська вода з тиском 16 кгс/см². Застосовується кільце у нерухомих затворах.

Основні розміри кільця ущільнювача:

- ❖ Зовнішній діаметр – 496 мм.
- ❖ Внутрішній діаметр – 446 мм.

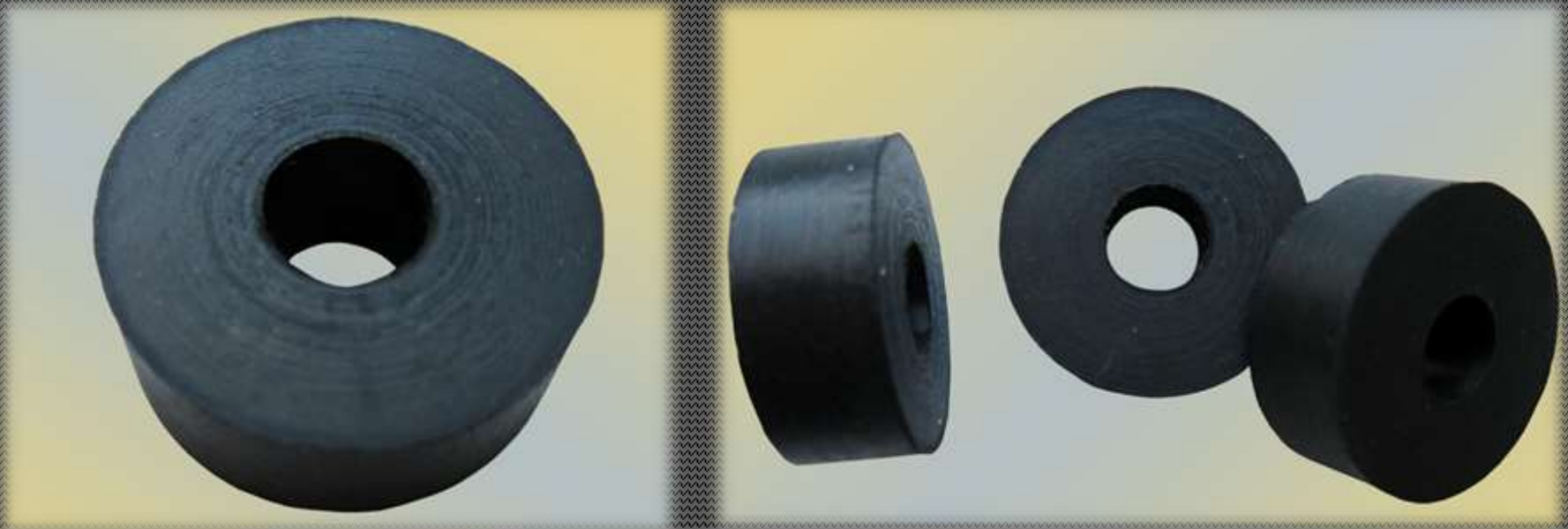
❖ Ширина – 29 мм.

❖ Ширина овального виступу – 19 мм.

❖ Матеріал кільця – зносостійка гума чорного кольору середнього ступеня твердості.

❖ Артикул для замовлення – 78

Гумове сантехнічне ущільнююче кільце Ø30xØ10x13 мм.



Кільце Ø30xØ10x13 мм виготовляється з чорної гуми та призначене для використання як комплектуючий у сантехніці. Гума стійка до каналізаційного середовища та температурних меж.

Основні параметри кільця:

- ❖ Зовнішній діаметр кільця – 30 мм.
- ❖ Внутрішній діаметр кільця – 10 мм.
- ❖ Ширина кільця – 13 мм.

❖ Артикул для замовлення - 61

Кільце гумове ущільнююче $\varnothing 145 \times \varnothing 136 \times 6$ мм з квадратним перетином



Кільця гумові ущільнювальні $\varnothing 145 \times \varnothing 136 \times 6$ мм. призначені для роботи в гідравлічних, паливних, мастильних та пневматичних пристроях. Кільця ущільнювальні гумові працездатні в такому середовищі як:

- мінеральні олії,
- рідкі палива,
- емульсії, мастила,
- прісна та морська вода,
- стиснене повітря.

Робочий тиск:

- до 50 Мпа (500 кгс/см^2) у нерухомих сполуках у мінеральних оліях, рідких паливах, емульсіях,

мастилах, прісній та морській воді;

- до 32 Мпа (320 кгс/см^2) у рухомих сполуках у мінеральних оліях, рідких паливах, емульсіях,

мастилах, прісній та морській воді;

- до 40 Мпа (400 кгс/см^2) у нерухомих з'єднаннях у стислому повітрі;

- до 10 Мпа (100 кгс/см^2) у рухомих з'єднаннях у стислому повітрі;

Температура працездатності: від -60 до $+100$ °С в залежності від групи гуми.

- Артикул для замовлення - 48

Ролик гумовий з квадратним перетином Ø70xØ45x25 мм.



ООО «Вихонт 2000»

Ролики (кільця) Ø70xØ45x25 мм. виконані з маслобензостійкої гуми, мають підвищену зносостійкість. Застосовуються кільця для крутильних машин ізольованих жил, ролики вдягаються на металеві притискні втулки.

Основні параметри кільця:

➤Зовнішній діаметр кільця – 70 мм.

➤Внутрішній діаметр кільця – 45 мм.

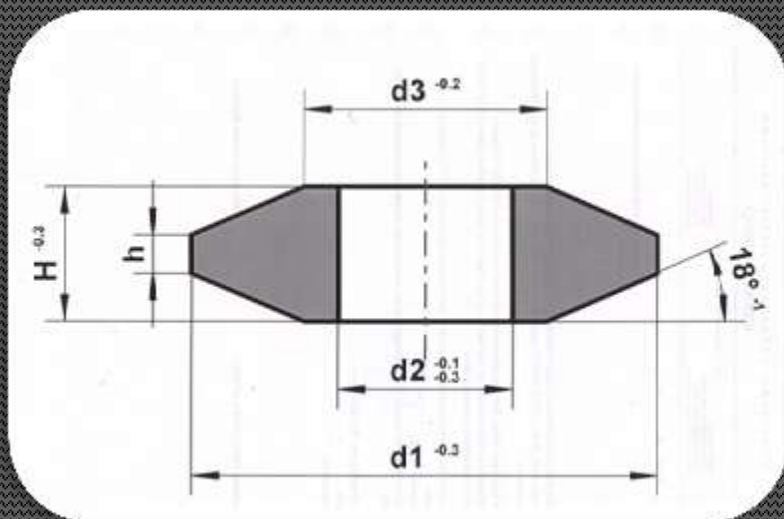
➤Перетин кільця – 25 мм.

➤Температурний інтервал роботи кілець від -50 до +100°С.

➤Ступінь твердості гуми – середня.

➤Артикул для замовлення - 79

Кільця гумові типу КГ-1258-Т, -2241-3Ч, -2242-3Ч



Обозначение	Размер, мм					Вес, г.
	d1	d2	d3	h	H	
КГ-1258-Т	43,5	24,0	28,0	6,0	11,0	12,5
КГ-2241-3Ч	70,0	38,0	50,0	10,0	18,0	73,0
КГ-2242-3Ч	85,0	45,0	60,0	12,0	22,0	132,0

Условные обозначения:

d1 - наружный диаметр;

d2 - внутренний диаметр;

d3 - диаметр по наружному срезу;

h - высота по наружному срезу;

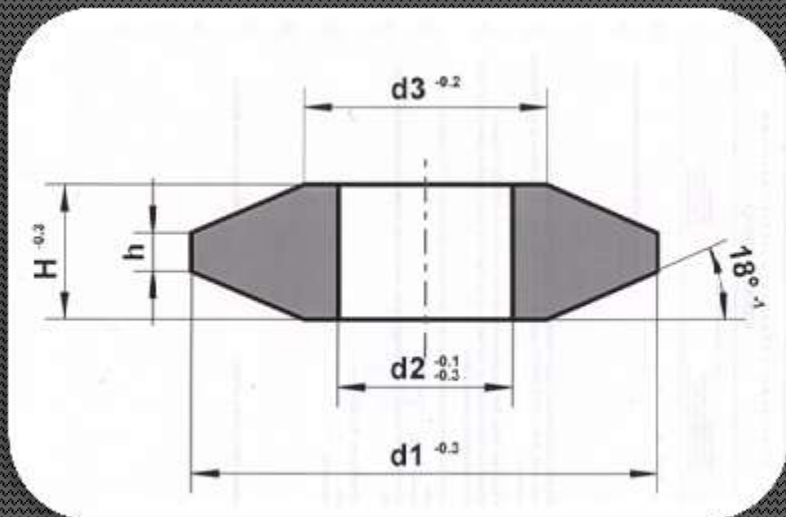
H - высота у основания

Резина МБС

Твердость - 60-75 единиц по Шору

Кільця типу КГ виготовляються з гуми 38866 МР з межею міцності при розриві 80кгс/см^2 та відносним подовженням при розриві не менше 300%. Твердість гуми за ТМ2 60-75(ГОСТ 263).

Кільця типу ДМ 170-1...19 по ТУ 38-5-1106-64 в асортименті



Обозначение	Размер, мм					Вес, г
	d1	d2	d3	h	H	
ДМ 170-1	25,0	14,0	18,0	4,7	7,0	2,9
ДМ 170-3	27,0	13,0	17,0	3,7	7,0	3,5
ДМ 170-4	30,0	16,0	20,0	6,7	10,0	6,4
ДМ 170-6	35,0	18,0	22,0	4,7	9,0	7,3
ДМ 170-12	43,0	24,0	28,0	6,0	11,0	12,9
ДМ 170-13	45,0	24,0	28,0	6,4	12,0	15,9
ДМ 170-14	55,0	30,0	34,0	7,0	14,0	26,6
ДМ 170-18	83,0	45,0	52,0	16,0	26,0	110,0

Условные обозначения:

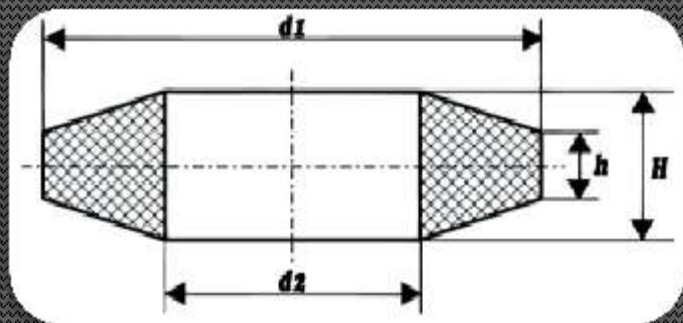
- d1 - наружный диаметр;
- d2 - внутренний диаметр;
- d3 - диаметр по наружному срезу;
- h - высота по наружному срезу;
- H - высота у основания

Резина МБС

Твердость - 60-75 единиц по Шору

Кільця типу ДМ виготовляються з гуми 38866 МР з межею міцності при розриві 80 кгс/см^2 та відносним подовженням при розриві не менше 300%. Твердість гуми за ТМ2 60-75(ГОСТ 263).

Кільця К-1, К-2, К-3, К-4, К-5, К-6, К-7 гумові для муфт пружних втулочно-пальцевих (МПВП) по ТУ 2500-37600152106-94



Обозначение	Размер, мм					Вес, г.
	d1	d2	d3	h	H	
К1	19,0	10,0		2,5	5,0	1,0
К2	27,0	14,0		3,5	7,0	3,0
К3	35,0	18,0		4,5	9,0	7,0
К4	45,0	24,0		6,0	11,0	15,0
К5	56,5	30,0		7,5	14,0	29,0
К6	70,0	38,0		10,0	18,0	54,0
К7	86,5	45,0		12,0	22,0	98,0

Условные обозначения:

d1 - наружный диаметр;

d2 - внутренний диаметр;

d3 - диаметр по наружному срезу;

h - высота по наружному срезу;

H - высота у основания

Резина МБС

Твердость - 60-75 единиц по Шору

Кільця виготовляються з маслобензостійкої гуми. Працездатні при температурі від -50 °С до +130 °С, призначені для з'єднання співвісних валів, передачі моменту, що крутить, від 31,5 Н*м до 16000 Н*м між ними або між валом і з'єднаною з ним деталлю, і зменшення динамічних навантажень.

Втулки МПВП та кільця МПВП - це повністю взаємозамінні елементи. Зовнішні та внутрішні розміри однакові, а розмір за висотою підбирається шляхом визначення кількості кілець у зборі. На один палець можна одягнути одну втулку МПВП або кілька кілець МПВП (зазвичай 4 шт.). Після посадки на палець кільця МПВП утворюють цільну конструкцію, що за властивостями не поступається цільній втулці.

При виборі гумових втулок МПВП (кілець МПВП) до муфт залежно від діаметра валу, що з'єднується, встановлюються:

- для муфт з діаметрами валів 16, 18, 20, 22 мм підходить МПВП 1-16/5;

- для муфт із діаметрами валів 25, 28, 30, 32, 35, 36, 38 мм підходить МПВП 1-25/5;

- для муфт з діаметрами валів 40, 42, 45, 48, 50, 55, 60, 65 мм підходить МПВП 1-40/5;

- для муфт із діаметрами валів 70, 75 мм підходить МПВП 1-70/5;

- для муфт із діаметрами валів 80, 85, 90, 95 мм підходить МПВП 1-80/5;

- для муфт із діаметрами валів 100, 110, 120 мм підходить МПВП 1-100/5;

- для муфт із діаметрами валів 125, 130, 140, 150 мм підходить МПВП 1-125/5.

Кільце пружне гумове Ø114xØ60x30 мм



Кільце пружне Ø114xØ60x30 мм. має трапецієподібний профіль. Кільце виготовляється із гумової суміші 3826С за ТУ38.005 1166-87 методом високотемпературної вулканізації на гідравлічних вулканізаційних пресах у металевих прес-формах. Також наше підприємство має можливість виготовляти такі кільця з інших марок гумових сумішей залежно від побажання замовника та технічних умов виробу.

Основні параметри кільця:

- ❖ Зовнішній діаметр – 114 мм.
- ❖ Внутрішній діаметр – 60 мм.
- ❖ Товщина – 30 мм.
- ❖ Товщина по краю – 16 мм.
- ❖ Матеріал кільця – гумова суміш 3826С.
- ❖ Твердість гуми – середня.
- ❖ Колір гуми – чорний.
- ❖ Артикул для замовлення - 189

Ролик (втулка) гумова Ø103xØ73x100 мм. для ліній сушіння шпону



НОВИНКА!

Ролик (втулка) Ø103xØ73x100 мм. виготовляється із зносостійкої, міцної гуми середнього ступеня твердості, що добре зарекомендував себе в експлуатації. Встановлюються ролики (втулки) на лініях сушіння шпону таких як: СРГ-25, СУР, RAUTE, FEZER, СОЕ, CREMONA, GRENZEBACH, OMECO та інших модифікацій. На цих верстатах втулки надягають на металеві вантажні та розвантажувальні ролики.

Основні характеристики роликів:

- ❖ Зовнішній діаметр ролика – 103 мм.
- ❖ Внутрішній діаметр ролика – 73 мм.
- ❖ Висота ролика – 100 мм.
- ❖ Матеріал ролика – гума.
- ❖ Колір ролика – чорний.
- ❖ Твердість гуми - 65-70 одиниць за Шору.
- ❖ Артикул для замовлення - 229

Ролик притискний Ø53xØ22x13 мм. з гумовим покриттям



НОВИНКА!

Ролик Ø53xØ22x13 мм. притискає в процесі роботи обладнання плівкові покриття до різних поверхонь, прокочуючи їх. Завдяки спеціально підібраному гумовому покриттю відбувається рівномірний притиск та подальше приклеювання плівкового покриття. Метод нанесення гумового покриття забезпечує надійну адгезію із металевою поверхнею втулки.

Основні параметри ролика:

- ❖ Зовнішній діаметр гумового покриття – 53 мм.
- ❖ Зовнішній діаметр ролика за металевою втулкою (під гумовим покриттям) – 29 мм.
- ❖ Внутрішній діаметр ролика за металевою втулкою – 22

мм.

- ❖ Ширина ролика – 13 мм.
- ❖ Покриття ролика – кольорова еластична гума, що не залишає слідів на контактних поверхнях.
- ❖ Твердість гумового покриття – 60-65 одиниць за Шором. Маємо можливість наносити гуму твердістю в межах від 40-85 одиниць по Шору.
- ❖ Колір гуми – на замовлення можемо нанести сіру, зелену, синю, червону, чорну гуму.
- ❖ Комплектація ролика – підшипник 608-2RS
- ❖ Артикул для замовлення - 235

Амортизатори, опори, віброопори, планки, відбійники



Амортизатор косякового візка (АК-3)



Амортизатор косякового візка $\varnothing 100 \times \varnothing 32 \times 150$ мм. виготовляється з гуми твердістю 65-75 одиниць по Shore. Амортизатори призначені для гасіння вібрацій під час роботи косякового візка, вони захищають візок від пошкоджень. Завдяки спеціально підібраній гумі амортизатори стійкі до навантажень та забезпечують тривалий термін експлуатації.

Основні технічні характеристики амортизатора:

- Висота – 150 мм.
- Зовнішні діаметри – $\varnothing 100 \times \varnothing 85$ мм.
- Внутрішній діаметр – $\varnothing 32$ мм.

➤ Відносна залишкова деформація повітря при величині стиснення $(25 \pm 5)\%$ при $(100 \pm 1)^\circ \text{C}$ протягом (24-2) годин – не більше 40%.

➤ Зміна висоти при стисканні із зусиллям 2500 кг. щодо початкової висоти – 108 мм.

➤ Відносне подовження при розриві – 350%.

➤ Відносна щільність при розтягуванні – 15 МПа.

➤ Артикул для замовлення - 180

Опора (притиск)

Ø60x50мм. деревообрабного верстата YUJ



Опора (притиск) Ø60x50 мм. виконаний із зносостійкої гуми. Встановлюється на деревообробному устаткуванні китайської фірми YUJ. Опори накручуються на шток пневмоциліндра за допомогою внутрішнього різьблення M16.

Основні параметри притисків:

- Зовнішній діаметр – 60 мм.
- Загальна висота – 50 мм.
- Діаметр верхнього уступу – 35 мм.

➤ Висота першого уступу – 8 мм.

➤ Діаметр другого уступу – 48 мм.

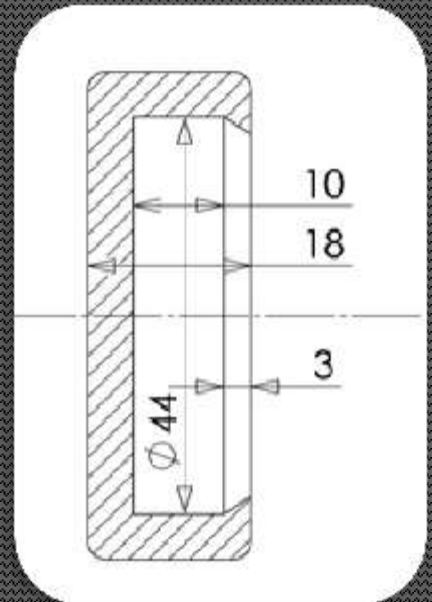
➤ Висота другого уступу – 12 мм.

➤ Жрілення – внутрішня різьбова втулка M16 завглибшки 30 мм.

➤ Твердість гуми – 80-85 од. по Шору.

➤ Артикул для замовлення - 173

Амортизаційна опора $\varnothing 54 \times 18$ мм для ніжок верстатів, мебелі та різноманітного обладнання



Амортизаційна опора $\varnothing 54 \times 18$ мм. виготовляється з гуми, стійкої до статичних навантажень та вібрацій. Використовують таку опору як амортизатор ніжок, гвинтів різних верстатів, виробничо-складських меблів та іншого обладнання. Опора надягається на металеву основу ніжки або гвинта обладнання. Фіксується за допомогою внутрішнього замка, розташованого на внутрішньому борту. При необхідності заміни такої опори її досить легко зняти. Після чого замінити на нову, без заміни самої ніжки.

Основні параметри опори:

Зовнішній діаметр – 54 мм.

Висота загальна – 18 мм.

❖ Внутрішній посадковий діаметр – 44 мм.

❖ Глибина – 13 мм.

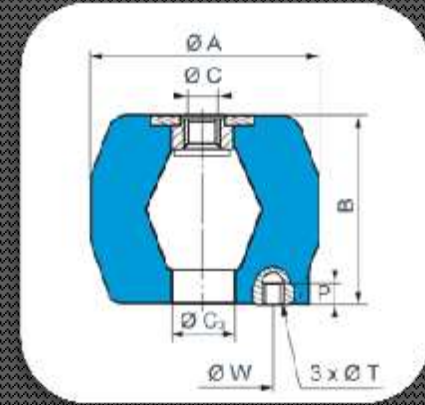
❖ Діаметр отвору – 40 мм.

❖ Матеріал опори – гума.

❖ Колір опори – чорний (за бажанням замовника можливе виготовлення опор із кольорової гуми).

❖ Артикул для замовлення - 155

Конічна антивібраційна опора Ø89x68 мм для поглинання вібрацій, шумів



Основні розміри антивібраційної опори

№п.п.	ØA (мм.)	B(мм.)	ØC(мм.)	ØC₂(мм.)	ØW(мм.)	ØT(мм.)	P(мм.)
1	89	68	M16	30	53	M8	8

Антивібраційна опора Ø89x68 мм. виконана з гуми з металевими елементами під кріплення M16 та M8 і має конічну форму. Підібрана нашим підприємством гума забезпечує опорі підвищену зносостійкість та пружність при навантаженні. Враховуючи поглинаючі властивості гуми опора у такому виконанні має перевагу перед металевими опорами та пружинами. Опора в процесі роботи забезпечує гнучку підтримку з довгим перебігом. Відмінно поглинає шуми, вібрацію та удари. Опора створює ефект прогресивної зупинки при випадкових ударах чи перевантаженні обладнання.

Антивібраційна опора має широкий спектр застосування:

❖ Просіювачі,

- ❖ Бункери подачі, зберігання,
- ❖ Промислові вентилятори,
- ❖ Генератори вбудовані та ні,
- ❖ Поршневі компресори,
- ❖ Ліфти,
- ❖ Промислові кондиціонери,
- ❖ Лінії для сортування, миття та переробки ягід, овочів та фруктів.
- ❖ Артикул для замовлення - 154

Планка гумова притискна 145x55x70 мм

Вид сверху



ООО «Виконт 2000»

Вид снизу



ООО «Виконт 2000»



ООО «Виконт 2000»

Планка гумова використовується як притиск мішків з борошном на заводах з виробництва хлібобулочних виробів. Планка виконана із чорної гуми на металевій основі та має нестандартну форму. Кріпиться планка за допомогою двох болтів М10, міжцентрова відстань у яких = 80мм. з двох сторін мішка.

Основні розміри планки:

- Довжина по гумі – 145 мм.
- Ширина по гумі – 55 мм.
- Висота по гумі – 40 мм.

➤ Висота з болтом - 70 мм.

➤ Ширина робочої (притискаючої) поверхні – 25 мм.

➤ Довжина робочої (притискаючої) поверхні – 110 мм.

➤ Жут торцевого скосу - 41 °.

➤ Твердість гуми становить близько 70 одиниць по Шору. В середині гумової планки запресовано металеву вигнуту пластину завтовшки – 3 мм. , яка підтримує головки болтів.

➤ Артикул для замовлення - 90

Відбійник опори гумовий Ø105x68 мм.

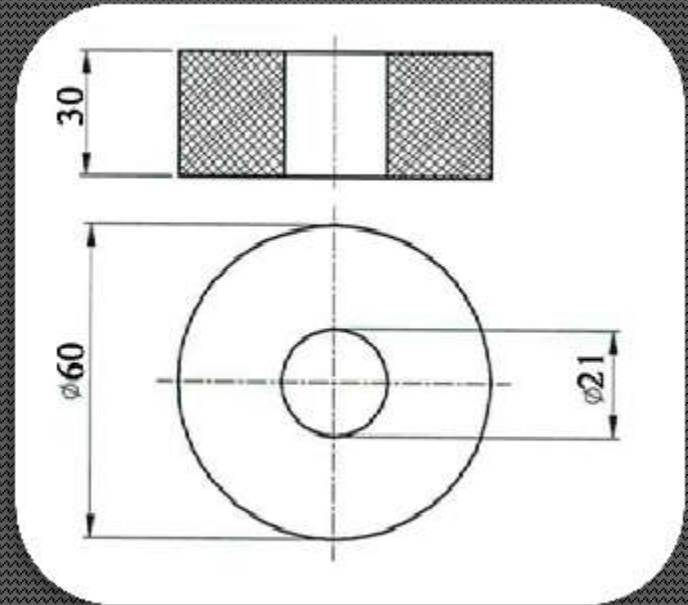


Відбійник Ø105x68 мм. виготовляється із твердої гуми стійкої до ударних навантажень. Виріб служить відбійником для пом'якшення удару об тупикові кінцеві упори або візки. Найчастіше ними комплектуються вантажні візки, кран балки, мостові та козлові крани тощо. Використання таких відбійників підвищує безпеку експлуатації техніки та обладнання при відмові кінцевих вимикачів та гальм. У відбійників маленька віддача завдяки поглинанню ударного навантаження гумовою частиною.

Основні параметри ролика:

- Зовнішній діаметр по гумі – 105 мм.
- Висота загальна – 68 мм.
- Зовнішній діаметр металевої шайби – 106 мм.
- Жріплення – M18
- Твердість гуми - 67-72 одиниці по Шору.
- Жолір гуми – чорний.
- Артикул для замовлення - 204

Буфер $\text{Ø}60 \times \text{Ø}21 \times 30$ мм.



Буфер $\text{Ø}60 \times \text{Ø}21 \times 30$ мм. згідно креслення 4.795452.Т.003 виготовляється із зносостійкої гуми середнього ступеня твердості, стійкої до проколів задрів та порізів, а також до вібрацій та навантажень які створюються обладнанням під час його роботи. За допомогою своєї еластичності буфер добре тримає форму та повертається без руйнувань до свого первісного вигляду після динамічного навантаження.

Основні параметри буфера:

- Зовнішній діаметр – 60 мм.
- Внутрішній діаметр – 21 мм.
- Товщина – 30 мм.
- Твердість гуми – 65-75 од. по Шору.
- Колір гуми – темний.
- Робоча температура – атмосферна.
- Артикул для замовлення - 209

Відбійник гумовий 100x40x25 мм. для деревообробного обладнання



Відбійник 100x40x25 мм. застосовується на деревообробному устаткуванні. Виконаний відбійник із якісної зносостійкої, високоміцної гуми, стійкої до механічних пошкоджень, що має амортизаційні властивості, що дозволяють повертати початкову форму виробу після ударного навантаження. Для забезпечення властивостей, що амортизують, була підібрана гума середнього ступеня твердості.

Основні параметри відбійника:

➤ Довжина – 100 мм;

➤ Ширина – 40 мм;

➤ Висота загальна – 25 мм.;

➤ Міжцентрова відстань – 78 мм;

➤ Вид кріплення: два отвори з тильного боку $\varnothing 8,5 \times 11$ мм. зі зворотного боку два отвори $\varnothing 27 \times 14$ мм. ;

➤ Твердість гуми: 55-60 одиниць по Шору;

➤ Жолір гуми – темний.

➤ Артикул для замовлення - 213

Відбійник гумовий Ø54xØ17,5x44 мм. для деревообробного верстата

НОВИНКА!



Відбійник Ø54xØ17,5x44 мм. виготовляється з амортизаційної гуми, яка має цінні якості, такі як високе подовження, велике внутрішнє тертя, дозволяючи ефективно поглинати вібрацію та пом'якшувати ударне навантаження. Відбійник відмінно сприймає товчки та удари, що наносять в процесі обробки дерев'яних заготовок. Встановлюється відбійник на деревообробних верстатах імпортного виробництва.

Основні параметри відбійника:

❖ Зовнішній діаметр – 54 мм.

❖ Внутрішній діаметр – 17,5 мм.

❖ Висота – 44 мм.

❖ Твердість гуми: 55-60 одиниць по Шору.

❖ Колір гуми – чорний.

❖ Матеріал відбійника – амортизаційна гума.

❖ Артикул для замовлення - 221

Ролик опорний гумований Ø100x40x85 мм.

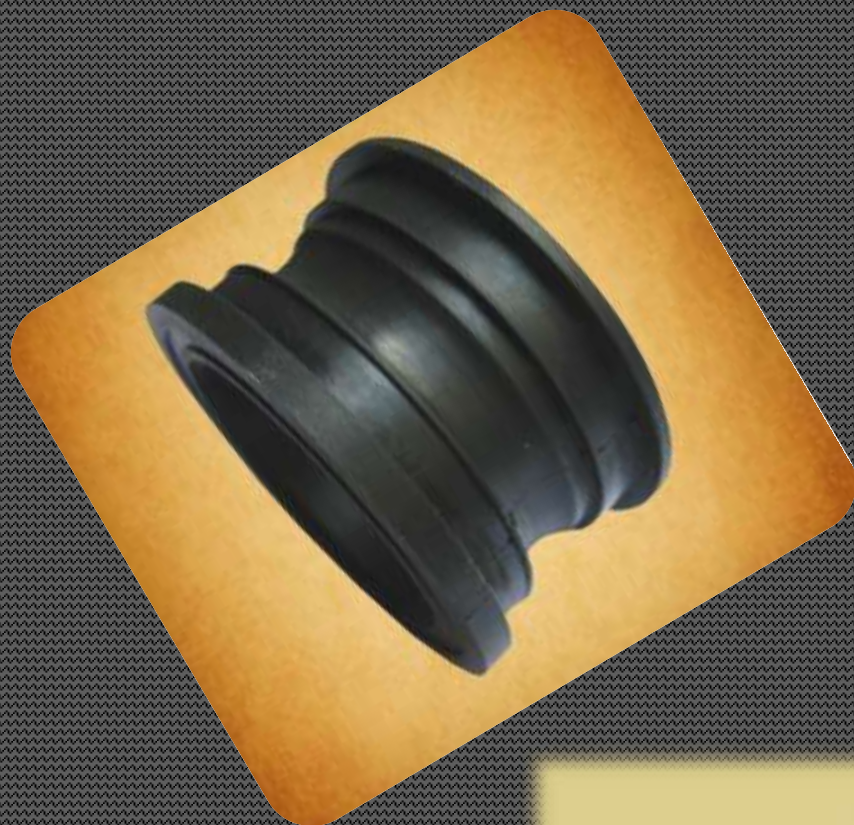


Ролик опорний Ø100x40x85 мм. виконує функцію опорного буфера, віброопори. Виконаний ролик з металевої шайби з болтом М16, гумованої амортизаційною зносостійкою гумою стійкою до ударних навантажень. Ролик має універсальне призначення та має змогу поглинати вібрацію та ударні навантаження під час роботи обладнання. Спеціально підібране гумове покриття завдяки амортизаційним властивостям не тріскається під навантаженням та повертається до сталої форми.

Основні параметри ролика:

- ❖ Зовнішній діаметр по гумовому покриттю – 100 мм.
- ❖ Висота ролика разом з металевою шайбою – 40 мм.
- ❖ Кріплення ролика – болт М16x45 мм. Під замовлення маємо змогу виготовляти ролик під болт іншого розміру.
- ❖ Твердість гуми – 65-75 одиниць по Шору.
- ❖ Колір гумового покриття – чорний.
- ❖ Артикул для замовлення - 239

Сильфони, стикователі для труб



Сильфон гумовий до торцевих ущільнень компанії Vulcan Engineering Ltd. серії 19B



Их основные размеры:

Диаметр вала DØ, мм.	D1, мм.	D3, мм.	L1, мм.	L2, мм.
40	58	60	30	9
50	70	71,80	30,5	9,5

Торцеві ущільнення необхідні для забезпечення герметизації валів промислових насосів та компресорів. У торцевих ущільненнях цієї серії швидше за все зношується гумовий сильфон, який не продається окремо від самого ущільнення. Наше підприємство запустило виробництво двох типорозмірів гумових сильфонів. Їх загальні розміри вказані в таблиці.

Сильфони виготовляються з гуми типу МБС, середньої твердості.

Стикувач гумовий армований для труб Ø9xØ7x42мм.



Стикувач армований гумовий Ø9xØ7x42 мм застосовується для труб. При роботі трохи стискається під тиском торців труб. Призначення: стикування труб при ультразвуковому контролі з метою виключення потрапляння води всередину труби. Стикувач виконаний з гуми чорного кольору стійкою до стирання.

Основні розміри:

❖ Більший діаметр – 9 мм.

❖ Менший діаметр – 7 мм.

❖ Довжина – 42 мм.

❖ Робоче середовище стикувачів: вода температурою +40°C, є не великий тиск.

❖ Твердість гуми – 62-65 од. по Шору.

❖ Артикул для замовлення - 89

Стикувач гумовий армований для труб Ø9xØ7x42 мм



Стикувач армований гумовий Ø9xØ7x42 мм застосовується для труб. Під час роботи стикувач стискається під тиском торців труб. Призначення: стикування труб при ультразвуковому контролі з метою унеможливлення потрапляння води всередину труби. Стикувач виконаний із гуми чорного кольору стійкою до стирання.

Основні розміри:

✓Найбільший діаметр – 9 мм.

✓Найменший діаметр - 47мм.

✓Довжина – 42 мм.

✓Робоче середовище стикувачів: вода температурою +40 ° С, є невеликий тиск.

✓Твердість гуми – 62-65 од. по Шору.

✓Артикул для замовлення - 88

ГТВ для трамвайних вагонів типу КТМ та Т-3



Профіль буксового амортизатора 605.09.00.028 трамвайного вагона КТМ



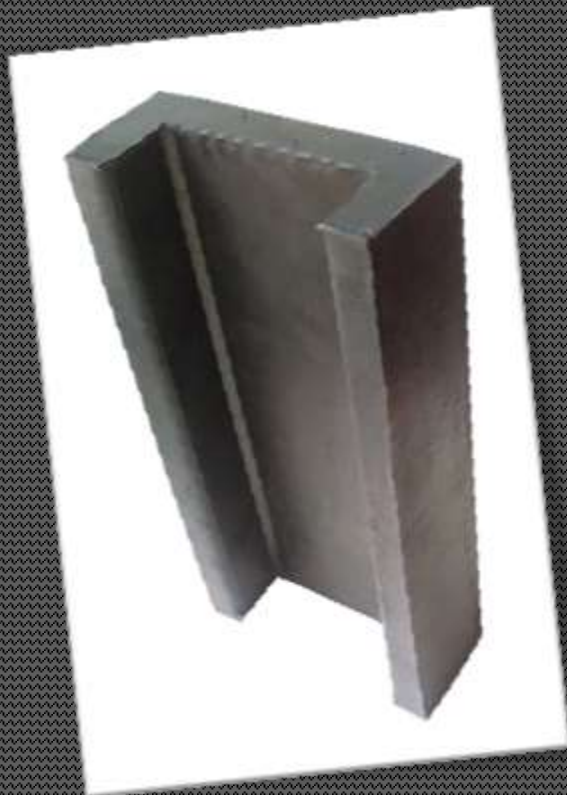
Профіль буксовий встановлюється на трамвайних вагонах КТМ. Виготовляється з чорної зносостійкої гуми. Профіль буксового амортизатора має номер за каталогом: 605.09.00.028.

Основні розміри виробу:

- ❖ довжина – 880 мм.,
- ❖ товщина на вершині зуба – 14 мм.,
- ❖ товщина по западині зуба – 10 мм.,

- ❖ профіль зуба – трапецеїдальний,
- ❖ ширина – 64 мм.,
- ❖ ширина зуба на вершині – 9 мм.,
- ❖ відстань між зубами – 8 мм.,
- ❖ твердість гуми 70-75 од. по Шору.
- ❖ Артикул для замовлення - 168

Вкладиш П-подібний 198x98x41,5 мм вагону трамвая Т-3 кат. №01-002-128



Вкладиш або профіль 198x98x41,5 мм застосовується на вагонах і візках трамвая Т-3. Оригінальний каталожний номер деталі 01-002-128. Вкладиш має П-подібну форму. Виготовляється з чорної зносостійкої гуми.

Основні розміри виробу:

❖ Довжина вкладиша – 198 мм

❖ Ширина вкладиша – 98 мм.

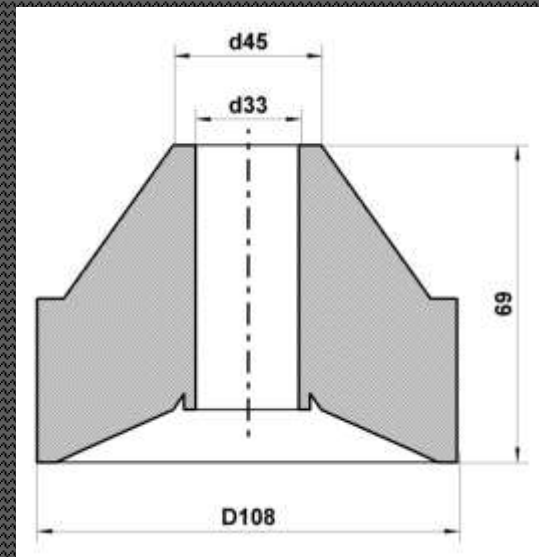
❖ Висота – 41,5 мм

❖ Відстань між стінками профілю – 70 мм.

❖ Твердість гуми 70-75 од. по Шору.

❖ Артикул для замовлення - 165

Амортизатор сайлентблока трамвайного вагону Т-3 №05-002-057



Амортизатор сайлентблока $\varnothing 108 \times \varnothing 33 \times 69$ мм. встановлюється на трамвайних вагонах Т-3, застосовується при ремонті трамваїв, також служить в якості вкладки моторного поперечника. Виготовляється з чорної зносостійкої гуми.

Амортизатор має номер за каталогом: 05-022-057.

Зустрічається як сайлентблок, амортизатор 506.

Основні розміри виробу:

❖ зовнішній діаметр 108 мм

❖ внутрішній діаметр – 33 мм

❖ висота загальна – 69 мм

❖ зовнішній діаметр зрізаного конуса – 45 мм.

❖ твердість гуми 70-75 од. по Шору.

❖ Артикул для замовлення - 163

Вкладиш гумовий (Ластівчин хвіст) профіль буксового амортизатора Т-3 № 01-002-099



Вкладиш гумовий (Ластівчин хвіст) встановлюється на трамвайних вагонах Т-3, також служить в якості амортизаційної прокладки рами візка.

Виготовляється з чорної зносостійкої гуми.

Вкладиш має L-подібну форму і частіше має назву - ластівчин хвіст.

Буксовий профіль має кілька номерів за каталогом: 01-002-099; ТЗМ-21-182.

Основні розміри виробу:

❖ довжина – 341 мм.

❖ товщина – 16 мм.

❖ ширина – 191 мм.

❖ ширина пазів – 20 мм.

❖ твердість гуми 70-75 од. по Шору.

❖ Артикул для замовлення - 161

Буфер «Куб» 605.09.00.006 поперечної шкворневої балки трамвайного вагона КТМ



Буфер «Куб» 605.09.00.006 застосовується для поточного або капітального ремонту поперечної шкворневої балки трамвайного вагона КТМ. Виготовляється з амортизаційною гуми чорного кольору.
Основні розміри буфера:

- ❖ Ширина – 102 мм,
- ❖ Довжина – 102 мм,
- ❖ Висота – 72 мм.
- ❖ Твердість гуми 70-75 од. по Шору.
- ❖ Артикул для замовлення - 159

ГТВ для авто-, мото-, тракторної техніки



Сайлентблок реактивної тяги автомобіля MERCEDES, самоскидів HOWO



Пропонуємо відновлені сайлентблоки реактивних тяг автомобіля MERCEDES і самоскидів HOWO. Так як в процесі роботи сайлентблока зношується тільки гумова частина, а металеві частини практично не ушкоджуються, наше підприємство почало відновлювати зношену гумову частину для уникнення покупки нового сайлентблока. Відновлений сайлентблок коштує дешевше нового, а ходить не гірше. У нас Ви можете придбати відновлений сайлентблок в зборі, а також відновити свій за умови добре збережених металевих частин.

Номер по каталогу CEI	Диаметр		H - Ø отверстия	Межцентровое расстояние
	Ø 85	Ø 75		
198.411	Ø 85	Ø 75	21	130
226.066 MERCEDES no. 000 350 2305 000 350 3105	Ø 85	Ø 75	25	152
	ПРИМИНЕНИЕ: MAXI ATEGO - AXOR - ACTROS (I) - ACTROS (II) - ECONIC			
226.018 MERCEDES no. 000 330 0707 000 350 0506	Ø 85	Ø 75	19	130
	ПРИМИНЕНИЕ: O Series - CITARO - INTEGRO - TOURISMO TRAVEGO			
	Ø 85	Ø 75	19	145
226.097 MERCEDES no. 000 350 1513	Ø 85	Ø 75	19	130
	ПРИМИНЕНИЕ: CITARO - CONECTO - INTEGRO - INTOURO TOURINO - TOURISMO - TRAVEGO			
226.011 MERCEDES no. 000 350 0613 000 586 1135	Ø 85	Ø 75	21	152
	ПРИМИНЕНИЕ: LP - NG - MK - SK			
	Ø 85	Ø 75	21	152
226.072 MERCEDES no. 000 350 1805	Ø 85	Ø 75	21	152
	ПРИМИНЕНИЕ: NG - MK - SK			
226.073 MERCEDES no. 000 350 2705	Ø 85	Ø 75	21	152
	ПРИМИНЕНИЕ: AXOR - ACTROS (I) - ACTROS (II)			
226.067 MERCEDES no. 000 350 3705	Ø 85	Ø 75	23	130
	ПРИМИНЕНИЕ: AXOR - ACTROS (I) - ACTROS (II)			
	Ø 85	Ø 75	23	152
	Ø 85	Ø 75	25	130

Відбійник причепа або напівпричепа задній 93865-2804014 на МАЗ



2 отв. по D25 мм.



2 отв. по D12 мм.

Відбійник (буфер) причепа або напівпричепа вантажного автомобіля МАЗ виготовляється із гуми чорного кольору середнього ступеня твердості. Оригінальний номер деталі 93865-2804014. Встановлюються відбійники на задню частину причепа та закріплюються за допомогою двох болтів.

Основні розміри відбійника:

✓Довжина основи – 255 мм.

✓Довжина верхньої частини – 244 мм.

✓Ширина загальна – 80 мм.

✓Висота загальна – 80 мм.

✓Міжцентрова відстань – 145 мм.

✓Отвори – зверху 2 отв. по $\varnothing 25$ мм., звужуються донизу – $\varnothing 12$ мм.

✓Матеріал – чорна гума середнього ступеня твердості.

✓Артикул для замовлення - 141

Мембрана гумотканева Ø95x17 мм роздавальної коробки передач вантажного автомобіля КамАЗ 4310



Мембрана роздавальної коробки Ø95x17 мм. є ремонтною запасною частиною для вантажних автомобілів КамАЗ 4310. Мембрана виготовляється з гуми стійкої до навантажень і стирання, армована спеціальною тканиною, що забезпечує більш тривалий термін її служби.

Основні розміри мембрани:

- ❖ Зовнішній діаметр – 95 мм.
- ❖ Діаметр біля основи – 65,7 мм.
- ❖ Діаметр вершини – 40 мм.
- ❖ Висота загальна – 17 мм.

- ❖ Глибина внутрішня – 14 мм.
- ❖ Отвори – 8 штук за Ø5,5 мм.
- ❖ Товщина мембрани по краю – 3 мм.
- ❖ Мембрана виконана із стійкої до зносу мастиlostійкої гуми середньої твердості.

Сайлентблок SAF

D=68 мм d=30 мм h=104 мм.



Подекуди виникають такі ситуації, коли досить складно знайти ту чи іншу деталь для автомобіля. Часто на пошуки йде безліч дорогоцінного часу. Найчастіше ці пошуки закінчуються тим, що деталь можна придбати лише у зборі з вузлом, а це не дешево задоволення. Також ринок переповнений китайськими запасними частинами, які мають привабливу цінову політику, але їх якість залишає бажати кращого. Для вирішення однієї з проблем, що досить часто виникають, наше підприємство вирішило почати виробництво сайлентблоків SAF.

Загальні розміри:

- Зовнішній діаметр - 68 мм.
- Внутрішній діаметр - 30 мм.
- Висота - 104 мм.

Наші сайлентблоки виконані з якісної гуми, яка не розпадеться через декілька тижнів експлуатації та не втратить своїх якостей.

Гумова манжета поршня дільника коробки передач автомобіля "HOWO"



Манжета поршня дільника коробки передач є комплектуючою і призначена як ремонтна деталь автомобіля "HOWO" і всіх його модифікацій.

Встановлюється манжета на поршень пневмоциліндра.

Двостороння манжета поршня виготовлена з відповідної режиму експлуатації гумової суміші і має наступні посадкові розміри:

- діаметр по поршню = 51,0 мм.,
- діаметр по циліндру = 55,0 мм.,
- ширина манжети 15 мм.

Подушка гумова опори двигуна для автомобіля РЕНО Premium 420, 400, 340 (десятилітровий)



У зв'язку з частим виникненням проблеми у Renault Premium 420, 400, 340 (десятилітровий) - зносилися гумові подушки передніх опор двигуна. Самі подушки в запчастинах не зазначаються, а продається вузол повністю. Ціна на нову опору – не маленька. Виникає потреба в заміні гумової подушки.

Наше підприємство вирішило цю проблему і почало виробляти подушку опори двигуна самостійно, при цьому ціна набагато нижча за покупку цілого вузла в кілька разів, а якість відмінна. Пропонуємо всім нужденним гумові подушки передньої опори двигуна (ліва – 5010316521 (5010460294) або права – 5010316522).

Також наше підприємство має можливість перепресовувати стару подушку на нову. Для цього вам не обов'язково приїжджати до нас, ви можете надіслати свої кронштейни новою поштою. Уся процедура займає близько 30-40 хв. Перепресовані кронштейни відправляємо назад того ж дня.

Термін активної експлуатації понад 2 роки! Перевірено власним досвідом.

Клапан пневмосистеми вантажного автомобіля $\varnothing 37 \times \varnothing 24 \times \varnothing 18 \times 19,8$ мм



Клапан пневмосистеми ремкомплекту регулювання гальмівних сил має оригінальне маркування: WABCO/Mercedes/Iveco/MAN/RENAULT/Volvo/DAF 475 711 00 2. Виконаний клапан із металу з гумовою манжетою всередині.

Основні розміри клапана:

- Зовнішній діаметр – 37 мм.
- Діаметр шийки – 24 мм.
- Внутрішній діаметр – 18 мм.
- Товщина загальна – 19,8 мм.

Ремені зубчасті та плоскі привідні з гумовим покриттям



5025 «Базис АРУ-6...8»
202 L 100 + 5mm



5024 «Базис АРУ-6...8»
202 L 100 + 5mm



5050 «Базис АРУ-5»



5014M «Эло Пак»
202 L 75 + 7mm



628-32 «Нотис»
32 T10/610 + 6mm



628 «Нотис»
20 T10/610 + 7mm



729 «Интермаш»
25 T10/720 + 7mm



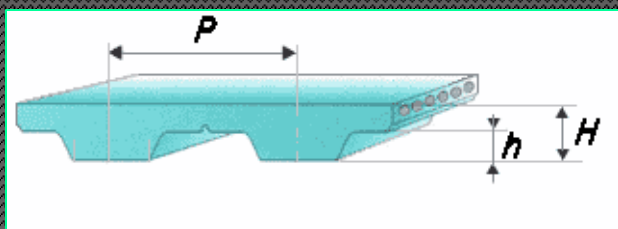
6525-30 «Цитрон»
255 L 125 + 7mm.



630 «ULMA»
50 T10/630 + 7mm

Виготовляємо ремені з типом зуба: T10, AT10, T5, AT5, L, H, 5M, 8M та інші. Гумове покриття є спеціально розробленою гумовою сумішшю «Vikolaks», яка при інтенсивній експлуатації витримує 1,5 - 2 мільйони упаковок. Маємо можливість наносити гумове покриття твердістю:

- 38 – 42 одиниці по Шору;
- 42 – 45 одиниці по Шору;
- 53 - 55 одиниці по Шору;
- 63 - 65 одиниці по Шору.



Найменування зуба		T10	L	AT10	T5	5M	H
Шаг, мм	P	10.0	9.52	10,0	5.0	5,0	12,7
Товщина, мм	H	4.5	3.60	4,5	2,2	3,8	4,3
Висота зуба, мм	h	2.5	1.9	2,5	1,2	2,0	2,29

Виготовляємо аналоги таких ременів з гумовим покриттям для протягування пакувальної плівки в пакувальному обладнанні та наклеюванні етикеток на різні поверхні (скло, пластик, папір, картон і ін.) як:

З типом зуба T10, T5	З типом зуба L	Пласкі ремені з покриттям	З типом зуба H
25 T5/800+ Linatex 7mm	109 L100 + Linatex 7mm	486x46x10 мм. (5050)	240H200+ Linatex 7mm
20 T10/610 + Linatex 7mm	187 L100 + Linatex 6 mm	348,5x98x13 мм. (4080)	240H150+ Linatex 7mm
25 T10/610 + Linatex 6mm	202 L100 + Linatex 5mm	860x40x6,9 мм. (860)	300H100+ Linatex 7mm
25 T10/720 + Linatex 7mm	202 L75 + Linatex 7mm		240H146+ Linatex 7mm
32 T10/610 + Linatex 6mm	240 L75 + Linatex 7mm		300H098+ Linatex 7mm
32 T10/700 + Linatex 7mm	210 L75 + Linatex 7mm		300H197+ Linatex 7mm
32 T10/630 + Linatex 7mm	210 L100 + Linatex 7mm		
50 T10/630 + Linatex 7mm	240 L100 + Linatex 7mm		
32 T10/660 + Linatex 6mm	240 L134 + Linatex 10mm		
10 T10/1100 + Linatex 3mm	255 L100 + Linatex 8mm		
25 T10/960 + Linatex 8mm	255 L118 + Linatex 8mm.		

Ремені для пакувальних автоматів «Ricciarelli»

Ремені зубчасті 4080

348,5x98x13 мм.

RICCIARELLI
PACKAGING SYSTEMS



Крок зуба – 6 мм.

Кількість зубів – 101

Загальна товщина – 13 мм.

Довжина ремені по зовнішньому діаметру – 630 мм.

Ширина ременя – 98 мм.

Зовнішній діаметр – 137 мм.

Внутрішній діаметр ременя – 111 мм.

Ремінь зубчастий 8324 для спецтехніки

Ремені зубчасті 8324 (330 H300+5,2 мм)

Основні розміри ременя:

- Профіль зуба – Н;
- Крок зуба – 12,7 мм.;
- Кількість зубів – 66 шт.;
- Ширина робочої поверхні – 76 мм.;
- Товщина гумового покриття – 5,2 мм.;
- Ремінь має 2 косих стики по гумовій поверхні із зазначенням напрямку обертання;
- Твердість гумового покриття – 75 од. по Шору. Також маємо можливість виготовляти ремені з більш м'яким покриттям твердістю 38-42 одиниці по Шору, 53-55 одиниць по Шору і 63-65 одиниць по Шору.
- Довжина зубчастого внутрішнього ременя – 838,2 мм.



Комплектуючі для пакувального обладнання



Ролик протяжки плівки для вертикальних пакувальних автоматів «Базис» АРУ-2 та «Ело Пак»



БАЗИС
УПАКОВОЧНОЕ ОБОРУДОВАНИЕ

Зовнішній діаметр – 110 мм.
Внутрішній діаметр – 45 мм.
Товщина – 20 мм.
Матеріал – гума кольорова.
Твердість по Шору: 63-65 одиниць.

ООО «Эло Пак»

Ролик протяжки плівки для вертикальних пакувальних автоматів «Ело Пак»



Зовнішній діаметр – 70 мм.
Внутрішній діаметр – 45 мм.
Товщина – 20 мм.
Матеріал – гума кольорова.
Твердість по Шору: 63-65 одиниць.

ООО "Эло Пак"

Амортизатор армований для пакувального обладнання



Може бути виконаний як у модифікації "мама-мама", так і "мама-тато". Основні розміри: Довжина гумового покриття – 40мм. Зовнішній діаметр амортизатора з гумою – 30,8 мм. Болти та різьблення – М8. Амортизатор покритий гумою середньої твердості чорного кольору.

Ролик гумовий протяжки пакувальних плівок



Основні розміри ролика:

- ✓ Зовнішній діаметр – 80 мм.
- ✓ Внутрішній діаметр – 41,5 мм.
- ✓ Внутрішній діаметр по уступам – 67 мм.
- ✓ Товщина – 21,2 мм.
- ✓ Отвори – 3 отвори по $\varnothing 6,2$ мм. кожне.
- ✓ Діаметр по центрах отворів кріплення – 56,2 мм.
- ✓ Глибина уступів – з одного боку 3 мм. та 6 мм. з іншого боку.
- ✓ Твердість гуми - 53-55 одиниць по Шору.
- ✓ Колір гуми – червоний.
- ✓ Робоча температура +15-60°C.

Ролик головки для нанесення дат під час запайки конвеєрного типу «MDS-980»

Ролик виготовляємо трьох типорозмірів:

- $\varnothing 51 \times \varnothing 12 \times 18$ мм.
- $\varnothing 53 \times \varnothing 12 \times 18$ мм.
- $\varnothing 51 \times \varnothing 12 \times 24$ мм.



Ролик протяжной для итальянского горизонтального упаковочного оборудования «Pavan»

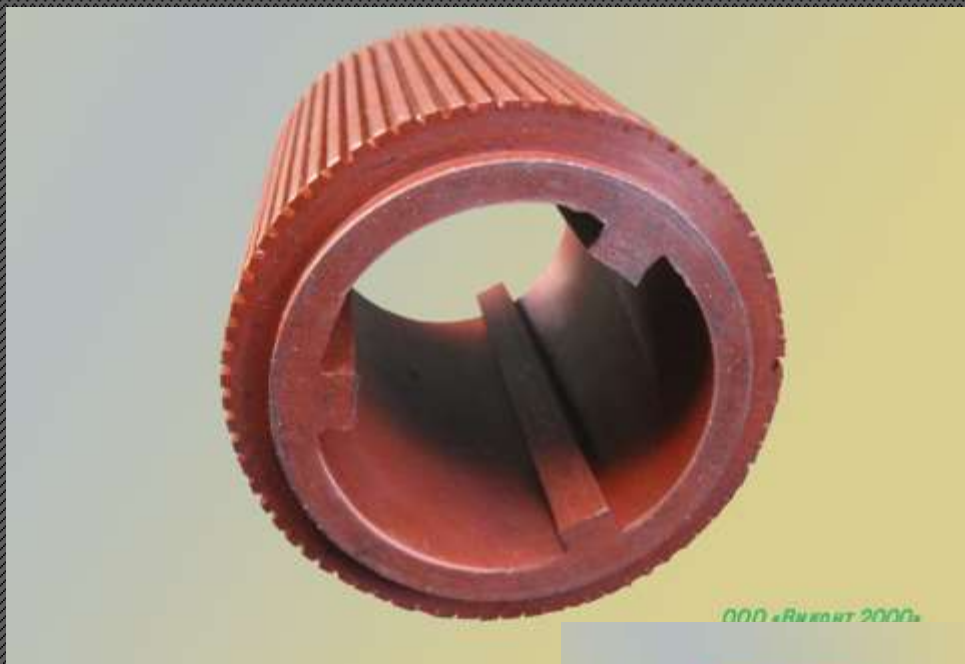
Резиновые протяжные ролики используются в оборудовании по производству макаронных изделий, в качестве протягивающего упакованную продукцию элемента. Стоят эти ролики на оборудовании в паре.

Основные параметры ролика следующие:

Материал - резина «Vikolaks»,
Твердость резины – 53-55 единиц по Шору,
Основные размеры $\varnothing 84 \times \varnothing 58 \times 109$ мм.
Основные размеры $\varnothing 84 \times \varnothing 58 \times 160$ мм.

Характеристики:

Длина общая – 109 мм. или 160 мм.,
Длина зубчатой части – 99 мм. или 150 мм.
Внешний диаметр – 84 мм.,
Внутренний диаметр – 58 мм.,
По внутреннему диаметру ролика по всей его длине располагаются 3 шлица шириной 8 мм. и толщиной 6 мм.
Количество зубьев – 72 шт.
Шаг зуба – 5 мм.,
Ширина зуба – 2 мм.,
Глубина зуба – 1,8 мм.



Ролик зубчастий притискний гумовий Ø35xØ16x25 мм. для пакувальних ліній

Ролики зубчасті Ø35xØ16x25 мм. притискають та прокочують пакувальну плівку на лініях з пакування в плівку поштової кореспонденції. Виконаний ролик з м'якої, еластичної кольорової гуми, спеціально розробленої для роботи з пакувальними плівками. На поверхні ролика є дрібні зубчики із кроком 1 мм. У процесі роботи лінії ролики прокочують пакувальну плівку в місцях склеювання, при цьому не змінюючи поштову кореспонденцію.

Основні характеристики ролика:

- ❖ Зовнішній діаметр – 35 мм.
- ❖ Внутрішній діаметр – 16 мм.
- ❖ Висота – 25 мм.
- ❖ Матеріал – гума.
- ❖ Твердість гуми – 38-42 одиниць по Шору.
- ❖ Колір гуми – червоний.

НОВИНКА!



Гумування ролика притискного Ø62xØ17x35 мм.



Надаємо послугу з гумування (обгумування) роликів притискних Ø62xØ17x35 мм. Притискні ролики встановлюються на устаткуванні для упаковки чайних пакетів. У процесі роботи обладнання ролики притискають гумовим торцем чайні пакетики в процесі їх запаювання.

Так як у процесі роботи гумове покриття роликів з часом зношується, виникає необхідність його відновлення.

Після надходження в роботу ролики проходять обов'язкове очищення та підготовку під подальше гумування. Метод вулканізації гуми забезпечує надійну адгезію (приклеювання) гуми до поверхні металу мінімізуючи відрив, відшарування гуми від поверхні металу в процесі роботи. Гуму наносимо кольорову та еластичну, яка не залишає слідів на контактних поверхнях і не заминає їх. За твердістю маємо можливість наносити гуму від 42 до 65 одиниць по

Шору, залежно від технічних вимог та побажання клієнта.

Основні параметри ролика:

- Зовнішній діаметр по гумі — 62 мм.
- Зовнішній діаметр для металу — 44 мм.
- Внутрішній діаметр для металу — 17 мм.
- Висота ролика по гумі — 15 мм.
- Висота ролика загальна — 35 мм.
- Колір гумового покриття — бордовий.
- Твердість гумового покриття — 53-55 одиниць по Шору.

На замовлення можемо виготовити повністю нові ролики (металевий ролик + гумове покриття).

✦ Артикул для замовлення - 242

ПОСЛУГИ, що надаються нашим підприємством

Відновлення гумової робочої поверхні зубчастих та плоских ременів протягування пакувальних плівок.

На багатьох пакувально-фасувальних автоматах різних фірм-виробників використовуються гумові ремені. Ці ремені стоять по обидва краї формуючої труби подачі сировини в пакувальному автоматі. Працюють вони наступним чином: при подачі тиску червона гумова сторона ременя захоплює зовнішню сторону пакувальної плівки, приводячи тим самим до того, що гладка внутрішня сторона плівки прослизає по трубі подачі сировини. Далі формується пакет, запаюється, наповнюється сировиною, відрізається знизу і запаюється зверху.

Такі ремені бувають 2 типів: на зубчастій гумовій або поліуретановій основі та плоскі. Як правило, першою з ладу виходить гумова (робоча) поверхня ременя, а зубчата або плоска внутрішня основа залишається цілою, а споживачеві все одно доводиться купувати нові ремені. Часто їх потрібно довго чекати, що може спричинити простою обладнання та втрату часу та грошей.

Наше підприємство може вирішити цю проблему шляхом поновлення гумового покриття таких ременів. Відновлений ремінь не ходитиме стільки ж скільки ходитиме новий, але й коштуватиме він набагато дешевше. Термін служби відновленого ременя залежить від ступеня механічного зношування внутрішнього ременя (основи) та швидкості пакування. Практика показує, що відновлені ремені можуть ходити від половини ресурсу нового ременя, до 90% цього ресурсу.

Ми можемо відновлювати гумове покриття ременів завтовшки від 3 мм. - 10 мм, шириною від 10 мм. - 50 мм., Довжиною розгортки до 2000 мм. Матеріалом служить спеціально розроблена нашими спеціалістами гума – Vikolaks, твердістю в діапазонах від 38 до 65 одиниць по Шору, колір – червоний, рожевий, бардовий.

Відновлення плоских ременів

Основні розміри ременя: Ширина - 45 мм. Товщина загальна - 12 мм. (6 мм. - Vikolaks і 6 мм. - Тверда чорна гума), Зовнішній діаметр - 172 мм., Внутрішній діаметр - 148 мм., Твердість відновленого гумового покриття - 53-55 одиниць по Шору.



Ремені До відновлення з помітним зношуванням гумового покриття.



Ремені Після відновлення гумового покриття.

Обгумування траків асфальтохідної гусеничної техніки



Наше підприємство надає послугу з гумування асфальтохідних траків для різної гусеничної техніки. У випадках переміщення техніки по асфальтовому покриттю металеві деталі гусениць залишають борозни і руйнують дорожнє полотно. Запобігти збиткам, можна використовуючи асфальтохідні черевики або гумові траки. Зношене покриття траків, підлягає відновленню, що значно вигідніше за покупку нових. Відновлене гумове покриття забезпечить м'якість та безшумність ходу техніки, що дозволяє швидко переміщати її. Гума – один із унікальних матеріалів конструкційного призначення. Завдяки особливій структурі, вона має як високу міцність, так і стійкість до багаторазових деформацій. Маючи високі тягово-зчіпні властивості з різним дорожнім покриттям (асфальт, асфальтобетон, мокрий асфальт, сніг, лід тощо) дозволяє зберегти високу керованість машиною в будь-яких погодних умовах. Гумова суміш містить велику кількість компонентів від 10 до 25. Завдяки широкому спектру каучуків і технологічних добавок забезпечуватимуться наступні властивості:

- Висока міцність виробів;
- зносостійкість;
- стійкість до утворення тріщин, порізів, проколів, надривів;
- стійкість до атмосферного впливу, до впливу кислот та лугів, різних розчинників, олій.
- стійкість до багаторазових деформацій, збереження форми виробу після тривалої експлуатації (низькі значення залишкової деформації, повзучості чи витяжки);
- стійкість до дії низьких та високих температур (морозостійкість, теплостійкість) у межах від -60°C до $+150^{\circ}\text{C}$.
- стійкість до налипання асфальту бетону та інших;

При належній експлуатації гумових асфальтохідних черевиків вони забезпечують близько 1000 км. ходу техніки. Маємо успішний досвід гумування асфальтохідних траків для різних видів техніки, таких як асфальтоукладачі, військова техніка, будівельна техніка, сільськогосподарська техніка і т.д. різних фірм-виробників. Також ми можемо відновити зношене гумове покриття чи замінити поліуретанове покриття на гумове.

Обгумування ролика протягування паперу Ø60xØ42x25 мм, пакувальної плівки



ООО «Виконт 2000»



Наше підприємство надає послугу з гумування або відновлення поверхні металевих роликів для протягування паперу та пакувальних плівок Ø60xØ42x25 мм.

Характеристики ролика:

- ❖ Товщина гумового (робочого) покриття – 6,5 мм.
- ❖ Зовнішній діаметр по робочій поверхні – 60 мм.
- ❖ Ширина робочої поверхні – 30 мм.
- ❖ Зовнішній діаметр ролика по металу – 48 мм.
- ❖ Внутрішній діаметр по металу – 25 мм.

- ❖ Шпонковий паз – 10x3,3 мм.
- ❖ Загальна довжина ролика – 42 мм.
- ❖ Твердість гумового покриття – 80 одиниць по Шору.
- ❖ Колір гуми – чорний.
- ❖ Гума добре показала себе у роботі з папером різної товщини, а також плівками.
- ❖ Маємо можливість підібрати та виготовити гуму під технічні вимоги замовника.

Обгумування ролика притискного Ø90xØ35x40 мм. для шліфувальної машини



Надаємо послугу з гумування притискних роликів Ø90xØ35x40 мм. для шліфувальних машин. У процесі обгумування видаляється старе зношене гумове покриття ролика, металева втулка зачищається від залишків гуми, проходить піскоструминну обробку та знежирення, потім методом прямого пресування в пресі відбувається наварювання (вулканізація) нового гумового покриття. Гумове покриття ми можемо нанести твердістю від 45-90 одиниць по Шору за технічним завданням замовника.

Основні параметри ролика:

- ❖ Зовнішній діаметр по гумі – 90 мм.
- ❖ Внутрішній діаметр металу – 35 мм.
- ❖ Ширина – 40 мм.
- ❖ Твердість - 45-48 одиниць по Шору.
- ❖ Колір гуми – темна вишня.
- ❖ На замовлення можемо виготовити гуму чорного, зеленого, червоного, синього, сірого, лілового, червоного кольору.

Обгумування ролика $\varnothing 149 \times \varnothing 120 \times \varnothing 15 \times 20$ мм протягування пакувальної плівки



Надаємо послугу з гумування металевих роликів $\varnothing 149 \times \varnothing 120 \times \varnothing 15 \times 20$ мм. для протягування пакувальних плівок. Маємо можливість гумувати нові металеві ролики або відновлювати зношене гумове покриття роликів, що вийшли з ладу. На ролики ми маємо можливість наносити гуму трьох ступенів твердості:

- ❖ 38-42 одиниці по Шору;
- ❖ 53-55 одиниць по Шору;
- ❖ 63-65 одиниць по Шору.

Гумове покриття «Vikolaks», яке ми наносимо на ролики, має підвищену еластичність, що забезпечує хороший зачіп з

пакувальними плівками.

Основні параметри ролика:

- Зовнішній діаметр по гумі – 149 мм.
- Зовнішній діаметр по металу – 120 мм.
- Внутрішній діаметр по металу – 15 мм.
- Ширина ролика – 20 мм.
- Колір гумового покриття червоний.

Обгумування ролика притискного Ø60xØ42xØ22xØ12x25 мм. для швейного виробництва



Надаємо послугу з відновлення (обгумування) зношеного гумового покриття роликів Ø60xØ42xØ22xØ12x25 мм. Ролики встановлюються на швейному устаткуванні і притискають шви в процесі їх проклеювання. Ролики притискають шви, дозволяючи їм добре і рівномірно приклеїтися. З часом гумове покриття роликів зношується, стирається і виникає необхідність у його відновленні, щоб не купувати нові ролики в зборі.

Основні характеристики ролика:

- ❖ Зовнішній діаметр ролика по гумовому покриттю – 60 мм.
- ❖ Зовнішній діаметр ролика по металу (під гумовим покриттям) – 42 мм.

- ❖ Внутрішній діаметр ролика по металу – 12 мм.
- ❖ Товщина ролика – 25 мм.
- ❖ Твердість гумового покриття – 65 одиниць по Шору.
- ❖ Колір гуми (на замовлення): сірий, червоний, синій, зелений.
- ❖ Також звертаємо Вашу увагу на можливість виготовлення на замовлення нових роликів (металева втулка під підшипники або шпонковий паз + підшипник + стопорне кільце + гумове покриття).

Обгумування ролика притискного $\varnothing 32 \times \varnothing 22 \times 8,0$ мм. верстата облицювання меблевих кромek



Надаємо послугу з відновлення (обгумування) зношеного гумового покриття притискних роликів $\varnothing 32 \times \varnothing 22 \times 8$ мм. Ролики встановлюються на верстатах приклеювання кромek (облицювання) до ДСП. Ролики виконують притискну функцію. З часом гумове покриття роликів зношується, застаріває, і втрачає свої якості, внаслідок чого виникає необхідність у його відновленні, щоб не купувати нові ролики в зборі.

- Основні характеристики ролика:
- Зовнішній діаметр ролика по гумовому покриттю –

32 мм.

- Зовнішній діаметр ролика по металу (під гумовим покриттям) – 27 мм.
- Внутрішній діаметр ролика по металу – 22 мм.
- Товщина ролика – 8 мм.
- Твердість гумового покриття – 70-80 одиниць по Шору.
- Колір гуми (на замовлення): сірий, червоний, синій, зелений.

Обгумування ролика $\varnothing 140 \times \varnothing 39,8 \times 25$ мм. шліфувального верстата, гриндера



Надаємо послугу з гумування роликів шліфувальних верстатів (гриндера). Наносимо на металеві, алюмінієві ролики спеціально підібране гумове покриття, що забезпечує високу зносостійкість, абразивостійкість. Метод вулканізації гуми забезпечує надійну адгезію (приклеювання) гуми до поверхні металу, мінімізуючи відрив, відшарування гуми від поверхні металу в процесі роботи верстата. Наносимо гуму на нові металеві ролики та відновлюємо вже зношені. Після надходження в роботу ролики проходять обов'язкове

очищення та підготовку під подальше гумування.

Основні параметри ролика:

- ❖ Зовнішній діаметр по гумі – 140 мм.
- ❖ Зовнішній діаметр по металу – 119 мм.
- ❖ Внутрішній діаметр по металу – 39,8 мм.
- ❖ Висота ролика по гумі – 25 мм.
- ❖ Колір гумового покриття – чорний.
- ❖ Твердість гумового покриття – 70-80 одиниць по Шору.

Обгумування валів для фотолабораторій Ø18x224x280 мм.



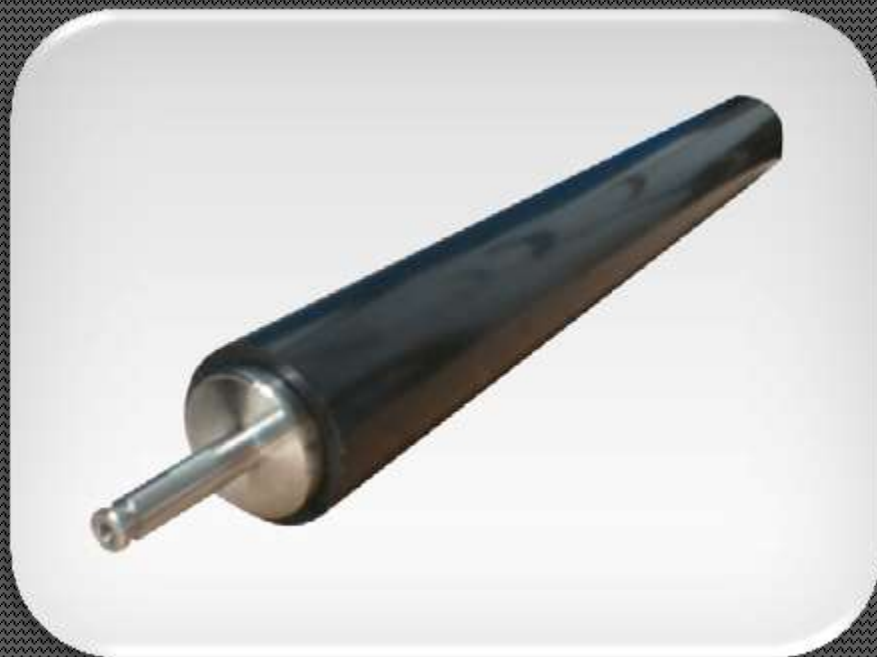
Підприємство ТОВ «Віконт 2000» має досвід у виготовленні та гумуванні валів для фотолабораторій імпорного виробництва. Гума спеціально підібрана під умови, в яких працюють фотовали та стійка до зношування.

Основні параметри валу:

- ❖ Діаметр гуми – 18 мм.
- ❖ Загальна довжина валу – 280 мм.
- ❖ Довжина гумового покриття – 224 мм.
- ❖ Твердість гуми – середня, колір гуми – чорний.



Обгумування валів для фотолабораторій



Підприємство ТОВ «Віконт 2000» має досвід у виготовленні та гумуванні валів для фотолабораторій та поліграфічних верстатів імпортного виробництва. Гума спеціально підібрана під умови, в яких працюють фотовали та стійка до зношування.

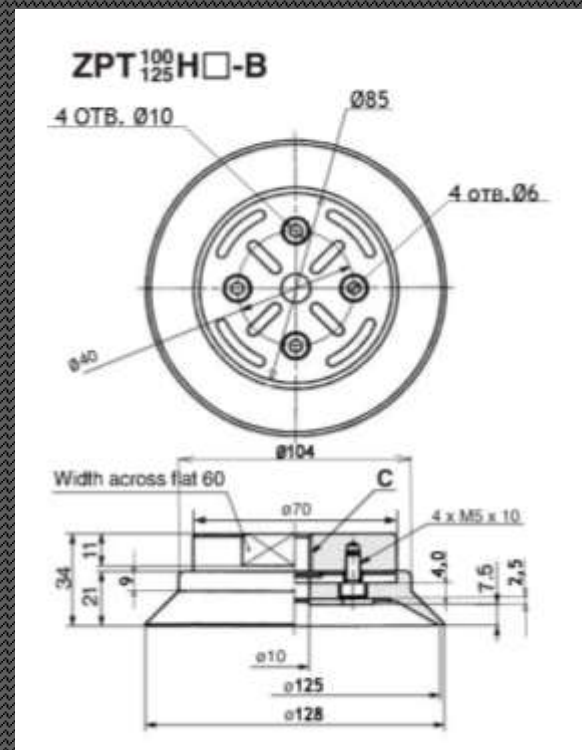
Основні розміри гумових валів, що виготовляються:

- ✓ $\text{Ø}16 \times 246$ мм по гумі
- ✓ $\text{Ø}16 \times \text{Ø}10 \times \text{Ø}7,5 \times 145$ по гумі 168 мм. по металу;
- ✓ $\text{Ø}18 \times \text{Ø}9 \times 375$ мм. по гумі 415 мм. по металу;
- ✓ $\text{Ø}18 \times \text{Ø}6 \times 240$ мм. по гумі 279 мм. по металу;
- ✓ $\text{Ø}18 \times 224$ мм по гумі $\text{Ø}20 \times 400$ мм по гумі;

- ✓ $\text{Ø}20 \times \text{Ø}8 \times 240$ мм. по гумі 317 мм. по металу;
- ✓ $\text{Ø}20 \times \text{Ø}8 \times 93$ мм. по гумі 155 мм. по металу ;
- ✓ $\text{Ø}37 \times 330$ мм по гумі;

Вали виготовляються із гуми чорного кольору твердістю 40-45 одиниць по Шору.

Відновлення гумової частини вакуумної присоски Ø125xØ10x21 мм «SMC» ZPT125H-B12; ZPT125H -B16 для штабелера



Присоска Ø125xØ10x21 мм. має широкий спектр застосування, одним із місць встановлення є штабелер. Основні параметри присоски:

- ❖ Зовнішній діаметр по робочій кромці – 128 мм.
- ❖ Зовнішній діаметр по прилеглій робочій частині – 125 мм.
- ❖ Внутрішній діаметр – 10 мм.
- ❖ Товщина загальна – 21 мм.
- ❖ Висота робочого борту – 10 мм.

- ❖ Твердість гуми – 58-60 од. по Шору.
- ❖ Колір гуми – темний.
- ❖ Також маємо технічну можливість виготовляти під замовлення цю присоску з кольорової гуми та з більш м'якою або жорсткою твердістю.

Присоска гумова Ø33xØ6x21 мм



Присоска Ø33xØ6x21 мм. застосовується на різному промисловому устаткуванні. Присоска має круглу гнучку дзвоноподібну форму. Виготовляється присоска із спеціально підібраної еластичної гуми чорного кольору, стійкої до олій, мастил, агресивних середовищ, нафтопродуктів. Гнучка ущільнювальна спідничка присоски забезпечує герметичний захват різних контактних поверхонь.

Основні параметри присоски:

- ❖ Зовнішній діаметр присоски по спідничці – 33 мм.
- ❖ Зовнішній діаметр присоски по кріпленню – 15 мм.
- ❖ Внутрішній діаметр присоски (вид зверху) – 6 мм.

- ❖ Внутрішній діаметр присоски (вид знизу) – 12 мм.
- ❖ Висота присоски загальна – 21 мм.
- ❖ Висота кріплення – 16 мм.
- ❖ Тип кріплення - під фітинг.
- ❖ Глибина внутрішнього отвору – 18 мм.
- ❖ Твердість – 70 одиниць по Шору.
- ❖ Матеріал – гума.
- ❖ Колір гуми – чорний.
- ❖ Артикул для замовлення - 256

Відновлення гумового покриття зубчастого валу $\varnothing 51,7 \times \varnothing 11,5 \times 105$ мм



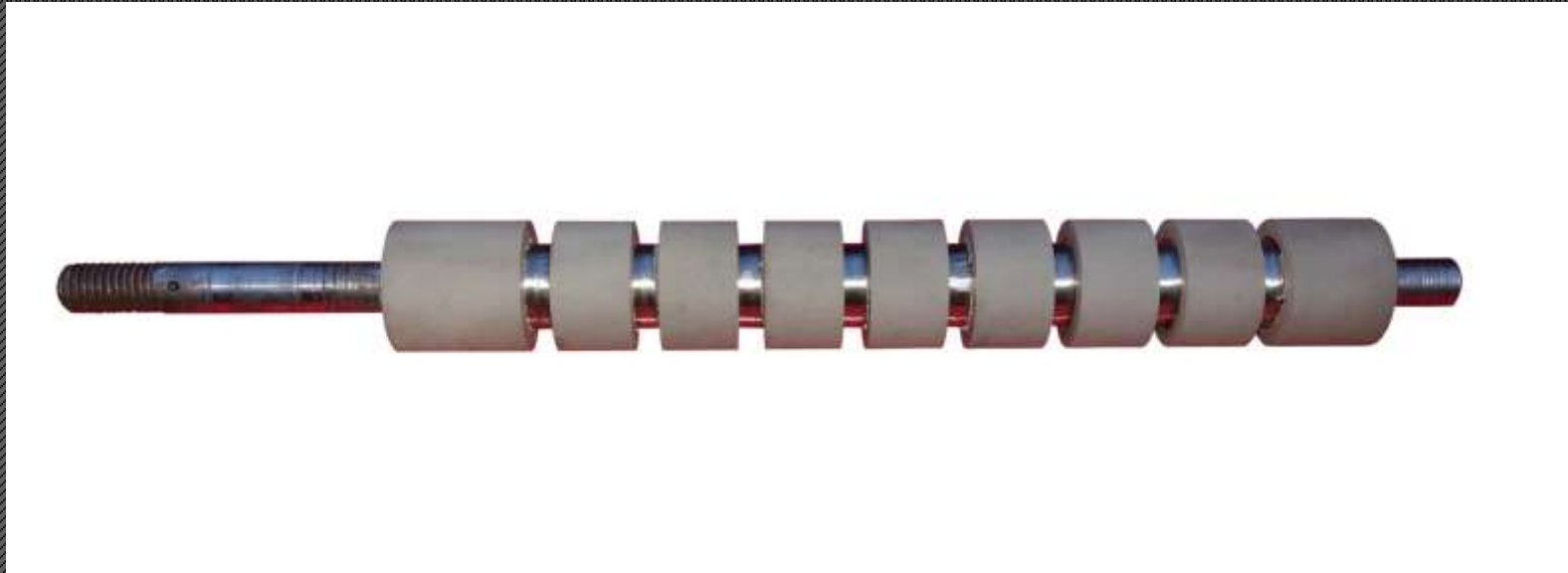
Вал зубчастий гумометалевий застосовується на м'ясокомбінаті на етикетувальному устаткуванні. У процесі роботи обладнання вал штовхає такий самий ведучий вал, який у свою чергу захоплює зубчастою частиною, і простягає паперову етикетку. Згодом гумова робоча поверхня ведучого та веденого валів виходить з ладу і виникає потреба в її відновленні. Наше підприємство надає таку послугу методом прямого пресування під тиском та температурою.

Основні параметри валу:

- ❖ Діаметр по вершині зубців – 51,7 мм.
- ❖ Діаметр по западинах зубців – 43,6 мм.
- ❖ Довжина гумової частини валу – 105 мм.
- ❖ Кількість зубців – 24 шт.,

- ❖ Зовнішній діаметр валу по металу – 32,3 мм.
- ❖ Внутрішній діаметр валу по металу – 11,5 мм.
- ❖ Твердість гуми – 70-75 одиниць по Шору,
- ❖ Колір гуми – чорний.
- ❖ Вали відновлюються гумою, що забезпечує високу зносостійкість.
- ❖ Робочий ресурс валу становить понад 2 роки.

Відновлення валу транспортерного Ø25,2xØ18,5x270мм з пазами



Надаємо послугу з виготовлення та гумування (обгумування, відновлення) валів транспортерних Ø25,2xØ18,5x270 мм. Вали встановлюються на різному транспортуючому, конвеєрному обладнанні, призначеному для пакування, фасування різних продуктів, друкарнях, при виробництві поліетилену та інших. Гуму наносимо кольорову, яка не залишає слідів на контактних поверхнях.

Основні характеристики валу:

- ❖ Зовнішній діаметр по гумі – 25,2 мм.
- ❖ Зовнішній діаметр по металу під гумовим покриттям – 18,5

мм.

- ❖ Пази – 5x4,6 мм.
- ❖ Довжина гумового покриття валу – 190 мм.
- ❖ Довжина валу загальна – 270 мм.
- ❖ Діаметр кріпильний металевої осі – 10 мм.
- ❖ Колір гумового покриття – сірий.
- ❖ Твердість гумового покриття – 55-60 одиниць по Шору. Маємо можливість наносити гуму 45-80 одиниць по Шору.
- ❖ Артикул для замовлення - 255

Гумування блоку шарніра Ø83xØ60x330 мм грохоту



Надаємо послугу з гумування блоків шарніра Ø83xØ60x330 мм., а також відновлення зношеного гумового покриття. Блоки шарнірні встановлюються на грохота в камерах гідроочищення при їх виготовленні і підлягають відновленню при їх ремонті. Наносимо на блоки шарнірів амортизаційну гуму, що має цінні якості, такі як високе подовження, велике внутрішнє тертя, що дозволяє ефективно поглинати вібрацію і пом'якшувати ударне навантаження, зносостійкість, абразивна стійкість. Шарніри добре сприймають поштовхи, удари, вібрацію, тертя, властиві роботі гуркотів.

Після надходження в роботу шарніри проходять обов'язкове очищення та підготовку під подальше гумування. Метод вулканізації гуми забезпечує надійну адгезію (приклеювання) гуми до поверхні металу, виключаючи відрив відшарування

гуми від поверхні металу в процесі роботи грохота.

Основні характеристики:

- ❖ Зовнішній діаметр по гумі – 83 мм.
- ❖ Зовнішній діаметр по металу під гумовим покриттям – 60 мм.
- ❖ Довжина гумового покриття – 110 мм.
- ❖ Довжина по металу – 330 мм.
- ❖ Матеріал покриття шарніра – амортизаційна гума.
- ❖ Твердість гумового покриття - 70-80 одиниць по Шору.
- ❖ Колір гуми – чорний.
- ❖ Артикул для замовлення - 259

Поліуретанові вироби



Відновлення поліуретанового покриття коліс Ø150xØ46x60 мм.



Надаємо послугу по відновленню (покриттю) поліуретаном 150 мм.

зношених поверхонь коліс Ø150xØ46x60 мм. Колеса встановлюються на різній навантажувальній техніці, штабелерах, гідравлічних візках, транспортерах та іншій техніці.

З часом поліуретанове покриття коліс зношується і виникає необхідність у його відновленні, щоб заощадити і не купувати нове колесо. На колеса зазвичай наносимо поліуретанове покриття твердістю 80-95 одиниць по Шору.

Основні параметри колеса:

❖ Зовнішній діаметр колеса по поліуретановому покриттю -

❖ Зовнішній діаметр колеса по металу (під поліуретановим покриттям) - 100 мм.

❖ Зовнішній діаметр колеса по металу - 46 мм.

❖ Загальна ширина колеса по металу - 60 мм.

❖ Ширина колеса по поліуретану - 50 мм.

❖ Твердість поліуретанового покриття: 90-95 одиниць по Шору.

❖ Колір поліуретану: жовтий.

❖ Артикул для замовлення - 228

Відновлення поліуретанового покриття коліс Ø140xØ42x60 мм.



Надаємо послугу з відновлення (покриття) поліуретаном зношених поверхонь коліс Ø140xØ42x60 мм. Колеса встановлюються на різній навантажувальній техніці, штабелерах, гідравлічних візках, транспортерах та іншій техніці. З часом поліуретанове покриття коліс зношується і виникає необхідність у його відновленні, щоб заощадити і не купувати нове колесо. На колеса зазвичай наносимо поліуретанове покриття твердістю 80-95 одиниць по Шору.

Основні параметри колеса:

❖ Зовнішній діаметр колеса по поліуретановому покриттю - 140 мм.

❖ Зовнішній діаметр колеса по металу (під поліуретановим покриттям) - 98 мм.

❖ Внутрішній діаметр колеса по металу - 42 мм.

❖ Загальна ширина колеса по металу - 60 мм.

❖ Ширина колеса по поліуретану - 54 мм.

❖ Твердість поліуретанового покриття: 90-95 одиниць по Шору.

❖ Колір поліуретану: жовтий.

❖ Артикул для замовлення - 236

Відновлення поліуретанового покриття коліс Ø125xØ107x40мм



Надаємо послугу з відновлення (покриття) поліуретаном зношених поверхонь коліс Ø125xØ107x40 мм. Колеса встановлюються на різній вантажній техніці, штабелерах, гідравлічних візках, транспортерах та іншій техніці.

З часом поліуретанове покриття коліс зношується і виникає необхідність у його відновленні, щоб заощадити і не купувати нове колесо. На колеса зазвичай наносимо поліуретанове покриття твердістю 80-95 одиниць по Шору.

Основні параметри колеса:

❖ Зовнішній діаметр колеса по поліуретановому покриттю – 125 мм.

❖ Зовнішній діаметр колеса по металу (під поліуретановим покриттям) – 107 мм.

❖ Внутрішній діаметр колеса по металу – 45 мм.

❖ Ширина колеса загальна по металу – 40 мм.

❖ Ширина колеса по поліуретану – 40 мм.

❖ Твердість поліуретанового покриття – 90-95 одиниць по Шору.

❖ Колір поліуретану: світло-жовтий.

❖ Артикул для замовлення - 244

Відновлення поліуретанового покриття коліс Ø200xØ175x50 мм.



Надаємо послугу по відновленню (покриттю) поліуретаном зношених поверхонь рульових коліс Ø200xØ175x50 мм. На колеса зазвичай наносимо поліуретанове покриття твердістю 80-95 одиниць по Шору.

Основні параметри колеса:

- ❖ Зовнішній діаметр колеса по поліуретановому покриттю – 200 мм.
- ❖ Зовнішній діаметр колеса по металу (під поліуретановим покриттям) -175 мм.
- ❖ Внутрішній діаметр колеса по металу – 35 мм.

- ❖ Ширина колеса загальна по металу – 50 мм.
- ❖ Ширина колеса по поліуретану – 55 мм.
- ❖ Твердість поліуретанового покриття - 90-95 одиниць по Шору.
- ❖ Колір поліуретану: червоний.
- ❖ Звертаємо Вашу увагу на можливість виготовлення коліс інших типорозмірів, іншого кольору, а також на замовлення нових коліс (металевий обід + поліуретанове покриття).
- ❖ Артикул для замовлення - 267

Відновлення поліуретанового покриття коліс Ø210xØ45x81 мм.



Надаємо послугу по відновленню (покриттю) поліуретаном зношених поверхонь коліс Ø210xØ45x81 мм. Колеса встановлюються на різній навантажувальній техніці, штабелерах, гідравлічних візках, транспортерах та іншій техніці. З часом поліуретанове покриття коліс зношується і виникає необхідність у його відновленні, щоб заощадити і не купувати нове колесо. На колеса зазвичай наносимо поліуретанове покриття твердістю 80-95 одиниць по Шору.

Основні параметри колеса:

- ❖ Зовнішній діаметр колеса по поліуретановому покриттю – 210 мм.

- ❖ Зовнішній діаметр колеса по металу (під поліуретановим покриттям) - 183 мм.

- ❖ Внутрішній діаметр колеса по металу - 45 мм.

- ❖ Загальна ширина колеса по металу - 81 мм.

- ❖ Загальна ширина колеса по поліуретану - 81 мм.

- ❖ Твердість поліуретанового покриття - 90-95 одиниць по Шору.

- ❖ Колір поліуретану: жовтий.

- ❖ Артикул для замовлення - 237

Виготовлення поліуретанових коліс Ø350xØ40x55мм для промислових цілей



Наше підприємство має власне виробництво та займається виготовленням та відновленням поліуретанових коліс.

Поліуретанові колеса Ø350xØ40x55мм здатні витримувати велике навантаження близько 4 т. Поліуретан це досить твердий, міцний і зносостійкий матеріал стійкий до механічних впливів. В процесі роботи колеса транспортують котушки із металом.

Основні характеристики колеса:

- ❖ Зовнішній діаметр колеса по поліуретану – 350 мм.
- ❖ Зовнішній діаметр металевого обода колеса – 300 мм.
- ❖ Внутрішній посадковий діаметр за металевим ободом – 40

мм.

- ❖ Ширина робочої частини колеса по поліуретану – 55 мм.
- ❖ Матеріал обода колеса – сталь 40Х, 45.
- ❖ Матеріал покриття колеса – поліуретан.
- ❖ Твердість поліуретану – 90-95 од. по Шору.
- ❖ Колір поліуретану – на замовлення жовтий, червоний, зелений, безбарвний.
- ❖ Кріплення колеса – дві осі Ø40x240 мм.
- ❖ Артикул для замовлення - 270

Відновлення поліуретанового покриття роликів для рокли $\varnothing 85 \times \varnothing 45 \times 70$ мм.



Надаємо послугу по відновленню (покриттю) поліуретаном - 85 мм.

зношених поверхонь роликів $\varnothing 85 \times \varnothing 45 \times 70$ мм. Ролики встановлюються на роклах та гідравлічних візках, штабелерах різного виробництва. Згодом експлуатації поліуретанове покриття роликів зношується і виникає необхідність у його відновленні, щоб заощадити і не купувати нові ролики.

На підвилочні ролики зазвичай наносимо поліуретанове покриття твердістю 90-95 одиниць по Шору.

Основні параметри ролика:

❖ Зовнішній діаметр ролика по поліуретановому покриттю

❖ Зовнішній діаметр ролика по металу (під поліуретановим покриттям) - 60 мм.

❖ Внутрішній діаметр ролика по металу - 45 мм.

❖ Загальна ширина ролика - 70 мм.

❖ Твердість поліуретану - 90-95 одиниць по Шору.

❖ Колір поліуретану - жовтий.

❖ Артикул для замовлення - 231

Відновлення поліуретанового покриття ролика головки датира $\varnothing 51 \times \varnothing 12 \times 18$ мм. для зварювача MDS-980



Надаємо послугу з відновлення (нанесення) поліуретанового покриття на ролики головки датира $\varnothing 51 \times \varnothing 12 \times 18$ мм. Ролик застосовується на зварювачі MDS-980. Робоча поліуретанова поверхня ролика з часом зношується в процесі роботи обладнання та призводить до вимушеної заміни деталі. У процесі відновлення наші фахівці видаляють зношене покриття з металевій заставній, зачищають її та наносять нове покриття необхідної твердості. Твердість покриття - 90-95 одиниць по Шору.

Основні розміри ролика:

- Зовнішній діаметр – 51 мм. або 53 мм,
 - Внутрішній діаметр – 12 мм,
 - Товщина робочої гумової поверхні – 14 мм,
 - Товщина по металевій втулці – 18 мм.
 - Внутрішній отвір металевій втулці зроблено під шпонку з прямокутним шпонковим пазом $4,2 \times 2,5$ мм..
- ❖ Артикул для замовлення - 230

Відновлення поліуретанового покриття роликів для рокли $\varnothing 75 \times \varnothing 47 \times 70$ мм.



Надаємо послугу по відновленню (покриттю) поліуретаном зношених поверхонь роликів $\varnothing 75 \times \varnothing 47 \times 70$ мм. Ролики встановлюються на роклах та гідравлічних візках, штабелерах різного виробництва. З часом експлуатації поліуретанове покриття роликів зношується і виникає необхідність у його відновленні, щоб заощадити і не купувати нові ролики.

На підвилочні ролики зазвичай наносимо поліуретанове покриття твердістю 90-95 одиниць по Шору.

Основні параметри ролика:

- ❖ Зовнішній діаметр ролика по поліуретановому покриттю - 75 мм.
- ❖ Зовнішній діаметр ролика по металу (під поліуретановим покриттям) - 63 мм.
- ❖ Внутрішній діаметр ролика по металу - 47 мм.
- ❖ Загальна ширина ролика - 70 мм.
- ❖ Твердість поліуретану - 90-95 одиниць по Шору.
- ❖ Колір поліуретану - жовтий.
- ❖ Артикул - 245

Нанесення поліуретану на ролики $\text{Ø}60,5 \times 40 \times 60$ мм. підвилочні для рокли, штабелера, навантажувача



Надаємо послугу з відновлення (покриття) поліуретаном зношених поверхонь роликів $\text{Ø}60,5 \times 40 \times 60$ мм. Ролики підвилочні встановлюються на роклах та гідравлічних візках, штабелерах різного виробництва.

Основні параметри ролика:

- ❖ Зовнішній діаметр ролика по поліуретановому покриттю – 60,5 мм.
- ❖ Зовнішній діаметр ролика по металу (під поліуретановим покриттям) - 45 мм.
- ❖ Внутрішній (посадковий) діаметр ролика по металу –

40 мм. під підшипники 6203 RS ($\text{Ø}40 \times \text{Ø}17 \times 12$ мм.).

- ❖ Ширина ролика по поліуретановому покриттю – 60 мм.
- ❖ Ширина ролика з виступаючою віссю – 80 мм.
- ❖ Твердість поліуретану – 90-95 одиниць по Шору.
- ❖ Колір поліуретану: жовтий. Також можемо виготовити ролики червоного кольору.
- ❖ Артикул для замовлення - 246

Нанесення поліуретану на ролики $\varnothing 75 \times 40 \times 60$ мм. підвилочні для рокли, штабелера, навантажувача



Надаємо послугу з відновлення (покриття) поліуретаном зношених поверхонь роликів $\varnothing 75 \times 40 \times 60$ мм. Ролики підвилочні встановлюються на роклах та гідравлічних візках, штабелерах різного виробництва.

Основні параметри ролика:

❖ Зовнішній діаметр ролика по поліуретановому покриттю – 75 мм.

❖ Зовнішній діаметр ролика по металу (під поліуретановим покриттям) – 62 мм.

❖ Внутрішній (посадковий) діаметр ролика по металу

– 40 мм.

❖ Ширина ролика по поліуретановому покриттю – 60 мм.

❖ Твердість поліуретану – 90-95 одиниць по Шору.

❖ Колір поліуретану: жовтий. Також можемо виготовити ролики червоного кольору.

❖ Артикул для замовлення - 268

Маємо надію на взаємовигідну співпрацю, головною перевагою якої є швидке виконання Вашого замовлення та можливість виготовлення майже любых виробів під замовлення по ескізам, кресленням чи зразкам. Якщо Вас зацікавила наша продукція, будемо раді відповісти на всі Ваші запитання.

З повагою, колектив ТОВ «ВІКОНТ 2000»

E-mail: lesya.vicont2000@ukr.net

sale.vicont2000@ukr.net

Наш сайт: <http://vikont-2000.uaprom.net/>

Менеджер з продажу:

Засименко Юлія Олегівна

Тел.(viber) 050-482-70-02