

### Опис

М'який пінополіуретан із відкритими порами, просочений синтетичною смолою з вогнезахисними властивостями. Різні властивості дифузії водяної пари досягаються завдяки внутрішній східчастій стрічці та унікальному запатентованому боковому просоченню. Самоклеючий матеріал, що не містить розчинників, для легкого та швидкого монтажу.

### Покриття

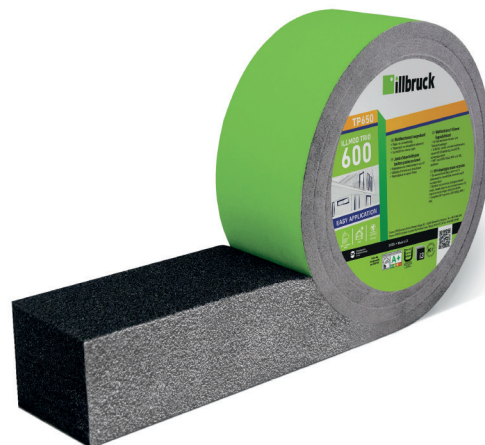
TP650 постачається у вигляді попередньо спресованої стрічки в рулоні з односторонньою клейкою смугою та просоченням бічної поверхні.

### Упаковка

Ширина стрічки, мм	Ширина монтажного зазору, мм	Довжина рулону, м	Всього в коробці, м
58	5-10	9,00	36,00
58	7-15	6,00	24,00
58	10-20	4,50	18,00
58	15-30	3,00	12,00
66	5-10	9,00	27,00
66	7-15	6,00	18,00
66	10-20	4,50	13,00
66	15-30	3,00	9,00
77	5-10	9,00	27,00
77	7-15	6,00	18,00
77	10-20	4,50	13,50
77	15-30	3,00	9,00
88	5-10	9,00	18,00
88	7-15	6,00	12,00
88	10-20	4,50	9,00
88	15-30	3,00	6,00

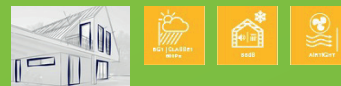
Допуски розмірів згідно з DIN 7715 P3.

\*illbruck TP650 illmod Trio має заповнювати всю настановну глибину вікна – найширший із доступних розмірів наведений в таблиці.



## TP650/ TP658

### illmod Trio



TP650 illmod Trio – універсальна просочена стрічка, що розширюється, призначена для універсальної герметизації будівельних швів. Спеціально розроблена для герметизації рухомих з'єднань, зокрема віконних або дверних рам з укосом або з'єднань у модульних будинках.

### Переваги

- Одна стрічка у три шари герметизації вікна.
- Час монтажу зведено до мінімуму – в середньому в 5 разів швидше, ніж при складанні на плівку та пінополіуретан.
- Відсутність температурних обмежень при монтажі.
- УФ-стабільність та атмосферостійкість.
- Здатність до дилатаційних рухів.
- Стійкість до сильного дощу до 600 Pa.
- Відмінний акустичний бар'єр.

### Технічний паспорт продукту

Властивості	Стандарти	Класифікація
Клас будівельного матеріалу	DIN 4102	B1 (вогнестійкий)
Класифікація	DIN 18 542	BG1 + BGR
Теплопровідність	DIN 52 612	$\lambda = 0,048 \text{ W/m} \cdot \text{K}$
Значення U – глибина побудови вікна 60 мм		$0,8 \text{ W}/(\text{m}^2 \cdot \text{K})$
Значення U – глибина побудови вікна 70 мм		$0,7 \text{ W}/(\text{m}^2 \cdot \text{K})$
Значення U – глибина побудови вікна 80 мм		$0,6 \text{ W}/(\text{m}^2 \cdot \text{K})$
Дифузія водяної пари, $S_d$ зовні	EN ISO 12572	$< 0,5 \text{ м}$
Падіння тиску пари		Всередині щільніше завдяки просоченню бічних поверхонь
Спільна проникність	EN 1026	$a < 0,1 \text{ m}^3/(\text{h} \cdot \text{m} \cdot (\text{daPa})\text{n})$
Водонепроникність у сильний дощ	EN 1027	600 Pa
Шумоізоляція	EN ISO 717-1	45 дБ на 10 мм шва
Може використовуватися разом із традиційними будівельними матеріалами	DIN 18542	Відповідно до BG1, для продуктів, що містять розчинники або пластифікатори, провести тест на сумісність
Термічний опір		Від $-30 \text{ }^\circ\text{C}$ до $+80 \text{ }^\circ\text{C}$
Термін зберігання		9 місяців
Температура зберігання		Від $+1 \text{ }^\circ\text{C}$ до $+20 \text{ }^\circ\text{C}$

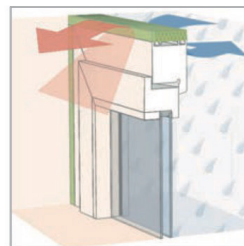
### Підготовка

- Для монтажу вам знадобляться: рулетка, ножиці чи ніж.
- За температури навколишнього середовища вище  $+20 \text{ }^\circ\text{C}$  стрічку треба зберігати в прохолодному місці. За температури навколишнього повітря нижче  $-8 \text{ }^\circ\text{C}$  стрічку треба зберігати на будівельному майданчику бажано за кімнатної температури.
- Висока температура прискорює розширення стрічки, а низька температура має протилежний ефект.
- Очистіть поверхню віконного отвору від сильних забруднень і залишків розчину. Також очистіть бокові сторони рами.
- У зоні закладення швів між цеглою всі нерівності треба вирівняти будівельним розчином.

### Обробка

- Перевіривши глибину встановлення та ширину зазору, виберіть стрічку відповідного розміру за таблицею.
- Стрічка має приклеюватися по всій поверхні. Бік світло-сірого кольору має бути звернений у середину приміщення.
- Обріжте надмірно стислі кінці та приклейте стрічку клейкою смугою.

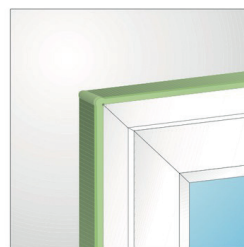
- При розрізанні стрічки додайте не менше 2 см. Для вузьких зазорів рекомендується зволожувати стрічку. У кутах стрічка має бути склеєна встик. Порожні місця в кутах, стиках та анкерах можна пізніше заповнити клеєм для віконних плівок illbruck SP025 (сірого кольору).
- Перед встановленням вікна наклейте на нього стрічку TR650 і помістіть разом із вікном у віконний отвір. Стрічка TR652 рекомендується для ущільнення під стиком підвіконня.
- *Встановлення вікна в дистанційному варіанті.* Для цього можна використовувати відповідні рамні гвинти або монтажні анкери для дистанційної установки. Через тиск на розтяг, який надають стрічки, елементи мають бути правильно закріплені, а короби ролет мають бути виконані у вільнонесучому варіанті.
- Перехід до бокового ущільнення має бути безперервним / герметичним / непроникним для дощу. Кути рекомендується герметизувати клеєм.
- При обробці стежте за тим, щоб стрічка в розправленому стані не зазнавала впливу опадів, а потім стискалася в стик при намоканні.



Функціональний принцип



Повна герметизація периметра за одне застосування



Облаштування кутів



TR650 встановлено

TP650/ TP658

illmod Trio

**illbruck**  
making it perfect.

### Додаткова примітка

Необхідно перевірити сумісність стрічки з пофарбованими поверхнями або обробленими герметиками. Може виникнути несумісність матеріалу із фарбами / герметиками. Стрічка не має контактувати з агресивними хімічними речовинами, що містять розчинники. TP650 можна фарбувати та штукатурити.

TP650 не призначена для фасадних стиків. У зазорах між суцільними елементами конструкції треба використовувати герметизуючу стрічку BG1 (TP600). Будь-які відхилення вимагають схвалення illbruck. Цю стрічку також можна використовувати для рам із сполучними перемичками. Ширина шва всередині і зовні на перемичках має бути не менше 15 мм кожна. Для закладання пазів рекомендується використовувати профілі. У разі подвоєння можливе нерівномірне розширення.

### Заходи безпеки і охорона здоров'я

Останню версію паспорта безпеки можна знайти на сайті [www.illbruck.de](http://www.illbruck.de)

### Сертифікати



### Технічне обслуговування

За бажанням клієнта Tremco CPG Germany надає професійну технічну допомогу в будь-який час.

### Додаткова інформація

Наведена вище інформація може бути тільки загальними вказівками. У зв'язку з тим, що ми не маємо жодного впливу на умови обробки

і застосування, а також через різноманітність використовуваних матеріалів вам треба самостійно провести відповідні тести, щоб перевірити матеріал на придатність продукту для вашого конкретного застосування. Обумовлюється можливість технічних змін. Останню версію можна знайти на сайті [www.illbruck.de](http://www.illbruck.de)



**Construction  
Products Group  
Europe**

Tremco CPG Germany GmbH  
Werner-Haepf-Straße 1  
92439 Bodenwöhr Deutschland  
T: +49 9434 208-0  
F: +49 9434 208-230

[info.de@cpgeurope.com](mailto:info.de@cpgeurope.com)  
[www.cpg-europe.com/de\\_DE/](http://www.cpg-europe.com/de_DE/)