

### Опис

Еластомірна мембрана на основі синтетичного каучуку (EPDM).

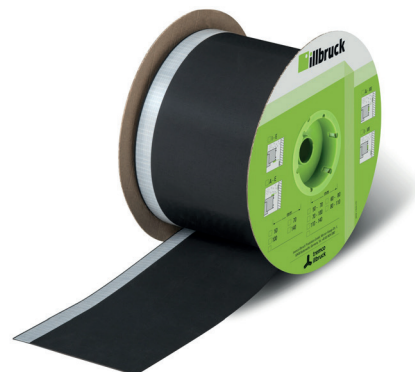
Також доступна з бутиловими та клейкими смугами або самоклеючою смугою, розташованою по всій ширині мембрани і яка призначена як допоміжний елемент для склеювання та виконання монтажних робіт.

### Розмір рулонів

Товщина x ширина [мм]	Довжина рулону [м]
0,75 x 1300	25
1,0 x 1300	25
1,2 x 1300	25
1,5 x 1300	25
2,00 x 1300	25

За запитом доступна наступна ширина: 150, 200, 250, 300, 350, 400, 450, 500, 1700 [мм].

Допуски по довжині згідно DIN 7715 P3, похибки по ширині  $\pm 2,5$  мм.



### Технічний паспорт виробу

Властивості	Стандарт	Класифікація
Матеріал		Синтетичний каучук на основі EPDM
Клас будівельного матеріалу	DIN 4102	B2, P-NDS04-531
Товщина		0,75 мм + 1,2 мм
Стойкий до УФ-випромінювання та атмосферних впливів		
Коефіцієнт вологостійкості		32.000 $\mu$
Міцність на розрив		> 6,5 N/мм <sup>2</sup>
Міцність на зсув		> 25 kN/м
Еластичність		мін. 300 %
Температура використання		+5 °C до +35 °C
Термічний опір		-40 °C до +130 °C
Температура зберігання		+5 °C до +25 °C
Термін придатності		необмежений (каучук EPDM)

## ME220

### Зовнішня мембрана EPDM

Мембрана ME220 входить до комплекту виробів з торговим найменуванням «illbruck EPDM», призначених для герметизації стиків між вікнами, а також стиків між елементами навісних стін (стійково-ригельних) з конструкціями з алюмінієвих профілів та конструкцією будівель з метою захисту їх від проникнення води та вітру ззовні – забезпечуючи правильну роботу шва як елемента будівельної перегородки.

### Переваги

- Чудова стійкість до старіння та УФ-випромінювання
- Стійкість до проливної дощу (в системі illbruck EPDM до 1200 Па) і герметичність (в системі illbruck EPDM  $\alpha < 0,1$ )
- Перевірено в найважчих умовах роботи
- У комплекті з клеями OT015 (для непористих поверхонь) і СТ113 (для пористих поверхонь)

### Підготовка

- Поверхня повинна бути сухою, очищеною від масла, жиру, пилу та інших забруднень, що перешкоджають адгезії.
- Праймер ME901 Butyl Primer & Bitumen (для посилення адгезії): час провітрювання приблизно 10 - 40 хвилин, залежно від температури. Витрата приблизно 125 мл/м<sup>2</sup> або приблизно 200 п/м при ширині 4 см (залежно від пористості основи) або Аерозольний праймер ME902: приблизно 50 м з одного балона/ 25 м на сильно поглинаючих поверхнях.

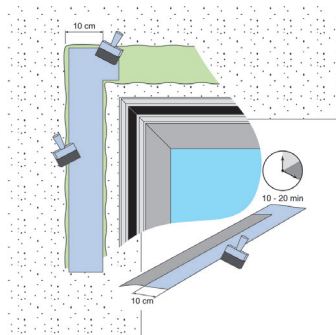
### Підготовка

- ME220 слід розгорнути та відрізати на потрібну довжину. Покрийте склеюванні поверхні (мембрану та/або основу) клеєм для мембрани illbruck OT015 або CT113 EPDM.
- Притисніть мембрану EPDM до поверхні та, якщо необхідно, підніміть її, щоб розчинник міг витекти з клею у випадку великих поверхонь. Потім приклейте EPDM мембрану до поверхні та притисніть її притискним роликком.
- Мембрану EPDM з клеючим шаром (клеяка смужка та/або бутил) можна приклеїти безпосередньо до відповідної поверхні (за допомогою клейкої смужки до гладкої основи, наприклад, ПВХ, бутилу, наприклад, до стіни, фінішного покриття) і притиснути за допомогою валика.
- У випадку бутилової смуги може виникнути необхідність заґрунтувати поверхню праймером ME901 або ME902 (у випадку клеїв EPDM ґрунтування не потрібне, якщо правильно підготувати поверхню).
- Мембрану ME220 слід наклеювати без натягу.

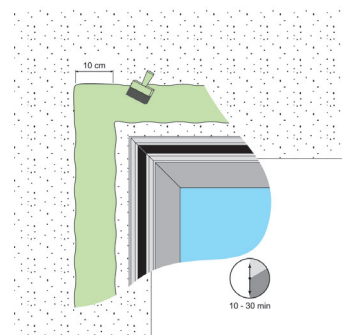
### Додаткова примітка

- Праймер ME901 Butyl Primer & Bitumen (клеювий шар). Час провітрювання приблизно 10 - 40 хвилин, залежно від температури. Витрата близько 125 мл/м<sup>2</sup> або близько 200 п/м на ширину 4 см (в залежності від пористості основи). Праймер ME901 поставляється в картонних коробках по 12 банок х 1 л або банка 5 л.

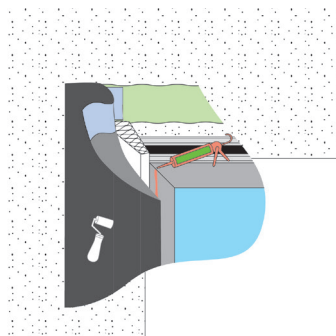
- Аерозольний праймер ME902 поставляється в коробках по 12 балонів х 500 мл. Приблизно 50 м з одного балона / 25 м на сильно вбираючих поверхнях.



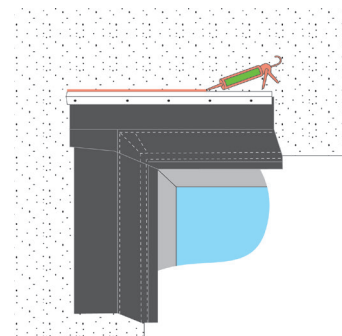
Нанесення праймера



Нанесення клею CT113



Нанесення клею OT015



Остаточний етап – герметизація

### Техніка безпеки та гігієни

Останню версію Паспорту безпеки можна знайти на сайті [www.illbruck.com](http://www.illbruck.com)

### Технічне обслуговування

За бажанням клієнта Tremco CPG Germany надає професійну технічну допомогу в будь-який час.

### Додаткова інформація

Наведена вище інформація може бути тільки загальними вказівками. У зв'язку з тим, що ми не маємо жодного впливу на умови обробки

і застосування, а також через різноманітність використовуваних матеріалів, вам треба самостійно провести відповідні тести, щоб перевірити матеріал на придатність продукту для вашого конкретного застосування. Обумовлюється можливість технічних змін. Останню версію можна знайти на сайті [www.illbruck.de](http://www.illbruck.de)



Tremco CPG Germany GmbH  
 Werner-Haepf-Straße 1  
 92439 Bodenwöhr Deutschland  
 T: +49 9434 208-0  
 F: +49 9434 208-230

[info.de@cpgeurope.com](mailto:info.de@cpgeurope.com)  
[www.cpg-europe.com](http://www.cpg-europe.com)