

ТОВ «БУДТЕХНОСВІТ»

Компанія ТОВ «БУДТЕХНОСВІТ» – єдиний офіційний представник техніки Ripra в Україні.

Забезпечуємо покупців якісним високотехнологічним обладнанням, надаємо кваліфіковані послуги та індивідуальний підхід до потреб кожного клієнта.

Маємо широкий асортимент обладнання: міні-екскаватори, фронтальні навантажувачі, вилкові навантажувачі та інше.

Ripra заснована в Китаї у 2012 році. Це професійна компанія, яка займається розробкою та виробництвом нестандартного спеціального обладнання та будівельної техніки. За 10 років виробництва, продукція поставляється в більш ніж 100 країн та регіонів у світі, що свідчить про надійність співробітництва і велику кількість задоволених клієнтів.

Наші послуги:

Продаж;

Оренда;

Ремонт;

Гарантійне технічне обслуговування техніки.



Контакти:

тел. +380 (98) 609-09-45

e-mail: budtehnosvit@gmail.com

RIPPA MACHINERY GROUP CO.

Це високотехнологічне підприємство державного рівня з правом імпорту та експорту;

Завод займає площу 100000 кв. Має 11 дочірніх підприємств, кожна з яких має незалежний бухгалтерський облік. Тут працює 209 співробітників, у тому числі 50 професійних інженерно-технічних працівників, 8 старших інженерів та 30 старших техніків. Компанія має сертифікацію системи управління якістю ISO: 9001, сертифікацію якості CE EU, сертифікацію викидів Euro 5, сертифікацію викидів EPA та австралійський сертифікат перекидання кабіни;

Її продукція експортується в Південно-Східну Азію, Америку, Європу і Близький Схід. Команда R&D спеціально розробила та випустила ряд нових моделей для ринків США, Канади та Європи, а також отримала ряд патентів на дизайн.



RIPPA

RIPPA R350 – це надійний та універсальний гусеничний міні-екскаватор, який стане незамінним помічником на будівельних майданчиках будь-якого масштабу. Незалежно від того, чи потрібно вам провести дрібні ремонтні роботи або виконати великі будівельні проекти, **RIPPA R350 ВПОРАЄТЬСЯ ІЗ ЗАВДАННЯМ ЛЕГКО ТА ШВИДКО!**



Міні-екскаватор R350 / 3х ковша + гідромолот + ікло розпушувач.

ЦІНА 36 000 USD



ЧОМУ CAME R350?

1

Гусеничний міні-екскаватор **RIPPA R350** – це надійне та потужне будівельне обладнання, здатне впоратися з будь-якими завданнями. З його допомогою ви зможете легко і швидко проводити земляні роботи, рити котловани, траншеї та багато іншого.

2

Безпека є однією з головних переваг **RIPPA R350**. Техніка оснащена надійними гальмами та системою стабілізації, що гарантує стабільність та безпеку під час роботи. Додаткові захисні механізми забезпечують безпеку оператора та оточення.

3

Завдяки компактным розмірам та гусеничній системі, **RIPPA R350** забезпечує відмінну маневровість навіть на складних та вузьких ділянках. Висока прохідність дозволяє екскаватору легко долати будь-які перешкоди, будь то нерівності, бруд або каміння.

4

Оснащений потужним двигуном, **RIPPA R350** забезпечує високу продуктивність та ефективність роботи. Легкість в управлінні та точність рухів дозволяють оператору легко маніпулювати екскаватором, досягаючи високої точності та якості виконаних робіт.



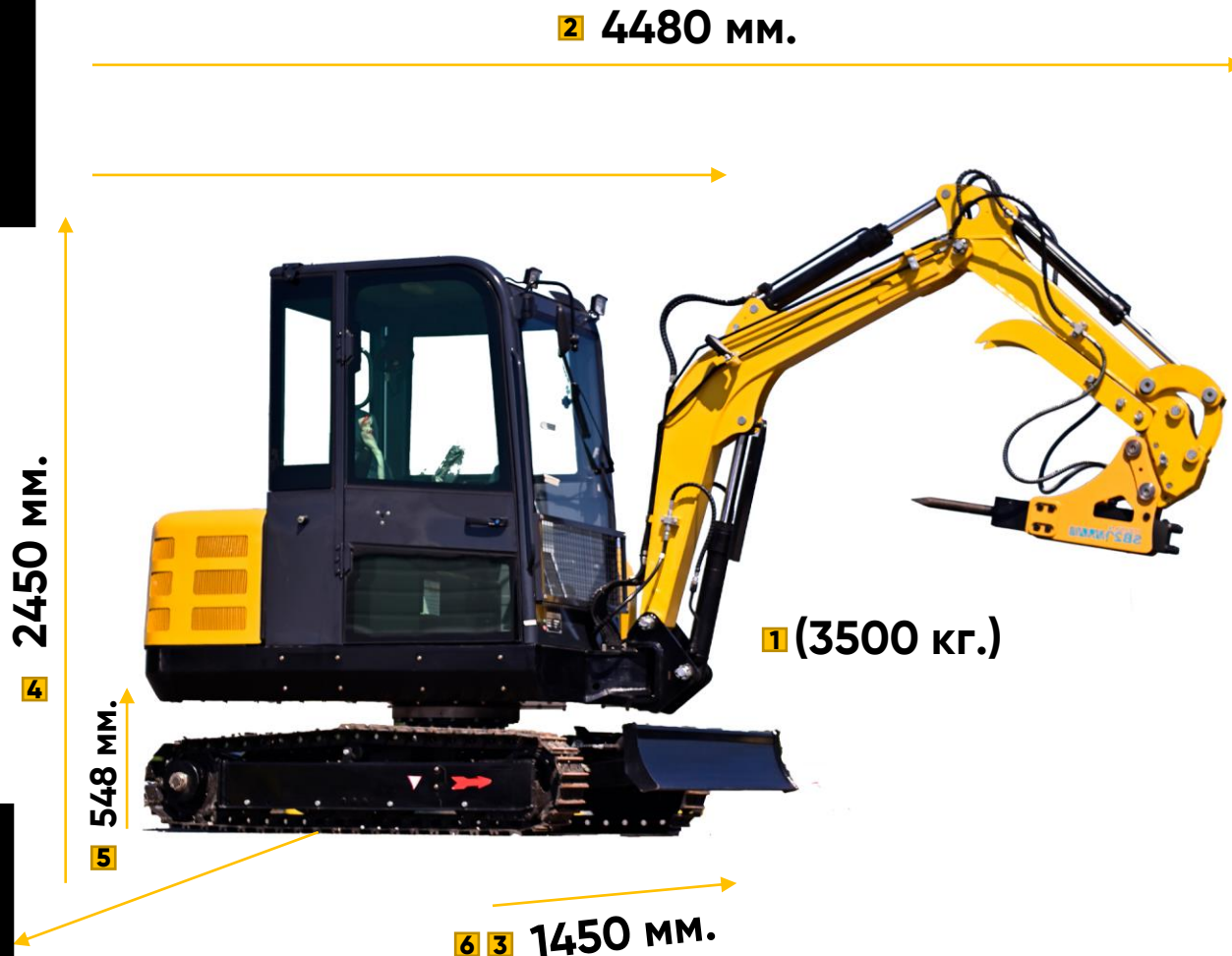
ГАБАРИТНІ РОЗМІРИ

- 1 Експлуатаційна маса (кг) – 3500
- 2 Транспортна довжина (мм) – 4480
- 3 Транспортна ширина (мм) – 1450
- 4 Транспортна висота (мм) – 2450
- 5 Дорожній проясвіт (мм) – 548
- 6 Ширина колії (мм) – 1450
- 7 Макс. подолання підйому (°) – 30

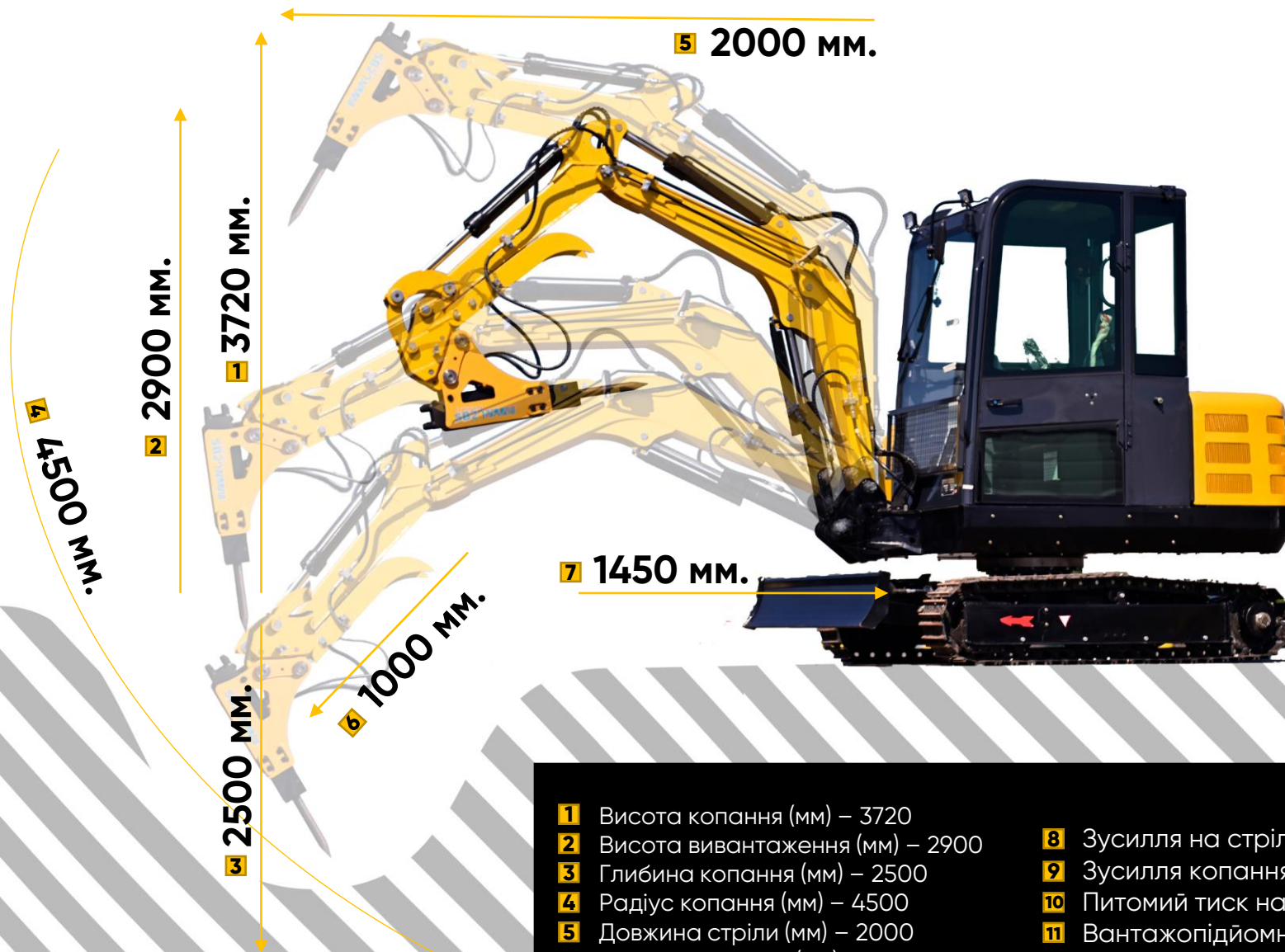


Сталева гусениця:

- Ширина – 230
- Крок – 90
- Кількість секцій – 46



ТЕХНІЧНІ ХАРАКТЕРИСТИКИ ЕКСКАВАТОРА



- | | | | |
|----------|---------------------------------|-----------|------------------------------------|
| 1 | Висота копання (мм) – 3720 | 8 | Зусилля на стрілі (кН) – 44 |
| 2 | Висота вивантаження (мм) – 2900 | 9 | Зусилля копання (кН) – 47 |
| 3 | Глибина копання (мм) – 2500 | 10 | Питомий тиск на ґрунт (кПа) – 33.8 |
| 4 | Радіус копання (мм) – 4500 | 11 | Вантажопідйомність (кг) – 1200 |
| 5 | Довжина стріли (мм) – 2000 | | |
| 6 | Довжина рукояті (мм) – 1000 | | |
| 7 | Ширина відвалу (мм) – 1450 | | |

КОМПЛЕКТАЦІЯ

- 1** Ікло розпушувач
Ширина (мм) – 50
Висота (мм) – 150
Глибина (мм) – 390
- 2** Гідромолот TOOSAN SB20
Робочий тиск (МПа) – 9-12
Витрата робочої рідини (л/хв) – 25-45
Діаметр робочого інструменту (мм) – 45
Робоча довжина інструменту (мм) – 350
Довжина гідромолота з робочим інструментом (мм) – 1100
Довжина гідромолота без робочого інструменту (мм) – 750
Вага машини (т) – 2,0 – 3,5
- 3** Ківш №1
Ширина робочої області (мм) – 575
Висота робочої області (мм) – 520
Глибина робочої області (мм) – 540
Товщина сталі (мм) – 10
- 4** Ківш №3
Ширина робочої області (мм) – 475
Висота робочої області (мм) – 520
Глибина робочої області (мм) – 525
Товщина сталі (мм) – 10
- 5** Ківш №2
Ширина робочої області (мм) – 580
Висота робочої області (мм) – 510
Глибина робочої області (мм) – 520
Товщина сталі (мм) – 10



ОПИС ДВИГУНА

4 39 лс. **5** 28.5 кВт

8 рідинне

6 1.813 об. (л.)

1 GHANGCHAI

2 ZN390Q

12 4.5(л)

7 0-1.6(км/год)

9 10 Дизель 60л.

11 (1.5-1.8 л/год)

1 Марка двигуна - Changchai

2 Модель двигуна - ZN390Q

3 Тип - трициліндровий атмосферний

4 Макс. потужність (кінських сил) - 39

5 Макс. потужність (кВт) - 28.5

6 Робочий об'єм (л) - 1.813

7 Швидкість руху (км/год) - 0-1.6

8 Тип охолодження - рідинне

9 Тип палива - дизельне

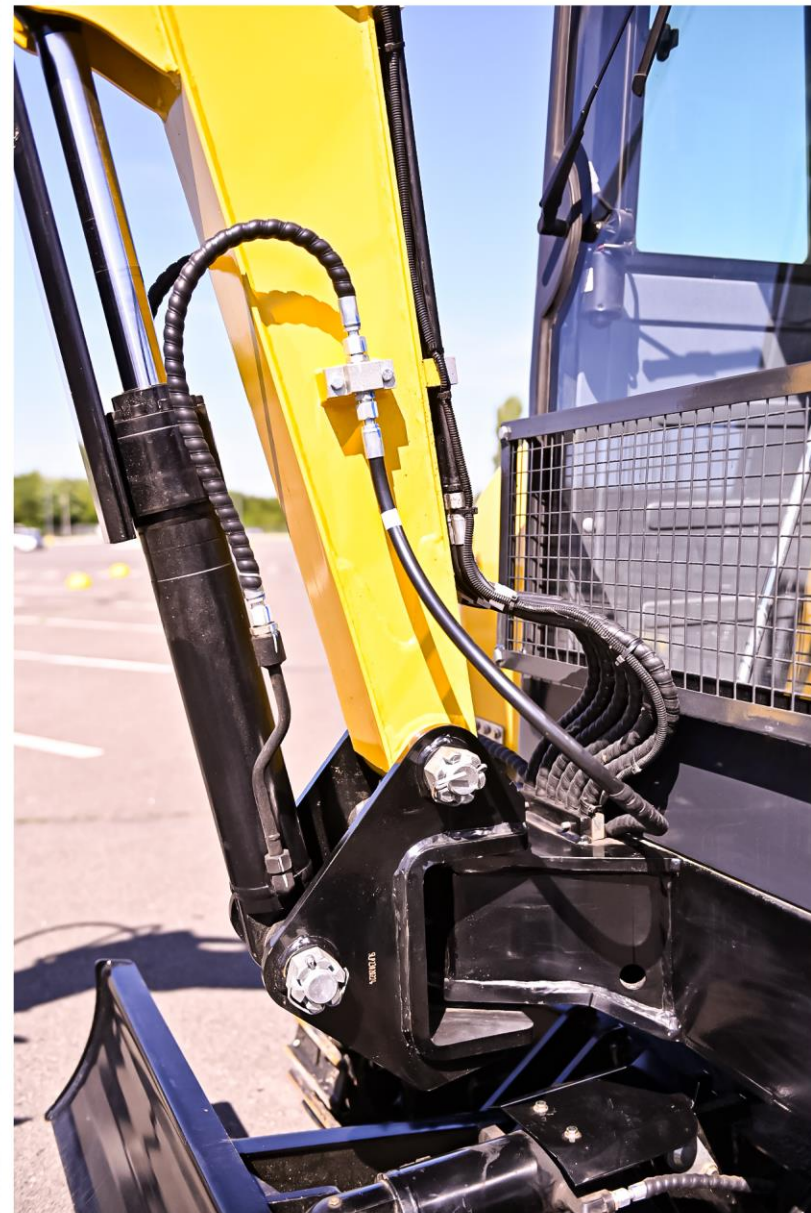
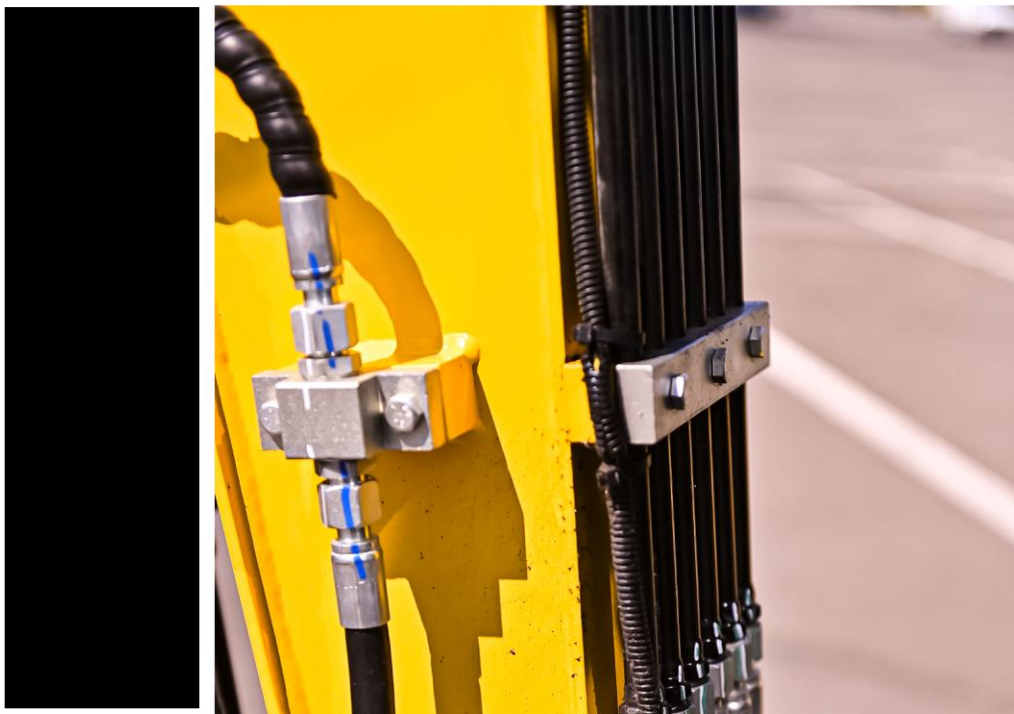
10 Об'єм паливного бака (л) - 60

11 Об'єм заміни моторної олії (л) - 4.5

12 Теоретична витрата палива (л/год) - 1.5-1.8



ГІДРАВЛІЧНА СИСТЕМА



- 1** Гідравлічний бак (л) – 50
- 2** Марка основного насоса – TF
- 3** Тип основного насоса – Plunger pump/28
- 4** Номінально встановлений тиск (МПа) – 23
- 5** Макс. витрати основного насоса (л/хв) – 28
- 6** Багатоходовий клапан – 8-ходовий гідравлічний клапан
- 7** Марка багатоходового клапана – TF
- 8** Номінальний заданий тиск (МПа) – 18,5
- 9** Макс встановлений тиск (МПа) – 18
- 10** Модель ходового гідромотора – BWV-1000WCD
- 11** Марка двигуна – LKC
- 12** Випускний об'єм двигуна – 13
- 13** Модель роторного двигуна – EatonSW2.5K
- 14** Випускний обсяг – 245

ТОВ «БУДТЕХНОСВІТ»

ШИРОКИЙ ВИБІР ТЕХНІКИ ДЛЯ РІЗНИХ ЗАВДАНЬ!



КОНТАКТИ:

Сайт: BTSvit.com

Тел.: +380 (98) 609-09-45

Пошта: budtehnosvit@gmail.com



RИPPA