

5. Выпускной патрубок трапа HL530 предназначен для соединения с любой канализационной раструбной трубой из ПВХ или ПП (REHAU, WAVIN и т.д.). Если для канализации применяются стальная или чугунная безраструбная труба (SML), необходимо использовать переходник с ПП/ПВХ на Чугун/Сталь (HL9).

6. При наклеивании напольной плитки обязательно на надставной элемент обязательно устанавливается заглушка для предотвращения его повреждения или деформации. Плитка приклеивается вплотную к монтажной заглушке. После завершения монтажных работ в надставной элемент устанавливается «сухой» сифон, а затем решетка.

Паспорт

Схема работы сифона «Primus».

Рис.1.
Сифон во время слива воды.

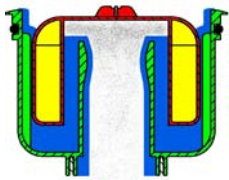


Рис.2
Пересыхание водяного затвора.

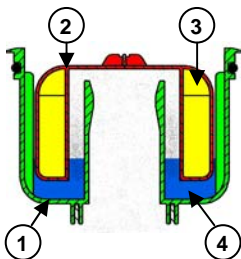
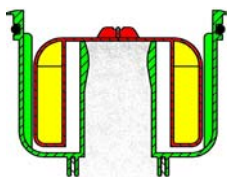
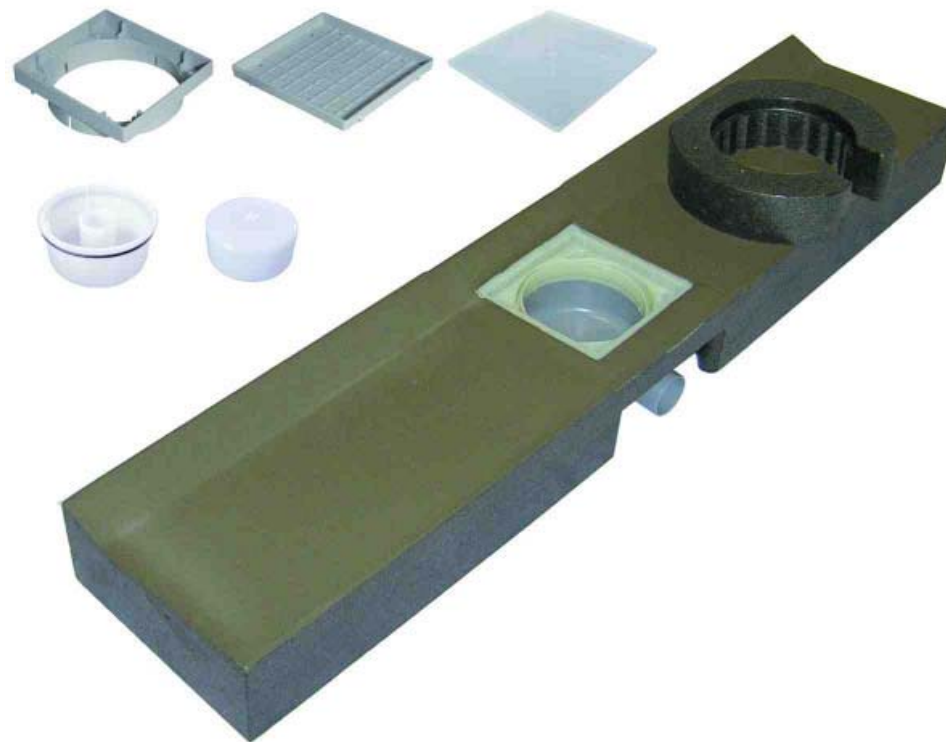


Рис.3
Сифон в «сухом» состоянии.



1. Корпус сифона.
2. Поплавок.
3. Воздух в теле поплавка
4. Вода (водяной затвор).



HL 530

Назначение:

Монтажный блок-элемент со встроенным трапом с «сухим» сифоном предназначен для пристенного монтажа и линейного отведения воды с уровня пола в душевых в строительном исполнении.

Описание:

Душевой блок-элемент со встроенным трапом с горизонтальным выпуском DN50, с надставным элементом и подрамником из ABS (для вклеивания керамической плитки), и с «сухим» сифоном, не пропускающим запах из канализации при высыхании воды в гидрозатворе.

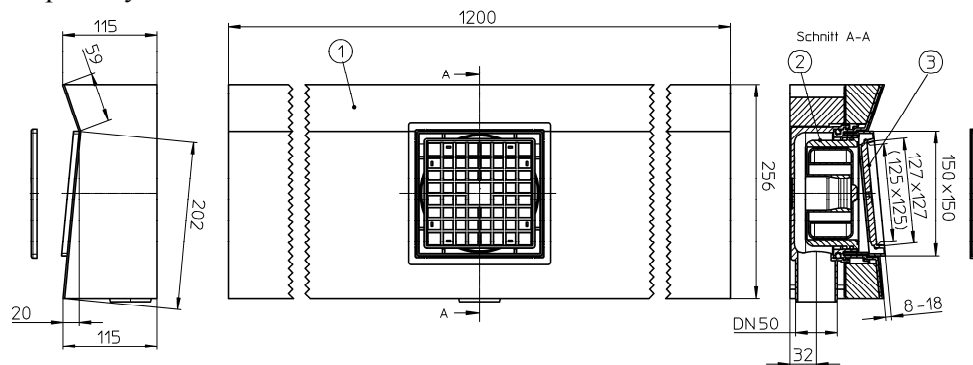
Комплектация:

1. Монтажный блок-элемент из EPS40 специального профиля, 1200x115x256 мм (ДxВxШ), с гидроизоляционным покрытием, со съемным фиксирующим шумопоглощающим кольцом из EPS40.
2. Встроенный корпус трапа из ПП с горизонтальным выпуском DN50 и «сухим» сифоном из ПП.
3. Надставной элемент 150x150 мм с подрамником 127x127 мм из ABS.

Технические характеристики:

Артикул	Присоединительные размеры	Пропускная способность	Вес
HL530	DN50	0,8 л/с	3060 г

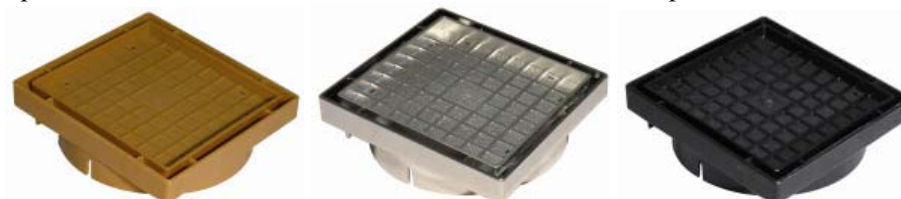
Максимальная разрешенная нагрузка до 300 кг.
Температура отводимой жидкости до 85°C
Срок службы не менее 50 лет



HL 530

Особенности монтажа:

1. Высота надставного элемента трапа регулируется от 7 до 17 мм (подрезается по высоте финишного покрытия).
2. Корпус трапа внутри монтажного блок-элемента может быть повернут на 180°.
3. Для изменения длины трапа можно воспользоваться ножовкой (для уменьшения), или элементом HL530V (для удлинения).
4. Надставной элемент и решетка могут иметь видимые части, предназначенные для вклеивания напольной плитки разного цвета:



HL0530.B

HL0530.C

HL0530.S



HL0530.W

HL0530.G

решетка также может иметь стеклянную вставку соответствующего цвета:



HL0530.BG

HL0530.WG

HL0530.SG

HL0530.GG