

ELEMENT
DECOR

ENIGMA

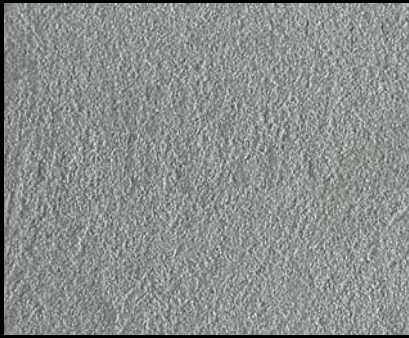
ДЕКОРАТИВНЕ ПОКРИТТЯ
З МЕРЕХТЛИВИМ ЕФЕКТОМ



ITALIAN
TECHNOLOGY



Enigma silver



Toner № 501 - 0,5cc



Toner № 501 - 1cc



Toner № 501 - 4cc



Toner № 502 - 0,5cc



Toner № 502 - 1cc



Toner № 502 - 4cc



Toner № 503 - 0,5cc



Toner № 503 - 1cc



Toner № 503 - 4cc



Toner № 504 - 0,5cc



Toner № 504 - 1cc



Toner № 504 - 4cc



Toner № 505 - 0,5cc



Toner № 505 - 1cc



Toner № 505 - 4cc



Toner № 506 - 0,5cc



Toner № 506 - 1cc



Toner № 506 - 4cc



Toner № 509 - 0,5cc



Toner № 509 - 1cc



Toner № 509 - 4cc



Toner № 510 - 0,5cc



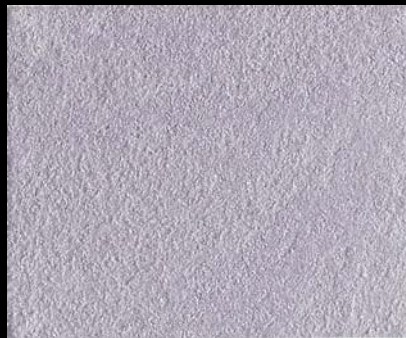
Toner № 510 - 1cc



Toner № 510 - 4cc



Toner № 511 - 0,5cc



Toner № 511 - 1cc



Toner № 511 - 4cc



Toner № 512 - 0,5cc



Toner № 512 - 1cc



Toner № 512 - 4cc



Toner № 514 - 0,5cc



Toner № 514 - 1cc



Toner № 514 - 4cc



Toner № 515 - 0,5cc



Toner № 515 - 1cc



Toner № 515 - 4cc



Toner № 518 - 0,5cc



Toner № 518 - 1cc



Toner № 518 - 4cc



Toner № 519 - 0,5cc



Toner № 519 - 1cc



Toner № 519 - 4cc



Toner № 520 - 0,5cc



Toner № 520 - 1cc



Toner № 520 - 4cc



Toner № 521 - 0,5cc



Toner № 521 - 1cc



Toner № 521 - 4cc



Toner № 522 - 0,5cc



Toner № 522 - 1cc



Toner № 522 - 4cc



Toner № 523 - 0,5cc



Toner № 523 - 1cc



Toner № 523 - 4cc



Toner № 524 - 0,5cc



Toner № 524 - 1cc



Toner № 524 - 4cc



Toner № 542 - 0,5cc



Toner № 542 - 1cc



Toner № 542 - 4cc



Toner № 546 - 0,5cc



Toner № 546 - 1cc



Toner № 546 - 4cc



Enigma Silver + Toner № 503-12cc + № 519-8cc



Enigma Silver + Toner № 522-8cc + № 512-2cc

ENIGMA

APPLICATION TECHNOLOGY / ТЕХНОЛОГІЯ НАНЕСЕННЯ / ТЕХНОЛОГИЯ НАНЕСЕНИЯ

EN Apply **Fondo di Quarzo** primer on the prepared surface. (Fig.1). Time of drying the primer layer - 6 hours.

FIRST LAYER: decorative finish thinned with water to 15-20% and then apply to the surface using a plastic or stainless steel or plastic spatula, evenly distributing the finish on the surface (Fig.2).

SECOND LAYER: after 4-6 hours, apply a second layer of finish (diluted with water 5-10%) and using a plastic floating rule to create an original drawing. To do this, go through the tool on the surface in different directions (Fig.3).

UK На підготовлену поверхню нанесіть грунт **Fondo di Quarzo** (Мал.1). Час висихання ґрунтового шару - 6 годин.

ПЕРШИЙ ШАР: декоративне покриття розвести водою на 15-20%, наносити на поверхню, використовуючи пластиковий або нержавіючий шпатель, рівномірно розподіляючи по поверхні (Мал.2).

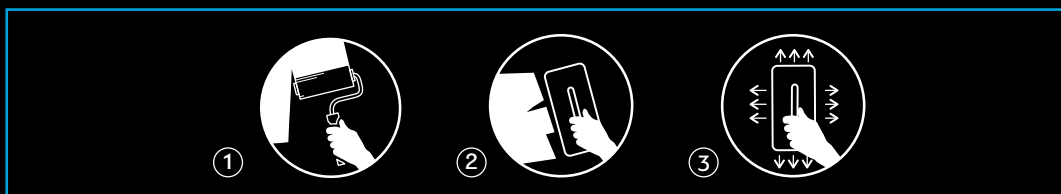
ДРУГИЙ ШАР: через 4-6 годин нанести другий шар покриття (розведеного водою на 5-10%) та за допомогою пластикової або нержавіючої малки створити оригінальний малюнок. Для цього пройтись інструментом по поверхні у різних напрямках (Мал.3).

RU На подготовленную поверхность нанести грунт **Fondo di Quarzo**. (Рис.1). Время высыхания грунтового слоя - 6 часов.

ПЕРВЫЙ СЛОЙ: декоративное покрытие разбавить водой на 15-20%, нанести покрытие на поверхность, используя пластиковый или нержавеющей шпатель, равномерно распределяя покрытие по поверхности (Рис.2).

ВТОРОЙ СЛОЙ: через 4-6 часов нанести второй слой покрытия (разведенного водой на 5-10%) и с помощью пластиковой или нержавеющей малки создать оригинальный рисунок. Для этого пригладить инструментом поверхность в разных направлениях (Рис.3).

Application Video
Відео по нанесенню
Видео по нанесению



TECHNICAL CHARACTERISTICS / ТЕХНІЧНІ ХАРАКТЕРИСТИКИ / ТЕХНИЧЕСКИЕ ХАРАКТЕРИСТИКИ

Application: for interior works.
Dilution: water 10-20%
Consumption: 4-7 m²/kg, depending on the application method.
Application tools: stainless steel spatula, brush, roller, paint sprayer.

Застосування: для внутрішніх робіт.
Розведення: вода 10-20%.
Витрата: 4-7 м²/кг, в залежності від техніки нанесення.
Інструменти для нанесення: шпатель з нержавіючої сталі, пензель, валик, фарборозпилювач.

Применение: для внутренних работ.
Разведение: вода 10-20%.
Расход: 4-7 м²/кг, в зависимости от техники нанесения.
Инструменты для нанесения: шпатель из нержавеющей стали, кисточка, валик, краскораспылитель.

* Tinting system shown in this catalog is made using colorants ELEMENT Decor. Pigment quantity specified for 1 kg of material.

* Система тонування у каталозі вказана для універсальних барвників ELEMENT Decor. Кількість барвника (сс) вказана з розрахунку на 1 кг матеріалу.

* Система тонировки в каталоге указана для универсальных красителей ELEMENT Decor. Количество красителя (сс) указано с расчетом на 1 кг материала.