

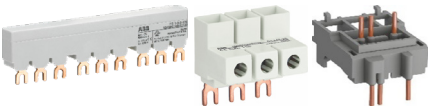



—  
**Компания АВВ — международный технологический лидер в производстве инновационного электрооборудования, робототехники, механизации и автоматизации для предприятий промышленности, энергетики и транспортной инфраструктуры. Начав свою историю новаторства более 130 лет назад, сегодня АВВ возглавляет промышленную цифровизацию в двух важнейших направлениях: обеспечение эффективной распределения электроэнергии от любых источников до потребителя и автоматизация производства — от добычи природных ресурсов до изготовления конечного продукта.**

**Дополнительные аксессуары и корпуса**

Поскольку автоматические выключатели для защиты электродвигателей сочетают в себе функции автоматических выключателей, выключателей-разъединителей и реле перегрузки, к ним предлагаются различные дополнительные аксессуары. Например, они могут быть оснащены дополнительными контактными блоками с возможностью бокового или фронтального монтажа, что особенно важно для экономии пространства. Также предлагаются расцепители минимального напряжения и независимые расцепители. С помощью

поставляемых отдельно соединительных адаптеров автоматический выключатель для защиты электродвигателя можно без дополнительных трудностей преобразовать в компактный пускатель, состоящий из устройства для защиты электродвигателя и контактора. Для обеспечения внешней индикации состояния при различных ситуациях можно комбинировать дополнительные и сигнальные контакты. В таблице ниже приведен обзор функций этих типов контактов.

	Индикация состояния	Дополнительные контакты НК1, НКФ1 Сигнальный контакт SK1 Контакт сигнализации короткого замыкания СК1
	Расширенный функционал	Расцепители минимального напряжения UA1 Независимые расцепители AA1
	Снижение затрат времени на монтаж и экономия пространства	Трехфазные шинные разводки PS Клеммные колодки S1-M Соединительный адаптер BEA
	Внешнее управление и отдельный монтаж	Выносные ручки и переходники для них Дополнительные аксессуары для центрирования Комплекты для монтажа на дверь серии DMS132 Корпуса серии IB132

Состояние автоматического выключателя для защиты электродвигателя

Тип контакта			Состояние автоматического выключателя для защиты электродвигателя					
			ВЫКЛ.	ВКЛ.	Сигнальный контакт	Расцепление при КЗ	Расцепитель минимального напряжения	Независимый расцепитель
НК1, НКФ1 Дополнительные контакты	Изменяет положение синхронно с главными контактами	Нормально открытый	О	Х	О	О	О	О
		Нормально закрытый	Х	О	Х	Х	Х	Х
СК1 Сигнальные контакты	Изменяет положение при коротком замыкании или перегрузке	Нормально открытый	О	О	Х	Х	Х	Х
		Нормально закрытый	Х	Х	О	О	О	О
СК1 Индикаторы короткого замыкания	Изменяет положение при коротком замыкании	Нормально открытый	О	О	О	Х	О	О
		Нормально закрытый	Х	Х	Х	О	Х	Х

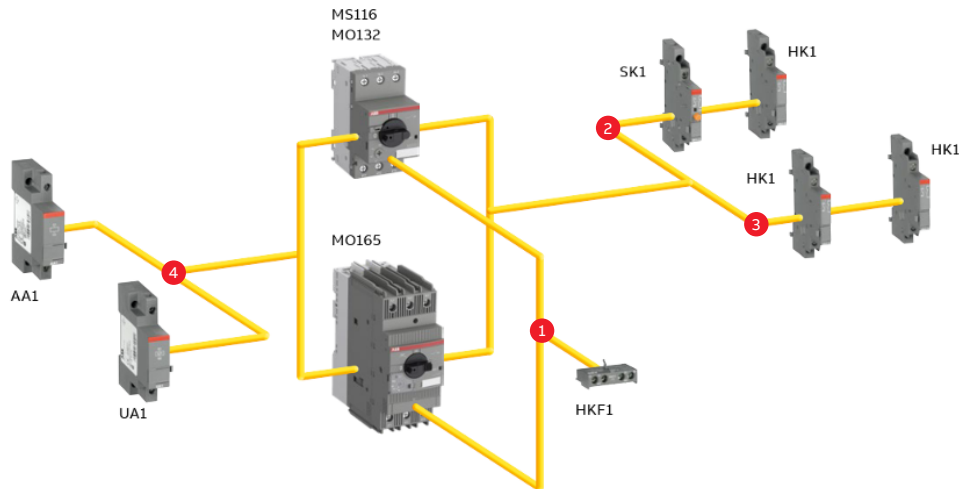
О = разомкнут; Х = замкнут

### Правила соединения автоматических выключателей для защиты электродвигателей с дополнительными аксессуарами

Максимальное количество устанавливаемых аксессуаров для MS116, MO132 и MS165

- (1) Один дополнительный контакт НКФ1, монтируемый спереди

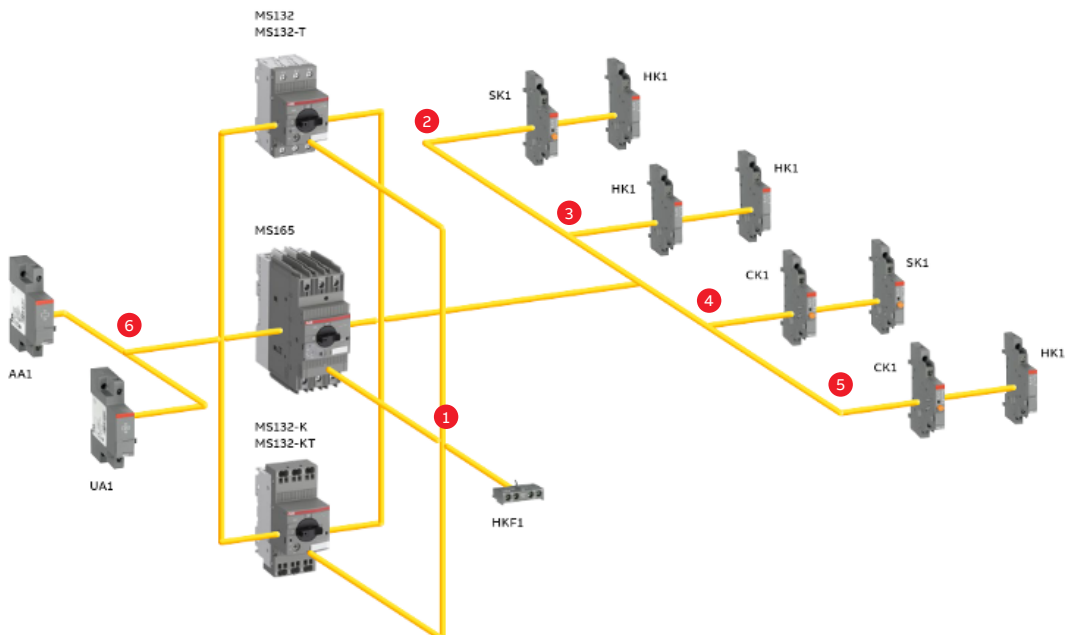
- Два дополнительных аксессуара, монтируемых справа:
  - (2) Один сигнальный контакт SK1 и один дополнительный контакт НК1
  - (3) Или два дополнительных контакта НК1
  - (4) Один независимый расцепитель AA1 или один расцепитель минимального напряжения UA1, монтируемый слева



### Максимальное количество устанавливаемых аксессуаров для MS132 или MS165

- (1) Один дополнительный контакт НКФ1, монтируемый спереди
- Два дополнительных аксессуара, монтируемых справа:
  - (2) Один сигнальный контакт SK1 и один дополнительный контакт НК1
  - (3) Или два дополнительных контакта НК1

- (4) Или один контакт короткого замыкания СК1 и один сигнальный контакт SK1
  - (5) Или один контакт короткого замыкания СК1 и один дополнительный контакт НК1
  - (6) Один независимый расцепитель AA1 или один расцепитель минимального напряжения UA1, монтируемый слева.
- Примечание: комбинация MS132-K + UA1 + СК1 невозможна.



—  
Максимальное количество устанавливаемых аксессуаров для MS116, MO132 и MS165

—  
Максимальное количество устанавливаемых аксессуаров для MS132 или MS165

—  
Автоматический  
выключатель  
для защиты  
электродвигателя  
с выносными  
рукоятками

### Выносные рукоятки

Используя выносные рукоятки становится возможным управлять автоматическим выключателем для защиты электродвига-

теля с задней панели распределительного шкафа, не открывая сам шкаф. Полный комплект решения включает в себя ручку, переходник, вал, привод, кольцо для центрирования вала и держатель вала.

